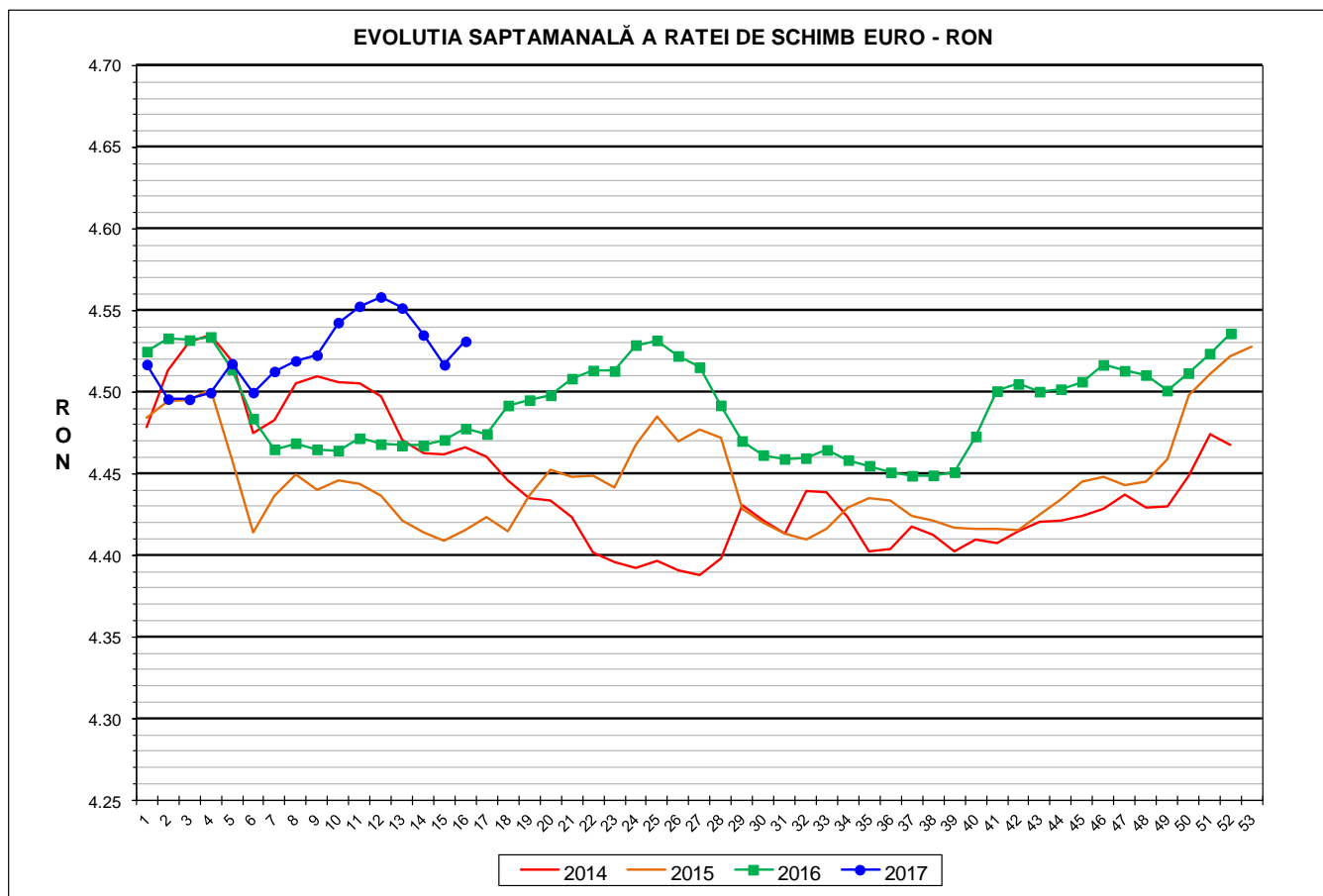




Prețul de piață al porcilor la intrarea în abator

Săptămâna 16 (17 – 23 aprilie 2017)



RATA DE SCHIMB EURO - RON			
SĂPT 16 / 2017	VARIAȚIE		
	1 SĂPT	4 SĂPT	1 AN
1€ = 4.5311 RON	0.32%	-0.60%	1.19%



**SITUAȚIA CARCASELOR DE PORCINE CLASIFICATE
ÎN FUNCȚIE DE PROVENIENȚA PORCILOR SACRIFICAȚI
IN SĂPTĂMÂNA 17 - 23 APRILIE 2017**

		NUMĂR CARCASE	% DIN TOTAL
PROVENIENȚĂ PORCI SACRIFICAȚI	TRANZACȚII COMERCIALE ÎNTRE ABATOARE ȘI FURNIZORI	59,470	83.60
	FERME PROPRII ALE ABATOARELOR	6,982	9.81
	PRESTĂRI SERVICII	4,688	6.59
TOTAL CARCASE CLASIFICATE CU GREUTATEA CALDĂ 50 - 120 KG		71,140	100.00
DIN CARE DIN COMERȚ INTRACOMUNITAR		1,418	1.99

Situația porcilor proveniți din tranzacții comerciale
între abatoare și furnizori care fac obiectul raportării prețurilor
în săptămâna 17 - 23 aprilie 2017

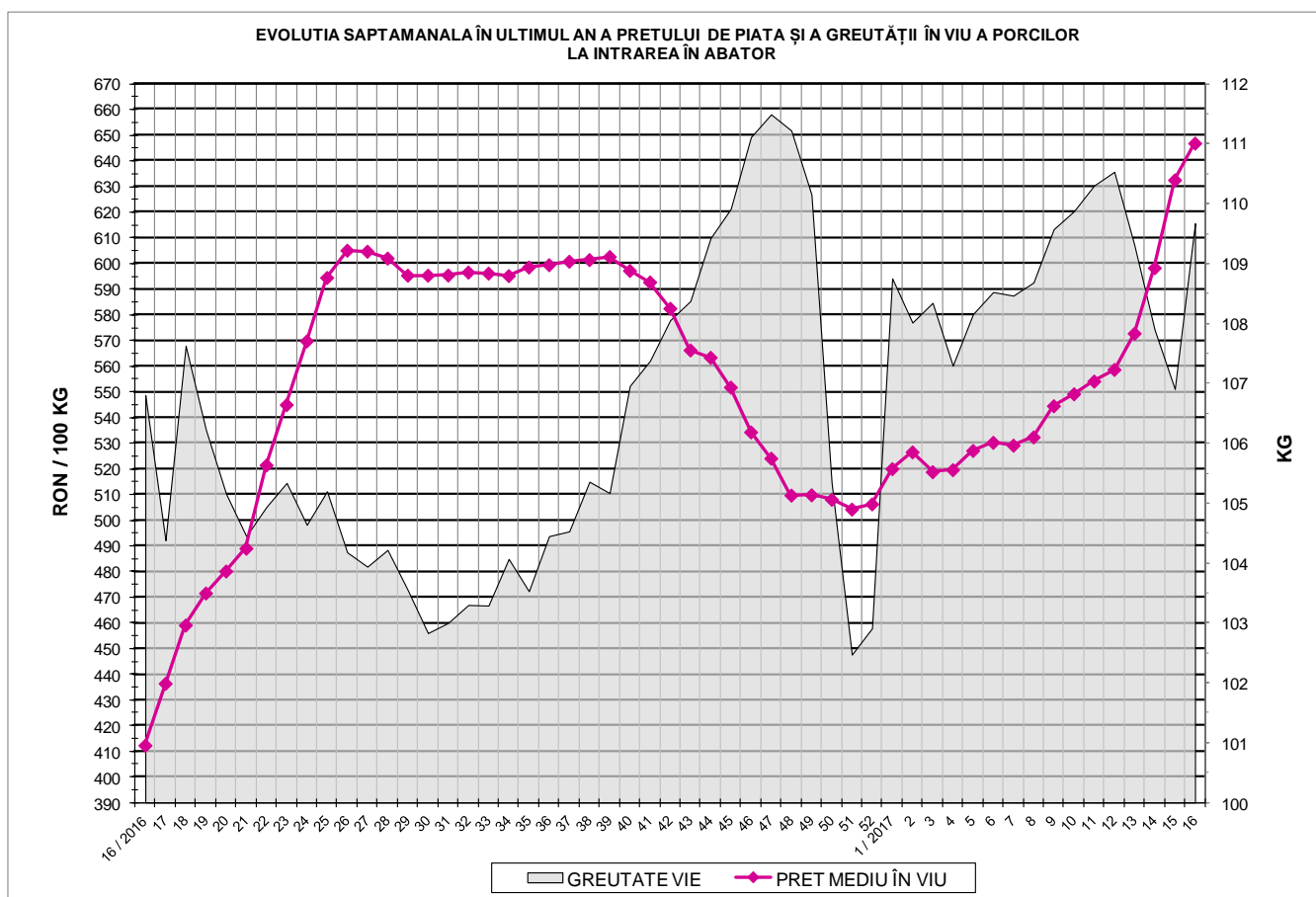
Tip preț la intrarea în abator		Carcase cu greutatea caldă 60 - 120 kg			
		SEUROP		d.c. S+E	
		nr	% din total carcase clasificate	nr	% din total carcase clasificate
De bază pentru 56% carne macră	în carcasă	23,723	33.3%	22,374	31.5%
	în viu	1,648	2.3%	1,447	2.0%
Forfetar în viu		33,282	46.8%	31,493	44.3%
Total		58,653	82.4%	55,314	77.8%

Carcase incluse în raportul național de prețuri pentru DG AGRI



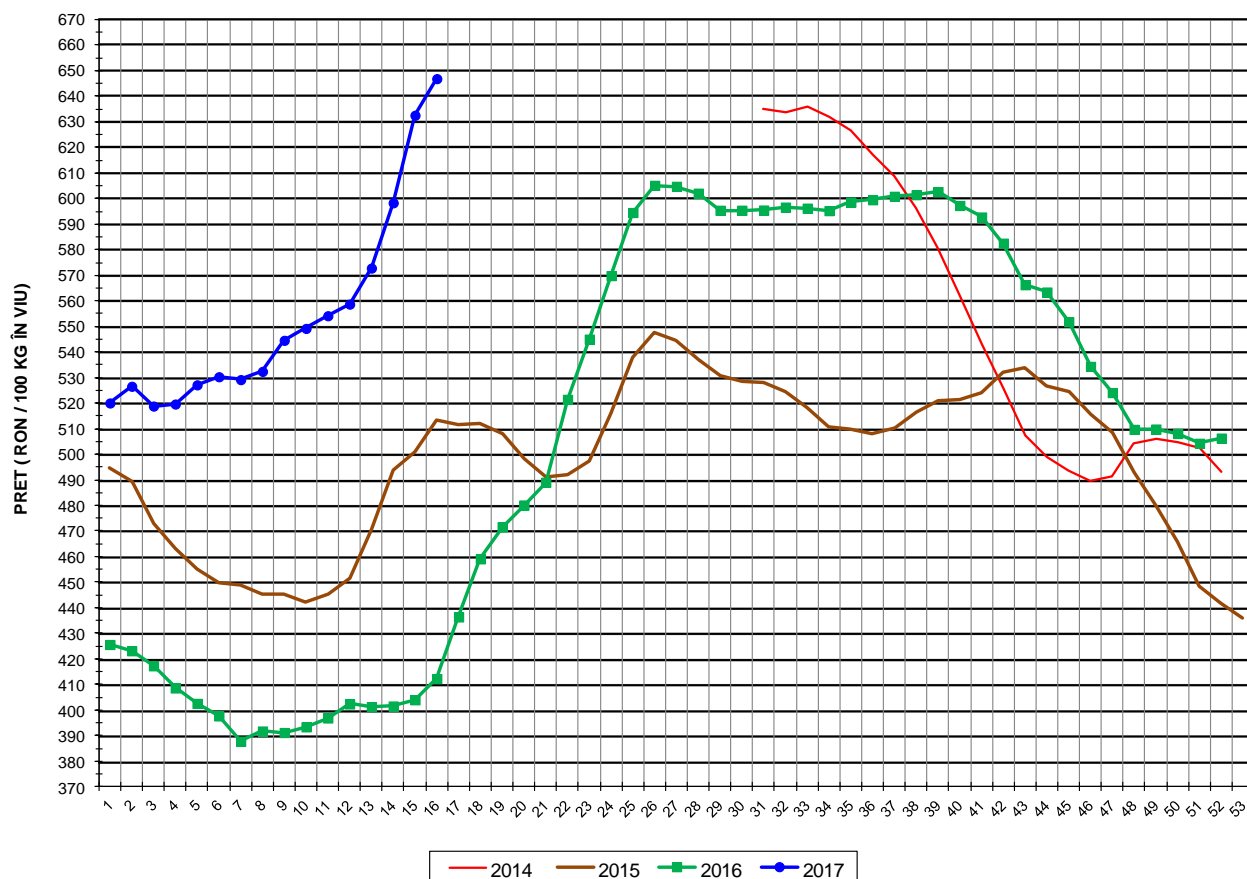
Prețul de piață al porcilor în săptămâna 17 - 23 aprilie 2017

Clasa	% carne macră	Număr porci	% din total porci	Procent mediu carne macră	Greutate medie (kg)		Preț mediu (RON / 100 kg)	
					vie	carcasă caldă - 2%	viu	carcasă caldă - 2%
S	≥ 60	35,988	61.36	62.5	108.6	84.5	653.24	839.88
E	55 - 59.9	19,326	32.95	58.1	111.1	86.4	641.87	825.92
U	50 - 54.9	2,988	5.09	53.3	112.8	87.7	615.10	790.89
R	45 - 49.9	310	0.53	48.3	113.5	88.9	568.50	726.32
O	40 - 44.9	36	0.06	43.1	112.5	87.5	577.95	743.67
P	< 40	5	0.01	39.1	114.5	90.3	497.62	631.35
TOTAL		58,653	100.00	60.5	109.7	85.3	646.92	831.95





EVOLUTIA SAPTAMANALA A PRETULUI DE PIATA ÎN VIU AL PORCILOR ÎN ROMANIA



PREȚ ÎN VIU			
SĂPT 16 / 2017	VARIAȚIE		
	1 SĂPT	4 SĂPT	1 AN
646.92 RON	2.26%	15.78%	56.91%

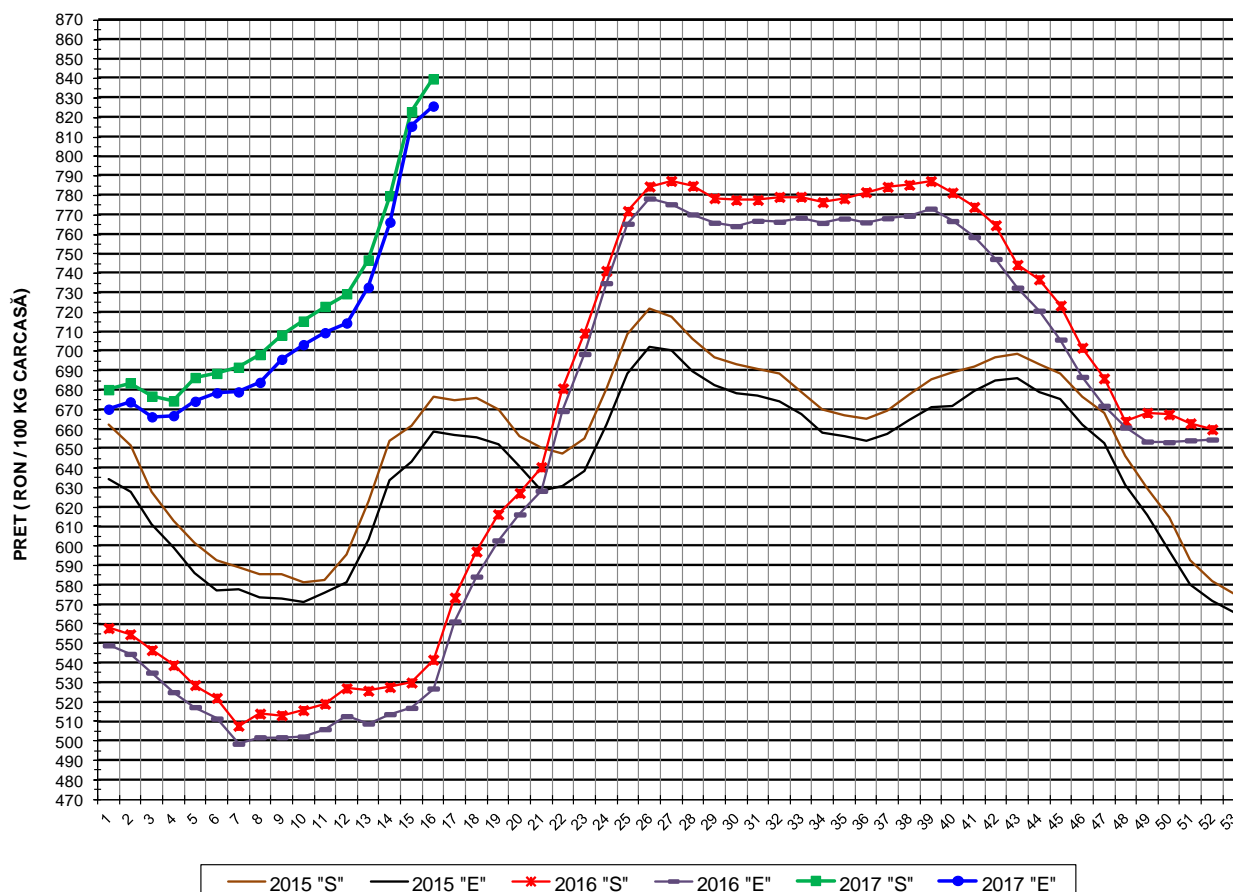


PREȚUL PE PROCENT CARNE MACRĂ AL PORCILOR
ÎN SĂPTĂMÂNA 17 - 23 APRILIE 2017

% CARNE MACRĂ		NUMĂR PORCI	% CUMULATIV DIN TOTAL PORCI	GREUTATE (KG)		PREȚ MEDIU (RON/ 100 KG)	
NIVEL GRILA PREȚURI	MEDIE			VIE	CARCASA CALDĂ - 2%	VIU	CARCASA CALDĂ - 2%
≥64	65.1	7,011	11.95	108.74	85.02	651.93	833.86
63	63.4	5,682	21.64	107.77	83.90	652.27	837.81
62	62.5	7,551	34.51	108.22	84.11	653.52	840.87
61	61.5	8,151	48.41	108.70	84.30	655.33	845.00
60	60.5	7,593	61.36	109.47	85.00	652.66	840.55
59	59.5	6,344	72.17	110.72	86.10	649.64	835.40
58	58.5	4,915	80.55	111.07	86.33	643.37	827.71
57	57.5	3,599	86.69	111.07	86.20	639.30	823.75
56	56.5	2,692	91.28	111.72	86.89	631.84	812.44
55	55.5	1,776	94.31	111.84	86.84	630.64	812.20
54	54.5	1,201	96.35	112.43	87.27	624.81	804.90
53	53.5	782	97.69	113.10	88.12	619.35	795.00
52	52.5	488	98.52	113.54	88.59	613.51	786.31
51	51.5	303	99.04	112.58	87.38	603.78	777.95
≤50	48.7	565	100.00	112.90	88.12	566.96	726.40
MEDIE	60.5	58,653	100.00	109.68	85.29	646.92	831.95

Culorile de fond ale rândurilor din tabelul de mai sus au legătură cu grila de prețuri.

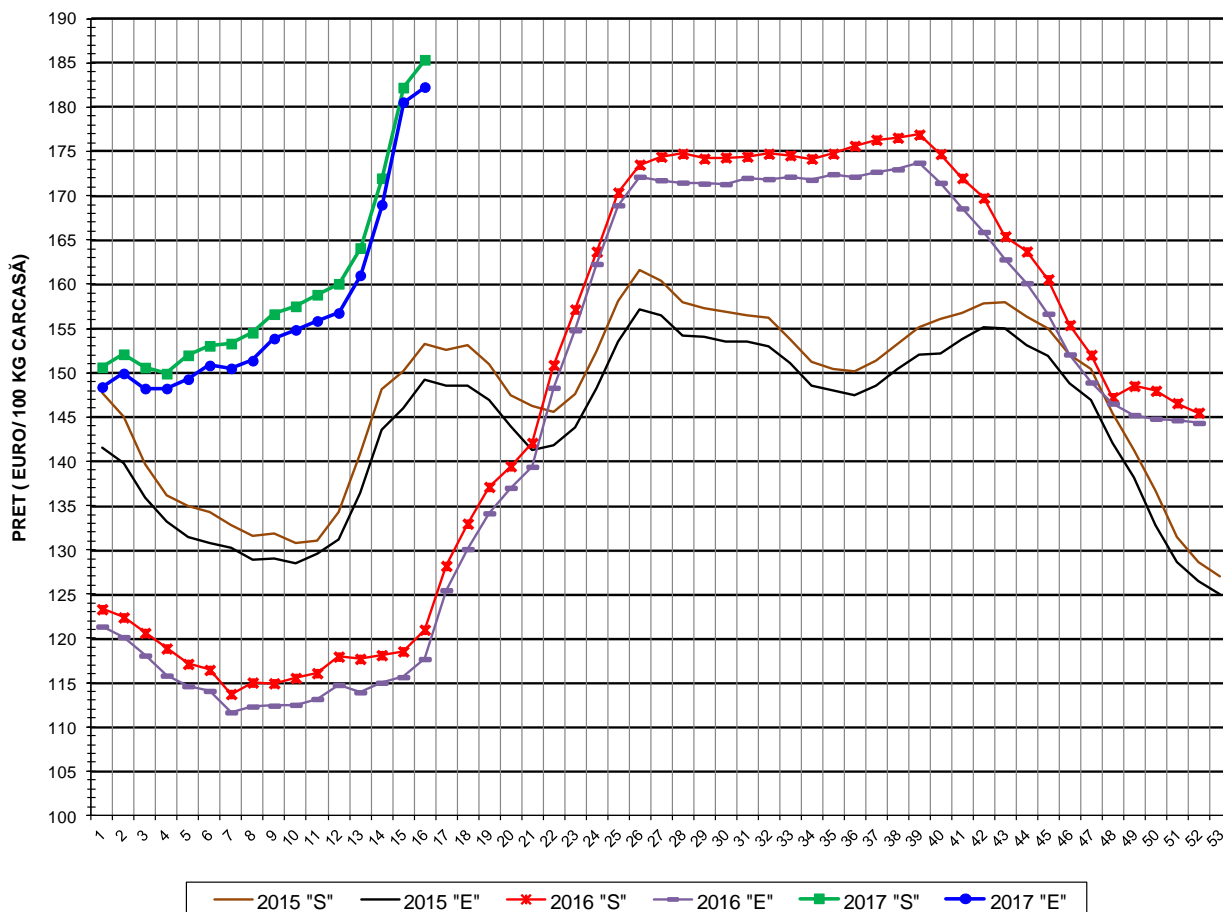
EVOLUTIA SAPTAMANALA A PRETULUI DE PIATA AL CARCASELOR - CLASELE "S" & "E" ÎN ROMANIA



PREȚ NAȚIONAL CARCASE CALITATEA STANDARD - CLASELE "S"&"E"				
CLASA	PREȚ SĂPT 16 / 2017	VARIAȚIE		
		1 SĂPT	4 SĂPT	1 AN
S	839.88 RON	2.05%	15.12%	55.04%
E	825.92 RON	1.27%	15.59%	56.75%



EVOLUTIA SAPTAMANALA A PRETELUI DE PIATA AL CARCASELOR CALITATEA-CLASELE "S"&"E" ÎN ROMANIA



**PREȚ NAȚIONAL CARCASE
CALITATEA STANDARD - CLASELE "S"&"E"**

CLASA	PREȚ SAPT 16 / 2017	VARIAȚIE		
		1 SĂPT	4 SĂPT	1 AN
S	185.36 €	1.72%	15.81%	50.66%
E	182.28 €	0.95%	16.28%	54.90%



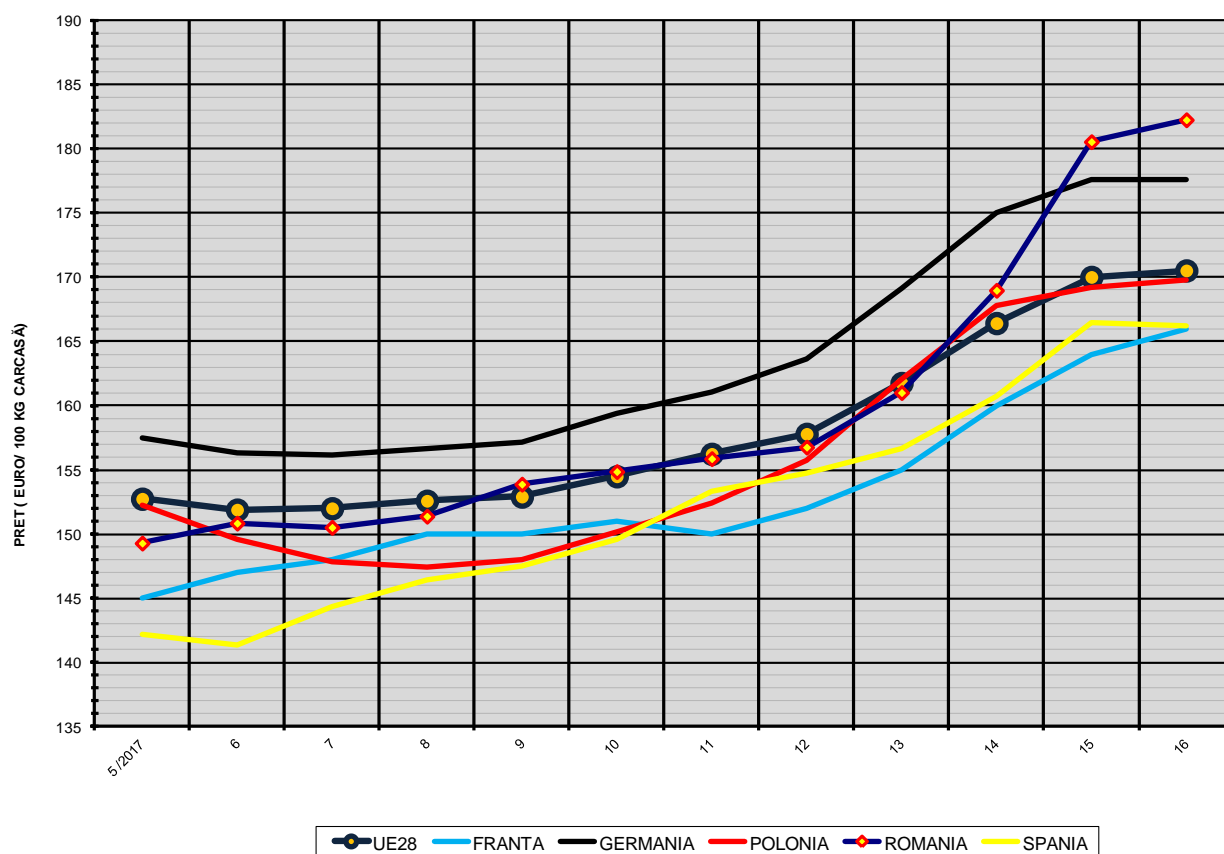
% PREȚ DE PIAȚĂ ÎN ROMÂNIA ȘI ÎN UE28 vs PRAGUL DE REFERINȚĂ UE28

SAPTAMANA	PREȚ (EUR)					% PREȚ vs PRAGUL DE REFERINȚĂ UE28 (*)				
	ROMÂNIA			UE28		ROMÂNIA			UE28	
	"S"	"E"	"S" + "E"	"S"	"E"	"S"	"E"	"S" + "E"	"S"	"E"
43 / 2016	165.42	162.81	164.12	153.58	152.41	109.59%	107.87%	108.74%	101.75%	100.97%
44	163.70	160.13	162.13	152.09	151.59	108.46%	106.09%	107.42%	100.76%	100.43%
45	160.56	156.67	158.88	151.33	150.89	106.37%	103.80%	105.26%	100.26%	99.97%
46	155.40	152.08	153.83	151.11	150.89	102.95%	100.75%	101.92%	100.11%	99.97%
47	152.03	148.91	150.57	151.89	152.04	100.72%	98.65%	99.75%	100.63%	100.73%
48	147.24	146.53	146.89	152.74	153.45	97.55%	97.08%	97.32%	101.19%	101.66%
49	148.52	145.23	147.03	153.85	155.13	98.39%	96.22%	97.41%	101.93%	102.77%
50	147.97	144.81	146.67	154.11	155.30	98.04%	95.94%	97.17%	102.10%	102.89%
51	146.57	144.64	145.82	151.57	152.10	97.11%	95.83%	96.61%	100.42%	100.77%
52	145.50	144.34	145.04	148.92	149.08	96.39%	95.63%	96.09%	98.67%	98.77%
1 / 2017	150.62	148.39	149.55	150.88	151.88	99.79%	98.31%	99.08%	99.96%	100.62%
2	152.10	149.93	151.10	151.72	152.52	100.77%	99.33%	100.10%	100.52%	101.04%
3	150.59	148.23	149.52	150.67	150.85	99.77%	98.20%	99.06%	99.82%	99.94%
4	149.91	148.23	149.18	151.13	151.60	99.32%	98.20%	98.83%	100.13%	100.44%
5	151.98	149.28	150.75	152.71	152.73	100.69%	98.90%	99.87%	101.18%	101.19%
6	153.05	150.83	152.08	151.90	151.88	101.40%	99.93%	100.76%	100.64%	100.63%
7	153.31	150.50	152.03	153.21	151.99	101.57%	99.71%	100.72%	101.50%	100.70%
8	154.53	151.37	153.16	154.28	152.57	102.38%	100.29%	101.47%	102.21%	101.08%
9	156.63	153.87	155.46	154.96	152.90	103.77%	101.94%	103.00%	102.66%	101.30%
10	157.51	154.85	156.44	156.47	154.48	104.35%	102.59%	103.64%	103.66%	102.35%
11	158.82	155.86	157.57	158.62	156.23	105.22%	103.26%	104.39%	105.09%	103.51%
12	160.05	156.76	158.63	159.97	157.79	106.04%	103.85%	105.09%	105.98%	104.54%
13	164.10	161.01	162.88	163.47	161.75	108.72%	106.67%	107.91%	108.30%	107.16%
14	171.98	168.98	170.85	168.14	166.43	113.94%	111.95%	113.19%	111.40%	110.26%
15	182.22	180.57	181.63	172.75	170.03	120.72%	119.63%	120.33%	114.45%	112.65%
16	185.36	182.28	184.27	172.95	170.53	122.80%	120.76%	122.08%	114.59%	112.98%

(*) 150.939 EUR conform Art. 7 [1] al Reg. [UE] nr. 1308/2013



EVOLUTIA SĂPTĂMĂNALĂ A PREȚULUI CLASA "E" ÎN UE28 ȘI ÎN CÂTEVA STATE MEMBRE



COMPARAȚII DE PREȚURI											
SĂPT 16 / 2017 =	UE28	FR	DE	PL	RO	ES	RO vs UE28	RO vs FR	RO vs DE	RO vs PL	RO vs ES
	170.53 €	166.00 €	177.58 €	169.79 €	182.28 €	166.25 €	11.75 € (6.9%)	16.28 € (9.8%)	4.70 € (2.6%)	12.49 € (7.4%)	16.03 € (9.6%)



PREȚUL CARCASELOR DIN CLASA "E" ÎN STATELE MEMBRE VERSUS PREȚUL UE
ÎN SĂPTĂMÂNA 17 - 23 APRILIE 2017

