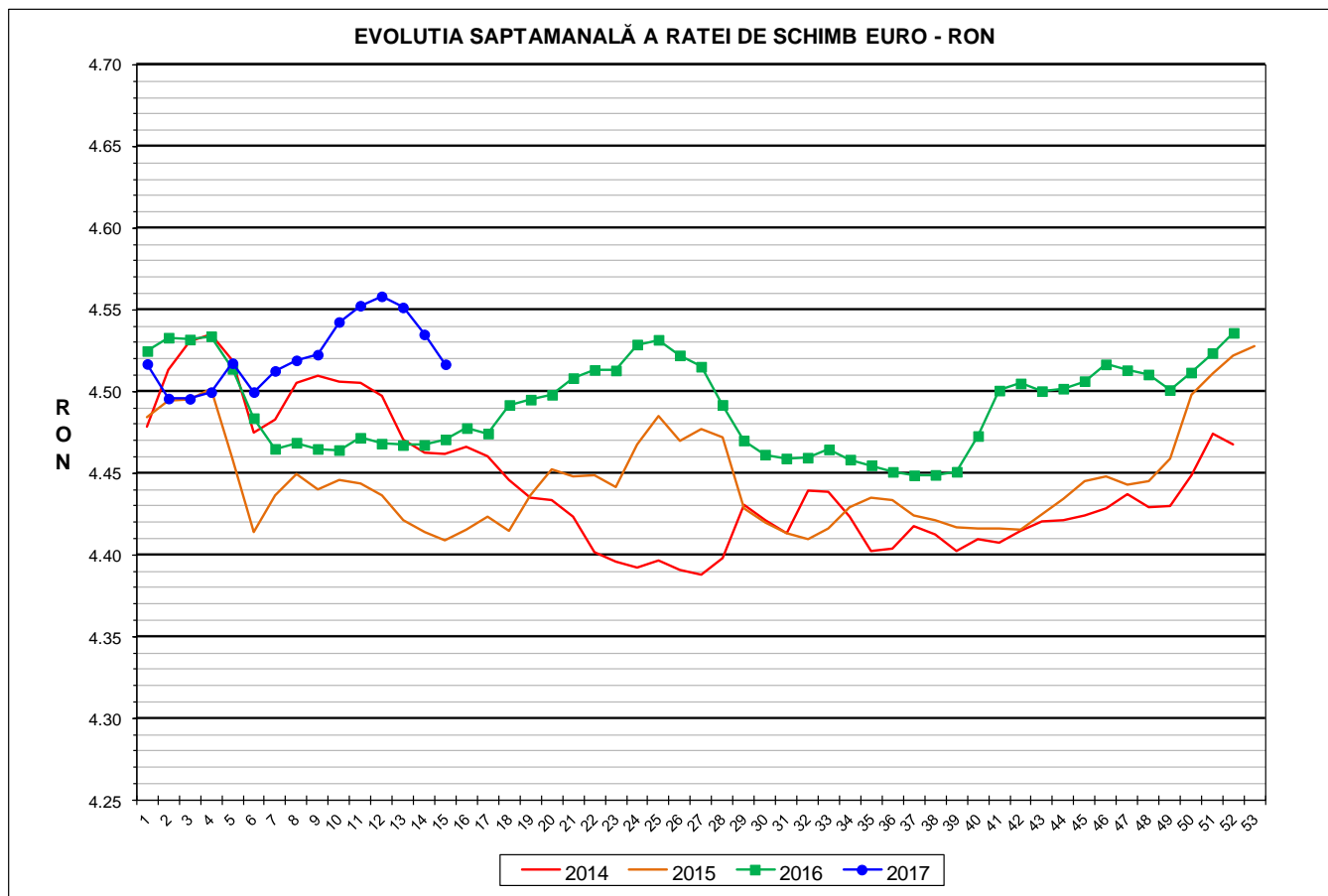




Prețul de piață al porcilor la intrarea în abator

Săptămâna 15 (10 – 16 aprilie 2017)



RATA DE SCHIMB EURO - RON			
SĂPT 15 / 2017	VARIAȚIE		
	1 SĂPT	4 SĂPT	1 AN
1€ = 4.5167 RON	-0.40%	-0.79%	1.03%



**SITUAȚIA CARCASELOR DE PORCINE CLASIFICATE
ÎN FUNCȚIE DE PROVENIENȚA PORCILOR SACRIFICAȚI
ÎN SĂPTĂMÂNA 10 - 16 APRILIE 2017**

		NUMĂR CARCANE	% DIN TOTAL
PROVENIENȚĂ PORCI SACRIFICAȚI	TRANZACȚII COMERCIALE ÎNTRE ABATOARE ȘI FURNIZORI	67,147	78.73
	FERME PROPRII ALE ABATOARELOR	11,087	13.00
	PRESTĂRI SERVICII	7,055	8.27
TOTAL CARCANE CLASIFICATE CU GREUTATEA CALDĂ 50 - 120 KG		85,289	100.00
DIN CARE DIN COMERȚ INTRACOMUNITAR		1,945	2.28

Situația porcilor proveniți din tranzacții comerciale
între abatoare și furnizori care fac obiectul raportării prețurilor
în săptămâna 10 - 16 aprilie 2017

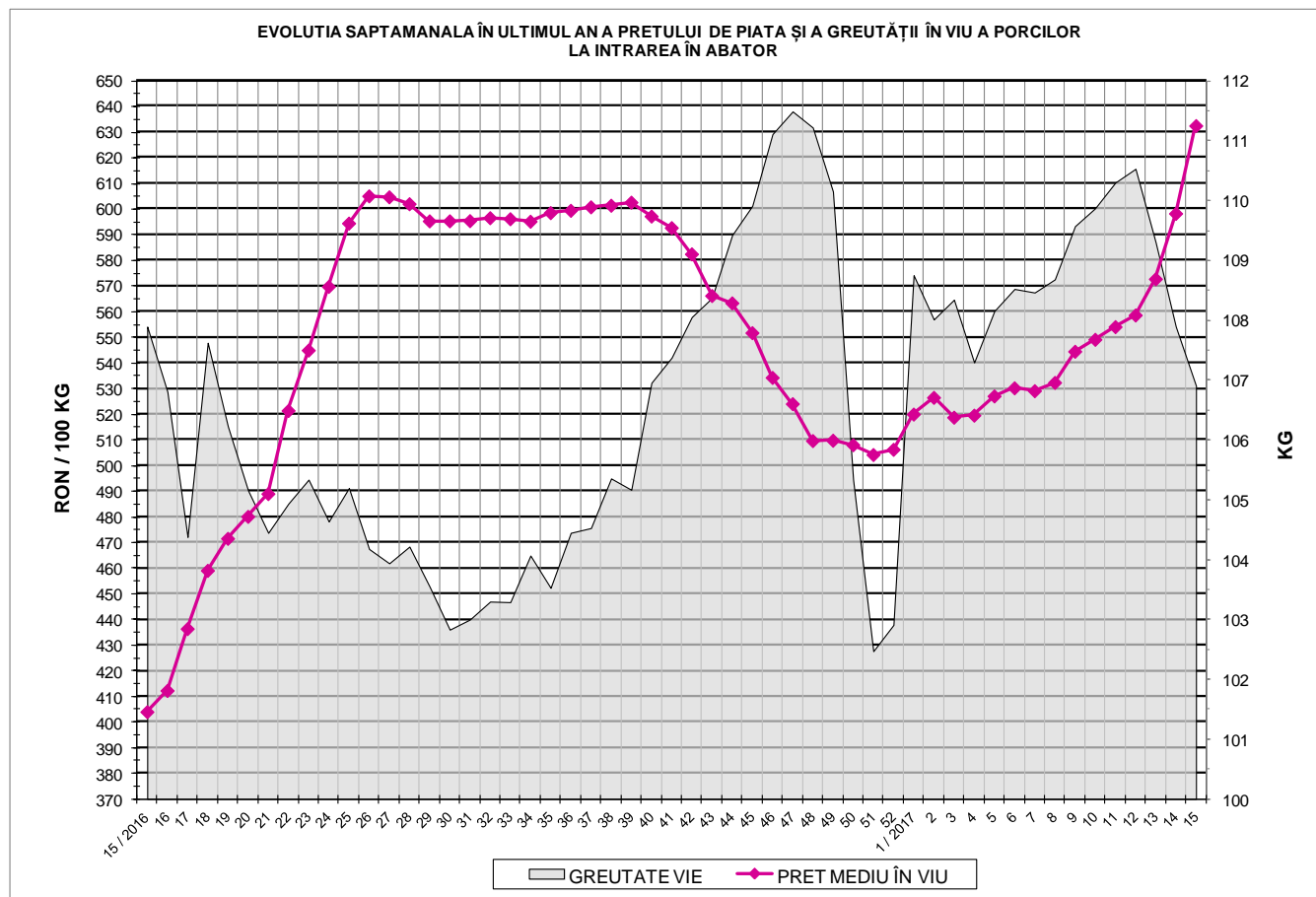
Tip preț la intrarea în abator		Carcane cu greutatea caldă 60 - 120 kg			
		SEUROP		d.c. S+E	
		nr	% din total carcane clasificate	nr	% din total carcane clasificate
De bază pentru 56% carne macră	în carcasă	18,850	22.1%	17,890	21.0%
	în viu	2,290	2.7%	2,180	2.6%
Forfetar în viu		44,897	52.6%	41,784	49.0%
Total		66,037	77.4%	61,854	72.5%

Carcane incluse în raportul național de prețuri pentru DG AGRI

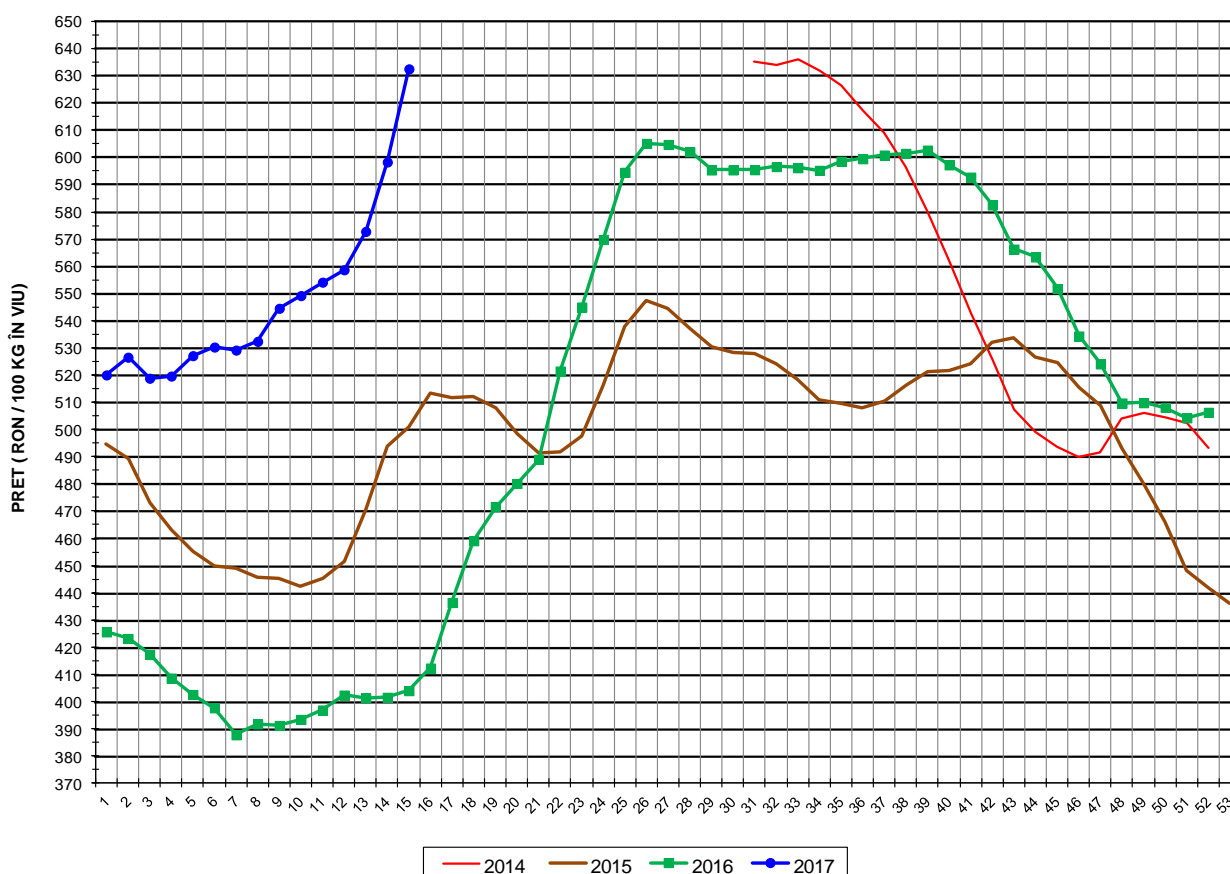


Prețul de piață al porcilor în săptămâna 10 - 16 aprilie 2017

Clasa	% carne macră	Număr porci	% din total porci	Procent mediu carne macră	Greutate medie (kg)		Preț mediu (RON / 100 kg)	
					vie	carcasă caldă - 2%	viu	carcasă caldă - 2%
S	≥ 60	40,104	60.73	62.5	105.7	81.7	636.29	823.03
E	55 - 59.9	21,750	32.94	58.1	108.2	83.5	629.46	815.58
U	50 - 54.9	3,644	5.52	53.2	111.8	86.5	617.16	797.78
R	45 - 49.9	475	0.72	48.2	111.7	86.6	599.79	773.29
O	40 - 44.9	50	0.08	43.3	118.1	91.5	623.30	804.76
P	< 40	14	0.02	37.1	106.9	82.6	578.82	748.91
TOTAL		66,037	100.00	60.4	106.9	82.6	632.61	818.69



EVOLUTIA SAPTAMANALA A PRETULUI DE PIATA ÎN VIU AL PORCILOR ÎN ROMANIA



PREȚ ÎN VIU			
SĂPT 15 / 2017	VARIAȚIE		
	1 SĂPT	4 SĂPT	1 AN
632.61 RON	5.72%	14.15%	56.58%



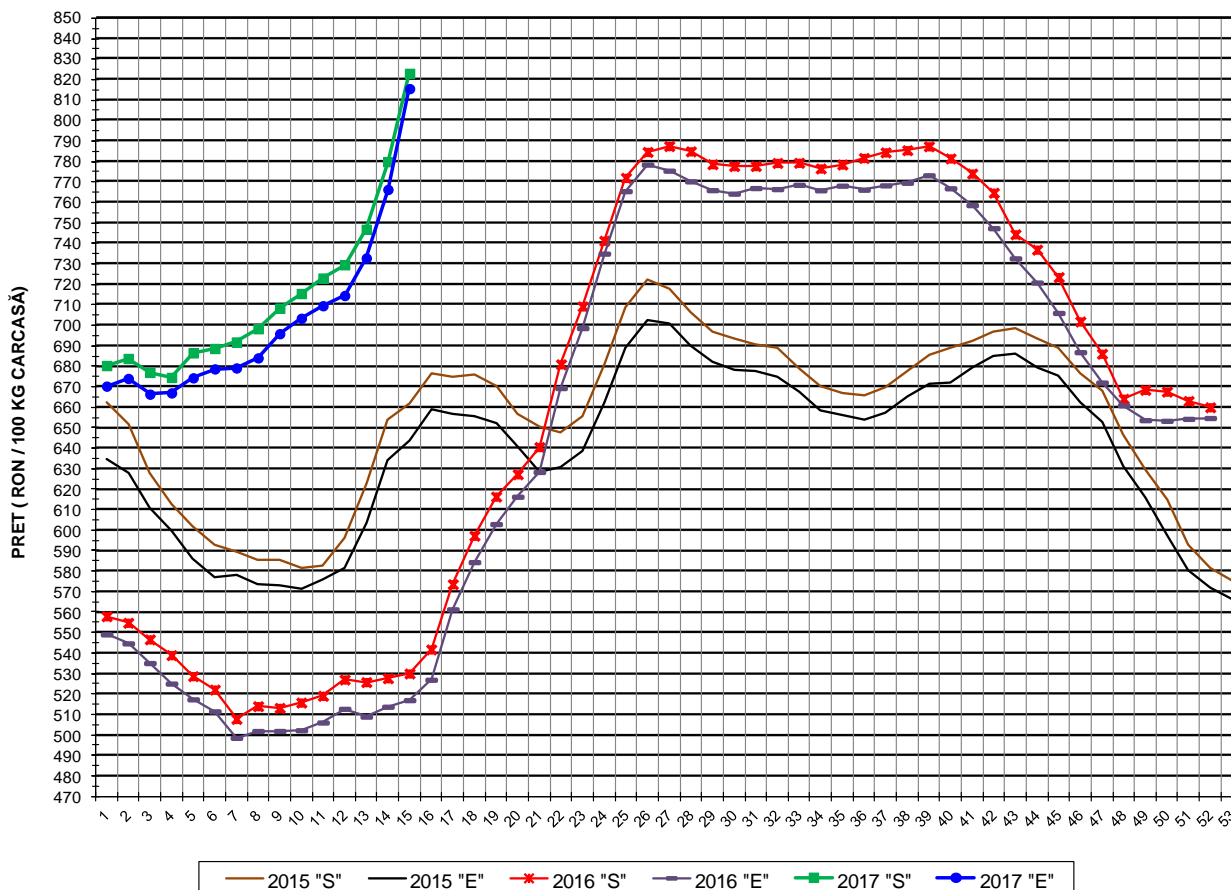
PREȚUL PE PROCENT CARNE MACRĂ AL PORCILOR
ÎN SĂPTĂMÂNA 10 - 16 APRILIE 2017

% CARNE MACRĂ		NUMĂR PORCI	% CUMULATIV DIN TOTAL PORCI	GREUTATE (KG)		PREȚ MEDIU (RON/ 100 KG)	
NIVEL GRILA PREȚURI	MEDIE			VIE	CARCASA CALDĂ - 2%	VIU	CARCASA CALDĂ - 2%
≥64	65.1	7,868	11.91	105.43	81.93	634.77	816.80
63	63.4	6,065	21.10	104.90	81.30	634.53	818.70
62	62.4	8,265	33.61	105.39	81.48	636.65	823.48
61	61.5	9,247	47.62	105.95	81.63	637.93	827.95
60	60.5	8,659	60.73	106.56	82.14	636.76	826.03
59	59.5	7,021	71.36	107.85	83.17	633.64	821.60
58	58.5	5,559	79.78	107.86	83.20	629.96	816.61
57	57.5	4,124	86.02	108.24	83.51	628.15	814.16
56	56.5	2,968	90.52	108.80	84.08	624.75	808.44
55	55.5	2,078	93.67	109.23	84.51	623.44	805.77
54	54.5	1,373	95.74	111.49	86.24	620.35	801.95
53	53.5	930	97.15	113.41	87.83	618.90	799.14
52	52.5	604	98.07	111.64	86.29	617.59	799.02
51	51.5	422	98.71	109.80	84.97	609.07	787.05
≤50	48.6	854	100.00	111.82	86.58	603.89	779.99
MEDIE	60.4	66,037	100.00	106.91	82.61	632.61	818.69

Culorile de fond ale rândurilor din tabelul de mai sus au legătură cu grila de prețuri.



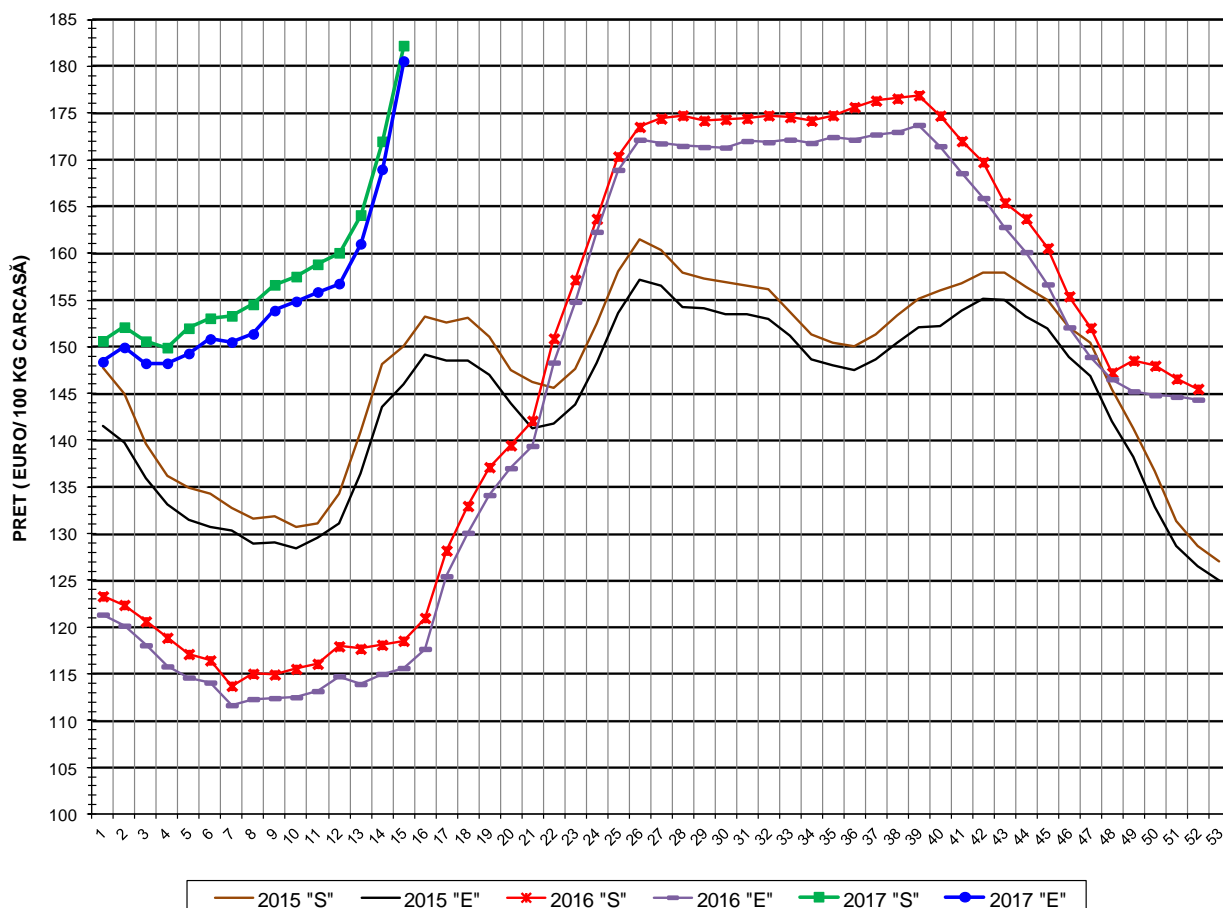
EVOLUTIA SAPTAMANALA A PRETELUI DE PIATA AL CARCASELOR - CLASELE "S" & "E" ÎN ROMANIA



PREȚ NAȚIONAL CARCASE CALITATEA STANDARD - CLASELE "S"&"E"				
CLASA	PREȚ SĂPT 15 / 2017	VARIAȚIE		
		1 SĂPT	4 SĂPT	1 AN
S	823.03 RON	5.53%	13.83%	55.30%
E	815.58 RON	6.43%	14.94%	57.77%



EVOLUTIA SAPTAMANALA A PRETELUI DE PIATA AL CARCASELOR CALITATEA- CLASELE "S"&"E" ÎN ROMANIA



PREȚ NAȚIONAL CARCASE CALITATEA STANDARD - CLASELE "S"&"E"				
CLASA	PREȚ SAPT 15 / 2017	VARIAȚIE		
		1 SĂPT	4 SĂPT	1 AN
S	182.22 €	5.96%	14.73%	52.33%
E	180.57 €	6.86%	15.85%	56.16%

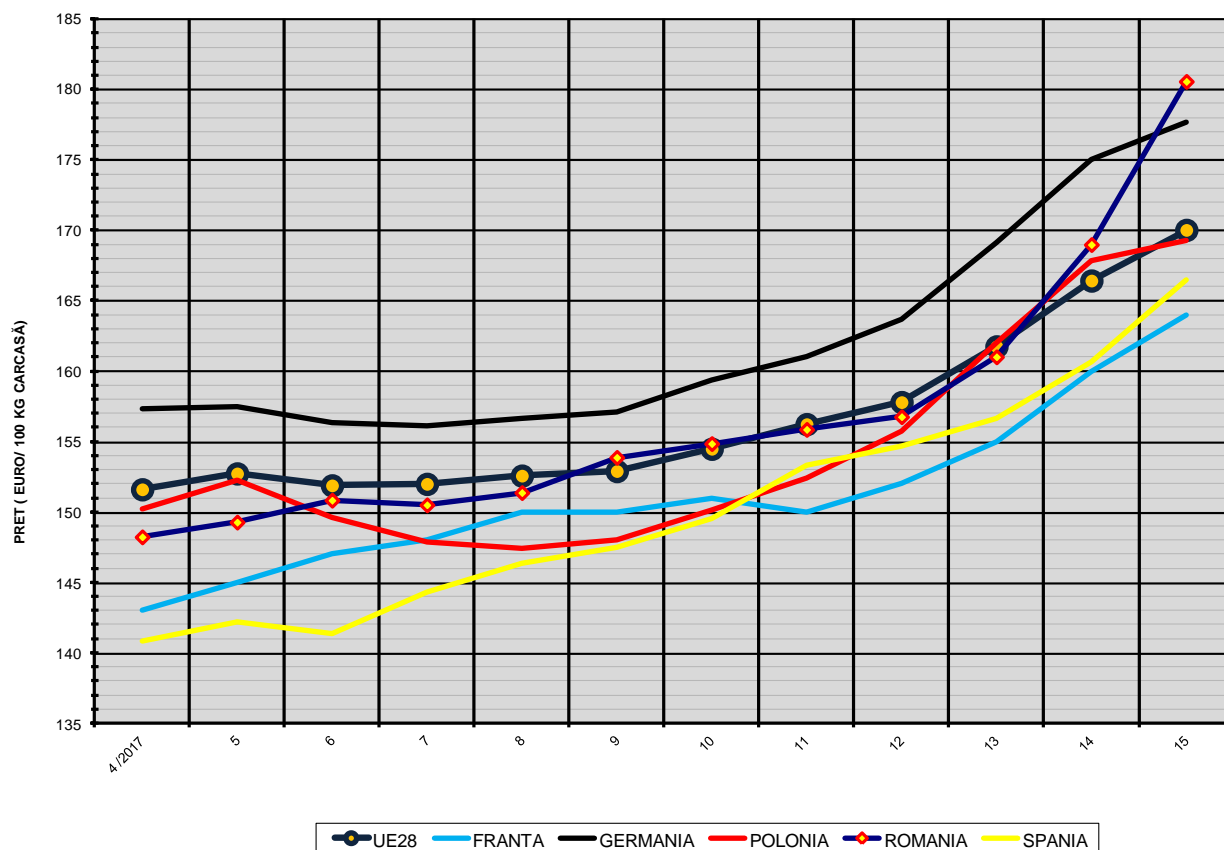


% PREȚ DE PIAȚĂ ÎN ROMÂNIA ȘI ÎN UE28 vs PRAGUL DE REFERINȚĂ UE28

SAPTAMANA	PREȚ (EUR)					% PREȚ vs PRAGUL DE REFERINȚĂ UE28 (*)				
	ROMÂNIA			UE28		ROMÂNIA			UE28	
	"S"	"E"	"S" + "E"	"S"	"E"	"S"	"E"	"S" + "E"	"S"	"E"
41 / 2016	172.00	168.57	170.53	161.05	159.07	113.95%	111.68%	112.98%	106.70%	105.39%
42	169.75	165.91	168.05	156.70	154.98	112.47%	109.92%	111.33%	103.82%	102.68%
43	165.42	162.81	164.12	153.58	152.41	109.59%	107.87%	108.74%	101.75%	100.97%
44	163.70	160.13	162.13	152.09	151.59	108.46%	106.09%	107.42%	100.76%	100.43%
45	160.56	156.67	158.88	151.33	150.89	106.37%	103.80%	105.26%	100.26%	99.97%
46	155.40	152.08	153.83	151.11	150.89	102.95%	100.75%	101.92%	100.11%	99.97%
47	152.03	148.91	150.57	151.89	152.04	100.72%	98.65%	99.75%	100.63%	100.73%
48	147.24	146.53	146.89	152.74	153.45	97.55%	97.08%	97.32%	101.19%	101.66%
49	148.52	145.23	147.03	153.85	155.13	98.39%	96.22%	97.41%	101.93%	102.77%
50	147.97	144.81	146.67	154.11	155.30	98.04%	95.94%	97.17%	102.10%	102.89%
51	146.57	144.64	145.82	151.57	152.10	97.11%	95.83%	96.61%	100.42%	100.77%
52	145.50	144.34	145.04	148.92	149.08	96.39%	95.63%	96.09%	98.67%	98.77%
1 / 2017	150.62	148.39	149.55	150.88	151.88	99.79%	98.31%	99.08%	99.96%	100.62%
2	152.10	149.93	151.10	151.72	152.52	100.77%	99.33%	100.10%	100.52%	101.04%
3	150.59	148.23	149.52	150.67	150.85	99.77%	98.20%	99.06%	99.82%	99.94%
4	149.91	148.23	149.18	151.13	151.60	99.32%	98.20%	98.83%	100.13%	100.44%
5	151.98	149.28	150.75	152.71	152.73	100.69%	98.90%	99.87%	101.18%	101.19%
6	153.05	150.83	152.08	151.90	151.88	101.40%	99.93%	100.76%	100.64%	100.63%
7	153.31	150.50	152.03	153.21	151.99	101.57%	99.71%	100.72%	101.50%	100.70%
8	154.53	151.37	153.16	154.28	152.57	102.38%	100.29%	101.47%	102.21%	101.08%
9	156.63	153.87	155.46	154.96	152.90	103.77%	101.94%	103.00%	102.66%	101.30%
10	157.51	154.85	156.44	156.47	154.48	104.35%	102.59%	103.64%	103.67%	102.35%
11	158.82	155.86	157.57	158.62	156.23	105.22%	103.26%	104.39%	105.09%	103.51%
12	160.05	156.76	158.63	159.98	157.80	106.04%	103.85%	105.09%	105.99%	104.54%
13	164.10	161.01	162.88	163.47	161.75	108.72%	106.67%	107.91%	108.30%	107.16%
14	171.98	168.98	170.85	168.14	166.43	113.94%	111.95%	113.19%	111.40%	110.26%
15	182.22	180.57	181.63	172.75	170.02	120.72%	119.63%	120.33%	114.45%	112.64%

(*) 150.939 EUR conform Art. 7 [1] al Reg. [UE] nr. 1308/2013

EVOLUTIA SĂPTĂMĂNALĂ A PREȚULUI CLASA "E" ÎN UE28 ȘI ÎN CÂTEVA STATE MEMBRE



COMPARAȚII DE PREȚURI											
SĂPT 15 / 2017 =	UE28	FR	DE	PL	RO	ES	RO vs UE28	RO vs FR	RO vs DE	RO vs PL	RO vs ES
	170.02 €	164.00 €	177.64 €	169.24 €	180.57 €	166.45 €	10.54 € (6.2%)	16.57 € (10.1%)	2.93 € (1.6%)	11.32 € (6.7%)	14.12 € (8.5%)



PREȚUL CARCASELOR DIN CLASA "E" ÎN STATELE MEMBRU VERSUS PREȚUL UE
ÎN SĂPTĂMÂNA 10 - 16 APRILIE 2017

