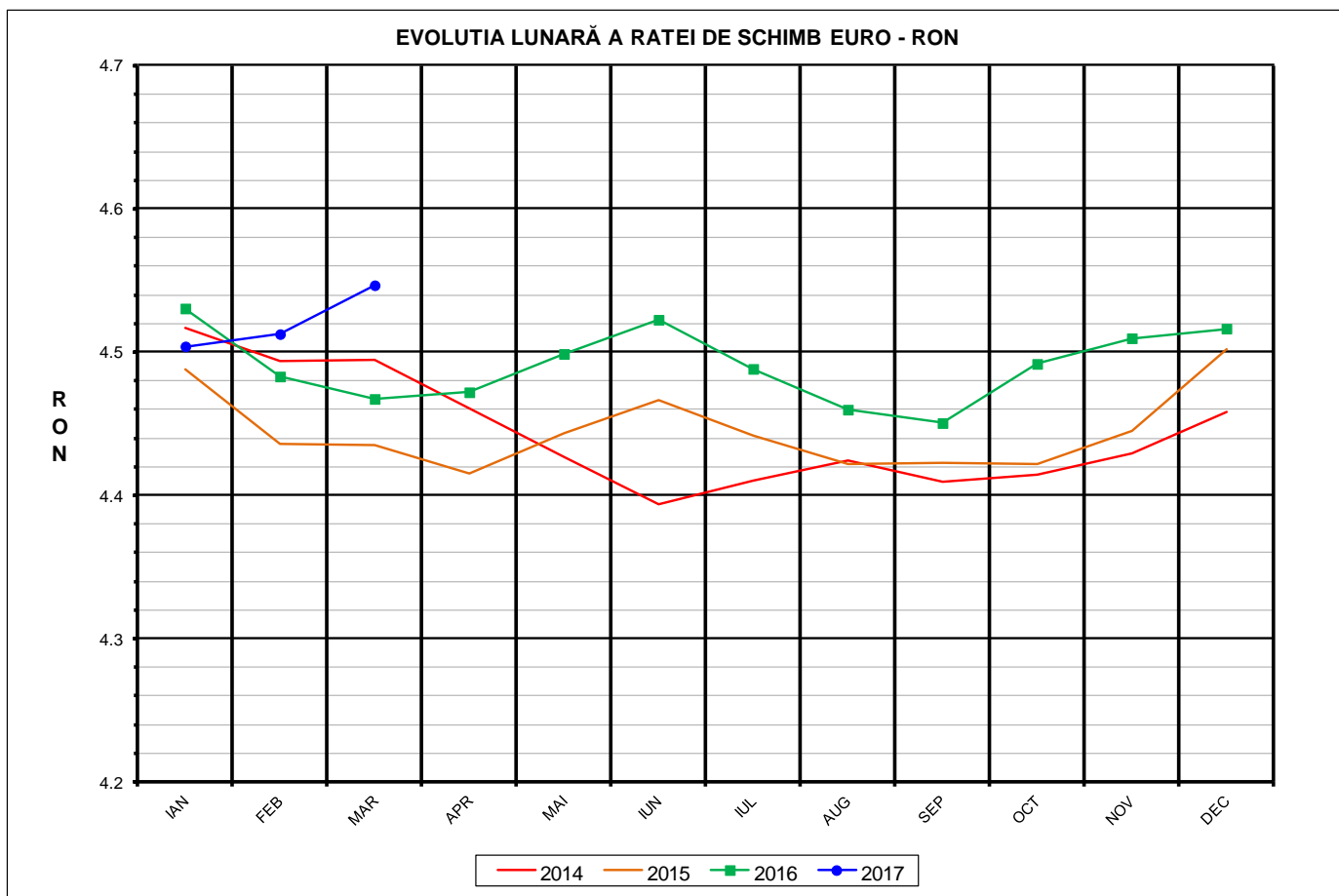




# Prețul de piață al porcilor la intrarea în abator Martie 2017



RATA DE SCHIMB EURO - RON		
MAR 2017	VARIAȚIE	
	1 LUNA	1 AN
<b>1€ = 4.5467 RON</b>	<b>0.76%</b>	<b>1.78%</b>

**SITUAȚIA CARCASELOR DE PORCINE CLASIFICATE  
ÎN FUNCȚIE DE PROVENIENȚA PORCILOR SACRIFICAȚI  
IN LUNA MARTIE 2017**

		NUMĂR CARCASE	% DIN TOTAL
PROVENIENȚĂ PORCI SACRIFICAȚI	TRANZACȚII COMERCIALE ÎNTRE ABATOARE ȘI FURNIZORI	273,877	81.09
	FERME PROPRII ALE ABATOARELOR	34,770	10.29
	PRESTĂRI SERVICII	29,107	8.62
<b>TOTAL CARCASE CLASIFICATE CU GREUTATEA CALDĂ 50 - 120 KG</b>		<b>337,754</b>	<b>100.00</b>
DIN CARE DIN COMERȚ INTRACOMUNITAR		2,475	0.73

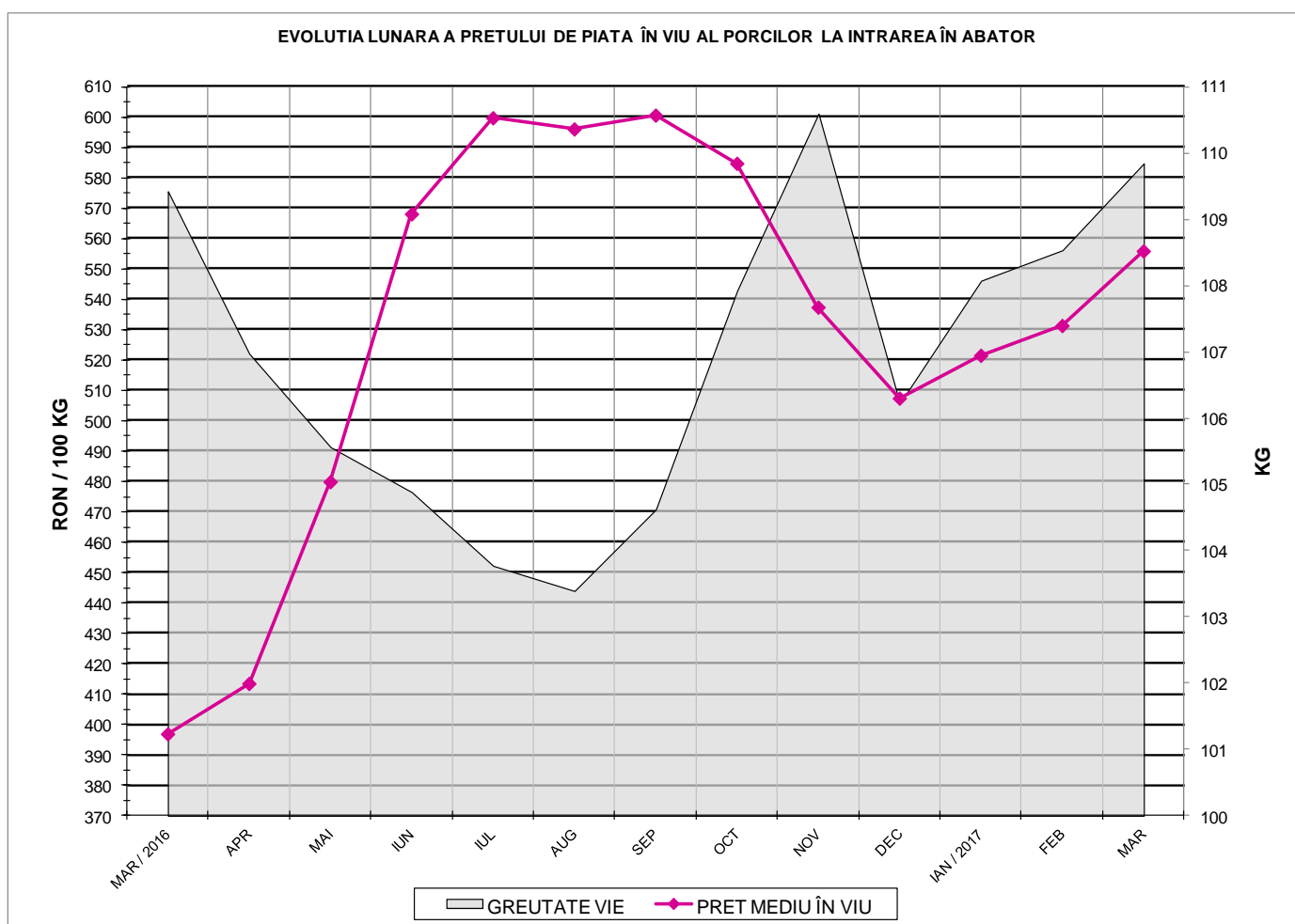
Situția porcilor proveniți din tranzacții comerciale  
între abatoare și furnizori care fac obiectul raportării prețurilor  
în luna martie 2017

Tip preț la intrarea în abator		Carcase cu greutatea caldă 60 - 120 kg			
		SEUROP		<i>d.c. S+E</i>	
		nr	% din total carcase clasificate	<i>nr</i>	<i>% din total carcase clasificate</i>
De bază pentru 56% carne macră	în carcasă	92,444	27.4%	83,630	24.8%
	în viu	8,256	2.4%	7,312	2.2%
Forfetar	în viu	169,673	50.2%	158,403	46.9%
Total		270,373	80.1%	249,345	73.8%

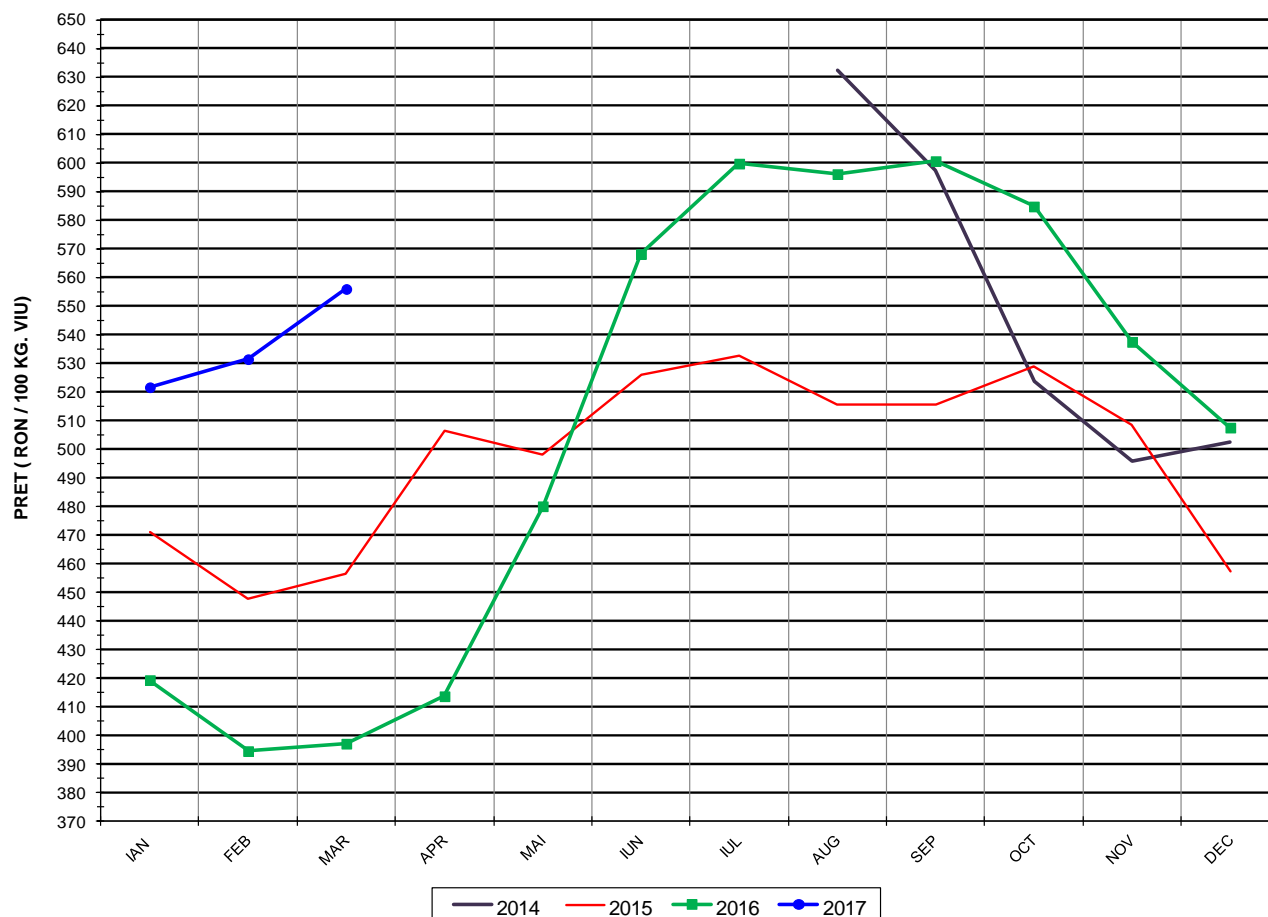
Carcase incluse în raportul național de prețuri pentru DG AGRI

## Prețul de piață al porcilor în luna martie 2017

Clasa	% carne macră	Număr porci	% din total porci	Procent mediu carne macră	Greutate medie (kg)		Preț mediu (RON / 100 kg)	
					vie	carcasă caldă – 2%	viu	carcasă caldă – 2%
<b>S</b>	<b>≥ 60</b>	<b>148,147</b>	<b>54.79</b>	<b>62.3</b>	<b>107.7</b>	<b>83.5</b>	<b>562.23</b>	<b>725.18</b>
<b>E</b>	<b>55 - 59.9</b>	<b>101,198</b>	<b>37.43</b>	<b>58.0</b>	<b>111.7</b>	<b>86.9</b>	<b>553.61</b>	<b>712.09</b>
U	50 - 54.9	18,636	6.89	53.3	115.6	90.2	531.81	681.41
R	45 - 49.9	2,169	0.80	48.2	118.5	93.1	479.22	610.15
O	40 - 44.9	201	0.07	43.5	117.3	91.6	487.09	623.86
P	< 40	22	0.01	37.2	117.0	91.0	459.95	591.60
<b>TOTAL</b>		<b>270,373</b>	<b>100.00</b>	<b>59.9</b>	<b>109.8</b>	<b>85.3</b>	<b>555.95</b>	<b>715.90</b>



EVOLUTIA LUNARĂ A PRETULUI DE PIATA ÎN VIU AL PORCILOR ÎN ROMANIA



PREȚ ÎN VIU		
MAR 2017	VARIAȚIE	
	1 LUNA	1 AN
555.95 RON	4.62%	40.07%



PREȚUL PE PROCENT CARNE MACRĂ AL PORCILOR  
ÎN LUNA MARTIE 2017

% CARNE MACRĂ		NUMĂR PORCI	% CUMULATIV DIN TOTAL PORCI	GREUTATE (KG)		PREȚ MEDIU (RON/ 100 KG)	
NIVEL	MEDIE			VIE	CARCASA CALDĂ - 2%	VIU	CARCASA CALDĂ - 2%
≥64	65.0	24,087	8.91	106.30	82.68	561.39	721.76
63	63.4	21,398	16.82	106.72	82.83	561.69	723.69
62	62.4	30,695	28.18	107.52	83.31	562.31	725.73
61	61.5	35,883	41.45	108.17	83.69	562.95	727.61
60	60.5	36,084	54.79	108.81	84.34	562.29	725.42
59	59.5	31,615	66.49	110.61	85.85	559.67	721.06
58	58.5	25,243	75.82	111.37	86.53	555.55	714.97
57	57.5	19,288	82.96	112.13	87.21	551.36	708.88
56	56.5	14,670	88.38	112.99	88.02	547.15	702.32
55	55.4	10,382	92.22	113.57	88.51	544.28	698.38
54	54.5	7,371	94.95	115.53	90.13	542.09	694.87
53	53.5	4,782	96.72	115.57	90.19	534.55	684.97
52	52.5	3,083	97.86	116.08	90.75	528.43	675.97
51	51.5	2,063	98.62	115.64	90.18	517.44	663.55
≤50	48.7	3,729	100.00	117.17	91.78	485.12	619.31
MEDIE	59.9	270,373	100.00	109.84	85.30	555.95	715.90

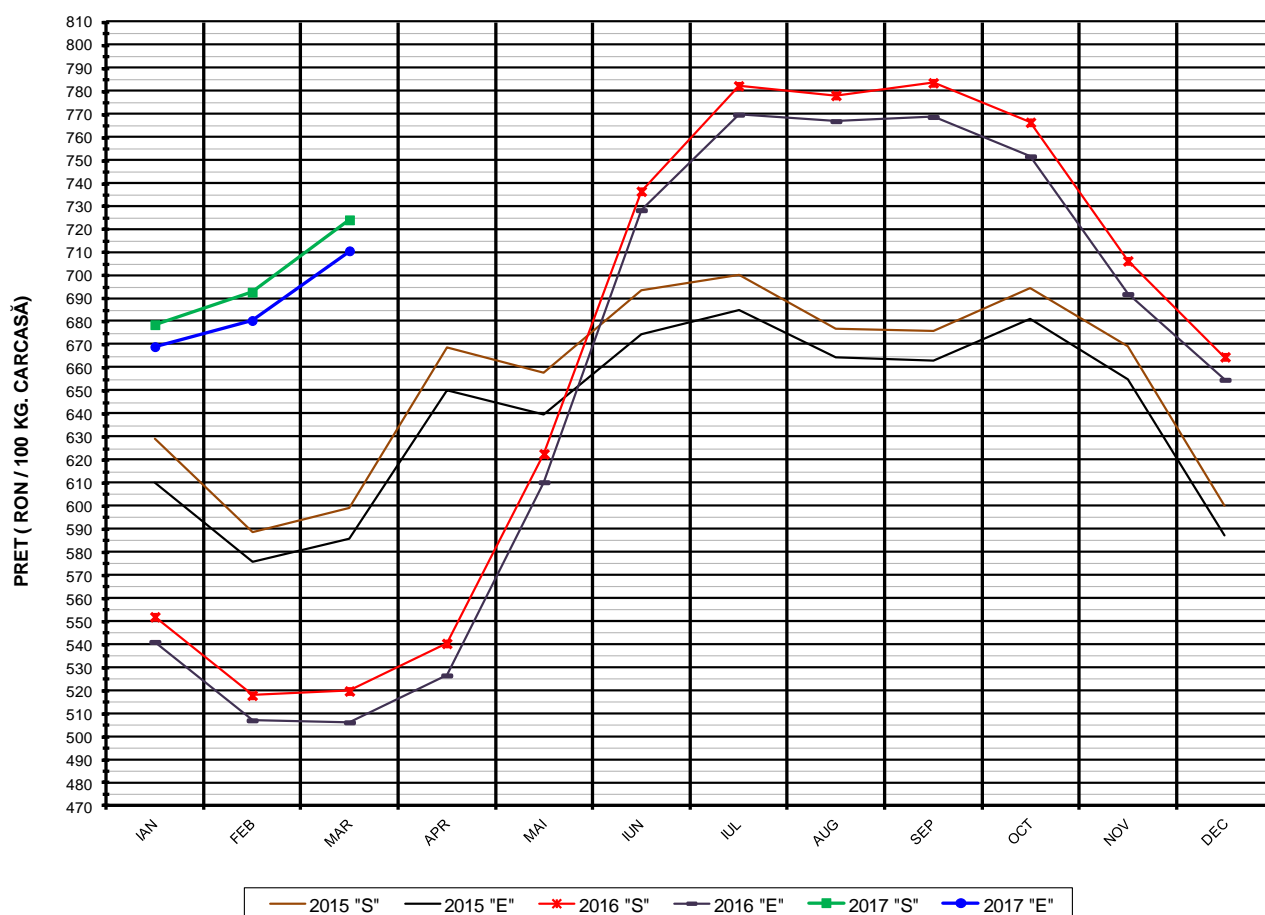
Culorile de fond ale rândurilor din tabelul de mai sus au legătură cu grila de prețuri.



Prețului mediu ponderat lunar al carcaselor din clasa "S" & "E" în România și în UE

Săptămâna			Număr zile (ponderi)	Preț mediu ponderat						preț RO vs pret UE28 (%)			
				ROMÂNIA				UE28		S	E	S	E
				S		E		S	E				
nr	perioada	luna	EURO / 100 kg	RON / 100 kg	EURO / 100 kg	RON / 100 kg	S	E	S	E			
9	1 - 5	mar / 2017	5	156.63	708.36	153.87	695.90	154.96	152.90	1.08%	0.63%		
10	6 - 12		7	157.51	715.52	154.85	703.43	156.47	154.48	0.67%	0.24%		
11	13 - 19		7	158.82	723.05	155.86	709.56	158.62	156.23	0.13%	-0.24%		
12	20 - 26		7	160.05	729.58	156.76	714.55	159.98	157.80	0.05%	-0.66%		
13	27 - 31		5	164.10	746.89	161.01	732.85	163.47	161.75	0.38%	-0.46%		
<b>Total</b>			<b>31</b>	<b>159.30</b>	<b>724.30</b>	<b>156.34</b>	<b>710.86</b>	<b>158.63</b>	<b>156.54</b>	<b>0.42%</b>	<b>-0.13%</b>		

EVOLUTIA LUNARĂ A PREȚULUI DE PIATA AL CARCASELOR CALITATEA STANDARD - CLASELE "S" & "E" ÎN ROMANIA

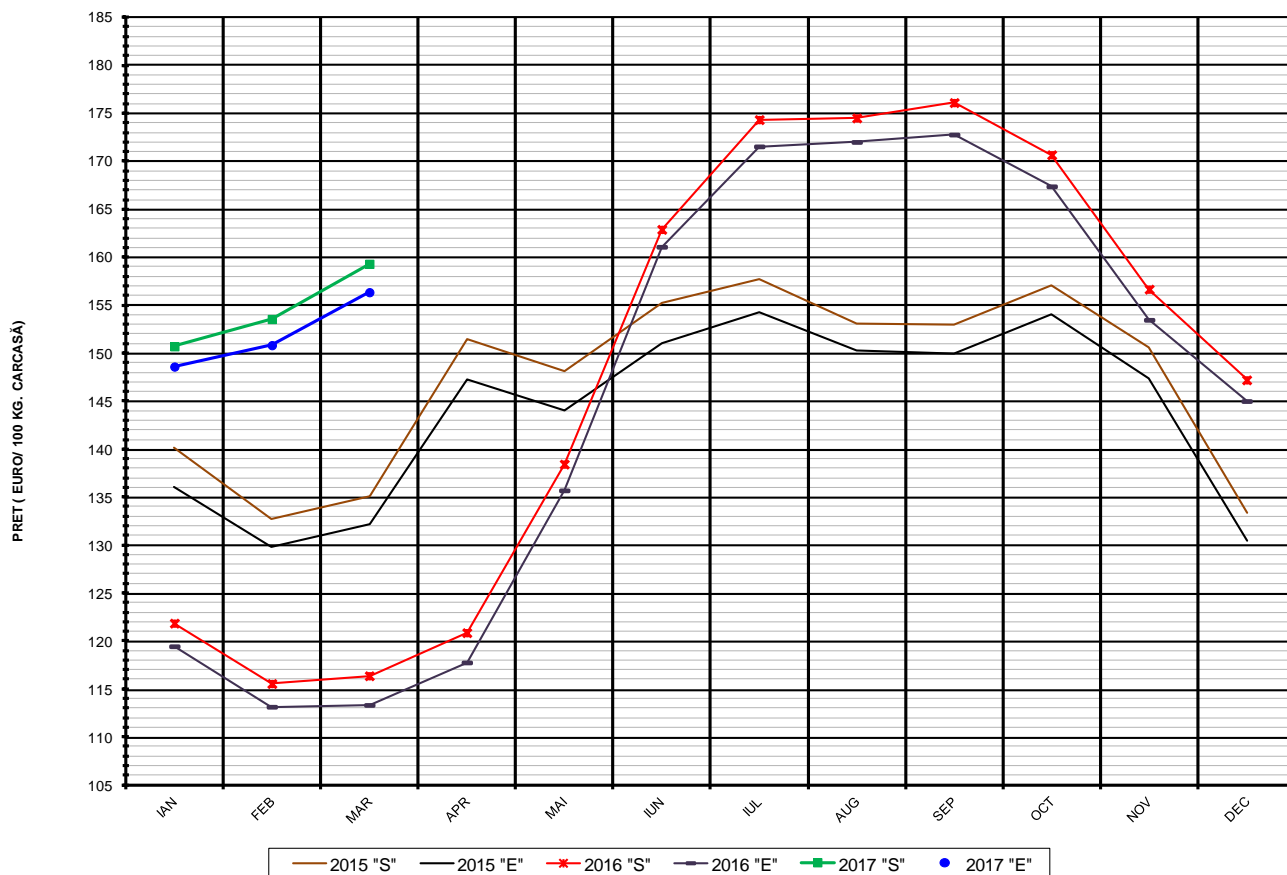


**PREȚ NAȚIONAL CARCASE CALITATEA STANDARD - CLASELE "S" & "E"**

CLASA	MAR 2017	VARIAȚIE	
		1 LUNĂ	1 AN
S	724.30 RON	4.53%	39.33%
E	710.86 RON	4.44%	40.42%



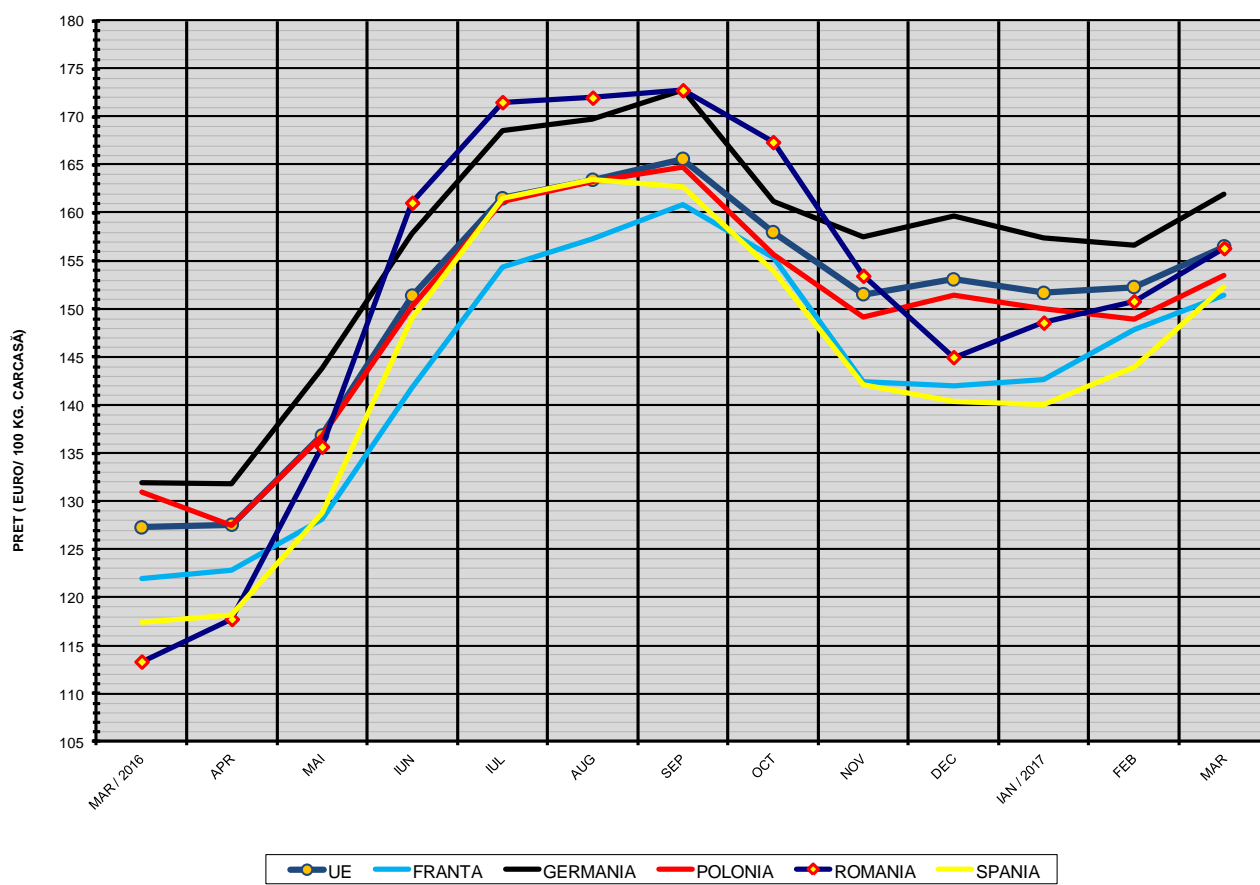
EVOLUTIA LUNARĂ A PRETELUI DE PIATA AL CARCASELOR CALITATEA STANDARD - CLASELE "S" & "E" ÎN ROMANIA



**PREȚ NAȚIONAL CARCĂSE  
CALITATEA STANDARD - CLASELE "S" & "E"**

CLASA	MAR 2017	VARIAȚIE	
		1 LUNĂ	1 AN
<b>S</b>	<b>159.30 €</b>	<b>3.75%</b>	<b>36.90%</b>
<b>E</b>	<b>156.34 €</b>	<b>3.66%</b>	<b>37.96%</b>

EVOLUTIA LUNARĂ A PREȚULUI CLASA "E" ÎN UE ȘI ÎN CÂTEVA STATE MEMBRE



COMPARAȚII DE PREȚURI											
mar 2017 =	UE28	FR	DE	PL	RO	ES	RO - UE28	RO - FR	RO - DE	RO - PL	RO - ES
	156.5 €	151.5 €	161.9 €	153.5 €	156.3 €	152.4 €	-0.2 € ( -0.1% )	4.9 € ( 3.2% )	-5.6 € ( -3.4% )	2.9 € ( 1.9% )	4.0 € ( 2.6% )





PREȚUL CARCASELOR DIN CLASA "E" ÎN STATELE MEMBRE VERSUS PREȚUL UE ÎN LUNA MARTIE 2017

