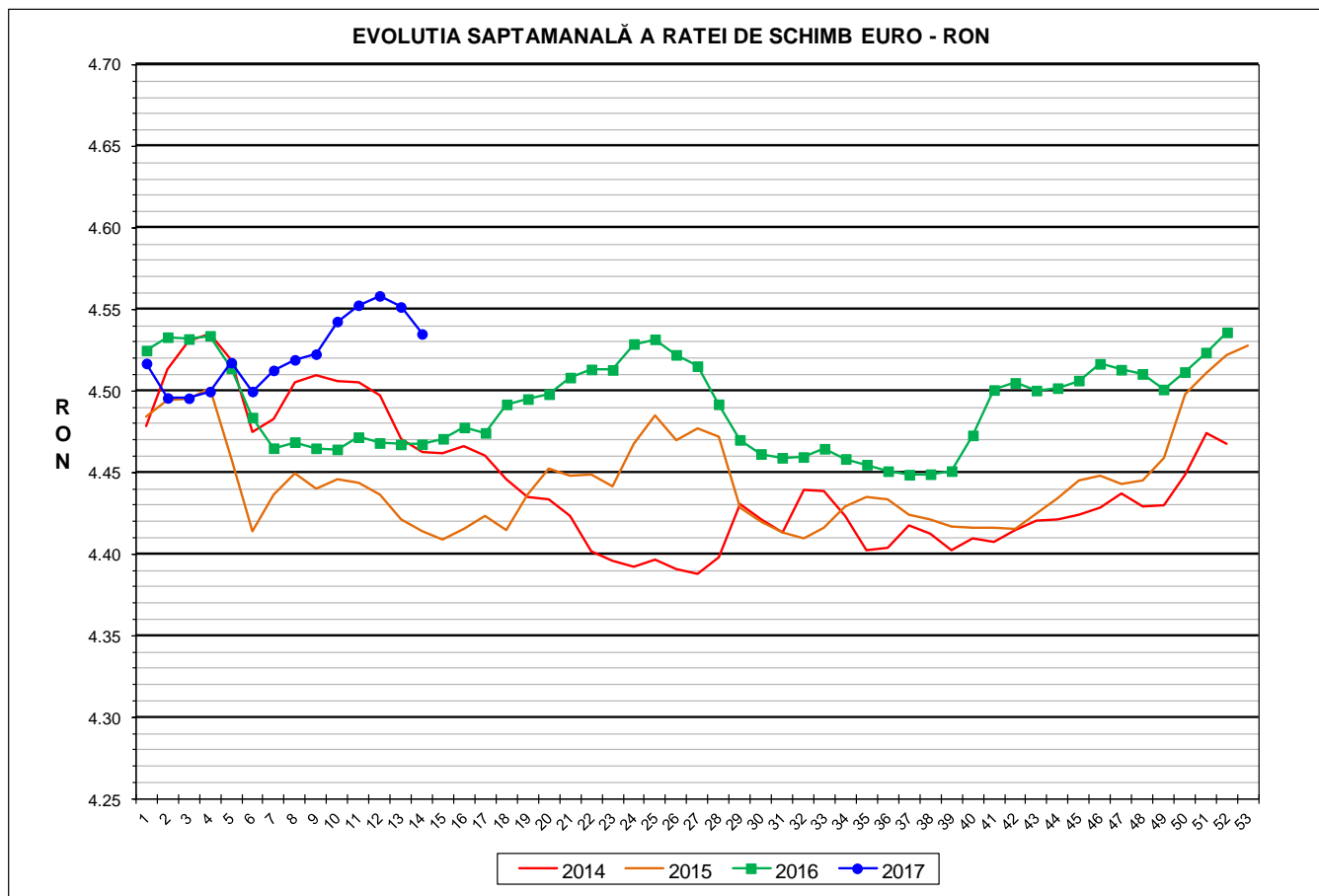




Prețul de piață al porcilor la intrarea în abator

Săptămâna 14 (3 – 9 aprilie 2017)



RATA DE SCHIMB EURO - RON			
SĂPT 14 / 2017	VARIAȚIE		
	1 SĂPT	4 SĂPT	1 AN
1€ = 4.5350 RON	-0.36%	-0.17%	1.51%



**SITUAȚIA CARCASELOR DE PORCINE CLASIFICATE
ÎN FUNCȚIE DE PROVENIENȚA PORCILOR SACRIFICAȚI
ÎN SĂPTĂMÂNA 3 - 9 APRILIE 2017**

		NUMĂR CARCASE	% DIN TOTAL
PROVENIENȚĂ PORCI SACRIFICAȚI	TRANZACȚII COMERCIALE ÎNTRE ABATOARE ȘI FURNIZORI	80,464	82.64
	FERME PROPRII ALE ABATOARELOR	10,418	10.70
	PRESTĂRI SERVICII	6,485	6.66
TOTAL CARCASE CLASIFICATE CU GREUTATEA CALDĂ 50 - 120 KG		97,367	100.00
DIN CARE DIN COMERȚ INTRACOMUNITAR		1,773	1.82

Situția porcilor proveniți din tranzacții comerciale
între abatoare și furnizori care fac obiectul raportării prețurilor
în săptămâna 3 - 9 aprilie 2017

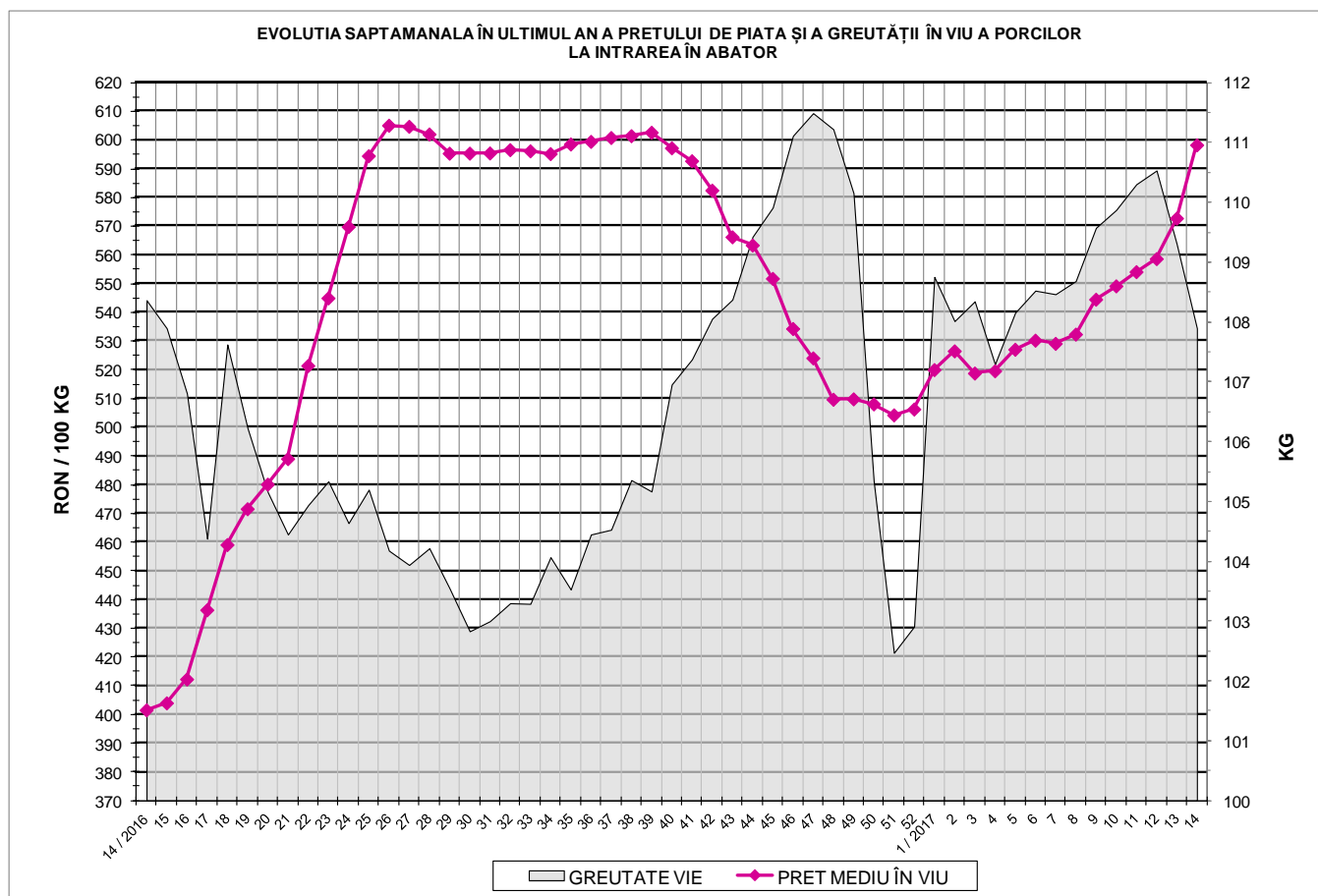
Tip preț la intrarea în abator		Carcase cu greutatea caldă 60 - 120 kg			
		SEUROP		d.c. S+E	
		nr	% din total carcase clasificate	nr	% din total carcase clasificate
De bază pentru 56% carne macră	în carcasă	25,995	26.7%	24,318	25.0%
	în viu	3,857	4.0%	3,458	3.6%
Forfetar în viu		49,516	50.9%	46,002	47.2%
Total		79,368	81.5%	73,778	75.8%

Carcase incluse în raportul național de prețuri pentru DG AGRI



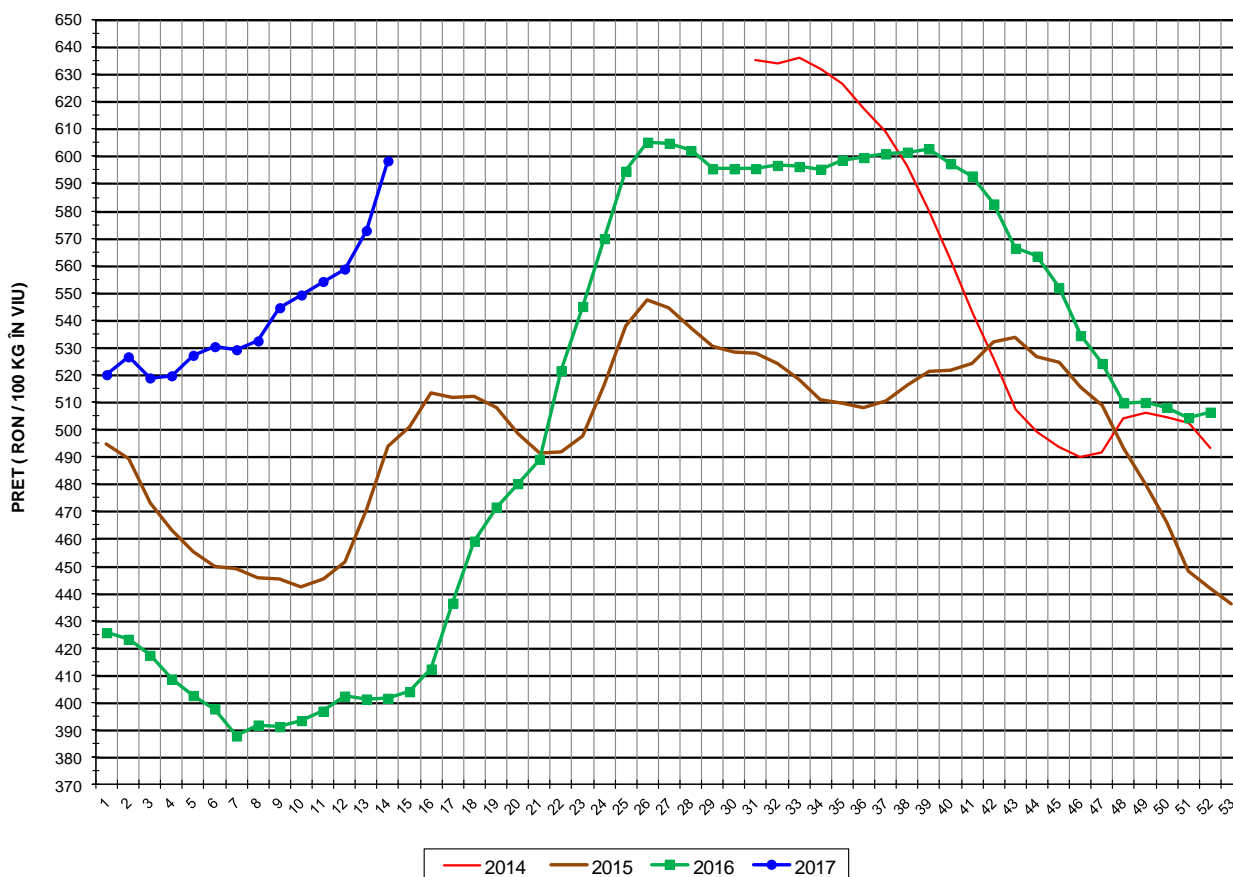
Prețul de piață al porcilor în săptămâna 3 - 9 aprilie 2017

Clasa	% carne macră	Număr porci	% din total porci	Procent mediu carne macră	Greutate medie (kg)		Preț mediu (RON / 100 kg)	
					vie	carcasă caldă - 2%	viu	carcasă caldă - 2%
S	≥ 60	46,495	58.58	62.4	106.6	82.7	604.93	779.91
E	55 - 59.9	27,283	34.38	58.0	109.4	84.7	593.69	766.34
U	50 - 54.9	4,893	6.16	53.2	111.6	86.6	573.58	739.47
R	45 - 49.9	635	0.80	48.2	112.7	87.7	536.22	689.05
O	40 - 44.9	56	0.07	43.1	107.5	83.4	509.81	656.59
P	< 40	6	0.01	38.3	107.3	83.5	481.40	618.85
TOTAL		79,368	100.00	60.2	107.9	83.7	598.37	771.75





EVOLUTIA SAPTAMANALA A PRETULUI DE PIATA ÎN VIU AL PORCILOR ÎN ROMANIA



PREȚ ÎN VIU			
SĂPT 14 / 2017	VARIAȚIE		
	1 SĂPT	4 SĂPT	1 AN
598.37 RON	4.46%	8.95%	49.01%



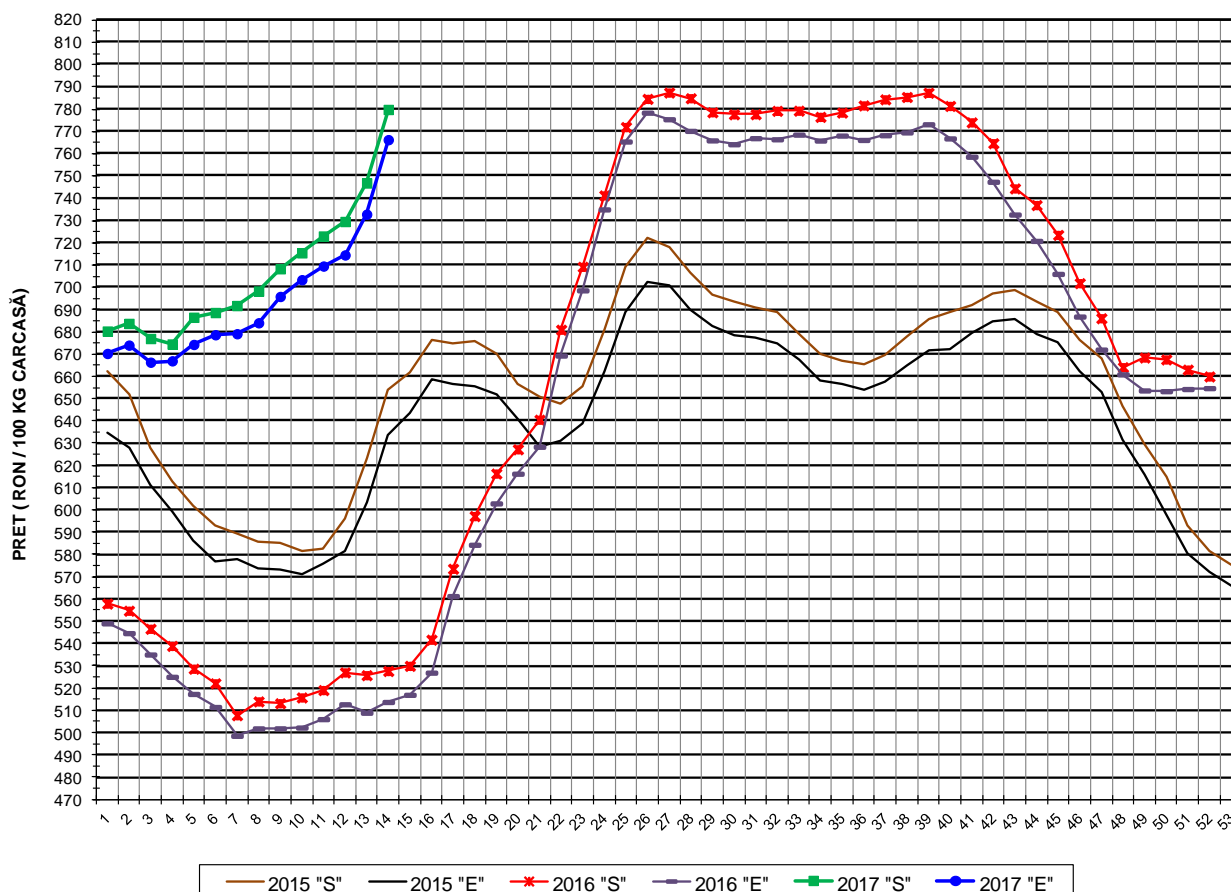
PREȚUL PE PROCENT CARNE MACRĂ AL PORCILOR
ÎN SĂPTĂMÂNA 3 - 9 APRILIE 2017

% CARNE MACRĂ		NUMĂR PORCI	% CUMULATIV DIN TOTAL PORCI	GREUTATE (KG)		PREȚ MEDIU (RON/ 100 KG)	
NIVEL GRILA PREȚURI	MEDIE			VIE	CARCASA CALDĂ - 2%	VIU	CARCASA CALDĂ - 2%
≥64	65.1	8,776	11.06	106.12	82.82	608.11	779.19
63	63.4	7,153	20.07	105.92	82.27	604.33	778.04
62	62.4	9,764	32.37	106.23	82.30	605.04	781.01
61	61.5	10,533	45.64	106.93	82.71	604.78	781.83
60	60.5	10,269	58.58	107.44	83.15	602.73	778.82
59	59.5	8,671	69.51	108.97	84.42	599.94	774.44
58	58.5	6,849	78.14	109.29	84.59	595.34	769.18
57	57.5	5,311	84.83	109.30	84.70	591.44	763.24
56	56.5	3,719	89.51	109.95	85.27	586.31	756.04
55	55.4	2,733	92.96	110.19	85.42	584.35	753.86
54	54.5	1,840	95.28	111.63	86.55	581.47	749.93
53	53.5	1,259	96.86	111.81	86.82	577.20	743.36
52	52.5	856	97.94	111.63	86.53	573.07	739.34
51	51.5	556	98.64	110.96	85.94	565.17	729.71
≤50	48.7	1,079	100.00	111.91	87.04	534.83	687.64
MEDIE	60.2	79,368	100.00	107.90	83.66	598.37	771.75

Culorile de fond ale rândurilor din tabelul de mai sus au legătură cu grila de prețuri.



EVOLUTIA SAPTAMANALA A PRETULUI DE PIATA AL CARCASELOR - CLASELE "S" & "E" ÎN ROMANIA

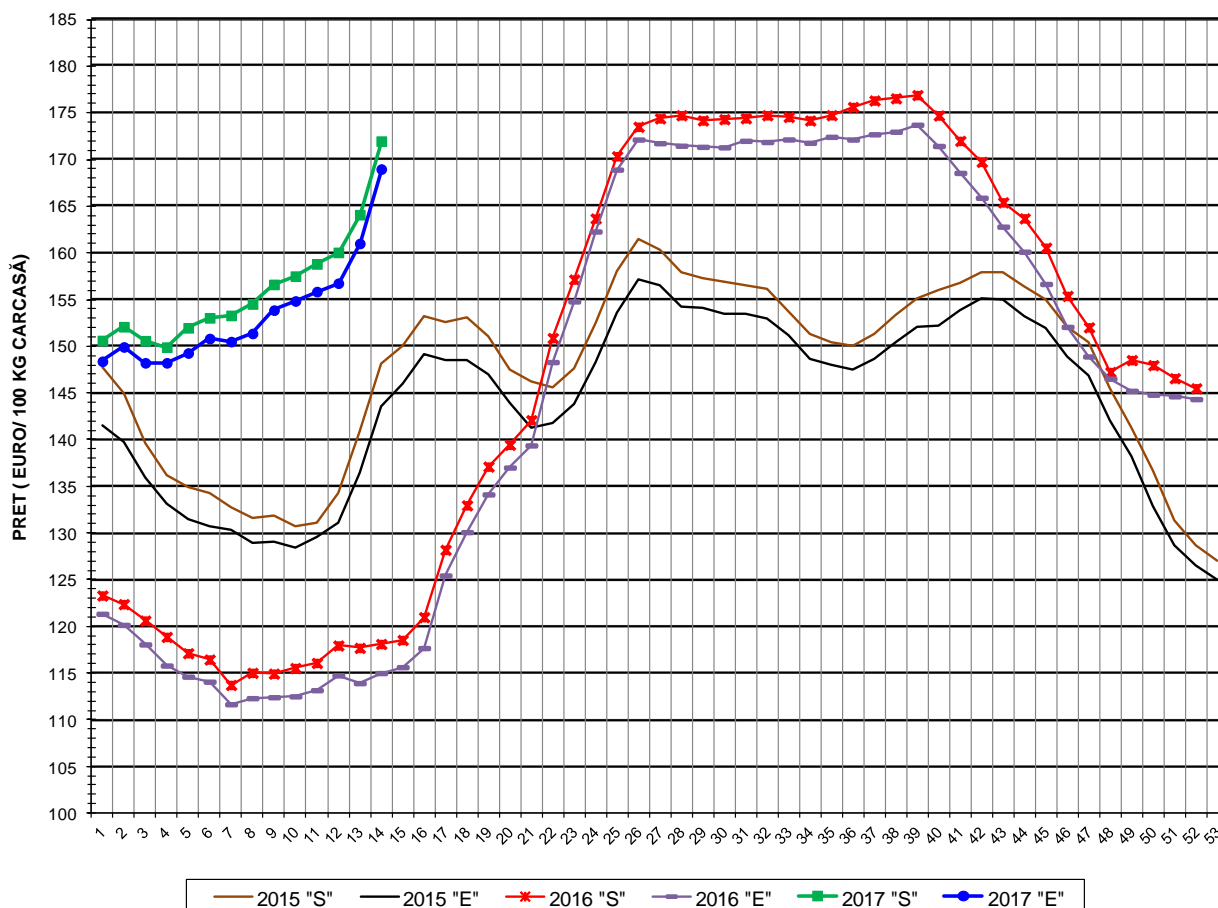


**PREȚ NAȚIONAL CARCASE
CALITATEA STANDARD - CLASELE "S"&"E"**

CLASA	PREȚ SĂPT 14 / 2017	VARIAȚIE		
		1 SĂPT	4 SĂPT	1 AN
S	779.91 RON	4.42%	9.00%	47.81%
E	766.34 RON	4.57%	8.94%	49.17%



EVOLUTIA SAPTAMANALA A PRETELUI DE PIATA AL CARCASELOR CALITATEA-CLASELE "S"&"E" ÎN ROMANIA



**PREȚ NAȚIONAL CARCASE
CALITATEA STANDARD - CLASELE "S"&"E"**

CLASA	PREȚ SAPT 14 / 2017	VARIAȚIE		
		1 SĂPT	4 SĂPT	1 AN
S	171.98 €	4.80%	9.18%	43.07%
E	168.98 €	4.95%	9.13%	46.95%



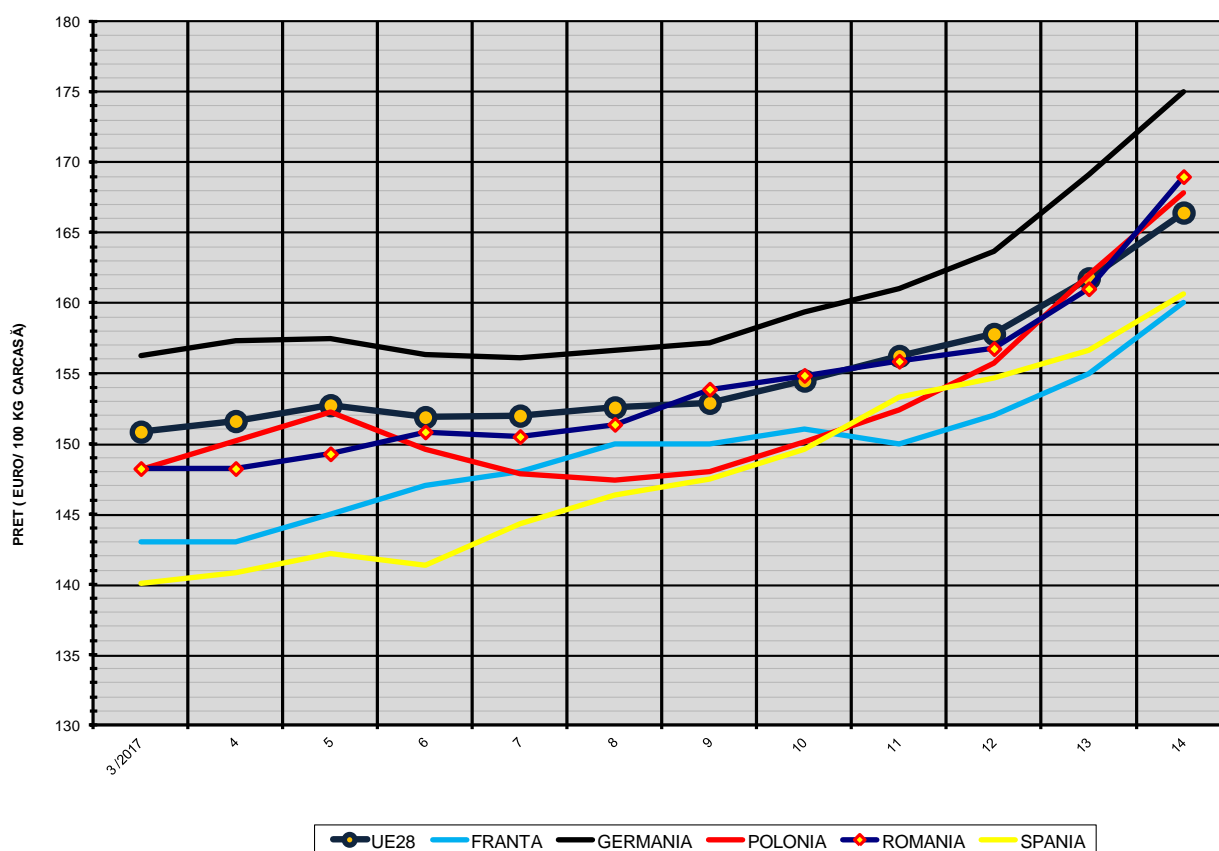
% PREȚ DE PIAȚĂ ÎN ROMÂNIA ȘI ÎN UE28 vs PRAGUL DE REFERINȚĂ UE28

SAPTAMANA	PREȚ (EUR)					% PREȚ vs PRAGUL DE REFERINȚĂ UE28 (*)				
	ROMÂNIA			UE28		ROMÂNIA			UE28	
	"S"	"E"	"S" + "E"	"S"	"E"	"S"	"E"	"S" + "E"	"S"	"E"
41 / 2016	172.00	168.57	170.53	161.05	159.07	113.95%	111.68%	112.98%	106.70%	105.39%
42	169.75	165.91	168.05	156.70	154.98	112.47%	109.92%	111.33%	103.82%	102.68%
43	165.42	162.81	164.12	153.58	152.41	109.59%	107.87%	108.74%	101.75%	100.97%
44	163.70	160.13	162.13	152.09	151.59	108.46%	106.09%	107.42%	100.76%	100.43%
45	160.56	156.67	158.88	151.33	150.89	106.37%	103.80%	105.26%	100.26%	99.97%
46	155.40	152.08	153.83	151.11	150.89	102.95%	100.75%	101.92%	100.11%	99.97%
47	152.03	148.91	150.57	151.89	152.04	100.72%	98.65%	99.75%	100.63%	100.73%
48	147.24	146.53	146.89	152.74	153.45	97.55%	97.08%	97.32%	101.19%	101.66%
49	148.52	145.23	147.03	153.85	155.13	98.39%	96.22%	97.41%	101.93%	102.77%
50	147.97	144.81	146.67	154.11	155.30	98.04%	95.94%	97.17%	102.10%	102.89%
51	146.57	144.64	145.82	151.57	152.10	97.11%	95.83%	96.61%	100.42%	100.77%
52	145.50	144.34	145.04	148.92	149.08	96.39%	95.63%	96.09%	98.67%	98.77%
1 / 2017	150.62	148.39	149.55	150.88	151.88	99.79%	98.31%	99.08%	99.96%	100.62%
2	152.10	149.93	151.10	151.72	152.52	100.77%	99.33%	100.10%	100.52%	101.04%
3	150.59	148.23	149.52	150.67	150.85	99.77%	98.20%	99.06%	99.82%	99.94%
4	149.91	148.23	149.18	151.13	151.60	99.32%	98.20%	98.83%	100.13%	100.44%
5	151.98	149.28	150.75	152.71	152.73	100.69%	98.90%	99.87%	101.18%	101.19%
6	153.05	150.83	152.08	151.90	151.88	101.40%	99.93%	100.76%	100.64%	100.63%
7	153.31	150.50	152.03	153.21	151.99	101.57%	99.71%	100.72%	101.50%	100.70%
8	154.53	151.37	153.16	154.28	152.57	102.38%	100.29%	101.47%	102.21%	101.08%
9	156.63	153.87	155.46	154.96	152.90	103.77%	101.94%	103.00%	102.66%	101.30%
10	157.51	154.85	156.44	156.47	154.48	104.35%	102.59%	103.64%	103.67%	102.35%
11	158.82	155.86	157.57	158.62	156.23	105.22%	103.26%	104.39%	105.09%	103.51%
12	160.05	156.76	158.63	159.98	157.80	106.04%	103.85%	105.09%	105.99%	104.54%
13	164.10	161.01	162.88	163.47	161.75	108.72%	106.67%	107.91%	108.30%	107.16%
14	171.98	168.98	170.85	168.14	166.43	113.94%	111.95%	113.19%	111.40%	110.26%

(*) 150.939 EUR conform Art. 7 [1] al Reg. [UE] nr. 1308/2013



EVOLUTIA SĂPTĂMĂNALĂ A PREȚULUI CLASA "E" ÎN UE28 ȘI ÎN CÂTEVA STATE MEMBRE



COMPARAȚII DE PREȚURI											
SĂPT 14 / 2017 =	UE28	FR	DE	PL	RO	ES	RO vs UE28	RO vs FR	RO vs DE	RO vs PL	RO vs ES
	166.43 €	160.00 €	175.03 €	167.81 €	168.98 €	160.68 €	2.56 € (1.5%)	8.98 € (5.6%)	-6.05 € (-3.5%)	1.17 € (0.7%)	8.30 € (5.2%)



PREȚUL CARCASELOR DIN CLASA "E" ÎN STATELE MEMBRU VERSUS PREȚUL UE
ÎN SĂPTĂMÂNA 3 - 9 APRILIE 2017

