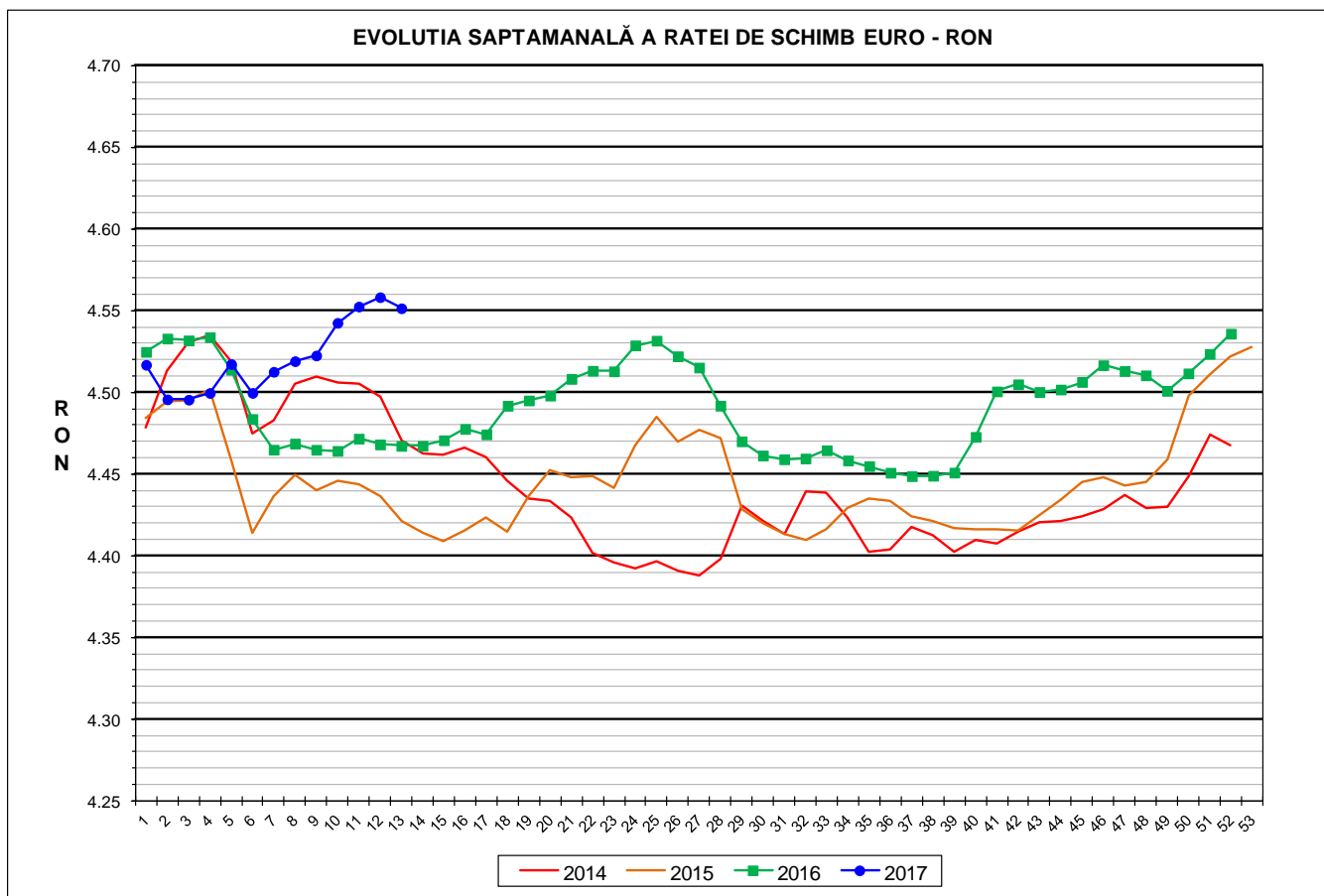




Prețul de piață al porcilor la intrarea în abator Săptămâna 13 (27 martie – 2 aprilie 2017)



RATA DE SCHIMB EURO - RON			
SĂPT 13 / 2017	VARIAȚIE		
	1 SĂPT	4 SĂPT	1 AN
1€ = 4.5515 RON	-0.15%	0.64%	1.89%

**SITUAȚIA CARCASELOR DE PORCINE CLASIFICATE
ÎN FUNCȚIE DE PROVENIENȚA PORCILOR SACRIFICAȚI
IN SĂPTĂMÂNA 27 MARTIE - 2 APRILIE 2017**

		NUMĂR CARCASE	% DIN TOTAL
PROVENIENȚĂ PORCI SACRIFICAȚI	TRANZACȚII COMERCIALE ÎNTRE ABATOARE ȘI FURNIZORI	67,256	82.32
	FERME PROPRII ALE ABATOARELOR	7,807	9.56
	PRESTĂRI SERVICII	6,637	8.12
TOTAL CARCASE CLASIFICATE CU GREUTATEA CALDĂ 50 - 120 KG		81,700	100.00
DIN CARE DIN COMERȚ INTRACOMUNITAR		500	0.61

Situația porcilor proveniți din tranzacții comerciale
între abatoare și furnizori care fac obiectul raportării prețurilor
în săptămâna 27 martie - 2 aprilie 2017

Tip preț la intrarea în abator		Carcase cu greutatea caldă 60 - 120 kg			
		SEUROP		d.c. S+E	
		nr	% din total carcase clasificate	nr	% din total carcase clasificate
De bază pentru 56% carne macră	în carcasă	23,283	28.5%	21,294	26.1%
	în viu	2,952	3.6%	2,657	3.3%
Forfetar în viu		40,057	49.0%	37,356	45.7%
Total		66,292	81.1%	61,307	75.0%

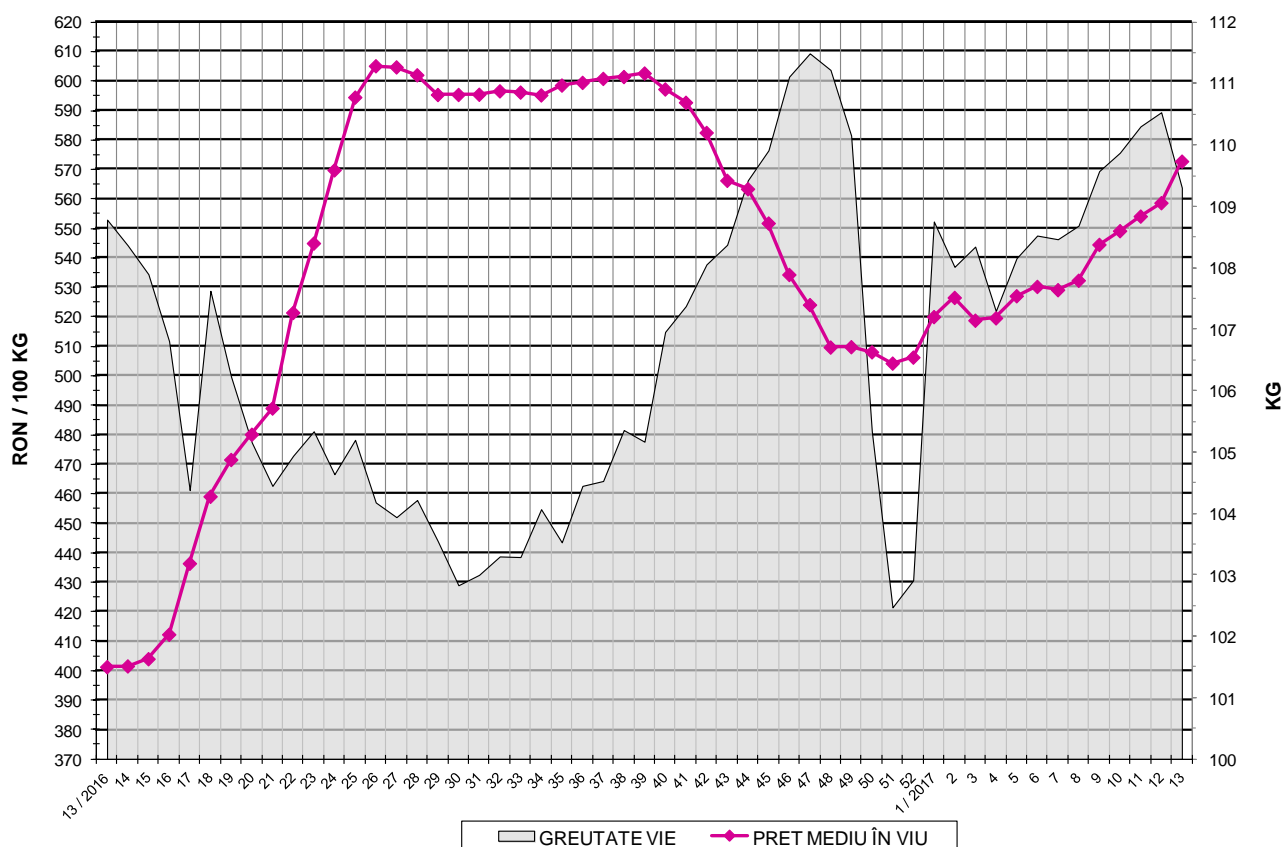
Carcase incluse în raportul național de prețuri pentru DG AGRI



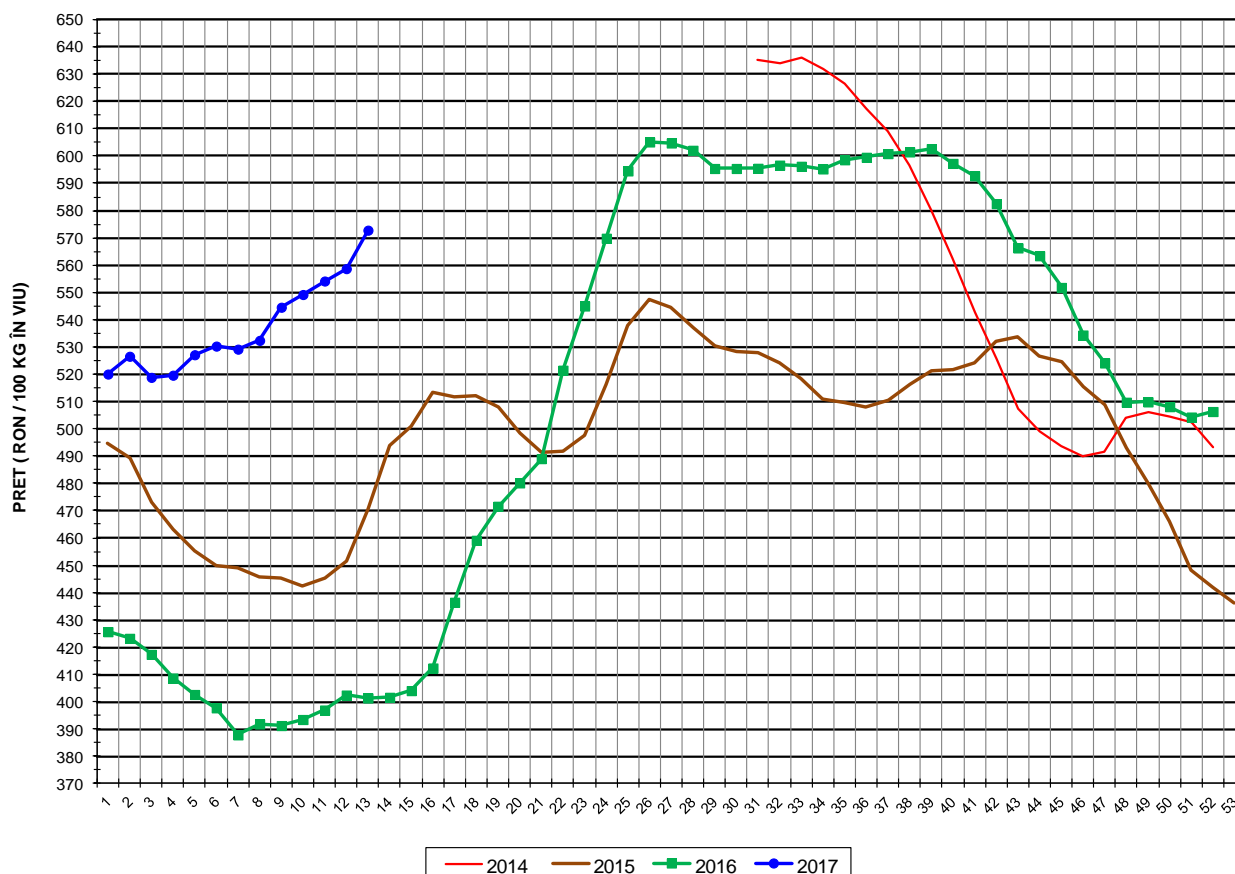
Prețul de piață al porcilor în săptămâna 27 martie - 2 aprilie 2017

Clasa	% carne macră	Număr porci	% din total porci	Procent mediu carne macră	Greutate medie (kg)		Preț mediu (RON / 100 kg)	
					vie	carcasă caldă - 2%	viu	carcasă caldă - 2%
S	≥ 60	37,643	56.78	62.4	107.7	83.6	579.80	746.89
E	55 - 59.9	23,664	35.70	58.0	110.9	86.1	569.15	732.85
U	50 - 54.9	4,371	6.59	53.2	114.1	88.8	546.70	702.36
R	45 - 49.9	550	0.83	48.3	116.0	90.8	496.59	634.22
O	40 - 44.9	57	0.09	43.5	114.6	89.1	486.93	626.10
P	< 40	7	0.01	35.8	102.2	78.9	452.26	585.57
TOTAL		66,292	100.00	60.1	109.3	84.9	572.84	737.61

**EVOLUTIA SAPTAMANALA ÎN ULTIMUL AN A PREȚULUI DE PIATA ȘI A GREUTĂȚII ÎN VIU A PORCILOR
LA INTRAREA ÎN ABATOR**



EVOLUTIA SAPTAMANALA A PRETULUI DE PIATA ÎN VIU AL PORCILOR ÎN ROMANIA



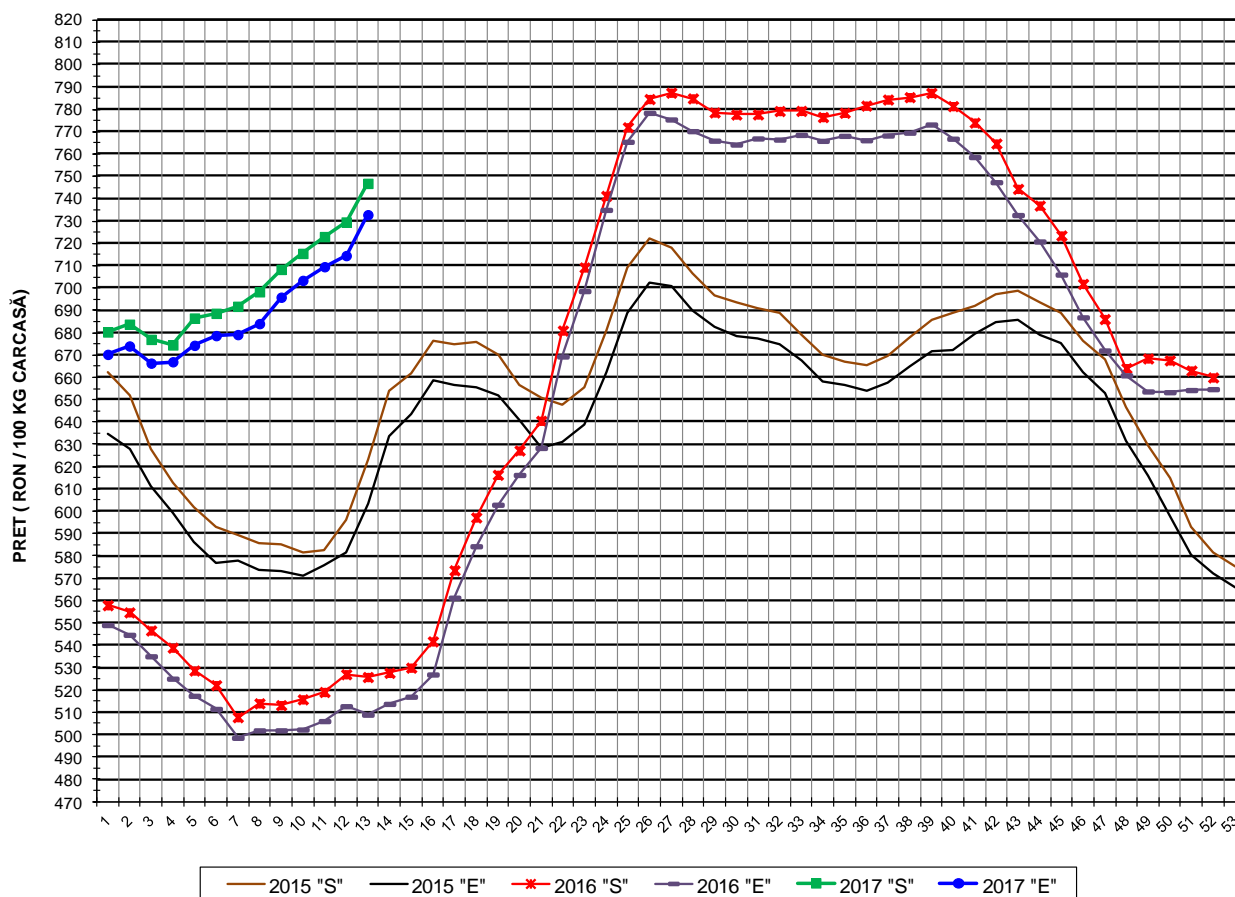
PREȚ ÎN VIU			
SĂPT 13 / 2017	VARIAȚIE		
	1 SĂPT	4 SĂPT	1 AN
572.84 RON	2.52%	5.19%	42.74%

PREȚUL PE PROCENT CARNE MACRĂ AL PORCILOR
ÎN SĂPTĂMÂNA 27 MARTIE - 2 APRILIE 2017

% CARNE MACRĂ		NUMĂR PORCI	% CUMULATIV DIN TOTAL PORCI	GREUTATE (KG)		PREȚ MEDIU (RON/ 100 KG)	
NIVEL GRILA PREȚURI	MEDIE			VIE	CARCASA CALDĂ - 2%	VIU	CARCASA CALDĂ - 2%
≥64	65.0	6,741	10.17	107.42	83.81	582.23	746.21
63	63.4	5,484	18.44	106.55	82.78	578.95	745.16
62	62.4	7,816	30.23	107.39	83.32	579.15	746.48
61	61.5	8,824	43.54	108.02	83.68	580.03	748.78
60	60.5	8,778	56.78	108.40	84.00	578.82	746.97
59	59.5	7,366	67.90	110.11	85.43	576.29	742.79
58	58.5	5,916	76.82	110.35	85.66	570.92	735.45
57	57.5	4,535	83.66	111.42	86.58	566.23	728.66
56	56.5	3,497	88.94	111.87	86.98	561.93	722.78
55	55.4	2,350	92.48	112.24	87.29	559.09	718.90
54	54.5	1,685	95.02	114.13	88.82	556.97	715.69
53	53.4	1,089	96.66	113.78	88.50	550.23	707.40
52	52.5	734	97.77	114.74	89.43	545.61	700.03
51	51.5	499	98.52	113.21	88.09	534.66	687.17
≤50	48.7	978	100.00	115.12	89.94	499.69	639.63
MEDIE	60.1	66,292	100.00	109.31	84.89	572.84	737.61

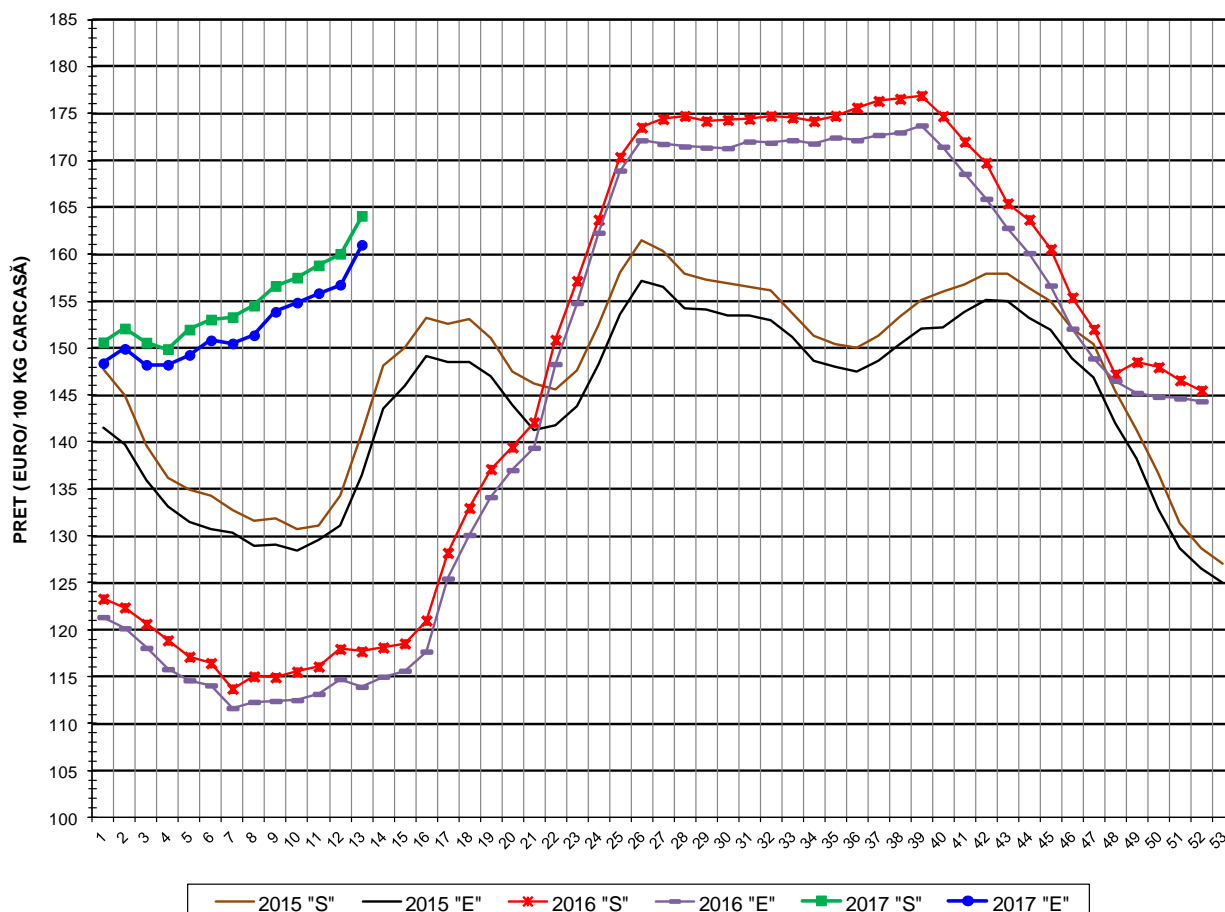
Culorile de fond ale rândurilor din tabelul de mai sus au legătură cu grila de prețuri.

EVOLUTIA SAPTAMANALA A PRETELUI DE PIATA AL CARCASELOR - CLASELE "S" & "E" ÎN ROMANIA



PREȚ NAȚIONAL CARCASE CALITATEA STANDARD - CLASELE "S" & "E"				
CLASA	PREȚ SĂPT 13 / 2017	VARIAȚIE		
		1 SĂPT	4 SĂPT	1 AN
S	746.89 RON	2.37%	5.44%	42.06%
E	732.85 RON	2.56%	5.31%	44.01%

EVOLUTIA SAPTAMANALA A PRETELUI DE PIATA AL CARCASELOR CALITATEA-CLASELE "S"&"E" ÎN ROMANIA



PREȚ NAȚIONAL CARCASE CALITATEA STANDARD - CLASELE "S"&"E"				
CLASA	PREȚ SAPT 13 / 2017	VARIAȚIE		
		1 SĂPT	4 SĂPT	1 AN
S	164.10 €	2.53%	4.77%	36.81%
E	161.01 €	2.71%	4.64%	41.34%



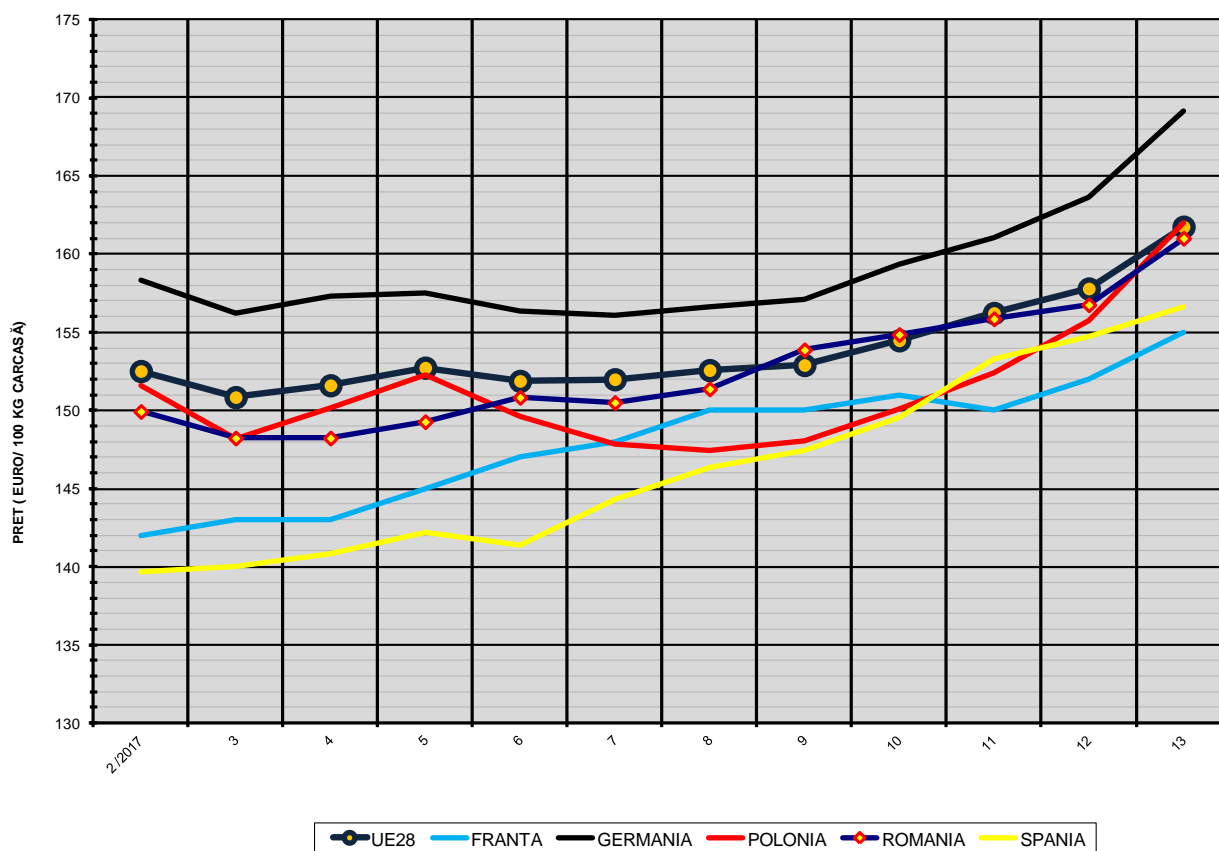
% PREȚ DE PIAȚĂ ÎN ROMÂNIA ȘI ÎN UE28 vs PRAGUL DE REFERINȚĂ UE28

SAPTAMANA	PREȚ (EUR)					% PREȚ vs PRAGUL DE REFERINȚĂ UE28 (*)				
	ROMÂNIA			UE28		ROMÂNIA			UE28	
	"S"	"E"	"S" + "E"	"S"	"E"	"S"	"E"	"S" + "E"	"S"	"E"
40 / 2016	174.72	171.46	173.24	164.86	163.95	115.75%	113.59%	114.77%	109.22%	108.62%
41	172.00	168.57	170.53	161.05	159.07	113.95%	111.68%	112.98%	106.70%	105.39%
42	169.75	165.91	168.05	156.70	154.98	112.47%	109.92%	111.33%	103.82%	102.68%
43	165.42	162.81	164.12	153.58	152.41	109.59%	107.87%	108.74%	101.75%	100.97%
44	163.70	160.13	162.13	152.09	151.59	108.46%	106.09%	107.42%	100.76%	100.43%
45	160.56	156.67	158.88	151.33	150.89	106.37%	103.80%	105.26%	100.26%	99.97%
46	155.40	152.08	153.83	151.11	150.89	102.95%	100.75%	101.92%	100.11%	99.97%
47	152.03	148.91	150.57	151.89	152.04	100.72%	98.65%	99.75%	100.63%	100.73%
48	147.24	146.53	146.89	152.74	153.45	97.55%	97.08%	97.32%	101.19%	101.66%
49	148.52	145.23	147.03	153.85	155.13	98.39%	96.22%	97.41%	101.93%	102.77%
50	147.97	144.81	146.67	154.11	155.30	98.04%	95.94%	97.17%	102.10%	102.89%
51	146.57	144.64	145.82	151.57	152.10	97.11%	95.83%	96.61%	100.42%	100.77%
52	145.50	144.34	145.04	148.92	149.08	96.39%	95.63%	96.09%	98.67%	98.77%
1 / 2017	150.62	148.39	149.55	150.88	151.88	99.79%	98.31%	99.08%	99.96%	100.62%
2	152.10	149.93	151.10	151.72	152.52	100.77%	99.33%	100.10%	100.52%	101.04%
3	150.59	148.23	149.52	150.67	150.85	99.77%	98.20%	99.06%	99.82%	99.94%
4	149.91	148.23	149.18	151.13	151.60	99.32%	98.20%	98.83%	100.13%	100.44%
5	151.98	149.28	150.75	152.71	152.73	100.69%	98.90%	99.87%	101.18%	101.19%
6	153.05	150.83	152.08	151.90	151.88	101.40%	99.93%	100.76%	100.64%	100.63%
7	153.31	150.50	152.03	153.21	151.99	101.57%	99.71%	100.72%	101.50%	100.70%
8	154.53	151.37	153.16	154.28	152.57	102.38%	100.29%	101.47%	102.21%	101.08%
9	156.63	153.87	155.46	154.96	152.90	103.77%	101.94%	103.00%	102.66%	101.30%
10	157.51	154.85	156.44	156.47	154.48	104.35%	102.59%	103.64%	103.67%	102.35%
11	158.82	155.86	157.57	158.62	156.23	105.22%	103.26%	104.39%	105.09%	103.51%
12	160.05	156.76	158.63	159.98	157.80	106.04%	103.85%	105.09%	105.99%	104.54%
13	164.10	161.01	162.88	163.47	161.75	108.72%	106.67%	107.91%	108.30%	107.16%

(*) 150.939 EUR conform Art. 7 [1] al Reg. [UE] nr. 1308/2013



EVOLUTIA SĂPTĂMĂNALĂ A PREȚULUI CLASA "E" ÎN UE28 ȘI ÎN CĂTEVA STATE MEMBRE



COMPARAȚII DE PREȚURI											
SĂPT 13 / 2017 =	UE28	FR	DE	PL	RO	ES	RO vs UE28	RO vs FR	RO vs DE	RO vs PL	RO vs ES
	161.75 €	155.00 €	169.14 €	162.03 €	161.01 €	156.64 €	-0.74 € (-0.5%)	6.01 € (3.9%)	-8.13 € (-4.8%)	-1.02 € (-0.6%)	4.37 € (2.8%)



PREȚUL CARCASELOR DIN CLASA "E" ÎN STATELE MEMBRE VERSUS PREȚUL UE
ÎN SĂPTĂMÂNA 27 MARTIE - 2 APRILIE 2017

