



# Prețul de piață al bovinelor la intrarea în abator Săptămâna 12 (20 – 26 martie 2017)

## SITUAȚIA CARCASELOR DE BOVINE CLASIFICATE ÎN FUNCȚIE DE PROVENIENȚA BOVINELOR SACRIFICATE ÎN SĂPTĂMÂNA 20 - 26 MARTIE 2017

PROVENIENȚĂ BOVINE  SACRIFICATE		CARCASE CLASIFICATE:						PREȚ FEZABIL CATEGORIILE:					
		BOVINE CU VÂRSTA:				TOTAL		A, B, C, D, E, Z				V	
		DE 8 LUNI SAU MAI MULT (A, B, C, D, E, Z)		MAI MICĂ DE 8 LUNI (V)				TOATE CLASELE		CLASELE CONFORM REGULAMENTULUI (UE) NR. 148 /2014		TOATE CLASELE	
NUMĂR	%	NUMĂR	%	NUMĂR	%	NUMĂR	%	NUMĂR	%	NUMĂR	%		
CUMPĂRATE		2,487	53.6	93	2.0	2,580	55.6	2,302	49.6	899	19.4	69	1.5
FERME PROPRII ALE ABATOARELOR		288	6.2	5	0.1	293	6.3	286	6.2	137	3.0	3	0.1
PRESTĂRI SERVICII	PRODUCĂTORI	1,411	30.4	33	0.7	1,444	31.1	1,262	27.2	401	8.6	18	0.4
	COMERCIANȚI	305	6.6	18	0.4	323	7.0	305	6.6	114	2.5	15	0.3
TOTAL		4,491	96.8	149	3.2	4,640	100.0	4,155	89.5	1,551	33.4	105	2.3

**2,588** Carcase incluse în rapoartele naționale de prețuri de piață pentru carcasele de bovine cu vârsta de 8 luni sau mai mult  
**55.8%** din total carcase clasificate

**1,036** Carcase incluse în raportul național de prețuri de piață pentru Comisia Europeană  
**22.4%** din total carcase clasificate

**72** Carcase incluse în rapoartele naționale de prețuri de piață pentru carcasele de bovine cu vârsta mai mică de 8 luni (viței)  
**1.6%** din total carcase clasificate

**Factor general de ajustare pentru cheltuielile de transport a prețurilor raportate: 0.09 RON/kg carcasă caldă-2%**

**N.B. Diferențele dintre valorile de la paginile 2 și 7 pe de o parte și cele de la paginile 3 și 4 pe de altă parte, se explică prin ponderile diferite aplicate pentru calcularea prețurilor medii ponderate.**



Prețul bovinelor din toate clasele de conformație și acoperire cu grăsime la intrarea în abator  
în săptămâna 20 - 26 martie 2017

Categoria	Număr	Greutate în viu (kg)	Preț în viu (RON / 100 kg)	Greutate carcasă caldă-2% (kg)	Preț carcasă (RON / 100 kg)	Modificare preț vs săptămâna anterioară	
						În viu	Carcasă
"A" - TĂURAȘI	315	439.5	597.9	224.4	1171.0	1.86%	1.49%
"B" - TAURI	108	519.6	549.9	264.9	1078.8	-4.08%	-5.22%
"C" - BOI	12	743.50	505.78	375.19	1002.28	-7.32%	-9.34%
"D" - VACI	1,604	489.3	410.9	232.2	865.8	-0.66%	-0.69%
"E" - VIȚELE	342	414.4	503.4	205.0	1017.8	-1.83%	-2.15%
"Z" - TINERET BOVIN	207	351.1	525.3	177.9	1036.7	-1.64%	-1.95%
A + B + C + D + E + Z	2,588	464.8	457.4	225.4	943.3	0.37%	-0.04%
"V" - VIȚEI	72	223.7	514.7	112.3	1025.0	1.64%	3.26%



**Raport prețuri de piață din România versus prețuri de piață comunitare  
conform Art.14.1 Regulamentul (CE) 1249/2008 modificat de Art.1.1 Regulamentul (UE) 148/2014**

Săptămâna: 12

din: 20/03/17

până în: 26/03/17

CATEGORIA	CLASA	PREȚ MEDIU			PREȚ RO /PREȚ COMUNITAR (%)
		ROMANIA		UE	
		RON / 100 kg	€ / 100 kg	€ / 100 kg	
Z	U2	1024.13	224.67	422.97	-46.88
Z	U3	0.00	0.00	400.77	
Z	R2	1125.91	247.00	386.35	-36.07
Z	R3	1143.00	250.75	381.23	-34.23*
Z	O2	1070.14	234.77	327.84	-28.39
Z	O3	1148.90	252.05	342.26	-26.36
<b>Z</b>		<b>1086.47</b>	<b>238.35</b>	<b>362.84</b>	<b>-34.31</b>
<hr/>					
A	U2	1359.03	298.14	401.08	-25.67
A	U3	0.00	0.00	390.12	
A	R2	1228.95	269.61	370.11	-27.15
A	R3	1380.80	302.92	373.33	-18.86*
A	O2	1198.30	262.88	330.73	-20.52**
A	O3	1066.25	233.91	341.80	-31.57
<b>A</b>		<b>1200.26</b>	<b>263.31</b>	<b>371.85</b>	<b>-29.19</b>
<hr/>					
B	R3	955.98	209.72	325.31	-35.53
<hr/>					
C	U2	0.00	0.00	401.43	
C	U3	0.00	0.00	405.63	
C	U4	0.00	0.00	404.93	
C	R3	0.00	0.00	392.45	
C	R4	0.00	0.00	402.10	
C	O3	1003.35	220.11	362.39	-39.26
C	O4	0.00	0.00	380.06	
<b>C</b>		<b>1003.35</b>	<b>220.11</b>	<b>387.20</b>	<b>-43.15</b>
<hr/>					
D	R3	959.13	210.41	344.18	-38.87
D	R4	993.52	217.96	313.11	-30.39
D	O2	891.30	195.53	258.51	-24.36**
D	O3	923.94	202.69	281.61	-28.02*
D	O4	915.27	200.79	287.62	-30.19
D	P2	850.25	186.53	228.01	-18.19
D	P3	861.99	189.10	270.51	-30.10
<b>D</b>		<b>881.78</b>	<b>193.44</b>	<b>279.58</b>	<b>-30.81</b>
<hr/>					
E	U2	0.00	0.00	421.02	
E	U3	1233.00	270.50	420.44	-35.66
E	R2	1117.93	245.25	372.89	-34.23
E	R3	971.42	213.11	382.03	-44.22*
E	R4	890.52	195.36	393.20	-50.32
E	O2	1074.06	235.63	303.72	-22.42**
E	O3	1076.87	236.24	330.60	-28.54
E	O4	1082.28	237.43	368.87	-35.63
<b>E</b>		<b>1070.42</b>	<b>234.83</b>	<b>381.18</b>	<b>-38.39</b>
<b>TOATE CATEGORIILE</b>		<b>987.85</b>	<b>216.71</b>	<b>340.94</b>	<b>-36.44</b>

\* PREȚURILE PENTRU Z3, AR3, CR3, DO3 ȘI ER3 SUNT DE REFERINȚĂ ÎN UE

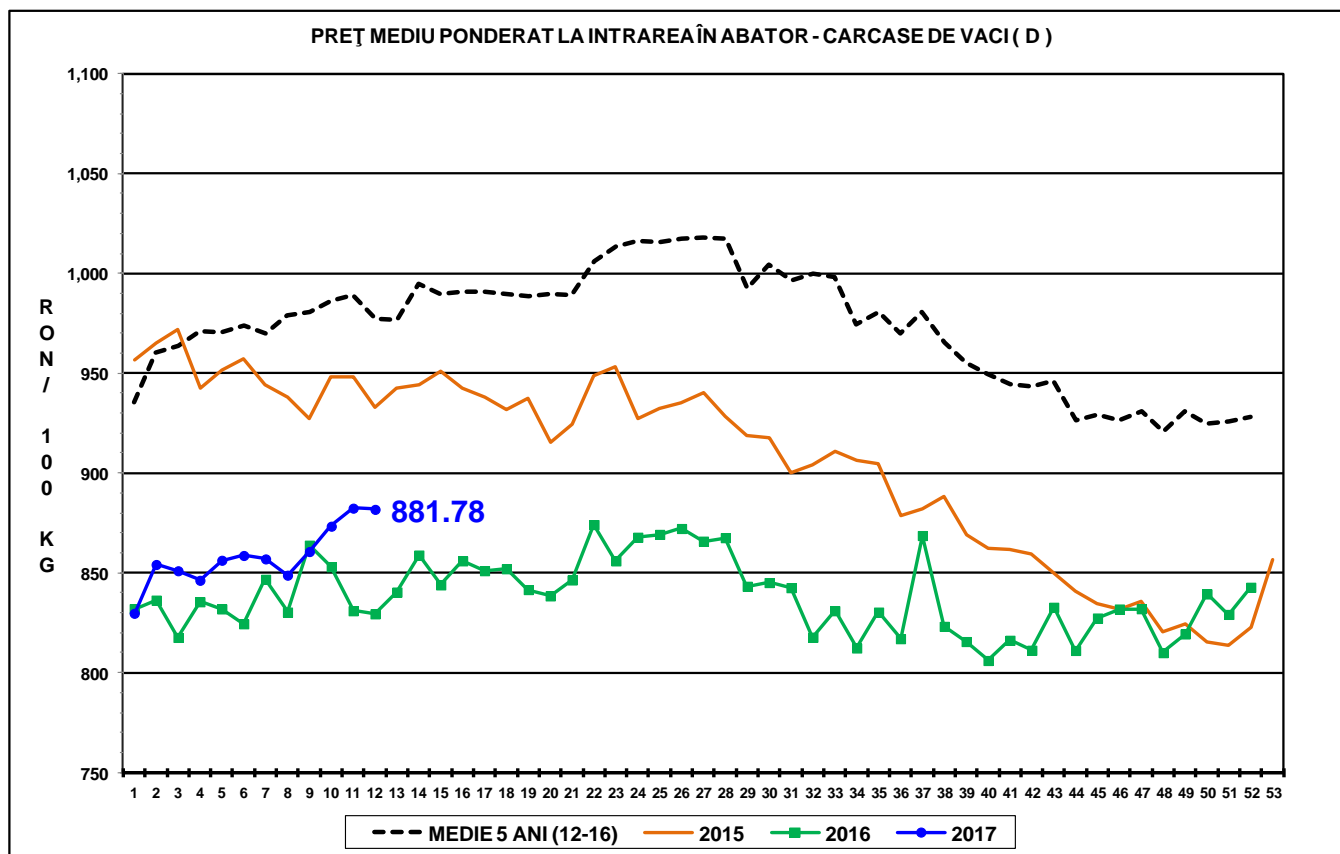
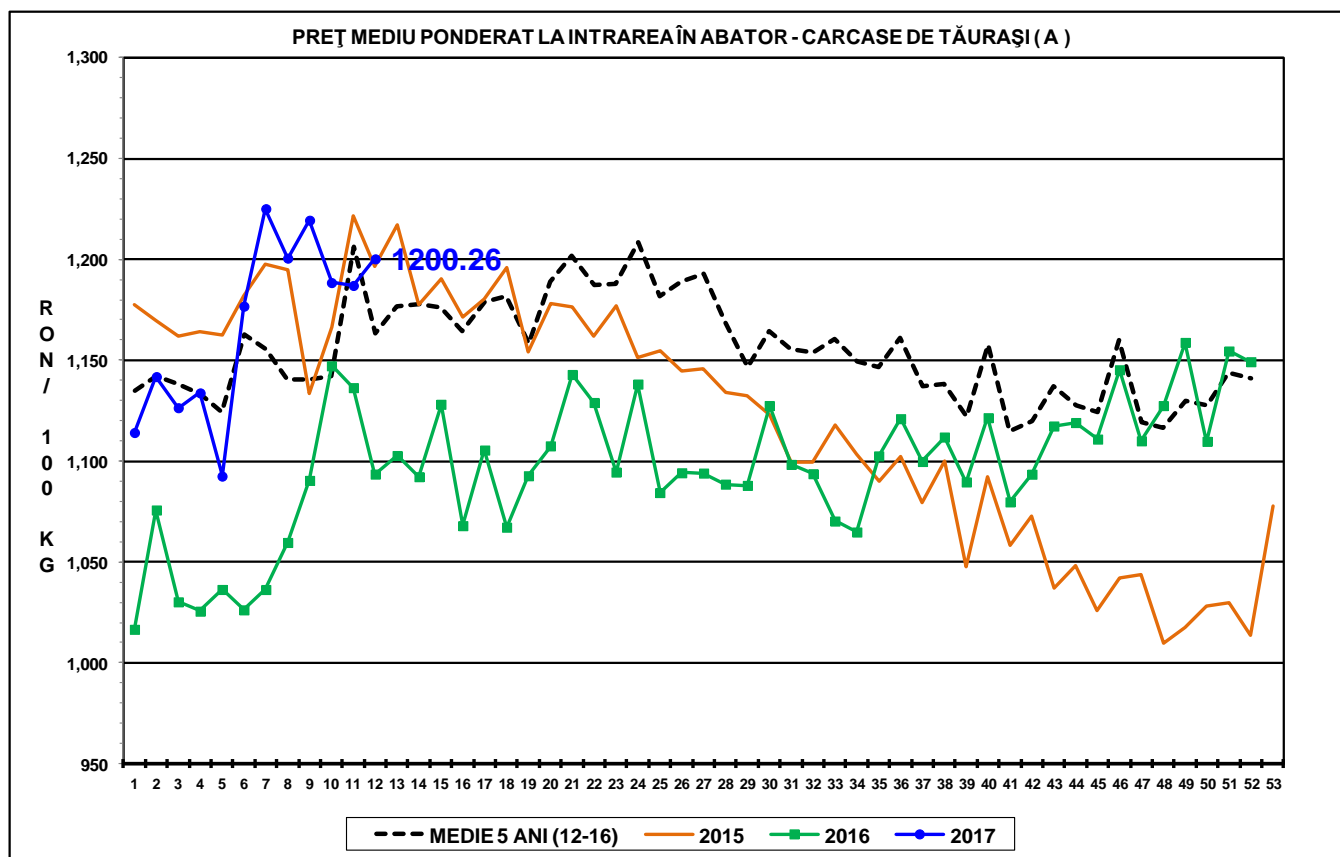
\*\* PREȚURILE PENTRU AO2, DO2 ȘI EO2 SUNT DE REFERINȚĂ ÎN ROMÂNIA



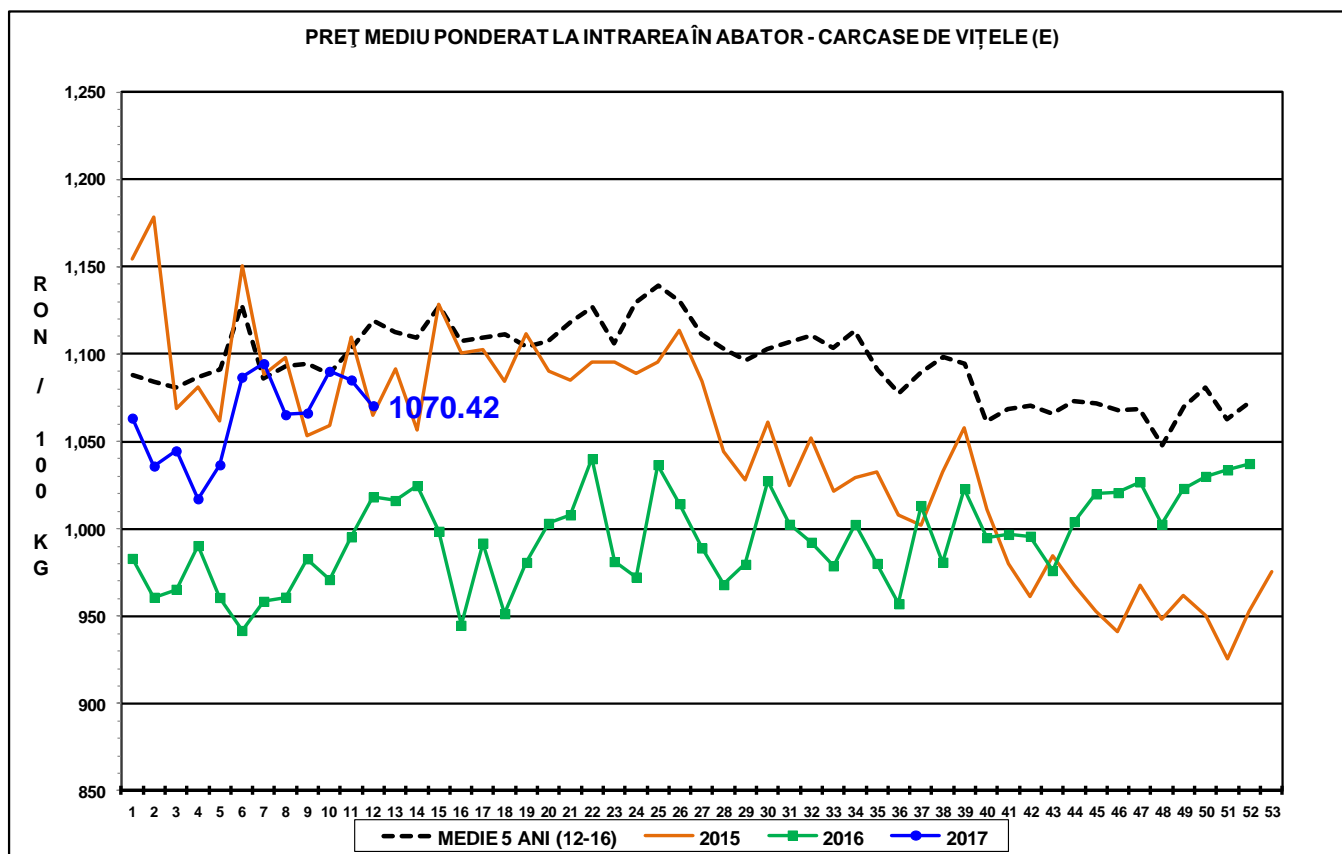
**CARCASE DE CARCASE DE BOVINE CU VÂRSTA DE 8 LUNI SAU MAI MULT LA INTRAREA ÎN ABATOR  
CONFORM ART.14.1 REGULAMENTUL (CE) 1249/2008 MODIFICAT DE ART.1.1 REGULAMENTUL (UE) 148/2014**

Cotații naționale (RON / 100 kg)	SĂPT 12 / 2017	VARIAȚIE		
		1 SĂPT	1 AN	Medie 5 ani (12 - 16)
Tăurași "A"	1,200.26	1.11%	9.76%	-5.98%
Vaci "D"	881.78	-0.07%	6.31%	-15.14%
Vițele "E"	1,070.42	-1.36%	5.13%	-4.36%

Prețuri medii europene (€ / 100 kg)	SĂPT 12 / 2017			VARIAȚIE					
				1 SĂPT			1 AN		
	A	D	E	A	D	E	A	D	E
Uniunea Europeană	371.85	279.58	381.18	-0.44%	0.52%	0.00%	0.32%	2.28%	0.13%
Franța	378.74	322.68	406.66	0.24%	0.45%	0.15%	0.31%	1.60%	0.33%
Germania	373.12	280.08	340.83	-0.75%	0.12%	0.06%	2.06%	8.22%	2.95%
Italia	411.98	222.52	437.89	-2.19%	-0.29%	-1.75%	-0.56%	1.79%	-0.39%
Marea Britanie	371.27	282.49	399.38	-0.02%	0.69%	0.36%	-3.06%	4.69%	-1.25%
Olanda	283.10	238.32	217.14	2.38%	2.45%	0.25%	-14.46%	-7.69%	-12.98%
Polonia	308.49	258.57	296.22	-0.04%	2.20%	0.07%	0.65%	4.70%	3.99%
România	263.31	193.44	234.83	0.98%	-0.19%	-1.48%	7.59%	4.21%	3.05%
Ungaria	252.51	193.42	236.07	-2.06%	6.84%	10.32%	-1.62%	7.84%	19.65%



PREȚ MEDIU PONDERAT LA INTRAREA ÎN ABATOR - CARCASE DE VIȚELE (E)





Raport național prețuri de piață carcase de bovine cu vârsta de 8 luni sau mai mult, la intrarea în abator conform grilei UE

Săptămâna: 12

din: 20/03/17

până în 26/03/17

"A"- CARCASE DE MASCULI NECASTRAȚI CU VÂRSTA CUPRINSĂ ÎNȚRE 12 LUNI ȘI MAI PUȚIN DE 24 DE LUNI (TĂURĂȘI)								
CONFORMAȚIE	PREȚ MEDIU (RON / 100 kg )					NUMĂR CARCASE	TOTAL	
	GRĂSIME						GREUTATE MEDIE	PREȚ MEDIU (RON / 100 kg )
	1	2	3	4	5			
E	0.0	0.0	0.0	0.0	0.0	0	0.0	0.0
U	1357.0	1359.0	0.0	0.0	0.0	3	442.0	1358.2
R	1194.7	1229.0	1380.8	1609.0	0.0	27	319.4	1278.7
O	1156.6	1198.3	1066.2	0.0	0.0	165	242.9	1167.5
P	1130.6	1056.8	824.0	0.0	0.0	120	172.2	1120.9
<b>TOTAL</b>	<b>1148.5</b>	<b>1198.0</b>	<b>1199.4</b>	<b>1609.0</b>	<b>0.0</b>	<b>315</b>	<b>224.4</b>	<b>1171.0</b>

"B"- CARCASE DE MASCULI NECASTRAȚI CU VÂRSTA DE 24 DE LUNI ȘI MAI MULT (TAURI)								
CONFORMAȚIE	PREȚ MEDIU (RON / 100 kg )					NUMĂR CARCASE	TOTAL	
	GRĂSIME						GREUTATE MEDIE	PREȚ MEDIU (RON / 100 kg )
	1	2	3	4	5			
E	0.0	0.0	0.0	0.0	0.0	0	0.0	0.0
U	0.0	1336.0	0.0	0.0	0.0	2	388.3	1336.0
R	1230.2	1225.9	956.0	0.0	0.0	16	295.1	1154.4
O	1080.4	1095.8	1073.1	903.0	0.0	59	288.5	1080.3
P	985.1	958.4	996.7	0.0	0.0	31	196.5	983.0
<b>TOTAL</b>	<b>1062.0</b>	<b>1144.3</b>	<b>1008.7</b>	<b>903.0</b>	<b>0.0</b>	<b>108</b>	<b>264.9</b>	<b>1078.7</b>

"C"- CARCASE DE MASCULI CASTRAȚI CU VÂRSTA DE 12 LUNI ȘI MAI MULT (BOI)								
CONFORMAȚIE	PREȚ MEDIU (RON / 100 kg )					NUMĂR CARCASE	TOTAL	
	GRĂSIME						GREUTATE MEDIE	PREȚ MEDIU (RON / 100 kg )
	1	2	3	4	5			
E	0.0	0.0	0.0	0.0	0.0	0	0.0	0.0
U	0.0	0.0	0.0	0.0	0.0	0	0.0	0.0
R	0.0	0.0	0.0	0.0	0.0	0	0.0	0.0
O	957.0	0.0	1003.4	0.0	0.0	4	298.4	980.9
P	0.0	960.2	1094.2	0.0	0.0	8	413.6	1010.0
<b>TOTAL</b>	<b>957.0</b>	<b>960.2</b>	<b>1063.9</b>	<b>0.0</b>	<b>0.0</b>	<b>12</b>	<b>375.2</b>	<b>1002.3</b>

"D"- CARCASE DE FEMELE CARE AU FĂTAT (VACI)								
CONFORMAȚIE	PREȚ MEDIU (RON / 100 kg )					NUMĂR CARCASE	TOTAL	
	GRĂSIME						GREUTATE MEDIE	PREȚ MEDIU (RON / 100 kg )
	1	2	3	4	5			
E	0.0	0.0	0.0	0.0	670.4	2	509.1	670.4
U	0.0	0.0	1010.0	746.0	974.0	4	470.1	929.1
R	925.1	977.2	959.1	993.5	982.1	93	322.2	972.3
O	883.3	891.3	923.9	915.3	932.5	557	264.0	900.5
P	800.8	850.3	862.0	773.9	0.0	948	203.1	823.1
<b>TOTAL</b>	<b>822.1</b>	<b>879.6</b>	<b>907.8</b>	<b>917.8</b>	<b>928.1</b>	<b>1604</b>	<b>232.2</b>	<b>865.8</b>

"E"- CARCASE ALE ALTOR BOVINE FEMELE CU VÂRSTA DE 12 LUNI ȘI MAI MULT (VIȚELE)								
CONFORMAȚIE	PREȚ MEDIU (RON / 100 kg )					NUMĂR CARCASE	TOTAL	
	GRĂSIME						GREUTATE MEDIE	PREȚ MEDIU (RON / 100 kg )
	1	2	3	4	5			
E	0.0	0.0	0.0	0.0	0.0	0	0.0	0.0
U	0.0	0.0	1233.0	0.0	0.0	1	366.5	1233.0
R	1062.6	1117.9	971.4	890.5	1105.1	25	273.7	1024.8
O	1036.1	1074.1	1076.9	1082.3	1157.0	143	230.0	1064.9
P	960.8	971.0	937.9	981.0	0.0	173	173.4	961.9
<b>TOTAL</b>	<b>989.0</b>	<b>1044.0</b>	<b>1030.9</b>	<b>1007.5</b>	<b>1123.6</b>	<b>342</b>	<b>205.0</b>	<b>1017.8</b>

"Z"- CARCASE DE BOVINE CU VÂRSTA CUPRINSĂ ÎNȚRE 8 LUNI ȘI MAI PUȚIN DE 12 LUNI (TINERET BOVIN)								
CONFORMAȚIE	PREȚ MEDIU (RON / 100 kg )					NUMĂR CARCASE	TOTAL	
	GRĂSIME						GREUTATE MEDIE	PREȚ MEDIU (RON / 100 kg )
	1	2	3	4	5			
E	0.0	0.0	0.0	0.0	0.0	0	0.0	0.0
U	1145.9	1024.1	0.0	0.0	0.0	4	277.4	1096.1
R	1125.0	1125.9	1143.0	0.0	0.0	5	209.2	1129.5
O	1065.3	1070.1	1148.9	0.0	0.0	80	197.6	1070.7
P	998.5	1006.2	927.0	0.0	0.0	118	159.8	999.5
<b>TOTAL</b>	<b>1028.5</b>	<b>1047.4</b>	<b>1111.1</b>	<b>0.0</b>	<b>0.0</b>	<b>207</b>	<b>177.9</b>	<b>1036.7</b>

TOATE CATEGORIILE								
CONFORMAȚIE	PREȚ MEDIU (RON / 100 kg )					NUMĂR CARCASE	TOTAL	
	GRĂSIME						GREUTATE MEDIE	PREȚ MEDIU (RON / 100 kg )
	1	2	3	4	5			
E	0.0	0.0	0.0	0.0	670.4	2	509.1	670.4
U	1239.2	1275.6	1105.1	746.0	974.0	14	390.0	1145.6
R	1096.3	1086.1	1024.0	1008.4	997.6	166	308.4	1050.9
O	1010.3	989.1	961.1	931.2	950.6	1008	252.0	986.9
P	878.7	881.7	880.5	822.0	0.0	1398	194.2	879.2
<b>TOTAL</b>	<b>928.7</b>	<b>961.3</b>	<b>948.1</b>	<b>936.4</b>	<b>944.6</b>	<b>2588</b>	<b>225.3</b>	<b>943.3</b>



Raport național parțial prețuri de piață carcase de bovine cu vârsta de 8 luni sau mai mult, la intrarea în abator conform grilei UE (\*)

Săptămâna: 12

din: 20/03/17

până în 26/03/17

"A"- CARCASE DE MASCULI NECASTRAȚI CU VÂRSTA CUPRINSĂ ÎNTRE 12 LUNI ȘI MAI PUȚIN DE 24 DE LUNI (TĂURAȘI)								
CONFORMAȚIE	PREȚ MEDIU (RON / 100 kg)					TOTAL		
	GRĂSIME					NUMĂR CARCASE	GREUTATE MEDIE	PREȚ MEDIU (RON / 100 kg)
	1	2	3	4	5			
E	0.0	0.0	0.0	0.0	0.0	0	0.0	0.0
U	1357.0	1359.0	0.0	0.0	0.0	3	442.0	1358.2
R	1194.7	1202.9	1426.7	1609.0	0.0	19	314.4	1283.4
O	1156.5	1218.0	992.2	0.0	0.0	124	240.5	1172.1
P	1125.2	1051.0	824.0	0.0	0.0	114	169.5	1115.6
<b>TOTAL</b>	<b>1145.4</b>	<b>1204.1</b>	<b>1204.0</b>	<b>1609.0</b>	<b>0.0</b>	<b>260</b>	<b>217.1</b>	<b>1168.9</b>

"B"- CARCASE DE MASCULI NECASTRAȚI CU VÂRSTA DE 24 DE LUNI ȘI MAI MULT (TAURI)								
CONFORMAȚIE	PREȚ MEDIU (RON / 100 kg)					TOTAL		
	GRĂSIME					NUMĂR CARCASE	GREUTATE MEDIE	PREȚ MEDIU (RON / 100 kg)
	1	2	3	4	5			
E	0.0	0.0	0.0	0.0	0.0	0	0.0	0.0
U	0.0	1336.0	0.0	0.0	0.0	2	388.3	1336.0
R	1230.2	1513.0	953.6	0.0	0.0	7	357.8	1220.7
O	1062.1	1078.2	1009.0	903.0	0.0	50	280.6	1059.8
P	976.6	808.0	996.7	0.0	0.0	25	177.6	971.8
<b>TOTAL</b>	<b>1051.8</b>	<b>1160.7</b>	<b>983.8</b>	<b>903.0</b>	<b>0.0</b>	<b>84</b>	<b>258.9</b>	<b>1070.2</b>

"C"- CARCASE DE MASCULI CASTRAȚI CU VÂRSTA DE 12 LUNI ȘI MAI MULT (BOI)								
CONFORMAȚIE	PREȚ MEDIU (RON / 100 kg)					TOTAL		
	GRĂSIME					NUMĂR CARCASE	GREUTATE MEDIE	PREȚ MEDIU (RON / 100 kg)
	1	2	3	4	5			
E	0.0	0.0	0.0	0.0	0.0	0	0.0	0.0
U	0.0	0.0	0.0	0.0	0.0	0	0.0	0.0
R	0.0	0.0	0.0	0.0	0.0	0	0.0	0.0
O	957.0	0.0	1003.4	0.0	0.0	4	298.4	980.9
P	0.0	960.2	1094.2	0.0	0.0	8	413.6	1010.0
<b>TOTAL</b>	<b>957.0</b>	<b>960.2</b>	<b>1063.9</b>	<b>0.0</b>	<b>0.0</b>	<b>12</b>	<b>375.2</b>	<b>1002.3</b>

"D"- CARCASE DE FEMELE CARE AU FĂTAT (VACI)								
CONFORMAȚIE	PREȚ MEDIU (RON / 100 kg)					TOTAL		
	GRĂSIME					NUMĂR CARCASE	GREUTATE MEDIE	PREȚ MEDIU (RON / 100 kg)
	1	2	3	4	5			
E	0.0	0.0	0.0	0.0	670.4	2	509.1	670.4
U	0.0	0.0	1010.0	746.0	974.0	4	470.1	929.1
R	925.1	977.2	958.8	1002.0	983.7	87	318.3	973.3
O	881.7	890.8	923.0	916.1	939.8	512	257.5	898.6
P	798.3	849.9	871.2	702.6	0.0	868	200.4	822.3
<b>TOTAL</b>	<b>820.6</b>	<b>879.7</b>	<b>912.2</b>	<b>925.1</b>	<b>927.6</b>	<b>1473</b>	<b>228.4</b>	<b>864.8</b>

"E"- CARCASE ALE ALTOR BOVINE FEMELE CU VÂRSTA DE 12 LUNI ȘI MAI MULT (VIȚELE)								
CONFORMAȚIE	PREȚ MEDIU (RON / 100 kg)					TOTAL		
	GRĂSIME					NUMĂR CARCASE	GREUTATE MEDIE	PREȚ MEDIU (RON / 100 kg)
	1	2	3	4	5			
E	0.0	0.0	0.0	0.0	0.0	0	0.0	0.0
U	0.0	0.0	1233.0	0.0	0.0	1	366.5	1233.0
R	1062.6	1117.9	971.4	890.5	1105.1	25	273.7	1024.8
O	1035.4	1074.4	1079.6	1106.0	1157.0	117	229.6	1063.3
P	959.6	969.4	889.2	0.0	0.0	153	170.0	959.0
<b>TOTAL</b>	<b>988.8</b>	<b>1044.1</b>	<b>1026.9</b>	<b>965.8</b>	<b>1123.6</b>	<b>296</b>	<b>202.9</b>	<b>1014.8</b>

"Z"- CARCASE DE BOVINE CU VÂRSTA CUPRINSĂ ÎNTRE 8 LUNI ȘI MAI PUȚIN DE 12 LUNI (TINERET BOVIN)								
CONFORMAȚIE	PREȚ MEDIU (RON / 100 kg)					TOTAL		
	GRĂSIME					NUMĂR CARCASE	GREUTATE MEDIE	PREȚ MEDIU (RON / 100 kg)
	1	2	3	4	5			
E	0.0	0.0	0.0	0.0	0.0	0	0.0	0.0
U	1256.0	1024.1	0.0	0.0	0.0	3	236.2	1107.4
R	0.0	1125.9	1143.0	0.0	0.0	4	197.1	1130.9
O	1061.1	1057.5	1148.9	0.0	0.0	67	200.8	1064.3
P	997.8	1006.2	927.0	0.0	0.0	103	160.3	998.6
<b>TOTAL</b>	<b>1024.8</b>	<b>1042.1</b>	<b>1111.1</b>	<b>0.0</b>	<b>0.0</b>	<b>177</b>	<b>177.8</b>	<b>1032.4</b>

TOATE CATEGORIILE								
CONFORMAȚIE	PREȚ MEDIU (RON / 100 kg)					TOTAL		
	GRĂSIME					NUMĂR CARCASE	GREUTATE MEDIE	PREȚ MEDIU (RON / 100 kg)
	1	2	3	4	5			
E	0.0	0.0	0.0	0.0	670.4	2	509.1	670.4
U	1323.8	1275.6	1105.1	746.0	974.0	13	389.1	1151.1
R	1094.7	1060.8	1018.9	1017.3	1000.9	142	308.5	1040.6
O	1000.2	975.8	948.6	926.8	962.3	874	248.5	977.6
P	876.8	877.4	886.6	702.6	0.0	1271	191.6	877.4
<b>TOTAL</b>	<b>923.6</b>	<b>948.7</b>	<b>944.7</b>	<b>942.4</b>	<b>946.6</b>	<b>2302</b>	<b>221.8</b>	<b>936.3</b>

(\*) Pentru calcularea prețurilor medii au fost luate în considerare doar bovinele comparate de către abatoare