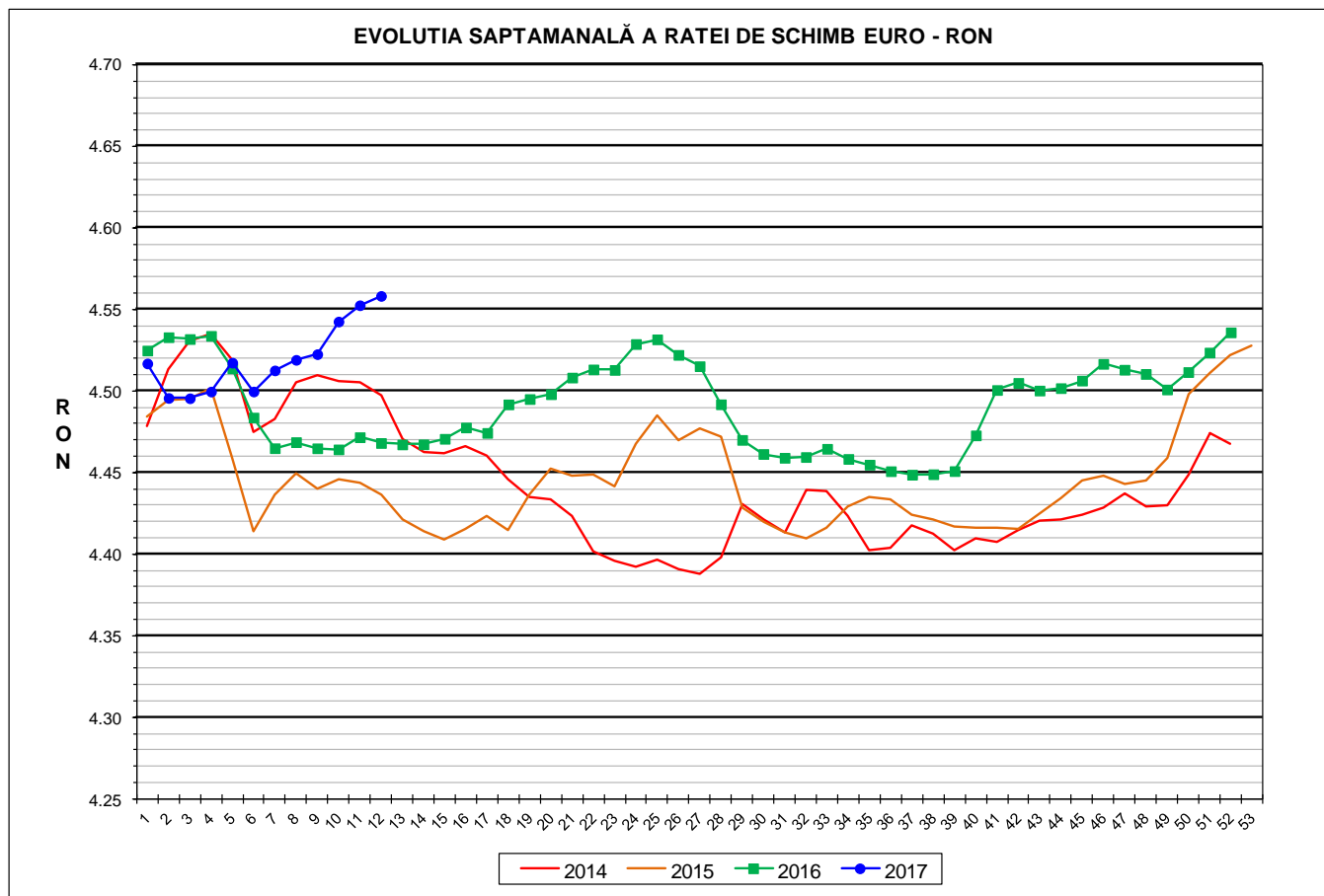




Prețul de piață al porcilor la intrarea în abator Săptămâna 12 (20 – 26 martie 2017)



RATA DE SCHIMB EURO - RON			
SĂPT 12 / 2017	VARIAȚIE		
	1 SĂPT	4 SĂPT	1 AN
1€ = 4.5583 RON	0.13%	0.87%	2.02%



**SITUAȚIA CARCASELOR DE PORCINE CLASIFICATE
ÎN FUNCȚIE DE PROVENIENȚA PORCILOR SACRIFICAȚI
IN SĂPTĂMÂNA 20 - 26 MARTIE 2017**

		NUMĂR CARCASE	% DIN TOTAL
PROVENIENȚĂ PORCI SACRIFICAȚI	TRANZACȚII COMERCIALE ÎNTRE ABATOARE ȘI FURNIZORI	63,764	80.08
	FERME PROPRII ALE ABATOARELOR	9,239	11.60
	PRESTĂRI SERVICII	6,627	8.32
TOTAL CARCASE CLASIFICATE CU GREUTATEA CALDĂ 50 - 120 KG		79,630	100.00
DIN CARE DIN COMERȚ INTRACOMUNITAR		770	0.97

Situația porcilor proveniți din tranzacții comerciale
între abatoare și furnizori care fac obiectul raportării prețurilor
în săptămâna 20 - 26 martie 2017

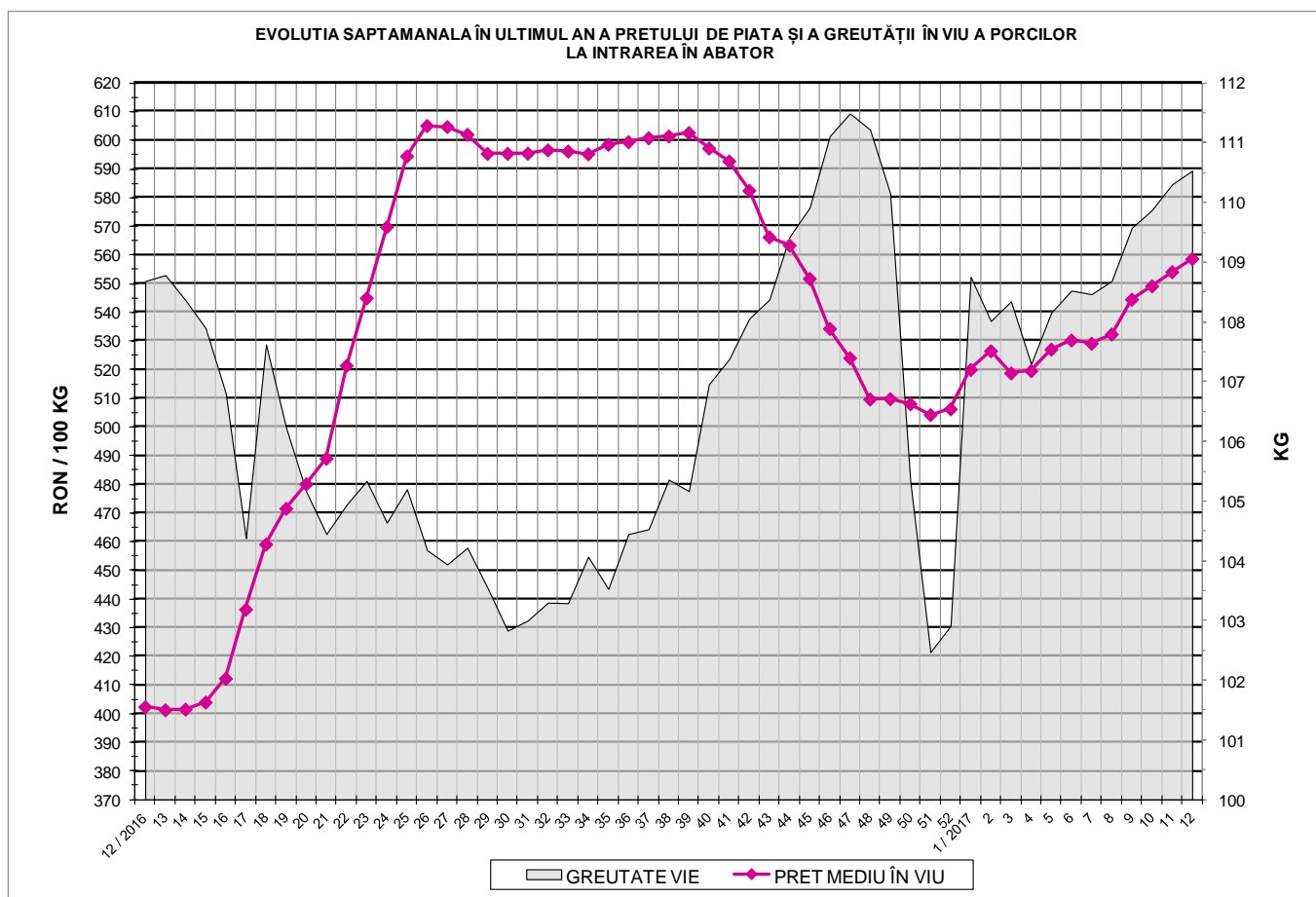
Tip preț la intrarea în abator		Carcase cu greutatea caldă 60 - 120 kg			
		SEUROP		d.c. S+E	
		nr	% din total carcase clasificate	nr	% din total carcase clasificate
De bază pentru 56% carne macră	în carcasă	22,863	28.7%	35,571	44.7%
	în viu	1,728	2.2%	1,485	1.9%
Forfetar în viu		38,381	48.2%	20,605	25.9%
Total		62,972	79.1%	57,661	72.4%

Carcase incluse în raportul național de prețuri pentru DG AGRI



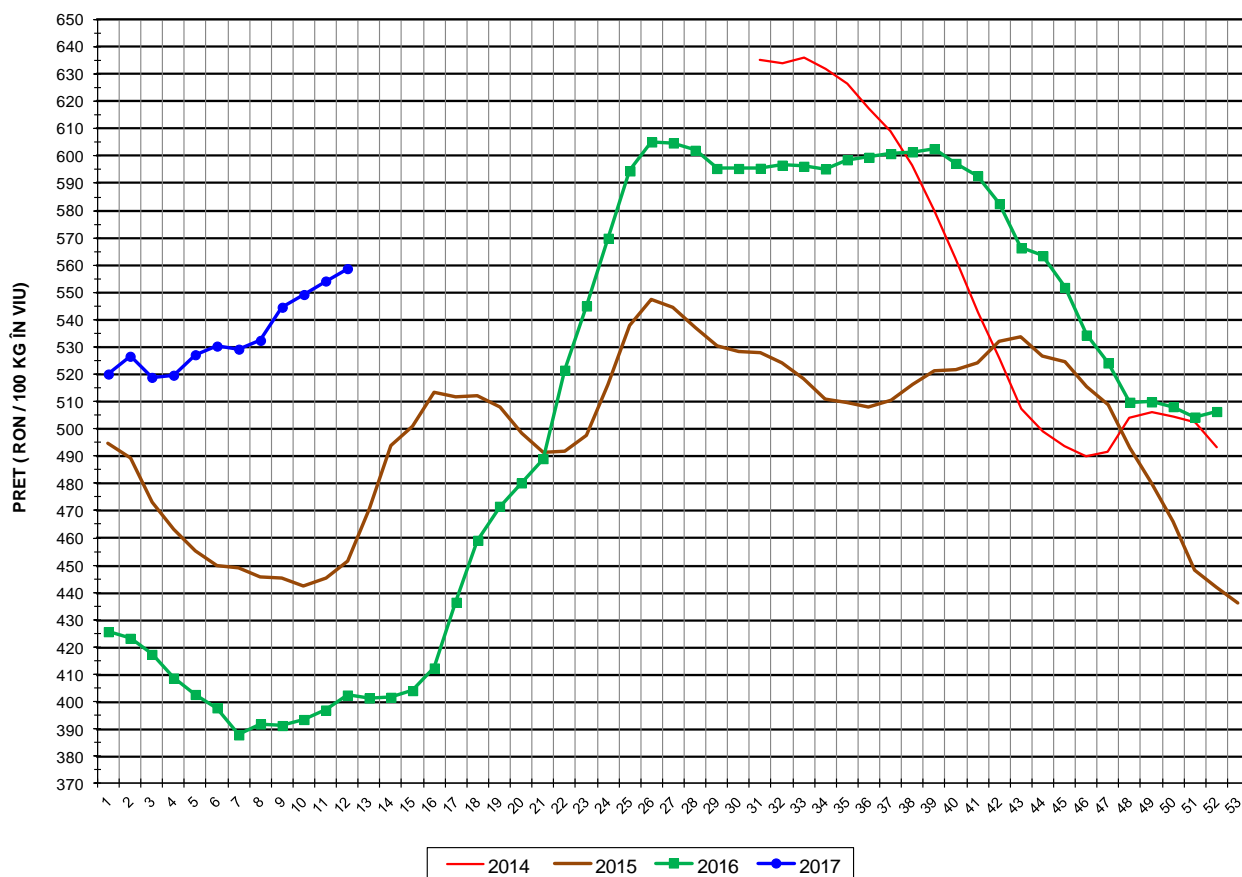
Prețul de piață al porcilor în săptămâna 20 - 26 martie 2017

Clasa	% carne macră	Număr porci	% din total porci	Procent mediu carne macră	Greutate medie (kg)		Preț mediu (RON / 100 kg)	
					vie	carcasă caldă - 2%	viu	carcasă caldă - 2%
S	≥ 60	33,368	52.99	62.2	108.0	83.7	565.43	729.58
E	55 - 59.9	24,293	38.58	58.0	112.7	87.8	556.50	714.55
U	50 - 54.9	4,726	7.50	53.3	116.6	91.2	535.98	685.73
R	45 - 49.9	528	0.84	48.3	119.0	93.5	480.61	612.10
O	40 - 44.9	50	0.08	43.8	118.5	92.9	484.59	618.05
P	< 40	7	0.01	37.8	125.2	97.7	451.71	578.50
TOTAL		62,972	100.00	59.8	110.5	85.9	558.74	718.98





EVOLUTIA SAPTAMANALA A PRETULUI DE PIATA ÎN VIU AL PORCILOR ÎN ROMANIA



PREȚ ÎN VIU			
SĂPT 12 / 2017	VARIAȚIE		
	1 SĂPT	4 SĂPT	1 AN
558.74 RON	0.82%	4.94%	38.86%



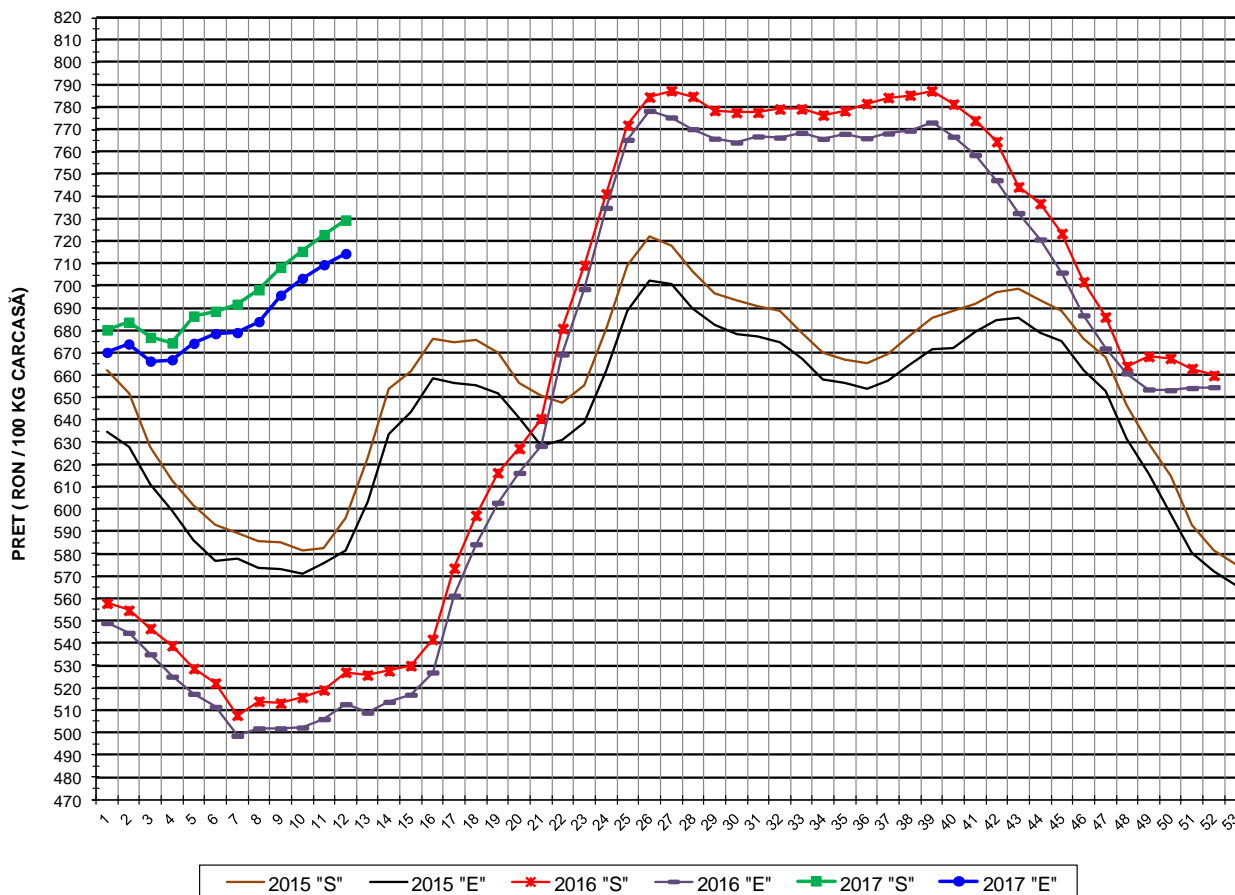
PREȚUL PE PROCENT CARNE MACRĂ AL PORCILOR
ÎN SĂPTĂMÂNA 20 - 26 MARTIE 2017

% CARNE MACRĂ		NUMĂR PORCI	% CUMULATIV DIN TOTAL PORCI	GREUTATE (KG)		PREȚ MEDIU (RON/ 100 KG)	
NIVEL GRILA PREȚURI	MEDIE			VIE	CARCASA CALDĂ - 2%	VIU	CARCASA CALDĂ - 2%
≥64	65.0	4,990	7.92	105.61	81.98	565.04	727.96
63	63.4	4,786	15.52	107.06	83.07	565.47	728.80
62	62.4	6,933	26.53	107.81	83.44	565.08	730.05
61	61.5	8,235	39.61	108.47	83.93	566.26	731.80
60	60.5	8,424	52.99	109.46	84.92	565.11	728.41
59	59.5	7,436	64.80	111.38	86.54	562.55	724.04
58	58.5	6,064	74.43	112.58	87.66	558.94	717.80
57	57.5	4,705	81.90	112.95	88.06	554.48	711.18
56	56.5	3,517	87.48	114.07	89.01	549.17	703.78
55	55.4	2,571	91.57	114.64	89.51	547.48	701.19
54	54.5	1,951	94.66	116.75	91.23	546.48	699.37
53	53.5	1,202	96.57	116.00	90.70	538.02	688.12
52	52.5	758	97.78	117.51	92.01	530.84	677.94
51	51.5	504	98.58	116.50	90.78	523.39	671.67
≤50	48.7	896	100.00	118.03	92.55	485.50	619.16
MEDIE	59.8	62,972	100.00	110.54	85.91	558.74	718.98

Culorile de fond ale rândurilor din tabelul de mai sus au legătură cu grila de prețuri.



EVOLUTIA SAPTAMANALA A PRETELUI DE PIATA AL CARCASELOR - CLASELE "S" & "E" ÎN ROMANIA

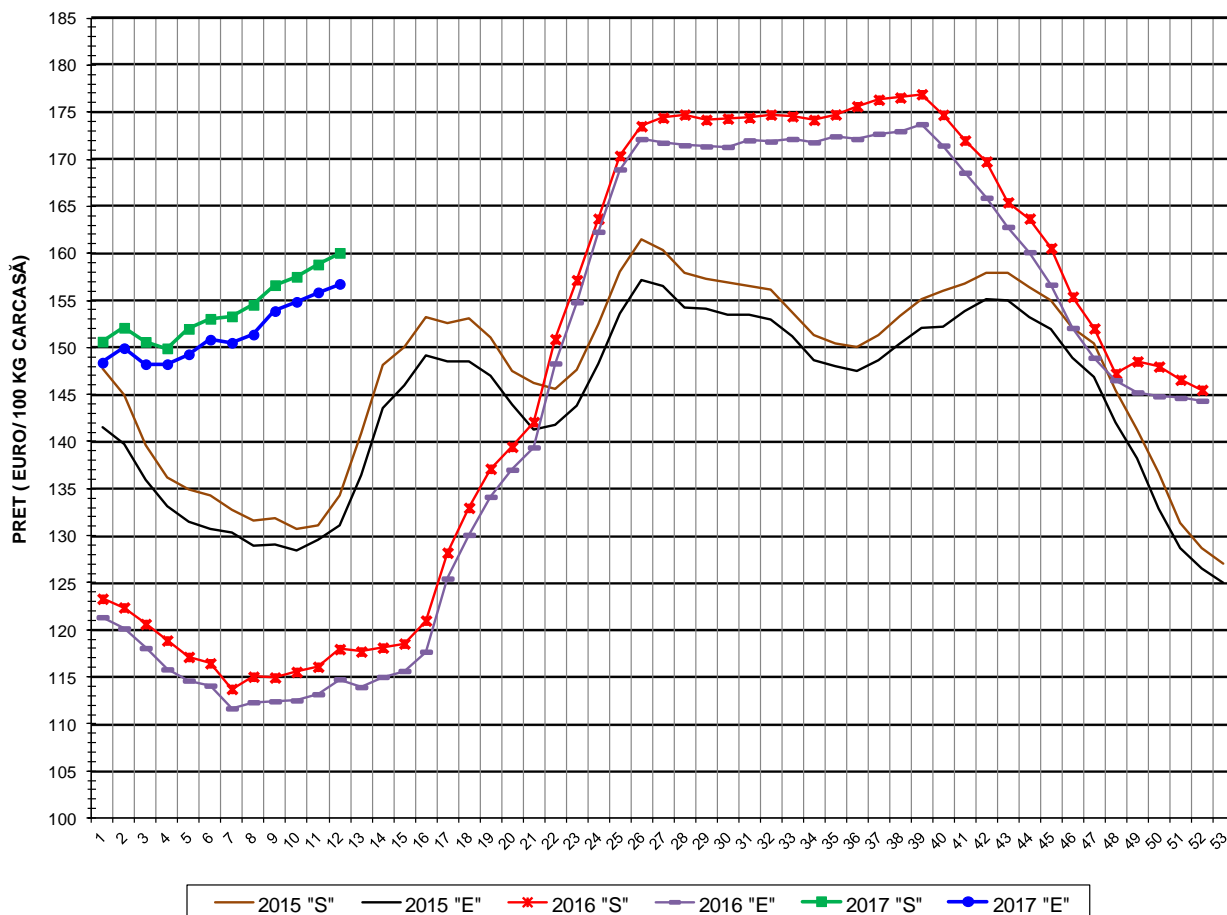


**PREȚ NAȚIONAL CARCASE
CALITATEA STANDARD - CLASELE "S"&"E"**

CLASA	PREȚ SĂPT 12 / 2017	VARIAȚIE		
		1 SĂPT	4 SĂPT	1 AN
S	729.58 RON	0.90%	4.47%	38.44%
E	714.55 RON	0.70%	4.46%	39.37%



EVOLUTIA SAPTAMANALA A PRETELUI DE PIATA AL CARCASELOR CALITATEA-CLASELE "S"&"E" ÎN ROMANIA



PREȚ NAȚIONAL CARCASE CALITATEA STANDARD - CLASELE "S"&"E"				
CLASA	PREȚ SAPT 12 / 2017	VARIAȚIE		
		1 SĂPT	4 SĂPT	1 AN
S	160.05 €	0.78%	3.57%	32.90%
E	156.76 €	0.58%	3.56%	36.61%



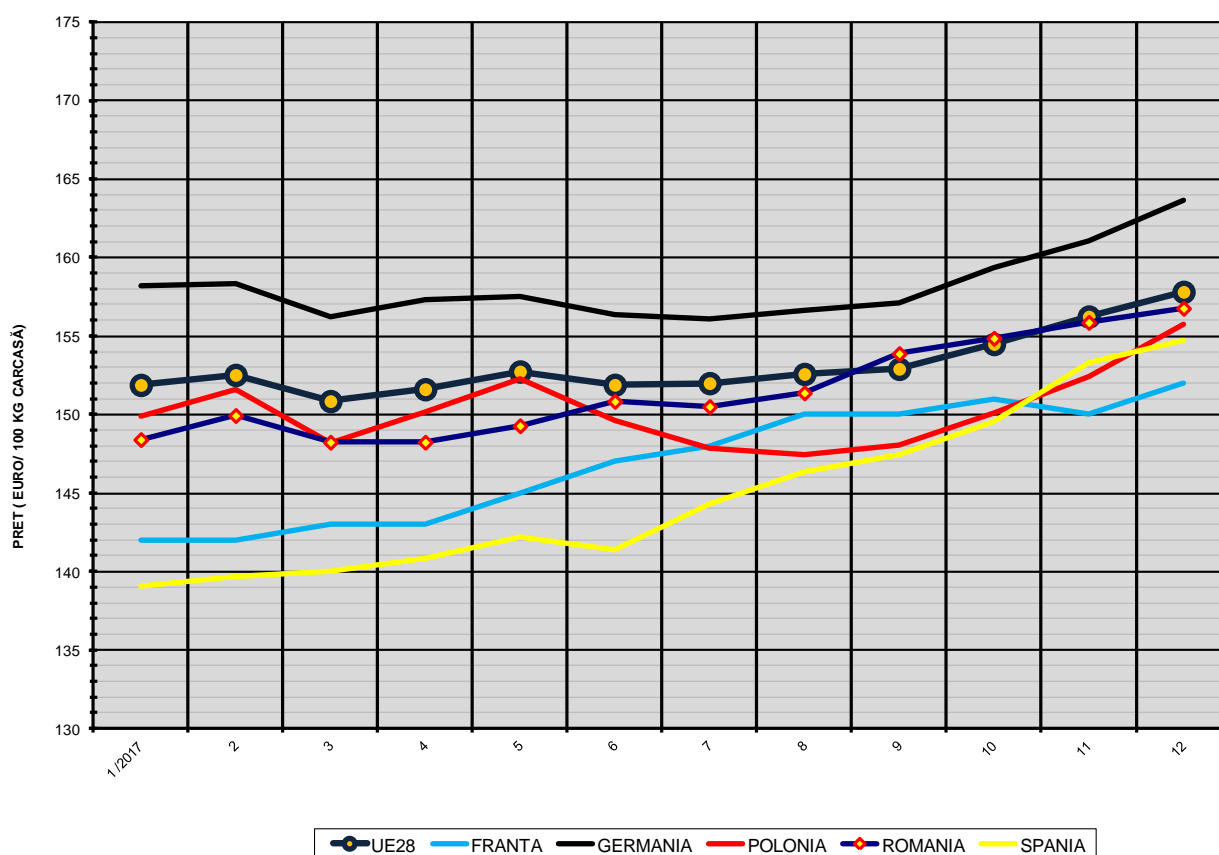
% PREȚ DE PIAȚĂ ÎN ROMÂNIA ȘI ÎN UE28 vs PRAGUL DE REFERINȚĂ UE28

SAPTAMANA	PREȚ (EUR)					% PREȚ vs PRAGUL DE REFERINȚĂ UE28 (*)				
	ROMÂNIA			UE28		ROMÂNIA			UE28	
	"S"	"E"	"S" + "E"	"S"	"E"	"S"	"E"	"S" + "E"	"S"	"E"
38 / 2016	176.56	172.98	175.05	169.08	168.05	116.97%	114.60%	115.98%	112.02%	111.34%
39	176.91	173.73	175.61	168.72	167.01	117.20%	115.10%	116.35%	111.78%	110.65%
40	174.72	171.46	173.24	164.86	163.95	115.75%	113.59%	114.77%	109.22%	108.62%
41	172.00	168.57	170.53	161.05	159.07	113.95%	111.68%	112.98%	106.70%	105.39%
42	169.75	165.91	168.05	156.70	154.98	112.47%	109.92%	111.33%	103.82%	102.68%
43	165.42	162.81	164.12	153.58	152.41	109.59%	107.87%	108.74%	101.75%	100.97%
44	163.70	160.13	162.13	152.09	151.59	108.46%	106.09%	107.42%	100.76%	100.43%
45	160.56	156.67	158.88	151.33	150.89	106.37%	103.80%	105.26%	100.26%	99.97%
46	155.40	152.08	153.83	151.11	150.89	102.95%	100.75%	101.92%	100.11%	99.97%
47	152.03	148.91	150.57	151.89	152.04	100.72%	98.65%	99.75%	100.63%	100.73%
48	147.24	146.53	146.89	152.74	153.45	97.55%	97.08%	97.32%	101.19%	101.66%
49	148.52	145.23	147.03	153.85	155.13	98.39%	96.22%	97.41%	101.93%	102.77%
50	147.97	144.81	146.67	154.11	155.30	98.04%	95.94%	97.17%	102.10%	102.89%
51	146.57	144.64	145.82	151.57	152.10	97.11%	95.83%	96.61%	100.42%	100.77%
52	145.50	144.34	145.04	148.92	149.08	96.39%	95.63%	96.09%	98.67%	98.77%
1 / 2017	150.62	148.39	149.55	150.88	151.88	99.79%	98.31%	99.08%	99.96%	100.62%
2	152.10	149.93	151.10	151.72	152.52	100.77%	99.33%	100.10%	100.52%	101.04%
3	150.59	148.23	149.52	150.67	150.85	99.77%	98.20%	99.06%	99.82%	99.94%
4	149.91	148.23	149.18	151.13	151.60	99.32%	98.20%	98.83%	100.13%	100.44%
5	151.98	149.28	150.75	152.71	152.73	100.69%	98.90%	99.87%	101.18%	101.19%
6	153.05	150.83	152.08	151.90	151.88	101.40%	99.93%	100.76%	100.64%	100.63%
7	153.31	150.50	152.03	153.21	151.99	101.57%	99.71%	100.72%	101.50%	100.70%
8	154.53	151.37	153.16	154.28	152.57	102.38%	100.29%	101.47%	102.21%	101.08%
9	156.63	153.87	155.46	154.96	152.90	103.77%	101.94%	103.00%	102.66%	101.30%
10	157.51	154.85	156.44	156.47	154.48	104.35%	102.59%	103.64%	103.67%	102.35%
11	158.82	155.86	157.57	158.62	156.23	105.22%	103.26%	104.39%	105.09%	103.51%
12	160.05	156.76	158.63	159.98	157.81	106.04%	103.85%	105.09%	105.99%	104.55%

(*) 150.939 EUR conform Art. 7 [1] al Reg. [UE] nr. 1308/2013



EVOLUTIA SĂPTĂMĂNALĂ A PREȚULUI CLASA "E" ÎN UE28 ȘI ÎN CÂTEVA STATE MEMBRE



COMPARAȚII DE PREȚURI											
SĂPT 12 / 2017 =	UE28	FR	DE	PL	RO	ES	RO vs UE28	RO vs FR	RO vs DE	RO vs PL	RO vs ES
	157.81 €	152.00 €	163.64 €	155.73 €	156.76 €	154.69 €	-1.05 € (-0.7%)	4.76 € (3.1%)	-6.88 € (-4.2%)	1.03 € (0.7%)	2.07 € (1.3%)



PREȚUL CARCASELOR DIN CLASA "E" ÎN STATELE MEMBRU VERSUS PREȚUL UE
ÎN SĂPTĂMÂNA 20 - 26 MARTIE 2017

