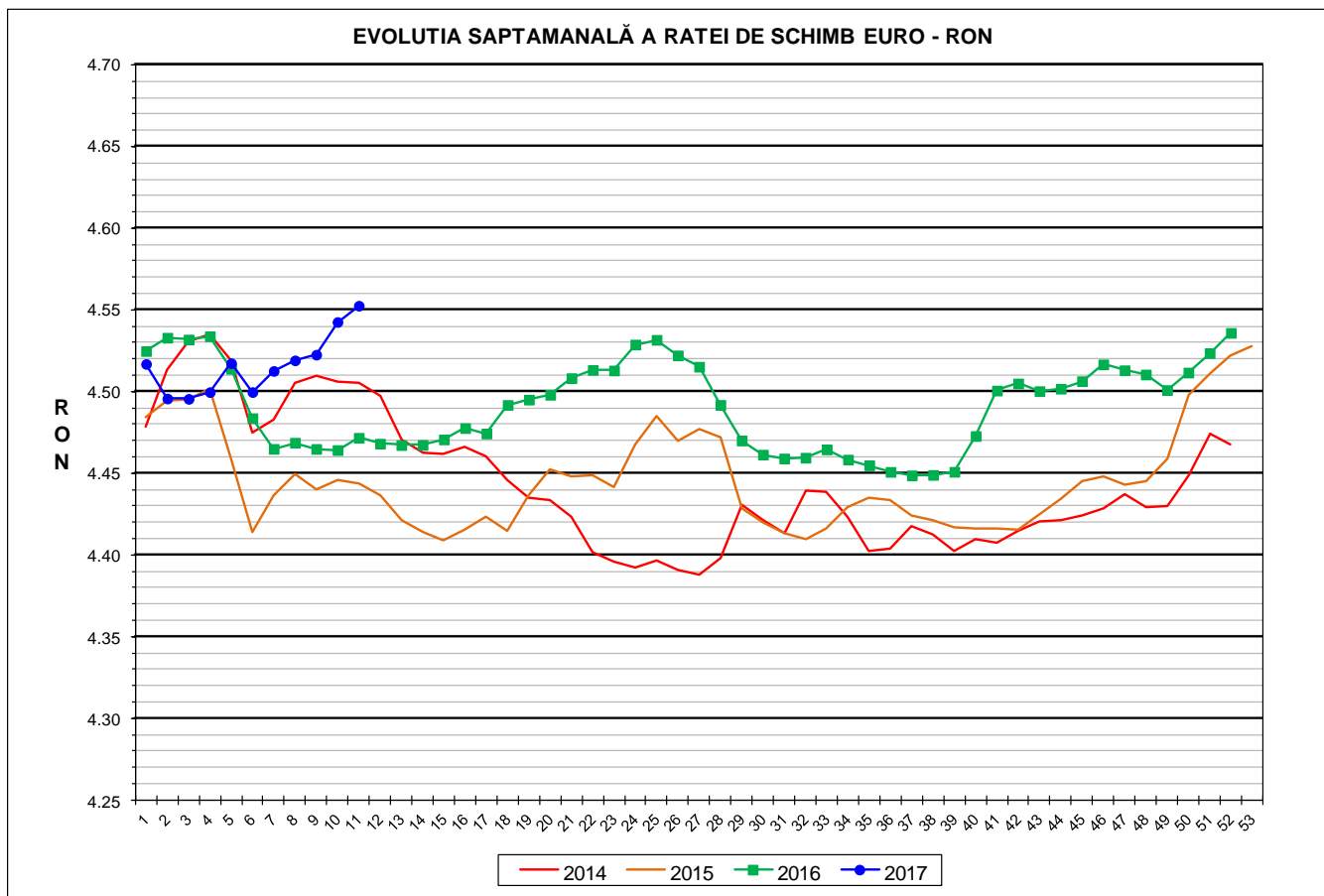




Prețul de piață al porcilor la intrarea în abator

Săptămâna 11 (13 – 19 martie 2017)



RATA DE SCHIMB EURO - RON			
SĂPT 11 / 2017	VARIAȚIE		
	1 SĂPT	4 SĂPT	1 AN
1€ = 4.5526 RON	0.22%	0.88%	1.81%



**SITUAȚIA CARCASELOR DE PORCINE CLASIFICATE
ÎN FUNCȚIE DE PROVENIENȚA PORCILOR SACRIFICAȚI
ÎN SĂPTĂMÂNA 13 - 19 MARTIE 2017**

		NUMĂR CARCASE	% DIN TOTAL
PROVENIENȚĂ PORCI SACRIFICAȚI	TRANZACȚII COMERCIALE ÎNTRE ABATOARE ȘI FURNIZORI	62,315	80.37
	FERME PROPRII ALE ABATOARELOR	7,842	10.11
	PRESTĂRI SERVICII	7,382	9.52
TOTAL CARCASE CLASIFICATE CU GREUTATEA CALDĂ 50 - 120 KG		77,539	100.00
DIN CARE DIN COMERȚ INTRACOMUNITAR		490	0.63

Situația porcilor proveniți din tranzacții comerciale
între abatoare și furnizori care fac obiectul raportării prețurilor
în săptămâna 13 - 19 martie 2017

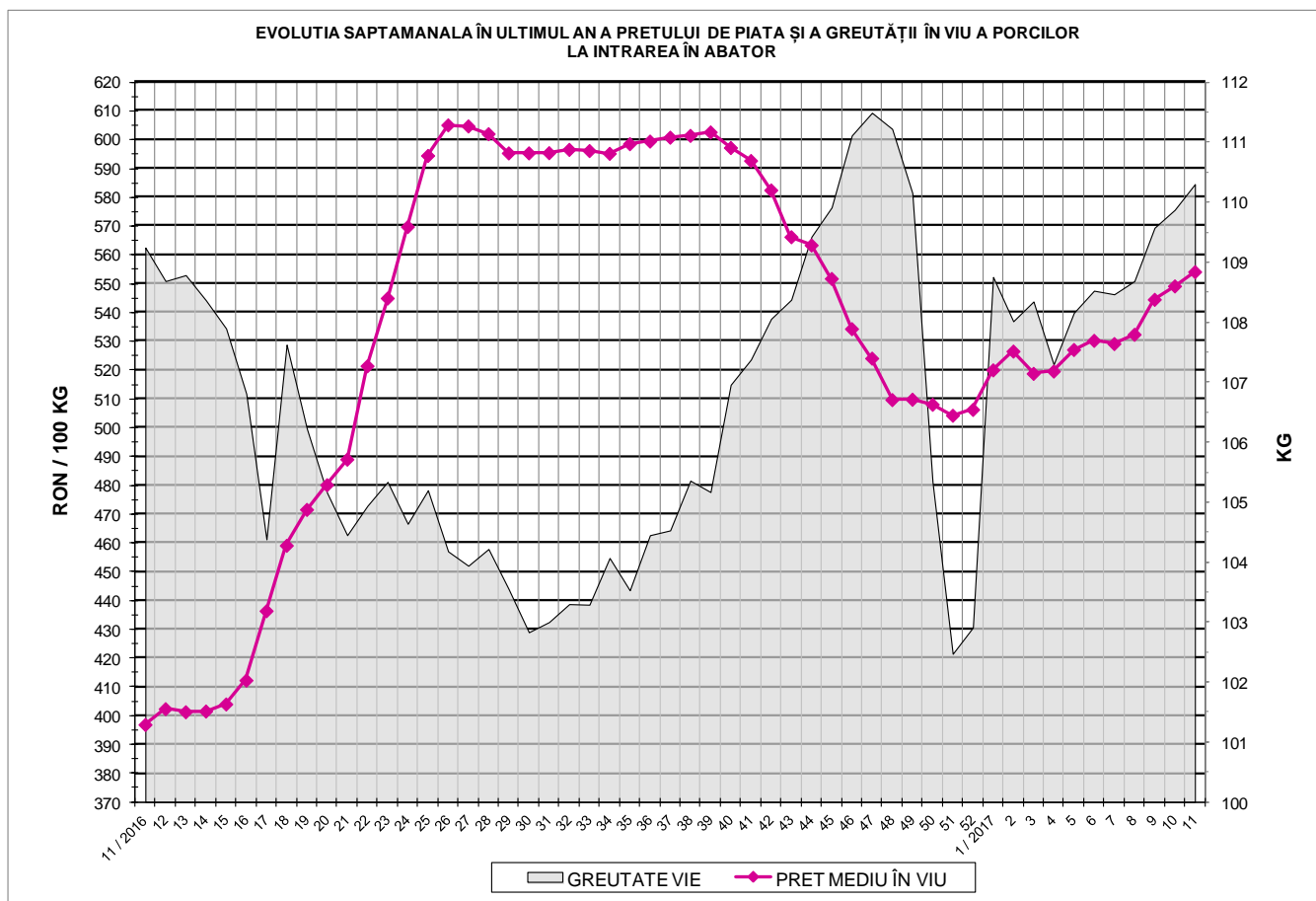
Tip preț la intrarea în abator		Carcase cu greutatea caldă 60 - 120 kg			
		SEUROP		d.c. S+E	
		nr	% din total carcase clasificate	nr	% din total carcase clasificate
De bază pentru 56% carne macră	în carcasă	20,868	26.9%	18,640	24.0%
	în viu	1,879	2.4%	1,673	2.2%
Forfetar în viu		38,753	50.0%	36,160	46.6%
Total		61,500	79.3%	56,473	72.8%

Carcase incluse în raportul național de prețuri pentru DG AGRI

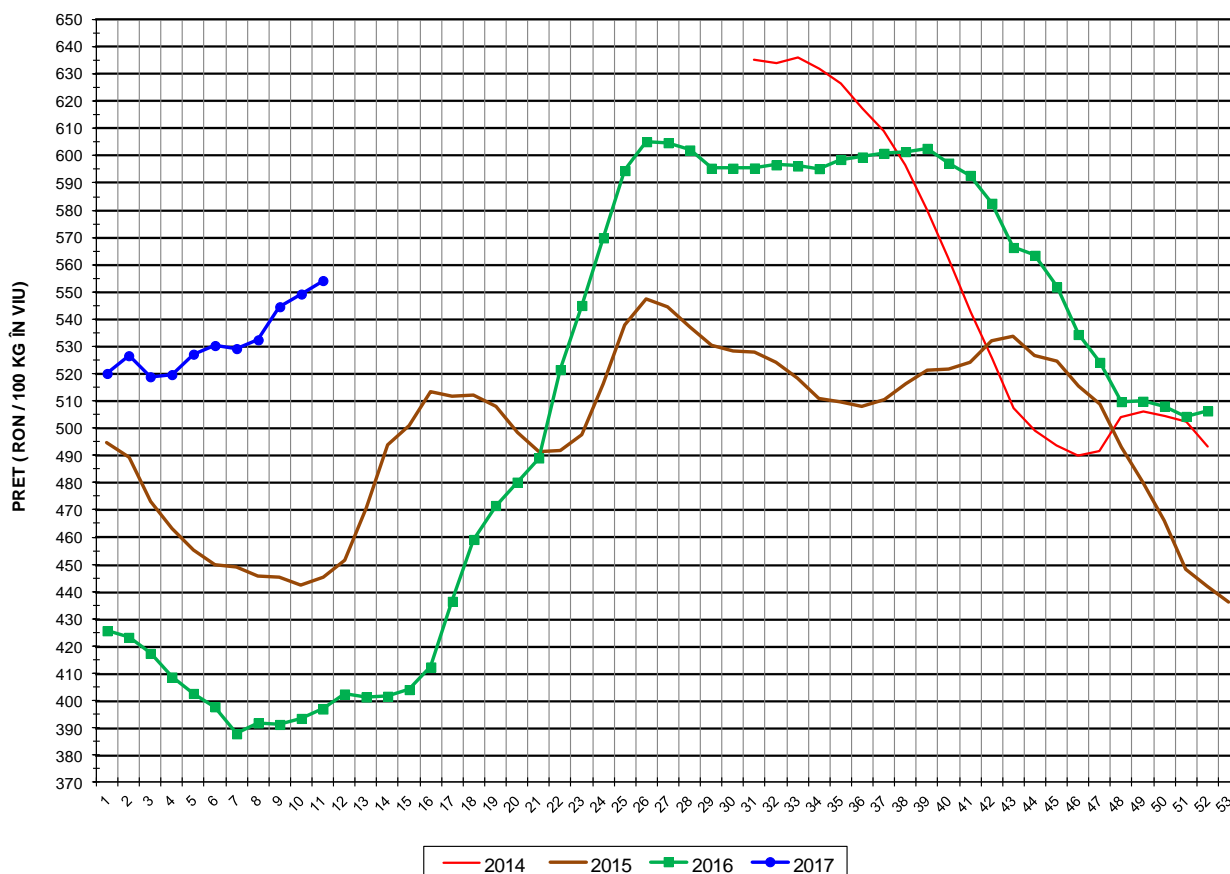


Prețul de piață al porcilor în săptămâna 13 - 19 martie 2017

Clasa	% carne macră	Număr porci	% din total porci	Procent mediu carne macră	Greutate medie (kg)		Preț mediu (RON / 100 kg)	
					vie	carcasă caldă - 2%	viu	carcasă caldă - 2%
S	≥ 60	33,136	53.88	62.3	108.0	83.8	560.99	723.05
E	55 - 59.9	23,337	37.95	58.0	112.2	87.3	552.12	709.56
U	50 - 54.9	4,409	7.17	53.3	116.2	90.8	528.44	676.54
R	45 - 49.9	562	0.91	48.2	120.3	94.6	474.78	603.59
O	40 - 44.9	52	0.08	43.3	118.9	92.8	496.23	635.63
P	< 40	4	0.01	37.5	118.0	89.6	498.71	657.22
TOTAL		61,500	100.00	59.9	110.3	85.7	554.19	713.02



EVOLUTIA SAPTAMANALA A PRETULUI DE PIATA ÎN VIU AL PORCILOR ÎN ROMANIA



PREȚ ÎN VIU			
SĂPT 11 / 2017	VARIAȚIE		
	1 SĂPT	4 SĂPT	1 AN
554.19 RON	0.90%	4.72%	39.63%

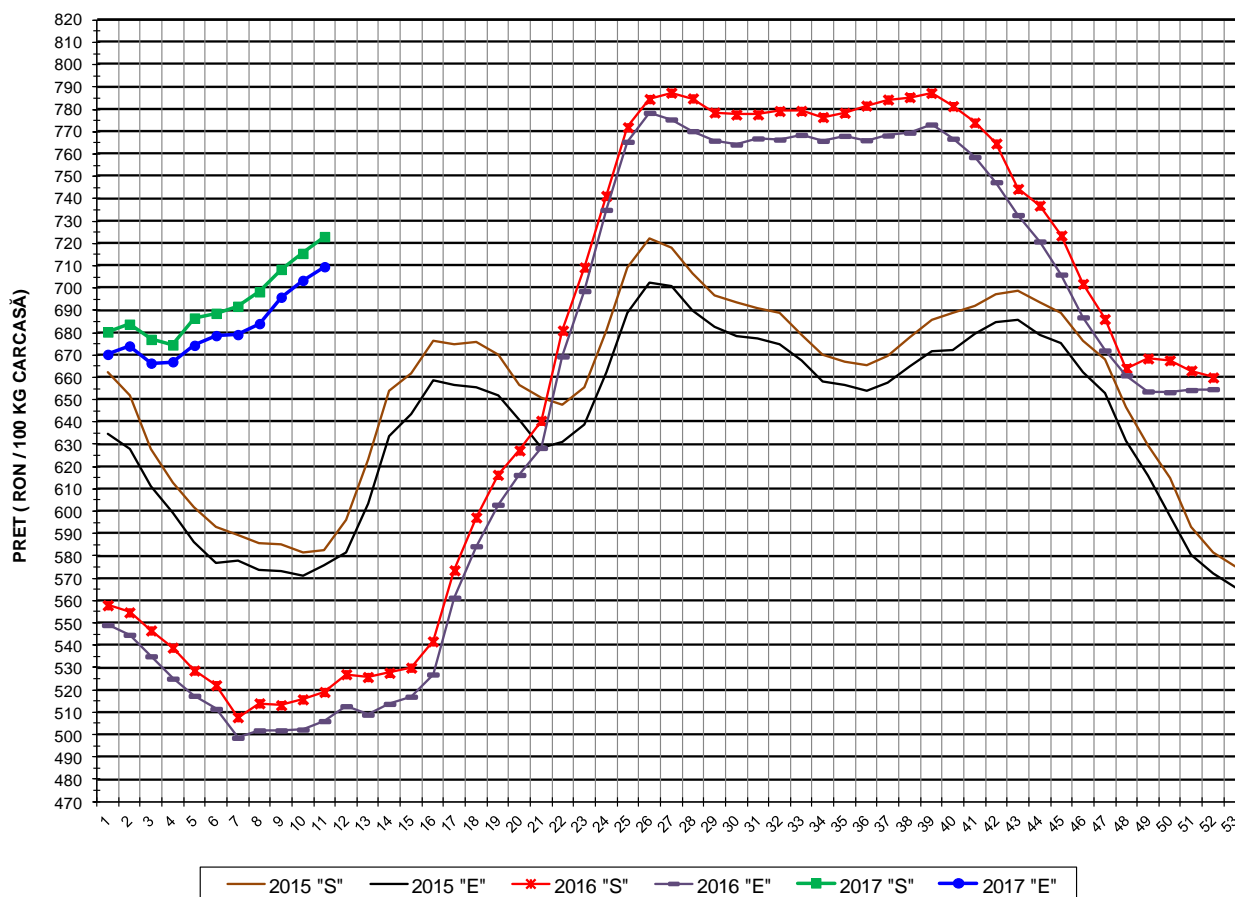


PREȚUL PE PROCENT CARNE MACRĂ AL PORCILOR
ÎN SĂPTĂMÂNA 13 - 19 MARTIE 2017

% CARNE MACRĂ		NUMĂR PORCI	% CUMULATIV DIN TOTAL PORCI	GREUTATE (KG)		PREȚ MEDIU (RON/ 100 KG)	
NIVEL GRILA PREȚURI	MEDIE			VIE	CARCASA CALDĂ - 2%	VIU	CARCASA CALDĂ - 2%
≥64	65.0	5,367	8.73	107.00	83.29	560.57	720.12
63	63.4	4,706	16.38	106.92	83.01	560.25	721.62
62	62.4	6,927	27.64	107.83	83.64	561.22	723.49
61	61.5	7,992	40.64	108.57	84.06	561.49	725.19
60	60.5	8,144	53.88	108.93	84.49	560.99	723.32
59	59.5	7,268	65.70	111.06	86.30	558.41	718.66
58	58.5	5,757	75.06	111.50	86.64	553.82	712.73
57	57.5	4,471	82.33	112.65	87.65	549.56	706.30
56	56.5	3,401	87.86	113.64	88.68	546.28	700.04
55	55.4	2,440	91.83	114.33	89.27	542.75	695.15
54	54.5	1,701	94.59	115.95	90.58	539.43	690.55
53	53.4	1,170	96.49	116.57	91.07	530.78	679.39
52	52.5	736	97.69	115.63	90.40	525.03	671.58
51	51.5	511	98.52	116.77	91.09	512.79	657.35
≤50	48.6	909	100.00	119.02	93.32	481.25	613.79
MEDIE	59.9	61,500	100.00	110.31	85.74	554.19	713.02

Culorile de fond ale rândurilor din tabelul de mai sus au legătură cu grila de prețuri.

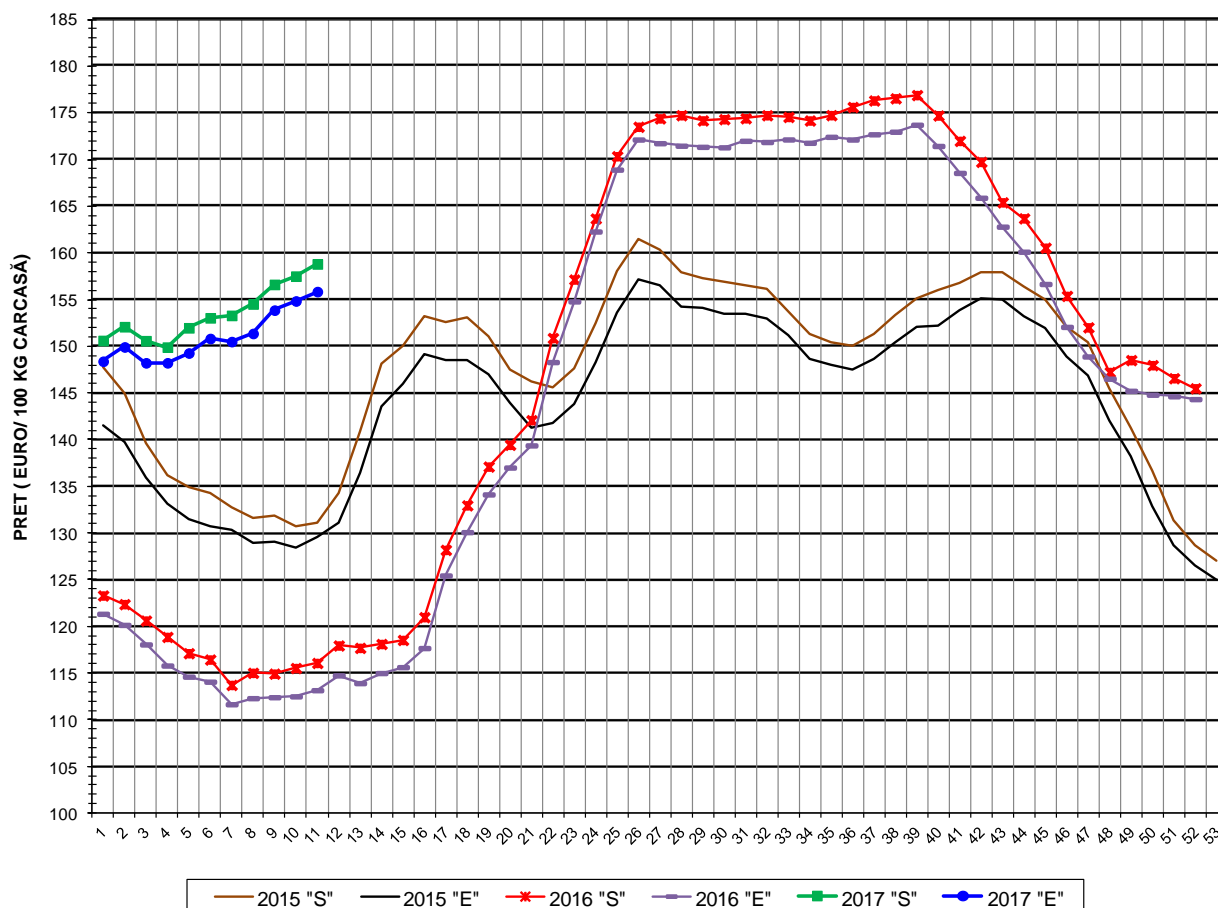
EVOLUTIA SAPTAMANALA A PRETELUI DE PIATA AL CARCASELOR - CLASELE "S" & "E" ÎN ROMANIA



PREȚ NAȚIONAL CARCASE CALITATEA STANDARD - CLASELE "S"&"E"				
CLASA	PREȚ SĂPT 11 / 2017	VARIAȚIE		
		1 SĂPT	4 SĂPT	1 AN
S	723.05 RON	1.05%	4.51%	39.30%
E	709.56 RON	0.87%	4.48%	40.22%



EVOLUTIA SAPTAMANALA A PRETELUI DE PIATA AL CARCASELOR CALITATEA-CLASELE "S"&"E" ÎN ROMANIA



PREȚ NAȚIONAL CARCASE CALITATEA STANDARD - CLASELE "S"&"E"				
CLASA	PREȚ SAPT 11 / 2017	VARIAȚIE		
		1 SĂPT	4 SĂPT	1 AN
S	158.82 €	0.83%	3.60%	34.27%
E	155.86 €	0.65%	3.56%	37.73%



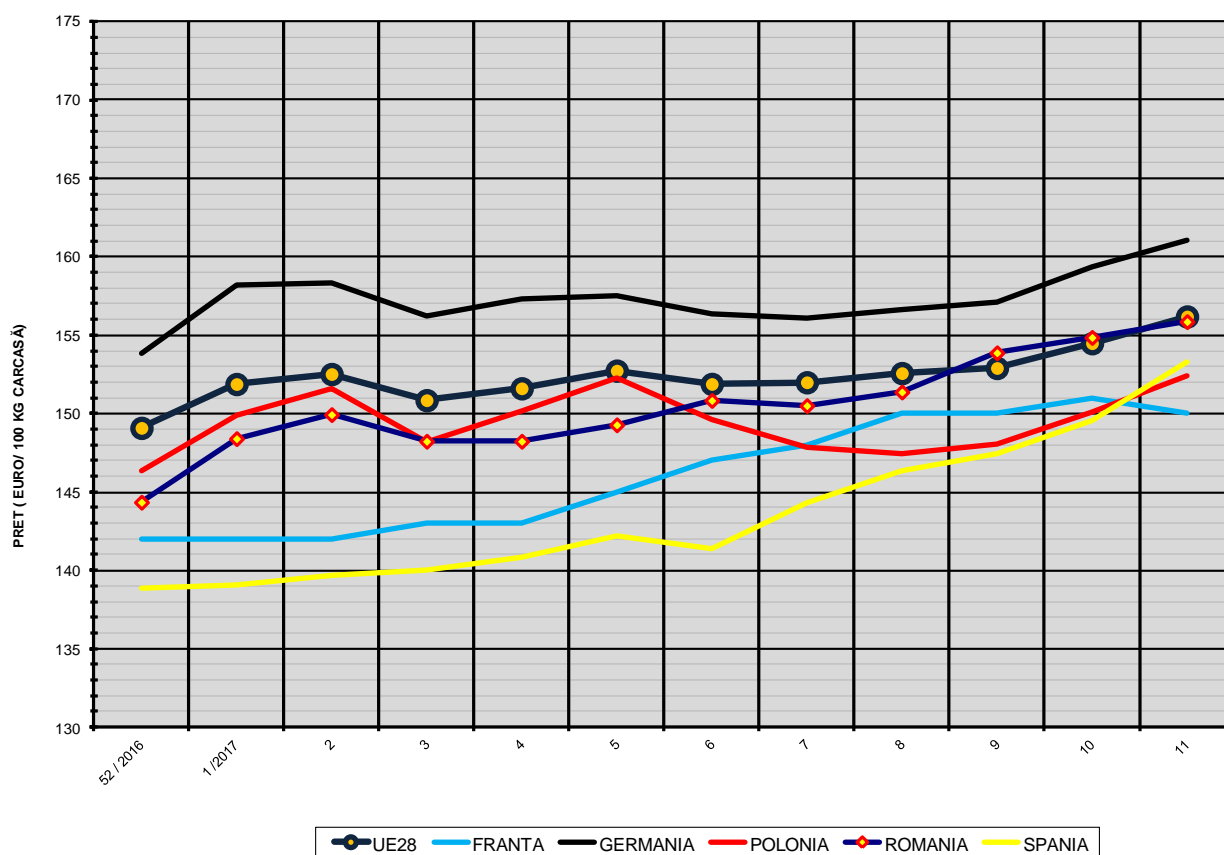
% PREȚ DE PIAȚĂ ÎN ROMÂNIA ȘI ÎN UE28 vs PRAGUL DE REFERINȚĂ UE28

SAPTAMANA	PREȚ (EUR)					% PREȚ vs PRAGUL DE REFERINȚĂ UE28 (*)				
	ROMÂNIA			UE28		ROMÂNIA			UE28	
	"S"	"E"	"S" + "E"	"S"	"E"	"S"	"E"	"S" + "E"	"S"	"E"
37 / 2016	176.33	172.71	174.92	167.05	165.46	116.82%	114.42%	115.89%	110.67%	109.62%
38	176.56	172.98	175.05	169.08	168.05	116.97%	114.60%	115.98%	112.02%	111.34%
39	176.91	173.73	175.61	168.72	167.01	117.20%	115.10%	116.35%	111.78%	110.65%
40	174.72	171.46	173.24	164.86	163.95	115.75%	113.59%	114.77%	109.22%	108.62%
41	172.00	168.57	170.53	161.05	159.07	113.95%	111.68%	112.98%	106.70%	105.39%
42	169.75	165.91	168.05	156.70	154.98	112.47%	109.92%	111.33%	103.82%	102.68%
43	165.42	162.81	164.12	153.58	152.41	109.59%	107.87%	108.74%	101.75%	100.97%
44	163.70	160.13	162.13	152.09	151.59	108.46%	106.09%	107.42%	100.76%	100.43%
45	160.56	156.67	158.88	151.33	150.89	106.37%	103.80%	105.26%	100.26%	99.97%
46	155.40	152.08	153.83	151.11	150.89	102.95%	100.75%	101.92%	100.11%	99.97%
47	152.03	148.91	150.57	151.89	152.04	100.72%	98.65%	99.75%	100.63%	100.73%
48	147.24	146.53	146.89	152.74	153.45	97.55%	97.08%	97.32%	101.19%	101.66%
49	148.52	145.23	147.03	153.85	155.13	98.39%	96.22%	97.41%	101.93%	102.77%
50	147.97	144.81	146.67	154.11	155.30	98.04%	95.94%	97.17%	102.10%	102.89%
51	146.57	144.64	145.82	151.57	152.10	97.11%	95.83%	96.61%	100.42%	100.77%
52	145.50	144.34	145.04	148.92	149.08	96.39%	95.63%	96.09%	98.67%	98.77%
1 / 2017	150.62	148.39	149.55	150.88	151.88	99.79%	98.31%	99.08%	99.96%	100.62%
2	152.10	149.93	151.10	151.72	152.52	100.77%	99.33%	100.10%	100.52%	101.04%
3	150.59	148.23	149.52	150.67	150.85	99.77%	98.20%	99.06%	99.82%	99.94%
4	149.91	148.23	149.18	151.13	151.60	99.32%	98.20%	98.83%	100.13%	100.44%
5	151.98	149.28	150.75	152.71	152.73	100.69%	98.90%	99.87%	101.18%	101.19%
6	153.05	150.83	152.08	151.90	151.88	101.40%	99.93%	100.76%	100.64%	100.63%
7	153.31	150.50	152.03	153.21	151.99	101.57%	99.71%	100.72%	101.50%	100.70%
8	154.53	151.37	153.16	154.28	152.57	102.38%	100.29%	101.47%	102.21%	101.08%
9	156.63	153.87	155.46	154.96	152.90	103.77%	101.94%	103.00%	102.66%	101.30%
10	157.51	154.85	156.44	156.47	154.48	104.35%	102.59%	103.64%	103.67%	102.35%
11	158.82	155.86	157.57	158.63	156.19	105.22%	103.26%	104.39%	105.09%	103.48%

(*) 150.939 EUR conform Art. 7 [1] al Reg. [UE] nr. 1308/2013



EVOLUTIA SĂPTĂMĂNALĂ A PREȚULUI CLASA "E" ÎN UE28 ȘI ÎN CÂTEVA STATE MEMBRE



COMPARAȚII DE PREȚURI											
SĂPT 11 / 2017 =	UE28	FR	DE	PL	RO	ES	RO vs UE28	RO vs FR	RO vs DE	RO vs PL	RO vs ES
	156.19 €	150.00 €	161.02 €	152.43 €	155.86 €	153.30 €	-0.33 € (-0.2%)	5.86 € (3.9%)	-5.16 € (-3.2%)	3.43 € (2.2%)	2.56 € (1.7%)



PREȚUL CARCASELOR DIN CLASA "E" ÎN STATELE MEMBRE VERSUS PREȚUL UE
ÎN SĂPTĂMÂNA 13 - 19 MARTIE 2017

