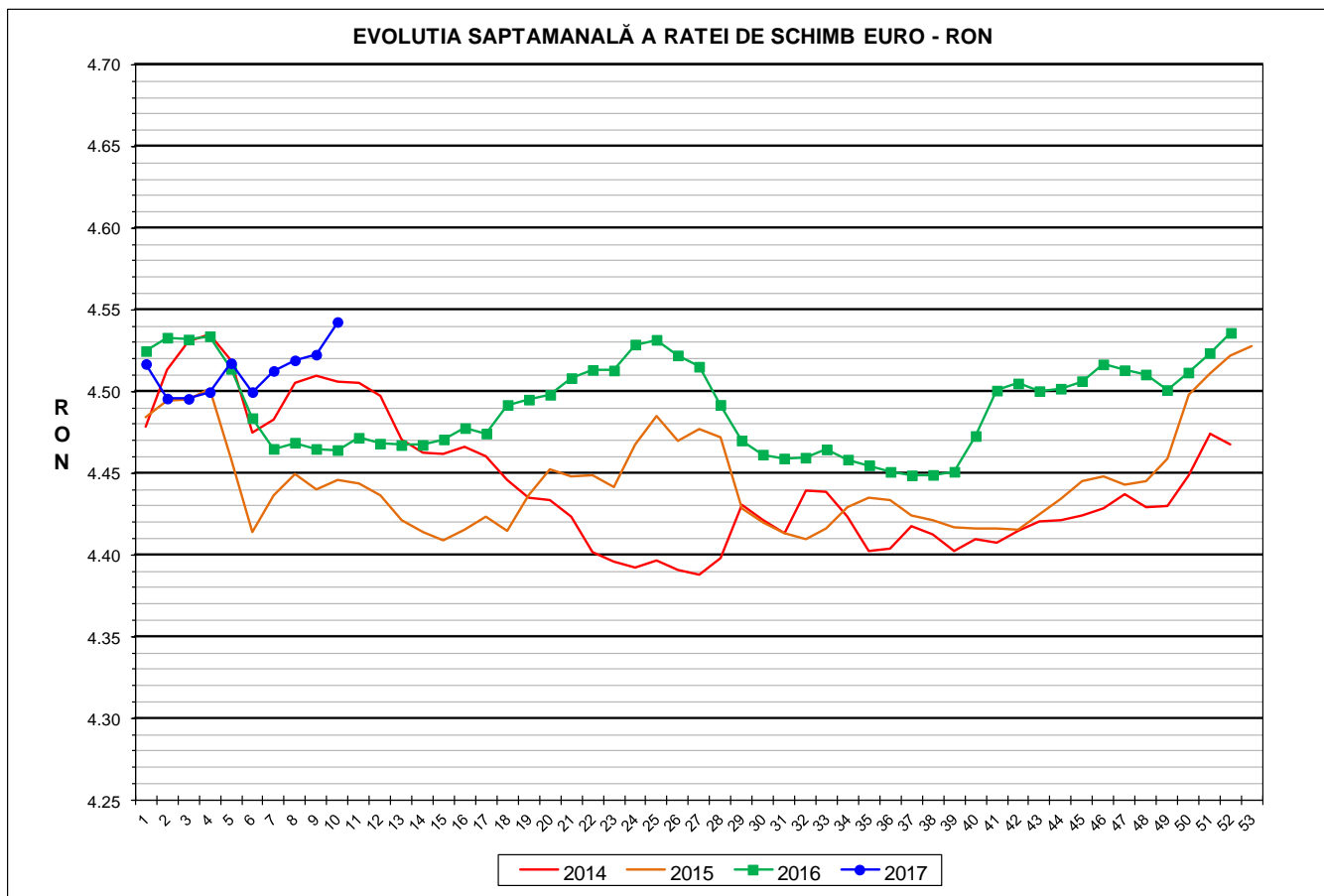




Prețul de piață al porcilor la intrarea în abator Săptămâna 10 (6 – 12 martie 2017)



RATA DE SCHIMB EURO - RON			
SĂPT 10 / 2017	VARIAȚIE		
	1 SĂPT	4 SĂPT	1 AN
1€ = 4.5426 RON	0.44%	0.95%	1.76%



**SITUAȚIA CARCASELOR DE PORCINE CLASIFICATE
ÎN FUNCȚIE DE PROVENIENȚA PORCILOR SACRIFICAȚI
IN SĂPTĂMÂNA 6 - 12 MARTIE 2017**

		NUMĂR CARCASE	% DIN TOTAL
PROVENIENȚĂ PORCI SACRIFICAȚI	TRANZACȚII COMERCIALE ÎNTRE ABATOARE ȘI FURNIZORI	59,800	81.83
	FERME PROPRII ALE ABATOARELOR	6,918	9.47
	PRESTĂRI SERVICII	6,359	8.70
TOTAL CARCASE CLASIFICATE CU GREUTATEA CALDĂ 50 - 120 KG		73,077	100.00
DIN CARE DIN COMERȚ INTRACOMUNITAR		511	0.70

Situația porcilor proveniți din tranzacții comerciale
între abatoare și furnizori care fac obiectul raportării prețurilor
în săptămâna 6 - 12 martie 2017

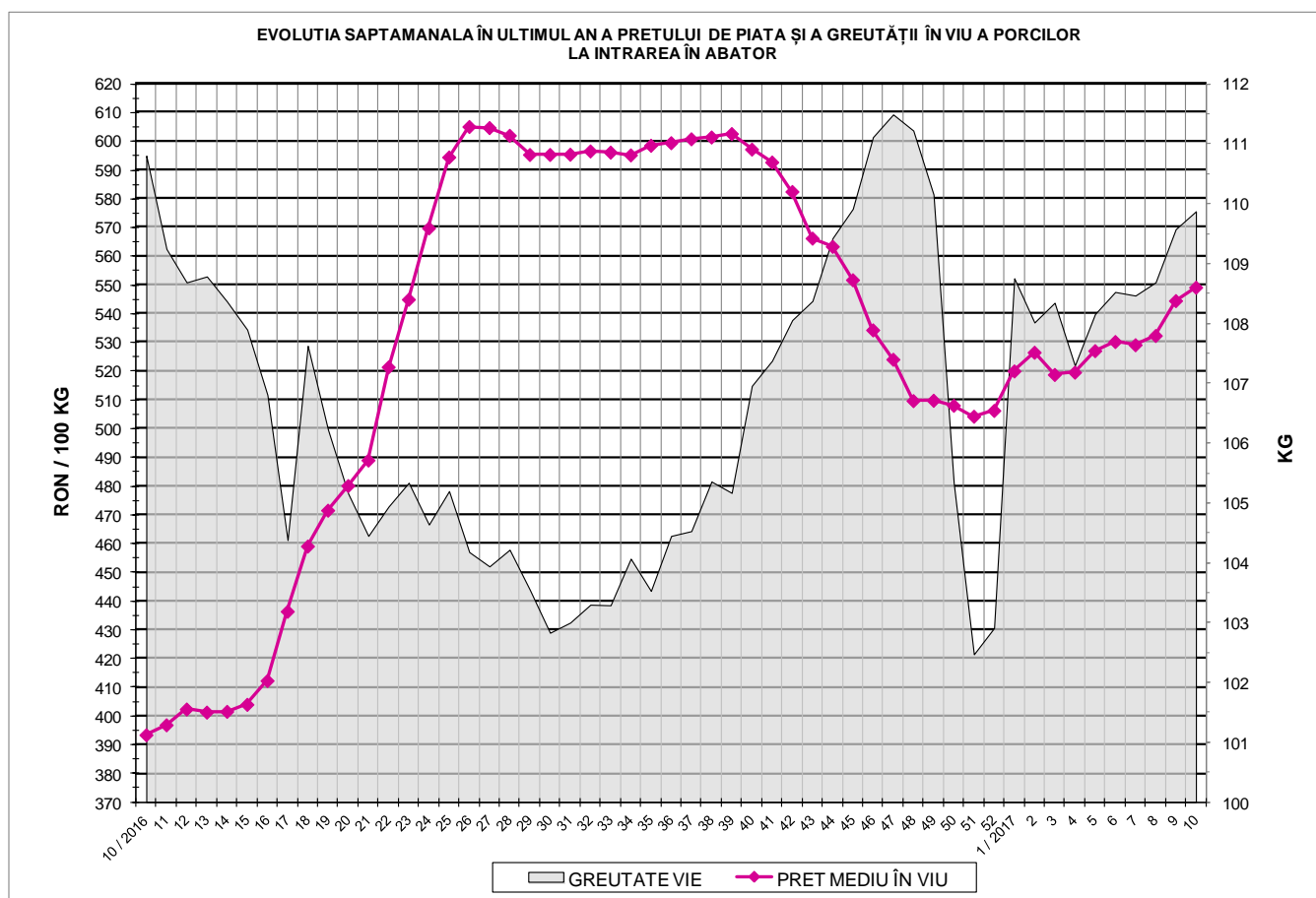
Tip preț la intrarea în abator		Carcase cu greutatea caldă 60 - 120 kg			
		SEUROP		d.c. S+E	
		nr	% din total carcase clasificate	nr	% din total carcase clasificate
De bază pentru 56% carne macră	în carcasă	21,267	29.1%	19,539	26.7%
	în viu	1,346	1.8%	1,215	1.7%
Forfetar în viu		36,558	50.0%	34,251	46.9%
Total		59,171	81.0%	55,005	75.3%

Carcase incluse în raportul național de prețuri pentru DG AGRI



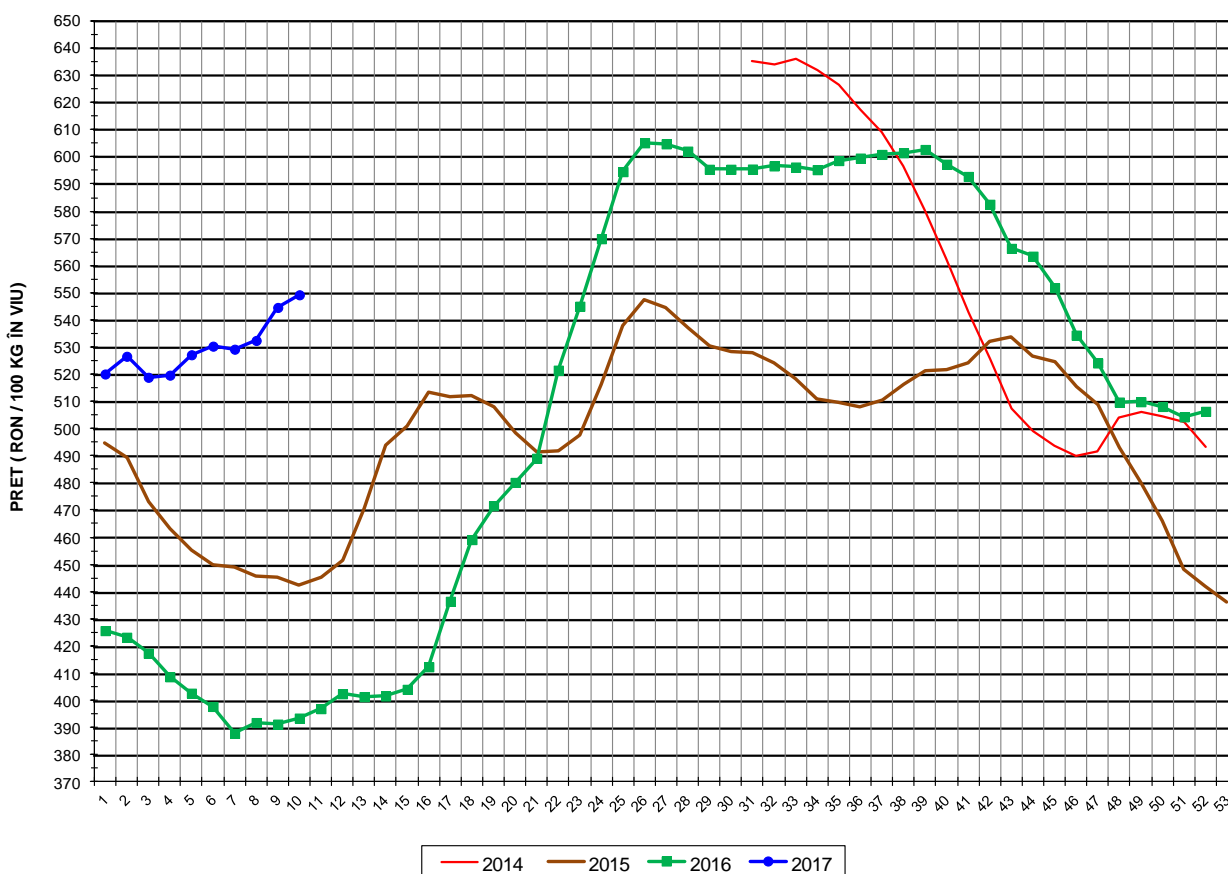
Prețul de piață al porcilor în săptămâna 6 - 12 martie 2017

Clasa	% carne macră	Număr porci	% din total porci	Procent mediu carne macră	Greutate medie (kg)		Preț mediu (RON / 100 kg)	
					vie	carcasă caldă - 2%	viu	carcasă caldă - 2%
S	≥ 60	33,213	56.13	62.3	108.1	83.8	554.92	715.52
E	55 - 59.9	21,792	36.83	58.0	111.6	86.7	546.34	703.43
U	50 - 54.9	3,742	6.32	53.3	114.5	89.4	526.06	674.27
R	45 - 49.9	391	0.66	48.1	117.3	92.1	479.55	610.75
O	40 - 44.9	31	0.05	43.8	118.6	93.1	501.50	639.03
P	< 40	2	0.00	38.4	136.1	108.1	425.81	535.73
TOTAL		59,171	100.00	60.1	109.9	85.3	549.24	707.46





EVOLUTIA SAPTAMANALA A PRETULUI DE PIATA ÎN VIU AL PORCILOR ÎN ROMANIA



PREȚ ÎN VIU			
SĂPT 10 / 2017	VARIAȚIE		
	1 SĂPT	4 SĂPT	1 AN
549.24 RON	0.86%	3.57%	39.61%



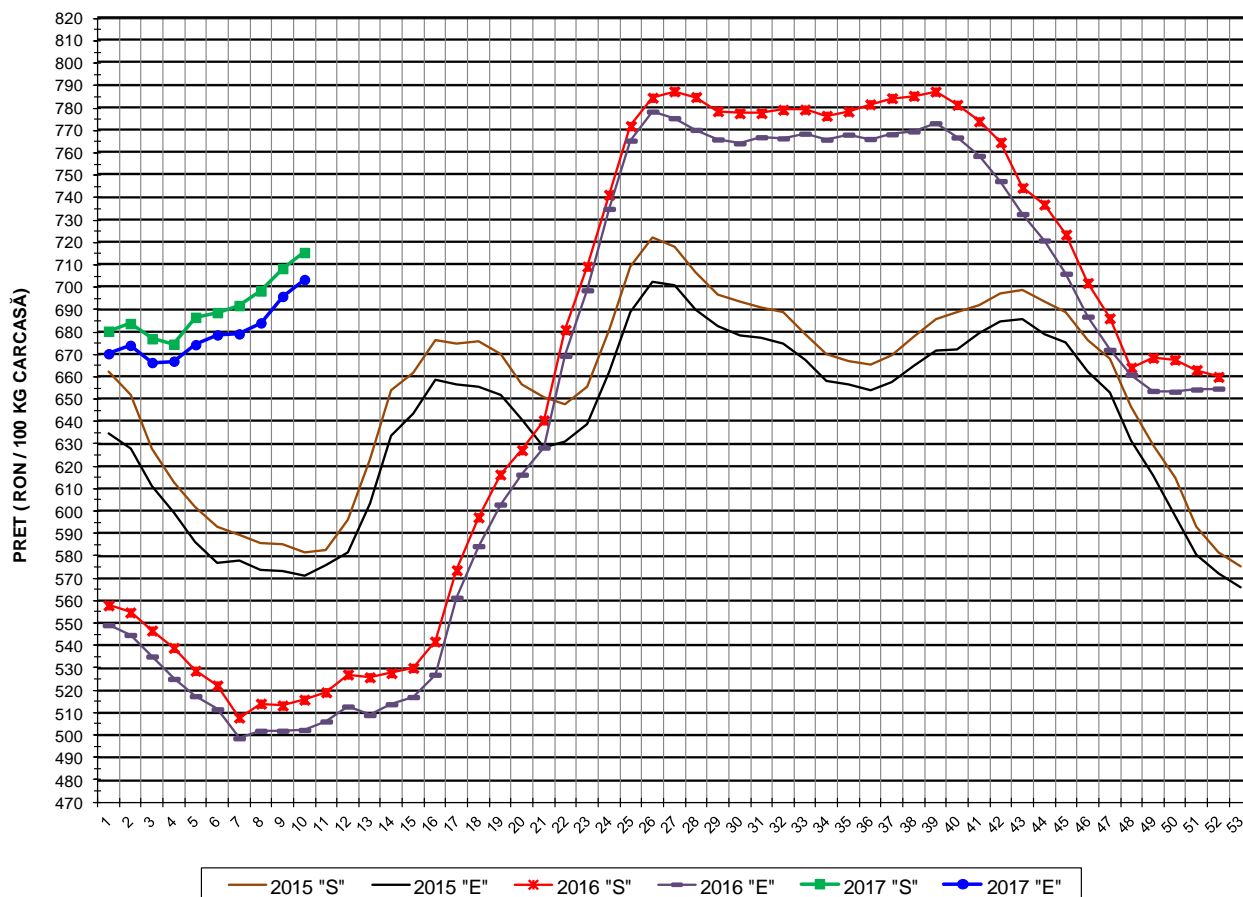
PREȚUL PE PROCENT CARNE MACRĂ AL PORCILOR
ÎN SĂPTĂMÂNA 6 - 12 MARTIE 2017

% CARNE MACRĂ		NUMĂR PORCI	% CUMULATIV DIN TOTAL PORCI	GREUTATE (KG)		PREȚ MEDIU (RON/ 100 KG)	
NIVEL GRILA PREȚURI	MEDIE			VIE	CARCASA CALDĂ - 2%	VIU	CARCASA CALDĂ - 2%
≥64	65.0	5,637	9.53	106.83	83.18	554.11	711.65
63	63.4	4,818	17.67	107.15	83.21	554.80	714.41
62	62.5	6,798	29.16	108.22	83.89	555.66	716.85
61	61.5	8,047	42.76	108.55	83.99	555.44	717.91
60	60.5	7,913	56.13	109.02	84.49	554.39	715.35
59	59.5	7,015	67.99	110.80	85.93	551.90	711.60
58	58.5	5,417	77.14	111.41	86.50	548.19	706.06
57	57.5	4,069	84.02	111.82	86.82	543.87	700.42
56	56.5	3,135	89.32	112.62	87.65	540.03	693.84
55	55.4	2,156	92.96	113.25	88.20	537.78	690.53
54	54.5	1,485	95.47	114.57	89.34	534.31	685.22
53	53.5	951	97.08	114.34	89.09	529.35	679.36
52	52.4	620	98.12	115.51	90.41	523.59	668.97
51	51.5	410	98.82	114.73	89.53	511.52	655.55
≤50	48.8	700	100.00	115.54	90.50	487.06	621.85
MEDIE	60.1	59,171	100.00	109.88	85.30	549.24	707.46

Culorile de fond ale rândurilor din tabelul de mai sus au legătură cu grila de prețuri.



EVOLUTIA SAPTAMANALA A PRETULUI DE PIATA AL CARCASELOR - CLASELE "S" & "E" ÎN ROMANIA

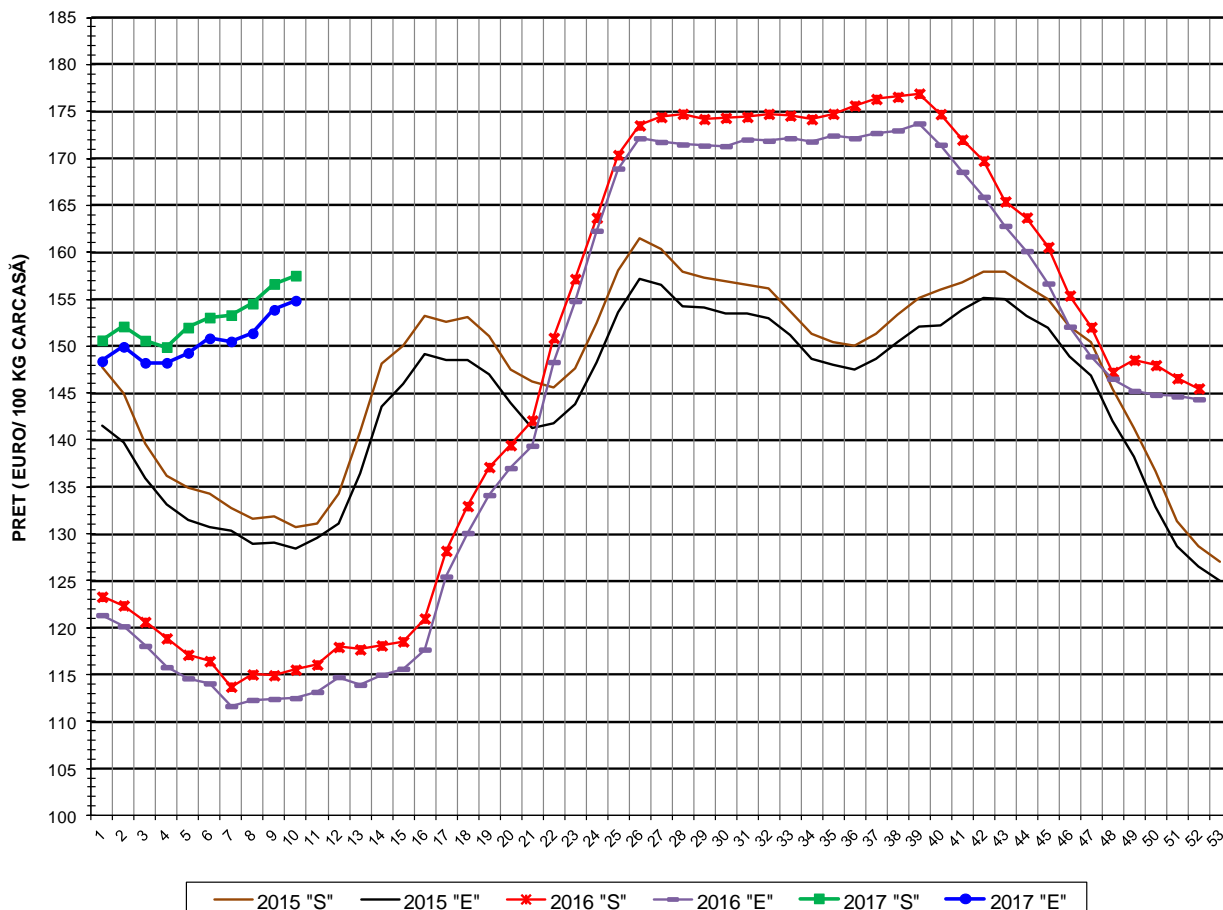


**PREȚ NAȚIONAL CARCASE
CALITATEA STANDARD - CLASELE "S"&"E"**

CLASA	PREȚ SĂPT 10 / 2017	VARIAȚIE		
		1 SĂPT	4 SĂPT	1 AN
S	715.52 RON	1.01%	3.90%	38.73%
E	703.43 RON	1.08%	3.64%	40.06%



EVOLUTIA SAPTAMANALA A PRETELUI DE PIATA AL CARCASELOR CALITATEA - CLASELE "S"&"E" ÎN ROMANIA



**PREȚ NAȚIONAL CARCASE
CALITATEA STANDARD - CLASELE "S"&"E"**

CLASA	PREȚ SAPT 10 / 2017	VARIAȚIE		
		1 SĂPT	4 SĂPT	1 AN
S	157.51 €	0.57%	2.92%	34.03%
E	154.85 €	0.64%	2.66%	37.64%



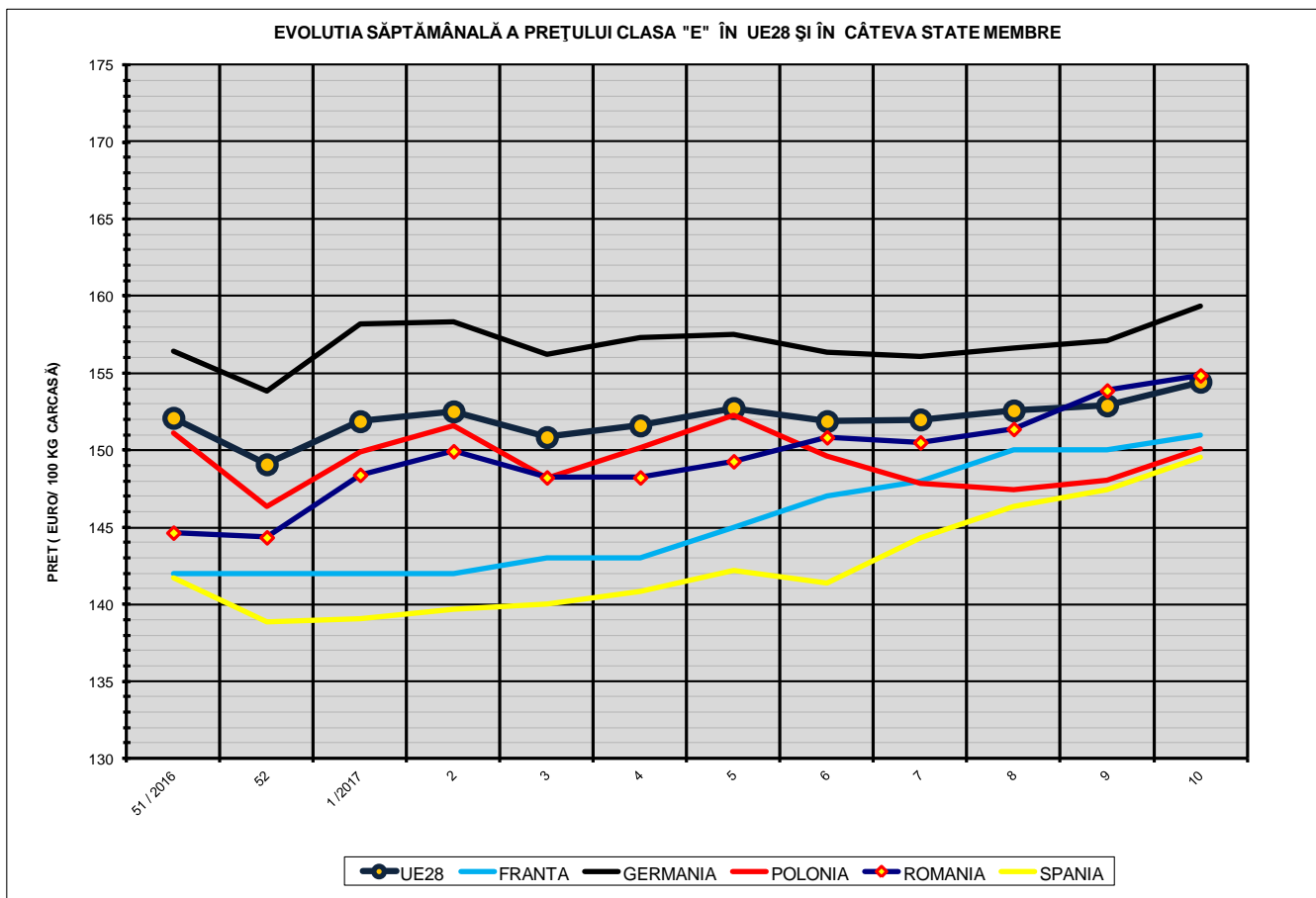
% PREȚ DE PIAȚĂ ÎN ROMÂNIA ȘI ÎN UE28 vs PRAGUL DE REFERINȚĂ UE28

SAPTAMANA	PREȚ (EUR)					% PREȚ vs PRAGUL DE REFERINȚĂ UE28 (*)				
	ROMÂNIA			UE28		ROMÂNIA			UE28	
	"S"	"E"	"S" + "E"	"S"	"E"	"S"	"E"	"S" + "E"	"S"	"E"
36 / 2016	175.63	172.15	174.38	165.91	163.80	116.36%	114.05%	115.53%	109.92%	108.52%
37	176.33	172.71	174.92	167.05	165.46	116.82%	114.42%	115.89%	110.67%	109.62%
38	176.56	172.98	175.05	169.08	168.05	116.97%	114.60%	115.98%	112.02%	111.34%
39	176.91	173.73	175.61	168.72	167.01	117.20%	115.10%	116.35%	111.78%	110.65%
40	174.72	171.46	173.24	164.86	163.95	115.75%	113.59%	114.77%	109.22%	108.62%
41	172.00	168.57	170.53	161.05	159.07	113.95%	111.68%	112.98%	106.70%	105.39%
42	169.75	165.91	168.05	156.70	154.98	112.47%	109.92%	111.33%	103.82%	102.68%
43	165.42	162.81	164.12	153.58	152.41	109.59%	107.87%	108.74%	101.75%	100.97%
44	163.70	160.13	162.13	152.09	151.59	108.46%	106.09%	107.42%	100.76%	100.43%
45	160.56	156.67	158.88	151.33	150.89	106.37%	103.80%	105.26%	100.26%	99.97%
46	155.40	152.08	153.83	151.11	150.89	102.95%	100.75%	101.92%	100.11%	99.97%
47	152.03	148.91	150.57	151.89	152.04	100.72%	98.65%	99.75%	100.63%	100.73%
48	147.24	146.53	146.89	152.74	153.45	97.55%	97.08%	97.32%	101.19%	101.66%
49	148.52	145.23	147.03	153.85	155.13	98.39%	96.22%	97.41%	101.93%	102.77%
50	147.97	144.81	146.67	154.11	155.30	98.04%	95.94%	97.17%	102.10%	102.89%
51	146.57	144.64	145.82	151.57	152.10	97.11%	95.83%	96.61%	100.42%	100.77%
52	145.50	144.34	145.04	148.92	149.08	96.39%	95.63%	96.09%	98.67%	98.77%
1 / 2017	150.62	148.39	149.55	150.88	151.88	99.79%	98.31%	99.08%	99.96%	100.62%
2	152.10	149.93	151.10	151.72	152.52	100.77%	99.33%	100.10%	100.52%	101.04%
3	150.59	148.23	149.52	150.67	150.85	99.77%	98.20%	99.06%	99.82%	99.94%
4	149.91	148.23	149.18	151.13	151.60	99.32%	98.20%	98.83%	100.13%	100.44%
5	151.98	149.28	150.75	152.71	152.73	100.69%	98.90%	99.87%	101.18%	101.19%
6	153.05	150.83	152.08	151.90	151.88	101.40%	99.93%	100.76%	100.64%	100.63%
7	153.31	150.50	152.03	153.21	151.99	101.57%	99.71%	100.72%	101.50%	100.70%
8	154.53	151.37	153.16	154.28	152.57	102.38%	100.29%	101.47%	102.21%	101.08%
9	156.63	153.87	155.46	154.96	152.90	103.77%	101.94%	103.00%	102.66%	101.30%
10	157.51	154.85	156.44	156.45	154.44	104.35%	102.59%	103.64%	103.65%	102.32%

(*) 150.939 EUR conform Art. 7 [1] al Reg. [UE] nr. 1308/2013



EVOLUTIA SĂPTĂMÂNALĂ A PREȚULUI CLASA "E" ÎN UE28 ȘI ÎN CÂTEVA STATE MEMBRE



COMPARAȚII DE PREȚURI											
SĂPT 10 / 2017 =	UE28	FR	DE	PL	RO	ES	RO vs UE28	RO vs FR	RO vs DE	RO vs PL	RO vs ES
	154.44 €	151.00 €	159.36 €	150.11 €	154.85 €	149.56 €	0.41 € (0.3%)	3.85 € (2.6%)	-4.51 € (-2.8%)	4.74 € (3.2%)	5.29 € (3.5%)



PREȚUL CARCASELOR DIN CLASA "E" ÎN STATELE MEMBRE VERSUS PREȚUL UE
ÎN SĂPTĂMÂNA 6 - 12 MARTIE 2017

