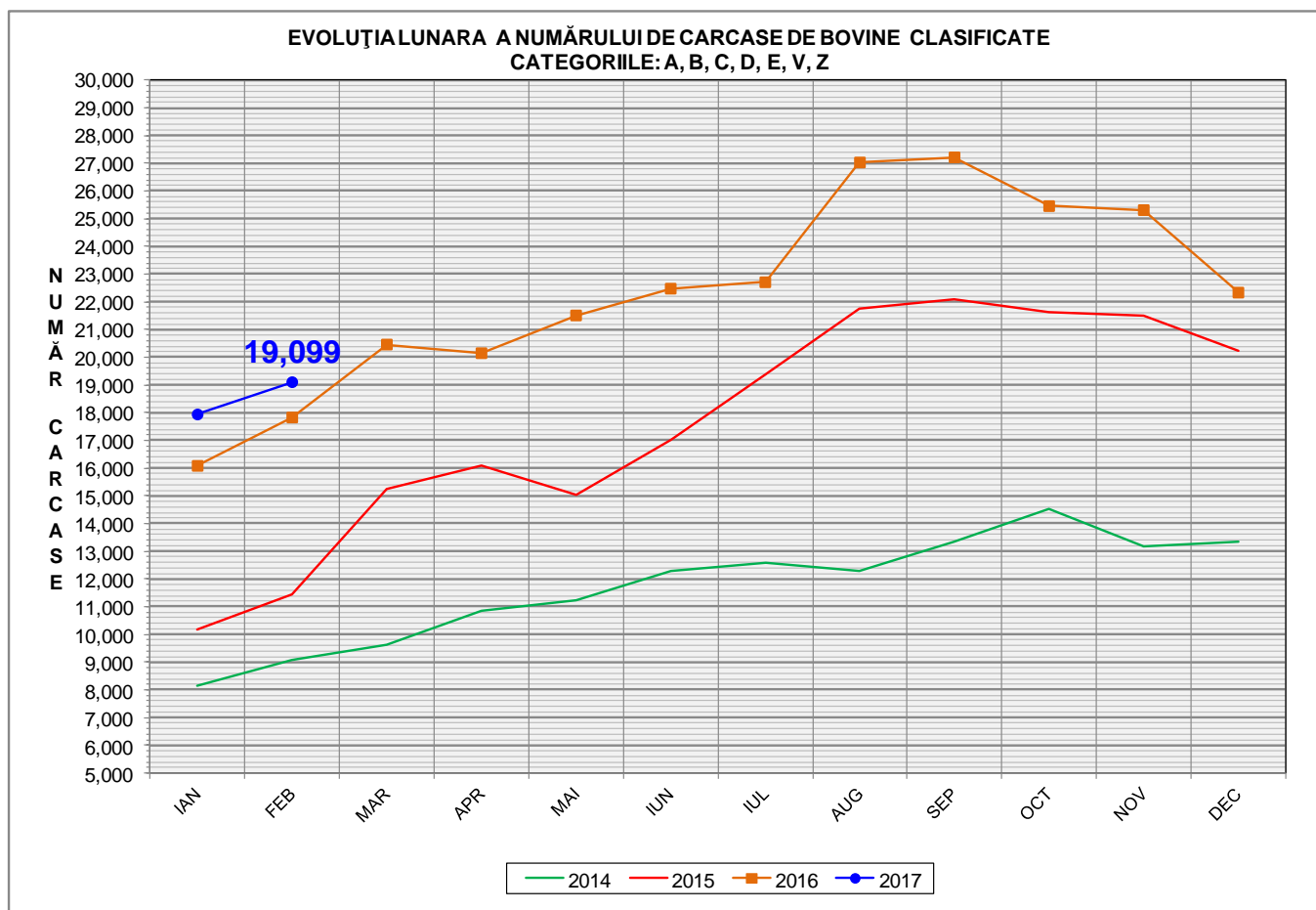
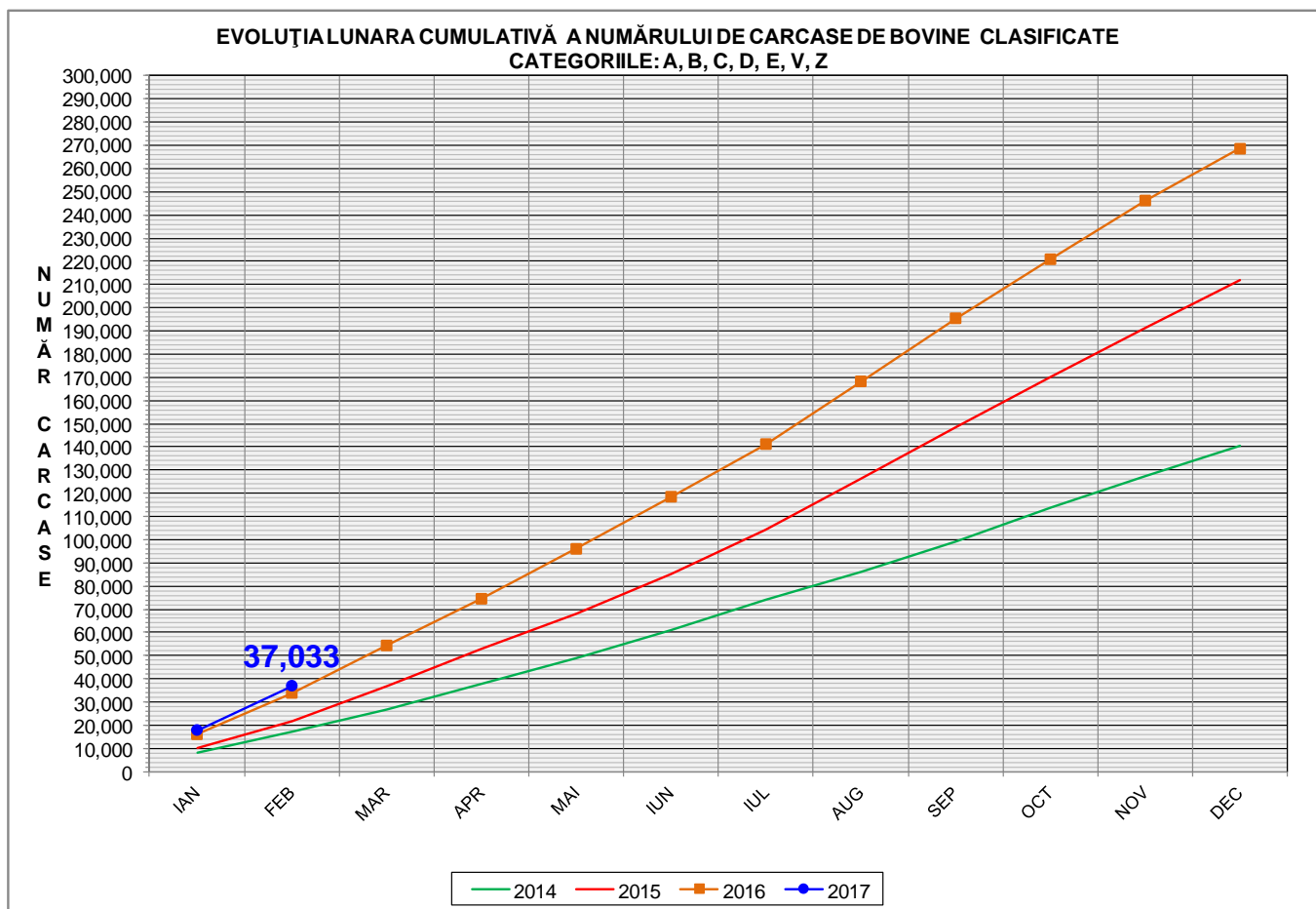


# Rezultatele clasificării carcaselor de bovine

## Februarie 2017



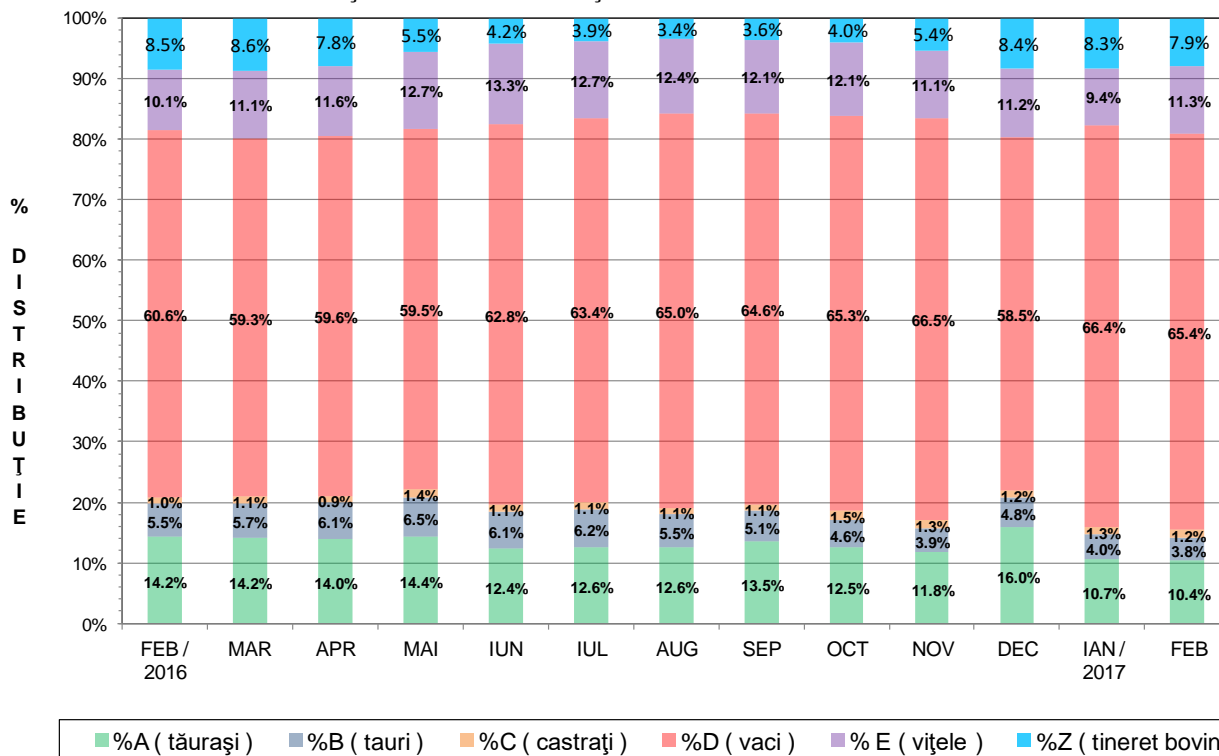
% Modificare	
1 LUNĂ	1 AN
6.5%	7.1%



<b>% Modificare</b>
<b>1 AN</b>
<b>9.2%</b>



FLUCTUAȚIA LUNARĂ A DISTRIBUȚIEI CATEGORIILOR DE CARCASE CLASIFICATE





Raport național clasificare carcase de bovine cu vârsta de 8 luni sau mai mult, conform grilei UE extinsă

Luna: februarie-17

"A"- CARCASE DE MASCULI NECASTRAȚI CU VÂRSTA CUPRINSĂ ÎNTRU 12 LUNI ȘI MAI PUȚIN DE 24 DE LUNI (TĂURĂȘI)													
CONFORMAȚIE	GRĂSIME										TOTAL		
	1		2		3		4		5		NUMĂR	% DIN TOTAL	GREUTATE MEDIE
	NUMĂR	% DIN TOTAL	NUMĂR	% DIN TOTAL	NUMĂR	% DIN TOTAL	NUMĂR	% DIN TOTAL	NUMĂR	% DIN TOTAL	NUMĂR	% DIN TOTAL	GREUTATE MEDIE
E	0	0.00	0	0.00	0	0.00	0	0.00	0	0.00	0	0.00	0.00
U	3	0.16	2	0.10	0	0.00	0	0.00	0	0.00	5	0.26	298.80
R	68	3.56	40	2.10	24	1.26	2	0.10	0	0.00	134	7.02	309.14
O+	289	15.14	190	9.95	60	3.14	4	0.21	0	0.00	543	28.44	267.30
-O	301	15.77	122	6.39	11	0.58	0	0.00	0	0.00	434	22.73	225.76
P+	547	28.65	75	3.93	4	0.21	1	0.05	0	0.00	627	32.84	188.08
-P	161	8.43	5	0.26	0	0.00	0	0.00	0	0.00	166	8.70	149.15
<b>TOTAL</b>	<b>1369</b>	<b>71.71</b>	<b>434</b>	<b>22.73</b>	<b>99</b>	<b>5.19</b>	<b>7</b>	<b>0.37</b>	<b>0</b>	<b>0.00</b>	<b>1909</b>	<b>100.00</b>	<b>224.58</b>

"B"- CARCASE DE MASCULI NECASTRAȚI CU VÂRSTA DE 24 DE LUNI ȘI MAI MULT (TAURI)													
CONFORMAȚIE	GRĂSIME										TOTAL		
	1		2		3		4		5		NUMĂR	% DIN TOTAL	GREUTATE MEDIE
	NUMĂR	% DIN TOTAL	NUMĂR	% DIN TOTAL	NUMĂR	% DIN TOTAL	NUMĂR	% DIN TOTAL	NUMĂR	% DIN TOTAL	NUMĂR	% DIN TOTAL	GREUTATE MEDIE
E	0	0.00	0	0.00	0	0.00	0	0.00	0	0.00	0	0.00	0.00
U	4	0.57	5	0.71	0	0.00	1	0.14	0	0.00	10	1.42	493.43
R	34	4.83	40	5.68	18	2.56	0	0.00	0	0.00	92	13.07	352.05
O+	118	16.76	73	10.37	33	4.69	1	0.14	0	0.00	225	31.96	277.93
-O	75	10.65	32	4.55	1	0.14	0	0.00	0	0.00	108	15.34	243.04
P+	123	17.47	10	1.42	1	0.14	0	0.00	0	0.00	134	19.03	201.71
-P	135	19.18	0	0.00	0	0.00	0	0.00	0	0.00	135	19.18	168.95
<b>TOTAL</b>	<b>489</b>	<b>69.46</b>	<b>160</b>	<b>22.73</b>	<b>53</b>	<b>7.53</b>	<b>2</b>	<b>0.28</b>	<b>0</b>	<b>0.00</b>	<b>704</b>	<b>100.00</b>	<b>249.92</b>

"C"- CARCASE DE MASCULI CASTRAȚI CU VÂRSTA DE 12 LUNI ȘI MAI MULT (BOI)													
CONFORMAȚIE	GRĂSIME										TOTAL		
	1		2		3		4		5		NUMĂR	% DIN TOTAL	GREUTATE MEDIE
	NUMĂR	% DIN TOTAL	NUMĂR	% DIN TOTAL	NUMĂR	% DIN TOTAL	NUMĂR	% DIN TOTAL	NUMĂR	% DIN TOTAL	NUMĂR	% DIN TOTAL	GREUTATE MEDIE
E	0	0.00	0	0.00	0	0.00	0	0.00	0	0.00	0	0.00	0.00
U	0	0.00	0	0.00	2	0.88	0	0.00	0	0.00	2	0.88	457.66
R	2	0.88	8	3.51	133	58.33	11	4.82	1	0.44	155	67.98	351.24
O+	8	3.51	11	4.82	1	0.44	0	0.00	0	0.00	20	8.77	330.18
-O	3	1.32	5	2.19	2	0.88	0	0.00	0	0.00	10	4.39	316.42
P+	5	2.19	19	8.33	7	3.07	0	0.00	0	0.00	31	13.60	348.15
-P	9	3.95	1	0.44	0	0.00	0	0.00	0	0.00	10	4.39	221.85
<b>TOTAL</b>	<b>27</b>	<b>11.84</b>	<b>44</b>	<b>19.30</b>	<b>145</b>	<b>63.60</b>	<b>11</b>	<b>4.82</b>	<b>1</b>	<b>0.44</b>	<b>228</b>	<b>100.00</b>	<b>342.70</b>

"D"- CARCASE DE FEMELE CARE AU FĂTAT (VACI)													
CONFORMAȚIE	GRĂSIME										TOTAL		
	1		2		3		4		5		NUMĂR	% DIN TOTAL	GREUTATE MEDIE
	NUMĂR	% DIN TOTAL	NUMĂR	% DIN TOTAL	NUMĂR	% DIN TOTAL	NUMĂR	% DIN TOTAL	NUMĂR	% DIN TOTAL	NUMĂR	% DIN TOTAL	GREUTATE MEDIE
E	0	0.00	0	0.00	0	0.00	0	0.00	0	0.00	0	0.00	0.00
U	1	0.01	5	0.04	4	0.03	7	0.06	1	0.01	18	0.15	377.72
R	93	0.77	224	1.86	204	1.70	81	0.67	17	0.14	619	5.15	339.53
O+	774	6.44	1021	8.49	760	6.32	126	1.05	35	0.29	2716	22.59	279.22
-O	676	5.62	731	6.08	298	2.48	56	0.47	7	0.06	1768	14.70	251.29
P+	1725	14.35	1017	8.46	316	2.63	35	0.29	1	0.01	3094	25.73	222.28
-P	3460	28.78	313	2.60	33	0.27	3	0.02	0	0.00	3809	31.68	183.05
<b>TOTAL</b>	<b>6729</b>	<b>55.96</b>	<b>3311</b>	<b>27.54</b>	<b>1615</b>	<b>13.43</b>	<b>308</b>	<b>2.56</b>	<b>61</b>	<b>0.51</b>	<b>12024</b>	<b>100.00</b>	<b>233.25</b>

"E"- CARCASE ALE ALTOR BOVINE FEMELE CU VÂRSTA DE 12 LUNI ȘI MAI MULT (VITELE)													
CONFORMAȚIE	GRĂSIME										TOTAL		
	1		2		3		4		5		NUMĂR	% DIN TOTAL	GREUTATE MEDIE
	NUMĂR	% DIN TOTAL	NUMĂR	% DIN TOTAL	NUMĂR	% DIN TOTAL	NUMĂR	% DIN TOTAL	NUMĂR	% DIN TOTAL	NUMĂR	% DIN TOTAL	GREUTATE MEDIE
E	0	0.00	0	0.00	0	0.00	0	0.00	0	0.00	0	0.00	0.00
U	0	0.00	3	0.14	4	0.19	1	0.05	0	0.00	8	0.39	319.30
R	39	1.88	49	2.36	53	2.56	23	1.11	1	0.05	165	7.96	294.29
O+	164	7.91	230	11.10	122	5.89	26	1.25	3	0.14	545	26.29	252.81
-O	166	8.01	195	9.41	54	2.60	11	0.53	0	0.00	426	20.55	220.78
P+	492	23.73	137	6.61	31	1.50	4	0.19	0	0.00	664	32.03	178.87
-P	255	12.30	9	0.43	1	0.05	0	0.00	0	0.00	265	12.78	146.75
<b>TOTAL</b>	<b>1116</b>	<b>53.84</b>	<b>623</b>	<b>30.05</b>	<b>265</b>	<b>12.78</b>	<b>65</b>	<b>3.14</b>	<b>4</b>	<b>0.19</b>	<b>2073</b>	<b>100.00</b>	<b>212.54</b>

"Z"- CARCASE DE BOVINE CU VÂRSTA CUPRINSĂ ÎNTRU 8 LUNI ȘI MAI PUȚIN DE 12 LUNI (TINERET BOVIN)													
CONFORMAȚIE	GRĂSIME										TOTAL		
	1		2		3		4		5		NUMĂR	% DIN TOTAL	GREUTATE MEDIE
	NUMĂR	% DIN TOTAL	NUMĂR	% DIN TOTAL	NUMĂR	% DIN TOTAL	NUMĂR	% DIN TOTAL	NUMĂR	% DIN TOTAL	NUMĂR	% DIN TOTAL	GREUTATE MEDIE
E	0	0.00	0	0.00	0	0.00	0	0.00	0	0.00	0	0.00	0.00
U	1	0.07	2	0.14	1	0.07	0	0.00	0	0.00	4	0.28	278.17
R	14	0.96	10	0.69	3	0.21	0	0.00	0	0.00	27	1.86	232.78
O+	106	7.31	74	5.10	21	1.45	1	0.07	0	0.00	202	13.92	217.97
-O	139	9.58	38	2.62	4	0.28	0	0.00	0	0.00	181	12.47	192.31
P+	796	54.86	53	3.65	4	0.28	0	0.00	0	0.00	853	58.79	151.57
-P	182	12.54	2	0.14	0	0.00	0	0.00	0	0.00	184	12.68	123.07
<b>TOTAL</b>	<b>1238</b>	<b>85.32</b>	<b>179</b>	<b>12.34</b>	<b>33</b>	<b>2.27</b>	<b>1</b>	<b>0.07</b>	<b>0</b>	<b>0.00</b>	<b>1451</b>	<b>100.00</b>	<b>164.14</b>

TOATE CATEGORIILE													
CONFORMAȚIE	GRĂSIME										TOTAL		
	1		2		3		4		5		NUMĂR	% DIN TOTAL	GREUTATE MEDIE
	NUMĂR	% DIN TOTAL	NUMĂR	% DIN TOTAL	NUMĂR	% DIN TOTAL	NUMĂR	% DIN TOTAL	NUMĂR	% DIN TOTAL	NUMĂR	% DIN TOTAL	GREUTATE MEDIE
E	0	0.00	0	0.00	0	0.00	0	0.00	0	0.00	0	0.00	0.00
U	9	0.05	17	0.09	11	0.06	9	0.05	1	0.01	47	0.26	378.93
R	250	1.36	371	2.02	435	2.37	117	0.64	19	0.10	1192	6.48	329.92
O+	1459	7.93	1599	8.70	997	5.42	158	0.86	38	0.21	4251	23.12	271.57
-O	1360	7.40	1123	6.11	370	2.01	67	0.36	7	0.04	2927	15.92	239.34
P+	3688	20.06	1311	7.13	363	1.97	40	0.22	1	0.01	5403	29.38	202.03
-P	4202	22.85	330	1.79	34	0.18	3	0.02	0	0.00	4569	24.85	176.97
<b>TOTAL</b>	<b>10968</b>	<b>59.64</b>	<b>4751</b>	<b>25.84</b>	<b>2210</b>	<b>12.02</b>	<b>394</b>	<b>2.14</b>	<b>66</b>	<b>0.36</b>	<b>18389</b>	<b>100.00</b>	<b>226.56</b>



**Raport național clasificare pentru categoria "A"- carcase de masculi necastrați cu vârsta cuprinsă între 12 luni și mai puțin de 24 de luni (tăurași)**

**Luna: februarie-17**

GRASIME	CONFORMAȚIE	NUMAR	PROCENT DIN TOTAL	GREUTATE MEDIE
1	E	0	0.00	0.00
	U	3	0.16	256.69
	R	68	3.56	297.53
	O+	289	15.14	253.10
	-O	301	15.77	215.07
	P+	547	28.65	183.23
	-P	161	8.43	148.22
	<b>TOTAL</b>	<b>1369</b>	<b>71.71</b>	<b>206.70</b>
2	E	0	0.00	0.00
	U	2	0.10	361.95
	R	40	2.10	303.71
	O+	190	9.95	280.30
	-O	122	6.39	248.72
	P+	75	3.93	221.69
	-P	5	0.26	179.14
	<b>TOTAL</b>	<b>434</b>	<b>22.73</b>	<b>262.66</b>
3	E	0	0.00	0.00
	U	0	0.00	0.00
	R	24	1.26	346.15
	O+	60	3.14	292.13
	-O	11	0.58	263.56
	P+	4	0.21	214.87
	-P	0	0.00	0.00
	<b>TOTAL</b>	<b>99</b>	<b>5.19</b>	<b>298.93</b>
4	E	0	0.00	0.00
	U	0	0.00	0.00
	R	2	0.10	368.10
	O+	4	0.21	303.00
	-O	0	0.00	0.00
	P+	1	0.05	218.54
	-P	0	0.00	0.00
	<b>TOTAL</b>	<b>7</b>	<b>0.37</b>	<b>309.53</b>
TOTAL	E	0	0.00	0.00
	U	5	0.26	298.80
	R	134	7.02	309.14
	O+	543	28.44	267.30
	-O	434	22.73	225.76
	P+	627	32.84	188.08
	-P	166	8.70	149.15
	<b>TOTAL</b>	<b>1909</b>	<b>100.00</b>	<b>224.58</b>



**Raport național clasificare pentru categoria "B"- carcase de masculi necastrați cu vârsta de 24 de luni și mai mult (tauri)**

Luna: februarie-17

GRASIME	CONFORMAȚIE	NUMAR	PROCENT DIN TOTAL	GREUTATE MEDIE
1	E	0	0.00	0.00
	U	4	0.57	478.49
	R	34	4.83	317.17
	O+	118	16.76	266.31
	-O	75	10.65	234.19
	P+	123	17.47	200.29
	-P	135	19.18	168.95
	<b>TOTAL</b>	<b>489</b>	<b>69.46</b>	<b>223.17</b>
2	E	0	0.00	0.00
	U	5	0.71	522.14
	R	40	5.68	368.00
	O+	73	10.37	277.49
	-O	32	4.55	260.11
	P+	10	1.42	215.66
	-P	0	0.00	0.00
	<b>TOTAL</b>	<b>160</b>	<b>22.73</b>	<b>300.42</b>
3	E	0	0.00	0.00
	U	0	0.00	0.00
	R	18	2.56	382.48
	O+	33	4.69	319.15
	-O	1	0.14	360.64
	P+	1	0.14	236.18
	-P	0	0.00	0.00
	<b>TOTAL</b>	<b>53</b>	<b>7.53</b>	<b>339.88</b>
4	E	0	0.00	0.00
	U	1	0.14	409.64
	R	0	0.00	0.00
	O+	1	0.14	321.44
	-O	0	0.00	0.00
	P+	0	0.00	0.00
	-P	0	0.00	0.00
	<b>TOTAL</b>	<b>2</b>	<b>0.28</b>	<b>365.54</b>
TOTAL	E	0	0.00	0.00
	U	10	1.42	493.43
	R	92	13.07	352.05
	O+	225	31.96	277.93
	-O	108	15.34	243.04
	P+	134	19.03	201.71
	-P	135	19.18	168.95
	<b>TOTAL</b>	<b>704</b>	<b>100.00</b>	<b>249.92</b>



Raport național clasificare pentru categoria "C" - carcase de masculi castrați cu vârsta de 12 luni și mai mult (boi)

Luna: februarie-17

GRASIME	CONFORMAȚIE	NUMAR	PROCENT DIN TOTAL	GREUTATE MEDIE
1	E	0	0.00	0.00
	U	0	0.00	0.00
	R	2	0.88	462.56
	O+	8	3.51	318.57
	-O	3	1.32	223.77
	P+	5	2.19	253.29
	-P	9	3.95	222.04
	<b>TOTAL</b>	<b>27</b>	<b>11.84</b>	<b>274.44</b>
2	E	0	0.00	0.00
	U	0	0.00	0.00
	R	8	3.51	469.91
	O+	11	4.82	338.70
	-O	5	2.19	327.87
	P+	19	8.33	340.87
	-P	1	0.44	220.21
	<b>TOTAL</b>	<b>44</b>	<b>19.30</b>	<b>359.57</b>
3	E	0	0.00	0.00
	U	2	0.88	457.66
	R	133	58.33	339.87
	O+	1	0.44	329.28
	-O	2	0.88	426.79
	P+	7	3.07	435.67
	-P	0	0.00	0.00
	<b>TOTAL</b>	<b>145</b>	<b>63.60</b>	<b>347.24</b>
4	E	0	0.00	0.00
	U	0	0.00	0.00
	R	11	4.82	374.27
	O+	0	0.00	0.00
	-O	0	0.00	0.00
	P+	0	0.00	0.00
	-P	0	0.00	0.00
	<b>TOTAL</b>	<b>11</b>	<b>4.82</b>	<b>374.27</b>
5	E	0	0.00	0.00
	U	0	0.00	0.00
	R	1	0.44	438.06
	O+	0	0.00	0.00
	-O	0	0.00	0.00
	P+	0	0.00	0.00
	-P	0	0.00	0.00
	<b>TOTAL</b>	<b>1</b>	<b>0.44</b>	<b>438.06</b>
TOTAL	E	0	0.00	0.00
	U	2	0.88	457.66
	R	155	67.98	351.24
	O+	20	8.77	330.18
	-O	10	4.39	316.42
	P+	31	13.60	348.15
	-P	10	4.39	221.85
		<b>TOTAL</b>	<b>228</b>	<b>100.00</b>



Raport național clasificare pentru categoria "D"- carcase de femele care au fătat (vaci)

Luna: februarie-17

GRASIME	CONFORMAȚIE	NUMAR	PROCENT DIN TOTAL	GREUTATE MEDIE
1	E	0	0.00	0.00
	U	1	0.01	226.60
	R	93	0.77	307.87
	O+	774	6.44	239.00
	-O	676	5.62	216.18
	P+	1725	14.35	205.55
	-P	3460	28.78	179.78
	<b>TOTAL</b>	<b>6729</b>	<b>55.96</b>	<b>198.63</b>
2	E	0	0.00	0.00
	U	5	0.04	343.00
	R	224	1.86	324.31
	O+	1021	8.49	271.91
	-O	731	6.08	257.80
	P+	1017	8.46	231.19
	-P	313	2.60	210.92
	<b>TOTAL</b>	<b>3311</b>	<b>27.54</b>	<b>254.17</b>
3	E	0	0.00	0.00
	U	4	0.03	350.35
	R	204	1.70	357.54
	O+	760	6.32	317.40
	-O	298	2.48	291.96
	P+	316	2.63	271.71
	-P	33	0.27	250.31
	<b>TOTAL</b>	<b>1615</b>	<b>13.43</b>	<b>307.54</b>
4	E	0	0.00	0.00
	U	7	0.06	420.28
	R	81	0.67	360.58
	O+	126	1.05	333.44
	-O	56	0.47	357.33
	P+	35	0.29	344.07
	-P	3	0.02	312.49
	<b>TOTAL</b>	<b>308</b>	<b>2.56</b>	<b>347.90</b>
5	E	0	0.00	0.00
	U	1	0.01	513.90
	R	17	0.14	396.93
	O+	35	0.29	358.00
	-O	7	0.06	382.68
	P+	1	0.01	148.96
	-P	0	0.00	0.00
	<b>TOTAL</b>	<b>61</b>	<b>0.51</b>	<b>370.81</b>
TOTAL	E	0	0.00	0.00
	U	18	0.15	377.72
	R	619	5.15	339.53
	O+	2716	22.59	279.22
	-O	1768	14.70	251.29
	P+	3094	25.73	222.28
	-P	3809	31.68	183.05
	<b>TOTAL</b>	<b>12024</b>	<b>100.00</b>	<b>233.25</b>





Raport național clasificare pentru categoria "E"- carcase ale altor bovine femele cu vârsta de 12 luni și mai mult (vițele)

Luna: februarie-17

GRASIME	CONFORMAȚIE	NUMAR	PROCENT DIN TOTAL	GREUTATE MEDIE
1	E	0	0.00	0.00
	U	0	0.00	0.00
	R	39	1.88	272.70
	O+	164	7.91	226.96
	-O	166	8.01	194.21
	P+	492	23.73	171.48
	-P	255	12.30	145.25
	<b>TOTAL</b>	<b>1116</b>	<b>53.84</b>	<b>180.56</b>
2	E	0	0.00	0.00
	U	3	0.14	285.38
	R	49	2.36	271.37
	O+	230	11.10	252.16
	-O	195	9.41	232.15
	P+	137	6.61	198.67
	-P	9	0.43	181.47
	<b>TOTAL</b>	<b>623</b>	<b>30.05</b>	<b>234.78</b>
3	E	0	0.00	0.00
	U	4	0.19	318.84
	R	53	2.56	316.25
	O+	122	5.89	279.85
	-O	54	2.60	247.43
	P+	31	1.50	202.63
	-P	1	0.05	218.34
	<b>TOTAL</b>	<b>265</b>	<b>12.78</b>	<b>271.85</b>
4	E	0	0.00	0.00
	U	1	0.05	422.87
	R	23	1.11	327.70
	O+	26	1.25	289.79
	-O	11	0.53	289.42
	P+	4	0.19	226.14
	-P	0	0.00	0.00
	<b>TOTAL</b>	<b>65</b>	<b>3.14</b>	<b>301.27</b>
5	E	0	0.00	0.00
	U	0	0.00	0.00
	R	1	0.05	327.70
	O+	3	0.14	294.85
	-O	0	0.00	0.00
	P+	0	0.00	0.00
	-P	0	0.00	0.00
	<b>TOTAL</b>	<b>4</b>	<b>0.19</b>	<b>303.07</b>
TOTAL	E	0	0.00	0.00
	U	8	0.39	319.30
	R	165	7.96	294.29
	O+	545	26.29	252.81
	-O	426	20.55	220.78
	P+	664	32.03	178.87
	-P	265	12.78	146.75
	<b>TOTAL</b>	<b>2073</b>	<b>100.00</b>	<b>212.54</b>



**Raport național clasificare pentru categoria "Z"- carcase de bovine cu vârsta cuprinsă între 8 luni și mai puțin de 12 luni (tineret bovin)**

**Luna: februarie-17**

GRASIME	CONFORMAȚIE	NUMAR	PROCENT DIN TOTAL	GREUTATE MEDIE
<b>1</b>	E	0	0.00	0.00
	U	1	0.07	294.00
	R	14	0.96	228.20
	O+	106	7.31	210.09
	-O	139	9.58	182.80
	P+	796	54.86	149.27
	-P	182	12.54	122.03
	<b>TOTAL</b>	<b>1238</b>	<b>85.32</b>	<b>155.24</b>
<b>2</b>	E	0	0.00	0.00
	U	2	0.14	241.77
	R	10	0.69	219.67
	O+	74	5.10	216.01
	-O	38	2.62	224.38
	P+	53	3.65	183.88
	-P	2	0.14	218.05
	<b>TOTAL</b>	<b>179</b>	<b>12.34</b>	<b>208.79</b>
<b>3</b>	E	0	0.00	0.00
	U	1	0.07	335.16
	R	3	0.21	297.86
	O+	21	1.45	261.01
	-O	4	0.28	218.17
	P+	4	0.28	181.30
	-P	0	0.00	0.00
	<b>TOTAL</b>	<b>33</b>	<b>2.27</b>	<b>251.75</b>
<b>4</b>	E	0	0.00	0.00
	U	0	0.00	0.00
	R	0	0.00	0.00
	O+	1	0.07	294.20
	-O	0	0.00	0.00
	P+	0	0.00	0.00
	-P	0	0.00	0.00
	<b>TOTAL</b>	<b>1</b>	<b>0.07</b>	<b>294.20</b>
<b>TOTAL</b>	E	0	0.00	0.00
	U	4	0.28	278.17
	R	27	1.86	232.78
	O+	202	13.92	217.97
	-O	181	12.47	192.31
	P+	853	58.79	151.57
	-P	184	12.68	123.07
	<b>TOTAL</b>	<b>1451</b>	<b>100.00</b>	<b>164.14</b>



Raport național clasificare toate categoriile de carcase de bovine cu vârsta de 8 luni sau mai mult

Luna: februarie-17

GRASIME	CONFORMAȚIE	NUMAR	PROCENT DIN TOTAL	GREUTATE MEDIE
1	E	0	0.00	0.00
	U	9	0.05	356.07
	R	250	1.36	297.61
	O+	1459	7.93	240.99
	-O	1360	7.40	210.85
	P+	3688	20.06	185.43
	-P	4202	22.85	173.71
	<b>TOTAL</b>	<b>10968</b>	<b>59.64</b>	<b>194.18</b>
2	E	0	0.00	0.00
	U	17	0.09	375.84
	R	371	2.02	320.13
	O+	1599	8.70	268.19
	-O	1123	6.11	251.61
	P+	1311	7.13	226.80
	-P	330	1.79	209.71
	<b>TOTAL</b>	<b>4751</b>	<b>25.84</b>	<b>253.23</b>
3	E	0	0.00	0.00
	U	11	0.06	357.02
	R	435	2.37	347.10
	O+	997	5.42	310.17
	-O	370	2.01	284.73
	P+	363	1.97	267.25
	-P	34	0.18	249.37
	<b>TOTAL</b>	<b>2210</b>	<b>12.02</b>	<b>305.43</b>
4	E	0	0.00	0.00
	U	9	0.05	419.39
	R	117	0.64	355.53
	O+	158	0.86	325.16
	-O	67	0.36	346.18
	P+	40	0.22	329.14
	-P	3	0.02	312.49
	<b>TOTAL</b>	<b>394</b>	<b>2.14</b>	<b>340.21</b>
5	E	0	0.00	0.00
	U	1	0.01	513.90
	R	19	0.10	395.45
	O+	38	0.21	353.01
	-O	7	0.04	382.68
	P+	1	0.01	148.96
	-P	0	0.00	0.00
	<b>TOTAL</b>	<b>66</b>	<b>0.36</b>	<b>367.72</b>
TOTAL	E	0	0.00	0.00
	U	47	0.26	378.93
	R	1192	6.48	329.92
	O+	4251	23.12	271.57
	-O	2927	15.92	239.34
	P+	5403	29.38	202.03
	-P	4569	24.85	176.97
	<b>TOTAL</b>	<b>18389</b>	<b>100.00</b>	<b>226.56</b>