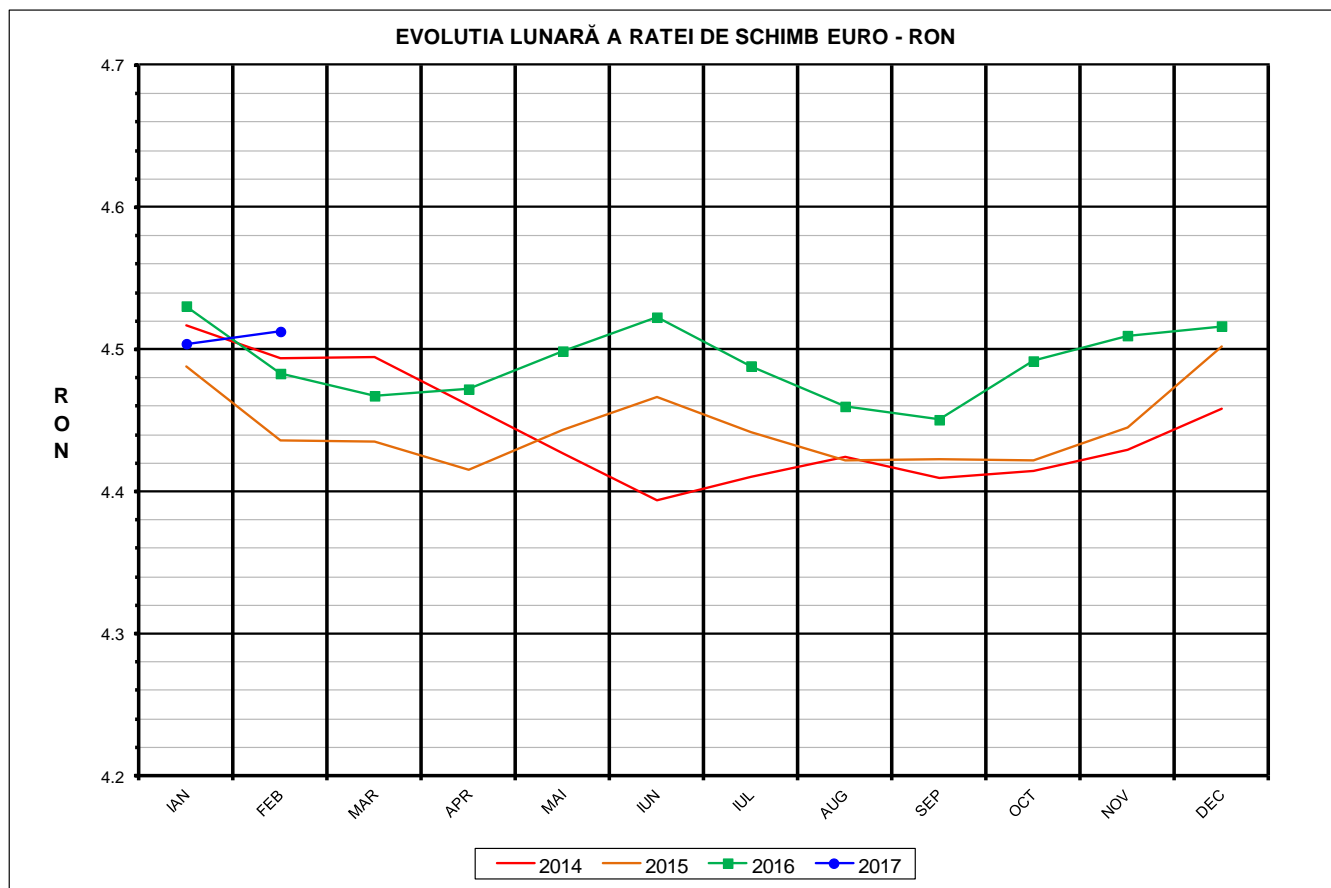




Prețul de piață al porcilor la intrarea în abator

Februarie 2017



RATA DE SCHIMB EURO - RON		
FEB 2017	VARIAȚIE	
	1 LUNA	1 AN
1€ = 4.5126 RON	0.19%	0.66%



SITUAȚIA CARCASELOR DE PORCINE CLASIFICATE
ÎN FUNCȚIE DE PROVENIENȚA PORCILOR SACRIFICAȚI
IN LUNA FEBRUARIE 2017

		NUMĂR CARCASE	% DIN TOTAL
PROVENIENȚĂ PORCI SACRIFICAȚI	TRANZACȚII COMERCIALE ÎNTRE ABATOARE ȘI FURNIZORI	253,792	82.39
	FERME PROPRII ALE ABATOARELOR	32,984	10.71
	PRESTĂRI SERVICII	21,248	6.90
TOTAL CARCASE CLASIFICATE CU GREUTATEA CALDĂ 50 - 120 KG		308,024	100.00
DIN CARE DIN COMERȚ INTRACOMUNITAR		1,203	0.39

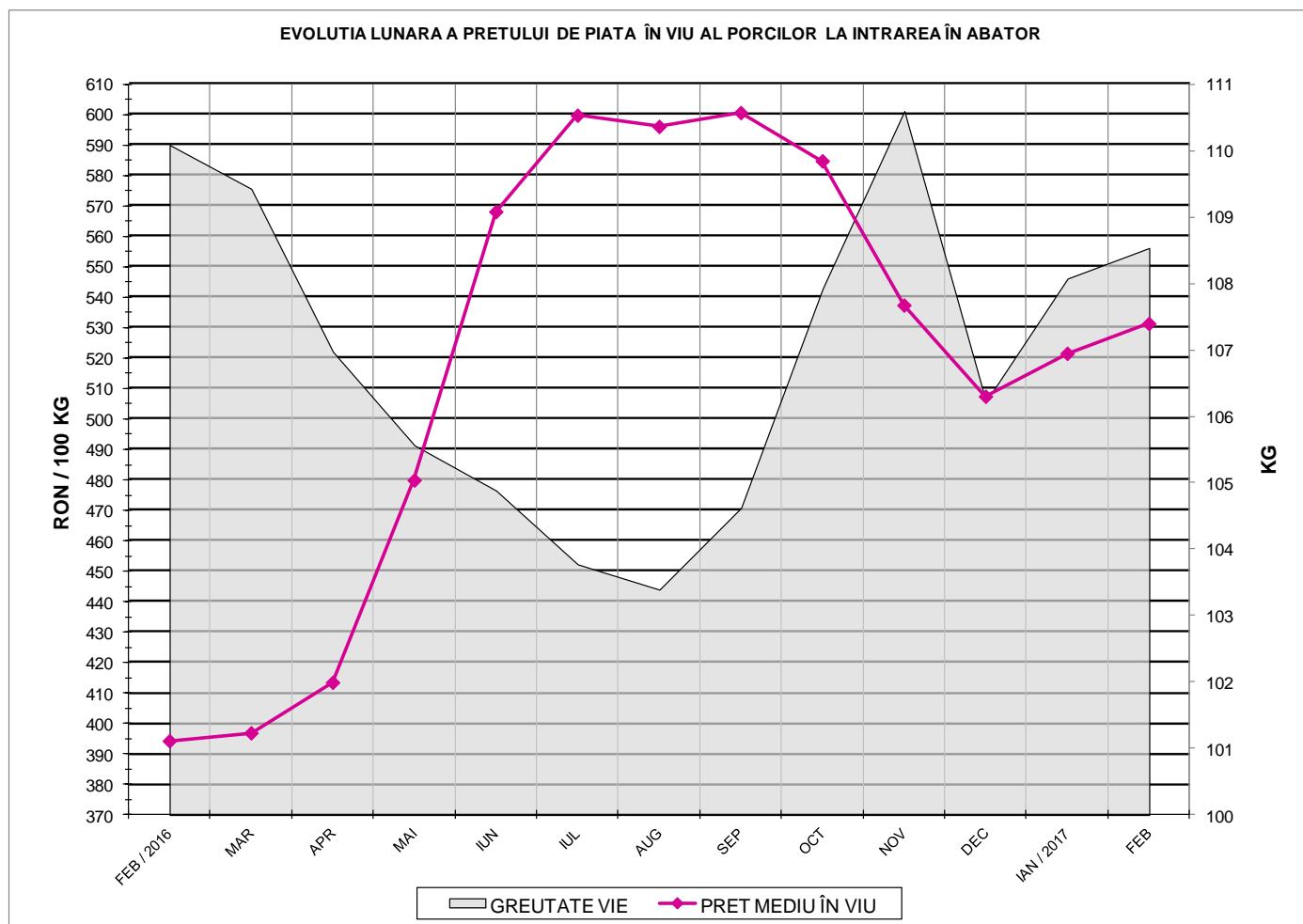
Situația porcilor proveniți din tranzacții comerciale
între abatoare și furnizori care fac obiectul raportării prețurilor
în luna februarie 2017

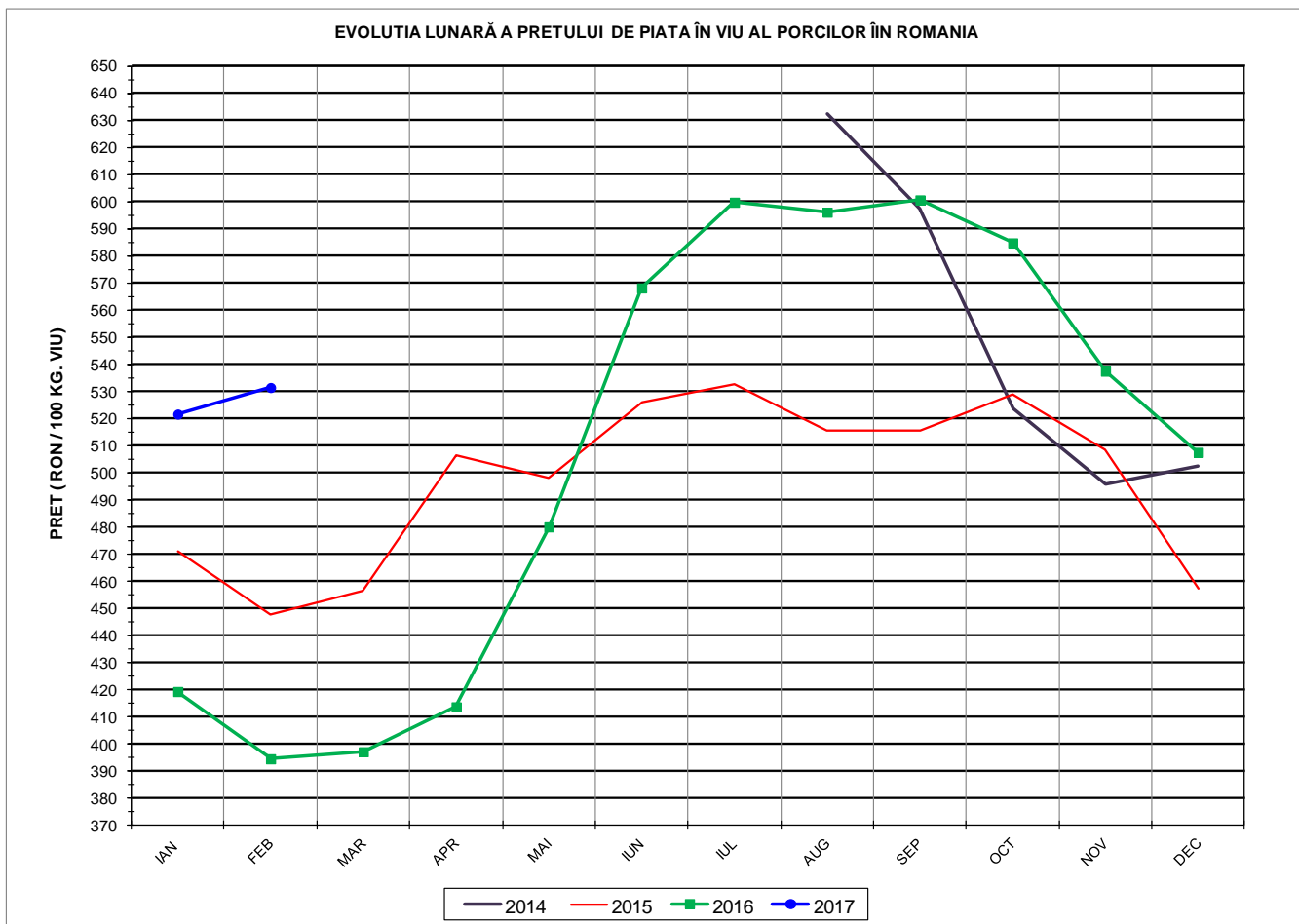
Tip preț la intrarea în abator		Carcase cu greutatea caldă 60 - 120 kg			
		SEUROP		d.c. S+E	
		nr	% din total carcase clasificate	nr	% din total carcase clasificate
De bază pentru 56% carne macră	în carcasă	83,534	27.1%	73,637	23.9%
	în viu	12,729	4.1%	11,095	3.6%
Forfetar	în viu	155,376	50.4%	144,344	46.9%
Total		251,639	81.7%	229,076	74.4%

Carcase incluse în raportul național de prețuri pentru DG AGRI

Prețul de piață al porcilor în luna februarie 2017

Clasa	% carne macră	Număr porci	% din total porci	Procent mediu carne macră	Greutate medie (kg)		Preț mediu (RON / 100 kg)	
					vie	carcasă caldă - 2%	viu	carcasă caldă - 2%
S	≥ 60	130,495	51.86	62.3	105.7	82.0	537.54	693.24
E	55 - 59.9	98,581	39.18	58.0	110.7	86.2	530.56	681.11
U	50 - 54.9	19,939	7.92	53.2	115.2	90.2	507.78	648.91
R	45 - 49.9	2,373	0.94	48.4	117.2	92.0	461.33	587.55
O	40 - 44.9	230	0.09	43.3	117.7	91.8	462.45	592.75
P	< 40	21	0.01	36.3	116.4	89.6	490.71	637.03
TOTAL		251,639	100.00	59.7	108.5	84.4	531.39	683.44





PREȚ ÎN VIU		
FEB 2017	VARIAȚIE	
	1 LUNA	1 AN
531.39 RON	1.88%	34.76%



PREȚUL PE PROCENT CARNE MACRĂ AL PORCILOR
ÎN LUNA FEBRUARIE 2017

% CARNE MACRĂ		NUMĂR PORCI	% CUMULATIV DIN TOTAL PORCI	GREUTATE (KG)		PREȚ MEDIU (RON/ 100 KG)	
NIVEL	MEDIE			VIE	CARCASA CALDĂ - 2%	VIU	CARCASA CALDĂ - 2%
≥64	65.0	20,199	8.03	104.01	80.79	535.14	688.94
63	63.4	19,130	15.63	104.40	80.97	536.58	691.86
62	62.4	26,733	26.25	105.45	81.72	537.95	694.21
61	61.5	32,383	39.12	106.16	82.19	538.73	695.83
60	60.5	32,050	51.86	107.41	83.35	538.02	693.31
59	59.5	29,187	63.46	109.06	84.83	536.50	689.79
58	58.5	24,533	73.21	110.21	85.79	532.94	684.65
57	57.5	19,246	80.85	111.15	86.60	528.83	678.80
56	56.5	14,852	86.76	112.28	87.61	524.10	671.66
55	55.5	10,763	91.03	112.86	88.18	521.64	667.61
54	54.5	7,493	94.01	114.74	89.75	518.21	662.52
53	53.5	5,277	96.11	115.06	90.04	511.83	654.07
52	52.5	3,515	97.51	115.61	90.55	505.66	645.65
51	51.5	2,183	98.37	115.65	90.45	495.00	632.86
≤50	48.8	4,095	100.00	116.95	91.70	462.84	590.31
MEDIE	59.7	251,639	100.00	108.53	84.39	531.39	683.44

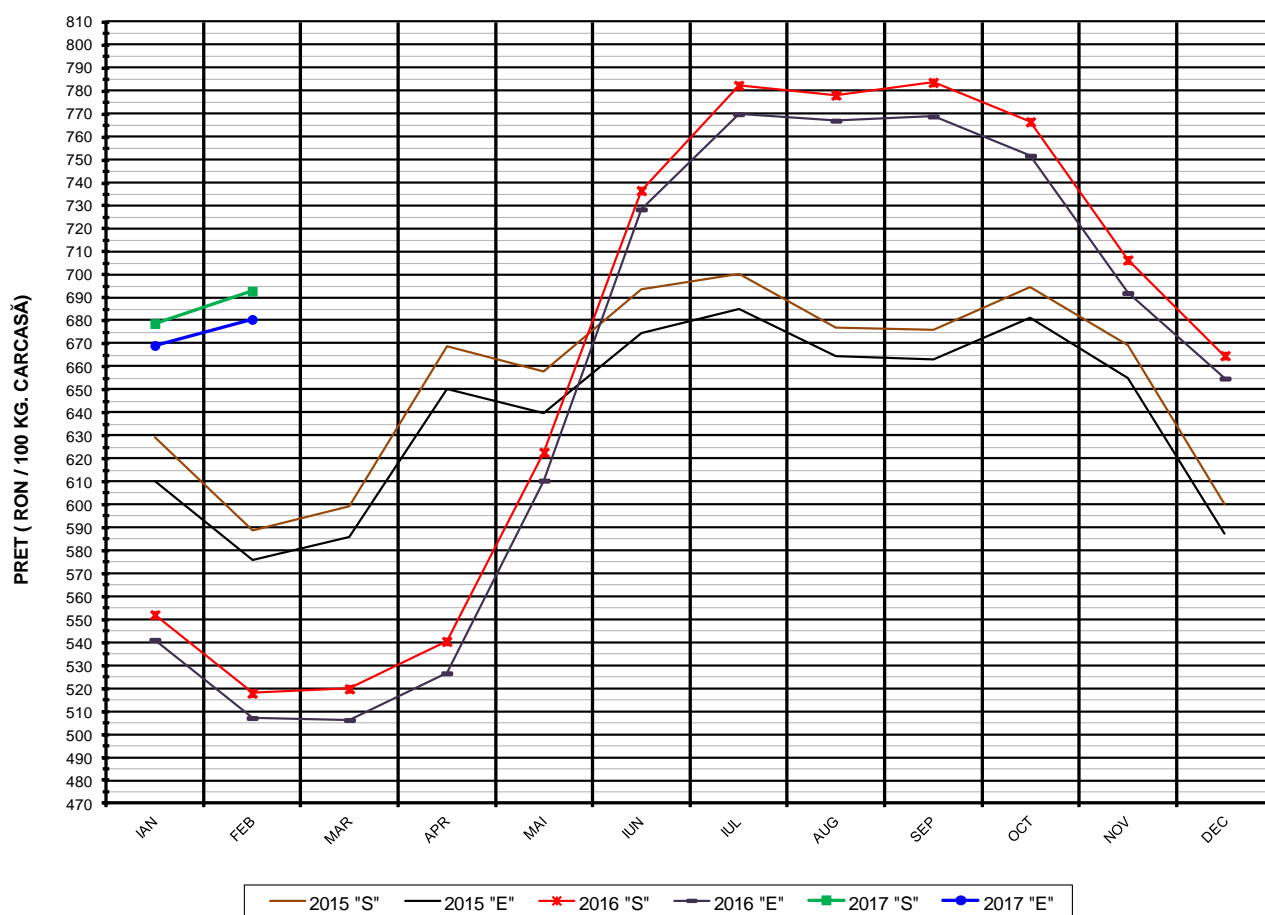
Culorile de fond ale rândurilor din tabelul de mai sus au legătură cu grila de prețuri.



Prețului mediu ponderat lunar al carcaselor din clasa "S" & "E" în România și în UE

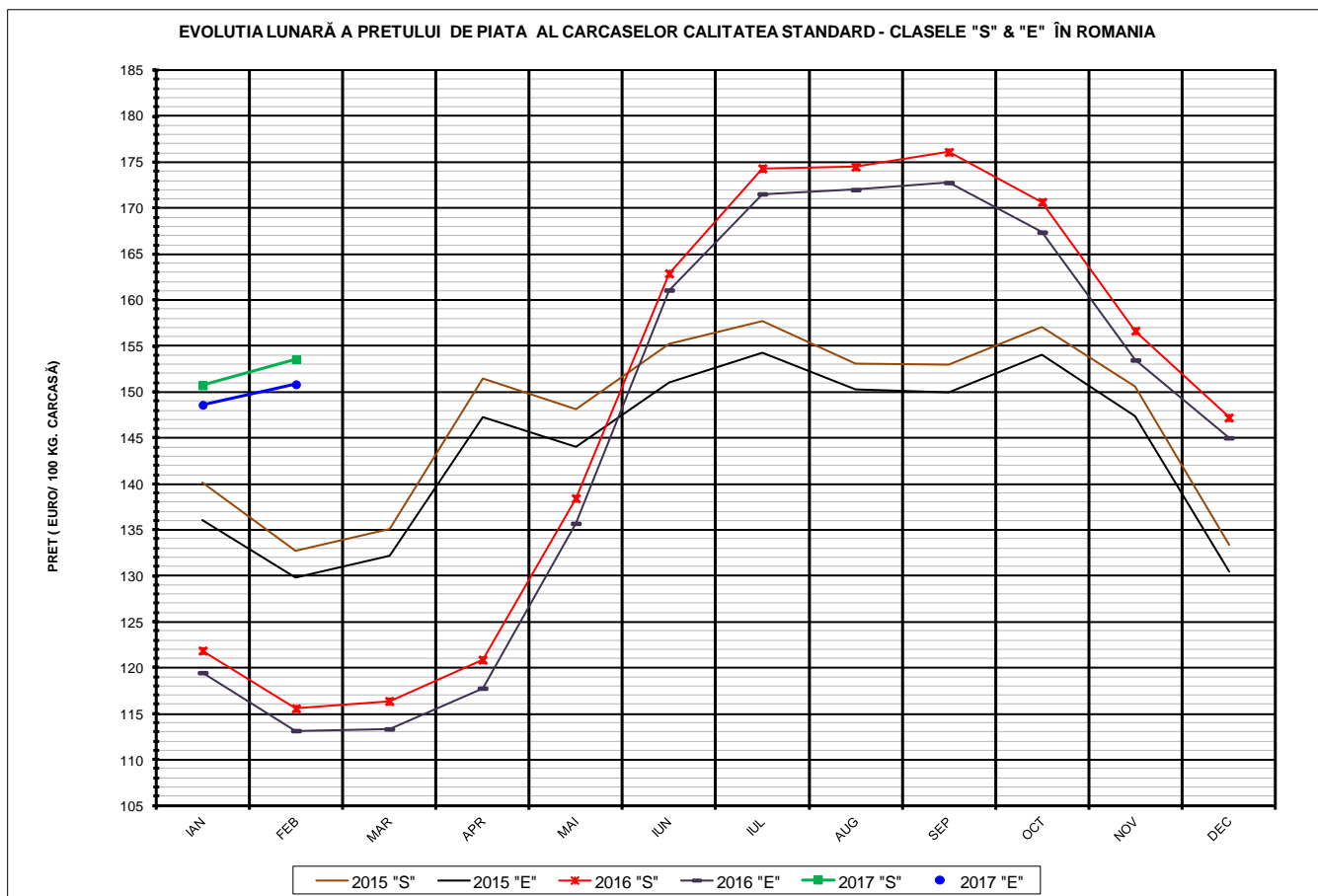
Săptămâna			Număr zile (ponderi)	Preț mediu ponderat						preț RO vs pret UE28 (%)	
				ROMÂNIA				UE28		S	E
				S		E		S	E		
nr	perioada	luna	EURO / 100 kg	RON / 100 kg	EURO / 100 kg	RON / 100 kg	S	E	S	E	
5	1 - 5	feb / 2017	5	151.98	686.55	149.28	674.34	152.71	152.73	-0.48%	-2.26%
6	6 - 12		7	153.05	688.68	150.83	678.70	151.90	151.88	0.75%	-0.69%
7	13 - 19		7	153.31	691.82	150.50	679.16	153.21	151.99	0.06%	-0.98%
8	20 - 26		7	154.53	698.35	151.37	684.07	154.28	152.57	0.16%	-0.79%
9	27 - 28		2	156.63	708.36	153.87	695.90	154.96	152.95	1.08%	0.60%
Total			28	153.55	692.91	150.82	680.61	153.19	152.31	0.24%	-0.98%

EVOLUTIA LUNARĂ A PREȚULUI DE PIATA AL CARCASELOR CALITATEA STANDARD - CLASELE "S" & "E" ÎN ROMANIA



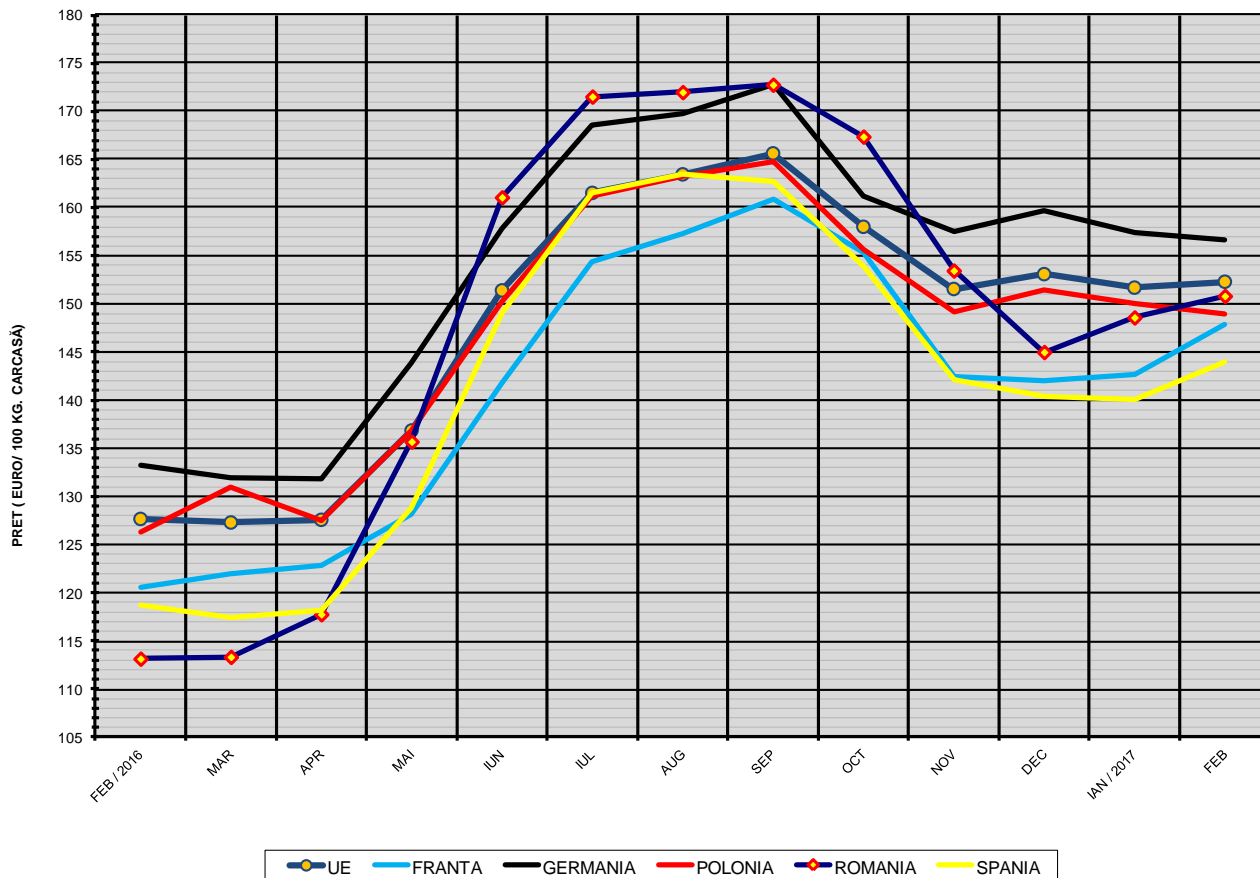
PREȚ NAȚIONAL CARCASE CALITATEA STANDARD - CLASELE "S" & "E"

CLASA	FEB 2017	VARIAȚIE	
		1 LUNĂ	1 AN
S	692.91 RON	2.08%	33.78%
E	680.61 RON	1.70%	34.21%



PREȚ NAȚIONAL CARCASE CALITATEA STANDARD - CLASELE "S" & "E"			
CLASA	FEB 2017	VARIAȚIE	
		1 LUNĂ	1 AN
S	153.55 €	1.88%	32.88%
E	150.82 €	1.50%	33.31%

EVOLUTIA LUNARĂ A PREȚULUI CLASA "E" ÎN UE ȘI ÎN CÂTEVA STATE MEMBRE



COMPARAȚII DE PREȚURI											
feb 2017 =	UE28	FR	DE	PL	RO	ES	RO - UE28	RO - FR	RO - DE	RO - PL	RO - ES
	152.3 €	147.9 €	156.6 €	149.0 €	150.8 €	143.9 €	-1.5 € (-1.0%)	3.0 € (2.0%)	-5.8 € (-3.7%)	1.8 € (1.2%)	6.9 € (4.8%)



PREȚUL CARCASELOR DIN CLASA "E" ÎN STATELE MEMBRE VERSUS PREȚUL UE ÎN LUNA FEBRUARIE 2017

