



Prețul de piață al bovinelor la intrarea în abator Săptămâna 9 (27 februarie – 5 martie 2017)

SITUAȚIA CARCASELOR DE BOVINE CLASIFICATE ÎN FUNCȚIE DE PROVENIENȚA BOVINELOR SACRIFICATE ÎN SĂPTĂMÂNA 27 FEBRUARIE - 5 MARTIE 2017

PROVENIENȚĂ BOVINE SACRIFICATE	CARCASE CLASIFICATE:						PREȚ FEZABIL CATEGORIILE:						
	BOVINE CU VÂRSTA:				TOTAL		A, B, C, D, E, Z				V		
	DE 8 LUNI SAU MAI MULT (A, B, C, D, E, Z)		MAI MICĂ DE 8 LUNI (V)				TOATE CLASELE		CLASELE CONFORM REGULAMENTULUI (UE) NR. 148 /2014		TOATE CLASELE		
	NUMĂR	%	NUMĂR	%	NUMĂR	%	NUMĂR	%	NUMĂR	%	NUMĂR	%	
CUMPĂRATE	2,562	56.2	93	2.0	2,655	58.2	2,364	51.8	966	21.2	67	1.5	
FERME PROPRII ALE ABATOARELOR	286	6.3	1	0.0	287	6.3	278	6.1	125	2.7	1	0.0	
PRESTĂRI SERVICII	PRODUCĂTORI	1,327	29.1	46	1.0	1,373	30.1	1,168	25.6	316	6.9	43	0.9
	COMERCIANȚI	228	5.0	18	0.4	246	5.4	224	4.9	89	2.0	12	0.3
TOTAL	4,403	96.5	158	3.5	4,561	100.0	4,034	88.4	1,496	32.8	123	2.7	

2,642 Carcase incluse în rapoartele naționale de prețuri de piață pentru carcasele de bovine cu vârsta de 8 luni sau mai mult
57.9% din total carcase clasificate

1,091 Carcase incluse în raportul național de prețuri de piață pentru Comisia Europeană
23.9% din total carcase clasificate

68 Carcase incluse în rapoartele naționale de prețuri de piață pentru carcasele de bovine cu vârsta mai mică de 8 luni (viței)
1.5% din total carcase clasificate

Factor general de ajustare pentru cheltuielile de transport a prețurilor raportate: 0.09 RON/kg carcasă caldă-2%

N.B. Diferențele dintre valorile de la paginile 2 și 7 pe de o parte și cele de la paginile 3 și 4 pe de altă parte, se explică prin ponderile diferite aplicate pentru calcularea prețurilor medii ponderate.



Prețul bovinelor din toate clasele de conformație și acoperire cu grăsime la intrarea în abator
în săptămâna 27 februarie - 5 martie 2017

Categoria	Număr	Greutate în viu (kg)	Preț în viu (RON / 100 kg)	Greutate carcasă caldă-2% (kg)	Preț carcasă (RON / 100 kg)	Modificare preț vs săptămâna anterioară	
						În viu	Carcasă
"A" - TĂURAȘI	248	454.5	589.5	231.3	1158.2	-2.76%	-1.68%
"B" - TAURI	103	546.2	559.7	276.8	1104.6	-4.42%	-3.44%
"C" - BOI	18	608.11	559.62	301.27	1129.60	-21.75%	-16.99%
"D" - VACI	1,658	499.4	402.9	237.1	848.6	1.10%	1.56%
"E" - VIȚELE	379	430.8	496.0	211.0	1012.8	-1.27%	-0.58%
"Z" - TINERET BOVIN	236	339.0	518.1	169.0	1039.3	-2.45%	-1.08%
A + B + C + D + E + Z	2,642	473.6	447.6	228.7	926.9	-0.39%	0.27%
"V" - VIȚEI	68	231.2	503.9	116.8	997.7	-0.39%	-2.09%



Raport prețuri de piață din România versus prețuri de piață comunitare
conform Art.14.1 Regulamentul (CE) 1249/2008 modificat de Art.1.1 Regulamentul (UE) 148/2014

Săptămâna: 9

din: 27/02/17

până în: 05/03/17

CATEGORIA	CLASA	PREȚ MEDIU			PREȚ RO /PREȚ COMUNITAR (%)
		ROMANIA		UE	
		RON / 100 kg	€ / 100 kg	€ / 100 kg	
Z	U2	0.00	0.00	420.77	
Z	U3	0.00	0.00	404.29	
Z	R2	1010.89	223.52	395.41	-43.47
Z	R3	1094.00	241.90	385.95	-37.32 *
Z	O2	1098.16	242.82	355.01	-31.6
Z	O3	956.59	211.51	343.43	-38.41
Z		1073.03	237.26	373.79	-36.53
A	U2	1289.00	285.01	404.47	-29.53
A	U3	0.00	0.00	390.12	
A	R2	1310.20	289.70	372.64	-22.26
A	R3	1233.03	272.64	375.43	-27.38 *
A	O2	1224.18	270.68	331.93	-18.45 **
A	O3	1041.63	230.32	342.68	-32.79
A		1219.42	269.63	373.60	-27.83
B	R3	1043.00	230.62	327.80	-29.65
C	U2	0.00	0.00	408.14	
C	U3	0.00	0.00	408.96	
C	U4	0.00	0.00	409.30	
C	R3	1609.00	355.77	391.60	-9.15
C	R4	1609.00	355.77	407.84	-12.77
C	O3	0.00	0.00	361.73	
C	O4	0.00	0.00	385.86	
C		1609.00	355.77	389.65	-8.69
D	R3	931.69	206.01	340.30	-39.46
D	R4	918.32	203.05	310.79	-34.67
D	O2	882.44	195.12	253.44	-23.01 **
D	O3	910.37	201.29	279.04	-27.86 *
D	O4	922.11	203.89	284.12	-28.24
D	P2	822.43	181.85	224.45	-18.98
D	P3	792.39	175.21	264.96	-33.87
D		860.64	190.30	275.87	-31.02
E	U2	0.00	0.00	426.56	
E	U3	0.00	0.00	422.86	
E	R2	988.29	218.52	373.96	-41.57
E	R3	1151.47	254.60	383.90	-33.68 *
E	R4	1183.98	261.79	396.14	-33.91
E	O2	1059.13	234.19	305.76	-23.41 **
E	O3	1074.24	237.53	329.42	-27.89
E	O4	1078.39	238.44	371.78	-35.87
E		1066.24	235.76	383.26	-38.49
TOATE CATEGORIILE		1000.83	221.30	341.71	-35.24

* PREȚURILE PENTRU Z3, AR3, CR3, DO3 ȘI ER3 SUNT DE REFERINȚĂ ÎN UE

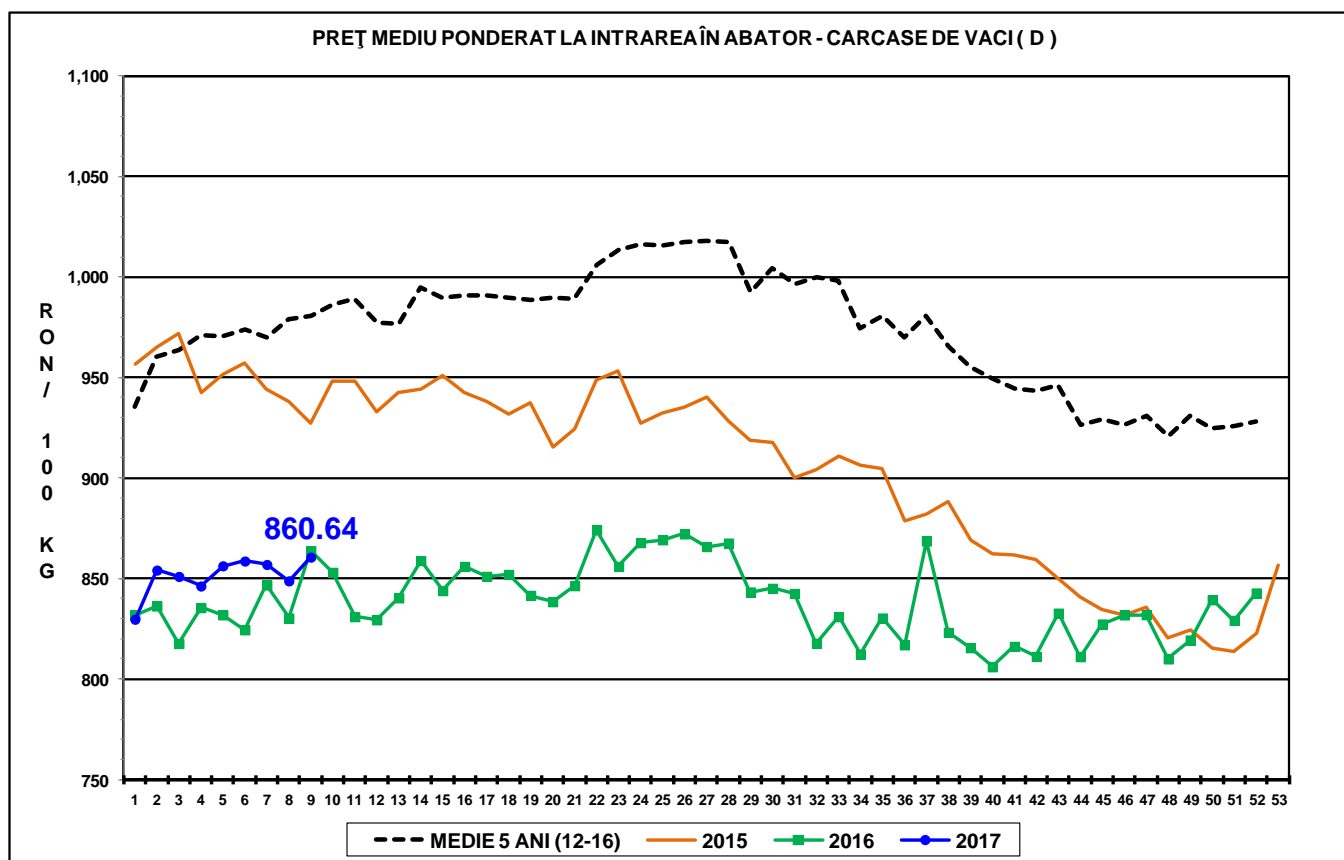
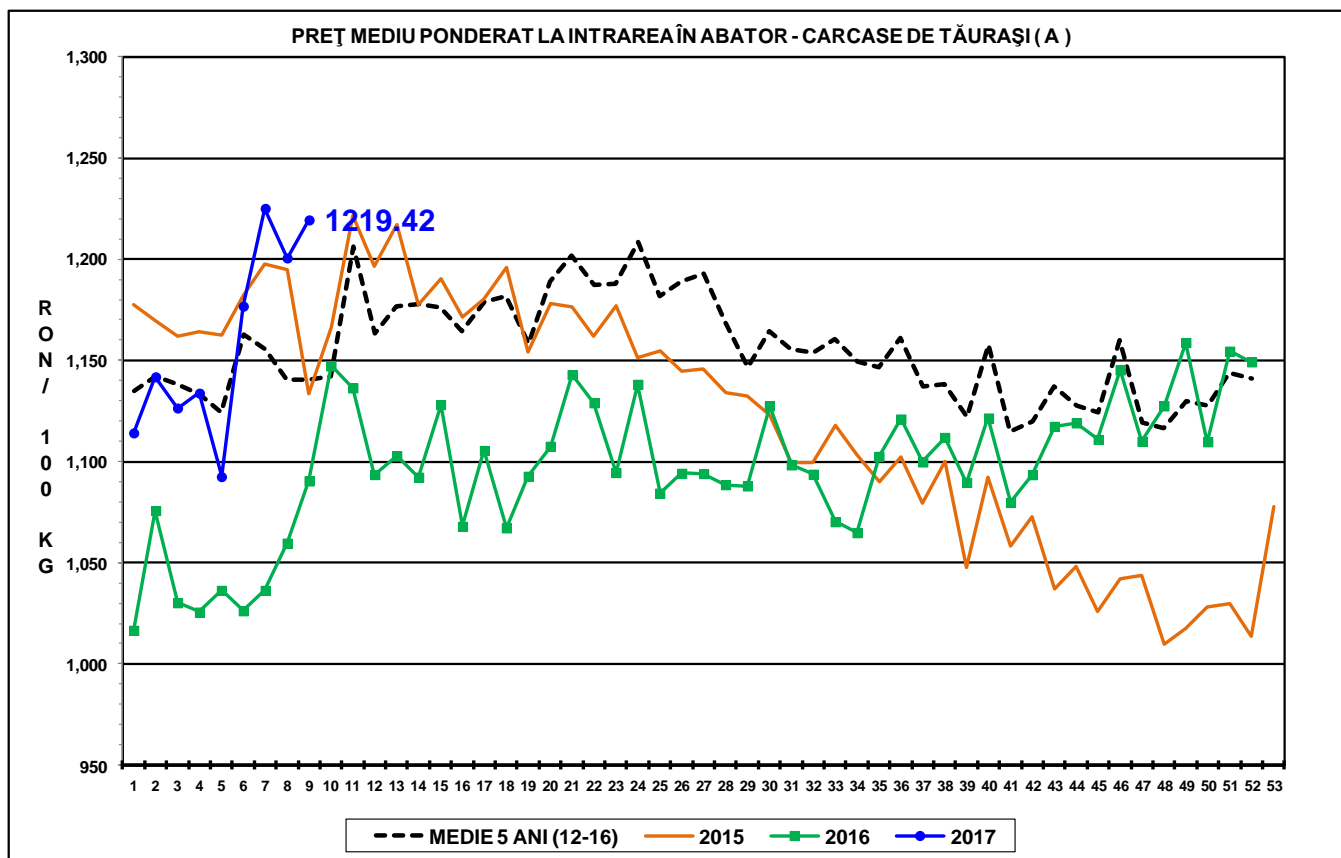
** PREȚURILE PENTRU AO2, DO2 ȘI EO2 SUNT DE REFERINȚĂ ÎN ROMÂNIA



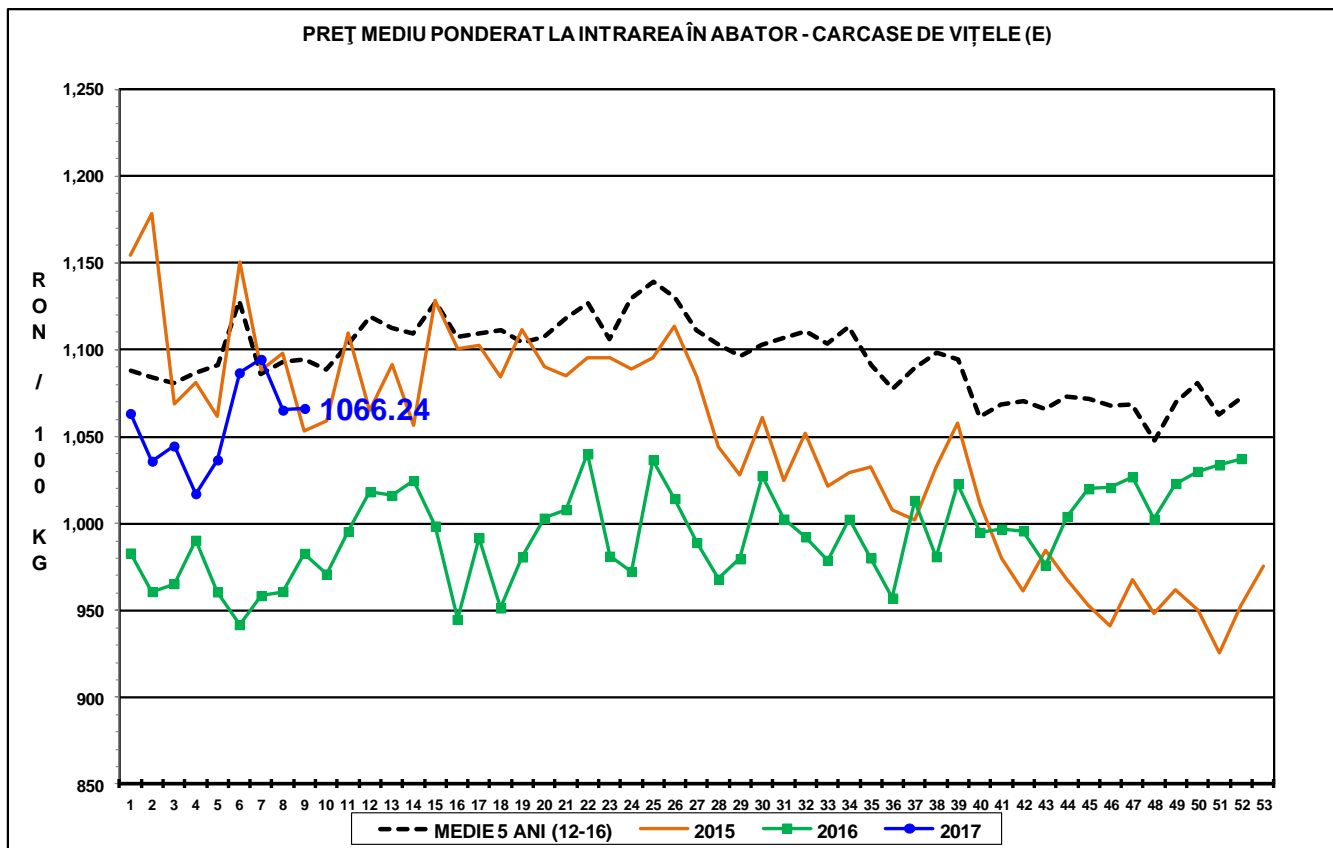
**CARCASE DE CARCASE DE BOVINE CU VÂRSTA DE 8 LUNI SAU MAI MULT LA INTRAREA ÎN ABATOR
CONFORM ART.14.1 REGULAMENTUL (CE) 1249/2008 MODIFICAT DE ART.1.1 REGULAMENTUL (UE) 148/2014**

Cotații naționale (RON / 100 kg)	SĂPT 9 / 2017	VARIAȚIE		
		1 SĂPT	1 AN	Medie 5 ani (12 - 16)
Tăurași "A"	1,219.42	1.57%	11.83%	-4.37%
Vaci "D"	860.64	1.39%	-0.37%	-11.91%
Vițele "E"	1,066.24	0.09%	8.49%	-2.56%

Prețuri medii europene (€ / 100 kg)	SĂPT 9 / 2017			VARIAȚIE					
				1 SĂPT			1 AN		
	A	D	E	A	D	E	A	D	E
Uniunea Europeană	373.60	275.87	383.26	-0.33%	0.61%	0.03%	-1.10%	0.92%	-0.39%
Franța	377.35	317.36	404.85	0.21%	1.23%	0.46%	-0.37%	1.45%	0.12%
Germania	372.67	275.48	340.35	-1.62%	1.02%	0.13%	-3.69%	1.68%	-0.46%
Italia	420.37	225.05	443.00	1.12%	0.07%	-0.12%	0.46%	5.03%	-0.07%
Marea Britanie	377.93	285.24	409.00	-1.42%	1.69%	-0.53%	-3.29%	4.37%	-1.66%
Olanda	310.39	231.83	210.77	9.79%	-4.55%	-7.67%	-7.42%	-9.44%	-12.28%
Polonia	316.40	253.76	298.90	0.05%	1.66%	0.42%	5.18%	5.75%	5.71%
România	269.63	190.30	235.76	-0.68%	0.21%	-2.80%	10.40%	-1.64%	7.10%
Ungaria	255.73	176.28	188.10	-1.43%	-3.75%	-15.03%	1.06%	-4.56%	2.94%



PREȚ MEDIU PONDERAT LA INTRAREA ÎN ABATOR - CARCASE DE VIȚELE (E)





Raport național prețuri de piață carcase de bovine cu vârsta de 8 luni sau mai mult, la intrarea în abator conform grilei UE

Săptămâna: 9

din: 27/02/17

până în 05/03/17

"A"- CARCASE DE MASCULI NECASTRAȚI CU VÂRSTA CUPRINSĂ ÎNTRE 12 LUNI ȘI MAI PUȚIN DE 24 DE LUNI (TĂURAȘI)								
CONFORMAȚIE	PREȚ MEDIU (RON / 100 kg)					NUMĂR CARCASE	TOTAL	
	GRĂSIME						GREUTATE MEDIE	PREȚ MEDIU (RON / 100 kg)
	1	2	3	4	5			
E	0.0	0.0	0.0	0.0	0.0	0	0.0	0.0
U	1358.0	1289.0	0.0	0.0	0.0	2	296.5	1322.9
R	1332.0	1310.2	1233.0	0.0	0.0	22	284.9	1300.5
O	1115.1	1224.2	1041.6	0.0	0.0	120	253.1	1154.4
P	1125.0	1175.1	818.0	0.0	0.0	104	193.6	1114.9
TOTAL	1136.6	1228.5	1049.2	0.0	0.0	248	231.3	1158.2

"B"- CARCASE DE MASCULI NECASTRAȚI CU VÂRSTA DE 24 DE LUNI ȘI MAI MULT (TAURI)								
CONFORMAȚIE	PREȚ MEDIU (RON / 100 kg)					NUMĂR CARCASE	TOTAL	
	GRĂSIME						GREUTATE MEDIE	PREȚ MEDIU (RON / 100 kg)
	1	2	3	4	5			
E	0.0	0.0	0.0	0.0	0.0	0	0.0	0.0
U	1275.2	0.0	1059.0	0.0	0.0	4	377.3	1198.4
R	1249.0	1162.5	1043.0	0.0	0.0	10	296.0	1208.9
O	1083.8	1116.6	1258.0	0.0	0.0	60	300.2	1116.8
P	1006.1	953.7	0.0	0.0	0.0	29	207.7	993.3
TOTAL	1094.4	1097.6	1193.1	0.0	0.0	103	276.8	1104.6

"C"- CARCASE DE MASCULI CASTRAȚI CU VÂRSTA DE 12 LUNI ȘI MAI MULT (BOI)								
CONFORMAȚIE	PREȚ MEDIU (RON / 100 kg)					NUMĂR CARCASE	TOTAL	
	GRĂSIME						GREUTATE MEDIE	PREȚ MEDIU (RON / 100 kg)
	1	2	3	4	5			
E	0.0	0.0	0.0	0.0	0.0	0	0.0	0.0
U	0.0	0.0	0.0	0.0	0.0	0	0.0	0.0
R	0.0	0.0	1609.0	1609.0	0.0	4	358.2	1609.0
O	956.0	1109.0	0.0	0.0	0.0	2	254.3	1030.3
P	946.3	907.6	1060.0	0.0	0.0	12	290.1	946.8
TOTAL	947.4	947.3	1471.0	1609.0	0.0	18	301.3	1129.6

"D"- CARCASE DE FEMELE CARE AU FĂTAT (VACI)								
CONFORMAȚIE	PREȚ MEDIU (RON / 100 kg)					NUMĂR CARCASE	TOTAL	
	GRĂSIME						GREUTATE MEDIE	PREȚ MEDIU (RON / 100 kg)
	1	2	3	4	5			
E	0.0	0.0	0.0	0.0	0.0	0	0.0	0.0
U	0.0	0.0	0.0	0.0	0.0	0	0.0	0.0
R	887.7	927.1	931.7	918.3	958.0	108	320.5	925.0
O	868.1	882.4	910.4	922.1	956.2	629	271.4	891.6
P	782.4	822.4	792.4	690.0	0.0	921	203.9	795.5
TOTAL	805.8	859.9	888.5	916.5	956.7	1658	237.1	848.6

"E"- CARCASE ALE ALTOR BOVINE FEMELE CU VÂRSTA DE 12 LUNI ȘI MAI MULT (VITELE)								
CONFORMAȚIE	PREȚ MEDIU (RON / 100 kg)					NUMĂR CARCASE	TOTAL	
	GRĂSIME						GREUTATE MEDIE	PREȚ MEDIU (RON / 100 kg)
	1	2	3	4	5			
E	0.0	0.0	0.0	0.0	0.0	0	0.0	0.0
U	0.0	0.0	0.0	0.0	0.0	0	0.0	0.0
R	1139.7	988.3	1151.5	1184.0	1087.5	25	272.8	1086.3
O	996.3	1059.1	1074.2	1078.4	1101.9	188	234.8	1052.9
P	932.3	944.0	903.2	938.0	0.0	166	174.7	934.4
TOTAL	963.7	1011.5	1059.4	1085.6	1097.1	379	211.0	1012.8

"Z"- CARCASE DE BOVINE CU VÂRSTA CUPRINSĂ ÎNTRE 8 LUNI ȘI MAI PUȚIN DE 12 LUNI (TINERET BOVIN)								
CONFORMAȚIE	PREȚ MEDIU (RON / 100 kg)					NUMĂR CARCASE	TOTAL	
	GRĂSIME						GREUTATE MEDIE	PREȚ MEDIU (RON / 100 kg)
	1	2	3	4	5			
E	0.0	0.0	0.0	0.0	0.0	0	0.0	0.0
U	0.0	0.0	0.0	0.0	0.0	0	0.0	0.0
R	971.5	1010.9	1094.0	0.0	0.0	9	211.1	998.2
O	1057.2	1098.2	956.6	0.0	0.0	87	202.7	1057.7
P	1035.8	999.9	860.1	0.0	0.0	140	145.4	1027.2
TOTAL	1041.2	1065.1	946.4	0.0	0.0	236	169.0	1039.3

TOATE CATEGORIILE								
CONFORMAȚIE	PREȚ MEDIU (RON / 100 kg)					NUMĂR CARCASE	TOTAL	
	GRĂSIME						GREUTATE MEDIE	PREȚ MEDIU (RON / 100 kg)
	1	2	3	4	5			
E	0.0	0.0	0.0	0.0	0.0	0	0.0	0.0
U	1294.3	1289.0	1059.0	0.0	0.0	6	350.4	1233.5
R	1124.9	1004.2	1022.0	968.0	1013.1	178	303.3	1025.3
O	976.1	976.1	953.3	962.0	1006.3	1086	259.1	970.4
P	864.0	861.4	811.5	773.7	0.0	1372	194.4	858.8
TOTAL	910.8	935.5	937.0	959.8	1008.2	2642	228.7	926.9



Raport național parțial prețuri de piață carcase de bovine cu vârsta de 8 luni sau mai mult, la intrarea în abator conform grilei UE (*)

Săptămâna: 9

din: 27/02/17

până în 05/03/17

"A"- CARCASE DE MASCULI NECASTRATI CU VÂRSTA CUPRINSĂ ÎNTRE 12 LUNI ȘI MAI PUȚIN DE 24 DE LUNI (TĂURAȘI)								
CONFORMAȚIE	PREȚ MEDIU (RON / 100 kg)					NUMĂR CARCASE	TOTAL	
	GRĂSIMI						GREUTATE MEDIE	PREȚ MEDIU (RON / 100 kg)
	1	2	3	4	5			
E	0.0	0.0	0.0	0.0	0.0	0	0.0	0.0
U	1358.0	1289.0	0.0	0.0	0.0	2	296.5	1322.9
R	1353.5	1322.7	1233.0	0.0	0.0	18	294.8	1307.9
O	1109.9	1233.1	1009.8	0.0	0.0	100	251.7	1156.3
P	1107.7	1175.1	818.0	0.0	0.0	84	187.5	1098.1
TOTAL	1127.3	1236.1	1040.0	0.0	0.0	204	229.5	1156.0

"B"- CARCASE DE MASCULI NECASTRATI CU VÂRSTA DE 24 DE LUNI ȘI MAI MULT (TAURI)								
CONFORMAȚIE	PREȚ MEDIU (RON / 100 kg)					NUMĂR CARCASE	TOTAL	
	GRĂSIMI						GREUTATE MEDIE	PREȚ MEDIU (RON / 100 kg)
	1	2	3	4	5			
E	0.0	0.0	0.0	0.0	0.0	0	0.0	0.0
U	1275.2	0.0	1059.0	0.0	0.0	4	377.3	1198.4
R	1259.0	1162.5	1043.0	0.0	0.0	9	311.1	1213.1
O	1054.1	1075.1	1273.3	0.0	0.0	42	305.1	1078.3
P	1003.3	949.9	0.0	0.0	0.0	26	206.2	991.1
TOTAL	1083.7	1063.8	1163.5	0.0	0.0	81	277.6	1082.4

"C"- CARCASE DE MASCULI CASTRATI CU VÂRSTA DE 12 LUNI ȘI MAI MULT (BOI)								
CONFORMAȚIE	PREȚ MEDIU (RON / 100 kg)					NUMĂR CARCASE	TOTAL	
	GRĂSIMI						GREUTATE MEDIE	PREȚ MEDIU (RON / 100 kg)
	1	2	3	4	5			
E	0.0	0.0	0.0	0.0	0.0	0	0.0	0.0
U	0.0	0.0	0.0	0.0	0.0	0	0.0	0.0
R	0.0	0.0	1609.0	1609.0	0.0	4	358.2	1609.0
O	956.0	1109.0	0.0	0.0	0.0	2	254.3	1030.3
P	946.3	907.6	1060.0	0.0	0.0	12	290.1	946.8
TOTAL	947.4	947.3	1471.0	1609.0	0.0	18	301.3	1129.6

"D"- CARCASE DE FEMELE CARE AU FĂTAT (VACI)								
CONFORMAȚIE	PREȚ MEDIU (RON / 100 kg)					NUMĂR CARCASE	TOTAL	
	GRĂSIMI						GREUTATE MEDIE	PREȚ MEDIU (RON / 100 kg)
	1	2	3	4	5			
E	0.0	0.0	0.0	0.0	0.0	0	0.0	0.0
U	0.0	0.0	0.0	0.0	0.0	0	0.0	0.0
R	887.7	927.1	927.1	918.4	958.0	104	319.3	923.3
O	868.6	883.7	914.4	939.0	967.4	581	269.3	894.2
P	781.6	823.6	793.5	690.0	0.0	865	202.4	795.8
TOTAL	805.7	861.0	891.0	925.7	964.7	1550	235.3	849.6

"E"- CARCASE ALE ALTOR BOVINE FEMELE CU VÂRSTA DE 12 LUNI ȘI MAI MULT (VIȚELE)								
CONFORMAȚIE	PREȚ MEDIU (RON / 100 kg)					NUMĂR CARCASE	TOTAL	
	GRĂSIMI						GREUTATE MEDIE	PREȚ MEDIU (RON / 100 kg)
	1	2	3	4	5			
E	0.0	0.0	0.0	0.0	0.0	0	0.0	0.0
U	0.0	0.0	0.0	0.0	0.0	0	0.0	0.0
R	1139.7	972.6	1163.2	1184.0	1087.5	23	279.1	1084.3
O	993.1	1064.1	1099.5	1103.7	1101.9	136	233.0	1055.6
P	929.0	948.3	885.9	0.0	0.0	144	173.7	933.4
TOTAL	961.3	1011.8	1076.0	1120.0	1097.1	303	208.3	1010.1

"Z"- CARCASE DE BOVINE CU VÂRSTA CUPRINSĂ ÎNTRE 8 LUNI ȘI MAI PUȚIN DE 12 LUNI (TINERET BOVIN)								
CONFORMAȚIE	PREȚ MEDIU (RON / 100 kg)					NUMĂR CARCASE	TOTAL	
	GRĂSIMI						GREUTATE MEDIE	PREȚ MEDIU (RON / 100 kg)
	1	2	3	4	5			
E	0.0	0.0	0.0	0.0	0.0	0	0.0	0.0
U	0.0	0.0	0.0	0.0	0.0	0	0.0	0.0
R	971.5	1010.9	1094.0	0.0	0.0	9	211.1	998.2
O	1054.9	1097.1	885.3	0.0	0.0	79	201.8	1052.4
P	1046.9	1012.2	810.6	0.0	0.0	120	143.5	1038.5
TOTAL	1047.0	1069.6	890.5	0.0	0.0	208	168.6	1042.7

TOATE CATEGORIILE								
CONFORMAȚIE	PREȚ MEDIU (RON / 100 kg)					NUMĂR CARCASE	TOTAL	
	GRĂSIMI						GREUTATE MEDIE	PREȚ MEDIU (RON / 100 kg)
	1	2	3	4	5			
E	0.0	0.0	0.0	0.0	0.0	0	0.0	0.0
U	1294.3	1289.0	1059.0	0.0	0.0	6	350.4	1233.5
R	1111.6	998.8	1021.3	973.1	1013.1	167	305.8	1021.4
O	966.6	968.5	941.4	969.9	1017.5	940	258.0	962.9
P	856.4	860.1	807.8	690.0	0.0	1251	193.4	853.5
TOTAL	902.6	929.7	929.8	966.0	1016.1	2364	227.4	920.3

(*) Pentru calcularea prețurilor medii au fost luate în considerare doar bovinele cumparate de către abatoare