



Prețul de piață al bovinelor la intrarea în abator Săptămâna 8 (20 – 26 februarie 2017)

SITUAȚIA CARCASELOR DE BOVINE CLASIFICATE ÎN FUNCȚIE DE PROVENIENȚA BOVINELOR SACRIFICATE ÎN SĂPTĂMÂNA 20 - 26 FEBRUARIE 2017

PROVENIENȚĂ BOVINE SACRIFICATE		CARCASE CLASIFICATE:						PREȚ FEZABIL CATEGORIILE:					
		BOVINE CU VÂRSTA:				TOTAL		A, B, C, D, E, Z				V	
		DE 8 LUNI SAU MAI MULT (A, B, C, D, E, Z)		MAI MICĂ DE 8 LUNI (V)				TOATE CLASELE		CLASELE CONFORM REGULAMENTULUI (UE) NR. 148 /2014		TOATE CLASELE	
NUMĂR	%	NUMĂR	%	NUMĂR	%	NUMĂR	%	NUMĂR	%	NUMĂR	%		
CUMPĂRATE		2,499	52.6	101	2.1	2,600	54.7	2,212	46.5	906	19.1	77	1.6
FERME PROPRII ALE ABATOARELOR		305	6.4	3	0.1	308	6.5	303	6.4	146	3.1	3	0.1
PRESTĂRI SERVICII	PRODUCĂTORI	1,489	31.3	55	1.2	1,544	32.5	1,279	26.9	354	7.4	45	0.9
	COMERCIANȚI	276	5.8	26	0.5	302	6.4	275	5.8	105	2.2	18	0.4
TOTAL		4,569	96.1	185	3.9	4,754	100.0	4,069	85.6	1,511	31.8	143	3.0

2,515 Carcase incluse în rapoartele naționale de prețuri de piață pentru carcasele de bovine cu vârsta de 8 luni sau mai mult
52.9% din total carcase clasificate

1,052 Carcase incluse în raportul național de prețuri de piață pentru Comisia Europeană
22.2% din total carcase clasificate

80 Carcase incluse în rapoartele naționale de prețuri de piață pentru carcasele de bovine cu vârsta mai mică de 8 luni (viței)
1.7% din total carcase clasificate

Factor general de ajustare pentru cheltuielile de transport a prețurilor raportate: 0.09 RON/kg carcasă caldă-2%

N.B. Diferențele dintre valorile de la paginile 2 și 7 pe de o parte și cele de la paginile 3 și 4 pe de altă parte, se explică prin ponderile diferite aplicate pentru calcularea prețurilor medii ponderate.



Prețul bovinelor din toate clasele de conformație și acoperire cu grăsime la intrarea în abator
în săptămâna 20 - 26 februarie 2017

Categoria	Număr	Greutate în viu (kg)	Preț în viu (RON / 100 kg)	Greutate carcasă caldă-2% (kg)	Preț carcasă (RON / 100 kg)	Modificare preț vs săptămâna anterioară	
						În viu	Carcasă
"A" - TĂURAȘI	263	456.4	606.2	234.9	1178.0	0.23%	-0.52%
"B" - TAURI	107	541.0	585.6	277.0	1143.9	1.85%	0.17%
"C" - BOI	9	692.00	715.16	363.67	1360.83	61.07%	44.19%
"D" - VACI	1,623	504.2	398.5	240.4	835.6	-0.70%	-1.39%
"E" - VIȚELE	302	443.0	502.4	218.5	1018.8	-2.83%	-2.11%
"Z" - TINERET BOVIN	211	357.5	531.1	180.7	1050.6	2.51%	1.30%
A + B + C + D + E + Z	2,515	481.8	449.4	234.2	924.4	-0.19%	-0.86%
"V" - VIȚEI	80	253.3	505.8	125.8	1019.0	-2.40%	-2.65%



**Raport prețuri de piață din România versus prețuri de piață comunitare
conform Art.14.1 Regulamentul (CE) 1249/2008 modificat de Art.1.1 Regulamentul (UE) 148/2014**

Săptămâna: 8

din: 20/02/17

până în: 26/02/17

CATEGORIA	CLASA	PREȚ MEDIU			PREȚ RO /PREȚ COMUNITAR (%)
		ROMANIA		UE	
		RON / 100 kg	€ / 100 kg	€ / 100 kg	
Z	U2	1257.00	278.15	428.68	-35.11
Z	U3	0.00	0.00	403.57	
Z	R2	1235.09	273.30	392.52	-30.37
Z	R3	0.00	0.00	387.25	*
Z	O2	1143.41	253.02	349.91	-27.69
Z	O3	1141.08	252.50	352.21	-28.31
Z		1150.89	254.67	374.45	-31.99
A	U2	1359.00	300.72	405.55	-25.85
A	U3	0.00	0.00	391.81	
A	R2	1281.01	283.47	374.05	-24.22
A	R3	1359.00	300.72	376.55	-20.14
A	O2	1180.59	261.24	333.48	**
A	O3	1161.79	257.08	343.59	-25.18
A		1200.61	265.67	374.90	-29.14
B	R3	995.68	220.33	328.59	-32.95
C	U2	0.00	0.00	417.43	
C	U3	0.00	0.00	410.63	
C	U4	0.00	0.00	414.71	
C	R3	1609.00	356.04	393.44	-9.51
C	R4	0.00	0.00	408.06	
C	O3	0.00	0.00	362.23	
C	O4	0.00	0.00	383.62	
C		1609.00	356.04	390.68	-8.87
D	R3	910.05	201.38	340.88	-40.92
D	R4	929.61	205.71	310.19	-33.68
D	O2	867.58	191.98	253.77	**
D	O3	878.13	194.32	278.50	*
D	O4	952.19	210.70	284.13	-25.84
D	P2	805.98	178.35	225.24	-20.82
D	P3	850.93	188.30	264.13	-28.71
D		848.80	187.83	275.71	-31.87
E	U2	1221.00	270.19	429.20	-37.05
E	U3	0.00	0.00	420.84	
E	R2	1045.09	231.26	373.61	-38.10
E	R3	1075.77	238.05	382.43	*
E	R4	1101.00	243.63	397.75	-38.75
E	O2	1054.82	233.41	303.56	**
E	O3	1084.48	239.98	330.12	-27.31
E	O4	1104.81	244.48	374.67	-34.75
E		1065.27	235.73	383.13	-38.47
TOATE CATEGORIILE		1007.23	222.88	342.18	-34.86

* PREȚURILE PENTRU Z3, AR3, CR3, DO3 ȘI ER3 SUNT DE REFERINȚĂ ÎN UE

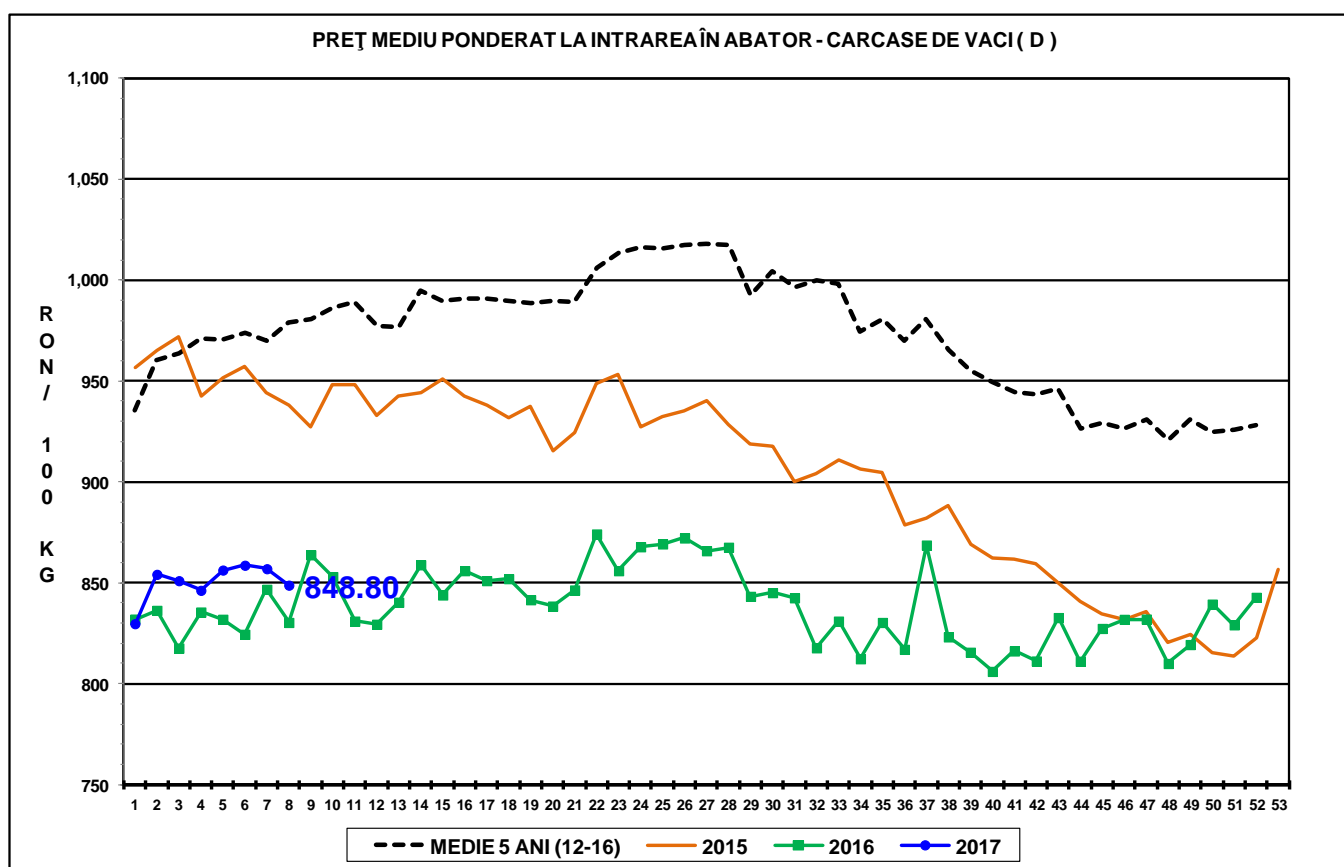
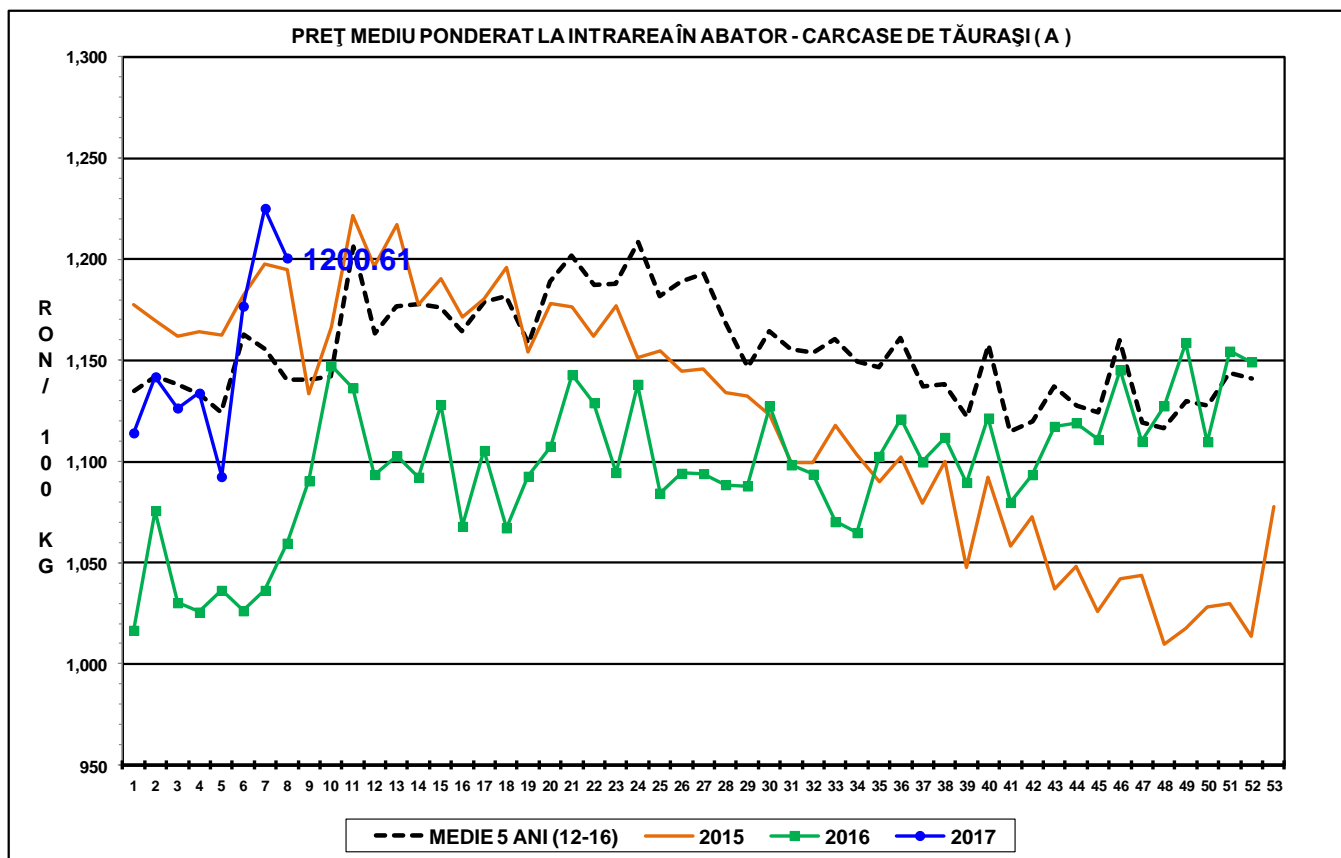
** PREȚURILE PENTRU AO2, DO2 ȘI EO2 SUNT DE REFERINȚĂ ÎN ROMÂNIA



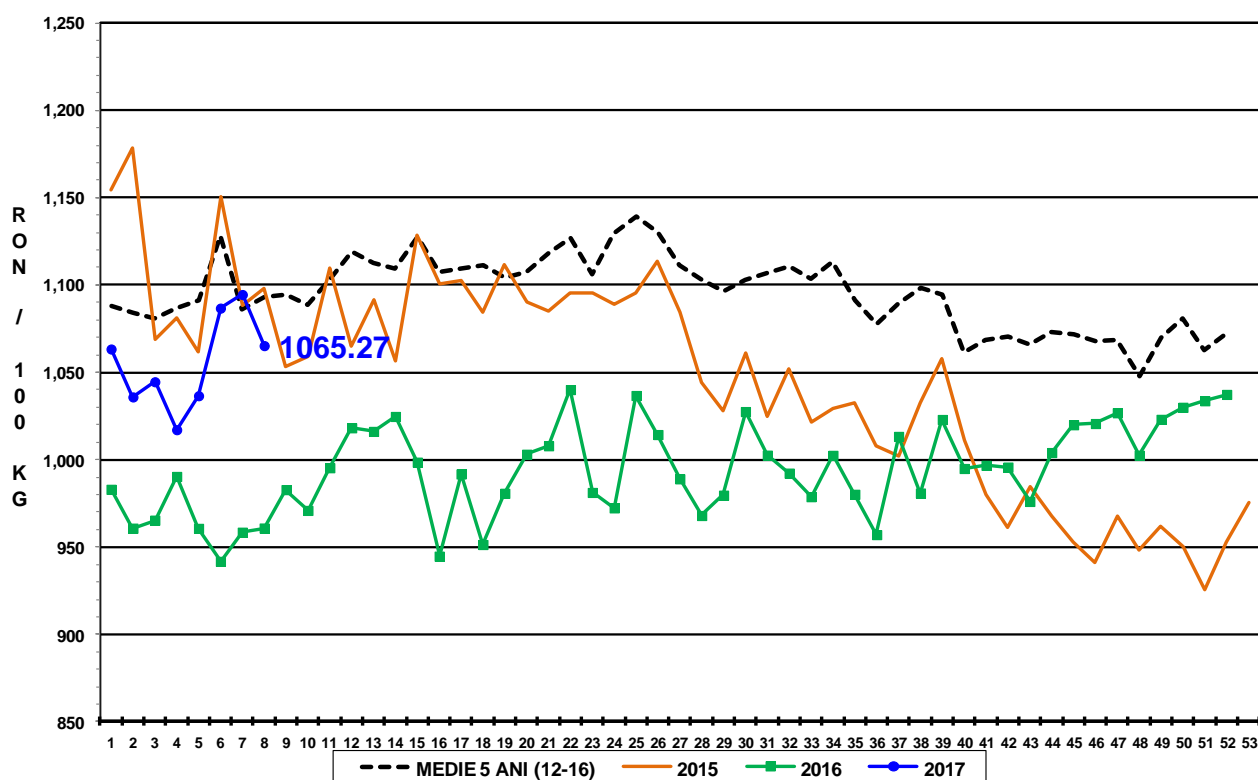
**CARCASE DE CARCASE DE BOVINE CU VÂRSTA DE 8 LUNI SAU MAI MULT LA INTRAREA ÎN ABATOR
CONFORM ART.14.1 REGULAMENTUL (CE) 1249/2008 MODIFICAT DE ART.1.1 REGULAMENTUL (UE) 148/2014**

Cotații naționale (RON / 100 kg)	SĂPT 8 / 2017	VARIAȚIE		
		1 SĂPT	1 AN	Medie 5 ani (12 - 16)
Tăurași "A"	1,200.61	-2.00%	13.30%	-7.11%
Vaci "D"	848.80	-0.95%	2.23%	-15.17%
Vițele "E"	1,065.27	-2.67%	10.87%	-2.57%

Prețuri medii europene (€ / 100 kg)	SĂPT 8 / 2017			VARIAȚIE					
				1 SĂPT			1 AN		
	A	D	E	A	D	E	A	D	E
Uniunea Europeană	374.90	275.71	383.13	0.02%	0.55%	0.00%	-0.74%	1.33%	-0.23%
Franța	376.61	315.91	405.00	0.01%	0.77%	0.50%	-0.42%	1.76%	-0.18%
Germania	375.20	274.49	339.67	-0.96%	0.66%	-0.07%	-3.59%	1.35%	-0.48%
Italia	422.32	229.49	440.48	1.59%	2.04%	-0.69%	1.18%	8.31%	0.70%
Marea Britanie	381.61	284.96	412.53	-0.46%	1.59%	0.33%	-1.12%	5.07%	-0.33%
Olanda	318.64	238.05	222.28	12.71%	-1.99%	-2.63%	0.21%	-7.34%	-14.10%
Polonia	316.11	253.31	297.60	-0.04%	1.48%	-0.01%	6.52%	6.16%	6.45%
România	265.67	187.82	235.72	-2.14%	-1.09%	-2.81%	12.04%	1.09%	9.63%
Ungaria	260.53	177.33	203.86	0.42%	-3.18%	-7.92%	3.07%	-1.18%	4.57%



PREȚ MEDIU PONDERAT LA INTRAREA ÎN ABATOR - CARCASE DE VIȚELE (E)





Report național prețuri de piață carcase de bovine cu vârsta de 8 luni sau mai mult, la intrarea în abator conform grilei UE

Săptămâna: 8

din: 20/02/17

până în 26/02/17

"A"- CARCASE DE MASCULI NECASTRATI CU VÂRSTA CUPRINSĂ ÎNTRU 12 LUNI ȘI MAI PUȚIN DE 24 DE LUNI (TĂURĂȘI)								
CONFORMAȚIE	PREȚ MEDIU (RON / 100 kg)					NUMĂR CARCASE	TOTAL	
	GRĂSIME						GREUTATE MEDIE	PREȚ MEDIU (RON / 100 kg)
	1	2	3	4	5			
E	0.0	0.0	0.0	0.0	0.0	0	0.0	0.0
U	0.0	1359.0	0.0	0.0	0.0	1	322.0	1359.0
R	1203.9	1281.0	1359.0	0.0	0.0	22	294.7	1234.2
O	1167.8	1180.6	1161.8	1099.0	0.0	161	248.0	1172.2
P	1165.8	1221.8	809.0	809.0	0.0	79	190.3	1165.1
TOTAL	1171.4	1196.8	1157.2	992.6	0.0	263	234.9	1178.0

"B"- CARCASE DE MASCULI NECASTRATI CU VÂRSTA DE 24 DE LUNI ȘI MAI MULT (TAURI)								
CONFORMAȚIE	PREȚ MEDIU (RON / 100 kg)					NUMĂR CARCASE	TOTAL	
	GRĂSIME						GREUTATE MEDIE	PREȚ MEDIU (RON / 100 kg)
	1	2	3	4	5			
E	0.0	0.0	0.0	0.0	0.0	0	0.0	0.0
U	1273.6	0.0	0.0	0.0	0.0	2	469.7	1273.6
R	1226.6	1190.6	995.7	0.0	0.0	24	381.2	1155.1
O	1198.1	1225.3	1091.9	0.0	0.0	53	265.1	1195.1
P	943.3	1268.7	0.0	0.0	0.0	28	196.3	972.3
TOTAL	1141.5	1211.7	1027.6	0.0	0.0	107	276.9	1143.9

"C"- CARCASE DE MASCULI CASTRAȚI CU VÂRSTA DE 12 LUNI ȘI MAI MULT (BOI)								
CONFORMAȚIE	PREȚ MEDIU (RON / 100 kg)					NUMĂR CARCASE	TOTAL	
	GRĂSIME						GREUTATE MEDIE	PREȚ MEDIU (RON / 100 kg)
	1	2	3	4	5			
E	0.0	0.0	0.0	0.0	0.0	0	0.0	0.0
U	0.0	0.0	0.0	0.0	0.0	0	0.0	0.0
R	0.0	0.0	1609.0	0.0	0.0	5	371.8	1609.0
O	1008.0	1007.0	0.0	0.0	0.0	2	340.5	1007.5
P	0.0	1059.6	0.0	0.0	0.0	2	366.5	1059.6
TOTAL	1008.0	1042.9	1609.0	0.0	0.0	9	363.7	1360.8

"D"- CARCASE DE FEMELE CARE AU FĂTAT (VACI)								
CONFORMAȚIE	PREȚ MEDIU (RON / 100 kg)					NUMĂR CARCASE	TOTAL	
	GRĂSIME						GREUTATE MEDIE	PREȚ MEDIU (RON / 100 kg)
	1	2	3	4	5			
E	0.0	0.0	0.0	0.0	0.0	0	0.0	0.0
U	0.0	0.0	894.0	858.0	0.0	3	366.2	880.0
R	952.5	910.6	910.1	929.6	932.7	82	327.5	918.2
O	850.1	867.6	878.1	952.2	973.9	640	268.8	872.9
P	770.6	806.0	850.9	831.9	0.0	898	211.8	790.0
TOTAL	793.5	843.7	876.2	924.7	952.5	1623	240.4	835.6

"E"- CARCASE ALE ALTOR BOVINE FEMELE CU VÂRSTA DE 12 LUNI ȘI MAI MULT (VIȚELE)								
CONFORMAȚIE	PREȚ MEDIU (RON / 100 kg)					NUMĂR CARCASE	TOTAL	
	GRĂSIME						GREUTATE MEDIE	PREȚ MEDIU (RON / 100 kg)
	1	2	3	4	5			
E	0.0	0.0	0.0	0.0	0.0	0	0.0	0.0
U	0.0	1221.0	0.0	0.0	0.0	1	235.2	1221.0
R	1018.6	1045.1	1075.8	1101.0	1156.0	20	301.6	1052.8
O	1022.1	1054.8	1084.5	1104.8	1157.1	160	237.1	1054.3
P	932.0	1006.0	888.1	894.3	0.0	121	180.0	945.2
TOTAL	973.6	1045.7	1058.5	1073.8	1156.7	302	218.5	1018.8

"Z"- CARCASE DE BOVINE CU VÂRSTA CUPRINSĂ ÎNTRU 8 LUNI ȘI MAI PUȚIN DE 12 LUNI (TINERET BOVIN)								
CONFORMAȚIE	PREȚ MEDIU (RON / 100 kg)					NUMĂR CARCASE	TOTAL	
	GRĂSIME						GREUTATE MEDIE	PREȚ MEDIU (RON / 100 kg)
	1	2	3	4	5			
E	0.0	0.0	0.0	0.0	0.0	0	0.0	0.0
U	1299.0	1257.0	0.0	0.0	0.0	2	288.6	1278.4
R	1240.8	1235.1	0.0	0.0	0.0	6	263.9	1238.2
O	1076.5	1143.4	1141.1	0.0	0.0	86	201.1	1102.7
P	994.4	915.0	0.0	0.0	0.0	117	159.6	979.4
TOTAL	1037.9	1076.6	1141.1	0.0	0.0	211	180.7	1050.6

TOATE CATEGORIILE								
CONFORMAȚIE	PREȚ MEDIU (RON / 100 kg)					NUMĂR CARCASE	TOTAL	
	GRĂSIME						GREUTATE MEDIE	PREȚ MEDIU (RON / 100 kg)
	1	2	3	4	5			
E	0.0	0.0	0.0	0.0	0.0	0	0.0	0.0
U	1279.6	1286.0	894.0	858.0	0.0	9	352.5	1142.9
R	1150.0	1042.2	1024.6	940.4	963.5	159	326.8	1049.4
O	1005.3	968.7	918.3	980.3	1017.1	1102	255.8	970.2
P	842.4	847.7	852.7	837.1	0.0	1245	202.4	844.6
TOTAL	915.4	933.7	922.2	945.0	990.9	2515	234.2	924.4



Raport național parțial prețuri de piață carcase de bovine cu vârsta de 8 luni sau mai mult, la intrarea în abator conform grilei UE (*)

Săptămâna: 8

din: 20/02/17

până în 26/02/17

"A"- CARCASE DE MASCULI NECASTRAȚI CU VÂRSTA CUPRINSĂ ÎNȚRE 12 LUNI ȘI MAI PUȚIN DE 24 DE LUNI (TĂURAȘI)								
CONFORMAȚIE	PREȚ MEDIU (RON / 100 kg)					NUMĂR CARCASE	TOTAL	
	GRĂSIME						GREUTATE MEDIE	PREȚ MEDIU (RON / 100 kg)
	1	2	3	4	5			
E	0.0	0.0	0.0	0.0	0.0	0	0.0	0.0
U	0.0	1359.0	0.0	0.0	0.0	1	322.0	1359.0
R	1190.7	1286.5	1359.0	0.0	0.0	17	307.3	1225.3
O	1152.0	1165.5	1149.2	1099.0	0.0	108	254.6	1156.2
P	1177.8	1229.4	809.0	809.0	0.0	63	190.9	1174.6
TOTAL	1165.6	1191.1	1146.7	992.6	0.0	189	238.5	1170.6

"B"- CARCASE DE MASCULI NECASTRAȚI CU VÂRSTA DE 24 DE LUNI ȘI MAI MULT (TAURI)								
CONFORMAȚIE	PREȚ MEDIU (RON / 100 kg)					NUMĂR CARCASE	TOTAL	
	GRĂSIME						GREUTATE MEDIE	PREȚ MEDIU (RON / 100 kg)
	1	2	3	4	5			
E	0.0	0.0	0.0	0.0	0.0	0	0.0	0.0
U	1273.6	0.0	0.0	0.0	0.0	2	469.7	1273.6
R	1233.8	1238.5	921.9	0.0	0.0	18	382.7	1171.0
O	1229.3	1234.2	1006.3	0.0	0.0	38	263.5	1217.5
P	943.3	1268.7	0.0	0.0	0.0	28	196.3	972.3
TOTAL	1143.1	1239.2	946.6	0.0	0.0	86	271.4	1148.3

"C"- CARCASE DE MASCULI CASTRAȚI CU VÂRSTA DE 12 LUNI ȘI MAI MULT (BOI)								
CONFORMAȚIE	PREȚ MEDIU (RON / 100 kg)					NUMĂR CARCASE	TOTAL	
	GRĂSIME						GREUTATE MEDIE	PREȚ MEDIU (RON / 100 kg)
	1	2	3	4	5			
E	0.0	0.0	0.0	0.0	0.0	0	0.0	0.0
U	0.0	0.0	0.0	0.0	0.0	0	0.0	0.0
R	0.0	0.0	1609.0	0.0	0.0	5	371.8	1609.0
O	1008.0	1007.0	0.0	0.0	0.0	2	340.5	1007.5
P	0.0	1059.6	0.0	0.0	0.0	2	366.5	1059.6
TOTAL	1008.0	1042.9	1609.0	0.0	0.0	9	363.7	1360.8

"D"- CARCASE DE FEMELE CARE AU FĂTAT (VACI)								
CONFORMAȚIE	PREȚ MEDIU (RON / 100 kg)					NUMĂR CARCASE	TOTAL	
	GRĂSIME						GREUTATE MEDIE	PREȚ MEDIU (RON / 100 kg)
	1	2	3	4	5			
E	0.0	0.0	0.0	0.0	0.0	0	0.0	0.0
U	0.0	0.0	894.0	858.0	0.0	3	366.2	880.0
R	952.5	910.6	909.5	930.3	935.3	79	323.8	918.0
O	849.1	866.2	876.0	982.0	973.9	588	263.8	871.2
P	768.2	805.9	867.3	865.1	0.0	831	207.1	788.7
TOTAL	792.3	843.6	879.3	948.1	956.2	1501	235.8	834.5

"E"- CARCASE ALE ALTOR BOVINE FEMELE CU VÂRSTA DE 12 LUNI ȘI MAI MULT (VIȚELE)								
CONFORMAȚIE	PREȚ MEDIU (RON / 100 kg)					NUMĂR CARCASE	TOTAL	
	GRĂSIME						GREUTATE MEDIE	PREȚ MEDIU (RON / 100 kg)
	1	2	3	4	5			
E	0.0	0.0	0.0	0.0	0.0	0	0.0	0.0
U	0.0	1221.0	0.0	0.0	0.0	1	235.2	1221.0
R	1018.6	1045.1	1075.8	1101.0	1156.0	20	301.6	1052.8
O	1011.7	1052.2	1088.4	1136.1	1157.1	123	237.7	1047.6
P	930.1	999.9	856.0	825.0	0.0	99	178.4	938.3
TOTAL	968.0	1045.0	1054.2	1089.5	1156.7	243	218.8	1012.6

"Z"- CARCASE DE BOVINE CU VÂRSTA CUPRINSĂ ÎNȚRE 8 LUNI ȘI MAI PUȚIN DE 12 LUNI (TINERET BOVIN)								
CONFORMAȚIE	PREȚ MEDIU (RON / 100 kg)					NUMĂR CARCASE	TOTAL	
	GRĂSIME						GREUTATE MEDIE	PREȚ MEDIU (RON / 100 kg)
	1	2	3	4	5			
E	0.0	0.0	0.0	0.0	0.0	0	0.0	0.0
U	1299.0	1257.0	0.0	0.0	0.0	2	288.6	1278.4
R	1261.2	1235.1	0.0	0.0	0.0	5	258.1	1246.9
O	1077.2	1158.9	1141.1	0.0	0.0	79	202.7	1107.1
P	984.3	881.3	0.0	0.0	0.0	98	163.7	965.2
TOTAL	1033.7	1078.6	1141.1	0.0	0.0	184	184.4	1048.2

TOATE CATEGORIILE								
CONFORMAȚIE	PREȚ MEDIU (RON / 100 kg)					NUMĂR CARCASE	TOTAL	
	GRĂSIME						GREUTATE MEDIE	PREȚ MEDIU (RON / 100 kg)
	1	2	3	4	5			
E	0.0	0.0	0.0	0.0	0.0	0	0.0	0.0
U	1279.6	1286.0	894.0	858.0	0.0	9	352.5	1142.9
R	1139.7	1032.2	1022.3	942.0	972.5	144	325.5	1043.2
O	985.9	952.4	907.0	1003.6	1017.1	938	254.3	956.4
P	834.5	843.1	865.8	855.1	0.0	1121	199.9	839.2
TOTAL	902.1	922.0	920.1	962.5	997.6	2212	231.8	914.3

(*) Pentru calcularea prețurilor medii au fost luate în considerare doar bovinele cumparate de către abatoare