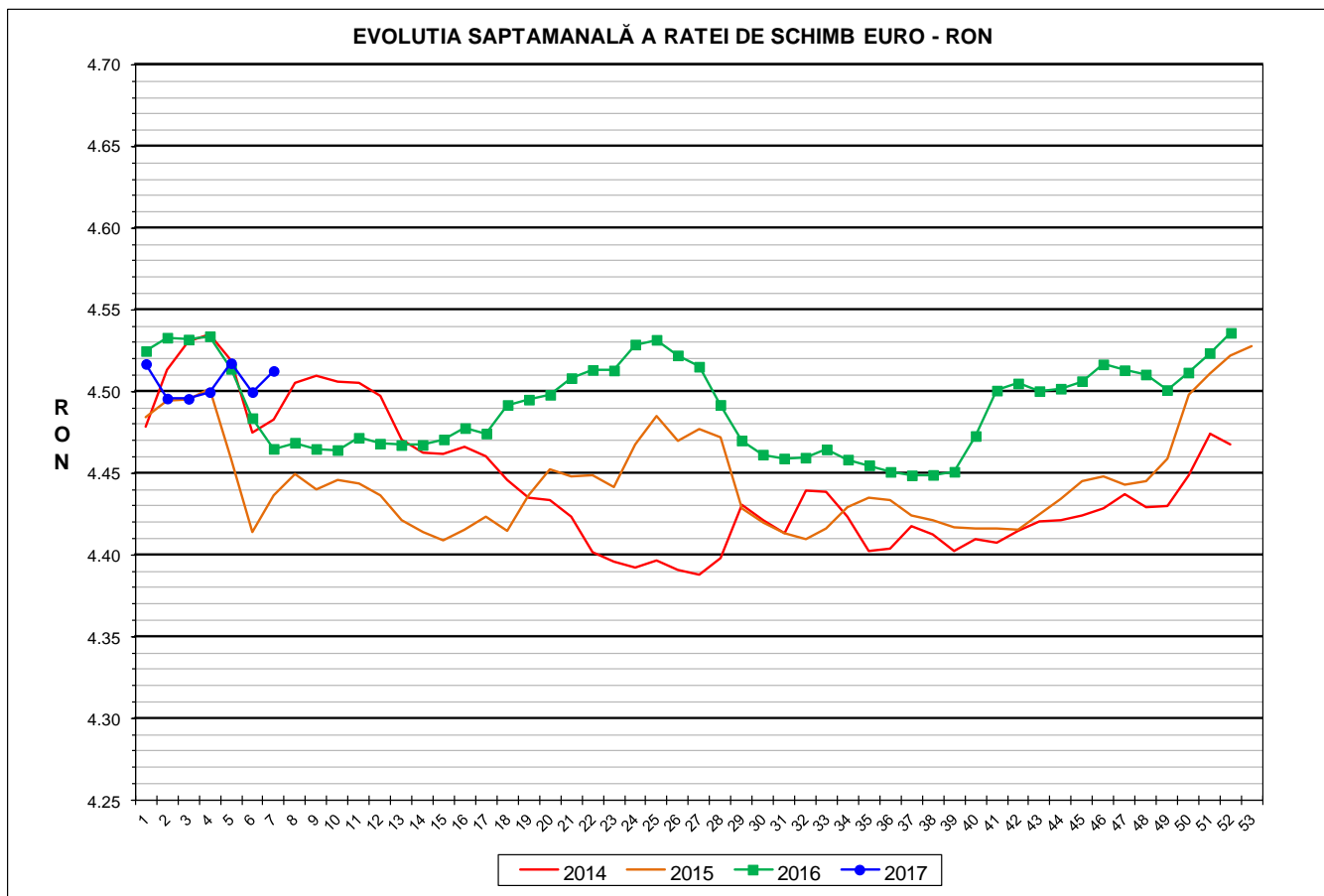




# Prețul de piață al porcilor la intrarea în abator Săptămâna 7 (13 – 19 februarie 2017)



<b>RATA DE SCHIMB EURO - RON</b>			
<b>SĂPT 7 / 2017</b>	<b>VARIAȚIE</b>		
	<b>1 SĂPT</b>	<b>4 SĂPT</b>	<b>1 AN</b>
<b>1€ = 4.5127 RON</b>	<b>0.29%</b>	<b>0.38%</b>	<b>1.07%</b>



**SITUAȚIA CARCASELOR DE PORCINE CLASIFICATE  
ÎN FUNCȚIE DE PROVENIENȚA PORCILOR SACRIFICAȚI  
IN SĂPTĂMÂNA 13 - 19 FEBRUARIE 2017**

		NUMĂR CARCASE	% DIN TOTAL
PROVENIENȚĂ PORCI SACRIFICAȚI	TRANZACȚII COMERCIALE ÎNTRE ABATOARE ȘI FURNIZORI	66,985	83.35
	FERME PROPRII ALE ABATOARELOR	8,490	10.56
	PRESTĂRI SERVICII	4,891	6.09
<b>TOTAL CARCASE CLASIFICATE CU GREUTATEA CALDĂ 50 - 120 KG</b>		<b>80,366</b>	<b>100.00</b>
DIN CARE DIN COMERȚ INTRACOMUNITAR		335	0.42

Situția porcilor proveniți din tranzacții comerciale  
între abatoare și furnizori care fac obiectul raportării prețurilor  
în săptămâna 13 - 19 februarie 2017

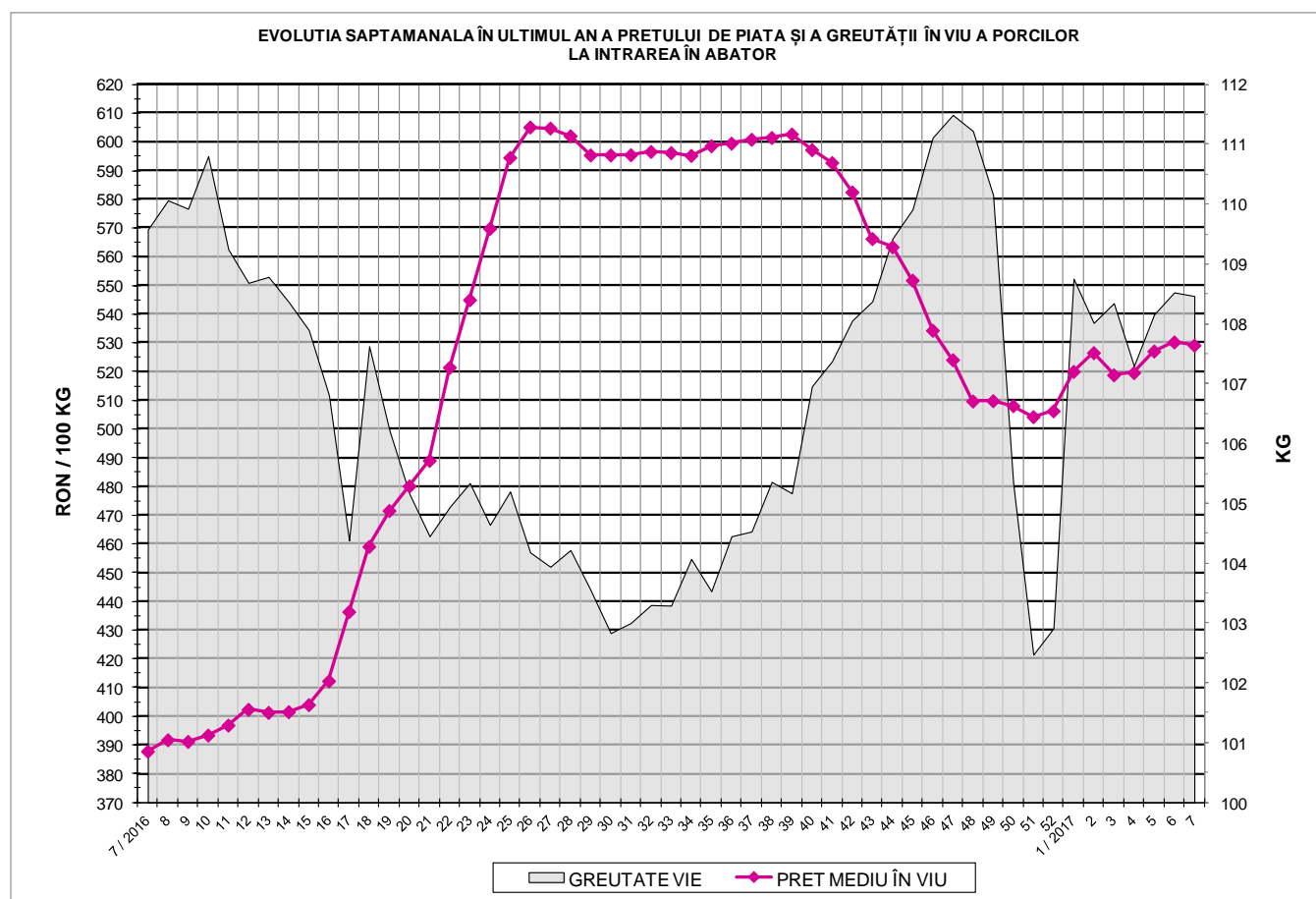
Tip preț la intrarea în abator		Carcase cu greutatea caldă 60 - 120 kg			
		SEUROP		d.c. S+E	
		nr	% din total carcase clasificate	nr	% din total carcase clasificate
De bază pentru 56% carne macră	în carcasă	21,460	26.7%	18,225	22.7%
	în viu	3,962	4.9%	3,461	4.3%
Forfetar în viu		41,137	51.2%	38,159	47.5%
Total		66,559	82.8%	59,845	74.5%

**Carcase incluse în raportul național de prețuri pentru DG AGRI**



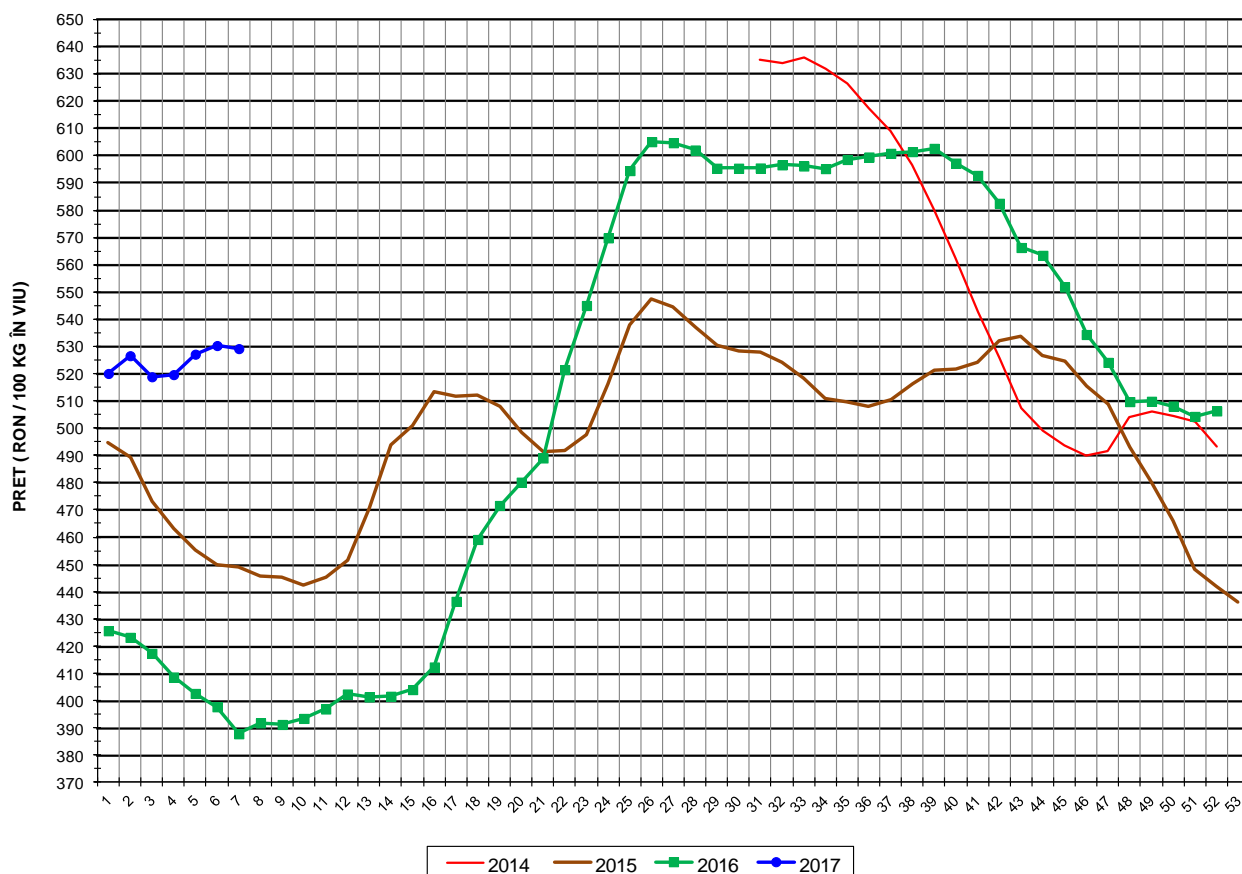
## Prețul de piață al porcilor în săptămâna 13 - 19 februarie 2017

Clasa	% carne macră	Număr porci	% din total porci	Procent mediu carne macră	Greutate medie (kg)		Preț mediu (RON / 100 kg)	
					vie	carcasă caldă - 2%	viu	carcasă caldă - 2%
S	≥ 60	33,392	50.17	62.2	105.2	81.5	535.56	691.82
E	55 - 59.9	26,453	39.74	57.9	110.8	86.4	529.51	679.16
U	50 - 54.9	5,894	8.86	53.2	115.2	90.3	505.44	644.88
R	45 - 49.9	738	1.11	48.4	117.5	92.5	456.31	580.07
O	40 - 44.9	74	0.11	43.2	117.1	91.3	454.06	582.39
P	< 40	8	0.01	34.8	127.6	96.1	484.41	643.16
<b>TOTAL</b>		<b>66,559</b>	<b>100.00</b>	<b>59.5</b>	<b>108.5</b>	<b>84.3</b>	<b>529.21</b>	<b>680.72</b>





EVOLUTIA SAPTAMANALA A PRETULUI DE PIATA ÎN VIU AL PORCILOR ÎN ROMANIA



PREȚ ÎN VIU			
SĂPT 7 / 2017	VARIAȚIE		
	1 SĂPT	4 SĂPT	1 AN
529.21 RON	-0.21%	1.99%	36.47%

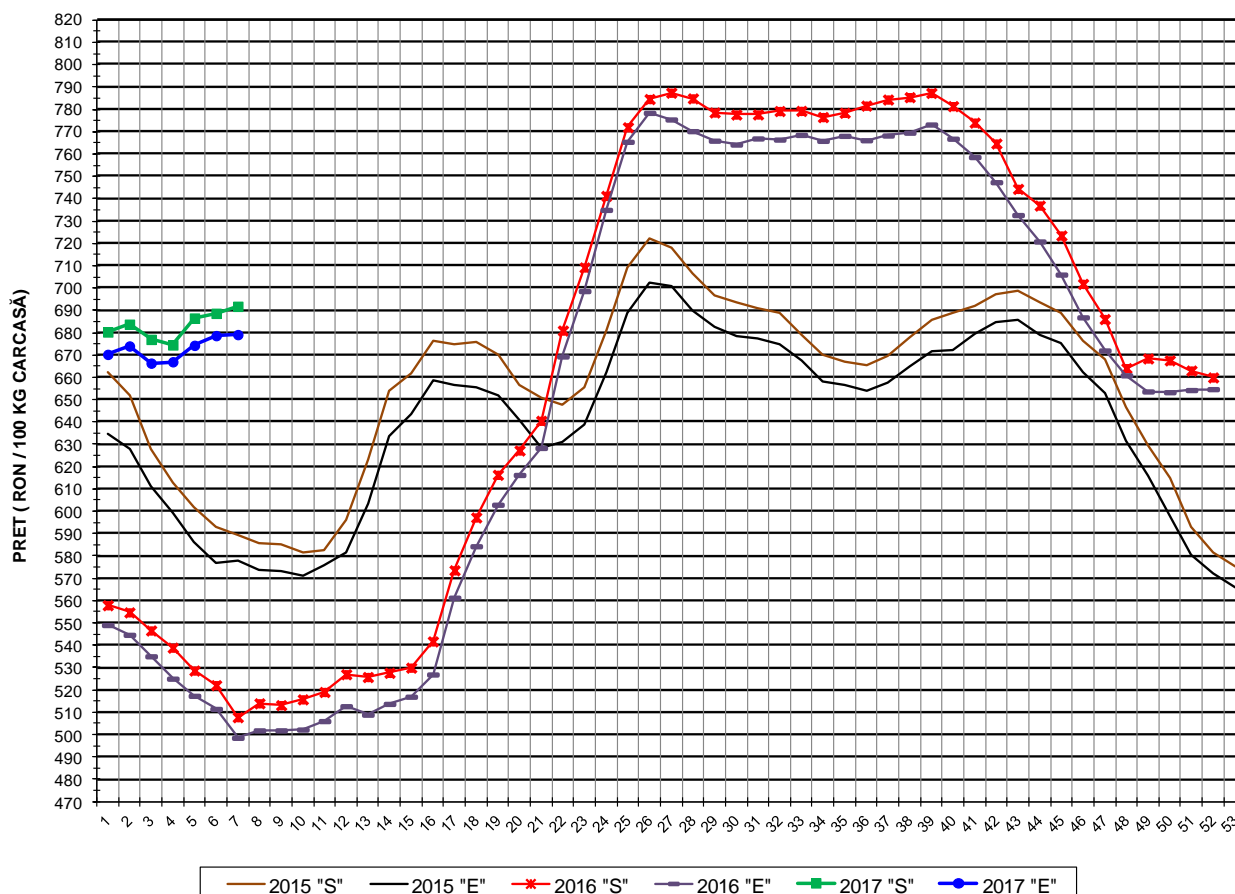


PREȚUL PE PROCENT CARNE MACRĂ AL PORCILOR  
ÎN SĂPTĂMÂNA 13 - 19 FEBRUARIE 2017

% CARNE MACRĂ		NUMĂR PORCI	% CUMULATIV DIN TOTAL PORCI	GREUTATE (KG)		PREȚ MEDIU (RON/ 100 KG)	
NIVEL GRILA PREȚURI	MEDIE			VIE	CARCASA CALDĂ - 2%	VIU	CARCASA CALDĂ - 2%
≥64	65.0	5,001	7.51	102.93	79.66	532.99	688.72
63	63.4	4,791	14.71	103.79	80.37	534.43	690.19
62	62.4	6,934	25.13	105.00	81.22	535.69	692.50
61	61.5	8,453	37.83	105.61	81.62	536.64	694.43
60	60.5	8,213	50.17	107.31	83.27	536.47	691.36
59	59.5	7,488	61.42	108.86	84.71	534.98	687.49
58	58.5	6,551	71.26	110.19	85.78	532.24	683.66
57	57.5	5,266	79.17	111.46	86.95	528.38	677.31
56	56.5	4,121	85.36	112.42	87.82	523.79	670.51
55	55.4	3,027	89.91	113.40	88.76	520.43	664.91
54	54.4	2,122	93.10	114.71	89.89	516.95	659.69
53	53.4	1,601	95.51	115.15	90.30	510.43	650.89
52	52.4	1,059	97.10	115.46	90.50	503.71	642.63
51	51.5	667	98.10	114.99	90.17	490.52	625.51
≤50	48.7	1,265	100.00	117.28	92.00	457.62	583.37
MEDIE	59.5	66,559	100.00	108.47	84.33	529.21	680.72

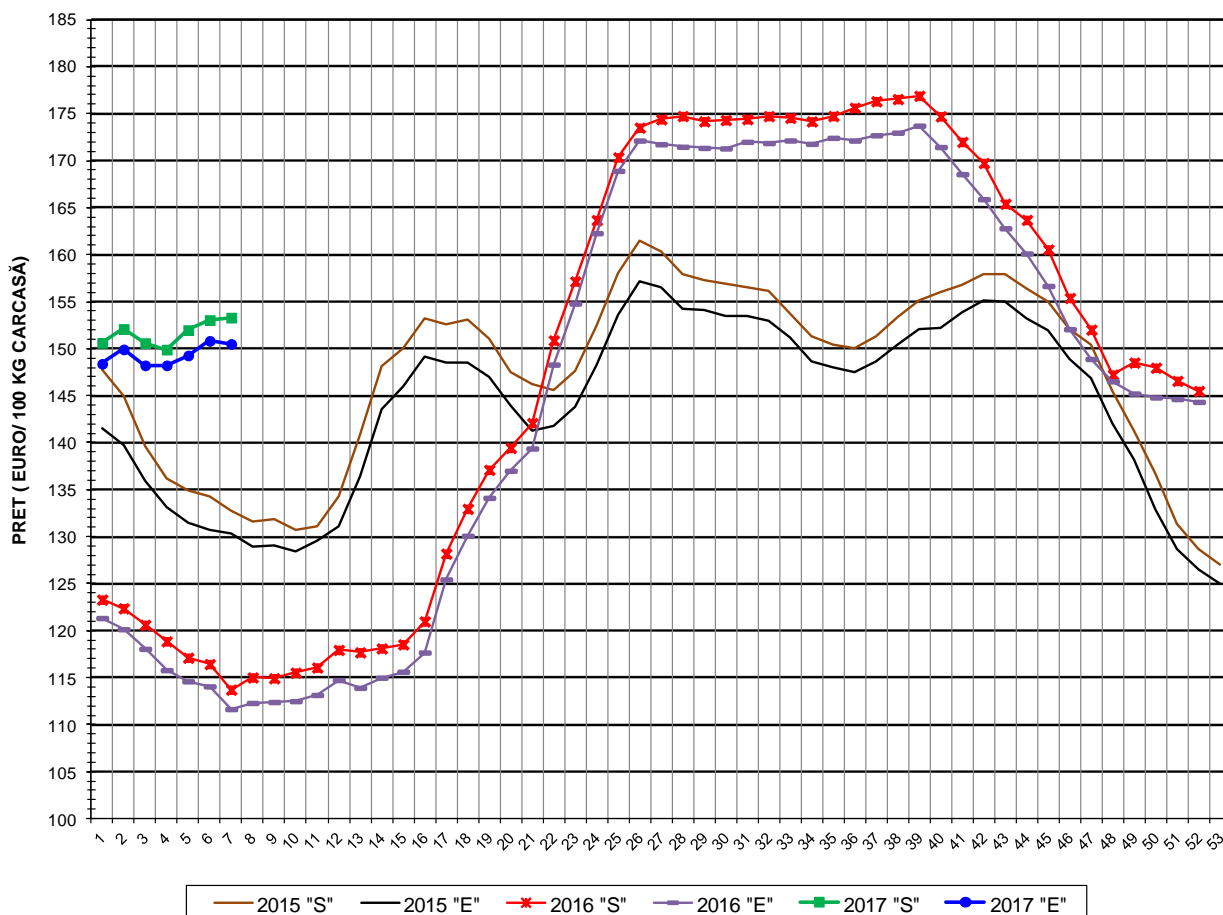
Culorile de fond ale rândurilor din tabelul de mai sus au legătură cu grila de prețuri.

EVOLUTIA SAPTAMANALA A PRETELUI DE PIATA AL CARCASELOR - CLASELE "S" & "E" ÎN ROMANIA



PREȚ NAȚIONAL CARCASE CALITATEA STANDARD - CLASELE "S" & "E"				
CLASA	PREȚ SĂPT 7 / 2017	VARIAȚIE		
		1 SĂPT	4 SĂPT	1 AN
S	691.82 RON	0.46%	2.19%	36.25%
E	679.16 RON	0.07%	1.92%	36.23%

EVOLUTIA SAPTAMANALA A PRETELUI DE PIATA AL CARCASELOR CALITATEA- CLASELE "S"&"E" ÎN ROMANIA



PREȚ NAȚIONAL CARCASE CALITATEA STANDARD - CLASELE "S"&"E"				
CLASA	PREȚ SAPT 7 / 2017	VARIAȚIE		
		1 SĂPT	4 SĂPT	1 AN
S	153.31 €	0.17%	1.80%	32.34%
E	150.50 €	-0.22%	1.53%	34.79%



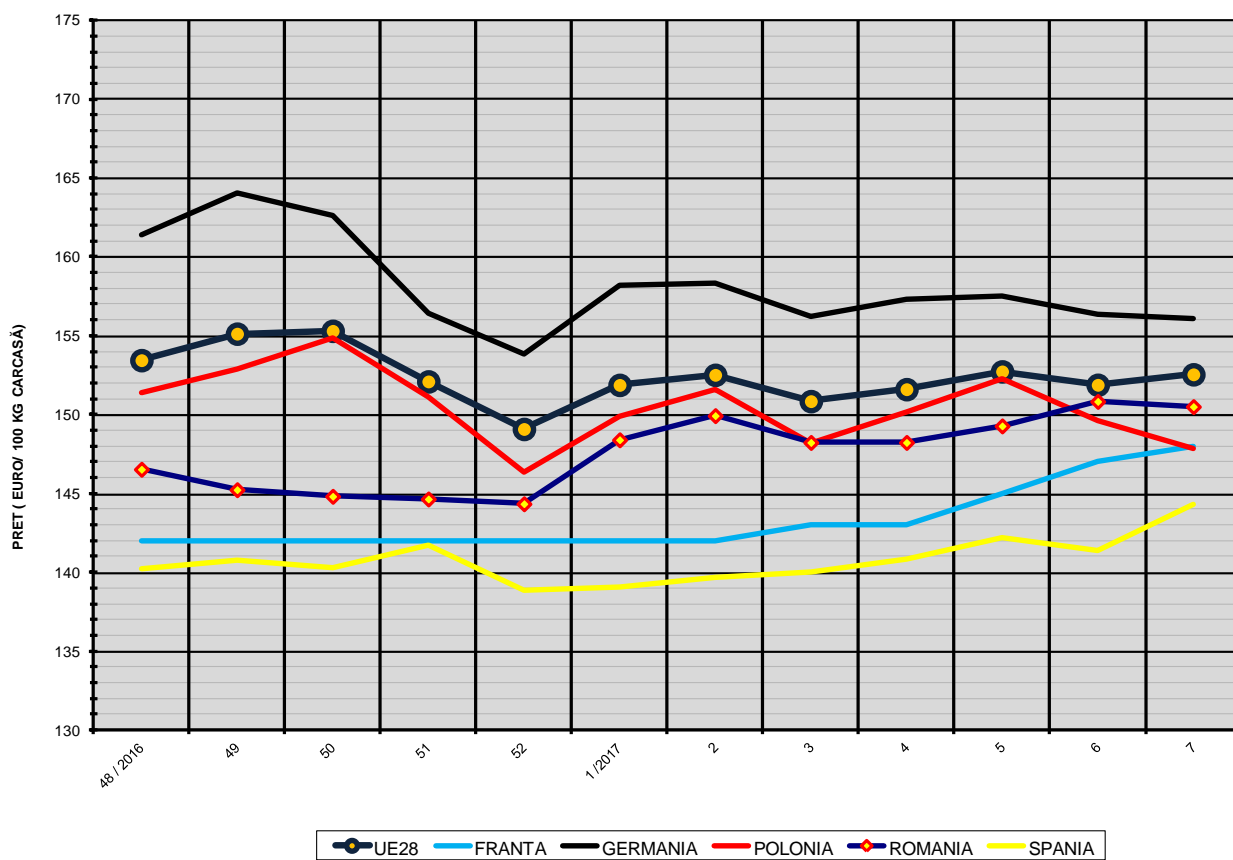
**% PREȚ DE PIAȚĂ ÎN ROMÂNIA ȘI ÎN UE28 vs PRAGUL DE REFERINȚĂ UE28**

SAPTAMANA	PREȚ (EUR)					% PREȚ vs PRAGUL DE REFERINȚĂ UE28 (*)				
	ROMÂNIA			UE28		ROMÂNIA			UE28	
	"S"	"E"	"S" + "E"	"S"	"E"	"S"	"E"	"S" + "E"	"S"	"E"
33 / 2016	174.56	172.15	173.56	165.36	163.61	115.65%	114.06%	114.99%	109.55%	108.40%
34	174.18	171.80	173.28	165.43	163.10	115.40%	113.82%	114.80%	109.60%	108.06%
35	174.75	172.44	173.89	165.60	163.29	115.78%	114.24%	115.20%	109.71%	108.18%
36	175.63	172.15	174.38	165.91	163.80	116.36%	114.05%	115.53%	109.92%	108.52%
37	176.33	172.71	174.92	167.05	165.46	116.82%	114.42%	115.89%	110.67%	109.62%
38	176.56	172.98	175.05	169.08	168.05	116.97%	114.60%	115.98%	112.02%	111.34%
39	176.91	173.73	175.61	168.72	167.01	117.20%	115.10%	116.35%	111.78%	110.65%
40	174.72	171.46	173.24	164.86	163.95	115.75%	113.59%	114.77%	109.22%	108.62%
41	172.00	168.57	170.53	161.05	159.07	113.95%	111.68%	112.98%	106.70%	105.39%
42	169.75	165.91	168.05	156.70	154.98	112.47%	109.92%	111.33%	103.82%	102.68%
43	165.42	162.81	164.12	153.58	152.41	109.59%	107.87%	108.74%	101.75%	100.97%
44	163.70	160.13	162.13	152.09	151.59	108.46%	106.09%	107.42%	100.76%	100.43%
45	160.56	156.67	158.88	151.33	150.89	106.37%	103.80%	105.26%	100.26%	99.97%
46	155.40	152.08	153.83	151.11	150.89	102.95%	100.75%	101.92%	100.11%	99.97%
47	152.03	148.91	150.57	151.89	152.04	100.72%	98.65%	99.75%	100.63%	100.73%
48	147.24	146.53	146.89	152.74	153.45	97.55%	97.08%	97.32%	101.19%	101.66%
49	148.52	145.23	147.03	153.85	155.13	98.39%	96.22%	97.41%	101.93%	102.77%
50	147.97	144.81	146.67	154.11	155.30	98.04%	95.94%	97.17%	102.10%	102.89%
51	146.57	144.64	145.82	151.57	152.10	97.11%	95.83%	96.61%	100.42%	100.77%
52	145.50	144.34	145.04	148.92	149.08	96.39%	95.63%	96.09%	98.67%	98.77%
1 / 2017	150.62	148.39	149.55	150.88	151.88	99.79%	98.31%	99.08%	99.96%	100.62%
2	152.10	149.93	151.10	151.72	152.52	100.77%	99.33%	100.10%	100.52%	101.04%
3	150.59	148.23	149.52	150.67	150.85	99.77%	98.20%	99.06%	99.82%	99.94%
4	149.91	148.23	149.18	151.13	151.60	99.32%	98.20%	98.83%	100.13%	100.44%
5	151.98	149.28	150.75	152.71	152.73	100.69%	98.90%	99.87%	101.18%	101.19%
6	153.05	150.83	152.08	151.90	151.88	101.40%	99.93%	100.76%	100.64%	100.63%
7	153.31	150.50	152.03	153.59	152.55	101.57%	99.71%	100.72%	101.76%	101.07%

(\*) 150.939 EUR conform Art. 7 [1] al Reg. [UE] nr. 1308/2013



EVOLUTIA SĂPTĂMÂNALĂ A PREȚULUI CLASA "E" ÎN UE28 ȘI ÎN CÂTEVA STATE MEMBRE



COMPARAȚII DE PREȚURI

SĂPT 7 / 2017 =	UE28	FR	DE	PL	RO	ES	RO vs UE28	RO vs FR	RO vs DE	RO vs PL	RO vs ES
	152.55 €	148.00 €	156.10 €	147.86 €	150.50 €	144.29 €	-2.05 € ( -1.3% )	2.50 € ( 1.7% )	-5.60 € ( -3.6% )	2.64 € ( 1.8% )	6.21 € ( 4.3% )



PREȚUL CARCASELOR DIN CLASA "E" ÎN STATELE MEMBRE VERSUS PREȚUL UE  
ÎN SĂPTĂMÂNA 13 - 19 FEBRUARIE 2017

