



Prețul de piață al bovinelor la intrarea în abator Săptămâna 6 (6 – 12 februarie 2017)

SITUAȚIA CARCASELOR DE BOVINE CLASIFICATE ÎN FUNCȚIE DE PROVENIENȚA BOVINELOR SACRIFICATE ÎN SĂPTĂMÂNA 6 - 12 FEBRUARIE 2017

PROVENIENȚĂ BOVINE SACRIFICATE		CARCASE CLASIFICATE:						PREȚ FEZABIL CATEGORIILE:					
		BOVINE CU VÂRSTA:				TOTAL		A, B, C, D, E, Z				V	
		DE 8 LUNI SAU MAI MULT (A, B, C, D, E, Z)		MAI MICĂ DE 8 LUNI (V)				TOATE CLASELE		CLASELE CONFORM REGULAMENTULUI (UE) NR. 148 /2014		TOATE CLASELE	
NUMĂR	%	NUMĂR	%	NUMĂR	%	NUMĂR	%	NUMĂR	%	NUMĂR	%		
CUMPĂRATE		2,595	52.4	91	1.8	2,686	54.2	2,344	47.3	915	18.5	67	1.4
FERME PROPRII ALE ABATOARELOR		265	5.3	7	0.1	272	5.5	263	5.3	146	2.9	7	0.1
PRESTĂRI SERVICII	PRODUCĂTORI	1,616	32.6	40	0.8	1,656	33.4	1,348	27.2	309	6.2	35	0.7
	COMERCIANȚI	316	6.4	25	0.5	341	6.9	316	6.4	81	1.6	15	0.3
TOTAL		4,792	96.7	163	3.3	4,955	100.0	4,271	86.2	1,451	29.3	124	2.5

2,607 Carcase incluse în rapoartele naționale de prețuri de piață pentru carcasele de bovine cu vârsta de 8 luni sau mai mult
52.6% din total carcase clasificate

1,061 Carcase incluse în raportul național de prețuri de piață pentru Comisia Europeană
21.4% din total carcase clasificate

74 Carcase incluse în rapoartele naționale de prețuri de piață pentru carcasele de bovine cu vârsta mai mică de 8 luni (viței)
1.5% din total carcase clasificate

Factor general de ajustare pentru cheltuielile de transport a prețurilor raportate: 0.09 RON/kg carcasă caldă-2%

N.B. Diferențele dintre valorile de la paginile 2 și 7 pe de o parte și cele de la paginile 3 și 4 pe de altă parte, se explică prin ponderile diferite aplicate pentru calcularea prețurilor medii ponderate.

Prețul bovinelor din toate clasele de conformație și acoperire cu grăsime la intrarea în abator
în săptămâna 6 - 12 februarie 2017

Categoria	Număr	Greutate în viu (kg)	Preț în viu (RON / 100 kg)	Greutate carcasă caldă-2% (kg)	Preț carcasă (RON / 100 kg)	Modificare preț vs săptămâna anterioară	
						În viu	Carcasă
"A" - TĂURAȘI	347	443.1	585.6	225.9	1148.7	2.53%	3.12%
"B" - TAURI	91	471.6	556.1	240.5	1090.5	5.81%	5.84%
"C" - BOI	33	687.18	527.24	346.72	1044.98	-10.84%	-9.57%
"D" - VACI	1,612	484.1	402.1	229.4	848.6	1.41%	1.38%
"E" - VIȚELE	344	428.0	519.1	212.0	1048.2	8.02%	6.93%
"Z" - TINERET BOVIN	180	330.4	530.1	167.6	1044.9	0.94%	-0.39%
A + B + C + D + E + Z	2,607	462.7	453.9	224.2	936.8	4.16%	3.69%
"V" - VIȚEI	74	255.6	523.2	128.6	1039.7	-0.65%	-2.45%



**Raport prețuri de piață din România versus prețuri de piață comunitare
conform Art.14.1 Regulamentul (CE) 1249/2008 modificat de Art.1.1 Regulamentul (UE) 148/2014**

Săptămâna: 6

din: 06/02/17

până în: 12/02/17

CATEGORIA	CLASA	PREȚ MEDIU			PREȚ RO /PREȚ COMUNITAR (%)
		ROMANIA		UE	
		RON / 100 kg	€ / 100 kg	€ / 100 kg	
Z	U2	0.00	0.00	427.36	
Z	U3	1208.00	268.46	404.54	-33.64
Z	R2	1160.06	257.81	392.86	-34.38
Z	R3	909.00	202.01	385.75	-47.63 *
Z	O2	1127.22	250.51	345.14	-27.42
Z	O3	1171.47	260.34	340.44	-23.53
Z		1128.10	250.71	370.37	-32.31
A	U2	0.00	0.00	408.43	
A	U3	0.00	0.00	392.36	
A	R2	1238.69	275.28	374.32	-26.46
A	R3	1373.98	305.35	376.93	-18.99 *
A	O2	1158.56	257.47	335.21	-23.19 **
A	O3	1158.90	257.55	342.05	-24.70
A		1176.80	261.52	375.79	-30.41
B	R3	1116.59	248.15	330.80	-24.98
C	U2	0.00	0.00	414.53	
C	U3	0.00	0.00	409.99	
C	U4	0.00	0.00	413.25	
C	R3	1609.00	357.58	392.75	-8.95
C	R4	0.00	0.00	407.69	
C	O3	1057.00	234.90	360.23	-34.79
C	O4	0.00	0.00	382.73	
C		1242.26	276.07	389.57	-29.13
D	R3	922.27	204.96	337.57	-39.28
D	R4	900.99	200.23	306.41	-34.65
D	O2	875.57	194.58	253.48	-23.24 **
D	O3	898.13	199.60	275.34	-27.51 *
D	O4	903.63	200.82	282.53	-28.92
D	P2	820.01	182.24	221.63	-17.77
D	P3	857.51	190.57	260.59	-26.87
D		858.67	190.83	273.24	-30.16
E	U2	1044.00	232.02	425.27	-45.44
E	U3	1044.00	232.02	422.30	-45.06
E	R2	1141.50	253.68	374.08	-32.19
E	R3	1080.42	240.11	381.90	-37.13 *
E	R4	1195.67	265.72	396.59	-33.00
E	O2	1055.70	234.62	303.61	-22.72 **
E	O3	1152.06	256.03	328.61	-22.09
E	O4	1131.81	251.53	371.10	-32.22
E		1086.75	241.52	382.33	-36.83
TOATE CATEGORIILE		998.86	221.99	341.11	-34.92

* PREȚURILE PENTRU Z3, AR3, CR3, DO3 ȘI ER3 SUNT DE REFERINȚĂ ÎN UE

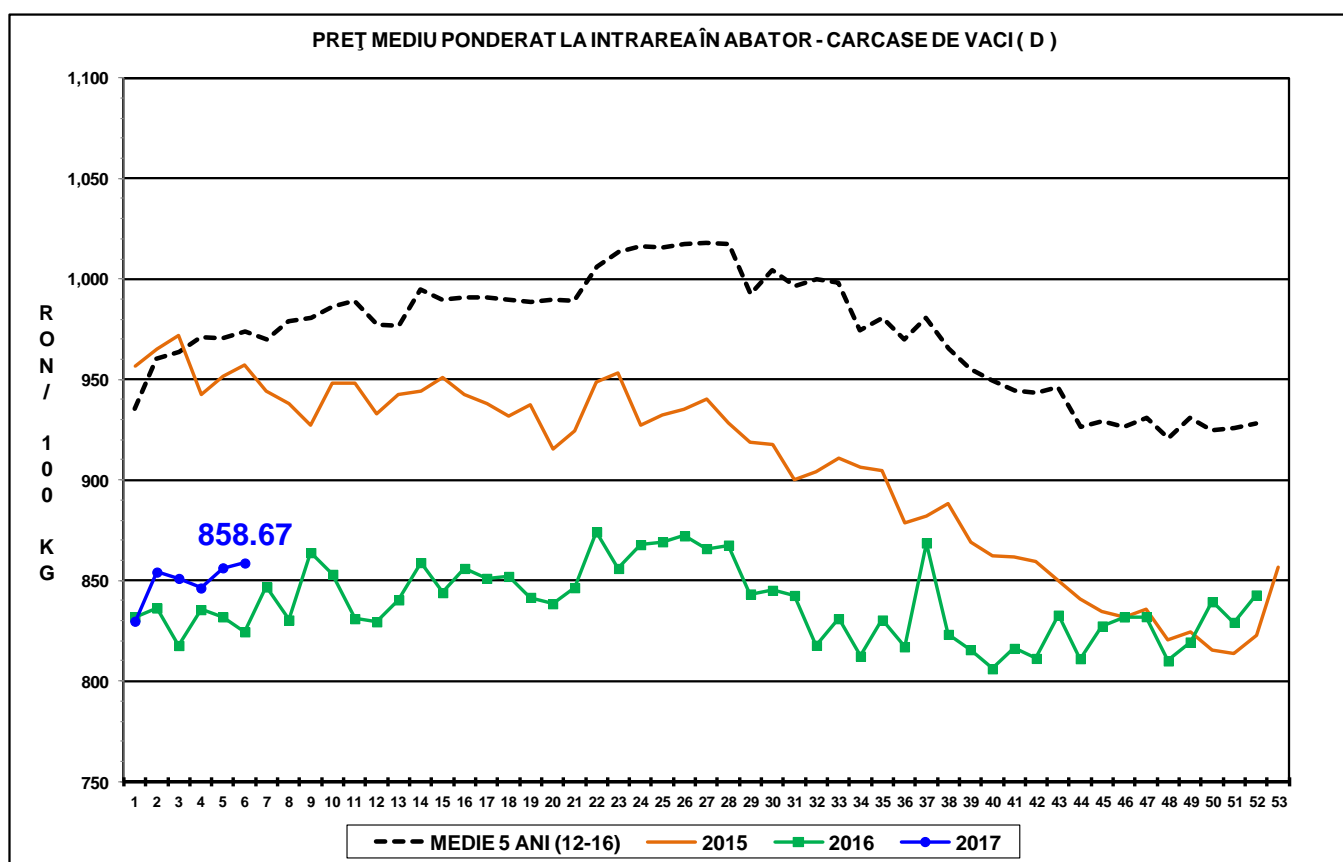
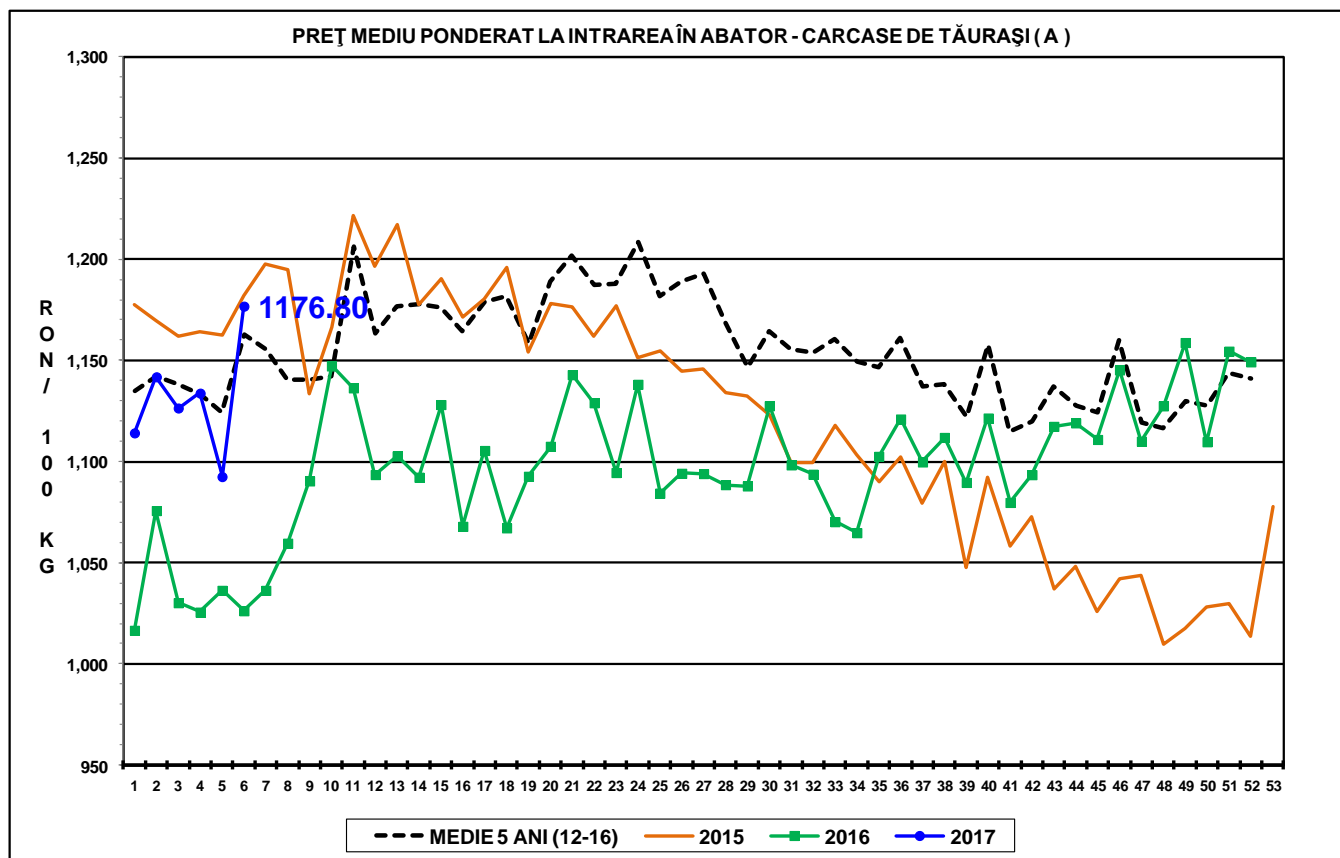
** PREȚURILE PENTRU AO2, DO2 ȘI EO2 SUNT DE REFERINȚĂ ÎN ROMÂNIA



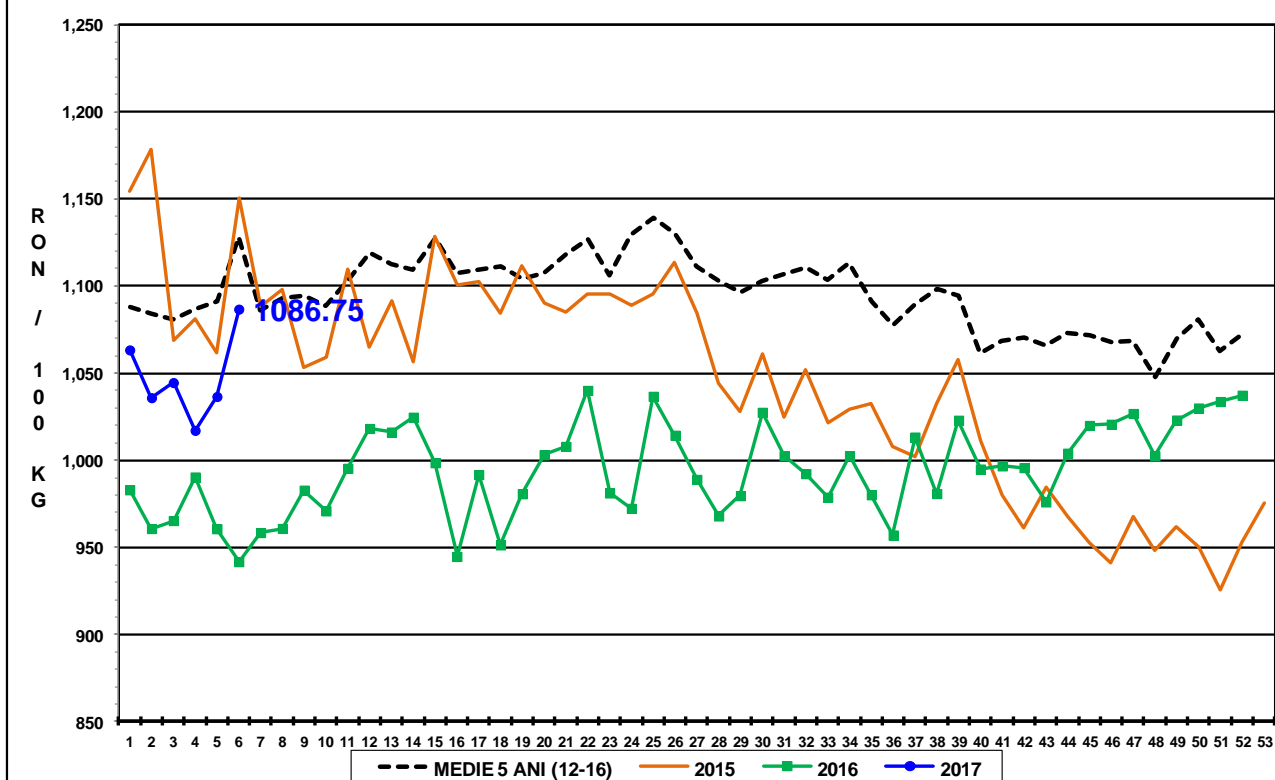
**CARCASE DE CARCASE DE BOVINE CU VÂRSTA DE 8 LUNI SAU MAI MULT LA INTRAREA ÎN ABATOR
CONFORM ART.14.1 REGULAMENTUL (CE) 1249/2008 MODIFICAT DE ART.1.1 REGULAMENTUL (UE) 148/2014**

Cotații naționale (RON / 100 kg)	SĂPT 6 / 2017	VARIAȚIE		
		1 SĂPT	1 AN	Medie 5 ani (12 - 16)
Tăurași "A"	1,176.80	7.71%	14.67%	-11.75%
Vaci "D"	858.67	0.28%	4.15%	-15.34%
Vițele "E"	1,086.75	4.84%	15.39%	-3.66%

Prețuri medii europene (€ / 100 kg)	SĂPT 6 / 2017			VARIAȚIE					
				1 SĂPT			1 AN		
	A	D	E	A	D	E	A	D	E
Uniunea Europeană	375.79	273.23	382.33	0.15%	-0.74%	0.22%	-0.54%	0.97%	-0.65%
Franța	375.45	311.87	403.35	0.35%	0.58%	0.45%	-0.74%	1.59%	-0.02%
Germania	380.21	272.08	340.75	0.22%	0.33%	-0.13%	-2.45%	1.22%	-0.31%
Italia	424.14	224.97	440.75	0.72%	-16.58%	1.63%	1.82%	7.26%	-0.15%
Marea Britanie	381.18	277.94	409.84	-0.07%	0.81%	0.06%	-2.89%	1.58%	-2.27%
Olanda	332.15	242.04	228.02	9.14%	1.90%	1.66%	5.95%	-6.31%	-9.45%
Polonia	315.04	244.53	296.39	-0.89%	-2.82%	-0.21%	6.26%	4.70%	6.84%
România	261.53	190.83	241.51	8.13%	0.67%	5.25%	14.26%	3.78%	14.98%
Ungaria	257.47	183.99	212.42	-2.92%	-1.63%	12.69%	-2.23%	0.38%	14.17%



PREȚ MEDIU PONDERAT LA INTRAREA ÎN ABATOR - CARCASE DE VIȚELE (E)





Raport național prețuri de piață carcase de bovine cu vârsta de 8 luni sau mai mult, la intrarea în abator conform grilei UE

Săptămâna: 6

din: 06/02/17

până în 12/02/17

"A"- CARCASE DE MASCULI NECASTRAȚI CU VÂRSTA CUPRINSĂ ÎNTRE 12 LUNI ȘI MAI PUȚIN DE 24 DE LUNI (TĂURASA)								
CONFORMAȚIE	PREȚ MEDIU (RON / 100 kg)					NUMĂR CARCASE	TOTAL	
	GRĂSIME						GREUTATE MEDIE	PREȚ MEDIU (RON / 100 kg)
	1	2	3	4	5			
E	0.0	0.0	0.0	0.0	0.0	0	0.0	0.0
U	1355.0	0.0	0.0	0.0	0.0	1	318.9	1355.0
R	1230.3	1238.7	1374.0	0.0	0.0	28	298.0	1269.5
O	1136.7	1158.6	1158.9	1324.4	0.0	187	244.3	1148.8
P	1095.2	1138.5	0.0	0.0	0.0	131	183.4	1103.6
TOTAL	1127.1	1166.1	1216.3	1324.4	0.0	347	225.9	1148.7

"B"- CARCASE DE MASCULI NECASTRAȚI CU VÂRSTA DE 24 DE LUNI ȘI MAI MULT (TAURI)								
CONFORMAȚIE	PREȚ MEDIU (RON / 100 kg)					NUMĂR CARCASE	TOTAL	
	GRĂSIME						GREUTATE MEDIE	PREȚ MEDIU (RON / 100 kg)
	1	2	3	4	5			
E	0.0	0.0	0.0	0.0	0.0	0	0.0	0.0
U	0.0	0.0	0.0	0.0	0.0	0	0.0	0.0
R	1268.6	1138.3	1116.6	0.0	0.0	12	334.1	1158.7
O	1131.3	1142.9	1008.3	1087.0	0.0	46	264.3	1128.4
P	968.2	816.0	0.0	0.0	0.0	33	173.4	962.0
TOTAL	1072.4	1129.7	1085.3	1087.0	0.0	91	240.5	1090.5

"C"- CARCASE DE MASCULI CASTRAȚI CU VÂRSTA DE 12 LUNI ȘI MAI MULT (BOI)								
CONFORMAȚIE	PREȚ MEDIU (RON / 100 kg)					NUMĂR CARCASE	TOTAL	
	GRĂSIME						GREUTATE MEDIE	PREȚ MEDIU (RON / 100 kg)
	1	2	3	4	5			
E	0.0	0.0	0.0	0.0	0.0	0	0.0	0.0
U	0.0	0.0	0.0	0.0	0.0	0	0.0	0.0
R	0.0	0.0	1609.0	0.0	0.0	3	302.2	1609.0
O	819.1	943.5	1057.0	0.0	0.0	7	358.2	939.9
P	824.9	1023.8	1057.3	0.0	0.0	23	349.0	1014.1
TOTAL	822.7	1004.0	1179.1	0.0	0.0	33	346.7	1045.0

"D"- CARCASE DE FEMELE CARE AU FĂTAT (VACI)								
CONFORMAȚIE	PREȚ MEDIU (RON / 100 kg)					NUMĂR CARCASE	TOTAL	
	GRĂSIME						GREUTATE MEDIE	PREȚ MEDIU (RON / 100 kg)
	1	2	3	4	5			
E	0.0	0.0	0.0	0.0	0.0	0	0.0	0.0
U	0.0	0.0	0.0	879.0	0.0	3	444.3	879.0
R	981.6	930.7	922.3	901.0	1007.5	79	311.8	930.8
O	865.4	875.6	898.1	903.6	963.0	619	255.8	881.2
P	795.3	820.0	857.5	831.4	0.0	911	203.6	809.6
TOTAL	818.5	854.3	890.3	890.8	981.3	1612	229.4	848.6

"E"- CARCASE ALE ALTOR BOVINE FEMELE CU VÂRSTA DE 12 LUNI ȘI MAI MULT (VIȚELE)								
CONFORMAȚIE	PREȚ MEDIU (RON / 100 kg)					NUMĂR CARCASE	TOTAL	
	GRĂSIME						GREUTATE MEDIE	PREȚ MEDIU (RON / 100 kg)
	1	2	3	4	5			
E	0.0	0.0	0.0	0.0	0.0	0	0.0	0.0
U	0.0	1044.0	1044.0	0.0	0.0	2	294.6	1044.0
R	1059.5	1141.5	1080.4	1195.7	0.0	28	290.0	1113.5
O	1040.1	1055.7	1152.1	1131.8	0.0	175	234.6	1078.4
P	958.7	992.5	1027.7	0.0	0.0	139	166.6	971.8
TOTAL	991.7	1048.6	1120.9	1160.6	0.0	344	212.0	1048.2

"Z"- CARCASE DE BOVINE CU VÂRSTA CUPRINSĂ ÎNTRE 8 LUNI ȘI MAI PUȚIN DE 12 LUNI (TINERET BOVIN)								
CONFORMAȚIE	PREȚ MEDIU (RON / 100 kg)					NUMĂR CARCASE	TOTAL	
	GRĂSIME						GREUTATE MEDIE	PREȚ MEDIU (RON / 100 kg)
	1	2	3	4	5			
E	0.0	0.0	0.0	0.0	0.0	0	0.0	0.0
U	0.0	0.0	1208.0	0.0	0.0	1	335.2	1208.0
R	1280.4	1160.1	909.0	0.0	0.0	9	211.7	1162.3
O	1094.8	1127.2	1171.5	0.0	0.0	72	185.1	1111.6
P	981.3	886.4	917.0	0.0	0.0	98	149.1	964.9
TOTAL	1032.6	1061.8	1110.1	0.0	0.0	180	167.6	1044.9

TOATE CATEGORIILE								
CONFORMAȚIE	PREȚ MEDIU (RON / 100 kg)					NUMĂR CARCASE	TOTAL	
	GRĂSIME						GREUTATE MEDIE	PREȚ MEDIU (RON / 100 kg)
	1	2	3	4	5			
E	0.0	0.0	0.0	0.0	0.0	0	0.0	0.0
U	1355.0	1044.0	1132.2	879.0	0.0	7	368.0	1018.5
R	1135.3	1058.8	1057.2	980.5	1007.5	159	301.4	1061.8
O	992.9	972.1	976.2	945.5	963.0	1106	246.9	978.4
P	867.0	869.1	892.1	831.4	0.0	1335	195.5	869.4
TOTAL	920.5	940.8	972.4	934.3	981.3	2607	224.2	936.8



Raport național parțial prețuri de piață carcasse de bovine cu vârsta de 8 luni sau mai mult, la intrarea în abator conform grilei UE (*)

Săptămâna: 6

din: 06/02/17

până în 12/02/17

"A"- CARCASSE DE MASCULI NECASTRAȚI CU VÂRSTA CUPRINSĂ ÎNȚRE 12 LUNI ȘI MAI PUȚIN DE 24 DE LUNI (TĂURAȘI)								
CONFORMAȚIE	PREȚ MEDIU (RON / 100 kg)					NUMĂR CARCASSE	TOTAL	
	GRĂSIME						GREUTATE MEDIE	PREȚ MEDIU (RON / 100 kg)
	1	2	3	4	5			
E	0.0	0.0	0.0	0.0	0.0	0	0.0	0.0
U	1355.0	0.0	0.0	0.0	0.0	1	318.9	1355.0
R	1249.6	1255.4	1374.0	0.0	0.0	26	299.4	1285.2
O	1138.5	1175.5	1174.9	1324.4	0.0	135	249.7	1155.9
P	1087.1	1160.1	0.0	0.0	0.0	100	176.0	1096.2
TOTAL	1127.5	1189.7	1246.3	1324.4	0.0	262	226.8	1156.2

"B"- CARCASSE DE MASCULI NECASTRAȚI CU VÂRSTA DE 24 DE LUNI ȘI MAI MULT (TAURI)								
CONFORMAȚIE	PREȚ MEDIU (RON / 100 kg)					NUMĂR CARCASSE	TOTAL	
	GRĂSIME						GREUTATE MEDIE	PREȚ MEDIU (RON / 100 kg)
	1	2	3	4	5			
E	0.0	0.0	0.0	0.0	0.0	0	0.0	0.0
U	0.0	0.0	0.0	0.0	0.0	0	0.0	0.0
R	1268.6	1138.3	1126.4	0.0	0.0	11	334.5	1165.5
O	1131.3	1191.8	969.0	1087.0	0.0	40	259.4	1142.7
P	968.2	816.0	0.0	0.0	0.0	33	173.4	962.0
TOTAL	1072.4	1155.3	1094.6	1087.0	0.0	84	235.4	1094.7

"C"- CARCASSE DE MASCULI CASTRAȚI CU VÂRSTA DE 12 LUNI ȘI MAI MULT (BOI)								
CONFORMAȚIE	PREȚ MEDIU (RON / 100 kg)					NUMĂR CARCASSE	TOTAL	
	GRĂSIME						GREUTATE MEDIE	PREȚ MEDIU (RON / 100 kg)
	1	2	3	4	5			
E	0.0	0.0	0.0	0.0	0.0	0	0.0	0.0
U	0.0	0.0	0.0	0.0	0.0	0	0.0	0.0
R	0.0	0.0	1609.0	0.0	0.0	3	302.2	1609.0
O	819.1	943.5	1057.0	0.0	0.0	7	358.2	939.9
P	824.9	1023.8	1057.3	0.0	0.0	23	349.0	1014.1
TOTAL	822.7	1004.0	1179.1	0.0	0.0	33	346.7	1045.0

"D"- CARCASSE DE FEMELE CARE AU FĂTAT (VACI)								
CONFORMAȚIE	PREȚ MEDIU (RON / 100 kg)					NUMĂR CARCASSE	TOTAL	
	GRĂSIME						GREUTATE MEDIE	PREȚ MEDIU (RON / 100 kg)
	1	2	3	4	5			
E	0.0	0.0	0.0	0.0	0.0	0	0.0	0.0
U	0.0	0.0	0.0	879.0	0.0	3	444.3	879.0
R	981.6	930.7	922.3	901.2	1007.5	77	311.3	931.7
O	865.3	875.9	900.5	927.3	1015.4	563	250.5	881.7
P	794.7	820.7	881.6	1072.0	0.0	844	198.6	809.8
TOTAL	818.5	855.2	900.0	919.4	1011.3	1487	224.6	849.2

"E"- CARCASSE ALE ALTOR BOVINE FEMELE CU VÂRSTA DE 12 LUNI ȘI MAI MULT (VITELE)								
CONFORMAȚIE	PREȚ MEDIU (RON / 100 kg)					NUMĂR CARCASSE	TOTAL	
	GRĂSIME						GREUTATE MEDIE	PREȚ MEDIU (RON / 100 kg)
	1	2	3	4	5			
E	0.0	0.0	0.0	0.0	0.0	0	0.0	0.0
U	0.0	0.0	0.0	0.0	0.0	0	0.0	0.0
R	1059.5	1155.2	1087.4	1195.7	0.0	25	290.3	1121.8
O	1040.3	1059.2	1185.9	1205.7	0.0	152	228.6	1086.3
P	960.6	1006.5	1091.9	0.0	0.0	132	164.3	978.0
TOTAL	992.6	1055.0	1151.7	1199.8	0.0	309	206.1	1053.4

"Z"- CARCASSE DE BOVINE CU VÂRSTA CUPRINSĂ ÎNȚRE 8 LUNI ȘI MAI PUȚIN DE 12 LUNI (TINERET BOVIN)								
CONFORMAȚIE	PREȚ MEDIU (RON / 100 kg)					NUMĂR CARCASSE	TOTAL	
	GRĂSIME						GREUTATE MEDIE	PREȚ MEDIU (RON / 100 kg)
	1	2	3	4	5			
E	0.0	0.0	0.0	0.0	0.0	0	0.0	0.0
U	0.0	0.0	1208.0	0.0	0.0	1	335.2	1208.0
R	1280.4	1160.1	909.0	0.0	0.0	9	211.7	1162.3
O	1097.3	1129.8	1171.5	0.0	0.0	66	186.7	1114.8
P	978.0	886.4	917.0	0.0	0.0	93	147.7	961.2
TOTAL	1031.3	1061.5	1110.1	0.0	0.0	169	167.5	1044.5

TOATE CATEGORIILE								
CONFORMAȚIE	PREȚ MEDIU (RON / 100 kg)					NUMĂR CARCASSE	TOTAL	
	GRĂSIME						GREUTATE MEDIE	PREȚ MEDIU (RON / 100 kg)
	1	2	3	4	5			
E	0.0	0.0	0.0	0.0	0.0	0	0.0	0.0
U	1355.0	0.0	1208.0	879.0	0.0	5	397.4	1010.9
R	1138.4	1059.2	1057.2	992.5	1007.5	151	301.4	1064.5
O	986.4	962.7	981.1	981.6	1015.4	963	243.7	975.8
P	861.4	862.7	923.7	1072.0	0.0	1225	191.3	866.4
TOTAL	914.8	933.2	986.7	977.8	1011.3	2344	220.4	934.1

(*) Pentru calcularea prețurilor medii au fost luate în considerare doar bovinele cumparate de către abatoare