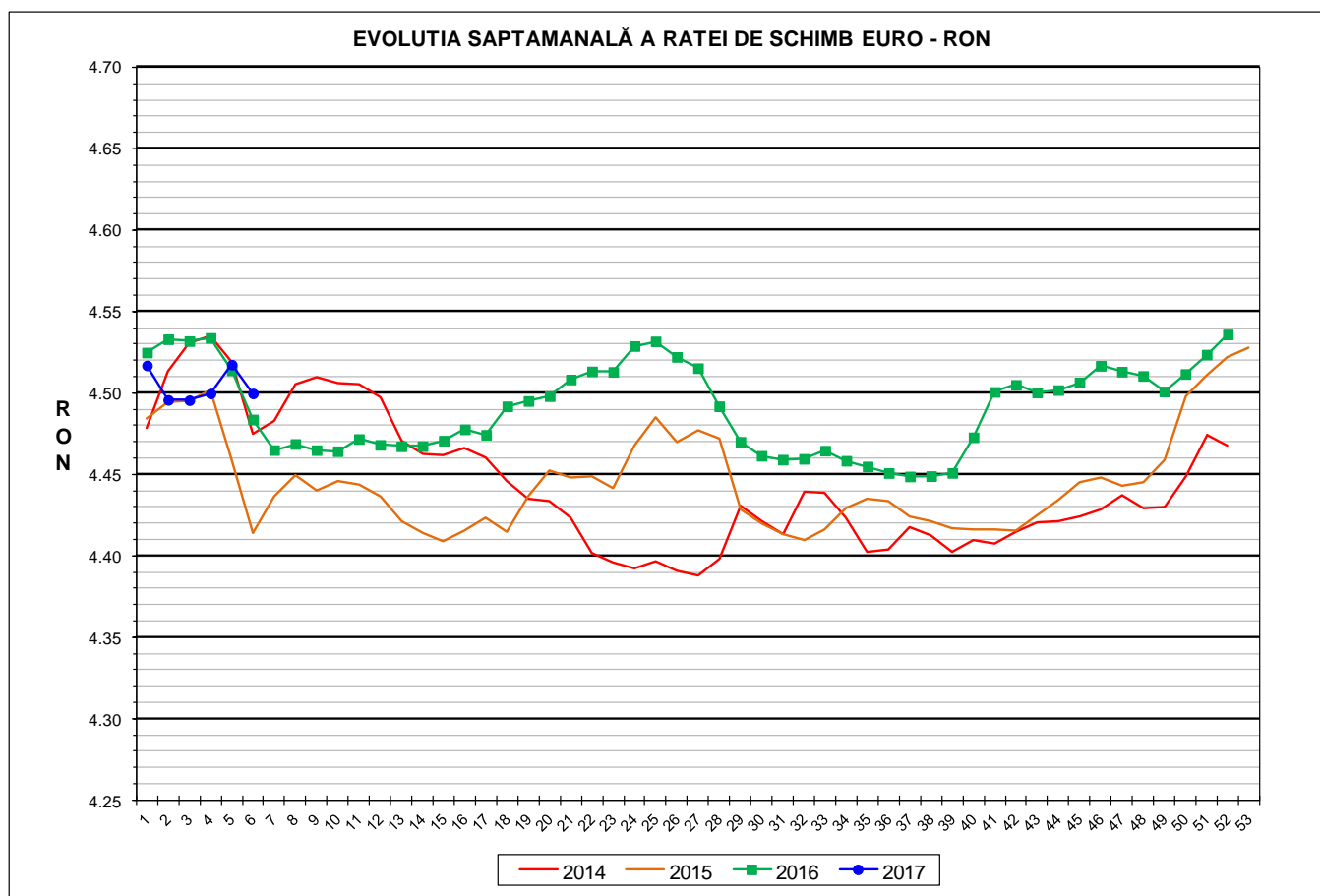




Prețul de piață al porcilor la intrarea în abator

Săptămâna 6 (6 – 12 februarie 2017)



RATA DE SCHIMB EURO - RON			
SĂPT 6 / 2017	VARIAȚIE		
	1 SĂPT	4 SĂPT	1 AN
1€ = 4.4997 RON	-0.39%	0.09%	0.36%



**SITUAȚIA CARCASELOR DE PORCINE CLASIFICATE
ÎN FUNCȚIE DE PROVENIENȚA PORCILOR SACRIFICAȚI
IN SĂPTĂMÂNA 6 - 12 FEBRUARIE 2017**

		NUMĂR CARCASE	% DIN TOTAL
PROVENIENȚĂ PORCI SACRIFICAȚI	TRANZACȚII COMERCIALE ÎNTRE ABATOARE ȘI FURNIZORI	62,586	83.26
	FERME PROPRII ALE ABATOARELOR	7,979	10.61
	PRESTĂRI SERVICII	4,607	6.13
TOTAL CARCASE CLASIFICATE CU GREUTATEA CALDĂ 50 - 120 KG		75,172	100.00
DIN CARE DIN COMERȚ INTRACOMUNITAR		177	0.24

Situția porcilor proveniți din tranzacții comerciale
între abatoare și furnizori care fac obiectul raportării prețurilor
în săptămâna 6 - 12 februarie 2017

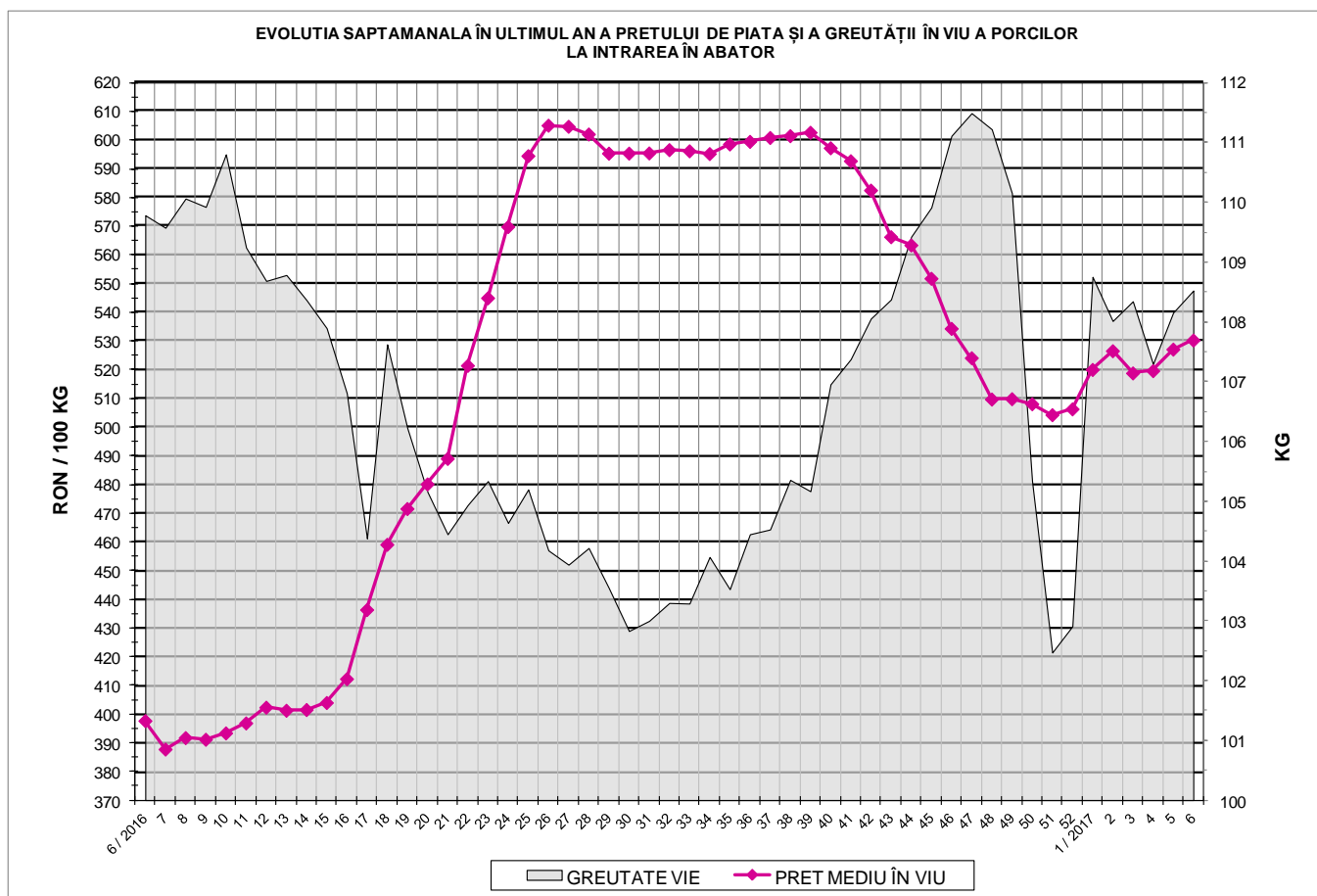
Tip preț la intrarea în abator		Carcase cu greutatea caldă 60 - 120 kg			
		SEUROP		d.c. S+E	
		nr	% din total carcase clasificate	nr	% din total carcase clasificate
De bază pentru 56% carne macră	în carcasă	21,462	28.6%	19,614	26.1%
	în viu	2,620	3.5%	2,197	2.9%
Forfetar în viu		37,993	50.5%	35,392	47.1%
Total		62,075	82.6%	57,203	76.1%

Carcase incluse în raportul național de prețuri pentru DG AGRI

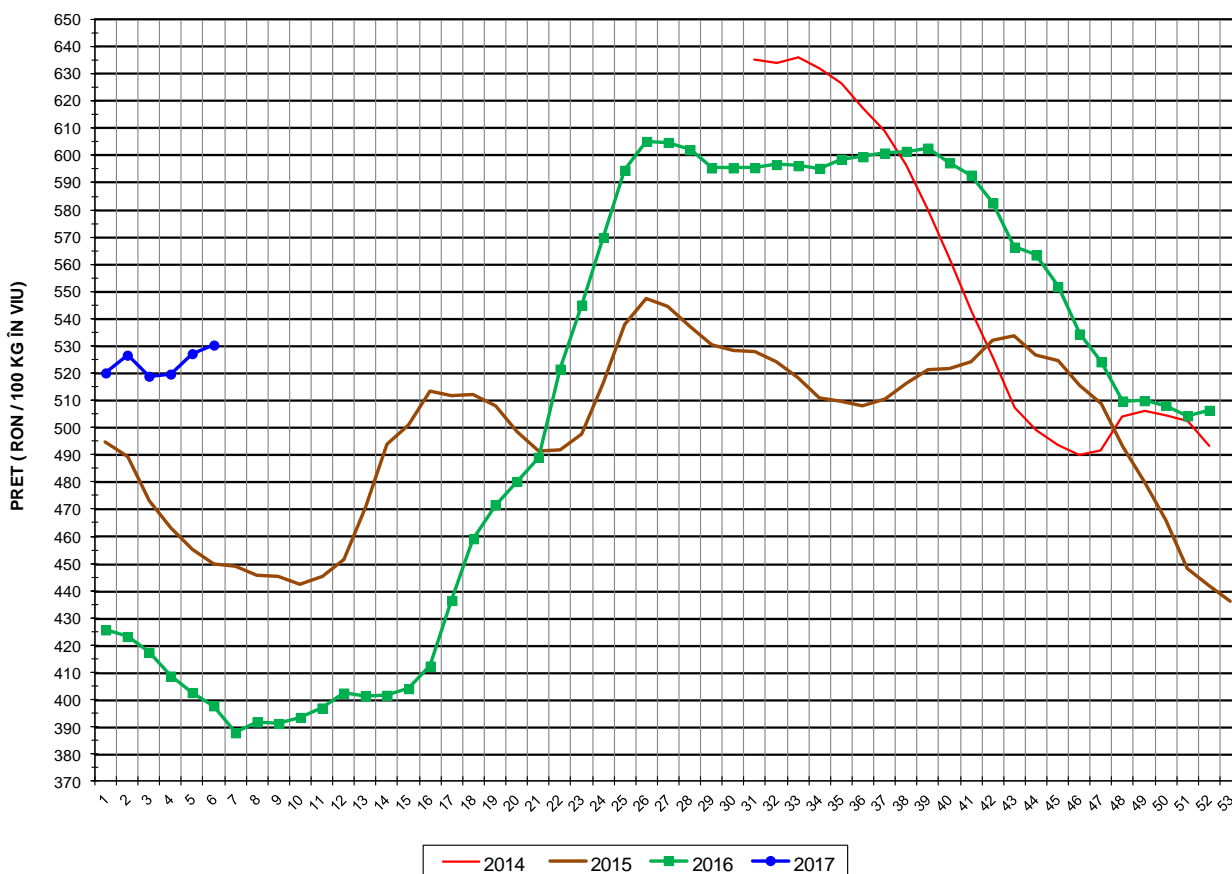


Prețul de piață al porcilor în săptămâna 6 - 12 februarie 2017

Clasa	% carne macră	Număr porci	% din total porci	Procent mediu carne macră	Greutate medie (kg)		Preț mediu (RON / 100 kg)	
					vie	carcasă caldă - 2%	viu	carcasă caldă - 2%
S	≥ 60	32,933	53.05	62.3	105.7	82.2	535.37	688.68
E	55 - 59.9	24,270	39.10	58.0	111.0	86.6	529.38	678.70
U	50 - 54.9	4,359	7.02	53.3	115.6	90.5	508.44	649.90
R	45 - 49.9	466	0.75	48.3	115.0	90.0	465.19	594.25
O	40 - 44.9	41	0.07	43.3	113.0	88.2	439.40	562.41
P	< 40	6	0.01	38.9	105.2	81.7	472.46	608.12
TOTAL		62,075	100.00	59.9	108.5	84.5	530.33	680.92



EVOLUTIA SAPTAMANALA A PRETULUI DE PIATA ÎN VIU AL PORCILOR ÎN ROMANIA



PREȚ ÎN VIU			
SĂPT 6 / 2017	VARIAȚIE		
	1 SĂPT	4 SĂPT	1 AN
530.33 RON	0.60%	0.71%	33.35%



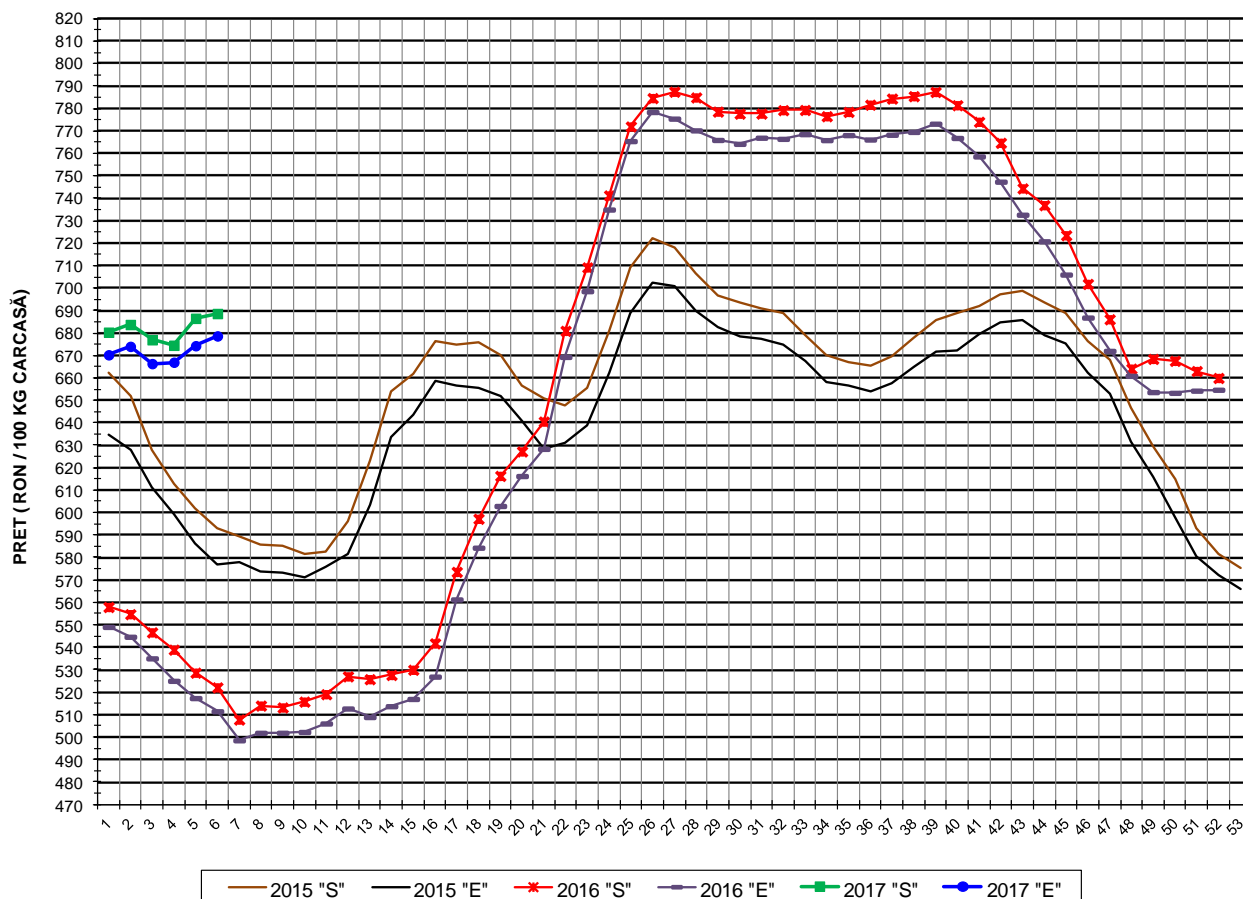
PREȚUL PE PROCENT CARNE MACRĂ AL PORCILOR
ÎN SĂPTĂMÂNA 6 - 12 FEBRUARIE 2017

% CARNE MACRĂ		NUMĂR PORCI	% CUMULATIV DIN TOTAL PORCI	GREUTATE (KG)		PREȚ MEDIU (RON/ 100 KG)	
NIVEL GRILA PREȚURI	MEDIE			VIE	CARCASA CALDĂ - 2%	VIU	CARCASA CALDĂ - 2%
≥64	65.0	5,301	8.54	103.80	80.93	530.44	680.33
63	63.4	4,974	16.55	104.15	80.94	533.03	685.89
62	62.5	6,706	27.36	105.34	81.85	535.78	689.55
61	61.5	8,067	40.35	106.17	82.39	537.49	692.66
60	60.5	7,885	53.05	107.69	83.76	537.49	691.07
59	59.5	7,311	64.83	109.35	85.14	535.66	687.96
58	58.5	5,980	74.46	110.72	86.35	531.86	682.01
57	57.5	4,810	82.21	111.49	87.02	527.56	675.89
56	56.5	3,640	88.08	112.86	88.19	522.27	668.35
55	55.5	2,529	92.15	112.77	88.08	519.67	665.34
54	54.5	1,729	94.94	115.58	90.48	516.92	660.35
53	53.5	1,133	96.76	115.44	90.29	510.44	652.58
52	52.5	733	97.94	115.98	90.82	504.99	644.89
51	51.5	467	98.70	115.63	90.24	498.02	638.15
≤50	48.8	810	100.00	115.13	90.05	468.12	598.49
MEDIE	59.9	62,075	100.00	108.53	84.53	530.33	680.92

Culorile de fond ale rândurilor din tabelul de mai sus au legătură cu grila de prețuri.



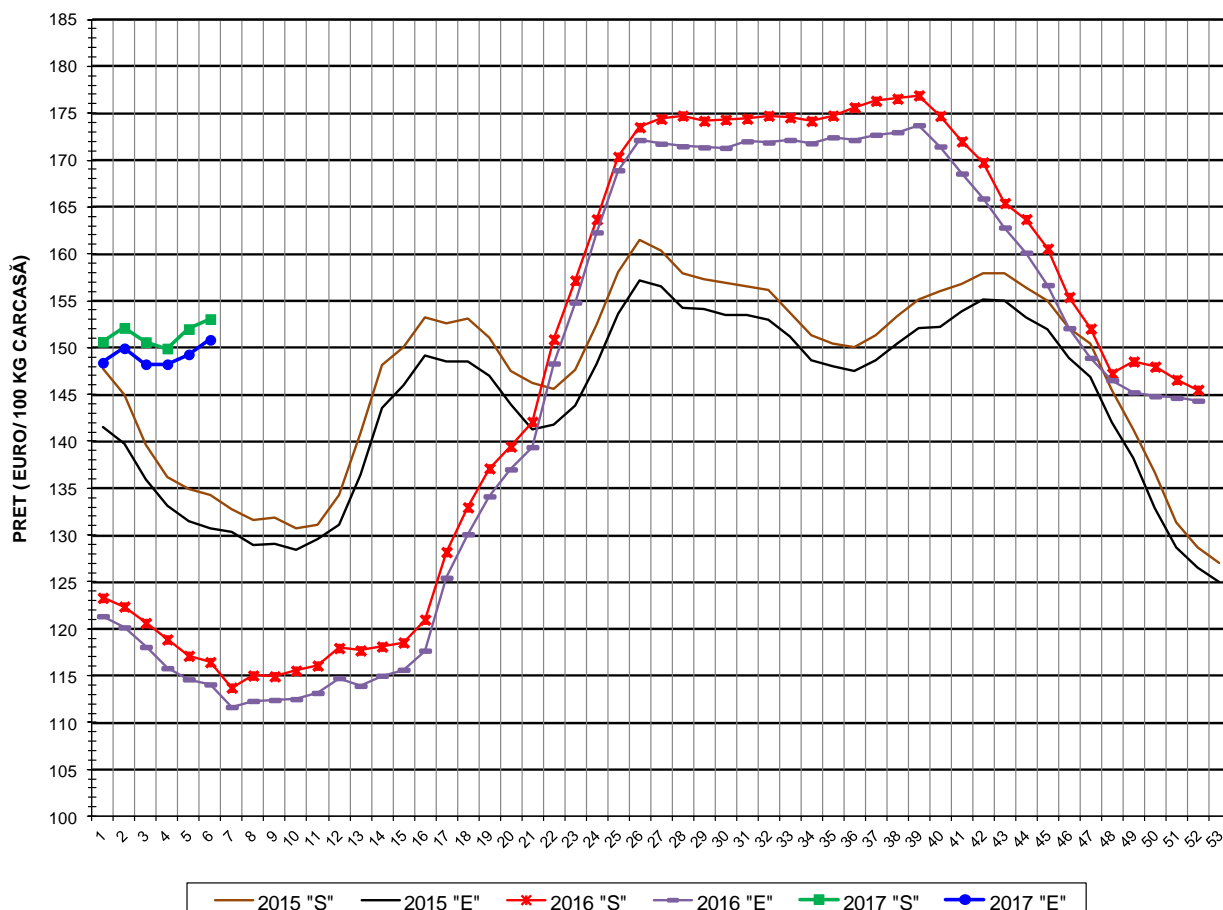
EVOLUTIA SAPTAMANALA A PREȚULUI DE PIATA AL CARCASELOR - CLASELE "S" & "E" ÎN ROMANIA



PREȚ NAȚIONAL CARCASE CALITATEA STANDARD - CLASELE "S"&"E"				
CLASA	PREȚ SĂPT 6 / 2017	VARIAȚIE		
		1 SĂPT	4 SĂPT	1 AN
S	688.68 RON	0.31%	0.72%	31.90%
E	678.70 RON	0.65%	0.69%	32.70%



EVOLUTIA SAPTAMANALA A PRETELUI DE PIATA AL CARCASELOR CALITATEA- CLASELE "S"&"E" ÎN ROMANIA



**PREȚ NAȚIONAL CARCASE
CALITATEA STANDARD - CLASELE "S"&"E"**

CLASA	PREȚ SAPT 6 / 2017	VARIAȚIE		
		1 SĂPT	4 SĂPT	1 AN
S	153.05 €	0.70%	0.63%	29.53%
E	150.83 €	1.04%	0.60%	32.23%



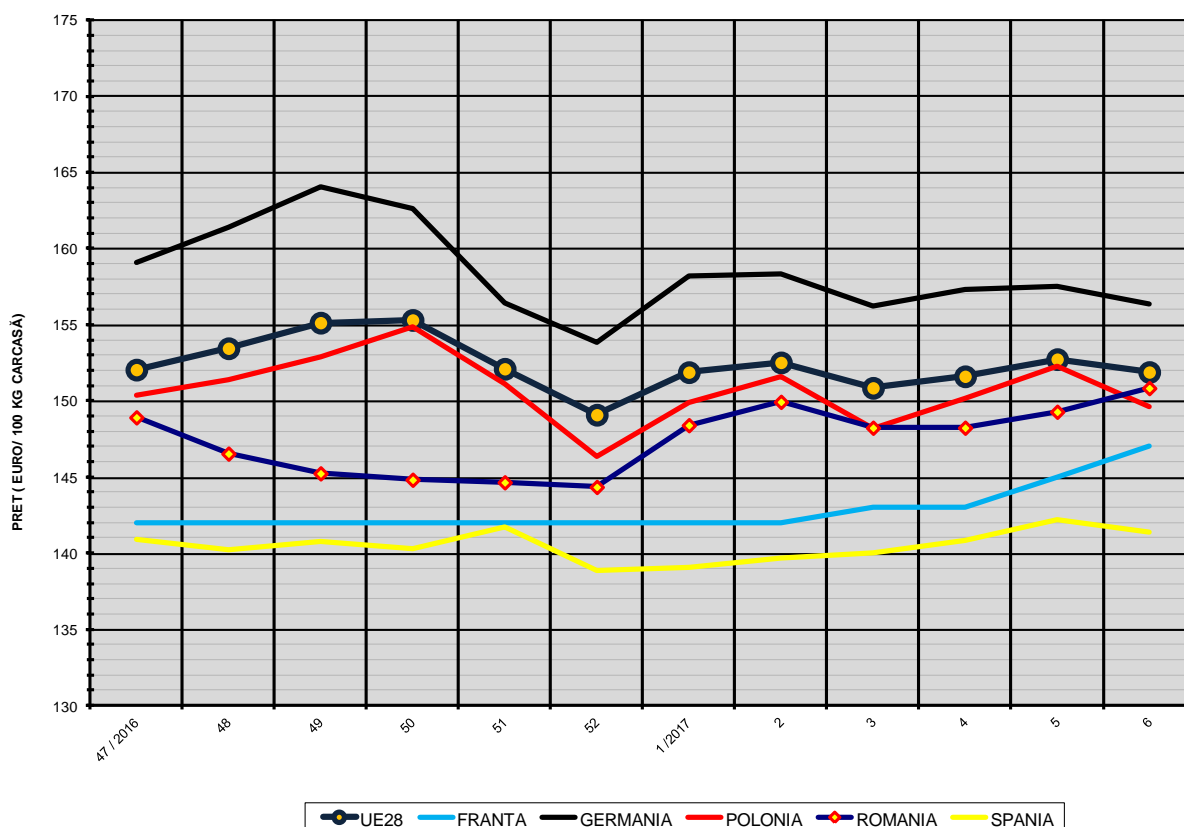
% PREȚ DE PIAȚĂ ÎN ROMÂNIA ȘI ÎN UE28 vs PRAGUL DE REFERINȚĂ UE28

SAPTAMANA	PREȚ (EUR)					% PREȚ vs PRAGUL DE REFERINȚĂ UE28 (*)				
	ROMÂNIA			UE28		ROMÂNIA			UE28	
	"S"	"E"	"S" + "E"	"S"	"E"	"S"	"E"	"S" + "E"	"S"	"E"
32 / 2016	174.74	171.88	173.56	165.28	163.67	115.77%	113.87%	114.99%	109.50%	108.44%
33	174.56	172.15	173.56	165.36	163.61	115.65%	114.06%	114.99%	109.55%	108.40%
34	174.18	171.80	173.28	165.43	163.10	115.40%	113.82%	114.80%	109.60%	108.06%
35	174.75	172.44	173.89	165.60	163.29	115.78%	114.24%	115.20%	109.71%	108.18%
36	175.63	172.15	174.38	165.91	163.80	116.36%	114.05%	115.53%	109.92%	108.52%
37	176.33	172.71	174.92	167.05	165.46	116.82%	114.42%	115.89%	110.67%	109.62%
38	176.56	172.98	175.05	169.08	168.05	116.97%	114.60%	115.98%	112.02%	111.34%
39	176.91	173.73	175.61	168.72	167.01	117.20%	115.10%	116.35%	111.78%	110.65%
40	174.72	171.46	173.24	164.86	163.95	115.75%	113.59%	114.77%	109.22%	108.62%
41	172.00	168.57	170.53	161.05	159.07	113.95%	111.68%	112.98%	106.70%	105.39%
42	169.75	165.91	168.05	156.70	154.98	112.47%	109.92%	111.33%	103.82%	102.68%
43	165.42	162.81	164.12	153.58	152.41	109.59%	107.87%	108.74%	101.75%	100.97%
44	163.70	160.13	162.13	152.09	151.59	108.46%	106.09%	107.42%	100.76%	100.43%
45	160.56	156.67	158.88	151.33	150.89	106.37%	103.80%	105.26%	100.26%	99.97%
46	155.40	152.08	153.83	151.11	150.89	102.95%	100.75%	101.92%	100.11%	99.97%
47	152.03	148.91	150.57	151.89	152.04	100.72%	98.65%	99.75%	100.63%	100.73%
48	147.24	146.53	146.89	152.74	153.45	97.55%	97.08%	97.32%	101.19%	101.66%
49	148.52	145.23	147.03	153.85	155.13	98.39%	96.22%	97.41%	101.93%	102.77%
50	147.97	144.81	146.67	154.11	155.30	98.04%	95.94%	97.17%	102.10%	102.89%
51	146.57	144.64	145.82	151.57	152.10	97.11%	95.83%	96.61%	100.42%	100.77%
52	145.50	144.34	145.04	148.92	149.08	96.39%	95.63%	96.09%	98.67%	98.77%
1 / 2017	150.62	148.39	149.55	150.88	151.88	99.79%	98.31%	99.08%	99.96%	100.62%
2	152.10	149.93	151.10	151.72	152.52	100.77%	99.33%	100.10%	100.52%	101.04%
3	150.59	148.23	149.52	150.67	150.85	99.77%	98.20%	99.06%	99.82%	99.94%
4	149.91	148.23	149.18	151.13	151.60	99.32%	98.20%	98.83%	100.13%	100.44%
5	151.98	149.28	150.75	152.71	152.73	100.69%	98.90%	99.87%	101.18%	101.19%
6	153.05	150.83	152.08	151.91	151.88	101.40%	99.93%	100.76%	100.64%	100.63%

(*) 150.939 EUR conform Art. 7 [1] al Reg. [UE] nr. 1308/2013



EVOLUTIA SĂPTĂMÂNĂLĂ A PREȚULUI CLASA "E" ÎN UE28 ȘI ÎN CÂTEVA STATE MEMBRE



COMPARAȚII DE PREȚURI											
SĂPT 6 / 2017 =	UE28	FR	DE	PL	RO	ES	RO vs UE28	RO vs FR	RO vs DE	RO vs PL	RO vs ES
	151.88 €	147.00 €	156.34 €	149.60 €	150.83 €	141.36 €	-1.05 € (-0.7%)	3.83 € (2.6%)	-5.51 € (-3.5%)	1.23 € (0.8%)	9.47 € (6.7%)



PREȚUL CARCASELOR DIN CLASA "E" ÎN STATELE MEMBRE VERSUS PREȚUL UE
ÎN SĂPTĂMÂNA 6 - 12 FEBRUARIE 2017

