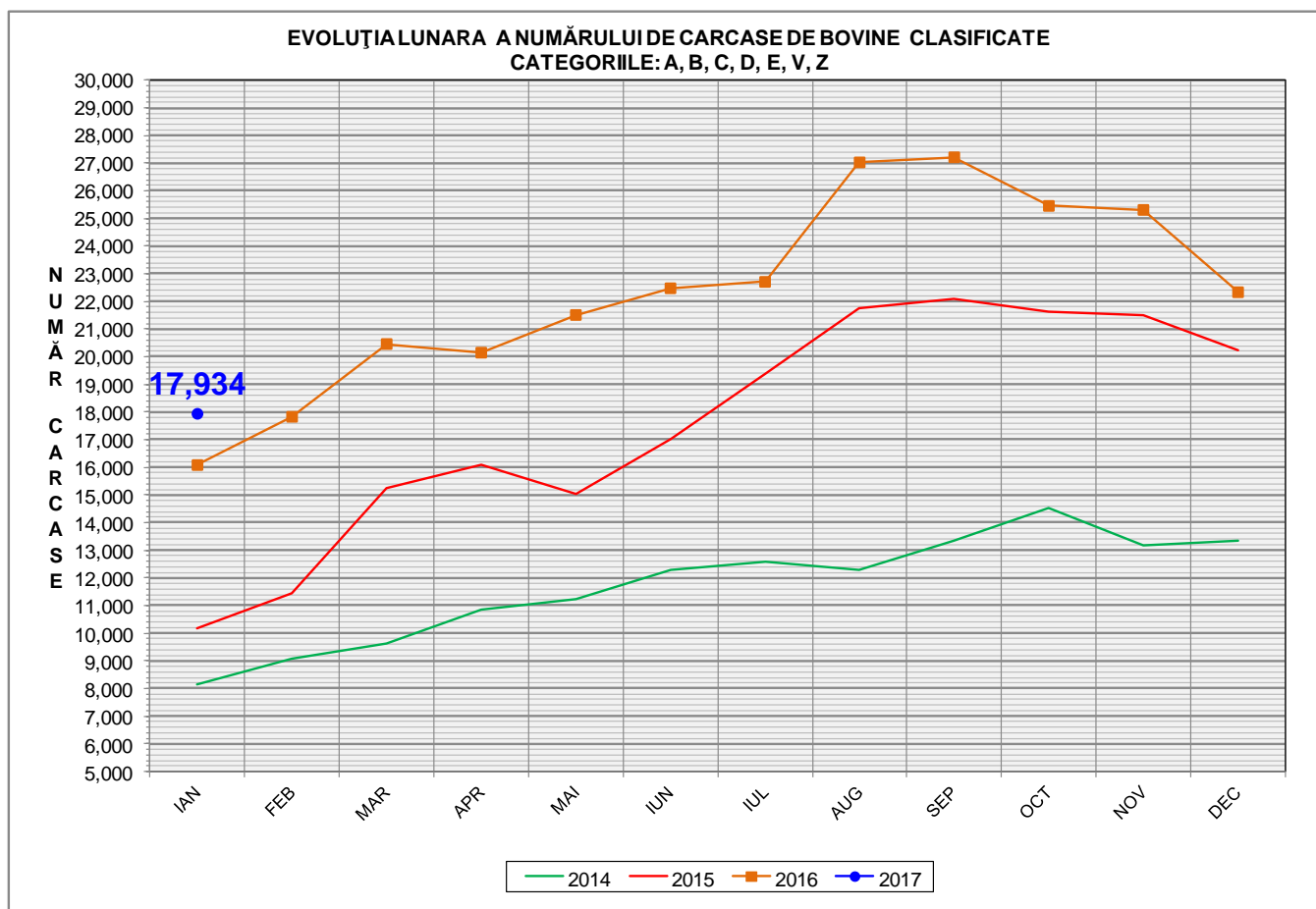


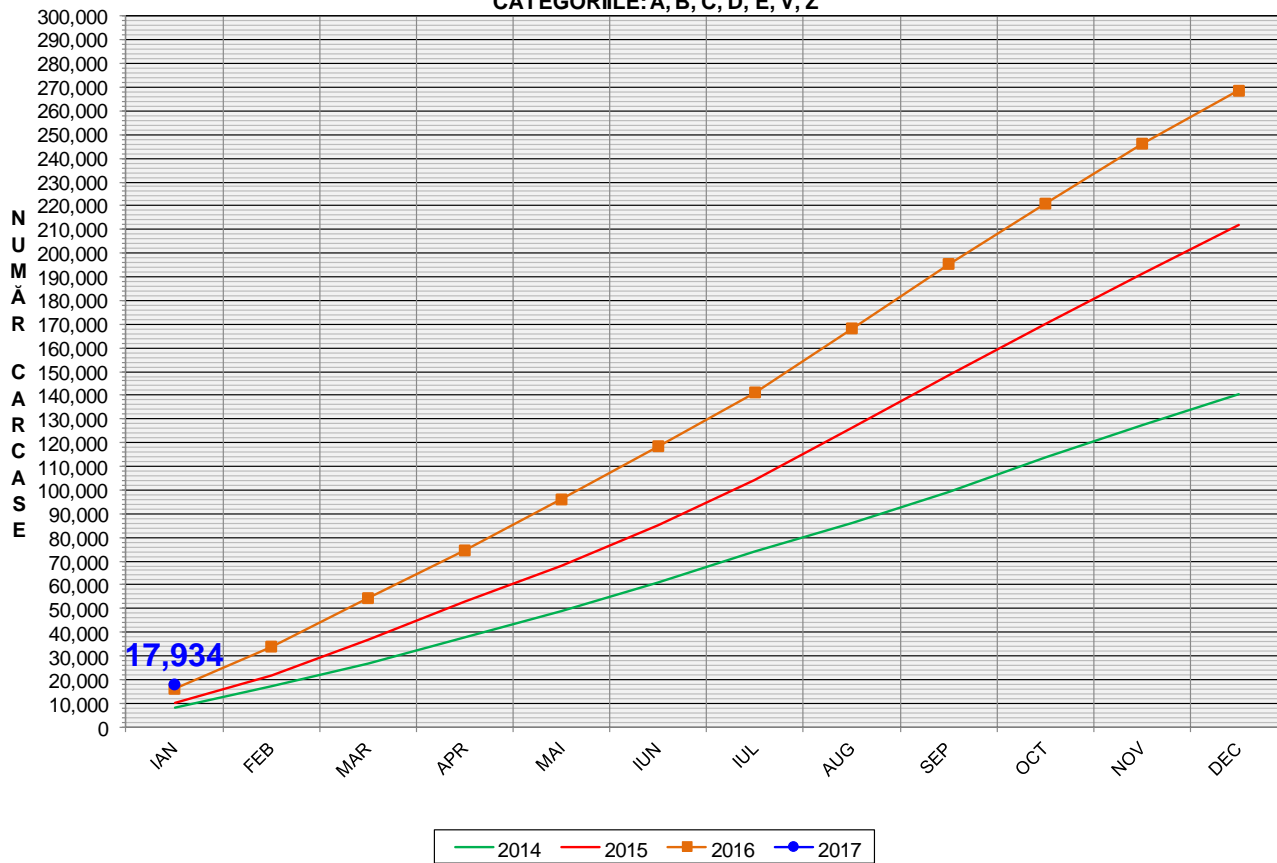


Rezultatele clasificării carcaselor de bovine Ianuarie 2017



% Modificare	
1 LUNĂ	1 AN
-19.7%	11.5%

**EVOLUȚIA LUNARA CUMULATIVĂ A NUMĂRULUI DE CARCASE DE BOVINE CLASIFICATE
CATEGORIILE: A, B, C, D, E, V, Z**

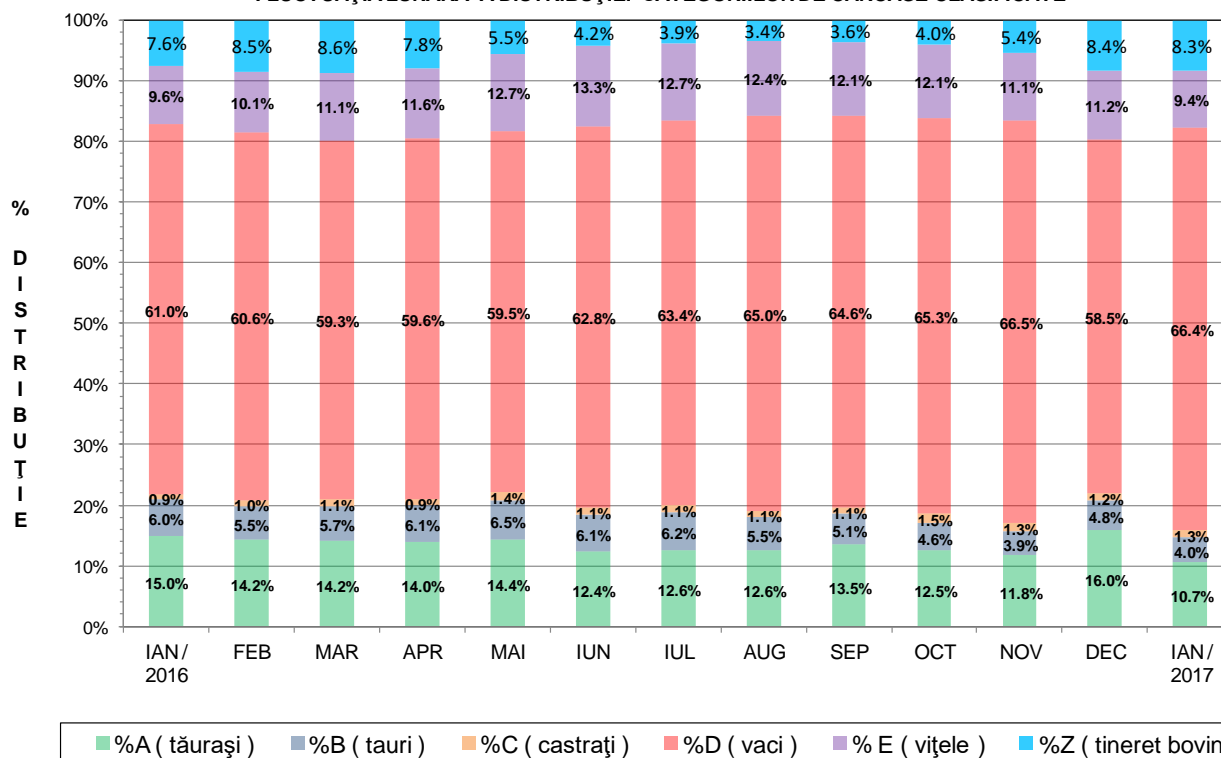


% Modificare

1 AN

11.5%

FLUCTUAȚIA LUNARĂ A DISTRIBUȚIEI CATEGORIILOR DE CARCASE CLASIFICATE





Raport național clasificare carcase de bovine cu vârsta de 8 luni sau mai mult, conform grilei UE extinsă

Luna: ianuarie-17

"A"- CARCASE DE MASCLII NECASTRATI CU VÂRSTA CUPRINSĂ ÎNTRU 12 LUNI ȘI MAI PUȚIN DE 24 DE LUNI (TĂURAȘI)													
CONFORMAȚIE	GRĂSIMI										TOTAL		
	1		2		3		4		5		NUMĂR	% DIN TOTAL	GREUTATE MEDIE
	NUMĂR	% DIN TOTAL	NUMĂR	% DIN TOTAL	NUMĂR	% DIN TOTAL	NUMĂR	% DIN TOTAL	NUMĂR	% DIN TOTAL			
E	0	0.00	0	0.00	0	0.00	0	0.00	0	0.00	0	0.00	0.00
U	9	0.49	5	0.27	0	0.00	2	0.11	0	0.00	16	0.87	362.36
R	47	2.56	45	2.45	14	0.76	0	0.00	0	0.00	106	5.77	317.10
O+	211	11.49	141	7.68	32	1.74	8	0.44	0	0.00	392	21.34	270.96
-O	276	15.02	129	7.02	24	1.31	0	0.00	0	0.00	429	23.35	227.13
P+	603	32.83	77	4.19	11	0.60	0	0.00	0	0.00	691	37.62	193.11
-P	192	10.45	11	0.60	0	0.00	0	0.00	0	0.00	203	11.05	144.96
TOTAL	1338	72.84	408	22.21	81	4.41	10	0.54	0	0.00	1837	100.00	220.97

"B"- CARCASE DE MASCLII NECASTRATI CU VÂRSTA DE 24 DE LUNI ȘI MAI MULT (TAURI)													
CONFORMAȚIE	GRĂSIMI										TOTAL		
	1		2		3		4		5		NUMĂR	% DIN TOTAL	GREUTATE MEDIE
	NUMĂR	% DIN TOTAL	NUMĂR	% DIN TOTAL	NUMĂR	% DIN TOTAL	NUMĂR	% DIN TOTAL	NUMĂR	% DIN TOTAL			
E	0	0.00	0	0.00	0	0.00	0	0.00	0	0.00	0	0.00	0.00
U	1	0.15	1	0.15	0	0.00	1	0.15	0	0.00	3	0.44	399.51
R	21	3.05	32	4.64	18	2.61	3	0.44	0	0.00	74	10.74	350.69
O+	77	11.18	99	14.37	41	5.95	1	0.15	1	0.15	219	31.79	288.35
-O	75	10.89	34	4.93	11	1.60	2	0.29	0	0.00	122	17.71	257.84
P+	133	19.30	18	2.61	2	0.29	1	0.15	0	0.00	154	22.35	204.71
-P	112	16.26	5	0.73	0	0.00	0	0.00	0	0.00	117	16.98	169.98
TOTAL	419	60.81	189	27.43	72	10.45	8	1.16	1	0.15	689	100.00	251.33

"C"- CARCASE DE MASCLII CASTRAȚI CU VÂRSTA DE 12 LUNI ȘI MAI MULT (BOI)													
CONFORMAȚIE	GRĂSIMI										TOTAL		
	1		2		3		4		5		NUMĂR	% DIN TOTAL	GREUTATE MEDIE
	NUMĂR	% DIN TOTAL	NUMĂR	% DIN TOTAL	NUMĂR	% DIN TOTAL	NUMĂR	% DIN TOTAL	NUMĂR	% DIN TOTAL			
E	0	0.00	0	0.00	0	0.00	0	0.00	0	0.00	0	0.00	0.00
U	0	0.00	0	0.00	0	0.00	0	0.00	0	0.00	0	0.00	0.00
R	5	2.22	3	1.33	99	44.00	3	1.33	0	0.00	110	48.89	324.91
O+	7	3.11	17	7.56	9	4.00	0	0.00	0	0.00	33	14.67	320.76
-O	6	2.67	9	4.00	15	6.67	1	0.44	0	0.00	31	13.78	349.60
P+	12	5.33	18	8.00	10	4.44	0	0.00	0	0.00	40	17.78	314.17
-P	9	4.00	2	0.89	0	0.00	0	0.00	0	0.00	11	4.89	185.89
TOTAL	39	17.33	49	21.78	133	59.11	4	1.78	0	0.00	225	100.00	319.00

"D"- CARCASE DE FEMELE CARE AU FĂȚAT (VACI)													
CONFORMAȚIE	GRĂSIMI										TOTAL		
	1		2		3		4		5		NUMĂR	% DIN TOTAL	GREUTATE MEDIE
	NUMĂR	% DIN TOTAL	NUMĂR	% DIN TOTAL	NUMĂR	% DIN TOTAL	NUMĂR	% DIN TOTAL	NUMĂR	% DIN TOTAL			
E	0	0.00	0	0.00	0	0.00	0	0.00	0	0.00	0	0.00	0.00
U	1	0.01	2	0.02	4	0.04	6	0.05	0	0.00	13	0.11	387.85
R	62	0.54	142	1.24	160	1.40	35	0.31	6	0.05	405	3.55	324.99
O+	686	6.01	958	8.39	580	5.08	86	0.75	22	0.19	2332	20.42	280.61
-O	643	5.63	692	6.06	296	2.59	36	0.32	3	0.03	1670	14.62	254.13
P+	1563	13.69	1038	9.09	258	2.26	19	0.17	1	0.01	2879	25.21	219.19
-P	3657	32.02	405	3.55	58	0.51	2	0.02	0	0.00	4122	36.09	183.47
TOTAL	6612	57.89	3237	28.34	1356	11.87	184	1.61	32	0.28	11421	100.00	227.89

"E"- CARCASE ALE ALTOR BOVINE FEMELE CU VÂRSTA DE 12 LUNI ȘI MAI MULT (VIȚELE)													
CONFORMAȚIE	GRĂSIMI										TOTAL		
	1		2		3		4		5		NUMĂR	% DIN TOTAL	GREUTATE MEDIE
	NUMĂR	% DIN TOTAL	NUMĂR	% DIN TOTAL	NUMĂR	% DIN TOTAL	NUMĂR	% DIN TOTAL	NUMĂR	% DIN TOTAL			
E	0	0.00	0	0.00	0	0.00	0	0.00	0	0.00	0	0.00	0.00
U	0	0.00	1	0.06	1	0.06	0	0.00	0	0.00	2	0.12	323.40
R	19	1.18	30	1.86	53	3.28	13	0.80	1	0.06	116	7.18	291.26
O+	122	7.55	144	8.92	65	4.02	13	0.80	2	0.12	346	21.42	248.52
-O	128	7.93	143	8.85	42	2.60	1	0.06	0	0.00	314	19.44	218.15
P+	384	23.78	155	9.60	28	1.73	3	0.19	0	0.00	570	35.29	188.75
-P	248	15.36	18	1.11	1	0.06	0	0.00	0	0.00	267	16.53	150.37
TOTAL	901	55.79	491	30.40	190	11.76	30	1.86	3	0.19	1615	100.00	208.46

"Z"- CARCASE DE BOVINE CU VÂRSTA CUPRINSĂ ÎNTRU 8 LUNI ȘI MAI PUȚIN DE 12 LUNI (TINERET BOVIN)													
CONFORMAȚIE	GRĂSIMI										TOTAL		
	1		2		3		4		5		NUMĂR	% DIN TOTAL	GREUTATE MEDIE
	NUMĂR	% DIN TOTAL	NUMĂR	% DIN TOTAL	NUMĂR	% DIN TOTAL	NUMĂR	% DIN TOTAL	NUMĂR	% DIN TOTAL			
E	0	0.00	0	0.00	0	0.00	0	0.00	0	0.00	0	0.00	0.00
U	0	0.00	1	0.07	0	0.00	0	0.00	0	0.00	1	0.07	174.64
R	11	0.77	19	1.33	5	0.35	0	0.00	0	0.00	35	2.46	234.17
O+	103	7.23	49	3.44	23	1.62	1	0.07	0	0.00	176	12.36	212.28
-O	118	8.29	43	3.02	4	0.28	0	0.00	0	0.00	165	11.59	181.78
P+	768	53.93	54	3.79	4	0.28	0	0.00	0	0.00	826	58.01	146.49
-P	210	14.75	11	0.77	0	0.00	0	0.00	0	0.00	221	15.52	113.73
TOTAL	1210	84.97	177	12.43	36	2.53	1	0.07	0	0.00	1424	100.00	155.80

TOATE CĂTEGORIILE													
CONFORMAȚIE	GRĂSIMI										TOTAL		
	1		2		3		4		5		NUMĂR	% DIN TOTAL	GREUTATE MEDIE
	NUMĂR	% DIN TOTAL	NUMĂR	% DIN TOTAL	NUMĂR	% DIN TOTAL	NUMĂR	% DIN TOTAL	NUMĂR	% DIN TOTAL			
E	0	0.00	0	0.00	0	0.00	0	0.00	0	0.00	0	0.00	0.00
U	11	0.06	10	0.06	5	0.03	9	0.05	0	0.00	35	0.20	367.43
R	165	0.96	271	1.57	349	2.03	54	0.31	7	0.04	846	4.92	317.86
O+	1206	7.01	1408	8.18	750	4.36	109	0.63	25	0.15	3498	20.32	273.78
-O	1246	7.24	1050	6.10	392	2.28	40	0.23	3	0.02	2731	15.87	242.63
P+	3463	20.12	1360	7.90	313	1.82	23	0.13	1	0.01	5160	29.98	201.00
-P	4428	25.73	452	2.63	59	0.34	2	0.01	0	0.00	4941	28.71	176.67
TOTAL	10519	61.12	4551	26.44	1868	10.85	237	1.38	36	0.21	17211	100.00	221.49



Raport național clasificare pentru categoria "A"- carcase de masculi necastrați cu vârsta cuprinsă între 12 luni și mai puțin de 24 de luni (tăurași)

Luna: ianuarie-17

GRASIME	CONFORMAȚIE	NUMAR	PROCENT DIN TOTAL	GREUTATE MEDIE
1	E	0	0.00	0.00
	U	9	0.49	344.22
	R	47	2.56	319.88
	O+	211	11.49	264.56
	-O	276	15.02	217.60
	P+	603	32.83	189.39
	-P	192	10.45	141.38
	TOTAL	1338	72.84	205.80
2	E	0	0.00	0.00
	U	5	0.27	382.78
	R	45	2.45	311.10
	O+	141	7.68	272.50
	-O	129	7.02	244.39
	P+	77	4.19	218.72
	-P	11	0.60	207.48
	TOTAL	408	22.21	257.32
3	E	0	0.00	0.00
	U	0	0.00	0.00
	R	14	0.76	327.07
	O+	32	1.74	301.25
	-O	24	1.31	243.94
	P+	11	0.60	217.71
	-P	0	0.00	0.00
	TOTAL	81	4.41	277.39
4	E	0	0.00	0.00
	U	2	0.11	392.98
	R	0	0.00	0.00
	O+	8	0.44	291.55
	-O	0	0.00	0.00
	P+	0	0.00	0.00
	-P	0	0.00	0.00
	TOTAL	10	0.54	311.84
TOTAL	E	0	0.00	0.00
	U	16	0.87	362.36
	R	106	5.77	317.10
	O+	392	21.34	270.96
	-O	429	23.35	227.13
	P+	691	37.62	193.11
	-P	203	11.05	144.96
	TOTAL	1837	100.00	220.97



Raport național clasificare pentru categoria "B"- carcase de masculi necastrați cu vârsta de 24 de luni și mai mult (tauri)

Luna: ianuarie-17

GRASIME	CONFORMAȚIE	NUMAR	PROCENT DIN TOTAL	GREUTATE MEDIE
1	E	0	0.00	0.00
	U	1	0.15	447.86
	R	21	3.05	333.62
	O+	77	11.18	277.63
	-O	75	10.89	245.17
	P+	133	19.30	198.26
	-P	112	16.26	168.05
	TOTAL	419	60.81	220.55
2	E	0	0.00	0.00
	U	1	0.15	284.20
	R	32	4.64	352.33
	O+	99	14.37	284.29
	-O	34	4.93	266.89
	P+	18	2.61	254.90
	-P	5	0.73	213.17
	TOTAL	189	27.43	288.00
3	E	0	0.00	0.00
	U	0	0.00	0.00
	R	18	2.61	370.53
	O+	41	5.95	314.99
	-O	11	1.60	318.53
	P+	2	0.29	186.20
	-P	0	0.00	0.00
	TOTAL	72	10.45	325.84
4	E	0	0.00	0.00
	U	1	0.15	466.48
	R	3	0.44	333.66
	O+	1	0.15	305.76
	-O	2	0.29	245.64
	P+	1	0.15	196.00
	-P	0	0.00	0.00
	TOTAL	8	1.16	307.56
5	E	0	0.00	0.00
	U	0	0.00	0.00
	R	0	0.00	0.00
	O+	1	0.15	407.09
	-O	0	0.00	0.00
	P+	0	0.00	0.00
	-P	0	0.00	0.00
	TOTAL	1	0.15	407.09
TOTAL	E	0	0.00	0.00
	U	3	0.44	399.51
	R	74	10.74	350.69
	O+	219	31.79	288.35
	-O	122	17.71	257.84
	P+	154	22.35	204.71
	-P	117	16.98	169.98
	TOTAL	689	100.00	251.33



Raport național clasificare pentru categoria "C" - carcase de masculi castrați cu vârsta de 12 luni și mai mult (boi)

Luna: ianuarie-17

GRASIME	CONFORMAȚIE	NUMAR	PROCENT DIN TOTAL	GREUTATE MEDIE
1	E	0	0.00	0.00
	U	0	0.00	0.00
	R	5	2.22	327.12
	O+	7	3.11	272.69
	-O	6	2.67	205.25
	P+	12	5.33	245.31
	-P	9	4.00	172.31
	TOTAL	39	17.33	237.70
2	E	0	0.00	0.00
	U	0	0.00	0.00
	R	3	1.33	302.82
	O+	17	7.56	334.27
	-O	9	4.00	343.86
	P+	18	8.00	326.20
	-P	2	0.89	247.01
	TOTAL	49	21.78	327.58
3	E	0	0.00	0.00
	U	0	0.00	0.00
	R	99	44.00	325.56
	O+	9	4.00	332.62
	-O	15	6.67	415.22
	P+	10	4.44	375.16
	-P	0	0.00	0.00
	TOTAL	133	59.11	339.88
4	E	0	0.00	0.00
	U	0	0.00	0.00
	R	3	1.33	321.77
	O+	0	0.00	0.00
	-O	1	0.44	283.22
	P+	0	0.00	0.00
	-P	0	0.00	0.00
	TOTAL	4	1.78	312.13
TOTAL	E	0	0.00	0.00
	U	0	0.00	0.00
	R	110	48.89	324.91
	O+	33	14.67	320.76
	-O	31	13.78	349.60
	P+	40	17.78	314.17
	-P	11	4.89	185.89
	TOTAL	225	100.00	319.00



Raport național clasificare pentru categoria "D"- carcase de femele care au fătat (vacii)

Luna: ianuarie-17

GRASIME	CONFORMAȚIE	NUMAR	PROCENT DIN TOTAL	GREUTATE MEDIE
1	E	0	0.00	0.00
	U	1	0.01	320.46
	R	62	0.54	282.76
	O+	686	6.01	244.50
	-O	643	5.63	223.50
	P+	1563	13.69	205.87
	-P	3657	32.02	179.66
	TOTAL	6612	57.89	197.83
2	E	0	0.00	0.00
	U	2	0.02	340.06
	R	142	1.24	307.77
	O+	958	8.39	275.82
	-O	692	6.06	259.92
	P+	1038	9.09	227.21
	-P	405	3.55	206.35
	TOTAL	3237	28.34	249.58
3	E	0	0.00	0.00
	U	4	0.04	411.11
	R	160	1.40	344.70
	O+	580	5.08	316.87
	-O	296	2.59	292.78
	P+	258	2.26	259.39
	-P	58	0.51	262.42
	TOTAL	1356	11.87	301.91
4	E	0	0.00	0.00
	U	6	0.05	399.51
	R	35	0.31	366.69
	O+	86	0.75	354.72
	-O	36	0.32	361.89
	P+	19	0.17	325.88
	-P	2	0.02	226.38
	TOTAL	184	1.61	355.49
5	E	0	0.00	0.00
	U	0	0.00	0.00
	R	6	0.05	400.42
	O+	22	0.19	369.46
	-O	3	0.03	377.28
	P+	1	0.01	310.95
	-P	0	0.00	0.00
	TOTAL	32	0.28	374.17
TOTAL	E	0	0.00	0.00
	U	13	0.11	387.85
	R	405	3.55	324.99
	O+	2332	20.42	280.61
	-O	1670	14.62	254.13
	P+	2879	25.21	219.19
	-P	4122	36.09	183.47
	TOTAL	11421	100.00	227.89



Raport național clasificare pentru categoria "E"- carcase ale altor bovine femele cu vârsta de 12 luni și mai mult (vițele)

Luna: ianuarie-17

GRASIME	CONFORMAȚIE	NUMAR	PROCENT DIN TOTAL	GREUTATE MEDIE
1	E	0	0.00	0.00
	U	0	0.00	0.00
	R	19	1.18	245.44
	O+	122	7.55	227.92
	-O	128	7.93	200.58
	P+	384	23.78	179.39
	-P	248	15.36	148.79
	TOTAL	901	55.79	181.94
2	E	0	0.00	0.00
	U	1	0.06	354.76
	R	30	1.86	259.54
	O+	144	8.92	246.83
	-O	143	8.85	225.14
	P+	155	9.60	204.98
	-P	18	1.11	166.96
	TOTAL	491	30.40	225.37
3	E	0	0.00	0.00
	U	1	0.06	292.04
	R	53	3.28	317.14
	O+	65	4.02	274.26
	-O	42	2.60	244.90
	P+	28	1.73	217.36
	-P	1	0.06	245.20
	TOTAL	190	11.76	271.29
4	E	0	0.00	0.00
	U	0	0.00	0.00
	R	13	0.80	320.75
	O+	13	0.80	313.31
	-O	1	0.06	344.27
	P+	3	0.19	281.36
	-P	0	0.00	0.00
	TOTAL	30	1.86	314.37
5	E	0	0.00	0.00
	U	0	0.00	0.00
	R	1	0.06	358.10
	O+	2	0.12	368.10
	-O	0	0.00	0.00
	P+	0	0.00	0.00
	-P	0	0.00	0.00
	TOTAL	3	0.19	364.77
TOTAL	E	0	0.00	0.00
	U	2	0.12	323.40
	R	116	7.18	291.26
	O+	346	21.42	248.52
	-O	314	19.44	218.15
	P+	570	35.29	188.75
	-P	267	16.53	150.37
	TOTAL	1615	100.00	208.46



Raport național clasificare pentru categoria "Z"- carcase de bovine cu vârsta cuprinsă între 8 luni și mai puțin de 12 luni (tineret bovin)

Luna: ianuarie-17

GRASIME	CONFORMAȚIE	NUMAR	PROCENT DIN TOTAL	GREUTATE MEDIE
1	E	0	0.00	0.00
	U	0	0.00	0.00
	R	11	0.77	215.74
	O+	103	7.23	201.76
	-O	118	8.29	175.27
	P+	768	53.93	144.23
	-P	210	14.75	111.28
	TOTAL	1210	84.97	147.08
2	E	0	0.00	0.00
	U	1	0.07	174.64
	R	19	1.33	226.03
	O+	49	3.44	224.33
	-O	43	3.02	197.22
	P+	54	3.79	176.95
	-P	11	0.77	160.54
	TOTAL	177	12.43	199.23
3	E	0	0.00	0.00
	U	0	0.00	0.00
	R	5	0.35	305.68
	O+	23	1.62	235.18
	-O	4	0.28	207.86
	P+	4	0.28	170.84
	-P	0	0.00	0.00
	TOTAL	36	2.53	234.79
4	E	0	0.00	0.00
	U	0	0.00	0.00
	R	0	0.00	0.00
	O+	1	0.07	179.34
	-O	0	0.00	0.00
	P+	0	0.00	0.00
	-P	0	0.00	0.00
	TOTAL	1	0.07	179.34
TOTAL	E	0	0.00	0.00
	U	1	0.07	174.64
	R	35	2.46	234.17
	O+	176	12.36	212.28
	-O	165	11.59	181.78
	P+	826	58.01	146.49
	-P	221	15.52	113.73
	TOTAL	1424	100.00	155.80



Raport național clasificare toate categoriile de carcase de bovine cu vârsta de 8 luni sau mai mult

Luna: ianuarie-17

GRASIME	CONFORMAȚIE	NUMAR	PROCENT DIN TOTAL	GREUTATE MEDIE
1	E	0	0.00	0.00
	U	11	0.06	351.48
	R	165	0.96	292.39
	O+	1206	7.01	244.96
	-O	1246	7.24	216.49
	P+	3463	20.12	186.24
	-P	4428	25.73	172.72
	TOTAL	10519	61.12	192.70
2	E	0	0.00	0.00
	U	10	0.06	340.76
	R	271	1.57	302.46
	O+	1408	8.18	272.03
	-O	1050	6.10	251.65
	P+	1360	7.90	223.88
	-P	452	2.63	203.95
	TOTAL	4551	26.44	248.14
3	E	0	0.00	0.00
	U	5	0.03	387.30
	R	349	2.03	335.15
	O+	750	4.36	310.09
	-O	392	2.28	289.20
	P+	313	1.82	256.27
	-P	59	0.34	262.13
	TOTAL	1868	10.85	300.06
4	E	0	0.00	0.00
	U	9	0.05	405.50
	R	54	0.31	351.30
	O+	109	0.63	343.09
	-O	40	0.23	353.67
	P+	23	0.13	314.43
	-P	2	0.01	226.38
	TOTAL	237	1.38	345.35
5	E	0	0.00	0.00
	U	0	0.00	0.00
	R	7	0.04	394.38
	O+	25	0.15	370.86
	-O	3	0.02	377.28
	P+	1	0.01	310.95
	-P	0	0.00	0.00
	TOTAL	36	0.21	374.30
TOTAL	E	0	0.00	0.00
	U	35	0.20	367.43
	R	846	4.92	317.86
	O+	3498	20.32	273.78
	-O	2731	15.87	242.63
	P+	5160	29.98	201.00
	-P	4941	28.71	176.67
	TOTAL	17211	100.00	221.49