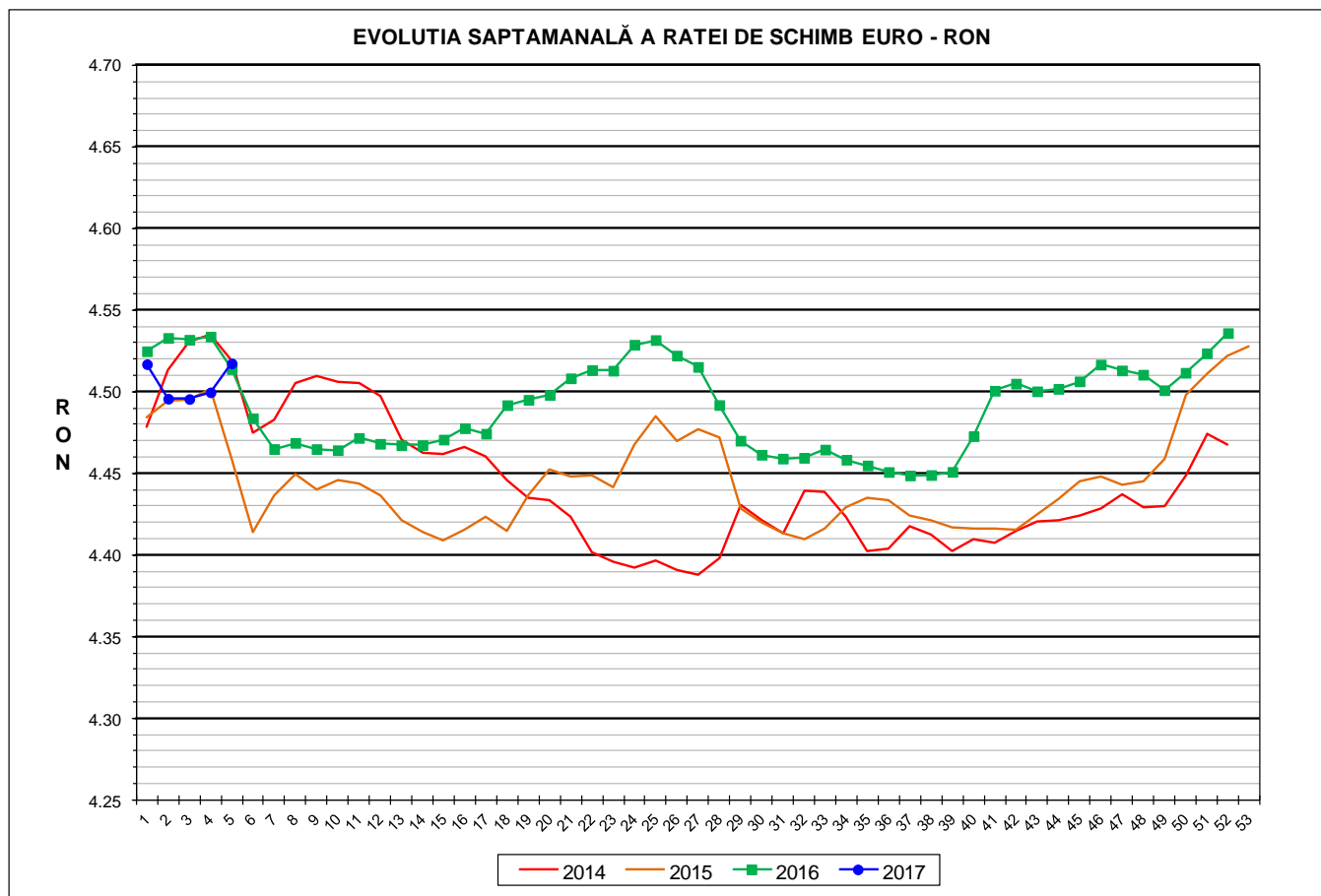




Prețul de piață al porcilor la intrarea în abator

Săptămâna 5 (30 ianuarie – 5 februarie 2017)



RATA DE SCHIMB EURO - RON			
SĂPT 5 / 2017	VARIAȚIE		
	1 SĂPT	4 SĂPT	1 AN
1€ = 4.5174 RON	0.39%	0.01%	0.08%



**SITUAȚIA CARCASELOR DE PORCINE CLASIFICATE
ÎN FUNCȚIE DE PROVENIENȚA PORCILOR SACRIFICAȚI
IN SĂPTĂMÂNA 30 IANUARIE - 5 FEBRUARIE 2017**

		NUMĂR CARCASE	% DIN TOTAL
PROVENIENȚĂ PORCI SACRIFICAȚI	TRANZACȚII COMERCIALE ÎNTRE ABATOARE ȘI FURNIZORI	58,055	80.41
	FERME PROPRII ALE ABATOARELOR	9,576	13.26
	PRESTĂRI SERVICII	4,564	6.32
TOTAL CARCASE CLASIFICATE CU GREUTATEA CALDĂ 50 - 120 KG		72,195	100.00
DIN CARE DIN COMERȚ INTRACOMUNITAR		155	0.21

**Situația porcilor proveniți din tranzacții comerciale
între abatoare și furnizori care fac obiectul raportării prețurilor
în săptămâna 30 ianuarie - 5 februarie 2017**

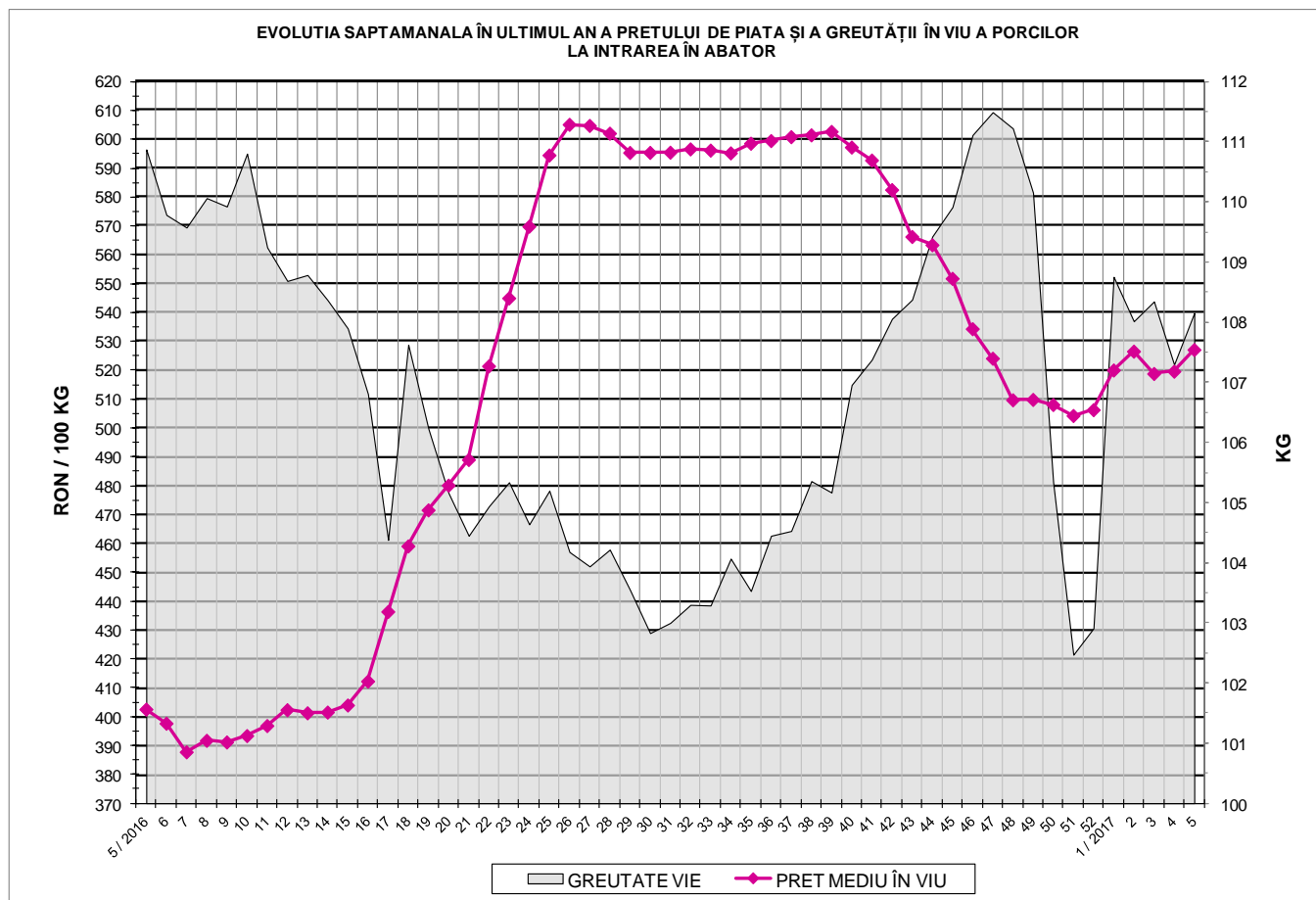
Tip preț la intrarea în abator		Carcase cu greutatea caldă 60 - 120 kg			
		SEUROP		d.c. S+E	
		nr	% din total carcase clasificate	nr	% din total carcase clasificate
De bază pentru 56% carne macră	în carcasă	20,402	28.3%	18,742	26.0%
	în viu	3,114	4.3%	2,620	3.6%
Forfetar în viu		33,897	47.0%	31,786	44.0%
Total		57,413	79.5%	53,148	73.6%

 Carcase incluse în raportul național de prețuri pentru DG AGRI



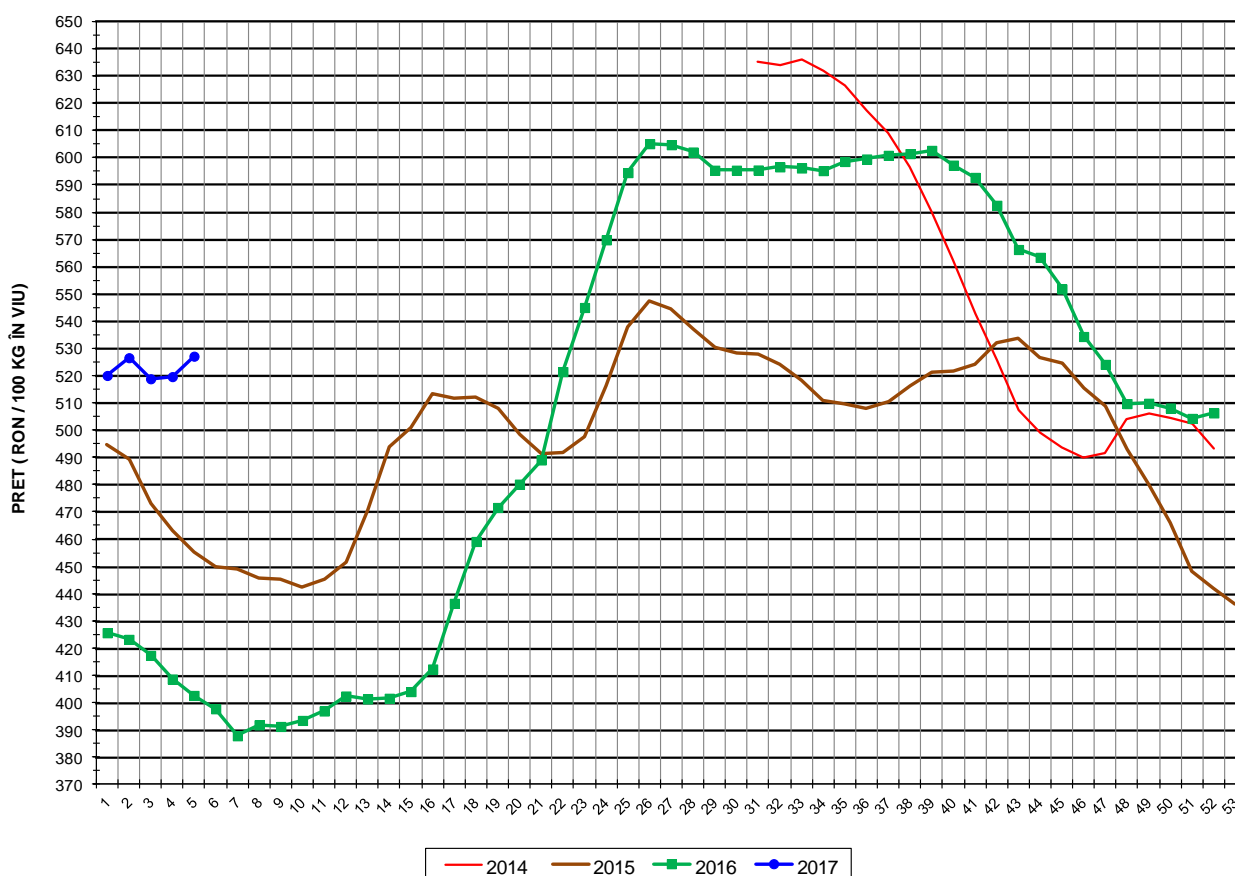
Prețul de piață al porcilor în săptămâna 30 ianuarie - 5 februarie 2017

Clasa	% carne macră	Număr porci	% din total porci	Procent mediu carne macră	Greutate medie (kg)		Preț mediu (RON / 100 kg)	
					vie	carcasă caldă - 2%	viu	carcasă caldă - 2%
S	≥ 60	29,599	51.55	62.2	105.4	81.9	532.99	686.55
E	55 - 59.9	23,549	41.02	58.0	110.4	86.1	525.46	674.34
U	50 - 54.9	3,840	6.69	53.3	114.4	89.4	502.99	643.78
R	45 - 49.9	391	0.68	48.4	115.3	90.3	461.10	588.63
O	40 - 44.9	30	0.05	43.1	115.2	89.5	486.80	626.84
P	< 40	4	0.01	39.1	108.2	84.8	454.70	579.67
TOTAL		57,413	100.00	59.8	108.2	84.1	527.16	677.64





EVOLUTIA SAPTAMANALA A PRETULUI DE PIATA ÎN VIU AL PORCILOR ÎN ROMANIA



PREȚ ÎN VIU			
SĂPT 5 / 2017	VARIAȚIE		
	1 SĂPT	4 SĂPT	1 AN
527.16 RON	1.44%	1.36%	30.94%



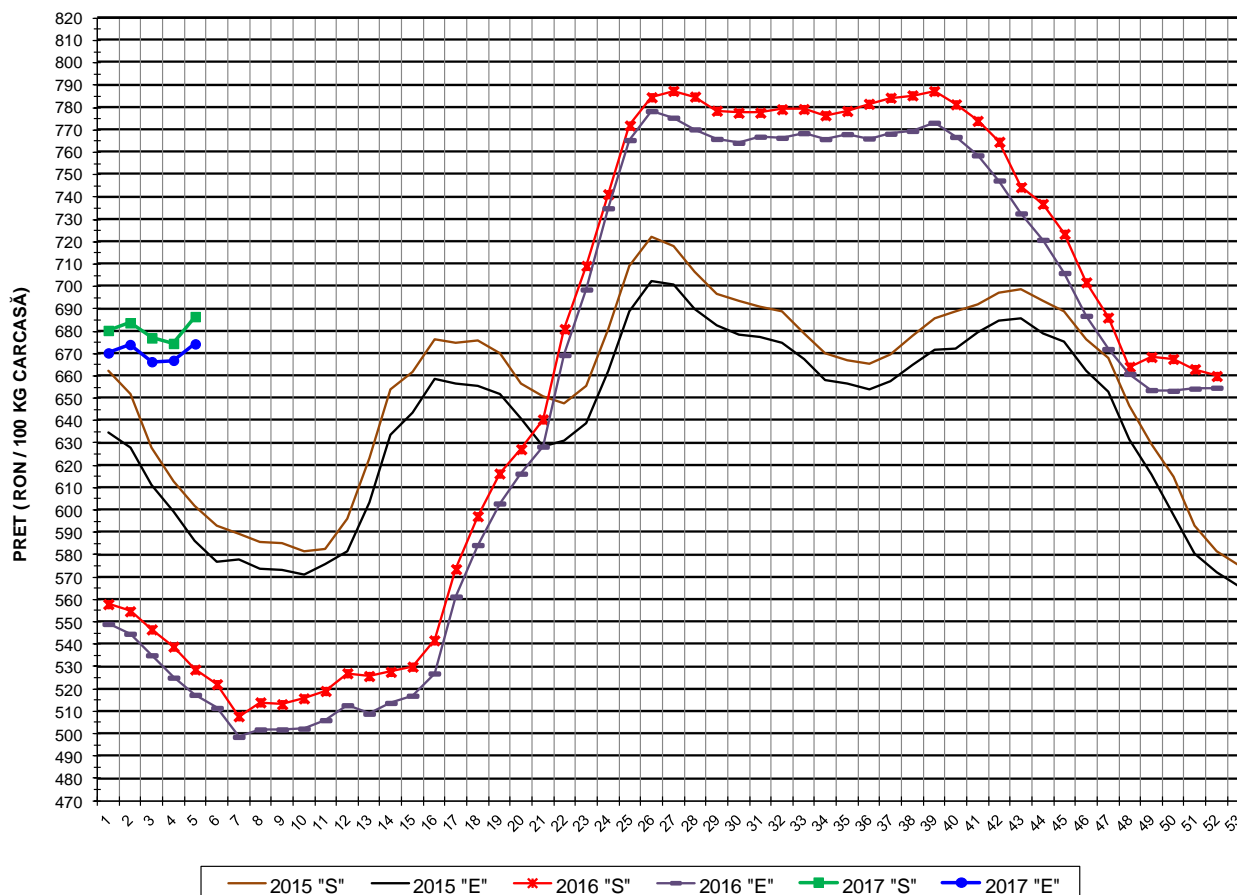
PREȚUL PE PROCENT CARNE MACRĂ AL PORCILOR
ÎN SĂPTĂMÂNA 30 IANUARIE - 5 FEBRUARIE 2017

% CARNE MACRĂ		NUMĂR PORCI	% CUMULATIV DIN TOTAL PORCI	GREUTATE (KG)		PREȚ MEDIU (RON/ 100 KG)	
NIVEL GRILA PREȚURI	MEDIE			VIE	CARCASA CALDĂ - 2%	VIU	CARCASA CALDĂ - 2%
≥64	65.0	4,371	7.61	103.48	80.47	529.43	680.81
63	63.4	4,205	14.94	103.77	80.58	532.52	685.81
62	62.4	5,982	25.36	104.95	81.44	534.22	688.37
61	61.5	7,420	38.28	106.11	82.23	533.93	688.95
60	60.5	7,621	51.55	107.19	83.28	533.35	686.43
59	59.5	7,024	63.79	109.11	84.95	532.25	683.60
58	58.5	6,128	74.46	110.12	85.77	527.79	677.62
57	57.5	4,528	82.35	111.06	86.56	523.05	671.11
56	56.5	3,508	88.46	111.63	87.04	517.65	663.89
55	55.5	2,361	92.57	112.30	87.69	516.04	660.90
54	54.5	1,580	95.32	114.02	89.10	511.42	654.44
53	53.5	1,022	97.10	114.99	89.88	505.89	647.21
52	52.4	638	98.21	113.93	88.88	499.70	640.52
51	51.5	348	98.82	114.13	89.17	490.74	628.13
≤50	48.9	677	100.00	115.25	90.19	463.27	592.00
MEDIE	59.8	57,413	100.00	108.16	84.14	527.16	677.64

Culorile de fond ale rândurilor din tabelul de mai sus au legătură cu grila de prețuri.

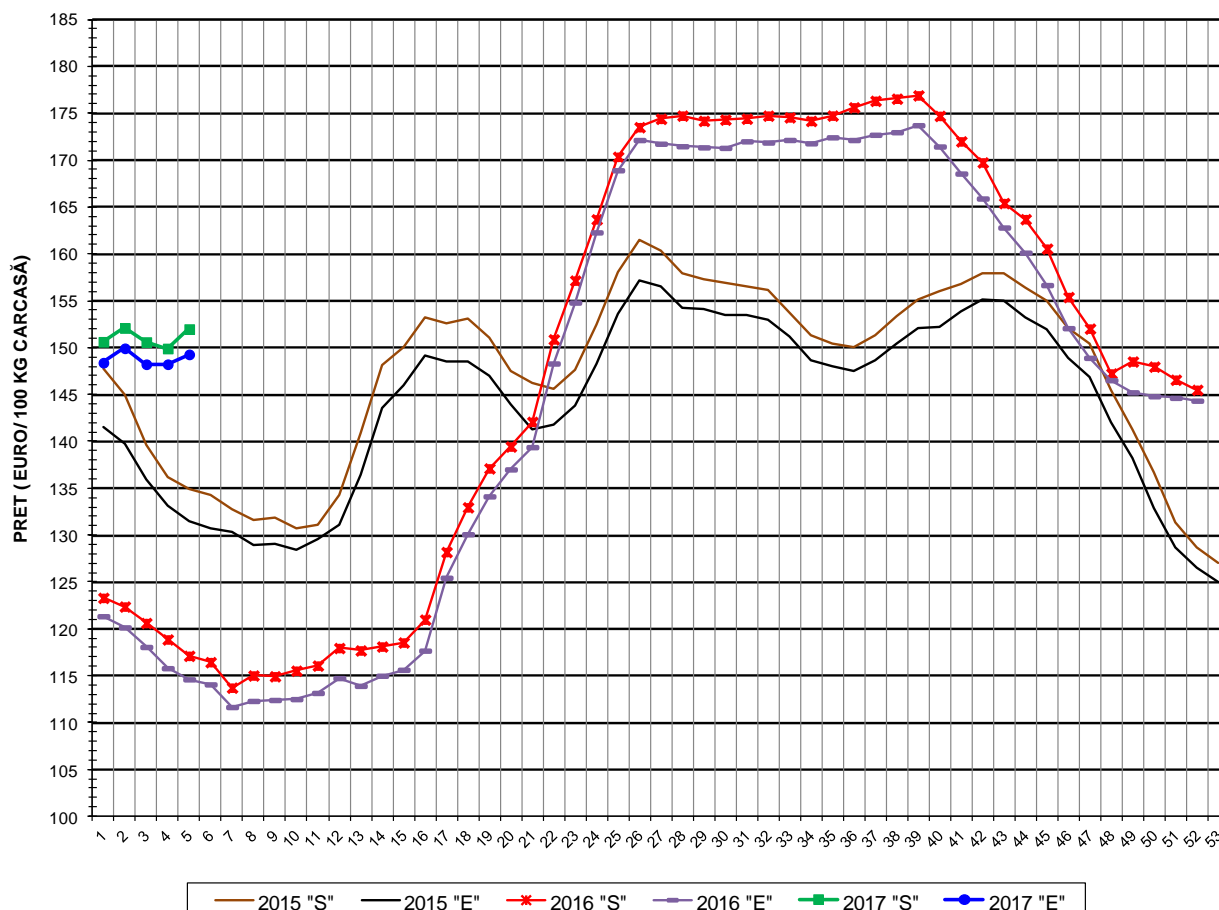


EVOLUTIA SAPTAMANALA A PRETELUI DE PIATA AL CARCASELOR - CLASELE "S" & "E" ÎN ROMANIA



PREȚ NAȚIONAL CARCASE CALITATEA STANDARD - CLASELE "S"&"E"				
CLASA	PREȚ SĂPT 5 / 2017	VARIAȚIE		
		1 SĂPT	4 SĂPT	1 AN
S	686.55 RON	1.78%	0.91%	29.86%
E	674.34 RON	1.10%	0.60%	30.35%

EVOLUTIA SAPTAMANALA A PRETELUI DE PIATA AL CARCASELOR CALITATEA-CLASELE "S"&"E" ÎN ROMANIA



**PREȚ NAȚIONAL CARCASE
CALITATEA STANDARD - CLASELE "S"&"E"**

CLASA	PREȚ SAPT 5 / 2017	VARIAȚIE		
		1 SĂPT	4 SĂPT	1 AN
S	151.98 €	1.38%	0.90%	27.46%
E	149.28 €	0.71%	0.59%	30.25%



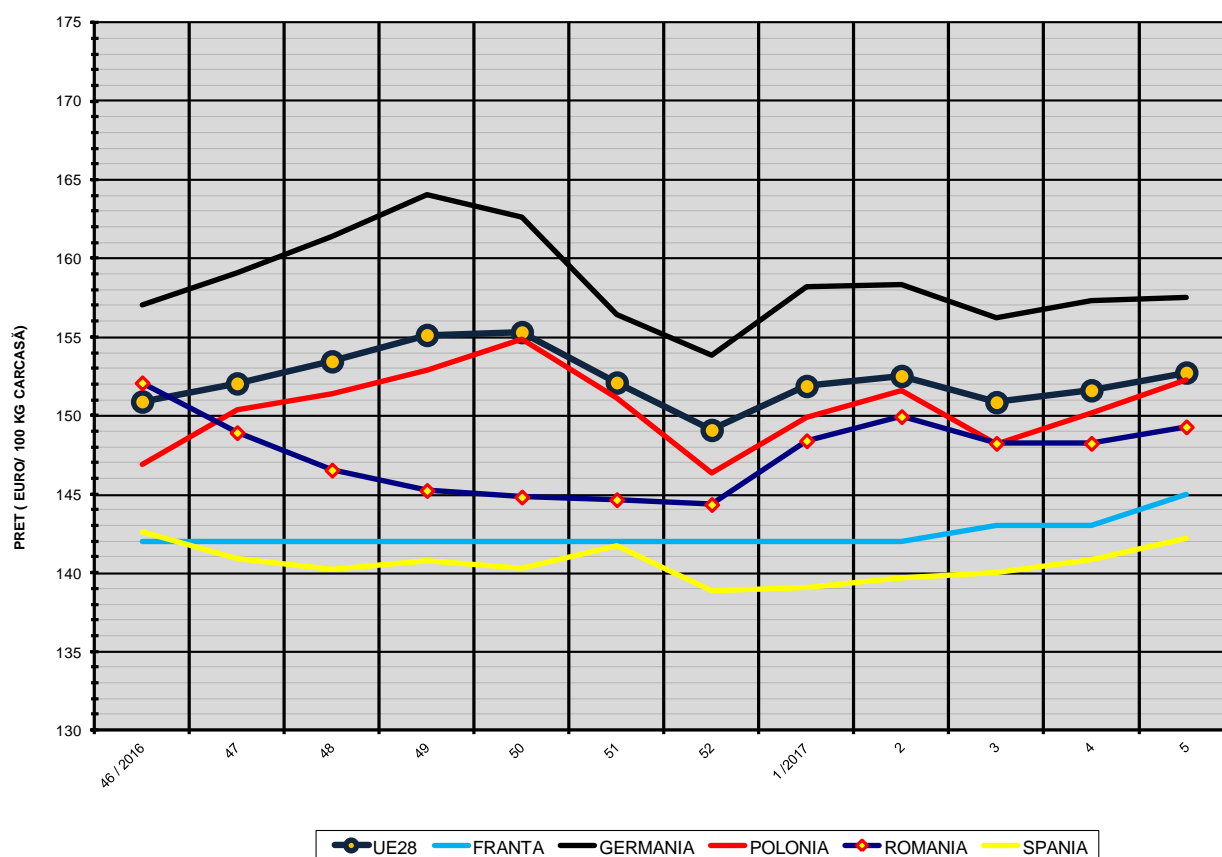
% PREȚ DE PIAȚĂ ÎN ROMÂNIA ȘI ÎN UE28 vs PRAGUL DE REFERINȚĂ UE28

SAPTAMANA	PREȚ (EUR)					% PREȚ vs PRAGUL DE REFERINȚĂ UE28 (*)				
	ROMÂNIA			UE28		ROMÂNIA			UE28	
	"S"	"E"	"S" + "E"	"S"	"E"	"S"	"E"	"S" + "E"	"S"	"E"
31 / 2016	174.42	172.01	173.45	165.20	163.53	115.56%	113.96%	114.92%	109.45%	108.34%
32	174.74	171.88	173.56	165.28	163.67	115.77%	113.87%	114.99%	109.50%	108.44%
33	174.56	172.15	173.56	165.36	163.61	115.65%	114.06%	114.99%	109.55%	108.40%
34	174.18	171.80	173.28	165.43	163.10	115.40%	113.82%	114.80%	109.60%	108.06%
35	174.75	172.44	173.89	165.60	163.29	115.78%	114.24%	115.20%	109.71%	108.18%
36	175.63	172.15	174.38	165.91	163.80	116.36%	114.05%	115.53%	109.92%	108.52%
37	176.33	172.71	174.92	167.05	165.46	116.82%	114.42%	115.89%	110.67%	109.62%
38	176.56	172.98	175.05	169.08	168.05	116.97%	114.60%	115.98%	112.02%	111.34%
39	176.91	173.73	175.61	168.72	167.01	117.20%	115.10%	116.35%	111.78%	110.65%
40	174.72	171.46	173.24	164.86	163.95	115.75%	113.59%	114.77%	109.22%	108.62%
41	172.00	168.57	170.53	161.05	159.07	113.95%	111.68%	112.98%	106.70%	105.39%
42	169.75	165.91	168.05	156.70	154.98	112.47%	109.92%	111.33%	103.82%	102.68%
43	165.42	162.81	164.12	153.58	152.41	109.59%	107.87%	108.74%	101.75%	100.97%
44	163.70	160.13	162.13	152.09	151.59	108.46%	106.09%	107.42%	100.76%	100.43%
45	160.56	156.67	158.88	151.33	150.89	106.37%	103.80%	105.26%	100.26%	99.97%
46	155.40	152.08	153.83	151.11	150.89	102.95%	100.75%	101.92%	100.11%	99.97%
47	152.03	148.91	150.57	151.89	152.04	100.72%	98.65%	99.75%	100.63%	100.73%
48	147.24	146.53	146.89	152.74	153.45	97.55%	97.08%	97.32%	101.19%	101.66%
49	148.52	145.23	147.03	153.85	155.13	98.39%	96.22%	97.41%	101.93%	102.77%
50	147.97	144.81	146.67	154.11	155.30	98.04%	95.94%	97.17%	102.10%	102.89%
51	146.57	144.64	145.82	151.57	152.10	97.11%	95.83%	96.61%	100.42%	100.77%
52	145.50	144.34	145.04	148.92	149.08	96.39%	95.63%	96.09%	98.67%	98.77%
1 / 2017	150.62	148.39	149.55	150.88	151.88	99.79%	98.31%	99.08%	99.96%	100.62%
2	152.10	149.93	151.10	151.72	152.52	100.77%	99.33%	100.10%	100.52%	101.04%
3	150.59	148.23	149.52	150.67	150.85	99.77%	98.20%	99.06%	99.82%	99.94%
4	149.91	148.23	149.18	151.13	151.60	99.32%	98.20%	98.83%	100.13%	100.44%
5	151.98	149.28	150.75	152.71	152.73	100.69%	98.90%	99.87%	101.18%	101.19%

(*) 150.939 EUR conform Art. 7 [1] al Reg. [UE] nr. 1308/2013



EVOLUTIA SĂPTĂMÂNALĂ A PREȚULUI CLASA "E" ÎN UE28 ȘI ÎN CÂTEVA STATE MEMBRE



COMPARAȚII DE PREȚURI											
SĂPT 5 / 2017 =	UE28	FR	DE	PL	RO	ES	RO vs UE28	RO vs FR	RO vs DE	RO vs PL	RO vs ES
	152.73 €	145.00 €	157.49 €	152.23 €	149.28 €	142.19 €	-3.46 € (-2.3%)	4.28 € (2.9%)	-8.21 € (-5.2%)	-2.96 € (-1.9%)	7.09 € (5.0%)



PREȚUL CARCASELOR DIN CLASA "E" ÎN STATELE MEMBRE VERSUS PREȚUL UE
ÎN SĂPTĂMÂNA 30 IANUARIE - 5 FEBRUARIE 2017

