



Prețul de piață al bovinelor la intrarea în abator Săptămâna 5 (30 ianuarie – 5 februarie 2017)

SITUAȚIA CARCASELOR DE BOVINE CLASIFICATE ÎN FUNCȚIE DE PROVENIENȚA BOVINELOR SACRIFICATE ÎN SĂPTĂMÂNA 30 IANUARIE - 5 FEBRUARIE 2017

PROVENIENȚĂ BOVINE SACRIFICATE	CARCASE CLASIFICATE:						PREȚ FEZABIL CATEGORIILE:						
	BOVINE CU VÂRSTA:				TOTAL		A, B, C, D, E, Z				V		
	DE 8 LUNI SAU MAI MULT (A, B, C, D, E, Z)		MAI MICĂ DE 8 LUNI (V)				TOATE CLASELE		CLASELE CONFORM REGULAMENTULUI (UE) NR. 148 /2014		TOATE CLASELE		
	NUMĂR	%	NUMĂR	%	NUMĂR	%	NUMĂR	%	NUMĂR	%	NUMĂR	%	
CUMPĂRATE	2,599	55.2	72	1.5	2,671	56.7	2,301	48.9	967	20.5	61	1.3	
FERME PROPRII ALE ABATOARELOR	245	5.2	3	0.1	248	5.3	242	5.1	130	2.8	3	0.1	
PRESTĂRI SERVICII	PRODUCĂTORI	1,379	29.3	76	1.6	1,455	30.9	1,292	27.4	324	6.9	70	1.5
	COMERCIANȚI	304	6.5	30	0.6	334	7.1	302	6.4	101	2.1	26	0.6
TOTAL	4,527	96.2	181	3.8	4,708	100.0	4,137	87.9	1,522	32.3	160	3.4	

2,543 Carcase incluse în rapoartele naționale de prețuri de piață pentru carcasele de bovine cu vârsta de 8 luni sau mai mult
54.0% din total carcase clasificate

1,097 Carcase incluse în raportul național de prețuri de piață pentru Comisia Europeană
23.3% din total carcase clasificate

64 Carcase incluse în rapoartele naționale de prețuri de piață pentru carcasele de bovine cu vârsta mai mică de 8 luni (viței)
1.4% din total carcase clasificate

Factor general de ajustare pentru cheltuielile de transport a prețurilor raportate: 0.09 RON/kg carcasă caldă-2%

N.B. Diferențele dintre valorile de la paginile 2 și 7 pe de o parte și cele de la paginile 3 și 4 pe de altă parte, se explică prin ponderile diferite aplicate pentru calcularea prețurilor medii ponderate.



Prețul bovinelor din toate clasele de conformație și acoperire cu grăsime la intrarea în abator
în săptămâna 30 ianuarie - 5 februarie 2017

Categoria	Număr	Greutate în viu (kg)	Preț în viu (RON / 100 kg)	Greutate carcasă caldă-2% (kg)	Preț carcasă (RON / 100 kg)	Modificare preț vs săptămâna anterioară	
						În viu	Carcasă
"A" - TĂURAȘI	268	444.9	571.1	228.1	1113.9	0.21%	0.17%
"B" - TAURI	89	493.3	525.6	251.6	1030.3	-0.92%	-1.87%
"C" - BOI	20	634.25	591.33	324.57	1155.52	-10.97%	-10.82%
"D" - VACI	1,686	487.6	396.5	231.0	837.1	0.13%	0.53%
"E" - VIȚELE	346	398.6	480.6	195.4	980.2	-0.05%	-0.32%
"Z" - TINERET BOVIN	134	339.7	525.2	170.1	1049.0	0.57%	0.43%
A + B + C + D + E + Z	2,543	464.5	435.8	224.1	903.5	0.25%	0.43%
"V" - VIȚEI	64	242.8	526.6	120.0	1065.8	4.41%	4.21%



**Raport prețuri de piață din România versus prețuri de piață comunitare
conform Art.14.1 Regulamentul (CE) 1249/2008 modificat de Art.1.1 Regulamentul (UE) 148/2014**

Săptămâna: 5

din: 30/01/17

până în: 05/02/17

CATEGORIA	CLASA	PREȚ MEDIU			PREȚ RO /PREȚ COMUNITAR (%)
		ROMANIA		UE	
		RON / 100 kg	€ / 100 kg	€ / 100 kg	
Z	U2	0.00	0.00	421.55	
Z	U3	0.00	0.00	406.89	
Z	R2	0.00	0.00	394.57	
Z	R3	1009.00	223.36	392.57	-43.1*
Z	O2	1096.62	242.75	344.73	-29.58
Z	O3	1014.29	224.53	339.88	-33.94
Z		1081.52	239.41	371.36	-35.53
A	U2	0.00	0.00	407.69	
A	U3	0.00	0.00	391.76	
A	R2	1021.32	226.09	373.49	-39.47
A	R3	1009.00	223.36	376.05	-40.60*
A	O2	1107.98	245.27	334.41	-26.66**
A	O3	1093.82	242.13	342.72	-29.35
A		1092.55	241.85	375.23	-35.55
B	R3	972.36	215.25	325.64	-33.90
C	U2	0.00	0.00	402.93	
C	U3	0.00	0.00	407.02	
C	U4	0.00	0.00	412.58	
C	R3	1609.00	356.18	392.51	-9.26
C	R4	1609.00	356.18	408.95	-12.90
C	O3	0.00	0.00	362.41	
C	O4	0.00	0.00	383.76	
C		1609.00	356.18	389.82	-8.63
D	R3	849.75	188.11	337.59	-44.28
D	R4	919.65	203.58	390.66	-47.89
D	O2	851.94	188.59	252.20	-25.22**
D	O3	902.57	199.80	274.90	-27.32*
D	O4	924.58	204.67	280.58	-27.05
D	P2	825.86	182.82	221.70	-17.54
D	P3	890.01	197.02	258.92	-23.91
D		856.28	189.55	275.29	-31.15
E	U2	0.00	0.00	420.35	
E	U3	0.00	0.00	420.22	
E	R2	1008.64	223.28	372.09	-39.99
E	R3	1086.77	240.57	383.19	-37.22*
E	R4	1032.60	228.58	395.35	-42.18
E	O2	1036.68	229.49	301.14	-23.79**
E	O3	1026.90	227.32	328.93	-30.89
E	O4	1069.29	236.70	370.56	-36.12
E		1036.59	229.47	381.48	-39.85
TOATE CATEGORIILE		978.74	216.66	341.41	-36.54

* PREȚURILE PENTRU Z3, AR3, CR3, DO3 ȘI ER3 SUNT DE REFERINȚĂ ÎN UE

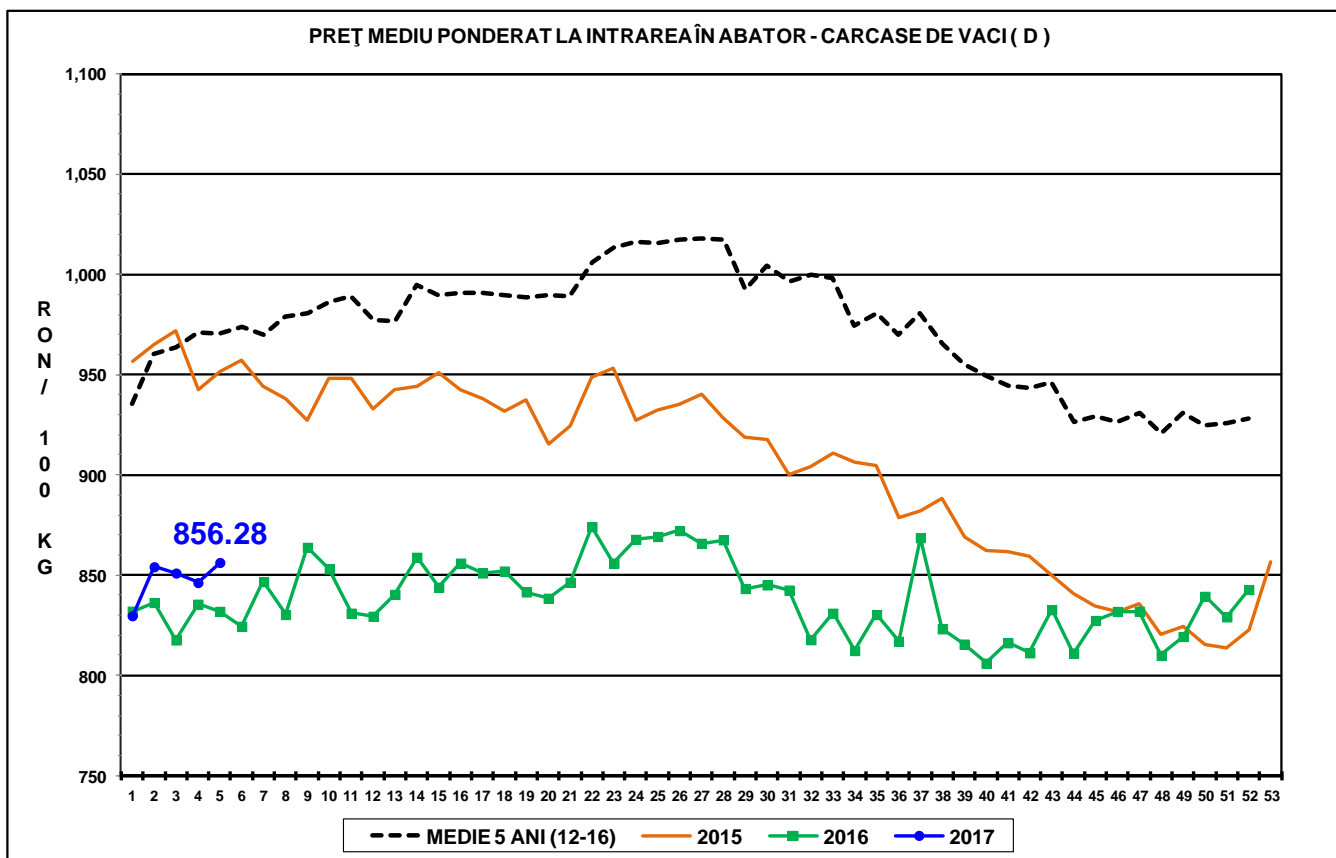
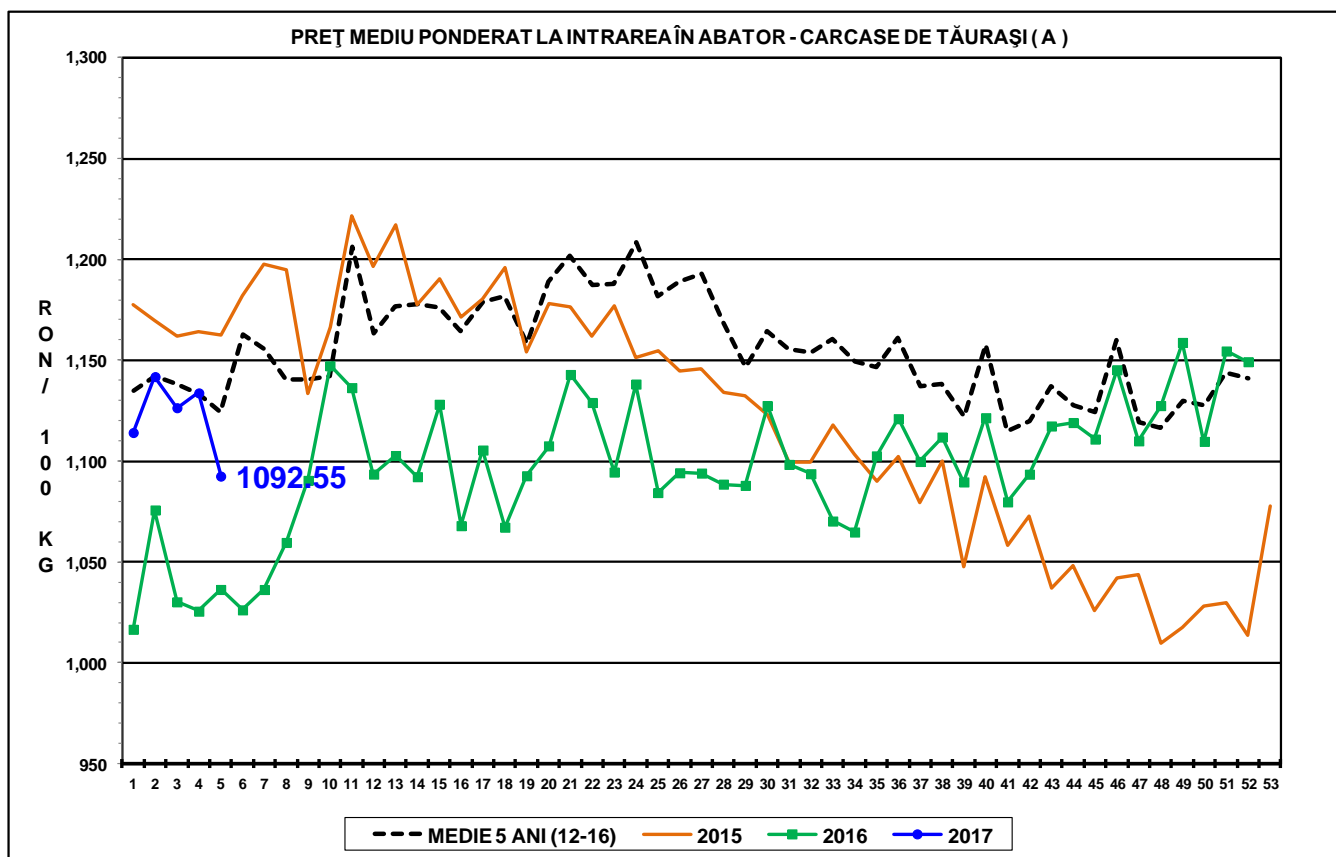
** PREȚURILE PENTRU AO2, DO2 ȘI EO2 SUNT DE REFERINȚĂ ÎN ROMÂNIA



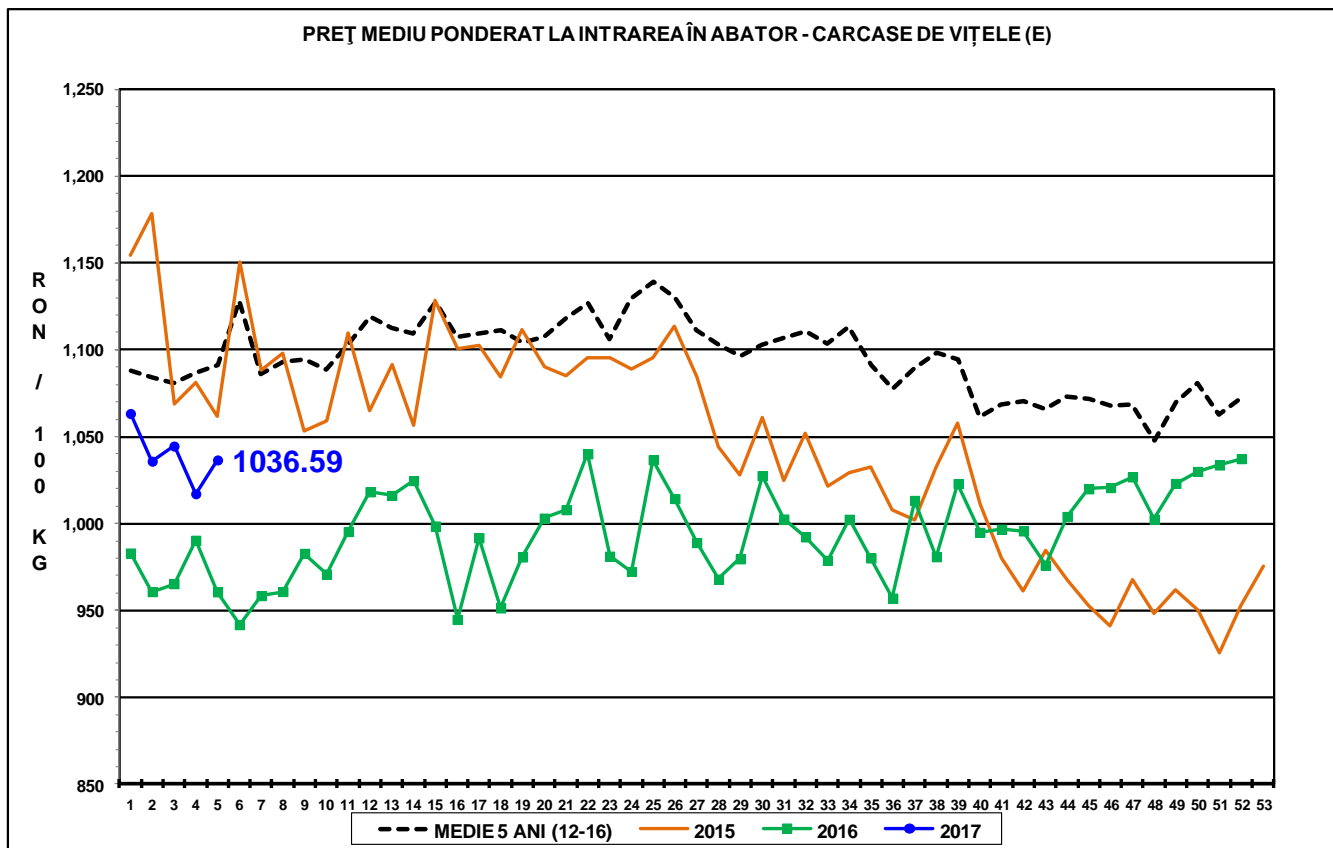
**CARCASE DE CARCASE DE BOVINE CU VÂRSTA DE 8 LUNI SAU MAI MULT LA INTRAREA ÎN ABATOR
CONFORM ART.14.1 REGULAMENTUL (CE) 1249/2008 MODIFICAT DE ART.1.1 REGULAMENTUL (UE) 148/2014**

Cotații naționale (RON / 100 kg)	SĂPT 5 / 2017	VARIAȚIE		
		1 SĂPT	1 AN	Medie 5 ani (12 - 16)
Tăurași "A"	1,092.55	-3.64%	5.42%	-7.83%
Vaci "D"	856.28	1.19%	2.93%	-14.30%
Vițele "E"	1,036.59	1.91%	7.90%	-4.98%

Prețuri medii europene (€ / 100 kg)	SĂPT 5 / 2017			VARIAȚIE					
				1 SĂPT			1 AN		
	A	D	E	A	D	E	A	D	E
Uniunea Europeană	375.23	275.28	381.48	0.22%	1.21%	-0.19%	-0.81%	1.23%	-1.73%
Franța	374.16	310.06	401.55	0.05%	0.46%	-0.01%	-1.08%	0.83%	-1.01%
Germania	379.37	271.18	341.20	0.47%	-0.02%	0.45%	-2.70%	0.93%	-0.11%
Italia	421.12	269.68	433.67	1.03%	19.60%	-1.14%	1.41%	22.90%	-3.07%
Marea Britanie	381.45	275.71	409.59	-0.12%	0.08%	-0.31%	-3.72%	-0.85%	-4.42%
Olanda	304.34	237.52	224.30	5.29%	2.83%	2.40%	-5.46%	-8.21%	-12.74%
Polonia	317.88	251.62	297.02	1.17%	3.30%	1.11%	4.66%	7.34%	5.70%
România	241.85	189.55	229.47	-4.02%	0.79%	1.51%	5.34%	2.85%	7.82%
Ungaria	265.22	187.04	188.50	-3.09%	4.28%	2.93%	0.02%	2.15%	2.13%



PREȚ MEDIU PONDERAT LA INTRAREA ÎN ABATOR - CARCASE DE VIȚELE (E)





Report național prețuri de piață carcase de bovine cu vârsta de 8 luni sau mai mult, la intrarea în abator conform grilei UE

Săptămâna: 5

din: 30/01/17

până în 05/02/17

"A"- CARCASE DE MASCULI NECASTRAȚI CU VÂRSTA CUPRINSĂ ÎNTRE 12 LUNI ȘI MAI PUȚIN DE 24 DE LUNI (TĂURĂȘI)								
CONFORMAȚIE	PREȚ MEDIU (RON / 100 kg)					NUMĂR CARCASE	TOTAL	
	GRĂSIME						GREUTATE MEDIE	PREȚ MEDIU (RON / 100 kg)
	1	2	3	4	5			
E	0.0	0.0	0.0	0.0	0.0	0	0.0	0.0
U	1258.0	0.0	0.0	0.0	0.0	1	483.3	1258.0
R	1144.5	1021.3	1009.0	0.0	0.0	12	339.1	1064.2
O	1131.4	1108.0	1093.8	0.0	0.0	139	252.0	1118.5
P	1110.2	1147.3	1027.4	0.0	0.0	116	185.8	1112.6
TOTAL	1123.3	1103.6	1075.7	0.0	0.0	268	228.1	1113.9

"B"- CARCASE DE MASCULI NECASTRAȚI CU VÂRSTA DE 24 DE LUNI ȘI MAI MULT (TAURI)								
CONFORMAȚIE	PREȚ MEDIU (RON / 100 kg)					NUMĂR CARCASE	TOTAL	
	GRĂSIME						GREUTATE MEDIE	PREȚ MEDIU (RON / 100 kg)
	1	2	3	4	5			
E	0.0	0.0	0.0	0.0	0.0	0	0.0	0.0
U	0.0	890.1	0.0	0.0	0.0	2	456.7	890.1
R	1117.9	1136.8	972.4	810.0	0.0	12	338.2	1082.7
O	1091.2	1049.9	1001.5	776.3	0.0	43	270.6	1054.8
P	961.8	1277.0	0.0	719.0	0.0	32	180.8	966.6
TOTAL	1035.8	1061.5	989.0	773.6	0.0	89	251.6	1030.3

"C"- CARCASE DE MASCULI CASTRAȚI CU VÂRSTA DE 12 LUNI ȘI MAI MULT (BOI)								
CONFORMAȚIE	PREȚ MEDIU (RON / 100 kg)					NUMĂR CARCASE	TOTAL	
	GRĂSIME						GREUTATE MEDIE	PREȚ MEDIU (RON / 100 kg)
	1	2	3	4	5			
E	0.0	0.0	0.0	0.0	0.0	0	0.0	0.0
U	0.0	0.0	0.0	0.0	0.0	0	0.0	0.0
R	0.0	0.0	1609.0	1609.0	0.0	7	326.3	1609.0
O	971.8	840.9	0.0	0.0	0.0	9	338.9	894.7
P	932.8	961.0	0.0	0.0	0.0	4	289.2	947.8
TOTAL	960.1	871.6	1609.0	1609.0	0.0	20	324.6	1155.5

"D"- CARCASE DE FEMELE CARE AU FĂTAT (VACI)								
CONFORMAȚIE	PREȚ MEDIU (RON / 100 kg)					NUMĂR CARCASE	TOTAL	
	GRĂSIME						GREUTATE MEDIE	PREȚ MEDIU (RON / 100 kg)
	1	2	3	4	5			
E	0.0	0.0	0.0	0.0	0.0	0	0.0	0.0
U	857.0	959.0	0.0	0.0	0.0	2	282.9	918.1
R	859.6	865.6	849.8	919.6	979.0	91	319.1	871.5
O	828.1	851.9	902.6	924.6	930.8	581	268.7	869.2
P	780.6	825.9	890.0	809.0	0.0	1012	201.3	807.3
TOTAL	791.4	841.1	891.4	920.6	940.8	1686	231.0	837.1

"E"- CARCASE ALE ALTOR BOVINE FEMELE CU VÂRSTA DE 12 LUNI ȘI MAI MULT (VITELE)								
CONFORMAȚIE	PREȚ MEDIU (RON / 100 kg)					NUMĂR CARCASE	TOTAL	
	GRĂSIME						GREUTATE MEDIE	PREȚ MEDIU (RON / 100 kg)
	1	2	3	4	5			
E	0.0	0.0	0.0	0.0	0.0	0	0.0	0.0
U	0.0	0.0	0.0	0.0	0.0	0	0.0	0.0
R	1069.2	1008.6	1086.8	1032.6	0.0	26	283.9	1053.8
O	985.5	1036.7	1026.9	1069.3	1001.0	158	224.3	1024.7
P	883.9	918.2	986.5	0.0	0.0	162	153.0	894.8
TOTAL	917.0	1012.6	1035.5	1051.4	1001.0	346	195.4	980.2

"Z"- CARCASE DE BOVINE CU VÂRSTA CUPRINSĂ ÎNTRE 8 LUNI ȘI MAI PUȚIN DE 12 LUNI (TINERET BOVIN)								
CONFORMAȚIE	PREȚ MEDIU (RON / 100 kg)					NUMĂR CARCASE	TOTAL	
	GRĂSIME						GREUTATE MEDIE	PREȚ MEDIU (RON / 100 kg)
	1	2	3	4	5			
E	0.0	0.0	0.0	0.0	0.0	0	0.0	0.0
U	0.0	0.0	0.0	0.0	0.0	0	0.0	0.0
R	1084.1	0.0	1009.0	0.0	0.0	3	263.6	1050.7
O	1072.4	1096.6	1014.3	1108.0	0.0	55	206.8	1073.4
P	1018.0	1070.5	0.0	0.0	0.0	76	139.8	1022.6
TOTAL	1042.2	1090.1	1013.0	1108.0	0.0	134	170.0	1049.0

TOATE CATEGORIILE								
CONFORMAȚIE	PREȚ MEDIU (RON / 100 kg)					NUMĂR CARCASE	TOTAL	
	GRĂSIME						GREUTATE MEDIE	PREȚ MEDIU (RON / 100 kg)
	1	2	3	4	5			
E	0.0	0.0	0.0	0.0	0.0	0	0.0	0.0
U	1130.0	908.8	0.0	0.0	0.0	5	392.5	988.8
R	1006.8	960.1	973.2	962.0	979.0	151	315.4	972.6
O	972.2	931.0	933.9	944.7	940.7	985	256.5	943.6
P	846.4	850.7	897.7	770.0	0.0	1402	190.8	852.6
TOTAL	886.2	903.5	932.0	948.1	947.7	2543	224.1	903.5



Raport național parțial prețuri de piață carcasse de bovine cu vârsta de 8 luni sau mai mult, la intrarea în abator conform grilei UE (*)

Săptămâna: 5

din: 30/01/17

până în 05/02/17

"A"- CARCASSE DE MASCULI NECASTRAȚI CU VÂRSTA CUPRINSĂ ÎNȚRE 12 LUNI ȘI MAI PUȚIN DE 24 DE LUNI (TĂURAȘI)								
CONFORMAȚIE	PREȚ MEDIU (RON / 100 kg)					NUMĂR CARCASSE	TOTAL	
	GRĂSIMI						GREUTATE MEDIE	PREȚ MEDIU (RON / 100 kg)
	1	2	3	4	5			
E	0.0	0.0	0.0	0.0	0.0	0	0.0	0.0
U	1258.0	0.0	0.0	0.0	0.0	1	483.3	1258.0
R	1193.5	1001.0	1009.0	0.0	0.0	9	338.8	1051.2
O	1139.3	1114.5	1072.6	0.0	0.0	91	245.5	1128.6
P	1115.6	1183.4	1027.4	0.0	0.0	83	184.4	1119.4
TOTAL	1131.9	1105.8	1041.7	0.0	0.0	184	223.8	1120.9

"B"- CARCASSE DE MASCULI NECASTRAȚI CU VÂRSTA DE 24 DE LUNI ȘI MAI MULT (TAURI)								
CONFORMAȚIE	PREȚ MEDIU (RON / 100 kg)					NUMĂR CARCASSE	TOTAL	
	GRĂSIMI						GREUTATE MEDIE	PREȚ MEDIU (RON / 100 kg)
	1	2	3	4	5			
E	0.0	0.0	0.0	0.0	0.0	0	0.0	0.0
U	0.0	890.1	0.0	0.0	0.0	2	456.7	890.1
R	1117.9	1136.8	972.4	810.0	0.0	12	338.2	1082.7
O	1086.3	1032.4	966.9	776.3	0.0	39	267.2	1044.9
P	961.8	1277.0	0.0	719.0	0.0	32	180.8	966.6
TOTAL	1032.6	1053.2	969.8	773.6	0.0	85	249.1	1024.1

"C"- CARCASSE DE MASCULI CASTRAȚI CU VÂRSTA DE 12 LUNI ȘI MAI MULT (BOI)								
CONFORMAȚIE	PREȚ MEDIU (RON / 100 kg)					NUMĂR CARCASSE	TOTAL	
	GRĂSIMI						GREUTATE MEDIE	PREȚ MEDIU (RON / 100 kg)
	1	2	3	4	5			
E	0.0	0.0	0.0	0.0	0.0	0	0.0	0.0
U	0.0	0.0	0.0	0.0	0.0	0	0.0	0.0
R	0.0	0.0	1609.0	1609.0	0.0	7	326.3	1609.0
O	971.8	840.9	0.0	0.0	0.0	9	338.9	894.7
P	932.8	961.0	0.0	0.0	0.0	4	289.2	947.8
TOTAL	960.1	871.6	1609.0	1609.0	0.0	20	324.6	1155.5

"D"- CARCASSE DE FEMELE CARE AU FĂTAT (VACI)								
CONFORMAȚIE	PREȚ MEDIU (RON / 100 kg)					NUMĂR CARCASSE	TOTAL	
	GRĂSIMI						GREUTATE MEDIE	PREȚ MEDIU (RON / 100 kg)
	1	2	3	4	5			
E	0.0	0.0	0.0	0.0	0.0	0	0.0	0.0
U	857.0	959.0	0.0	0.0	0.0	2	282.9	918.1
R	859.6	865.6	849.0	919.6	979.0	90	318.4	871.5
O	828.1	851.5	902.9	928.7	945.7	561	268.3	868.6
P	780.3	830.0	898.4	809.0	0.0	972	200.4	808.4
TOTAL	791.4	842.9	893.5	922.7	953.7	1625	230.5	837.6

"E"- CARCASSE ALE ALTOR BOVINE FEMELE CU VÂRSTA DE 12 LUNI ȘI MAI MULT (VITELE)								
CONFORMAȚIE	PREȚ MEDIU (RON / 100 kg)					NUMĂR CARCASSE	TOTAL	
	GRĂSIMI						GREUTATE MEDIE	PREȚ MEDIU (RON / 100 kg)
	1	2	3	4	5			
E	0.0	0.0	0.0	0.0	0.0	0	0.0	0.0
U	0.0	0.0	0.0	0.0	0.0	0	0.0	0.0
R	1069.2	1008.6	1084.9	987.6	0.0	21	275.3	1043.5
O	983.0	1050.1	1051.8	1069.3	0.0	106	227.8	1034.7
P	874.0	893.5	1067.9	0.0	0.0	135	147.4	879.9
TOTAL	909.6	1021.1	1061.4	1040.6	0.0	262	190.2	973.9

"Z"- CARCASSE DE BOVINE CU VÂRSTA CUPRINSĂ ÎNȚRE 8 LUNI ȘI MAI PUȚIN DE 12 LUNI (TINERET BOVIN)								
CONFORMAȚIE	PREȚ MEDIU (RON / 100 kg)					NUMĂR CARCASSE	TOTAL	
	GRĂSIMI						GREUTATE MEDIE	PREȚ MEDIU (RON / 100 kg)
	1	2	3	4	5			
E	0.0	0.0	0.0	0.0	0.0	0	0.0	0.0
U	0.0	0.0	0.0	0.0	0.0	0	0.0	0.0
R	1084.1	0.0	1009.0	0.0	0.0	3	263.6	1050.7
O	1072.3	1096.6	1014.3	1108.0	0.0	51	209.9	1073.4
P	1018.5	1080.5	0.0	0.0	0.0	71	140.4	1023.5
TOTAL	1042.0	1093.0	1013.0	1108.0	0.0	125	171.7	1049.4

TOATE CATEGORIILE								
CONFORMAȚIE	PREȚ MEDIU (RON / 100 kg)					NUMĂR CARCASSE	TOTAL	
	GRĂSIMI						GREUTATE MEDIE	PREȚ MEDIU (RON / 100 kg)
	1	2	3	4	5			
E	0.0	0.0	0.0	0.0	0.0	0	0.0	0.0
U	1130.0	908.8	0.0	0.0	0.0	5	392.5	988.8
R	997.6	955.2	969.4	950.5	979.0	142	314.2	966.2
O	962.4	913.7	922.1	948.9	945.7	857	258.1	931.6
P	837.3	848.4	904.3	770.0	0.0	1297	190.4	846.5
TOTAL	876.4	892.5	926.5	945.3	953.7	2301	223.7	894.0

(*) Pentru calcularea prețurilor medii au fost luate în considerare doar bovinele cumparate de către abatoare