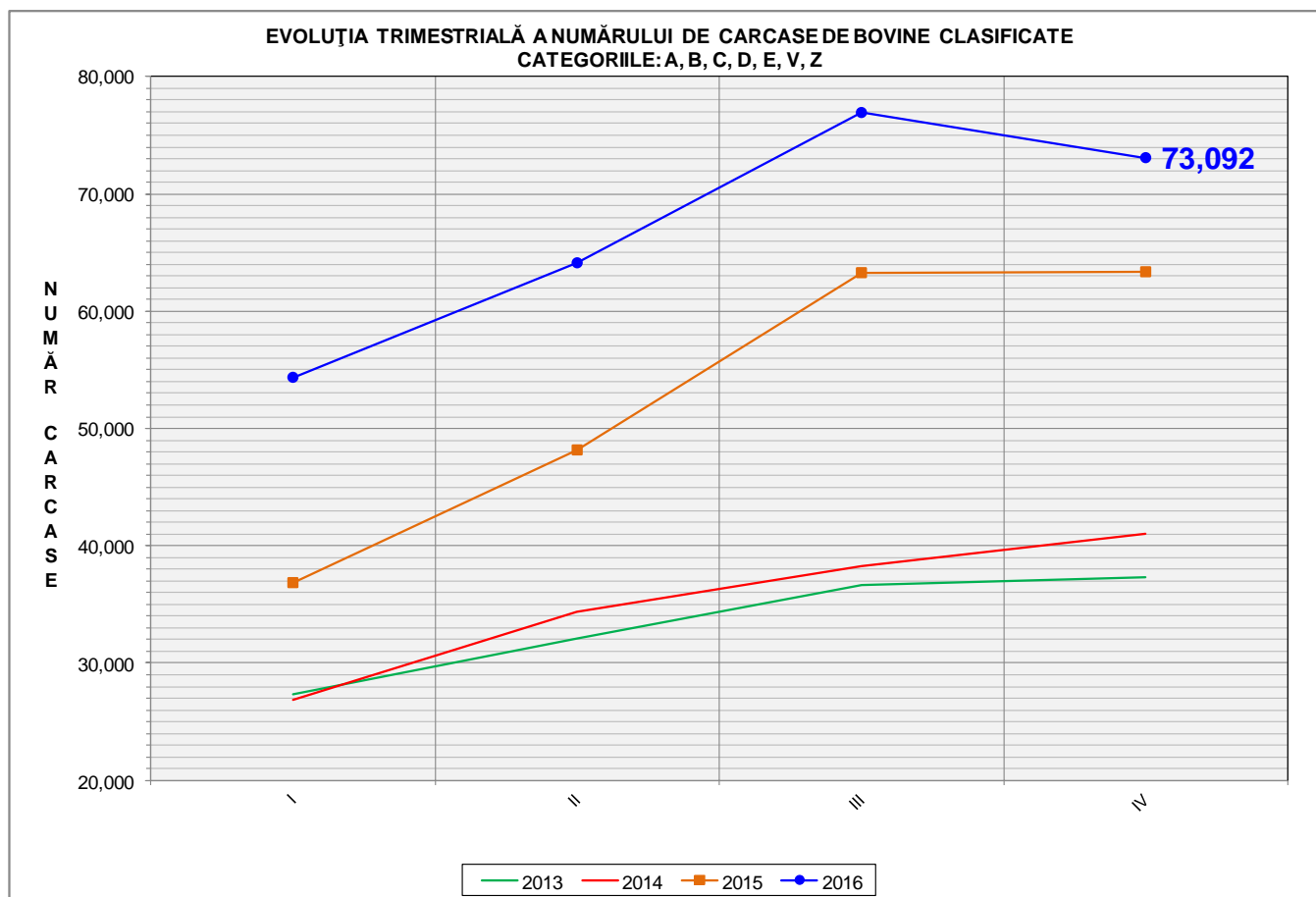


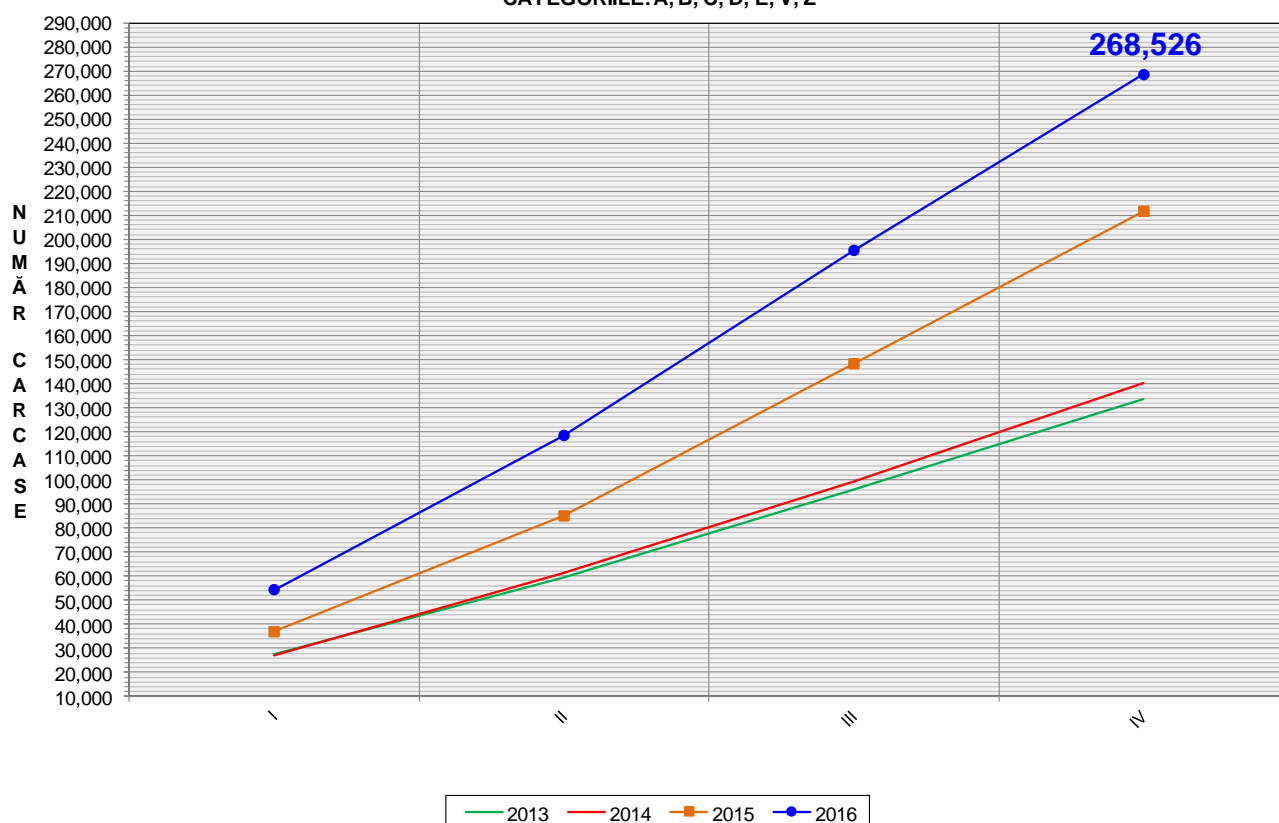
Rezultatele clasificării carcaselor de bovine

Trimestrul IV 2016

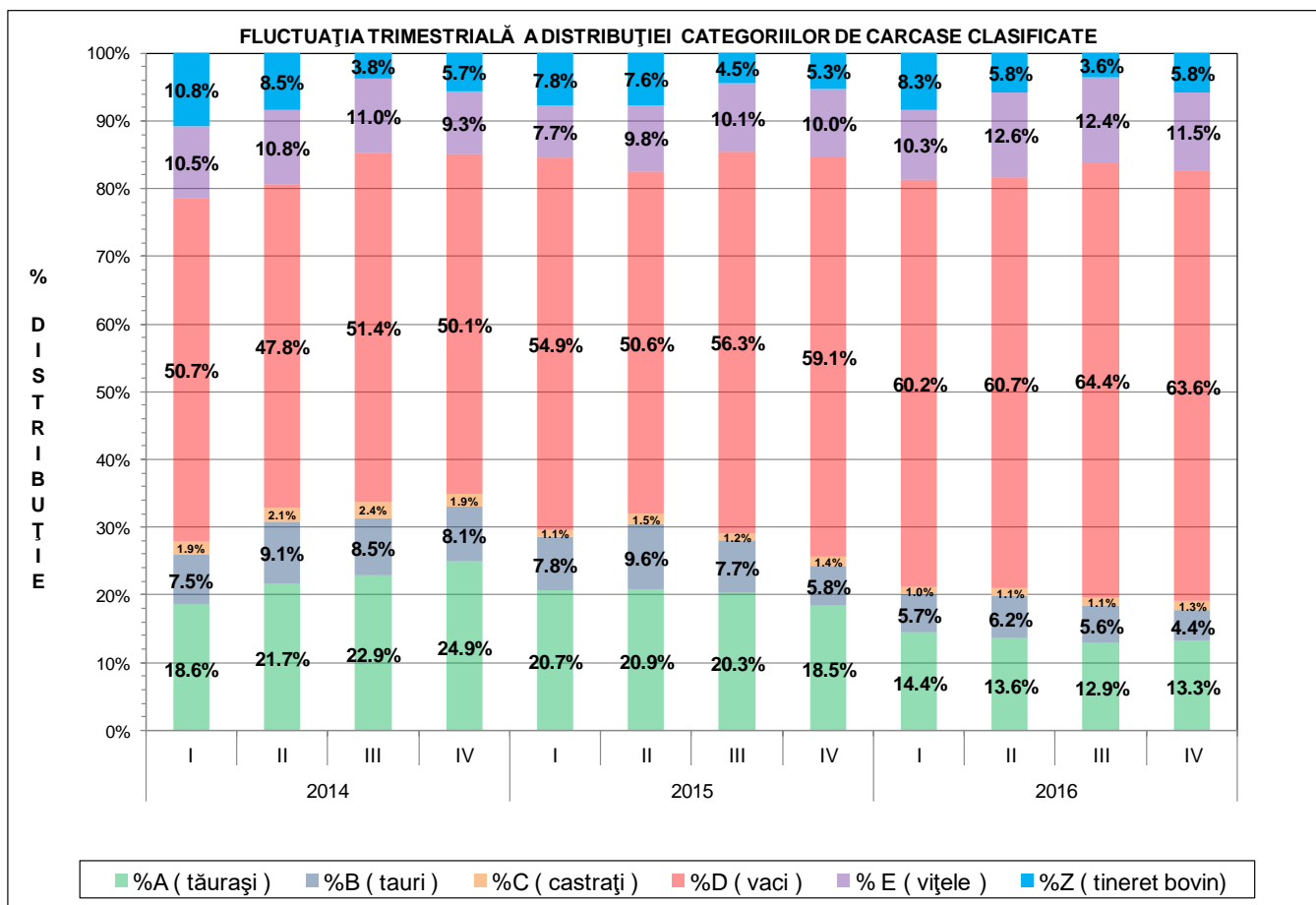


% Modificare	
1 TRIM	1 AN
-5.0%	15.4%

EVOLUȚIA TRIMESTRIALĂ CUMULATIVĂ A NUMĂRULUI DE CARCASE DE BOVINE CLASIFICATE
CATEGORIILE: A, B, C, D, E, V, Z



% Modificare
1 AN
26.9%





Raport național clasificare carcase de bovine cu vârsta de 8 luni sau mai mult, conform grilei UE extinsă

Perioada: trim IV 2016

"A"- CARCASE DE MASCULI TINERI NECASTRAȚI, CU VÂRSTA MAI MICĂ DE 2 ANI (TĂURAȘI)													
CONFORMAȚIE	GRĂSIMI										TOTAL		
	1		2		3		4		5		NUMĂR	% DIN TOTAL	GREUTATE MEDIE
	NUMĂR	% DIN TOTAL	NUMĂR	% DIN TOTAL	NUMĂR	% DIN TOTAL	NUMĂR	% DIN TOTAL	NUMĂR	% DIN TOTAL	NUMĂR	% DIN TOTAL	GREUTATE MEDIE
E	6	0.07	3	0.03	0	0.00	0	0.00	0	0.00	9	0.10	388.63
U	56	0.61	77	0.84	25	0.27	1	0.01	0	0.00	159	1.73	350.28
R	318	3.45	290	3.15	86	0.93	10	0.11	0	0.00	704	7.64	299.22
O+	1198	13.00	724	7.86	231	2.51	20	0.22	0	0.00	2173	23.58	259.73
-O	1211	13.14	518	5.62	52	0.56	0	0.00	2	0.02	1783	19.35	225.83
-P	3127	33.93	292	3.17	18	0.20	0	0.00	1	0.01	3438	37.30	188.31
P+	920	9.98	29	0.31	1	0.01	0	0.00	0	0.00	950	10.31	149.54
TOTAL	6836	74.18	1933	20.97	413	4.48	31	0.34	3	0.03	9216	100.00	219.88

"B"- CARCASE DE ALȚI MASCULI NECASTRAȚI (TAURI≥2 ANI)													
CONFORMAȚIE	GRĂSIMI										TOTAL		
	1		2		3		4		5		NUMĂR	% DIN TOTAL	GREUTATE MEDIE
	NUMĂR	% DIN TOTAL	NUMĂR	% DIN TOTAL	NUMĂR	% DIN TOTAL	NUMĂR	% DIN TOTAL	NUMĂR	% DIN TOTAL	NUMĂR	% DIN TOTAL	GREUTATE MEDIE
E	1	0.03	0	0.00	0	0.00	1	0.03	0	0.00	2	0.07	521.85
U	17	0.56	13	0.43	5	0.16	2	0.07	1	0.03	38	1.25	409.61
R	123	4.04	127	4.17	59	1.94	6	0.20	0	0.00	315	10.35	347.58
O+	361	11.86	311	10.22	103	3.38	5	0.16	0	0.00	780	25.63	284.05
-O	406	13.34	136	4.47	33	1.08	5	0.16	0	0.00	580	19.06	250.93
P+	750	24.65	72	2.37	7	0.23	4	0.13	0	0.00	833	27.37	205.89
-P	477	15.68	16	0.53	2	0.07	0	0.00	0	0.00	495	16.27	173.28
TOTAL	2135	70.16	675	22.18	209	6.87	23	0.76	1	0.03	3043	100.00	246.62

"C"- CARCASE DE MASCULI CASTRAȚI (BOI)													
CONFORMAȚIE	GRĂSIMI										TOTAL		
	1		2		3		4		5		NUMĂR	% DIN TOTAL	GREUTATE MEDIE
	NUMĂR	% DIN TOTAL	NUMĂR	% DIN TOTAL	NUMĂR	% DIN TOTAL	NUMĂR	% DIN TOTAL	NUMĂR	% DIN TOTAL	NUMĂR	% DIN TOTAL	GREUTATE MEDIE
E	0	0.00	0	0.00	0	0.00	0	0.00	0	0.00	0	0.00	0.00
U	0	0.00	2	0.22	5	0.55	2	0.22	0	0.00	9	0.98	392.65
R	12	1.31	35	3.83	373	40.81	15	1.64	1	0.11	436	47.70	322.59
O+	29	3.17	60	6.56	26	2.84	8	0.88	1	0.11	124	13.57	321.87
-O	17	1.86	27	2.95	52	5.69	2	0.22	0	0.00	98	10.72	389.01
P+	47	5.14	79	8.64	65	7.11	2	0.22	0	0.00	193	21.12	324.49
-P	48	5.25	6	0.66	0	0.00	0	0.00	0	0.00	54	5.91	189.80
TOTAL	153	16.74	209	22.87	521	57.00	29	3.17	2	0.22	914	100.00	322.86

"D"- CARCASE DE FEMELE CARE AU FĂȚAT (VACI)													
CONFORMAȚIE	GRĂSIMI										TOTAL		
	1		2		3		4		5		NUMĂR	% DIN TOTAL	GREUTATE MEDIE
	NUMĂR	% DIN TOTAL	NUMĂR	% DIN TOTAL	NUMĂR	% DIN TOTAL	NUMĂR	% DIN TOTAL	NUMĂR	% DIN TOTAL	NUMĂR	% DIN TOTAL	GREUTATE MEDIE
E	0	0.00	0	0.00	0	0.00	0	0.00	0	0.00	0	0.00	0.00
U	4	0.01	6	0.01	8	0.02	20	0.05	1	0.00	39	0.09	364.00
R	228	0.52	394	0.90	335	0.76	119	0.27	9	0.02	1085	2.47	312.20
O+	2819	6.41	2949	6.71	1642	3.73	204	0.46	31	0.07	7645	17.39	265.21
-O	2770	6.30	2244	5.10	623	1.42	63	0.14	12	0.03	5712	12.99	234.73
P+	7813	17.77	3968	9.02	829	1.89	47	0.11	3	0.01	12660	28.79	210.57
-P	15226	34.63	1441	3.28	153	0.35	7	0.02	1	0.00	16828	38.27	177.77
TOTAL	28860	65.64	11002	25.02	3590	8.16	460	1.05	57	0.13	43969	100.00	213.30

"E"- CARCASE DE ALTE FEMELE (VIȚELE)													
CONFORMAȚIE	GRĂSIMI										TOTAL		
	1		2		3		4		5		NUMĂR	% DIN TOTAL	GREUTATE MEDIE
	NUMĂR	% DIN TOTAL	NUMĂR	% DIN TOTAL	NUMĂR	% DIN TOTAL	NUMĂR	% DIN TOTAL	NUMĂR	% DIN TOTAL	NUMĂR	% DIN TOTAL	GREUTATE MEDIE
E	0	0.00	1	0.01	0	0.00	0	0.00	0	0.00	1	0.01	230.30
U	10	0.13	13	0.16	16	0.20	7	0.09	1	0.01	47	0.59	301.35
R	121	1.52	117	1.47	238	2.99	68	0.86	7	0.09	551	6.93	284.51
O+	659	8.29	627	7.88	356	4.48	68	0.86	10	0.13	1720	21.63	240.80
-O	674	8.47	542	6.82	170	2.14	33	0.41	2	0.03	1421	17.87	206.41
P+	2039	25.64	633	7.96	147	1.85	11	0.14	0	0.00	2830	35.58	179.59
-P	1294	16.27	78	0.98	11	0.14	0	0.00	0	0.00	1383	17.39	145.54
TOTAL	4797	60.32	2011	25.29	938	11.79	187	2.35	20	0.25	7953	100.00	199.70

"Z"- CARCASE DE BOVINE CU VÂRSTA CUPRINSĂ ÎNȚRE 8 LUNI ȘI MAI PUȚIN DE 12 LUNI (TINERET BOVIN)													
CONFORMAȚIE	GRĂSIMI										TOTAL		
	1		2		3		4		5		NUMĂR	% DIN TOTAL	GREUTATE MEDIE
	NUMĂR	% DIN TOTAL	NUMĂR	% DIN TOTAL	NUMĂR	% DIN TOTAL	NUMĂR	% DIN TOTAL	NUMĂR	% DIN TOTAL	NUMĂR	% DIN TOTAL	GREUTATE MEDIE
E	1	0.02	1	0.02	0	0.00	0	0.00	0	0.00	2	0.05	163.66
U	2	0.05	4	0.10	2	0.05	0	0.00	0	0.00	8	0.20	316.07
R	69	1.72	49	1.22	24	0.60	1	0.02	0	0.00	143	3.56	229.73
O+	331	8.24	201	5.00	72	1.79	3	0.07	0	0.00	607	15.11	194.83
-O	447	11.13	132	3.29	11	0.27	2	0.05	0	0.00	592	14.74	159.17
P+	1861	46.34	184	4.58	16	0.40	0	0.00	0	0.00	2061	51.32	143.59
-P	572	14.24	30	0.75	1	0.02	0	0.00	0	0.00	603	15.01	115.74
TOTAL	3283	81.75	601	14.97	126	3.14	6	0.15	0	0.00	4016	100.00	152.87

TOATE CATEGORIILE													
CONFORMAȚIE	GRĂSIMI										TOTAL		
	1		2		3		4		5		NUMĂR	% DIN TOTAL	GREUTATE MEDIE
	NUMĂR	% DIN TOTAL	NUMĂR	% DIN TOTAL	NUMĂR	% DIN TOTAL	NUMĂR	% DIN TOTAL	NUMĂR	% DIN TOTAL	NUMĂR	% DIN TOTAL	GREUTATE MEDIE
E	8	0.01	5	0.01	0	0.00	1	0.00	0	0.00	14	0.02	364.21
U	89	0.13	115	0.17	61	0.09	32	0.05	3	0.00	300	0.43	352.27
R	871	1.26	1012	1.46	1115	1.61	219	0.32	17	0.02	3234	4.68	305.86
O+	5397	7.81	4872	7.05	2430	3.52	308	0.45	42	0.06	13049	18.88	259.47
-O	5525	7.99	3599	5.21	941	1.36	105	0.15	16	0.02	10186	14.74	227.24
P+	15637	22.63	5228	7.56	1082	1.57	64	0.09	4	0.01	22015	31.85	197.67
-P	18537	26.82	1600	2.32	168	0.24	7	0.01	1	0.00	20313	29.39	172.34
TOTAL	46064	66.65	16431	23.77	5797	8.39	736	1.06	83	0.12	69111	100.00	212.02



Raport național clasificare pentru categoria "A"- carcase de masculi necastrați cu vârsta cuprinsă între 12 luni și mai puțin de 24 de luni (tăurași)

Perioada: trim IV 2016

GRASIME	CONFORMAȚIE	NUMAR	PROCENT DIN TOTAL	GREUTATE MEDIE
1	E	6	0.07	384.82
	U	56	0.61	311.60
	R	318	3.45	287.85
	O+	1198	13.00	243.09
	-O	1211	13.14	217.47
	P+	3127	33.93	185.04
	-P	920	9.98	149.44
	TOTAL	6836	74.18	202.16
2	E	3	0.03	396.25
	U	77	0.84	369.08
	R	290	3.15	302.88
	O+	724	7.86	272.09
	-O	518	5.62	242.21
	P+	292	3.17	220.65
	-P	29	0.31	152.43
	TOTAL	1933	20.97	263.19
3	E	0	0.00	0.00
	U	25	0.27	375.20
	R	86	0.93	327.68
	O+	231	2.51	303.47
	-O	52	0.56	257.91
	P+	18	0.20	224.52
	-P	1	0.01	157.78
	TOTAL	413	4.48	303.32
4	E	0	0.00	0.00
	U	1	0.01	444.92
	R	10	0.11	310.27
	O+	20	0.22	304.20
	-O	0	0.00	0.00
	P+	0	0.00	0.00
	-P	0	0.00	0.00
	TOTAL	31	0.34	310.69
5	E	0	0.00	0.00
	U	0	0.00	0.00
	R	0	0.00	0.00
	O+	0	0.00	0.00
	-O	2	0.02	210.21
	P+	1	0.01	339.08
	-P	0	0.00	0.00
	TOTAL	3	0.03	253.17
TOTAL	E	9	0.10	388.63
	U	159	1.73	350.28
	R	704	7.64	299.22
	O+	2173	23.58	259.73
	-O	1783	19.35	225.83
	P+	3438	37.30	188.31
	-P	950	10.31	149.54
	TOTAL	9216	100.00	219.88



Raport național clasificare pentru categoria "B"- carcase de masculi necastrați cu vârsta de 24 de luni și mai mult (tauri)

Perioada: trim IV 2016

GRASIME	CONFORMAȚIE	NUMAR	PROCENT DIN TOTAL	GREUTATE MEDIE
1	E	1	0.03	442.96
	U	17	0.56	401.87
	R	123	4.04	331.31
	O+	361	11.86	271.00
	-O	406	13.34	243.61
	P+	750	24.65	202.54
	-P	477	15.68	173.00
	TOTAL	2135	70.16	224.44
2	E	0	0.00	0.00
	U	13	0.43	404.83
	R	127	4.17	349.95
	O+	311	10.22	286.02
	-O	136	4.47	264.46
	P+	72	2.37	234.48
	-P	16	0.53	177.17
	TOTAL	675	22.18	287.92
3	E	0	0.00	0.00
	U	5	0.16	446.15
	R	59	1.94	373.02
	O+	103	3.38	322.38
	-O	33	1.08	272.32
	P+	7	0.23	246.53
	-P	2	0.07	209.23
	TOTAL	209	6.87	328.11
4	E	1	0.03	600.74
	U	2	0.07	437.08
	R	6	0.20	380.73
	O+	5	0.16	314.30
	-O	5	0.16	336.32
	P+	4	0.13	247.94
	-P	0	0.00	0.00
	TOTAL	23	0.76	348.01
5	E	0	0.00	0.00
	U	1	0.03	365.54
	R	0	0.00	0.00
	O+	0	0.00	0.00
	-O	0	0.00	0.00
	P+	0	0.00	0.00
	-P	0	0.00	0.00
	TOTAL	1	0.03	365.54
TOTAL	E	2	0.07	521.85
	U	38	1.25	409.61
	R	315	10.35	347.58
	O+	780	25.63	284.05
	-O	580	19.06	250.93
	P+	833	27.37	205.89
	-P	495	16.27	173.28
	TOTAL	3043	100.00	246.62



Raport național clasificare pentru categoria "C" - carcase de masculi castrați cu vârsta de 12 luni și mai mult (boi)

Perioada: trim IV 2016

GRASIME	CONFORMAȚIE	NUMAR	PROCENT DIN TOTAL	GREUTATE MEDIE
1	E	0	0.00	0.00
	U	0	0.00	0.00
	R	12	1.31	296.09
	O+	29	3.17	284.91
	-O	17	1.86	280.67
	P+	47	5.14	228.96
	-P	48	5.25	181.10
	TOTAL	153	16.74	235.56
2	E	0	0.00	0.00
	U	2	0.22	380.73
	R	35	3.83	366.16
	O+	60	6.56	312.68
	-O	27	2.95	340.95
	P+	79	8.64	319.95
	-P	6	0.66	259.42
	TOTAL	209	22.87	327.16
3	E	0	0.00	0.00
	U	5	0.55	395.14
	R	373	40.81	318.46
	O+	26	2.84	366.47
	-O	52	5.69	445.79
	P+	65	7.11	397.69
	-P	0	0.00	0.00
	TOTAL	521	57.00	344.18
4	E	0	0.00	0.00
	U	2	0.22	398.37
	R	15	1.64	335.24
	O+	8	0.88	371.85
	-O	2	0.22	482.26
	P+	2	0.22	369.95
	-P	0	0.00	0.00
	TOTAL	29	3.17	362.22
5	E	0	0.00	0.00
	U	0	0.00	0.00
	R	1	0.11	468.44
	O+	1	0.11	385.70
	-O	0	0.00	0.00
	P+	0	0.00	0.00
	-P	0	0.00	0.00
	TOTAL	2	0.22	427.07
TOTAL	E	0	0.00	0.00
	U	9	0.98	392.65
	R	436	47.70	322.59
	O+	124	13.57	321.87
	-O	98	10.72	389.01
	P+	193	21.12	324.49
	-P	54	5.91	189.80
	TOTAL	914	100.00	322.86



Raport național clasificare pentru categoria "D"- carcase de femele care au fătat (vacii)

Perioada: trim IV 2016

GRASIME	CONFORMAȚIE	NUMAR	PROCENT DIN TOTAL	GREUTATE MEDIE
1	E	0	0.00	0.00
	U	4	0.01	275.76
	R	228	0.52	272.41
	O+	2819	6.41	236.20
	-O	2770	6.30	210.77
	P+	7813	17.77	198.50
	-P	15226	34.63	175.30
	TOTAL	28860	65.64	191.71
2	E	0	0.00	0.00
	U	6	0.01	329.84
	R	394	0.90	303.15
	O+	2949	6.71	266.88
	-O	2244	5.10	248.42
	P+	3968	9.02	223.58
	-P	1441	3.28	198.30
	TOTAL	11002	25.02	239.85
3	E	0	0.00	0.00
	U	8	0.02	389.24
	R	335	0.76	331.22
	O+	1642	3.73	302.49
	-O	623	1.42	278.73
	P+	829	1.89	257.16
	-P	153	0.35	226.68
	TOTAL	3590	8.16	287.54
4	E	0	0.00	0.00
	U	20	0.05	379.37
	R	119	0.27	355.92
	O+	204	0.46	329.27
	-O	63	0.14	337.08
	P+	47	0.11	295.47
	-P	7	0.02	263.10
	TOTAL	460	1.05	334.95
5	E	0	0.00	0.00
	U	1	0.00	412.58
	R	9	0.02	429.96
	O+	31	0.07	348.18
	-O	12	0.03	385.07
	P+	3	0.01	254.87
	-P	1	0.00	234.22
	TOTAL	57	0.13	363.08
TOTAL	E	0	0.00	0.00
	U	39	0.09	364.00
	R	1085	2.47	312.20
	O+	7645	17.39	265.21
	-O	5712	12.99	234.73
	P+	12660	28.79	210.57
	-P	16828	38.27	177.77
	TOTAL	43969	100.00	213.30



Raport național clasificare pentru categoria "E"- carcase ale altor bovine femele cu vârsta de 12 luni și mai mult (vițele)

Perioada: trim IV 2016

GRASIME	CONFORMAȚIE	NUMAR	PROCENT DIN TOTAL	GREUTATE MEDIE
1	E	0	0.00	0.00
	U	10	0.13	269.27
	R	121	1.52	254.27
	O+	659	8.29	214.66
	-O	674	8.47	182.81
	P+	2039	25.64	170.59
	-P	1294	16.27	142.93
	TOTAL	4797	60.32	173.22
2	E	1	0.01	230.30
	U	13	0.16	282.59
	R	117	1.47	255.15
	O+	627	7.88	239.32
	-O	542	6.82	219.61
	P+	633	7.96	198.33
	-P	78	0.98	169.19
	TOTAL	2011	25.29	219.58
3	E	0	0.00	0.00
	U	16	0.20	320.42
	R	238	2.99	301.66
	O+	356	4.48	277.22
	-O	170	2.14	240.05
	P+	147	1.85	218.03
	-P	11	0.14	285.04
	TOTAL	938	11.79	268.24
4	E	0	0.00	0.00
	U	7	0.09	321.02
	R	68	0.86	319.56
	O+	68	0.86	299.16
	-O	33	0.41	289.16
	P+	11	0.14	256.47
	-P	0	0.00	0.00
	TOTAL	187	2.35	303.12
5	E	0	0.00	0.00
	U	1	0.01	423.36
	R	7	0.09	374.50
	O+	10	0.13	362.98
	-O	2	0.03	356.28
	P+	0	0.00	0.00
	-P	0	0.00	0.00
	TOTAL	20	0.25	369.36
TOTAL	E	1	0.01	230.30
	U	47	0.59	301.35
	R	551	6.93	284.51
	O+	1720	21.63	240.80
	-O	1421	17.87	206.41
	P+	2830	35.58	179.59
	-P	1383	17.39	145.54
	TOTAL	7953	100.00	199.70



Raport național clasificare pentru categoria "Z"- carcase de bovine cu vârsta cuprinsă între 8 luni și mai puțin de 12 luni (tineret bovin)

Perioada: trim IV 2016

GRASIME	CONFORMAȚIE	NUMAR	PROCENT DIN TOTAL	GREUTATE MEDIE
1	E	1	0.02	94.08
	U	2	0.05	222.85
	R	69	1.72	213.44
	O+	331	8.24	182.26
	-O	447	11.13	151.67
	P+	1861	46.34	141.86
	-P	572	14.24	115.79
	TOTAL	3283	81.75	144.26
2	E	1	0.02	233.24
	U	4	0.10	329.28
	R	49	1.22	243.27
	O+	201	5.00	202.79
	-O	132	3.29	179.64
	P+	184	4.58	156.18
	-P	30	0.75	116.37
	TOTAL	601	14.97	183.32
3	E	0	0.00	0.00
	U	2	0.05	382.89
	R	24	0.60	246.27
	O+	72	1.79	229.10
	-O	11	0.27	202.73
	P+	16	0.40	199.98
	-P	1	0.02	68.60
	TOTAL	126	3.14	227.54
4	E	0	0.00	0.00
	U	0	0.00	0.00
	R	1	0.02	293.02
	O+	3	0.07	225.48
	-O	2	0.05	245.00
	P+	0	0.00	0.00
	-P	0	0.00	0.00
	TOTAL	6	0.15	243.24
TOTAL	E	2	0.05	163.66
	U	8	0.20	316.07
	R	143	3.56	229.73
	O+	607	15.11	194.83
	-O	592	14.74	159.17
	P+	2061	51.32	143.59
	-P	603	15.01	115.74
	TOTAL	4016	100.00	152.87



Raport național clasificare toate categoriile de carcase de bovine cu vârsta de 8 luni sau mai mult

Perioada: trim IV 2016

GRASIME	CONFORMAȚIE	NUMAR	PROCENT DIN TOTAL	GREUTATE MEDIE
1	E	8	0.01	355.74
	U	89	0.13	320.48
	R	871	1.26	279.50
	O+	5397	7.81	234.38
	-O	5525	7.99	206.68
	P+	15637	22.63	185.71
	-P	18537	26.82	169.87
	TOTAL	46064	66.65	189.62
2	E	5	0.01	330.46
	U	115	0.17	360.12
	R	1012	1.46	302.68
	O+	4872	7.05	263.25
	-O	3599	5.21	241.96
	P+	5228	7.56	219.59
	-P	1600	2.32	194.53
	TOTAL	16431	23.77	241.13
3	E	0	0.00	0.00
	U	61	0.09	370.37
	R	1115	1.61	320.75
	O+	2430	3.52	298.23
	-O	941	1.36	278.71
	P+	1082	1.57	258.83
	-P	168	0.24	228.94
	TOTAL	5797	8.39	290.79
4	E	1	0.00	600.74
	U	32	0.05	373.45
	R	219	0.32	341.52
	O+	308	0.45	320.84
	-O	105	0.15	323.00
	P+	64	0.09	288.12
	-P	7	0.01	263.10
	TOTAL	736	1.06	326.58
5	E	0	0.00	0.00
	U	3	0.00	400.49
	R	17	0.02	409.38
	O+	42	0.06	352.60
	-O	16	0.02	359.62
	P+	4	0.01	275.92
	-P	1	0.00	234.22
	TOTAL	83	0.12	362.19
TOTAL	E	14	0.02	364.21
	U	300	0.43	352.27
	R	3234	4.68	305.86
	O+	13049	18.88	259.47
	-O	10186	14.74	227.24
	P+	22015	31.85	197.67
	-P	20313	29.39	172.34
	TOTAL	69111	100.00	212.02