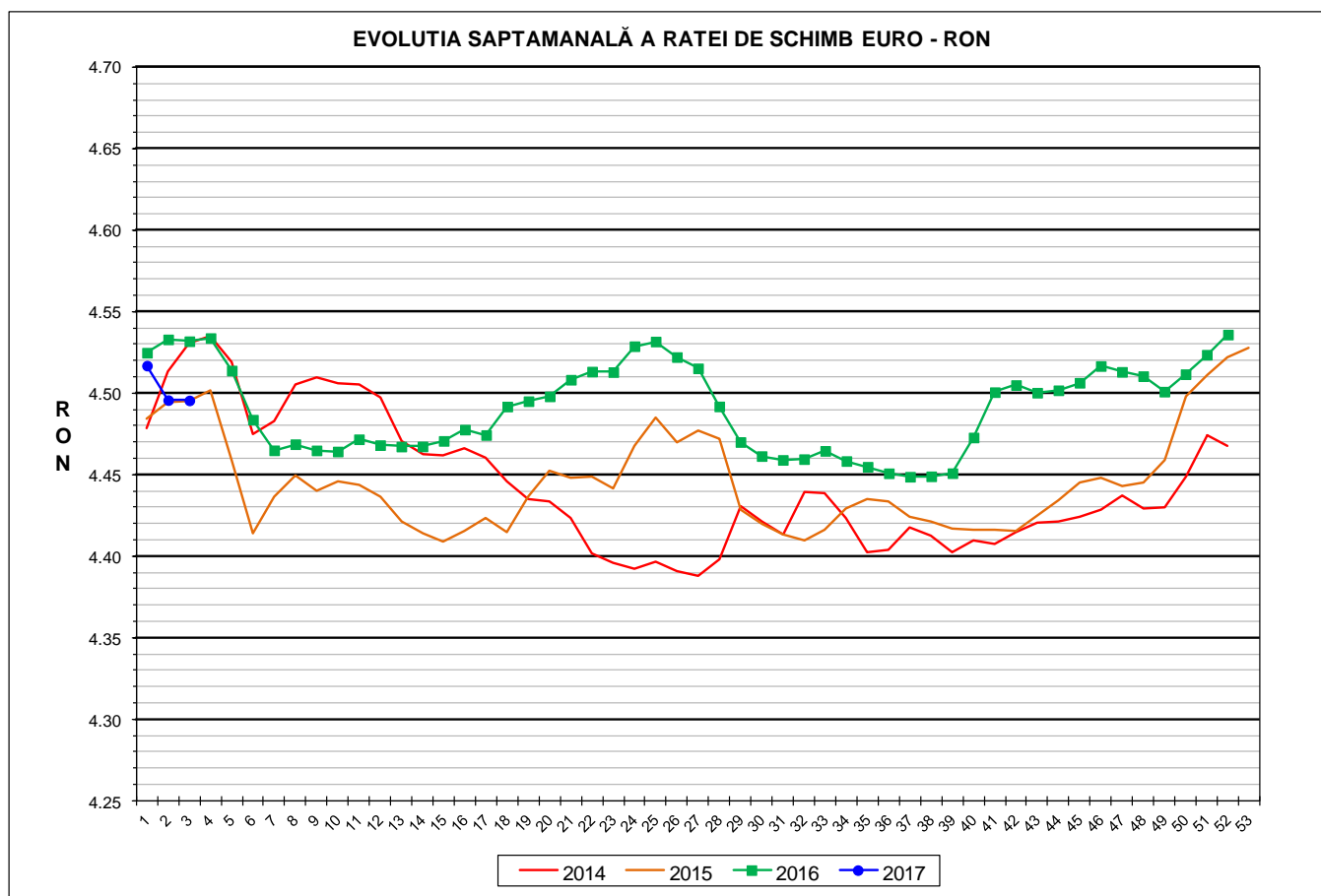




# Prețul de piață al porcilor la intrarea în abator Săptămâna 3 (16 – 22 ianuarie 2017)



RATA DE SCHIMB EURO - RON			
SĂPT 3 / 2017	VARIAȚIE		
	1 SĂPT	4 SĂPT	1 AN
1€ = 4.4956 RON	0.00%	-0.62%	-0.80%



**SITUAȚIA CARCASELOR DE PORCINE CLASIFICATE  
ÎN FUNCȚIE DE PROVENIENȚA PORCILOR SACRIFICAȚI  
IN SĂPTĂMÂNA 16 - 22 IANUARIE 2017**

		NUMĂR CARCASE	% DIN TOTAL
PROVENIENȚĂ PORCI SACRIFICAȚI	TRANZACȚII COMERCIALE ÎNTRE ABATOARE ȘI FURNIZORI	63,486	83.38
	FERME PROPRII ALE ABATOARELOR	9,157	12.03
	PRESTĂRI SERVICII	3,501	4.60
<b>TOTAL CARCASE CLASIFICATE CU GREUTATEA CALDĂ 50 - 120 KG</b>		<b>76,144</b>	<b>100.00</b>
DIN CARE DIN COMERȚ INTRACOMUNITAR		165	0.22

Situația porcilor proveniți din tranzacții comerciale  
între abatoare și furnizori care fac obiectul raportării prețurilor  
în săptămâna 16 - 22 ianuarie 2017

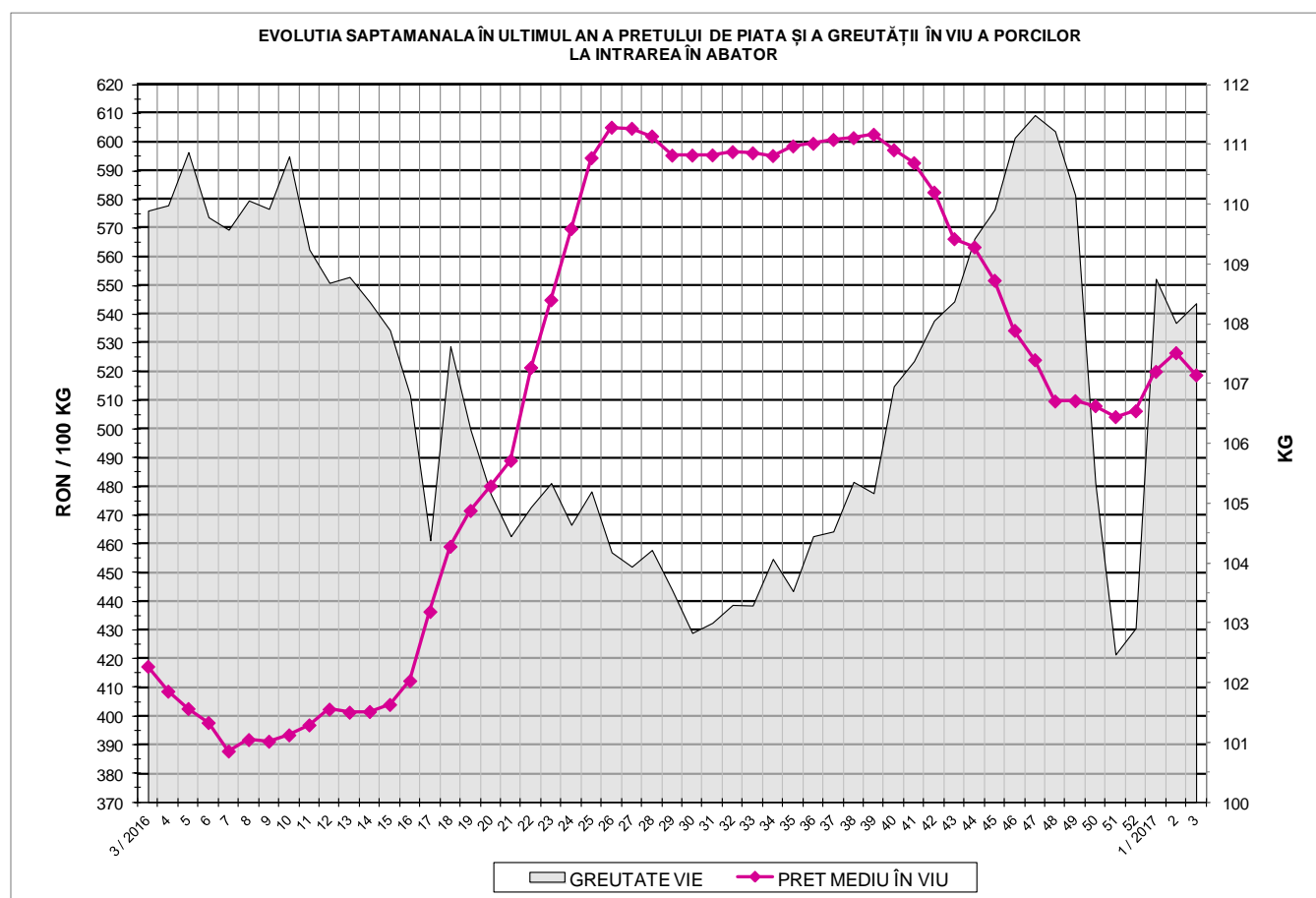
Tip preț la intrarea în abator		Carcase cu greutatea caldă 60 - 120 kg			
		SEUROP		d.c. S+E	
		nr	% din total carcase clasificate	nr	% din total carcase clasificate
De bază pentru 56% carne macră	în carcasă	22,888	30.1%	20,620	27.1%
	în viu	2,806	3.7%	2,400	3.2%
Forfetar în viu		37,034	48.6%	34,644	45.5%
Total		62,728	82.4%	57,664	75.7%

**Carcase incluse în raportul național de prețuri pentru DG AGRI**



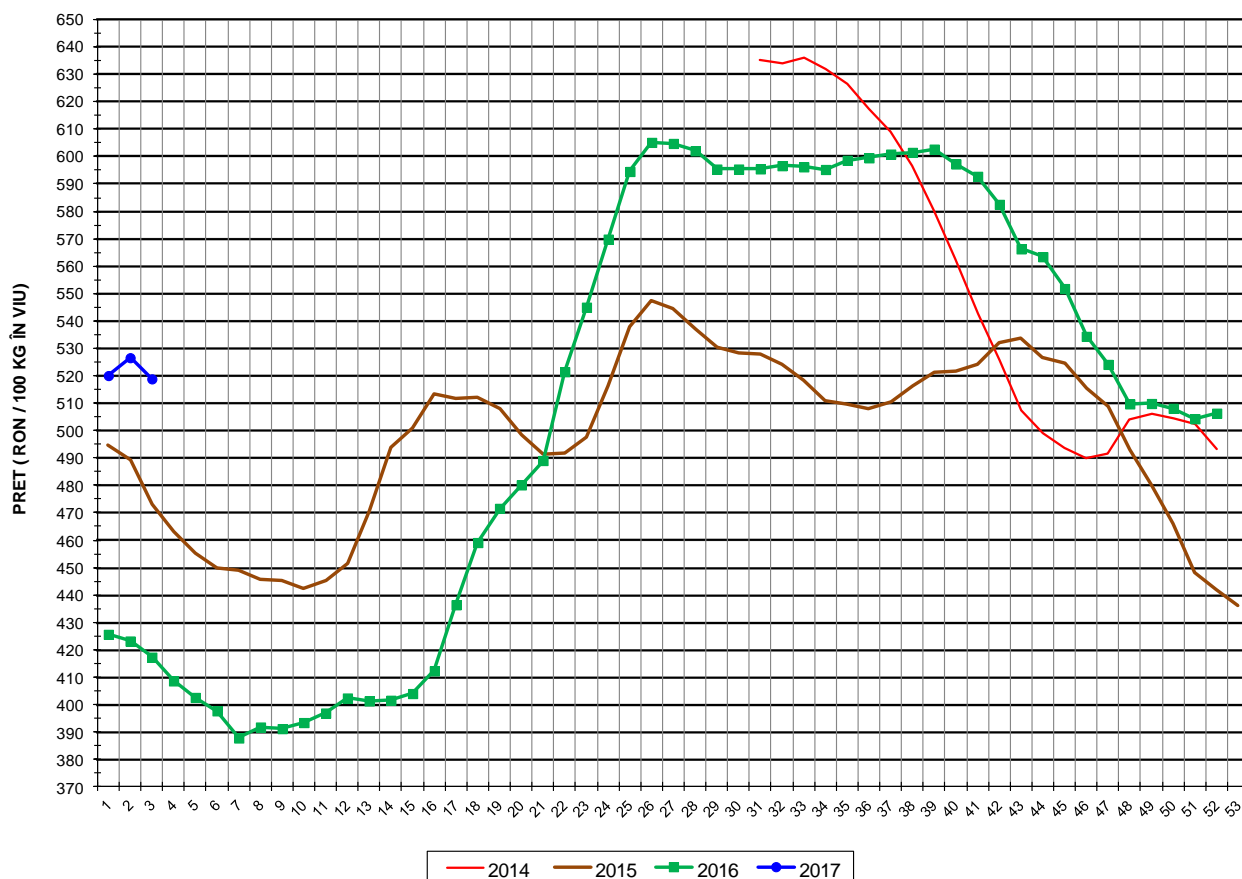
## Prețul de piață al porcilor în săptămâna 16 - 22 ianuarie 2017

Clasa	% carne macră	Număr porci	% din total porci	Procent mediu carne macră	Greutate medie (kg)		Preț mediu (RON / 100 kg)	
					vie	carcasă caldă - 2%	viu	carcasă caldă - 2%
S	≥ 60	32,318	51.52	62.2	105.5	81.6	523.73	677.01
E	55 - 59.9	25,346	40.41	58.0	110.9	86.3	518.56	666.37
U	50 - 54.9	4,536	7.23	53.2	113.6	88.7	496.54	636.04
R	45 - 49.9	477	0.76	48.3	113.7	89.0	448.86	573.06
O	40 - 44.9	49	0.08	43.4	116.8	90.9	456.57	586.43
P	< 40	2	0.00	35.0	125.1	98.2	398.13	507.58
<b>TOTAL</b>		<b>62,728</b>	<b>100.00</b>	<b>59.7</b>	<b>108.4</b>	<b>84.1</b>	<b>518.87</b>	<b>668.55</b>





EVOLUTIA SAPTAMANALA A PRETULUI DE PIATA ÎN VIU AL PORCILOR ÎN ROMANIA



PREȚ ÎN VIU			
SĂPT 3 / 2017	VARIAȚIE		
	1 SĂPT	4 SĂPT	1 AN
518.87 RON	-1.47%	2.89%	24.34%



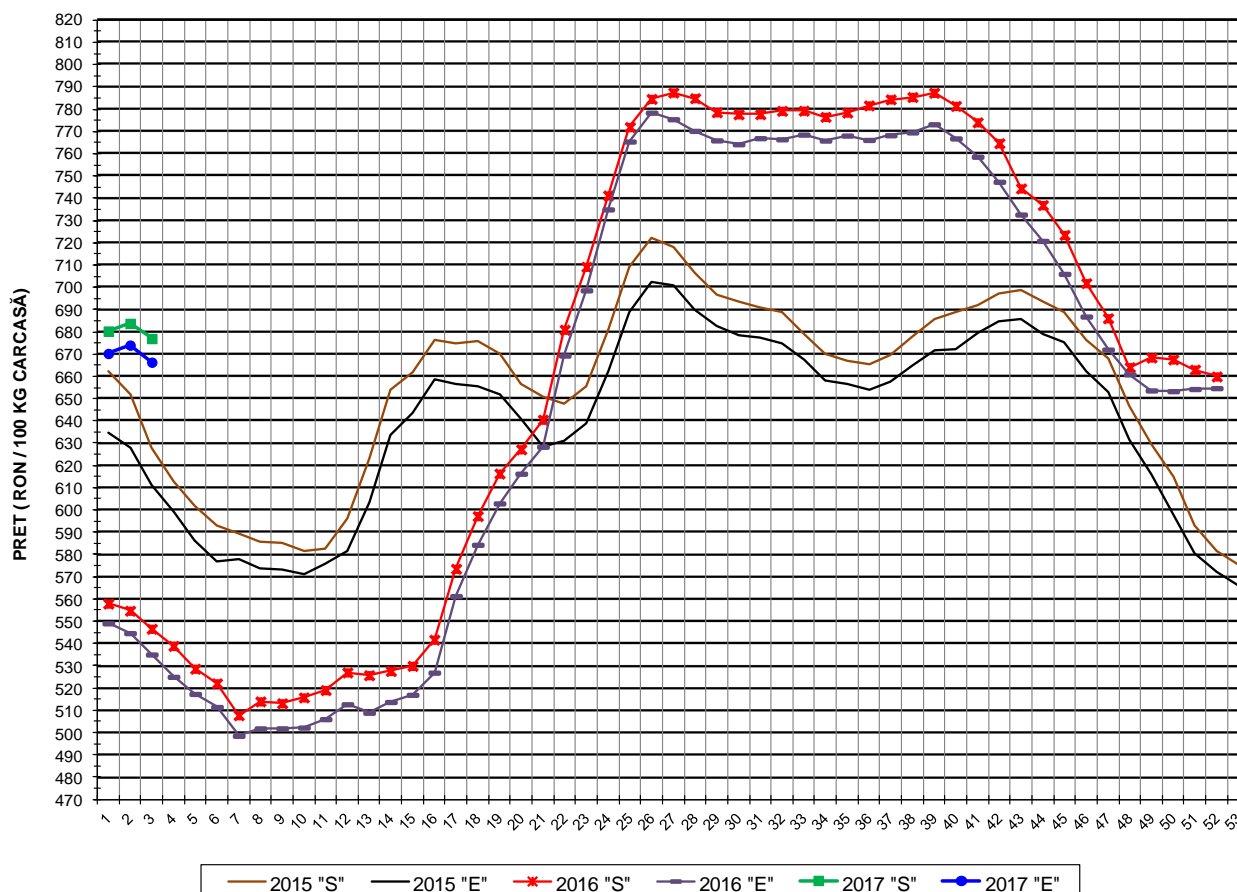
PREȚUL PE PROCENT CARNE MACRĂ AL PORCILOR  
ÎN SĂPTĂMÂNA 16 - 22 IANUARIE 2017

% CARNE MACRĂ		NUMĂR PORCI	% CUMULATIV DIN TOTAL PORCI	GREUTATE (KG)		PREȚ MEDIU (RON/ 100 KG)	
NIVEL GRILA PREȚURI	MEDIE			VIE	CARCASA CALDĂ - 2%	VIU	CARCASA CALDĂ - 2%
≥64	65.0	4,602	7.34	103.33	80.08	520.73	671.94
63	63.4	4,546	14.58	103.97	80.40	521.94	674.89
62	62.4	6,853	25.51	104.56	80.74	523.39	677.85
61	61.5	8,195	38.57	106.24	82.08	525.00	679.55
60	60.5	8,122	51.52	107.69	83.48	525.35	677.68
59	59.5	7,489	63.46	109.44	85.07	524.87	675.26
58	58.5	6,312	73.52	110.49	85.95	521.28	670.07
57	57.5	5,062	81.59	111.43	86.73	516.29	663.30
56	56.5	3,830	87.70	112.61	87.79	511.88	656.62
55	55.4	2,653	91.93	112.67	87.77	508.85	653.25
54	54.5	1,755	94.72	113.45	88.61	506.23	648.17
53	53.5	1,168	96.59	113.82	88.81	500.55	641.55
52	52.5	783	97.84	113.33	88.48	495.27	634.33
51	51.5	489	98.61	113.51	88.47	485.57	623.00
≤50	48.8	869	100.00	114.25	89.40	450.41	575.58
MEDIE	59.7	62,728	100.00	108.35	84.10	518.87	668.55

Culorile de fond ale rândurilor din tabelul de mai sus au legătură cu grila de prețuri.



EVOLUTIA SAPTAMANALA A PRETELUI DE PIATA AL CARCASELOR - CLASELE "S" & "E" ÎN ROMANIA

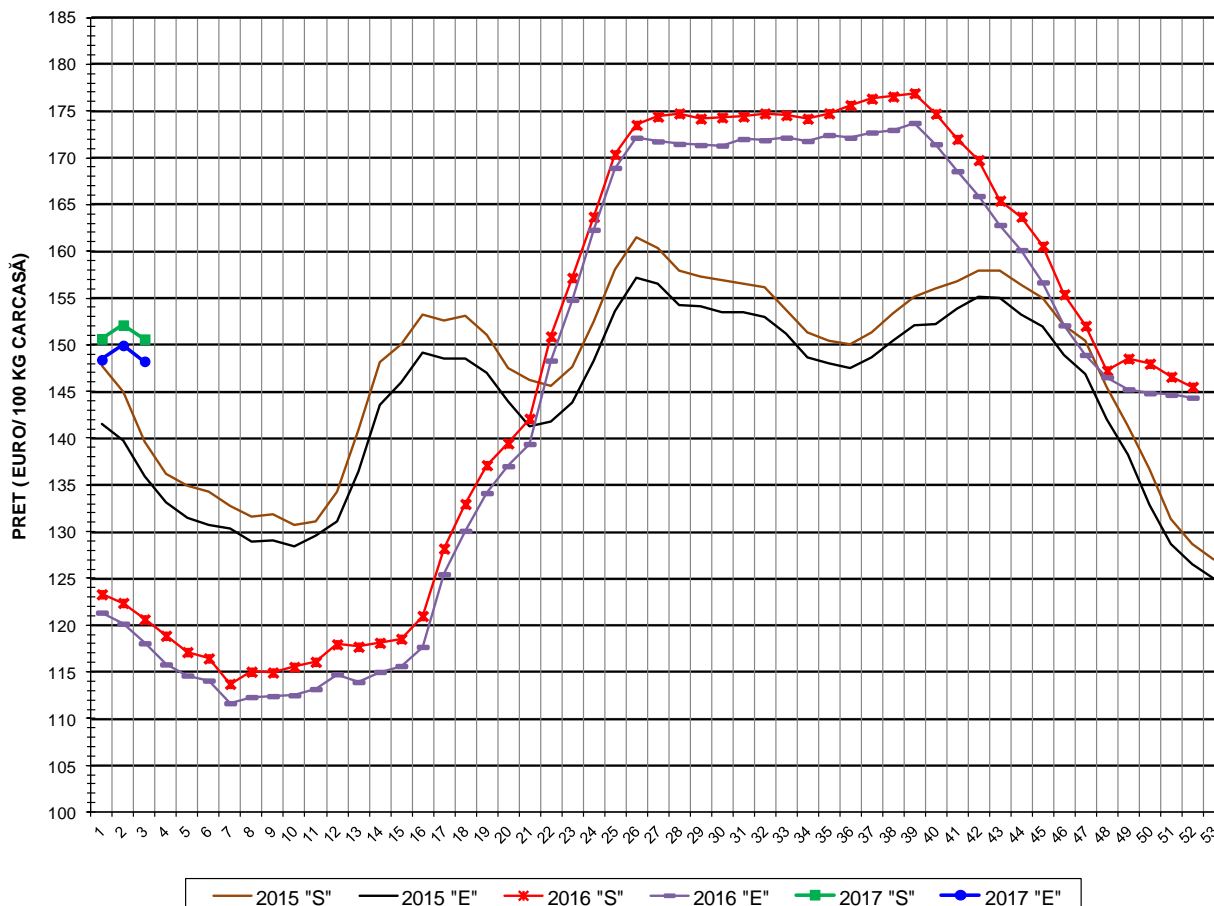


**PREȚ NAȚIONAL CARCASE  
CALITATEA STANDARD - CLASELE "S"&"E"**

CLASA	PREȚ SĂPT 3 / 2017	VARIAȚIE		
		1 SĂPT	4 SĂPT	1 AN
S	677.01 RON	-0.99%	2.11%	23.85%
E	666.37 RON	-1.14%	1.84%	24.54%



EVOLUTIA SAPTAMANALA A PRETELUI DE PIATA AL CARCASELOR CALITATEA-CLASELE "S"&"E" ÎN ROMANIA



**PREȚ NAȚIONAL CARCASE  
CALITATEA STANDARD - CLASELE "S"&"E"**

CLASA	PREȚ SAPT 3 / 2017	VARIAȚIE		
		1 SĂPT	4 SĂPT	1 AN
S	150.59 €	-0.99%	2.74%	22.89%
E	148.23 €	-1.13%	2.48%	25.55%



**% PREȚ DE PIAȚĂ ÎN ROMÂNIA ȘI ÎN UE28 vs PRAGUL DE REFERINȚĂ UE28**

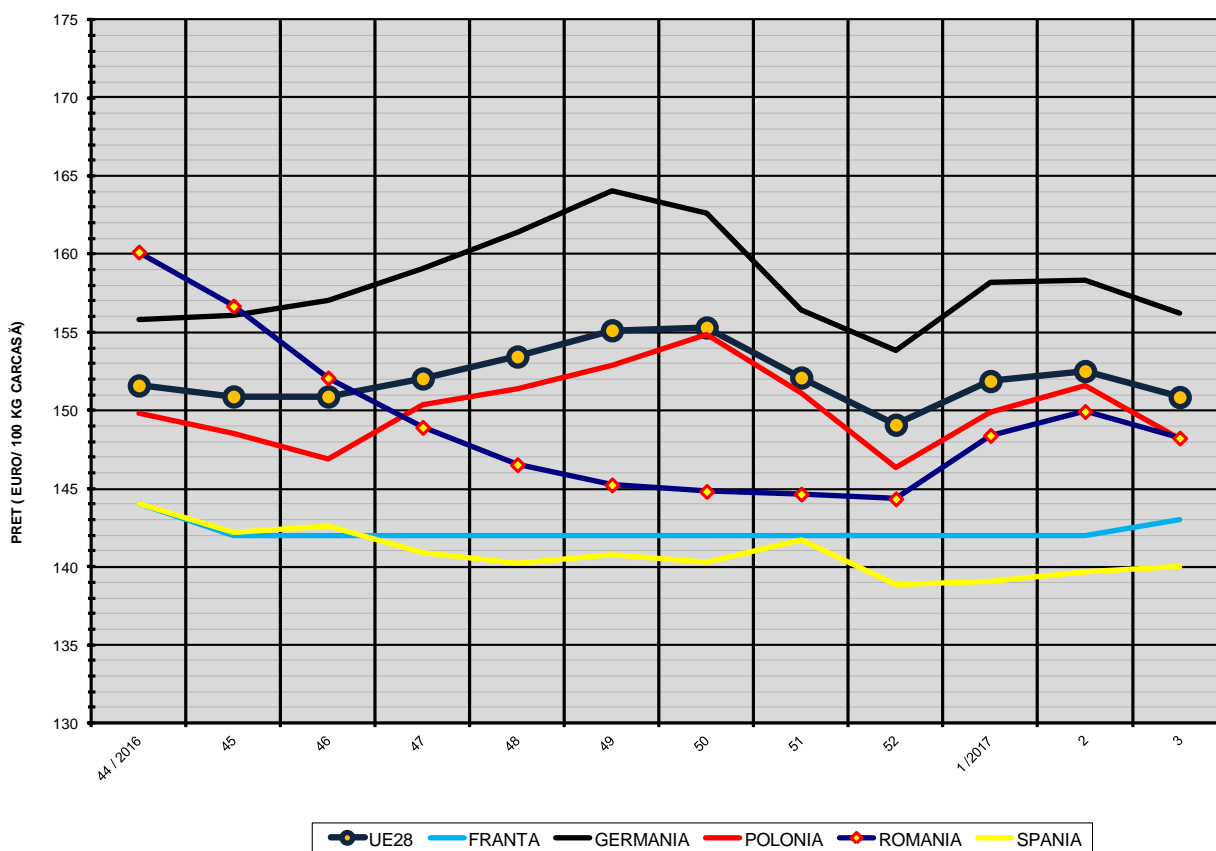
SAPTAMANA	PREȚ (EUR)					% PREȚ vs PRAGUL DE REFERINȚĂ UE28 (*)				
	ROMÂNIA			UE28		ROMÂNIA			UE28	
	"S"	"E"	"S" + "E"	"S"	"E"	"S"	"E"	"S" + "E"	"S"	"E"
29 / 2016	174.19	171.36	173.05	165.86	162.54	115.40%	113.53%	114.65%	109.89%	107.68%
30	174.32	171.31	173.04	165.46	162.81	115.49%	113.50%	114.64%	109.62%	107.86%
31	174.42	172.01	173.45	165.20	163.53	115.56%	113.96%	114.92%	109.45%	108.34%
32	174.74	171.88	173.56	165.28	163.67	115.77%	113.87%	114.99%	109.50%	108.44%
33	174.56	172.15	173.56	165.36	163.61	115.65%	114.06%	114.99%	109.55%	108.40%
34	174.18	171.80	173.28	165.43	163.10	115.40%	113.82%	114.80%	109.60%	108.06%
35	174.75	172.44	173.89	165.60	163.29	115.78%	114.24%	115.20%	109.71%	108.18%
36	175.63	172.15	174.38	165.91	163.80	116.36%	114.05%	115.53%	109.92%	108.52%
37	176.33	172.71	174.92	167.05	165.46	116.82%	114.42%	115.89%	110.67%	109.62%
38	176.56	172.98	175.05	169.08	168.05	116.97%	114.60%	115.98%	112.02%	111.34%
39	176.91	173.73	175.61	168.72	167.01	117.20%	115.10%	116.35%	111.78%	110.65%
40	174.72	171.46	173.24	164.86	163.95	115.75%	113.59%	114.77%	109.22%	108.62%
41	172.00	168.57	170.53	161.05	159.07	113.95%	111.68%	112.98%	106.70%	105.39%
42	169.75	165.91	168.05	156.70	154.98	112.47%	109.92%	111.33%	103.82%	102.68%
43	165.42	162.81	164.12	153.58	152.41	109.59%	107.87%	108.74%	101.75%	100.97%
44	163.70	160.13	162.13	152.09	151.59	108.46%	106.09%	107.42%	100.76%	100.43%
45	160.56	156.67	158.88	151.33	150.89	106.37%	103.80%	105.26%	100.26%	99.97%
46	155.40	152.08	153.83	151.11	150.89	102.95%	100.75%	101.92%	100.11%	99.97%
47	152.03	148.91	150.57	151.89	152.04	100.72%	98.65%	99.75%	100.63%	100.73%
48	147.24	146.53	146.89	152.74	153.45	97.55%	97.08%	97.32%	101.19%	101.66%
49	148.52	145.23	147.03	153.85	155.13	98.39%	96.22%	97.41%	101.93%	102.77%
50	147.97	144.81	146.67	154.11	155.30	98.04%	95.94%	97.17%	102.10%	102.89%
51	146.57	144.64	145.82	151.57	152.10	97.11%	95.83%	96.61%	100.42%	100.77%
52	145.50	144.34	145.04	148.92	149.08	96.39%	95.63%	96.09%	98.67%	98.77%
1 / 2017	150.62	148.39	149.55	150.88	151.88	99.79%	98.31%	99.08%	99.96%	100.62%
2	152.10	149.93	151.10	151.72	152.52	100.77%	99.33%	100.10%	100.52%	101.04%
3	150.59	148.23	149.52	150.69	150.85	99.77%	98.20%	99.06%	99.83%	99.94%

(\*) 150.939 EUR conform Art. 7 [1] al Reg. [UE] nr. 1308/2013





EVOLUTIA SĂPTĂMĂNALĂ A PREȚULUI CLASA "E" ÎN UE28 ȘI ÎN CÂTEVA STATE MEMBRE



COMPARAȚII DE PREȚURI											
SĂPT 3 / 2017 =	UE28	FR	DE	PL	RO	ES	RO vs UE28	RO vs FR	RO vs DE	RO vs PL	RO vs ES
	150.85 €	143.00 €	156.25 €	148.19 €	148.23 €	140.03 €	-2.62 € ( -1.7% )	5.23 € ( 3.7% )	-8.02 € ( -5.1% )	0.04 € ( 0.0% )	8.20 € ( 5.9% )



PREȚUL CARCASELOR DIN CLASA "E" ÎN STATELE MEMBRE VERSUS PREȚUL UE  
ÎN SĂPTĂMÂNA 16 - 22 IANUARIE 2017

