



Prețul de piață al bovinelor la intrarea în abator Săptămâna 2 (9 – 15 ianuarie 2017)

SITUAȚIA CARCASELOR DE BOVINE CLASIFICATE ÎN FUNCȚIE DE PROVENIENȚA BOVINELOR SACRIFICATE ÎN SĂPTĂMÎNA 9 - 15 IANUARIE 2017

PROVENIENȚĂ BOVINE SACRIFICATE		CARCASE CLASIFICATE:						PREȚ FEZABIL CATEGORIILE:					
		BOVINE CU VÂRSTA:				TOTAL		A, B, C, D, E, Z				V	
		DE 8 LUNI SAU MAI MULT (A, B, C, D, E, Z)		MAI MICĂ DE 8 LUNI (V)				TOATE CLASELE		CLASELE CONFORM REGULAMENTULUI (UE) NR. 148 /2014		TOATE CLASELE	
NUMĂR	%	NUMĂR	%	NUMĂR	%	NUMĂR	%	NUMĂR	%	NUMĂR	%		
CUMPĂRATE		2,158	56.3	71	1.9	2,229	58.1	1,868	48.7	785	20.5	48	1.3
FERME PROPRII ALE ABATOARELOR		117	3.1	4	0.1	121	3.2	113	2.9	44	1.1	4	0.1
PRESTĂRI SERVICII	PRODUCĂTORI	1,135	29.6	49	1.3	1,184	30.9	1,007	26.3	179	4.7	49	1.3
	COMERCIANȚI	285	7.4	17	0.4	302	7.9	285	7.4	121	3.2	17	0.4
TOTAL		3,695	96.3	141	3.7	3,836	100.0	3,273	85.3	1,129	29.4	118	3.1

1,981 Carcase incluse în rapoartele naționale de prețuri de piață pentru carcasele de bovine cu vârsta de 8 luni sau mai mult
51.6% din total carcase clasificate

829 Carcase incluse în raportul național de prețuri de piață pentru Comisia Europeană
21.6% din total carcase clasificate

52 Carcase incluse în rapoartele naționale de prețuri de piață pentru carcasele de bovine cu vârsta mai mică de 8 luni (viței)
1.4% din total carcase clasificate

Factor general de ajustare pentru cheltuielile de transport a prețurilor raportate: 0.09 RON/kg carcasă caldă-2%

N.B. Diferențele dintre valorile de la paginile 2 și 7 pe de o parte și cele de la paginile 3 și 4 pe de altă parte, se explică prin ponderile diferite aplicate pentru calcularea prețurilor medii ponderate.



Prețul bovinelor din toate clasele de conformație și acoperire cu grăsime la intrarea în abator
în săptămâna 9 - 15 ianuarie 2017

Categoria	Număr	Greutate în viu (kg)	Preț în viu (RON / 100 kg)	Greutate carcasă caldă-2% (kg)	Preț carcasă (RON / 100 kg)	Modificare preț vs săptămâna anterioară	
						În viu	Carcasă
"A" - TĂURAȘI	221	446.9	569.3	229.9	1106.8	4.92%	2.53%
"B" - TAURI	47	548.1	615.1	282.0	1195.4	16.45%	14.09%
"C" - BOI	42	696.12	563.75	372.67	1053.04		
"D" - VACI	1,376	484.0	394.9	229.8	832.0	3.14%	2.85%
"E" - VIȚELE	165	425.8	478.9	208.3	979.1	-0.84%	0.08%
"Z" - TINERET BOVIN	130	321.1	509.2	159.9	1022.7	1.85%	3.18%
A + B + C + D + E + Z	1,981	470.3	436.2	227.7	901.3	2.95%	2.48%
"V" - VIȚEI	52	234.6	531.2	119.3	1044.2	6.68%	4.84%



**Raport prețuri de piață din România versus prețuri de piață comunitare
conform Art.14.1 Regulamentul (CE) 1249/2008 modificat de Art.1.1 Regulamentul (UE) 148/2014**

Săptămâna: 2

din: 09/01/17

până în: 15/01/17

CATEGORIA	CLASA	PREȚ MEDIU			PREȚ RO /PREȚ COMUNITAR (%)
		ROMANIA		UE	
		RON / 100 kg	€ / 100 kg	€ / 100 kg	
Z	U2	0.00	0.00	435.28	
Z	U3	0.00	0.00	408.95	
Z	R2	1609.00	357.89	396.09	-9.64
Z	R3	0.00	0.00	391.96	*
Z	O2	1014.41	225.64	338.92	-33.42
Z	O3	1054.65	234.59	334.90	-29.95
Z		1063.23	236.50	370.04	-36.09
A	U2	0.00	0.00	406.20	
A	U3	0.00	0.00	392.87	
A	R2	1226.77	272.87	372.65	-26.78
A	R3	1609.00	357.89	375.71	-4.74 *
A	O2	1098.40	244.32	332.27	-26.47 **
A	O3	1182.26	262.97	339.88	-22.63
A		1141.88	253.99	374.23	-32.13
B	R3	1158.60	257.71	325.58	-20.85
C	U2	0.00	0.00	404.68	
C	U3	0.00	0.00	408.16	
C	U4	0.00	0.00	411.46	
C	R3	1409.00	313.40	389.99	-19.64
C	R4	0.00	0.00	406.94	
C	O3	1062.00	236.22	360.69	-34.51
C	O4	0.00	0.00	381.57	
C		1178.46	262.12	388.22	-32.48
D	R3	861.79	191.69	336.31	-43.00
D	R4	0.00	0.00	301.91	
D	O2	888.07	197.53	247.53	-20.20 **
D	O3	867.01	192.85	269.49	-28.44 *
D	O4	892.21	198.45	275.01	-27.84
D	P2	820.07	182.41	218.53	-16.53
D	P3	834.54	185.63	255.58	-27.37
D		854.16	189.99	268.04	-29.12
E	U2	0.00	0.00	420.88	
E	U3	0.00	0.00	422.23	
E	R2	1087.70	241.94	370.69	-34.73
E	R3	1034.93	230.20	380.46	-39.49 *
E	R4	1107.00	246.23	393.80	-37.47
E	O2	1009.73	224.59	298.72	-24.82 **
E	O3	1088.05	242.01	326.27	-25.83
E	O4	1080.19	240.27	370.42	-35.14
E		1035.89	230.41	380.36	-39.42
TOATE CATEGORIILE		974.39	216.73	338.22	-35.92

* PREȚURILE PENTRU Z3, AR3, CR3, DO3 ȘI ER3 SUNT DE REFERINȚĂ ÎN UE

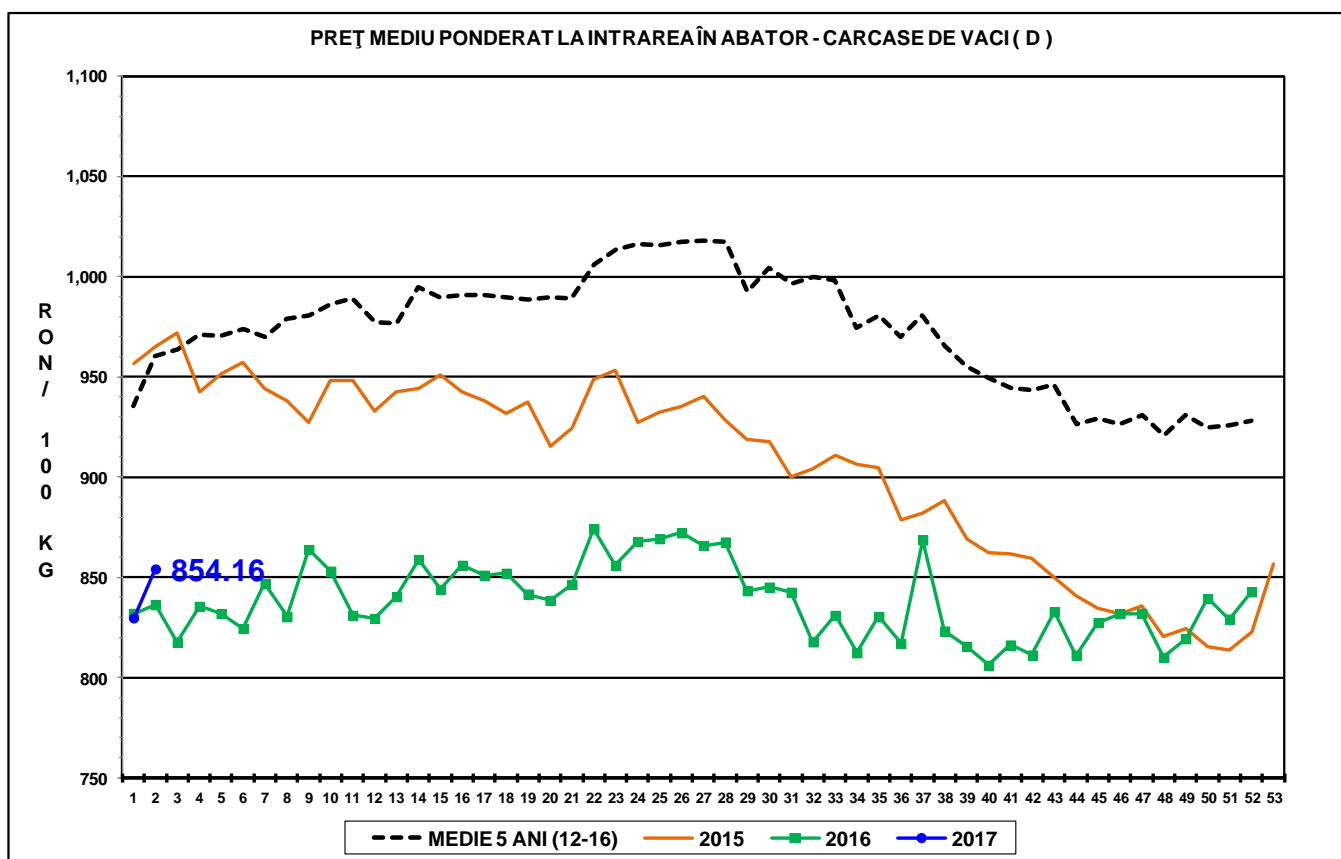
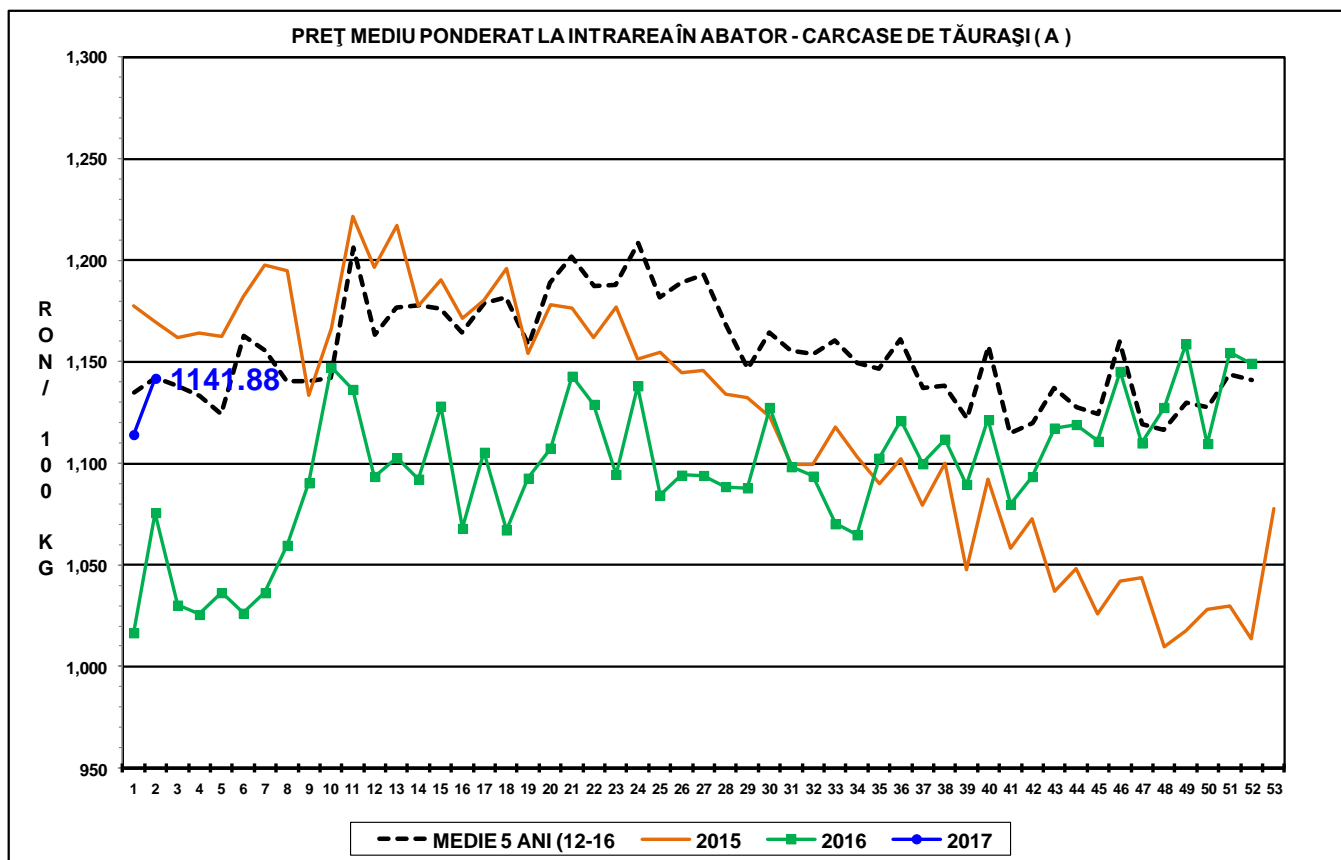
** PREȚURILE PENTRU AO2, DO2 ȘI EO2 SUNT DE REFERINȚĂ ÎN ROMÂNIA



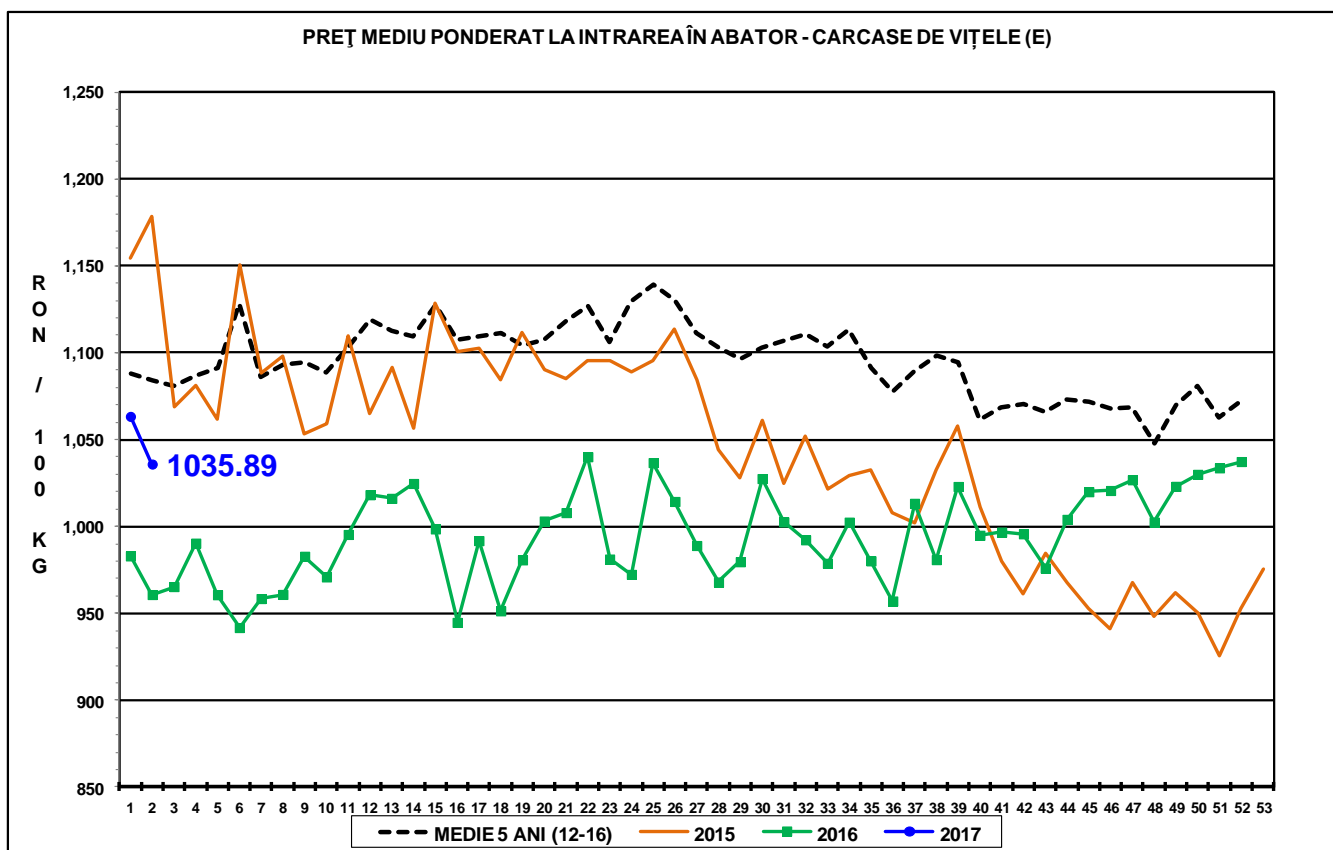
**CARCASE DE CARCASE DE BOVINE CU VÂRSTA DE 8 LUNI SAU MAI MULT LA INTRAREA ÎN ABATOR
CONFORM ART.14.1 REGULAMENTUL (CE) 1249/2008 MODIFICAT DE ART.1.1 REGULAMENTUL (UE) 148/2014**

Cotații naționale (RON / 100 kg)	SĂPT 2 / 2017	VARIAȚIE		
		1 SĂPT	1 AN	Medie 5 ani (12 - 16)
Tăurași "A"	1,141.88	2.49%	6.15%	-5.83%
Vaci "D"	854.16	2.95%	2.13%	-12.93%
Vițele "E"	1,035.89	-2.58%	7.82%	-4.46%

Prețuri medii europene (€ / 100 kg)	SĂPT 2 / 2017			VARIAȚIE					
				1 SĂPT			1 AN		
	A	D	E	A	D	E	A	D	E
Uniunea Europeană	374.23	268.04	380.36	-0.07%	0.51%	-0.25%	-2.00%	-1.41%	-2.61%
Franța	374.62	306.82	403.19	0.24%	0.35%	-0.20%	-1.34%	-1.06%	-0.89%
Germania	379.51	269.44	338.57	-1.02%	1.40%	-0.19%	-3.81%	0.47%	-1.04%
Italia	411.53	226.91	435.75	1.23%	0.84%	0.92%	-1.83%	8.06%	-2.94%
Marea Britanie	379.00	269.98	406.80	-1.88%	-0.97%	-2.36%	-6.81%	-3.85%	-6.84%
Olanda	303.49	218.22	206.12	4.53%	1.09%	1.60%	-6.06%	-8.80%	-10.93%
Polonia	317.66	246.14	292.54	0.04%	2.21%	0.74%	3.30%	4.80%	3.79%
România	253.99	189.99	230.41	2.97%	3.43%	-2.12%	7.03%	2.98%	8.71%
Ungaria	266.66	183.98	209.77	-0.23%	-1.13%	5.49%	6.36%	2.26%	12.66%



PREȚ MEDIU PONDERAT LA INTRAREA ÎN ABATOR - CARCASE DE VIȚELE (E)





Report național prețuri de piață carcase de bovine cu vârsta de 8 luni sau mai mult, la intrarea în abator conform grilei UE

Săptămâna: 2

din: 09/01/17

până în 15/01/17

"A"- CARCASE DE MASCULI NECASTRAȚI CU VÂRSTA CUPRINSĂ ÎNȚRE 12 LUNI ȘI MAI PUȚIN DE 24 DE LUNI (TĂURĂȘI)								
CONFORMAȚIE	PREȚ MEDIU (RON / 100 kg)					NUMĂR CARCASE	TOTAL	
	GRĂSIMI						GREUTATE MEDIE	PREȚ MEDIU (RON / 100 kg)
	1	2	3	4	5			
E	0.0	0.0	0.0	0.0	0.0	0	0.0	0.0
U	0.0	0.0	0.0	0.0	0.0	0	0.0	0.0
R	1159.4	1226.8	1609.0	0.0	0.0	16	325.7	1300.4
O	1099.7	1098.4	1182.3	846.7	0.0	124	246.8	1095.6
P	1054.6	1069.5	1204.6	0.0	0.0	81	185.0	1062.4
TOTAL	1084.1	1110.8	1325.6	846.7	0.0	221	229.9	1106.8

"B"- CARCASE DE MASCULI NECASTRAȚI CU VÂRSTA DE 24 DE LUNI ȘI MAI MULT (TAURI)								
CONFORMAȚIE	PREȚ MEDIU (RON / 100 kg)					NUMĂR CARCASE	TOTAL	
	GRĂSIMI						GREUTATE MEDIE	PREȚ MEDIU (RON / 100 kg)
	1	2	3	4	5			
E	0.0	0.0	0.0	0.0	0.0	0	0.0	0.0
U	0.0	0.0	0.0	0.0	0.0	0	0.0	0.0
R	1129.0	1181.5	1158.6	0.0	0.0	8	388.1	1167.6
O	1169.2	1265.8	1294.0	0.0	0.0	28	286.9	1215.4
P	1146.3	1274.0	0.0	0.0	0.0	11	192.4	1160.3
TOTAL	1160.6	1239.8	1192.5	0.0	0.0	47	282.0	1195.4

"C"- CARCASE DE MASCULI CASTRAȚI CU VÂRSTA DE 12 LUNI ȘI MAI MULT (BOI)								
CONFORMAȚIE	PREȚ MEDIU (RON / 100 kg)					NUMĂR CARCASE	TOTAL	
	GRĂSIMI						GREUTATE MEDIE	PREȚ MEDIU (RON / 100 kg)
	1	2	3	4	5			
E	0.0	0.0	0.0	0.0	0.0	0	0.0	0.0
U	0.0	0.0	0.0	0.0	0.0	0	0.0	0.0
R	0.0	0.0	1409.0	0.0	0.0	3	298.6	1409.0
O	859.2	1007.8	1062.0	0.0	0.0	21	376.3	1032.7
P	753.0	1021.0	1057.5	0.0	0.0	18	380.8	1029.9
TOTAL	841.2	1016.9	1095.4	0.0	0.0	42	372.7	1053.0

"D"- CARCASE DE FEMELE CARE AU FĂTAT (VACI)								
CONFORMAȚIE	PREȚ MEDIU (RON / 100 kg)					NUMĂR CARCASE	TOTAL	
	GRĂSIMI						GREUTATE MEDIE	PREȚ MEDIU (RON / 100 kg)
	1	2	3	4	5			
E	0.0	0.0	0.0	0.0	0.0	0	0.0	0.0
U	0.0	0.0	0.0	0.0	0.0	0	0.0	0.0
R	909.8	895.1	861.8	0.0	0.0	42	304.6	884.0
O	844.2	888.1	867.0	892.2	871.6	508	273.5	871.1
P	776.6	820.1	834.5	759.0	0.0	826	199.0	794.8
TOTAL	796.1	857.1	860.8	884.0	871.6	1376	229.8	832.0

"E"- CARCASE ALE ALTOR BOVINE FEMELE CU VÂRSTA DE 12 LUNI ȘI MAI MULT (VITELE)								
CONFORMAȚIE	PREȚ MEDIU (RON / 100 kg)					NUMĂR CARCASE	TOTAL	
	GRĂSIMI						GREUTATE MEDIE	PREȚ MEDIU (RON / 100 kg)
	1	2	3	4	5			
E	0.0	0.0	0.0	0.0	0.0	0	0.0	0.0
U	0.0	0.0	0.0	0.0	0.0	0	0.0	0.0
R	0.0	1087.7	1034.9	1107.0	0.0	5	275.7	1065.5
O	1014.2	1009.7	1088.1	1080.2	0.0	77	234.0	1029.1
P	900.7	932.9	844.3	0.0	0.0	83	180.3	911.0
TOTAL	935.3	983.3	1042.2	1089.0	0.0	165	208.3	979.1

"Z"- CARCASE DE BOVINE CU VÂRSTA CUPRINSĂ ÎNȚRE 8 LUNI ȘI MAI PUȚIN DE 12 LUNI (TINERET BOVIN)								
CONFORMAȚIE	PREȚ MEDIU (RON / 100 kg)					NUMĂR CARCASE	TOTAL	
	GRĂSIMI						GREUTATE MEDIE	PREȚ MEDIU (RON / 100 kg)
	1	2	3	4	5			
E	0.0	0.0	0.0	0.0	0.0	0	0.0	0.0
U	0.0	0.0	0.0	0.0	0.0	0	0.0	0.0
R	860.0	1609.0	0.0	0.0	0.0	2	249.9	1266.8
O	1055.1	1014.4	1054.6	0.0	0.0	47	193.4	1044.6
P	1003.9	942.0	0.0	0.0	0.0	81	138.2	994.1
TOTAL	1021.0	1021.9	1054.6	0.0	0.0	130	159.9	1022.7

TOATE CATEGORIILE								
CONFORMAȚIE	PREȚ MEDIU (RON / 100 kg)					NUMĂR CARCASE	TOTAL	
	GRĂSIMI						GREUTATE MEDIE	PREȚ MEDIU (RON / 100 kg)
	1	2	3	4	5			
E	0.0	0.0	0.0	0.0	0.0	0	0.0	0.0
U	0.0	0.0	0.0	0.0	0.0	0	0.0	0.0
R	1029.6	1035.6	1073.5	1107.0	0.0	76	314.3	1049.9
O	953.2	950.6	923.3	902.2	871.6	805	264.1	943.2
P	832.7	852.6	895.6	759.0	0.0	1100	195.0	843.1
TOTAL	875.9	915.2	936.9	905.8	871.6	1981	227.7	901.3



Report național parțial prețuri de piață carcase de bovine cu vârsta de 8 luni sau mai mult, la intrarea în abator conform grilei UE (*)

Săptămâna: 2

din: 09/01/17

până în 15/01/17

"A"- CARCASE DE MASCU LI NECASTRATI CU VÂRSTA CUPRINSĂ ÎN TRE 12 LUNI Ș I MAI PUȚ IN DE 24 DE LUNI (TĂURAȘ I)								
CONFORMAȚ IE	PREȚ MEDIU (RON / 100 kg)					NUMĂR CARCASE	TOTAL	
	GRĂSIME						GREUTATE MEDIE	PREȚ MEDIU (RON / 100 kg)
	1	2	3	4	5			
E	0.0	0.0	0.0	0.0	0.0	0	0.0	0.0
U	0.0	0.0	0.0	0.0	0.0	0	0.0	0.0
R	1192.9	1226.8	1609.0	0.0	0.0	15	327.4	1319.8
O	1107.5	1114.4	1352.2	846.7	0.0	78	246.9	1104.7
P	1048.6	1068.6	1294.0	0.0	0.0	56	179.8	1058.6
TOTAL	1088.7	1134.9	1481.3	846.7	0.0	149	229.8	1122.0

"B"- CARCASE DE MASCU LI NECASTRATI CU VÂRSTA DE 24 DE LUNI Ș I MAI MULT (TAURI)								
CONFORMAȚ IE	PREȚ MEDIU (RON / 100 kg)					NUMĂR CARCASE	TOTAL	
	GRĂSIME						GREUTATE MEDIE	PREȚ MEDIU (RON / 100 kg)
	1	2	3	4	5			
E	0.0	0.0	0.0	0.0	0.0	0	0.0	0.0
U	0.0	0.0	0.0	0.0	0.0	0	0.0	0.0
R	1129.0	1181.5	1158.6	0.0	0.0	8	388.1	1167.6
O	1169.2	1284.8	1294.0	0.0	0.0	27	286.8	1221.0
P	1146.3	1274.0	0.0	0.0	0.0	11	192.4	1160.3
TOTAL	1160.6	1250.1	1192.5	0.0	0.0	46	281.8	1198.3

"C"- CARCASE DE MASCU LI CASTRAȚ I CU VÂRSTA DE 12 LUNI Ș I MAI MULT (BOI)								
CONFORMAȚ IE	PREȚ MEDIU (RON / 100 kg)					NUMĂR CARCASE	TOTAL	
	GRĂSIME						GREUTATE MEDIE	PREȚ MEDIU (RON / 100 kg)
	1	2	3	4	5			
E	0.0	0.0	0.0	0.0	0.0	0	0.0	0.0
U	0.0	0.0	0.0	0.0	0.0	0	0.0	0.0
R	0.0	0.0	1409.0	0.0	0.0	3	298.6	1409.0
O	859.2	1007.8	1062.0	0.0	0.0	21	376.3	1032.7
P	753.0	1021.0	1057.5	0.0	0.0	18	380.8	1029.9
TOTAL	841.2	1016.9	1095.4	0.0	0.0	42	372.7	1053.0

"D"- CARCASE DE FEME LE CARE AU FĂTAT (VACI)								
CONFORMAȚ IE	PREȚ MEDIU (RON / 100 kg)					NUMĂR CARCASE	TOTAL	
	GRĂSIME						GREUTATE MEDIE	PREȚ MEDIU (RON / 100 kg)
	1	2	3	4	5			
E	0.0	0.0	0.0	0.0	0.0	0	0.0	0.0
U	0.0	0.0	0.0	0.0	0.0	0	0.0	0.0
R	909.8	895.1	861.8	0.0	0.0	42	304.6	884.0
O	844.2	888.1	867.5	892.2	871.6	506	273.4	871.3
P	776.4	817.3	834.5	759.0	0.0	820	199.2	793.7
TOTAL	795.9	856.0	861.1	884.0	871.6	1368	229.9	831.5

"E"- CARCASE ALE ALTOR BOVINE FEME LE CU VÂRSTA DE 12 LUNI Ș I MAI MULT (VİTELE)								
CONFORMAȚ IE	PREȚ MEDIU (RON / 100 kg)					NUMĂR CARCASE	TOTAL	
	GRĂSIME						GREUTATE MEDIE	PREȚ MEDIU (RON / 100 kg)
	1	2	3	4	5			
E	0.0	0.0	0.0	0.0	0.0	0	0.0	0.0
U	0.0	0.0	0.0	0.0	0.0	0	0.0	0.0
R	0.0	1087.7	1034.9	1107.0	0.0	5	275.7	1065.5
O	1014.2	1009.3	1102.7	1080.2	0.0	72	235.5	1029.6
P	908.7	917.2	817.1	0.0	0.0	72	176.2	907.6
TOTAL	943.3	981.3	1051.5	1089.0	0.0	149	208.2	981.3

"Z"- CARCASE DE BOVINE CU VÂRSTA CUPRINSĂ ÎN TRE 8 LUNI Ș I MAI PUȚ IN DE 12 LUNI (TINERET BOVIN)								
CONFORMAȚ IE	PREȚ MEDIU (RON / 100 kg)					NUMĂR CARCASE	TOTAL	
	GRĂSIME						GREUTATE MEDIE	PREȚ MEDIU (RON / 100 kg)
	1	2	3	4	5			
E	0.0	0.0	0.0	0.0	0.0	0	0.0	0.0
U	0.0	0.0	0.0	0.0	0.0	0	0.0	0.0
R	860.0	1609.0	0.0	0.0	0.0	2	249.9	1266.8
O	1055.1	1012.0	1054.6	0.0	0.0	42	194.2	1047.6
P	1013.5	941.8	0.0	0.0	0.0	70	138.8	1001.7
TOTAL	1028.0	1027.2	1054.6	0.0	0.0	114	161.2	1029.3

TOATE CATEGORIILE								
CONFORMAȚ IE	PREȚ MEDIU (RON / 100 kg)					NUMĂR CARCASE	TOTAL	
	GRĂSIME						GREUTATE MEDIE	PREȚ MEDIU (RON / 100 kg)
	1	2	3	4	5			
E	0.0	0.0	0.0	0.0	0.0	0	0.0	0.0
U	0.0	0.0	0.0	0.0	0.0	0	0.0	0.0
R	1033.0	1035.6	1073.5	1107.0	0.0	75	314.4	1050.7
O	944.4	940.0	918.8	902.2	871.6	746	265.9	934.8
P	824.8	844.2	891.9	759.0	0.0	1047	195.6	835.3
TOTAL	867.3	905.8	933.9	905.8	871.6	1868	228.4	893.5

(*) Pentru calcularea prețurilor medii au fost luate în considerare doar bovinele cumparate de către abatoare