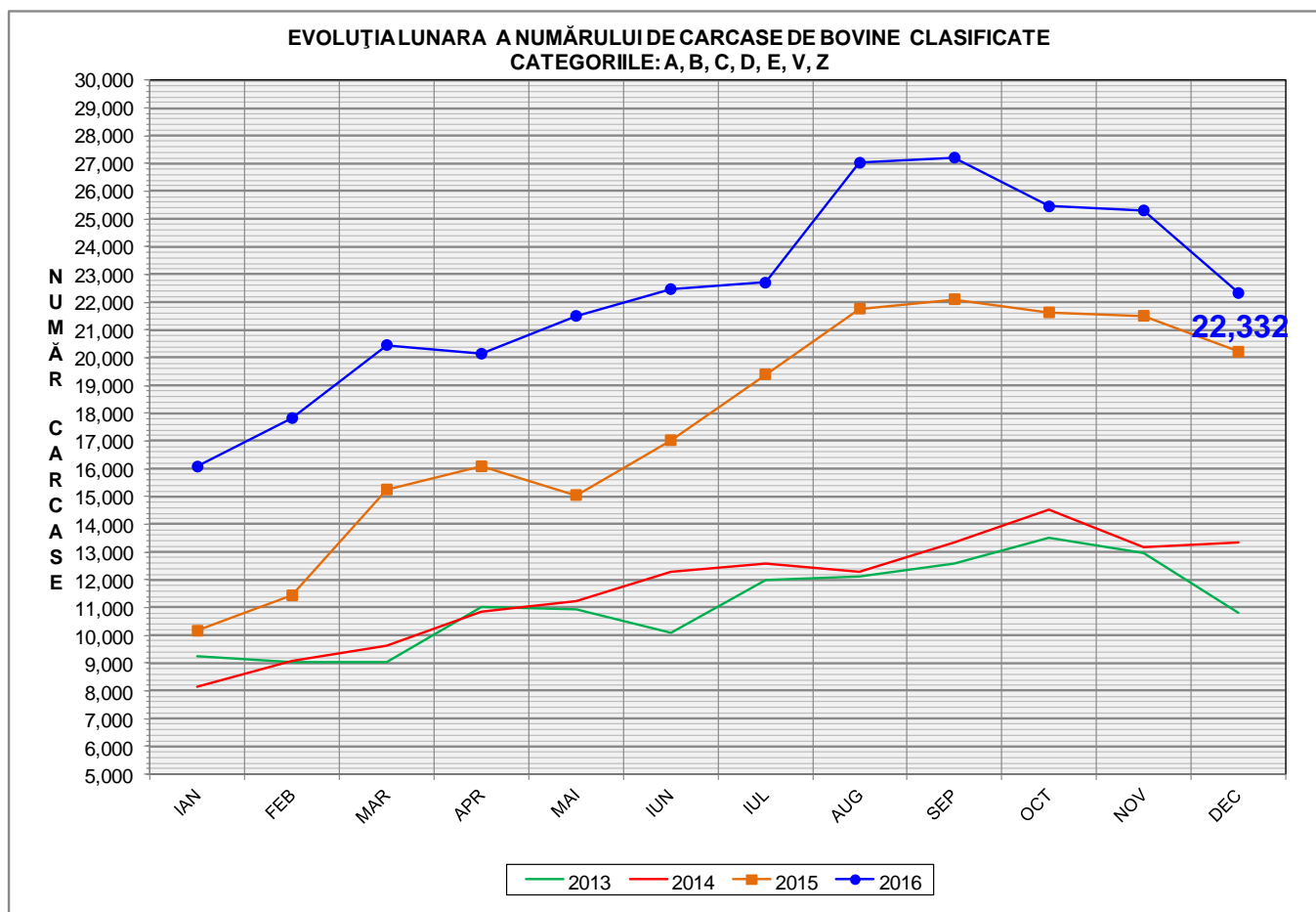
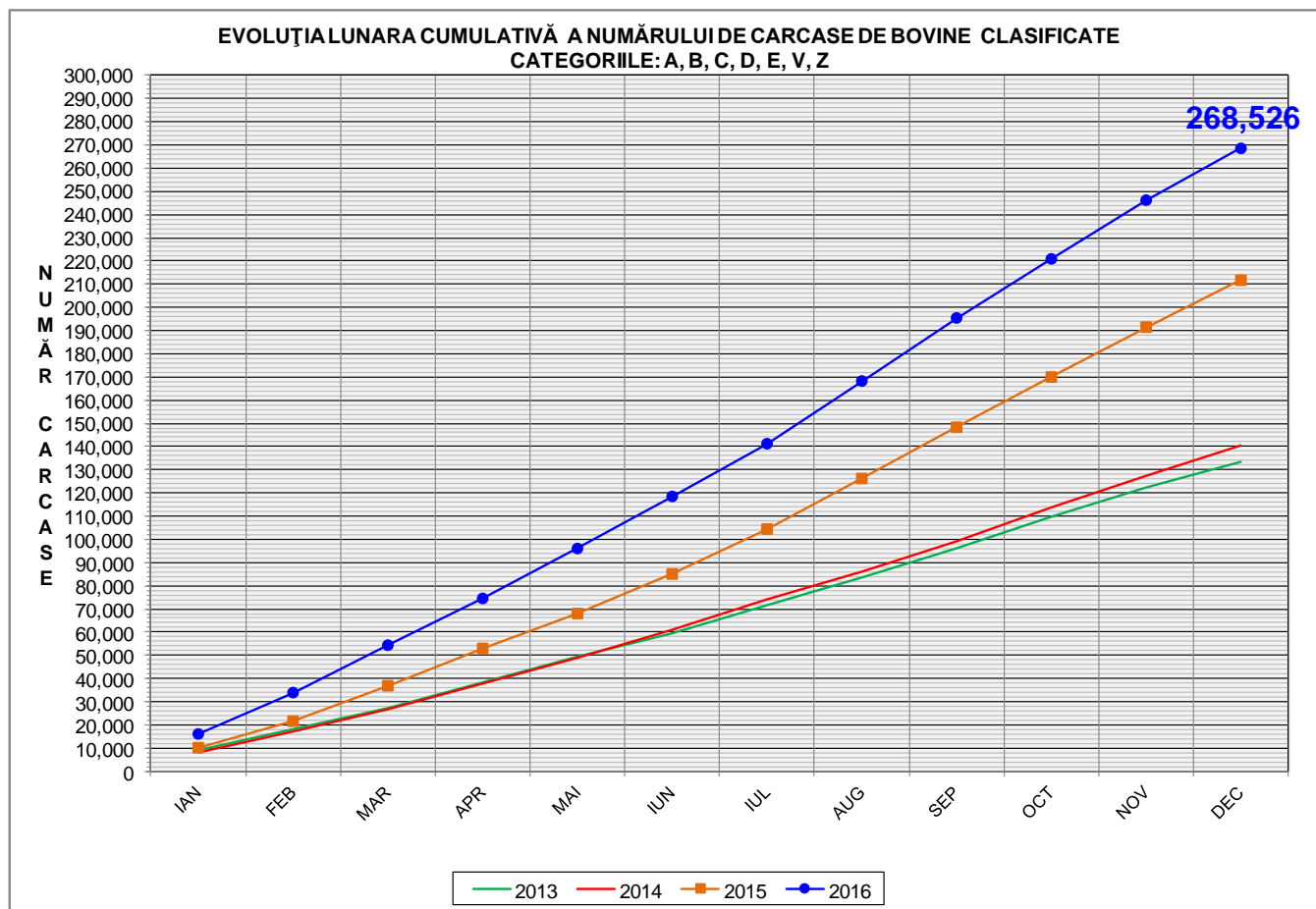


Rezultatele clasificării carcaselor de bovine

Decembrie 2016

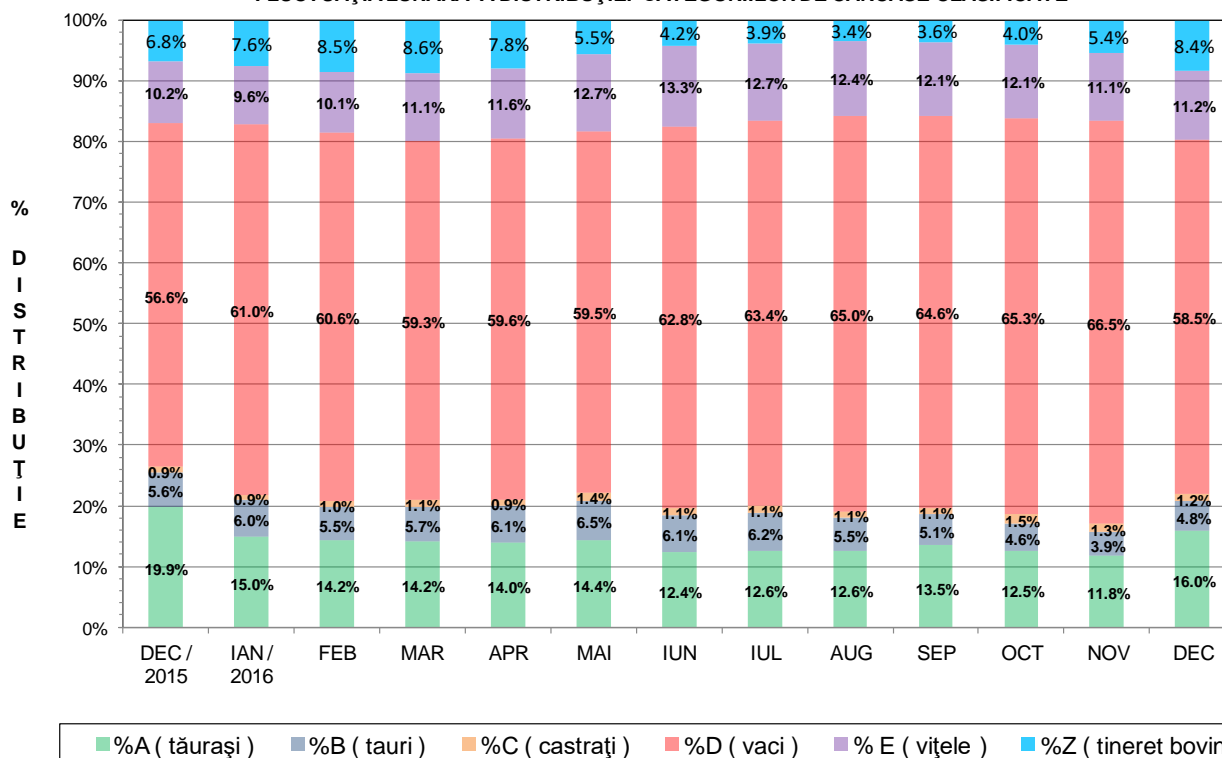


% Modificare	
1 LUNĂ	1 AN
-11.8%	10.5%



% Modificare
1 AN
26.9%

FLUCTUAȚIA LUNARĂ A DISTRIBUȚIEI CATEGORIILOR DE CARCASE CLASIFICATE





Raport național clasificare pentru categoria "A"- carcase de masculi necastrați cu vârsta cuprinsă între 12 luni și mai puțin de 24 de luni (tăurași)

Luna: decembrie-16

GRASIME	CONFORMAȚIE	NUMAR	PROCENT DIN TOTAL	GREUTATE MEDIE
1	E	5	0.15	407.88
	U	22	0.65	337.41
	R	128	3.79	290.98
	O+	404	11.97	251.00
	-O	413	12.23	220.14
	P+	1120	33.18	187.29
	-P	315	9.33	151.46
	TOTAL	2407	71.30	206.27
2	E	3	0.09	396.25
	U	52	1.54	378.77
	R	126	3.73	301.24
	O+	286	8.47	275.66
	-O	197	5.84	244.40
	P+	107	3.17	222.18
	-P	19	0.56	151.03
	TOTAL	790	23.40	268.95
3	E	0	0.00	0.00
	U	18	0.53	389.91
	R	32	0.95	317.86
	O+	101	2.99	312.03
	-O	13	0.39	276.28
	P+	4	0.12	239.73
	-P	0	0.00	0.00
	TOTAL	168	4.98	317.00
4	E	0	0.00	0.00
	U	0	0.00	0.00
	R	0	0.00	0.00
	O+	10	0.30	321.53
	-O	0	0.00	0.00
	P+	0	0.00	0.00
	-P	0	0.00	0.00
	TOTAL	10	0.30	321.53
5	E	0	0.00	0.00
	U	0	0.00	0.00
	R	0	0.00	0.00
	O+	0	0.00	0.00
	-O	1	0.03	260.68
	P+	0	0.00	0.00
	-P	0	0.00	0.00
	TOTAL	1	0.03	260.68
TOTAL	E	8	0.24	403.52
	U	92	2.73	371.06
	R	286	8.47	298.51
	O+	801	23.73	268.38
	-O	624	18.48	229.03
	P+	1231	36.46	190.49
	-P	334	9.89	151.44
	TOTAL	3376	100.00	226.81



Raport național clasificare pentru categoria "B"- carcase de masculi necastrați cu vârsta de 24 de luni și mai mult (tauri)

Luna: decembrie-16

GRASIME	CONFORMAȚIE	NUMAR	PROCENT DIN TOTAL	GREUTATE MEDIE
1	E	0	0.00	0.00
	U	5	0.50	399.12
	R	48	4.76	328.53
	O+	138	13.68	273.96
	-O	136	13.48	242.53
	P+	233	23.09	207.47
	-P	130	12.88	170.86
	TOTAL	690	68.38	230.59
2	E	0	0.00	0.00
	U	5	0.50	403.46
	R	53	5.25	367.65
	O+	119	11.79	282.42
	-O	49	4.86	268.07
	P+	15	1.49	229.37
	-P	2	0.20	219.03
	TOTAL	243	24.08	296.81
3	E	0	0.00	0.00
	U	3	0.30	490.33
	R	18	1.78	377.82
	O+	36	3.57	324.79
	-O	9	0.89	267.03
	P+	1	0.10	225.40
	-P	1	0.10	224.42
	TOTAL	68	6.74	335.55
4	E	0	0.00	0.00
	U	0	0.00	0.00
	R	1	0.10	384.16
	O+	2	0.20	251.66
	-O	2	0.20	387.00
	P+	3	0.30	256.76
	-P	0	0.00	0.00
	TOTAL	8	0.79	303.97
TOTAL	E	0	0.00	0.00
	U	13	1.29	421.84
	R	120	11.89	353.66
	O+	295	29.24	283.42
	-O	196	19.43	251.51
	P+	252	24.98	209.43
	-P	133	13.18	171.98
	TOTAL	1009	100.00	254.19



Raport național clasificare pentru categoria "C" - carcase de masculi castrați cu vârsta de 12 luni și mai mult (boi)

Luna: decembrie-16

GRASIME	CONFORMAȚIE	NUMAR	PROCENT DIN TOTAL	GREUTATE MEDIE
1	E	0	0.00	0.00
	U	0	0.00	0.00
	R	6	2.44	295.63
	O+	10	4.07	290.87
	-O	6	2.44	284.63
	P+	6	2.44	201.91
	-P	12	4.88	150.51
	TOTAL	40	16.26	235.20
2	E	0	0.00	0.00
	U	1	0.41	446.88
	R	20	8.13	374.09
	O+	19	7.72	322.69
	-O	8	3.25	374.61
	P+	26	10.57	313.59
	-P	1	0.41	302.62
	TOTAL	75	30.49	340.17
3	E	0	0.00	0.00
	U	2	0.81	419.93
	R	63	25.61	336.16
	O+	11	4.47	377.75
	-O	18	7.32	460.72
	P+	29	11.79	400.01
	-P	0	0.00	0.00
	TOTAL	123	50.00	374.52
4	E	0	0.00	0.00
	U	0	0.00	0.00
	R	3	1.22	369.46
	O+	3	1.22	358.68
	-O	0	0.00	0.00
	P+	1	0.41	216.58
	-P	0	0.00	0.00
	TOTAL	7	2.85	343.00
5	E	0	0.00	0.00
	U	0	0.00	0.00
	R	1	0.41	468.44
	O+	0	0.00	0.00
	-O	0	0.00	0.00
	P+	0	0.00	0.00
	-P	0	0.00	0.00
	TOTAL	1	0.41	468.44
TOTAL	E	0	0.00	0.00
	U	3	1.22	428.91
	R	93	37.80	344.19
	O+	43	17.48	331.89
	-O	32	13.01	406.17
	P+	62	25.20	341.64
	-P	13	5.28	162.21
	TOTAL	246	100.00	340.88



Raport național clasificare pentru categoria "D"- carcase de femele care au fătat (vacii)

Luna: decembrie-16

GRASIME	CONFORMAȚIE	NUMAR	PROCENT DIN TOTAL	GREUTATE MEDIE
1	E	0	0.00	0.00
	U	1	0.01	268.52
	R	78	0.63	286.75
	O+	745	6.02	242.88
	-O	782	6.32	214.80
	P+	2063	16.67	201.23
	-P	4192	33.88	177.09
	TOTAL	7861	63.53	194.51
2	E	0	0.00	0.00
	U	5	0.04	336.53
	R	130	1.05	320.49
	O+	918	7.42	274.76
	-O	689	5.57	257.82
	P+	1064	8.60	227.47
	-P	411	3.32	198.43
	TOTAL	3217	26.00	247.68
3	E	0	0.00	0.00
	U	2	0.02	440.02
	R	140	1.13	338.84
	O+	498	4.02	311.18
	-O	214	1.73	285.40
	P+	250	2.02	258.37
	-P	38	0.31	220.95
	TOTAL	1142	9.23	295.40
4	E	0	0.00	0.00
	U	3	0.02	412.91
	R	48	0.39	358.25
	O+	57	0.46	340.36
	-O	16	0.13	324.33
	P+	13	0.11	279.59
	-P	1	0.01	320.46
	TOTAL	138	1.12	340.43
5	E	0	0.00	0.00
	U	0	0.00	0.00
	R	2	0.02	516.10
	O+	11	0.09	376.61
	-O	1	0.01	351.20
	P+	0	0.00	0.00
	-P	1	0.01	234.22
	TOTAL	15	0.12	384.02
TOTAL	E	0	0.00	0.00
	U	11	0.09	369.99
	R	398	3.22	325.87
	O+	2229	18.02	274.42
	-O	1702	13.76	242.20
	P+	3390	27.40	213.98
	-P	4643	37.53	179.38
	TOTAL	12373	100.00	219.51



Raport național clasificare pentru categoria "E"- carcase ale altor bovine femele cu vârsta de 12 luni și mai mult (vițele)

Luna: decembrie-16

GRASIME	CONFORMAȚIE	NUMAR	PROCENT DIN TOTAL	GREUTATE MEDIE
1	E	0	0.00	0.00
	U	3	0.13	296.35
	R	41	1.73	285.51
	O+	188	7.93	229.23
	-O	175	7.38	191.20
	P+	629	26.53	173.02
	-P	386	16.28	144.14
	TOTAL	1422	59.97	178.35
2	E	0	0.00	0.00
	U	4	0.17	311.55
	R	28	1.18	267.42
	O+	210	8.86	246.95
	-O	149	6.28	222.59
	P+	192	8.10	201.10
	-P	21	0.89	164.88
	TOTAL	604	25.47	224.89
3	E	0	0.00	0.00
	U	5	0.21	299.61
	R	62	2.61	304.55
	O+	120	5.06	292.98
	-O	57	2.40	236.70
	P+	42	1.77	237.55
	-P	0	0.00	0.00
	TOTAL	286	12.06	276.25
4	E	0	0.00	0.00
	U	5	0.21	329.48
	R	16	0.67	312.52
	O+	23	0.97	301.25
	-O	6	0.25	303.11
	P+	4	0.17	281.63
	-P	0	0.00	0.00
	TOTAL	54	2.28	305.96
5	E	0	0.00	0.00
	U	0	0.00	0.00
	R	1	0.04	396.90
	O+	3	0.13	396.50
	-O	1	0.04	442.08
	P+	0	0.00	0.00
	-P	0	0.00	0.00
	TOTAL	5	0.21	405.70
TOTAL	E	0	0.00	0.00
	U	17	0.72	310.63
	R	148	6.24	293.74
	O+	544	22.94	254.10
	-O	388	16.36	212.32
	P+	867	36.57	182.86
	-P	407	17.17	145.21
	TOTAL	2371	100.00	205.40



Raport național clasificare pentru categoria "Z"- carcase de bovine cu vârsta cuprinsă între 8 luni și mai puțin de 12 luni (tineret bovin)

Luna: decembrie-16

GRASIME	CONFORMAȚIE	NUMAR	PROCENT DIN TOTAL	GREUTATE MEDIE
1	E	0	0.00	0.00
	U	2	0.11	222.85
	R	34	1.92	200.20
	O+	135	7.62	182.69
	-O	157	8.87	152.72
	P+	888	50.14	142.78
	-P	259	14.62	114.94
	TOTAL	1475	83.29	144.03
2	E	0	0.00	0.00
	U	2	0.11	320.95
	R	22	1.24	233.30
	O+	90	5.08	206.84
	-O	45	2.54	178.43
	P+	76	4.29	158.86
	-P	8	0.45	115.76
	TOTAL	243	13.72	186.91
3	E	0	0.00	0.00
	U	2	0.11	382.89
	R	10	0.56	264.42
	O+	31	1.75	224.80
	-O	4	0.23	207.15
	P+	4	0.23	229.34
	-P	0	0.00	0.00
	TOTAL	51	2.88	237.74
4	E	0	0.00	0.00
	U	0	0.00	0.00
	R	0	0.00	0.00
	O+	1	0.06	213.64
	-O	1	0.06	253.82
	P+	0	0.00	0.00
	-P	0	0.00	0.00
	TOTAL	2	0.11	233.73
TOTAL	E	0	0.00	0.00
	U	6	0.34	308.90
	R	66	3.73	220.97
	O+	257	14.51	196.35
	-O	207	11.69	159.85
	P+	968	54.66	144.40
	-P	267	15.08	114.96
	TOTAL	1771	100.00	152.72



Raport național clasificare toate categoriile de carcase de bovine cu vârsta de 8 luni sau mai mult

Luna: decembrie-16

GRASIME	CONFORMAȚIE	NUMAR	PROCENT DIN TOTAL	GREUTATE MEDIE
1	E	5	0.02	407.88
	U	33	0.16	333.99
	R	335	1.58	285.58
	O+	1620	7.66	241.25
	-O	1669	7.89	210.32
	P+	4939	23.36	184.26
	-P	5294	25.04	169.91
	TOTAL	13895	65.71	191.45
2	E	3	0.01	396.25
	U	69	0.33	372.91
	R	379	1.79	314.53
	O+	1642	7.77	268.74
	-O	1137	5.38	249.00
	P+	1480	7.00	221.68
	-P	462	2.18	193.84
	TOTAL	5172	24.46	249.06
3	E	0	0.00	0.00
	U	32	0.15	389.78
	R	325	1.54	329.58
	O+	797	3.77	306.72
	-O	315	1.49	284.71
	P+	330	1.56	267.49
	-P	39	0.18	221.04
	TOTAL	1838	8.69	299.57
4	E	0	0.00	0.00
	U	8	0.04	360.76
	R	68	0.32	348.36
	O+	96	0.45	326.43
	-O	25	0.12	321.43
	P+	21	0.10	273.71
	-P	1	0.00	320.46
	TOTAL	219	1.04	328.84
5	E	0	0.00	0.00
	U	0	0.00	0.00
	R	4	0.02	474.39
	O+	14	0.07	380.87
	-O	3	0.01	351.32
	P+	0	0.00	0.00
	-P	1	0.00	234.22
	TOTAL	22	0.10	387.18
TOTAL	E	8	0.04	403.52
	U	142	0.67	366.98
	R	1111	5.25	312.85
	O+	4169	19.72	267.03
	-O	3149	14.89	232.74
	P+	6770	32.02	196.77
	-P	5797	27.41	172.20
	TOTAL	21146	100.00	216.56