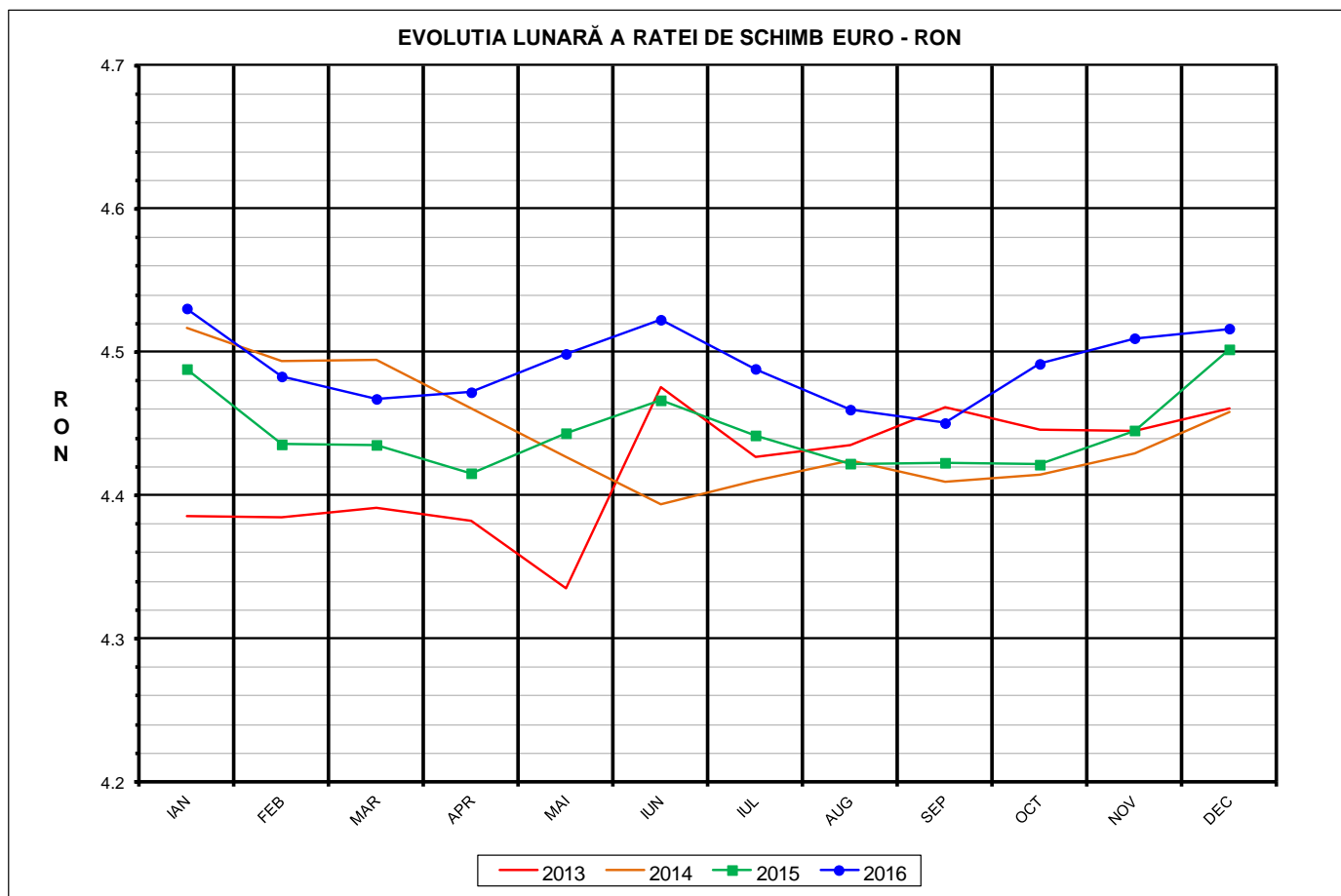




# Prețul de piață al porcilor la intrarea în abator Decembrie 2016



RATA DE SCHIMB EURO - RON		
DEC 2016	VARIAȚIE	
	1 LUNA	1 AN
<b>1€ = 4.5165 RON</b>	<b>0.15%</b>	<b>0.32%</b>



**SITUAȚIA CARCASELOR DE PORCINE CLASIFICATE  
ÎN FUNCȚIE DE PROVENIENȚA PORCILOR SACRIFICAȚI  
IN LUNA DECEMBRIE 2016**

		NUMĂR CARCASE	% DIN TOTAL
PROVENIENȚĂ PORCI SACRIFICAȚI	TRANZACȚII COMERCIALE ÎNTRE ABATOARE ȘI FURNIZORI	428,090	83.19
	FERME PROPRII ALE ABATOARELOR	51,477	10.00
	PRESTĂRI SERVICII	35,055	6.81
<b>TOTAL CARCASE CLASIFICATE CU GREUTATEA CALDĂ 50 - 120 KG</b>		<b>514,622</b>	<b>100.00</b>
DIN CARE DIN COMERȚ INTRACOMUNITAR		2,843	0.55

Situția porcilor proveniți din tranzacții comerciale  
între abatoare și furnizori care fac obiectul raportării prețurilor  
în luna decembrie 2016

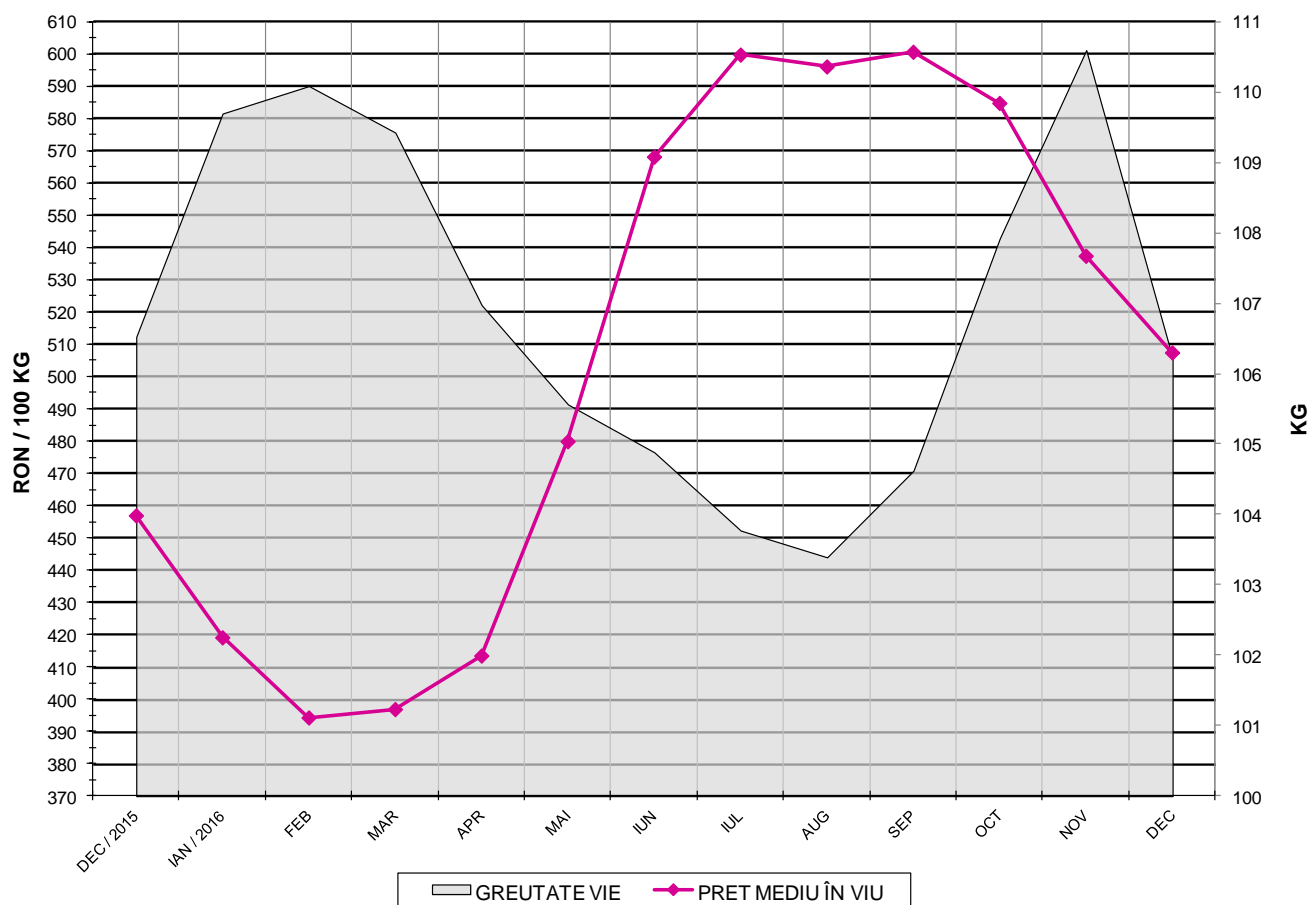
Tip preț la intrarea în abator		Carcase cu greutatea caldă 60 - 120 kg			
		SEUROP		<i>d.c. S+E</i>	
		nr	% din total carcase clasificate	<i>nr</i>	<i>% din total carcase clasificate</i>
De bază pentru 56% carne macră	în carcasă	123,220	23.9%	110,880	21.5%
	în viu	24,989	4.9%	21,842	4.2%
Forfetar	în viu	269,405	52.4%	252,134	49.0%
Total		417,614	81.1%	384,856	74.8%

Carcase incluse în raportul național de prețuri pentru DG AGRI

## Prețul de piață al porcilor în luna decembrie 2016

Clasa	% carne macră	Număr porci	% din total porci	Procent mediu carne macră	Greutate medie (kg)		Preț mediu (RON / 100 kg)	
					vie	carcasă caldă - 2%	viu	carcasă caldă - 2%
<b>S</b>	<b>≥ 60</b>	<b>225,849</b>	<b>54.08</b>	<b>62.3</b>	<b>103.6</b>	<b>79.9</b>	<b>512.89</b>	<b>665.25</b>
<b>E</b>	<b>55 - 59.9</b>	<b>159,007</b>	<b>38.08</b>	<b>58.0</b>	<b>108.4</b>	<b>83.7</b>	<b>504.99</b>	<b>654.27</b>
U	50 - 54.9	29,101	6.97	53.2	113.5	88.1	489.58	630.81
R	45 - 49.9	3,180	0.76	48.2	116.2	90.7	447.62	573.65
O	40 - 44.9	391	0.09	43.2	114.4	88.9	450.46	579.95
P	< 40	86	0.02	37.1	105.4	80.9	481.74	627.82
<b>TOTAL</b>		<b>417,614</b>	<b>100.00</b>	<b>59.9</b>	<b>106.2</b>	<b>82.0</b>	<b>507.47</b>	<b>657.54</b>

**EVOLUTIA LUNARA A PRETELUI DE PIATA ÎN VIU AL PORCILOR LA INTRAREA ÎN ABATOR**





EVOLUTIA LUNARĂ A PREȚULUI DE PIATA ÎN VIU AL PORCILOR ÎN ROMANIA



PREȚ ÎN VIU		
DEC 2016	VARIAȚIE	
	1 LUNA	1 AN
507.47 RON	-5.58%	11.05%



PREȚUL PE PROCENT CARNE MACRĂ AL PORCILOR  
ÎN LUNA DECEMBRIE 2016

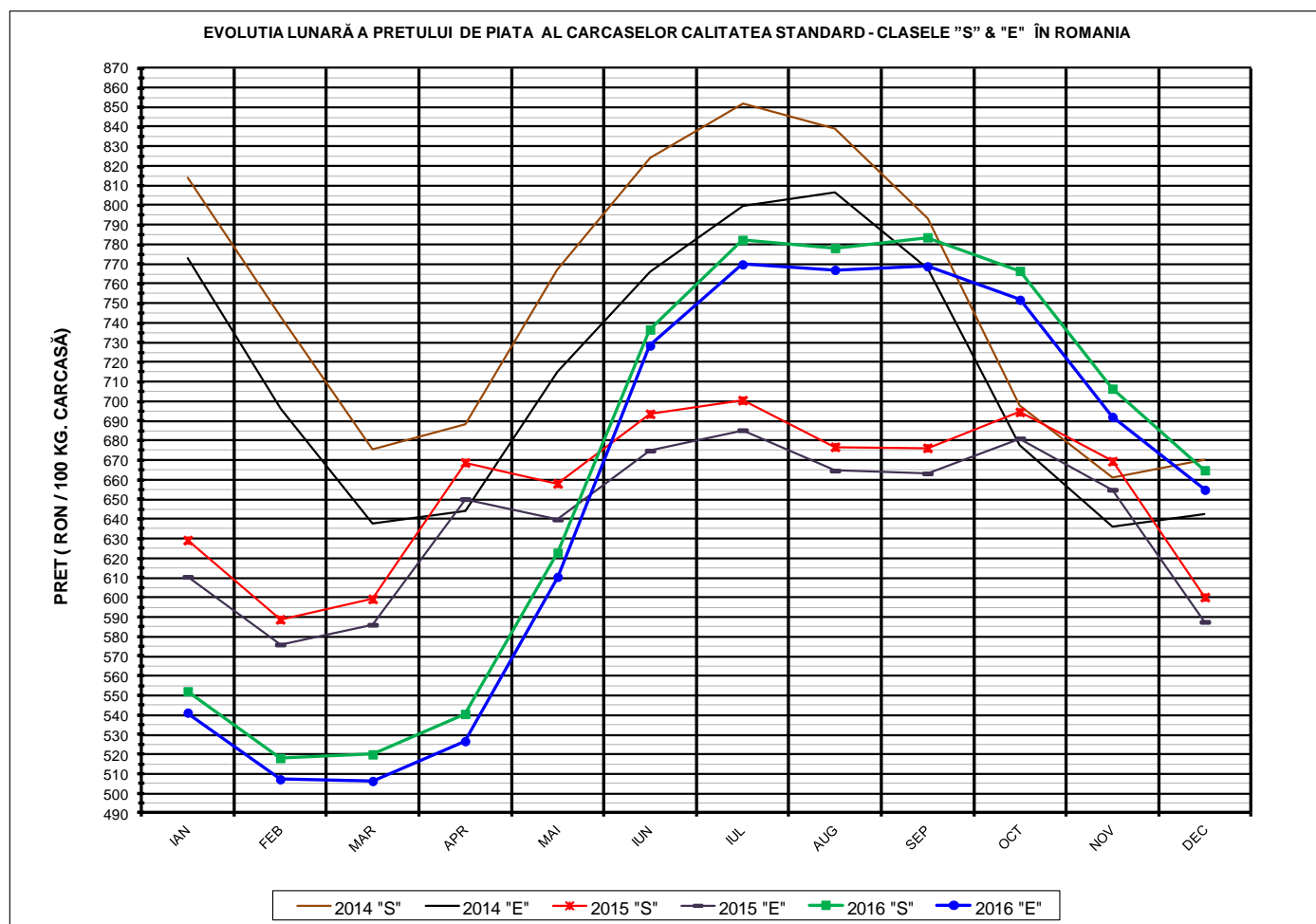
% CARNE MACRĂ		NUMĂR PORCI	% CUMULATIV DIN TOTAL PORCI	GREUTATE (KG)		PREȚ MEDIU (RON/ 100 KG)	
NIVEL	MEDIE			VIE	CARCASA CALDĂ - 2%	VIU	CARCASA CALDĂ - 2%
≥64	65.1	35,519	8.51	102.11	79.03	515.80	666.41
63	63.4	32,439	16.27	102.37	79.02	513.87	665.70
62	62.4	46,765	27.47	103.22	79.54	513.04	665.81
61	61.5	55,799	40.83	103.95	80.00	511.97	665.27
60	60.5	55,327	54.08	105.18	81.02	511.33	663.79
59	59.5	48,843	65.78	106.72	82.27	509.36	660.73
58	58.5	39,622	75.26	107.88	83.22	507.26	657.55
57	57.5	30,704	82.62	108.93	84.07	502.96	651.65
56	56.5	23,221	88.18	110.06	85.08	499.58	646.28
55	55.5	16,617	92.16	111.29	86.11	498.59	644.36
54	54.5	11,288	94.86	112.81	87.53	498.04	641.88
53	53.5	7,537	96.66	113.64	88.20	493.85	636.32
52	52.5	4,892	97.84	114.17	88.69	489.30	629.84
51	51.5	3,263	98.62	113.95	88.33	477.01	615.36
≤50	48.6	5,778	100.00	115.46	89.91	449.25	576.94
MEDIE	59.9	417,614	100.00	106.22	81.98	507.47	657.54

Culorile de fond ale rândurilor din tabelul de mai sus au legătură cu grila de prețuri.



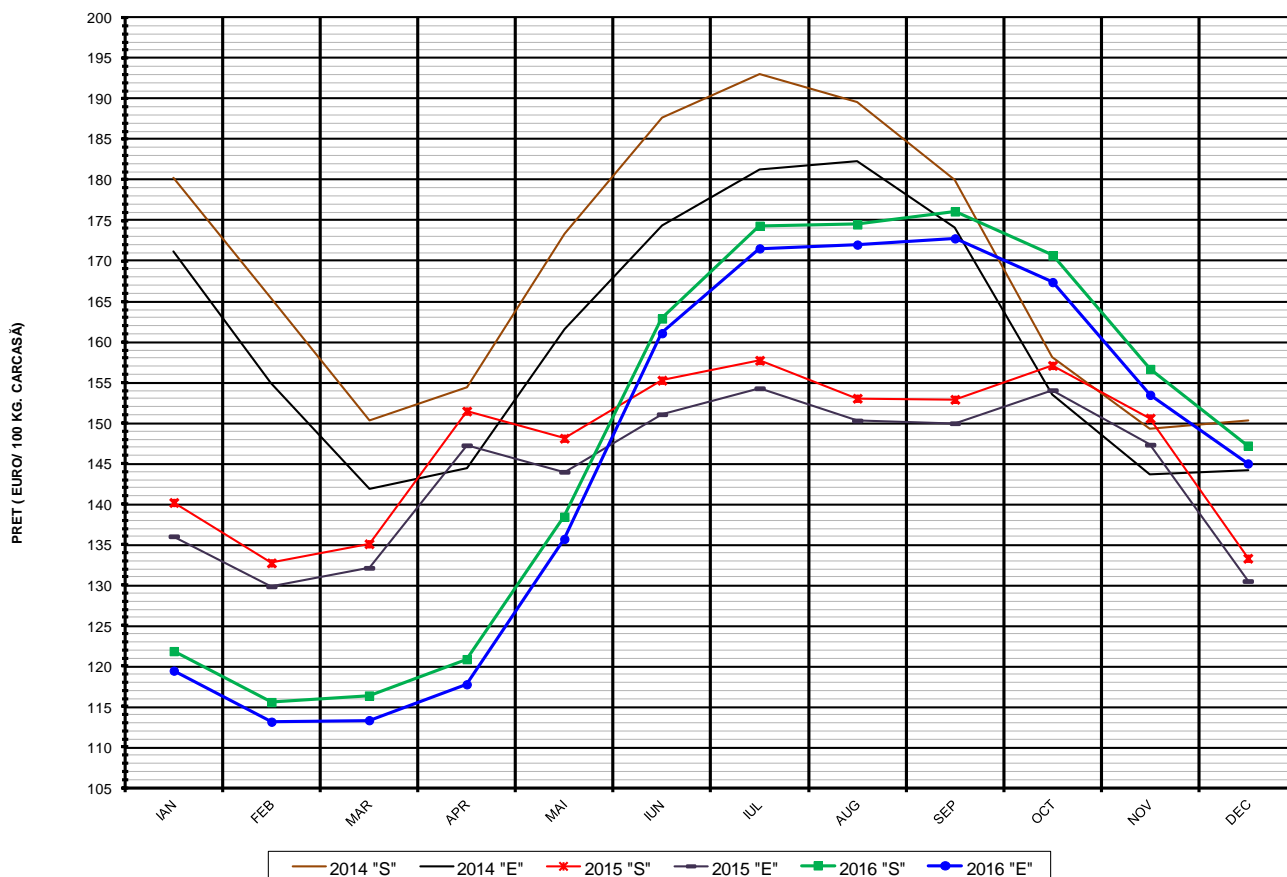
Prețului mediu ponderat lunar al carcaselor din clasa "S" & "E" în România și în UE

Săptămâna			Număr zile (ponderi)	Preț mediu ponderat						preț RO vs pret UE28 (%)	
				ROMÂNIA				UE28		S	E
				S		E		S	E		
nr	perioada	luna	EURO / 100 kg	RON / 100 kg	EURO / 100 kg	RON / 100 kg	S	E	S	E	
48	1 - 4	dec / 2016	4	147.24	664.12	146.53	660.91	152.74	153.45	-3.60%	-4.51%
49	5 - 11		7	148.52	668.47	145.23	653.68	153.85	155.13	-3.47%	-6.38%
50	12 - 18		7	147.97	667.61	144.81	653.35	154.11	155.30	-3.98%	-6.76%
51	18 - 25		7	146.58	663.05	144.64	654.31	151.57	152.10	-3.30%	-4.90%
52	26 - 31		6	145.50	659.97	144.34	654.72	148.92	149.08	-2.30%	-3.18%
<b>Total</b>			<b>31</b>	<b>147.21</b>	<b>664.85</b>	<b>145.00</b>	<b>654.88</b>	<b>152.30</b>	<b>153.10</b>	<b>-3.34%</b>	<b>-5.29%</b>



PREȚ NAȚIONAL CARCASE CALITATEA STANDARD - CLASELE "S" & "E"			
CLASA	DEC 2016	VARIAȚIE	
		1 LUNĂ	1 AN
S	664.85 RON	-5.89%	10.78%
E	654.88 RON	-5.38%	11.47%

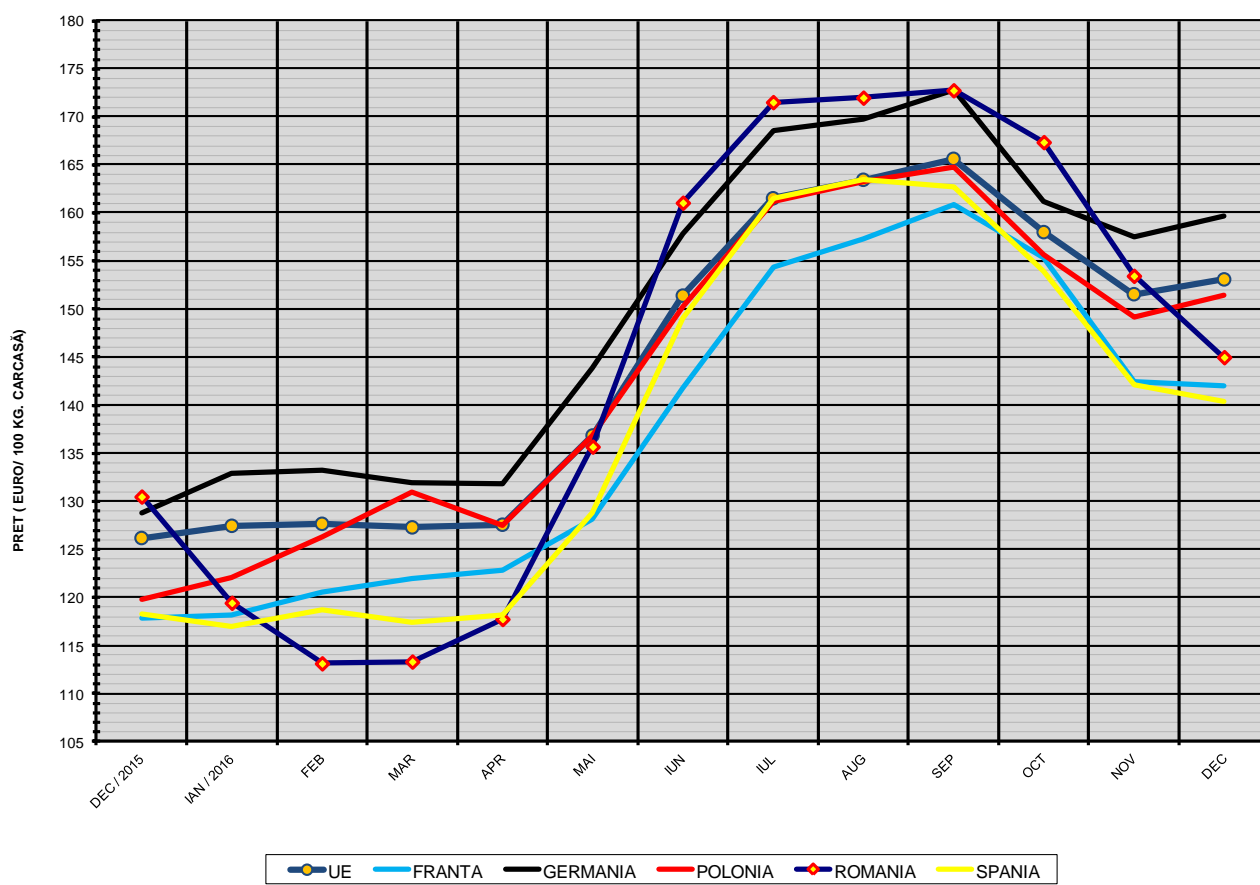
EVOLUTIA LUNARĂ A PRETELUI DE PIATA AL CARCASELOR CALITATEA STANDARD - CLASELE "S" & "E" ÎN ROMANIA



**PREȚ NAȚIONAL CARCASE  
CALITATEA STANDARD - CLASELE "S" & "E"**

CLASA	DEC 2016	VARIAȚIE	
		1 LUNĂ	1 AN
S	147.21 €	-6.03%	10.43%
E	145.00 €	-5.52%	11.12%

EVOLUTIA LUNARĂ A PREȚULUI CLASA "E" ÎN UE ȘI ÎN CÂTEVA STATE MEMBRE



COMPARAȚII DE PREȚURI											
dec 2016 =	UE28	FR	DE	PL	RO	ES	RO - UE28	RO - FR	RO - DE	RO - PL	RO - ES
	153.1 €	142.0 €	159.7 €	151.5 €	145.0 €	140.4 €	-8.1 € ( -5.3% )	3.0 € ( 2.1% )	-14.7 € ( -9.2% )	-6.5 € ( -4.3% )	4.6 € ( 3.3% )





PREȚUL CARCASELOR DIN CLASA "E" ÎN STATELE MEMBRE VERSUS PREȚUL UE ÎN LUNA DECEMBRIE 2016

