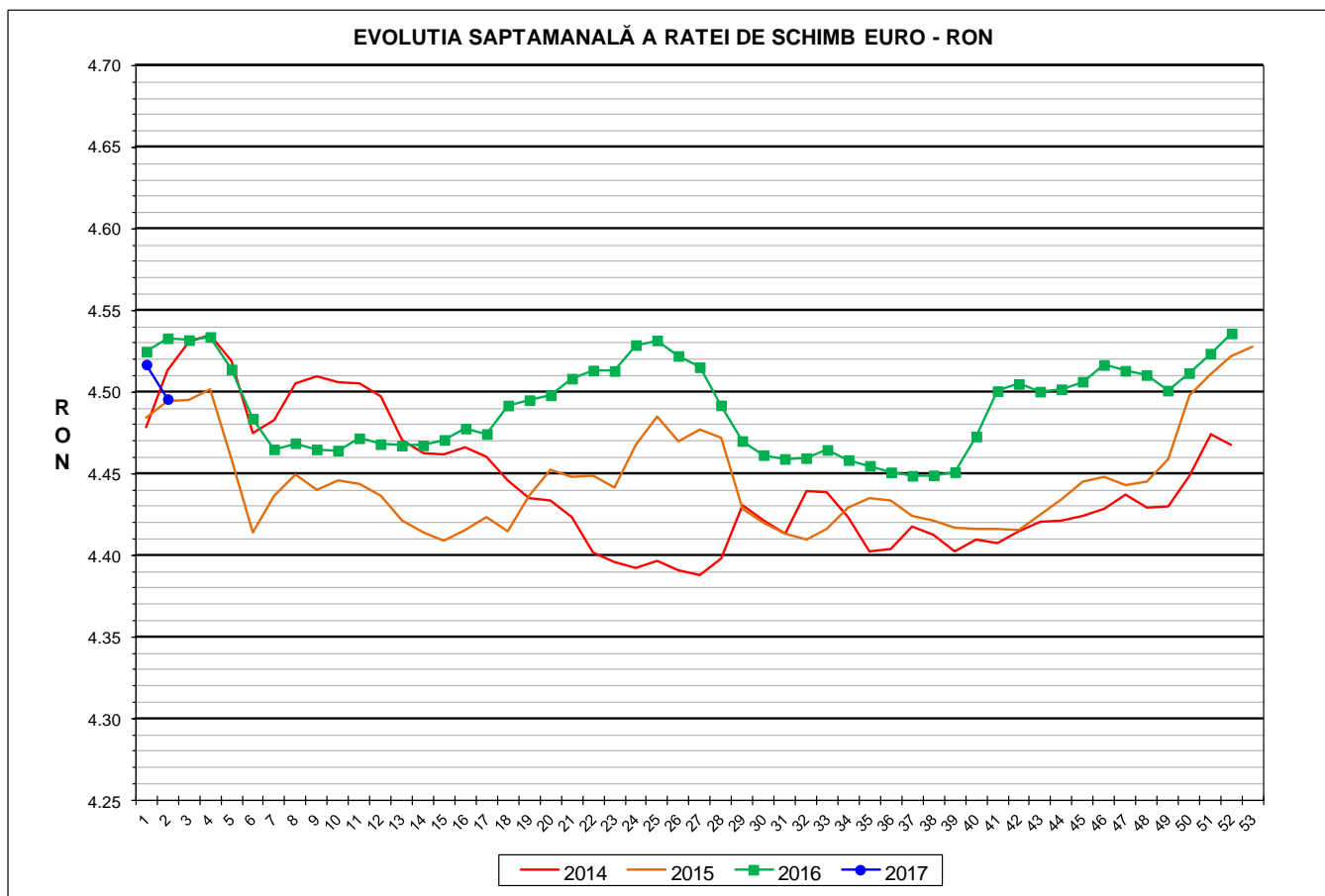




Prețul de piață al porcilor la intrarea în abator Săptămâna 2 (9 – 15 ianuarie 2017)



RATA DE SCHIMB EURO - RON			
SĂPT 2 / 2017	VARIAȚIE		
	1 SĂPT	4 SĂPT	1 AN
1€ = 4.4958 RON	-0.47%	-0.35%	-0.82%



**SITUAȚIA CARCASELOR DE PORCINE CLASIFICATE
ÎN FUNCȚIE DE PROVENIENȚA PORCILOR SACRIFICAȚI
ÎN SĂPTĂMÂNA 9 - 15 IANUARIE 2017**

		NUMĂR CARCASE	% DIN TOTAL
PROVENIENȚĂ PORCI SACRIFICAȚI	TRANZACȚII COMERCIALE ÎNTRE ABATOARE ȘI FURNIZORI	55,391	85.43
	FERME PROPRII ALE ABATOARELOR	6,181	9.53
	PRESTĂRI SERVICII	3,268	5.04
TOTAL CARCASE CLASIFICATE CU GREUTATEA CALDĂ 50 - 120 KG		64,840	100.00
DIN CARE DIN COMERȚ INTRACOMUNITAR		187	0.29

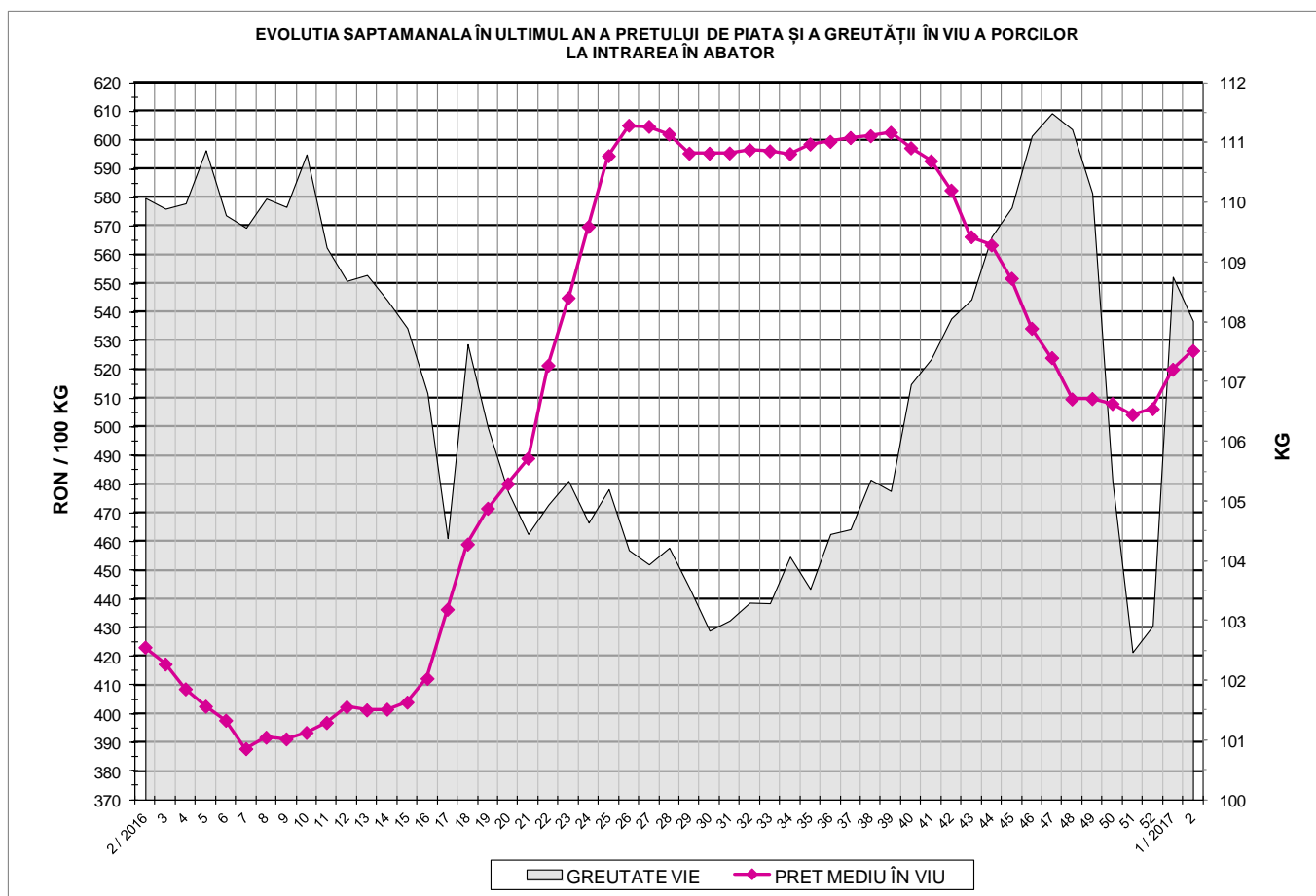
Situația porcilor proveniți din tranzacții comerciale
între abatoare și furnizori care fac obiectul raportării prețurilor
în săptămâna 9 - 15 ianuarie 2017

Tip preț la intrarea în abator		Carcase cu greutatea caldă 60 - 120 kg			
		SEUROP		d.c. S+E	
		nr	% din total carcase clasificate	nr	% din total carcase clasificate
De bază pentru 56% carne macră	în carcasă	22,912	35.3%	20,643	31.8%
	în viu	2,390	3.7%	1,839	2.8%
Forfetar în viu		29,542	45.6%	27,800	42.9%
Total		54,844	84.6%	50,282	77.5%

 Carcase incluse în raportul național de prețuri pentru DG AGRI

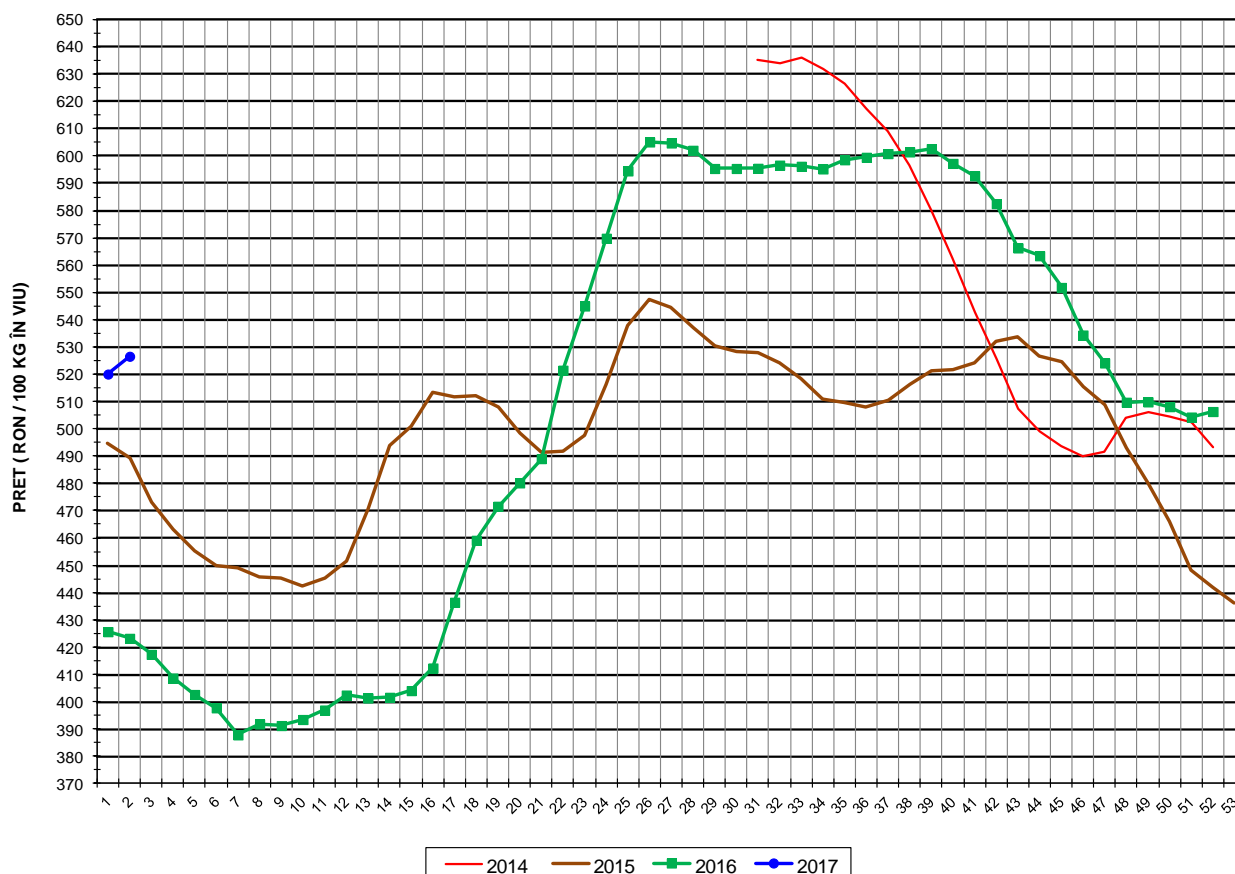
Prețul de piață al porcilor în săptămâna 9 - 15 ianuarie 2017

Clasa	% carne macră	Număr porci	% din total porci	Procent mediu carne macră	Greutate medie (kg)		Preț mediu (RON / 100 kg)	
					vie	carcasă caldă - 2%	viu	carcasă caldă - 2%
S	≥ 60	27,836	50.75	62.2	104.8	81.5	531.74	683.79
E	55 - 59.9	22,446	40.93	57.9	110.7	86.6	527.04	674.04
U	50 - 54.9	4,121	7.51	53.3	114.2	89.5	501.49	640.20
R	45 - 49.9	401	0.73	48.4	116.3	91.2	444.08	566.28
O	40 - 44.9	35	0.06	43.6	117.8	92.1	439.15	562.10
P	< 40	5	0.01	39.1	109.8	85.1	401.40	518.04
TOTAL		54,844	100.00	59.7	108.0	84.3	526.60	675.18





EVOLUTIA SAPTAMANALA A PRETULUI DE PIATA ÎN VIU AL PORCILOR ÎN ROMANIA



PREȚ ÎN VIU			
SĂPT 2 / 2017	VARIAȚIE		
	1 SĂPT	4 SĂPT	1 AN
526.60 RON	1.25%	3.63%	24.44%



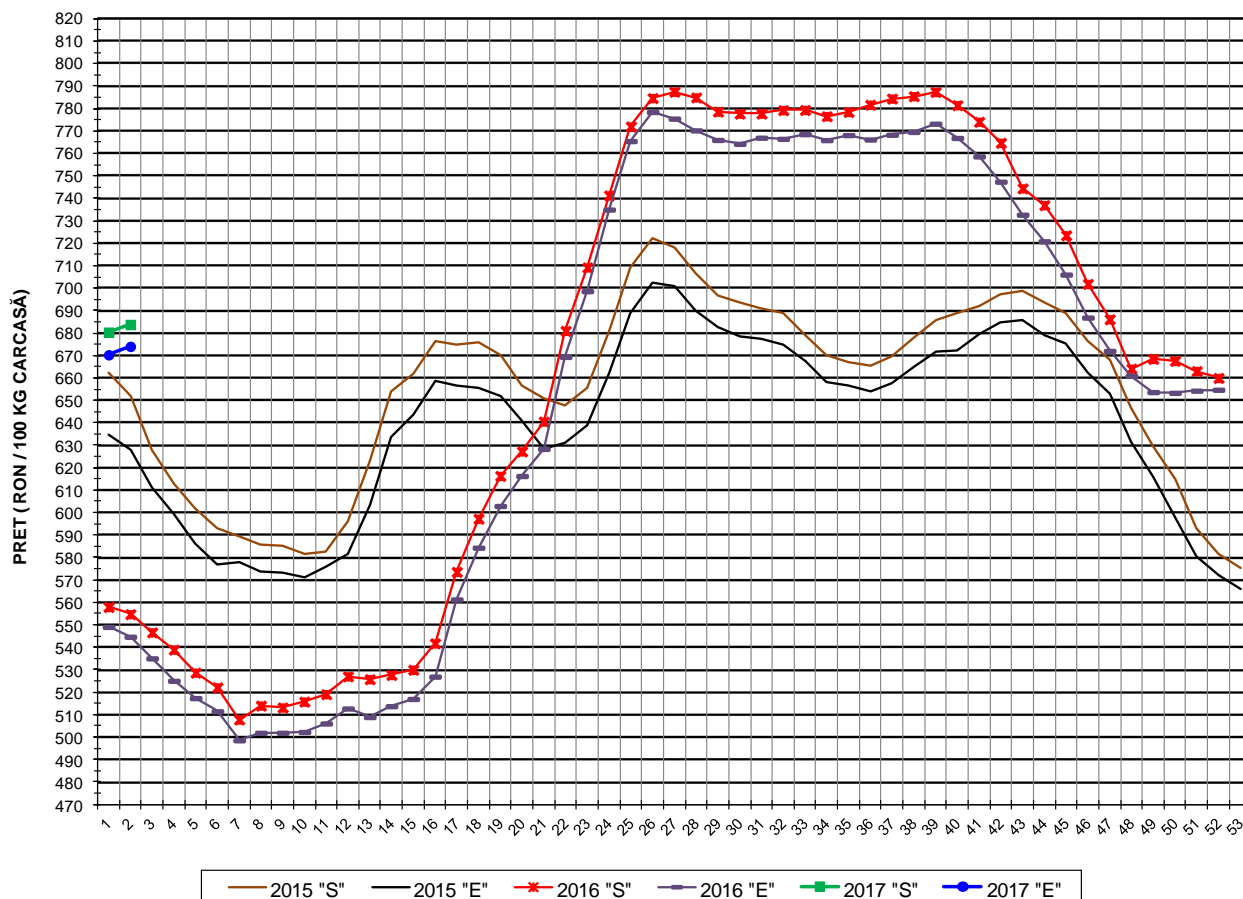
PREȚUL PE PROCENT CARNE MACRĂ AL PORCILOR
ÎN SĂPTĂMÂNA 9 - 15 IANUARIE 2017

% CARNE MACRĂ		NUMĂR PORCI	% CUMULATIV DIN TOTAL PORCI	GREUTATE (KG)		PREȚ MEDIU (RON/ 100 KG)	
NIVEL GRILA PREȚURI	MEDIE			VIE	CARCASA CALDĂ - 2%	VIU	CARCASA CALDĂ - 2%
≥64	65.0	4,102	7.48	102.55	79.78	527.26	677.80
63	63.4	3,712	14.25	103.10	80.17	529.72	681.21
62	62.4	5,789	24.80	103.88	80.67	530.87	683.61
61	61.5	7,041	37.64	105.30	81.81	533.25	686.31
60	60.5	7,192	50.75	107.16	83.48	534.43	686.07
59	59.5	6,484	62.58	108.74	84.90	533.41	683.16
58	58.5	5,596	72.78	110.28	86.18	530.51	678.88
57	57.5	4,513	81.01	111.54	87.26	525.54	671.78
56	56.5	3,451	87.30	112.43	88.05	519.06	662.77
55	55.4	2,402	91.68	113.12	88.61	516.77	659.73
54	54.5	1,668	94.72	113.80	89.18	512.76	654.29
53	53.4	1,077	96.69	114.86	89.99	506.56	646.57
52	52.4	689	97.94	114.14	89.42	498.64	636.48
51	51.5	382	98.64	113.59	88.70	484.82	620.88
≤50	49.0	746	100.00	115.83	90.80	445.83	568.77
MEDIE	59.7	54,844	100.00	108.02	84.25	526.60	675.18

Culorile de fond ale rândurilor din tabelul de mai sus au legătură cu grila de prețuri.



EVOLUTIA SAPTAMANALA A PREȚULUI DE PIATA AL CARCASELOR - CLASELE "S" & "E" ÎN ROMANIA

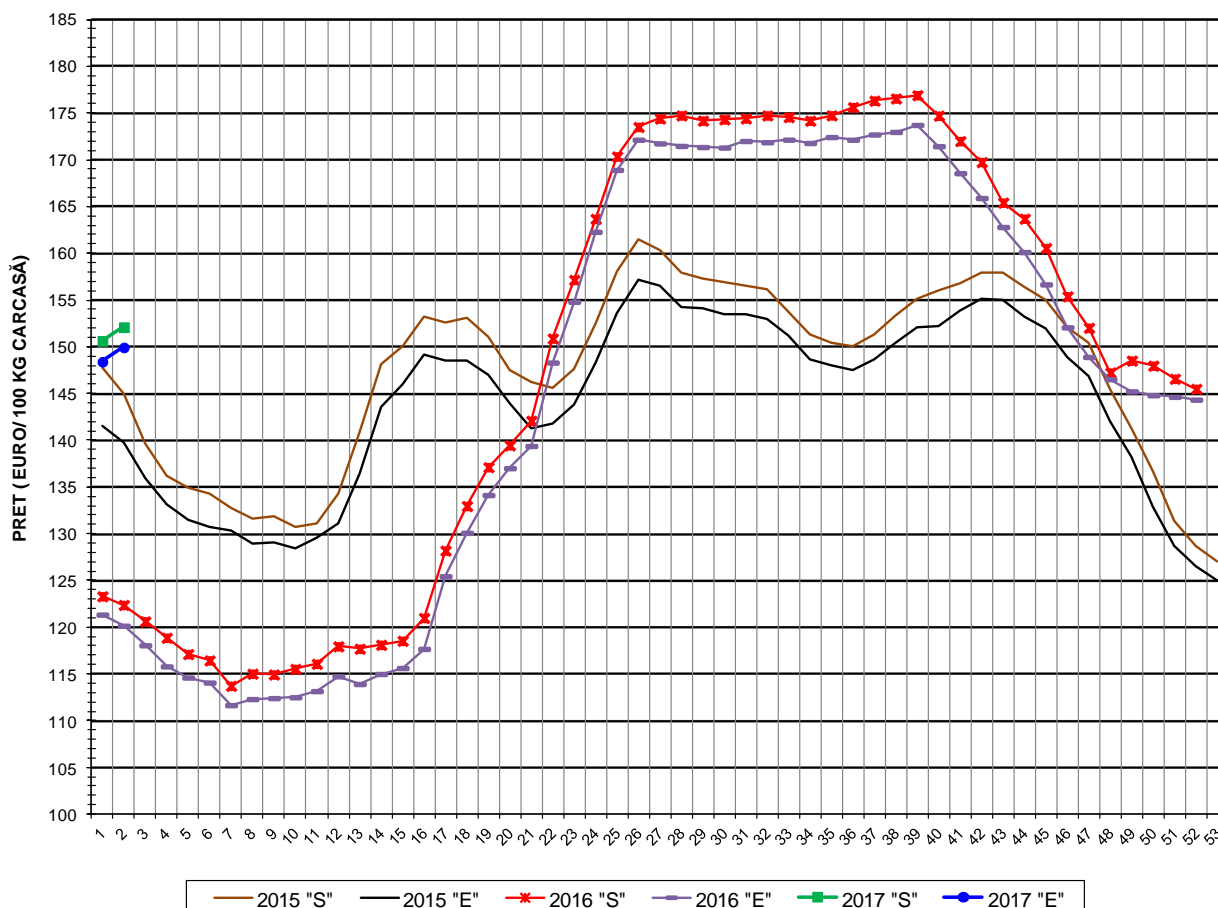


**PREȚ NAȚIONAL CARCASE
CALITATEA STANDARD - CLASELE "S"&"E"**

CLASA	PREȚ SĂPT 2 / 2017	VARIAȚIE		
		1 SĂPT	4 SĂPT	1 AN
S	683.79 RON	0.51%	2.42%	23.27%
E	674.04 RON	0.56%	3.17%	23.75%



EVOLUTIA SAPTAMANALA A PRETELUI DE PIATA AL CARCASELOR CALITATEA-CLASELE "S"&"E" ÎN ROMANIA



**PREȚ NAȚIONAL CARCASE
CALITATEA STANDARD - CLASELE "S"&"E"**

CLASA	PREȚ SAPT 2 / 2017	VARIAȚIE		
		1 SĂPT	4 SĂPT	1 AN
S	152.10 €	0.98%	2.79%	22.51%
E	149.93 €	1.03%	3.53%	24.78%



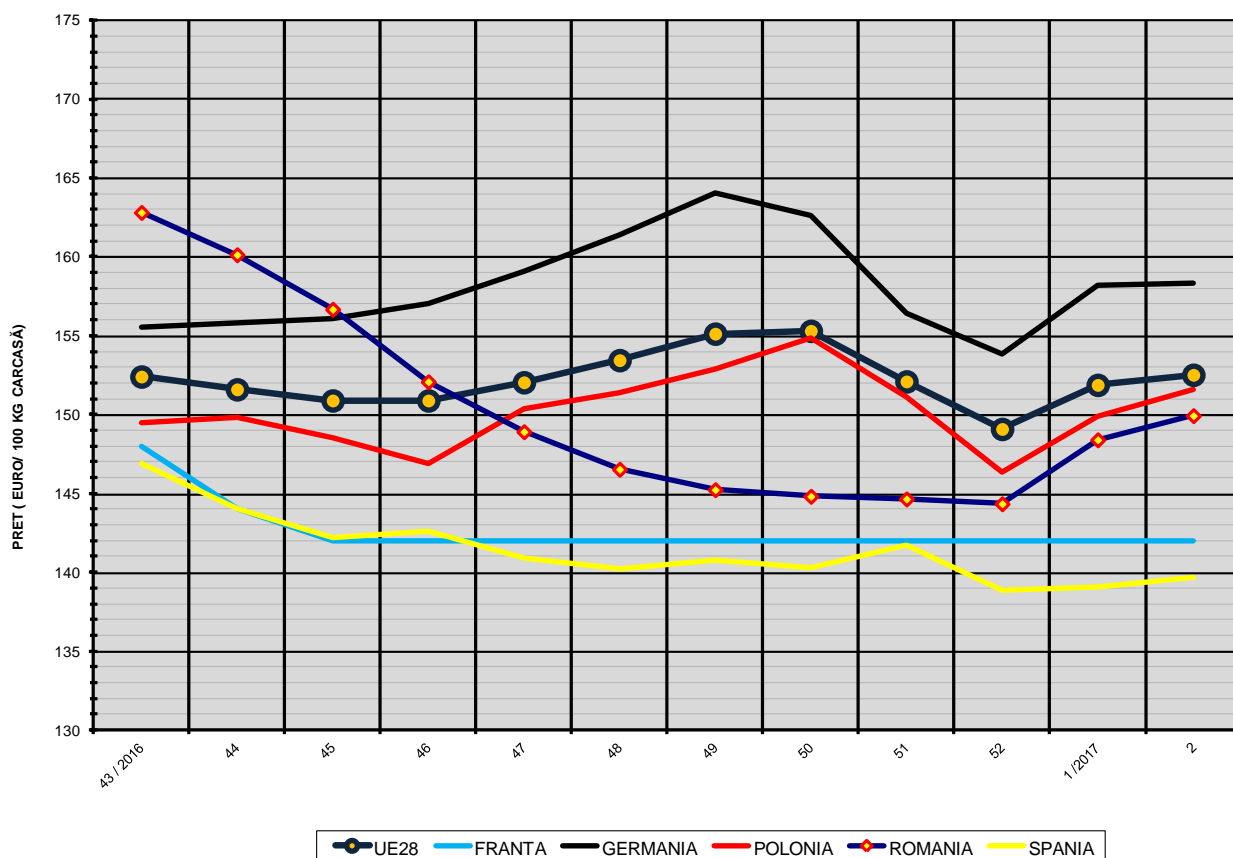
% PREȚ DE PIAȚĂ ÎN ROMÂNIA ȘI ÎN UE28 vs PRAGUL DE REFERINȚĂ UE28

SAPTAMANA	PREȚ (EUR)					% PREȚ vs PRAGUL DE REFERINȚĂ UE28 (*)				
	ROMÂNIA			UE28		ROMÂNIA			UE28	
	"S"	"E"	"S" + "E"	"S"	"E"	"S"	"E"	"S" + "E"	"S"	"E"
28 / 2016	174.75	171.48	173.51	164.88	161.56	115.77%	113.61%	114.96%	109.23%	107.04%
29	174.19	171.36	173.05	165.86	162.54	115.40%	113.53%	114.65%	109.89%	107.68%
30	174.32	171.31	173.04	165.46	162.81	115.49%	113.50%	114.64%	109.62%	107.86%
31	174.42	172.01	173.45	165.20	163.53	115.56%	113.96%	114.92%	109.45%	108.34%
32	174.74	171.88	173.56	165.28	163.67	115.77%	113.87%	114.99%	109.50%	108.44%
33	174.56	172.15	173.56	165.36	163.61	115.65%	114.06%	114.99%	109.55%	108.40%
34	174.18	171.80	173.28	165.43	163.10	115.40%	113.82%	114.80%	109.60%	108.06%
35	174.75	172.44	173.89	165.60	163.29	115.78%	114.24%	115.20%	109.71%	108.18%
36	175.63	172.15	174.38	165.91	163.80	116.36%	114.05%	115.53%	109.92%	108.52%
37	176.33	172.71	174.92	167.05	165.46	116.82%	114.42%	115.89%	110.67%	109.62%
38	176.56	172.98	175.05	169.08	168.05	116.97%	114.60%	115.98%	112.02%	111.34%
39	176.91	173.73	175.61	168.72	167.01	117.20%	115.10%	116.35%	111.78%	110.65%
40	174.72	171.46	173.24	164.86	163.95	115.75%	113.59%	114.77%	109.22%	108.62%
41	172.00	168.57	170.53	161.05	159.07	113.95%	111.68%	112.98%	106.70%	105.39%
42	169.75	165.91	168.05	156.70	154.98	112.47%	109.92%	111.33%	103.82%	102.68%
43	165.42	162.81	164.12	153.58	152.41	109.59%	107.87%	108.74%	101.75%	100.97%
44	163.70	160.13	162.13	152.09	151.59	108.46%	106.09%	107.42%	100.76%	100.43%
45	160.56	156.67	158.88	151.33	150.89	106.37%	103.80%	105.26%	100.26%	99.97%
46	155.40	152.08	153.83	151.11	150.89	102.95%	100.75%	101.92%	100.11%	99.97%
47	152.03	148.91	150.57	151.89	152.04	100.72%	98.65%	99.75%	100.63%	100.73%
48	147.24	146.53	146.89	152.74	153.45	97.55%	97.08%	97.32%	101.19%	101.66%
49	148.52	145.23	147.03	153.85	155.13	98.39%	96.22%	97.41%	101.93%	102.77%
50	147.97	144.81	146.67	154.11	155.30	98.04%	95.94%	97.17%	102.10%	102.89%
51	146.57	144.64	145.82	151.57	152.10	97.11%	95.83%	96.61%	100.42%	100.77%
52	145.50	144.34	145.04	148.92	149.08	96.39%	95.63%	96.09%	98.67%	98.77%
1 / 2017	150.62	148.39	149.55	150.88	151.88	99.79%	98.31%	99.08%	99.96%	100.62%
2	152.10	149.93	151.10	151.72	152.52	100.77%	99.33%	100.10%	100.52%	101.05%

(*) 150.939 EUR conform Art. 7 [1] al Reg. [UE] nr. 1308/2013



EVOLUTIA SĂPTĂMÂNALĂ A PREȚULUI CLASA "E" ÎN UE28 ȘI ÎN CÂTEVA STATE MEMBRE



COMPARAȚII DE PREȚURI

SĂPT 2 / 2017 =	UE28	FR	DE	PL	RO	ES	RO vs UE28	RO vs FR	RO vs DE	RO vs PL	RO vs ES
	152.52 €	142.00 €	158.34 €	151.58 €	149.93 €	139.70 €	-2.59 € (-1.7%)	7.93 € (5.6%)	-8.41 € (-5.3%)	-1.65 € (-1.1%)	10.23 € (7.3%)



PREȚUL CARCASELOR DIN CLASA "E" ÎN STATELE MEMBRE VERSUS PREȚUL UE
ÎN SĂPTĂMÂNA 9 - 15 IANUARIE 2017

