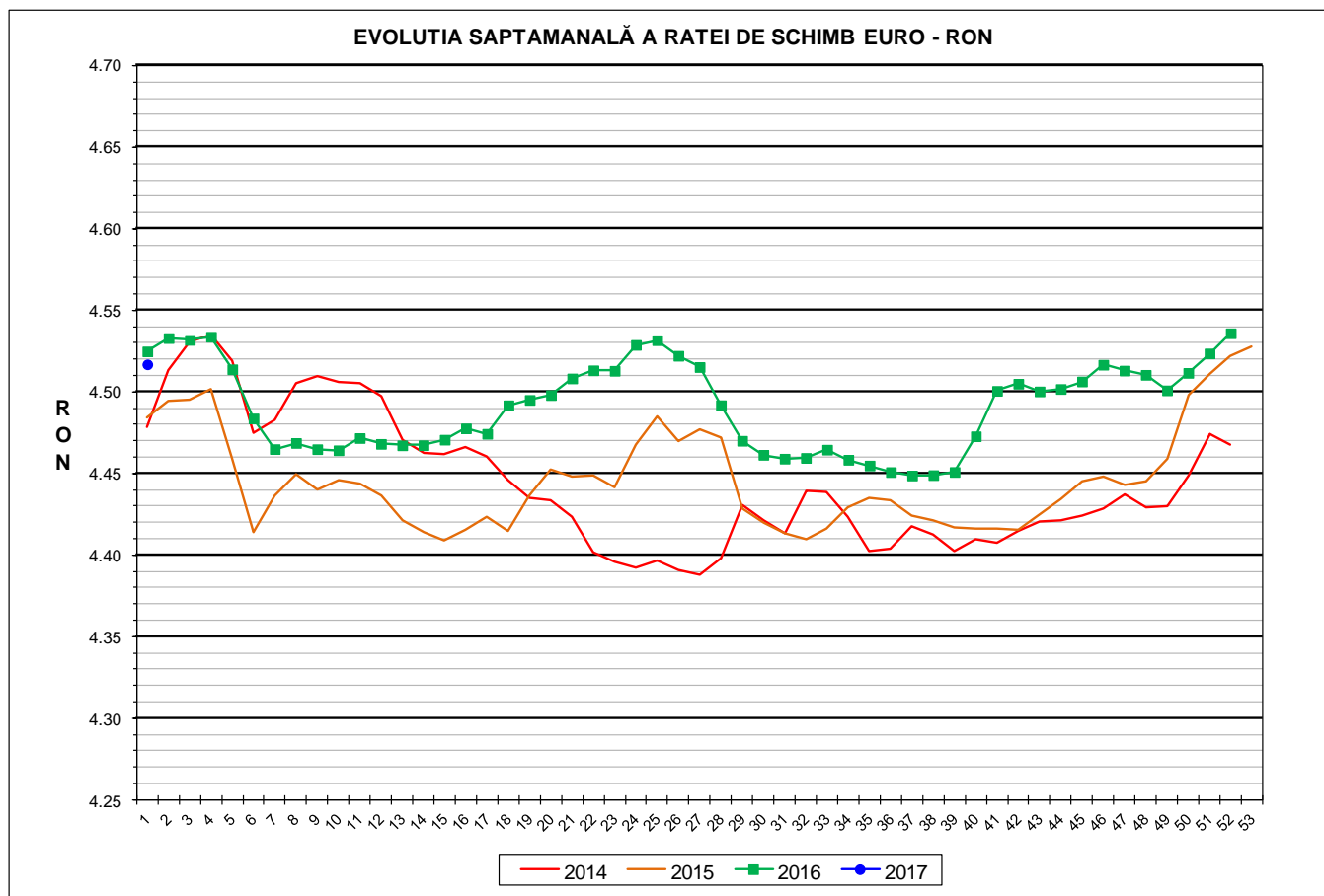


Prețul de piață al porcilor la intrarea în abator Săptămâna 1 (2 – 8 ianuarie 2017)



RATA DE SCHIMB EURO - RON			
SĂPT 1 / 2017	VARIAȚIE		
	1 SĂPT	4 SĂPT	1 AN
1€ = 4.5169 RON	-0.42%	0.35%	-0.18%

**SITUAȚIA CARCASELOR DE PORCINE CLASIFICATE
ÎN FUNCȚIE DE PROVENIENȚA PORCILOR SACRIFICAȚI
IN SĂPTĂMÂNA 2 - 8 IANUARIE 2017**

		NUMĂR CARCASE	% DIN TOTAL
PROVENIENȚĂ PORCI SACRIFICAȚI	TRANZACȚII COMERCIALE ÎNTRE ABATOARE ȘI FURNIZORI	53,773	86.26
	FERME PROPRII ALE ABATOARELOR	5,944	9.54
	PRESTĂRI SERVICII	2,620	4.20
TOTAL CARCASE CLASIFICATE CU GREUTATEA CALDĂ 50 - 120 KG		62,337	100.00
DIN CARE DIN COMERȚ INTRACOMUNITAR		162	0.26

Situția porcilor proveniți din tranzacții comerciale
între abatoare și furnizori care fac obiectul raportării prețurilor
în săptămâna 2 - 8 ianuarie 2017

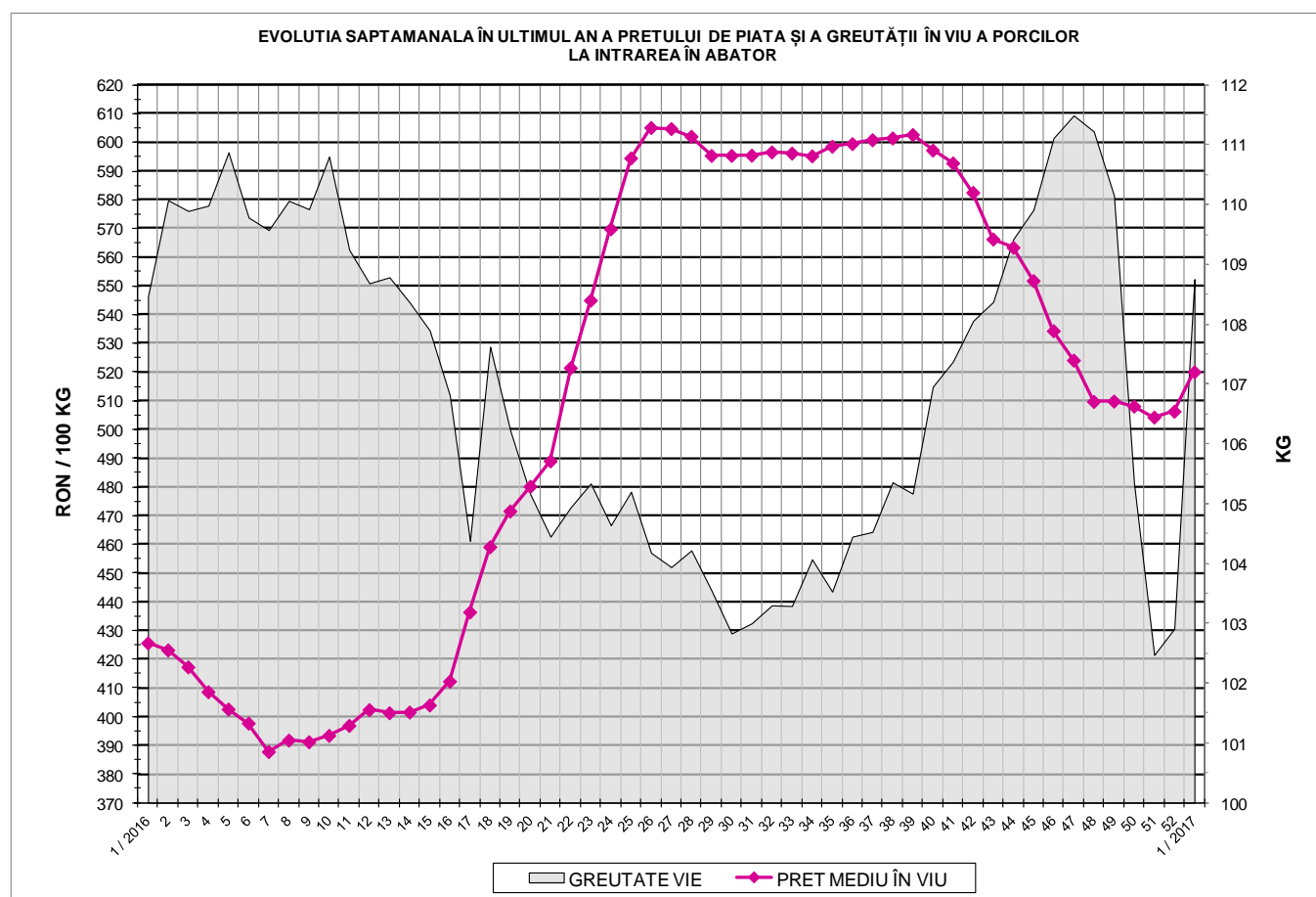
Tip preț la intrarea în abator		Carcase cu greutatea caldă 60 - 120 kg			
		SEUROP		d.c. S+E	
		nr	% din total carcase clasificate	nr	% din total carcase clasificate
De bază pentru 56% carne macră	în carcasă	24,243	38.9%	19,907	31.9%
	în viu	2,066	3.3%	1,798	2.9%
Forfetar în viu		26,951	43.2%	24,963	40.0%
Total		53,260	85.4%	46,668	74.9%

Carcase incluse în raportul național de prețuri pentru DG AGRI



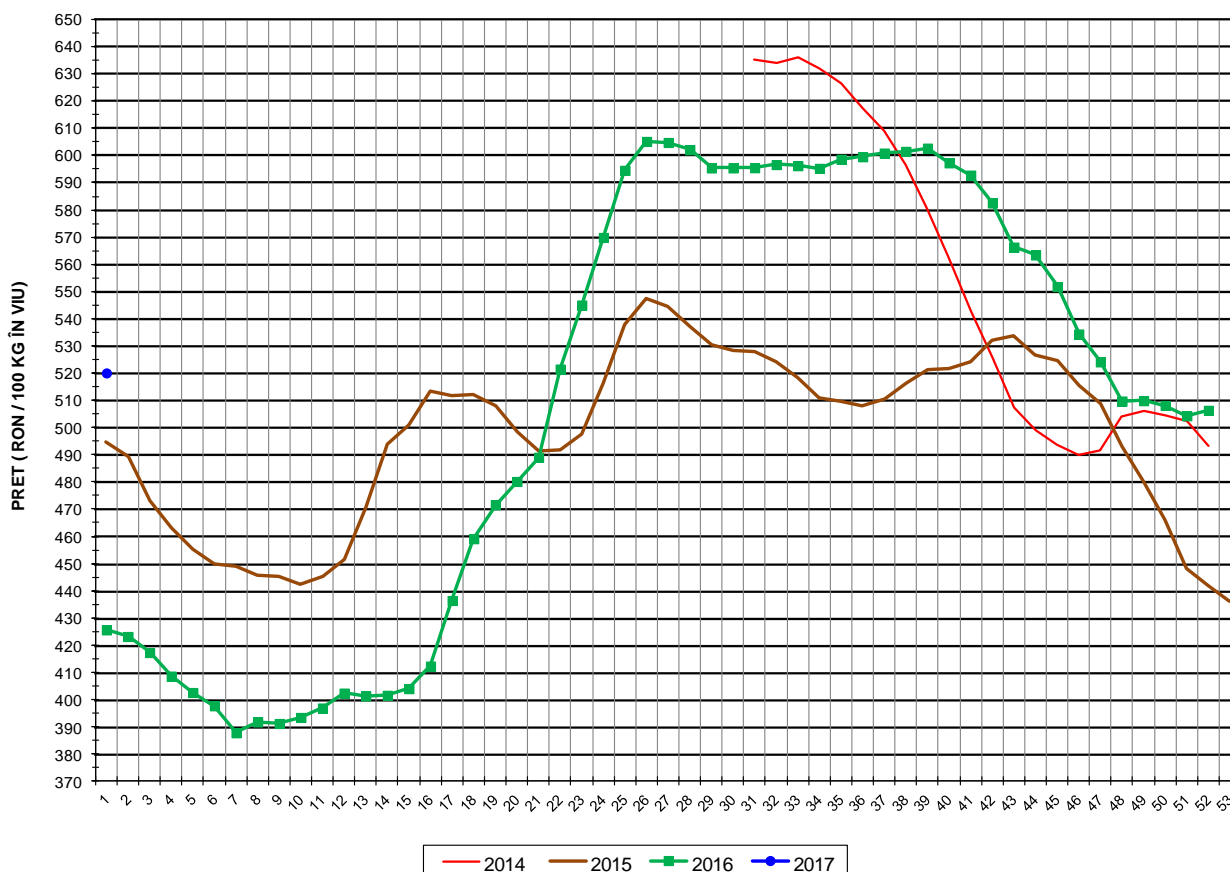
Prețul de piață al porcilor în săptămâna 2 - 8 ianuarie 2017

Clasa	% carne macră	Număr porci	% din total porci	Procent mediu carne macră	Greutate medie (kg)		Preț mediu (RON / 100 kg)	
					vie	carcasă caldă - 2%	viu	carcasă caldă - 2%
S	≥ 60	24,808	46.58	62.2	105.5	81.7	526.81	680.35
E	55 - 59.9	21,860	41.04	57.9	110.6	86.2	522.52	670.29
U	50 - 54.9	5,804	10.90	53.2	114.6	89.8	496.47	633.18
R	45 - 49.9	725	1.36	48.3	117.4	92.4	434.60	552.06
O	40 - 44.9	57	0.11	43.5	116.8	92.6	445.22	561.49
P	< 40	6	0.01	36.4	109.0	84.1	509.88	660.40
TOTAL		53,260	100.00	59.2	108.8	84.6	520.08	668.64





EVOLUTIA SAPTAMANALA A PRETULUI DE PIATA ÎN VIU AL PORCILOR ÎN ROMANIA



PREȚ ÎN VIU			
SĂPT 1 / 2017	VARIAȚIE		
	1 SĂPT	4 SĂPT	1 AN
520.08 RON	2.71%	2.00%	22.19%



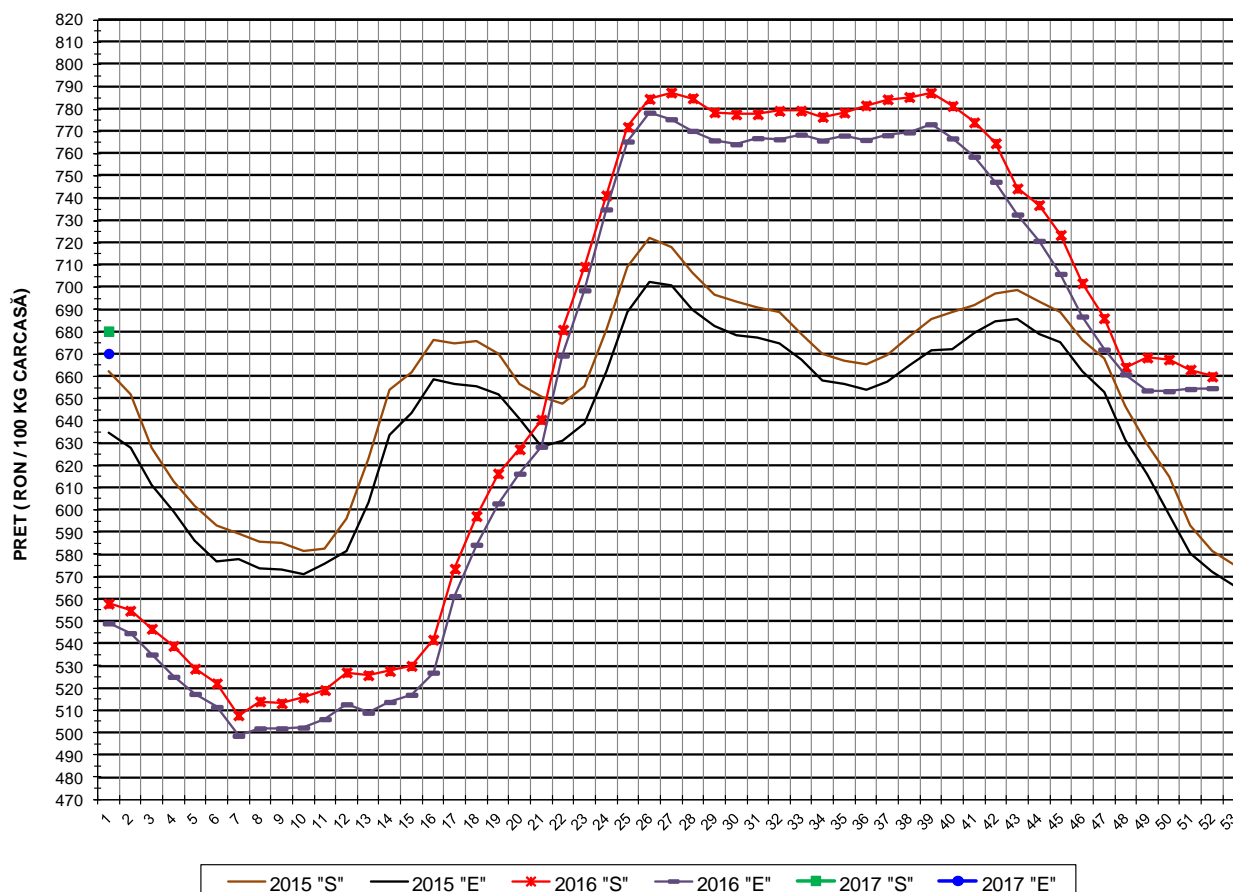
PREȚUL PE PROCENT CARNE MACRĂ AL PORCILOR
ÎN SĂPTĂMÂNA 2 - 8 IANUARIE 2017

% CARNE MACRĂ		NUMĂR PORCI	% CUMULATIV DIN TOTAL PORCI	GREUTATE (KG)		PREȚ MEDIU (RON/ 100 KG)	
NIVEL GRILA PREȚURI	MEDIE			VIE	CARCASA CALDĂ - 2%	VIU	CARCASA CALDĂ - 2%
≥64	65.1	3,783	7.10	103.66	80.39	521.92	673.02
63	63.4	3,333	13.36	104.13	80.65	524.74	677.48
62	62.4	5,035	22.81	105.00	81.18	526.02	680.36
61	61.5	6,273	34.59	106.07	82.03	528.54	683.46
60	60.5	6,384	46.58	107.31	83.20	529.58	682.99
59	59.5	6,033	57.91	108.93	84.64	528.87	680.67
58	58.5	5,208	67.68	109.53	85.30	526.03	675.41
57	57.5	4,400	75.95	110.92	86.48	520.54	667.64
56	56.5	3,549	82.61	112.34	87.82	516.20	660.32
55	55.4	2,670	87.62	113.29	88.74	513.59	655.67
54	54.4	2,201	91.76	114.11	89.39	509.62	650.57
53	53.4	1,464	94.50	114.33	89.71	502.54	640.42
52	52.4	998	96.38	114.99	90.22	494.10	629.74
51	51.4	701	97.69	114.95	90.12	480.18	612.49
≤50	48.8	1,228	100.00	116.84	91.90	438.37	557.36
MEDIE	59.2	53,260	100.00	108.76	84.60	520.08	668.64

Culorile de fond ale rândurilor din tabelul de mai sus au legătură cu grila de prețuri.



EVOLUTIA SAPTAMANALA A PRETULUI DE PIATA AL CARCASELOR - CLASELE "S" & "E" ÎN ROMANIA

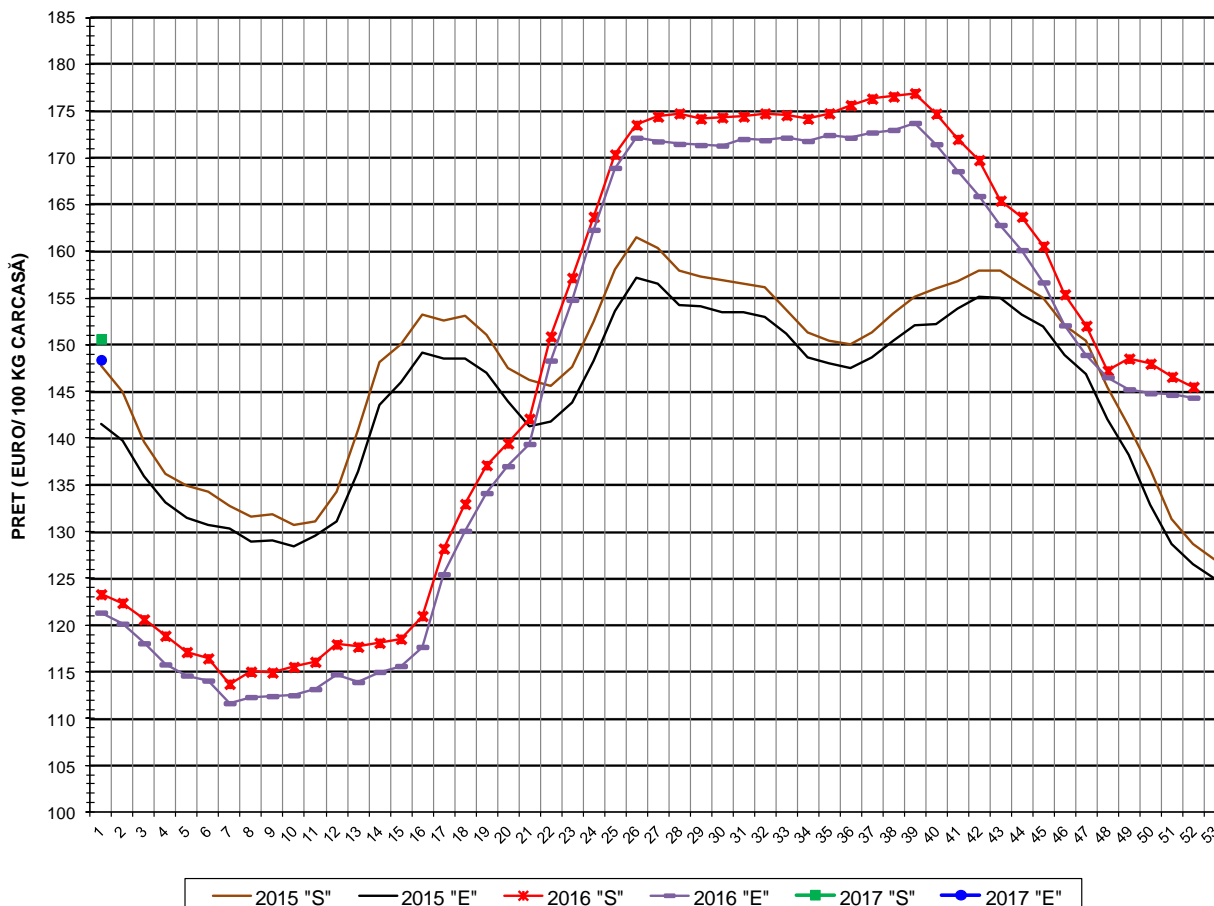


**PREȚ NAȚIONAL CARCASE
CALITATEA STANDARD - CLASELE "S"&"E"**

CLASA	PREȚ SĂPT 1 / 2017	VARIAȚIE		
		1 SĂPT	4 SĂPT	1 AN
S	680.35 RON	3.09%	1.78%	21.94%
E	670.29 RON	2.38%	2.54%	22.08%



EVOLUTIA SAPTAMANALA A PRETELUI DE PIATA AL CARCASELOR CALITATEA-CLASELE "S"&"E" ÎN ROMANIA



**PREȚ NAȚIONAL CARCASE
CALITATEA STANDARD - CLASELE "S"&"E"**

CLASA	PREȚ SAPT 1 / 2017	VARIAȚIE		
		1 SĂPT	4 SĂPT	1 AN
S	150.62 €	3.52%	1.42%	20.35%
E	148.40 €	2.81%	2.18%	22.29%



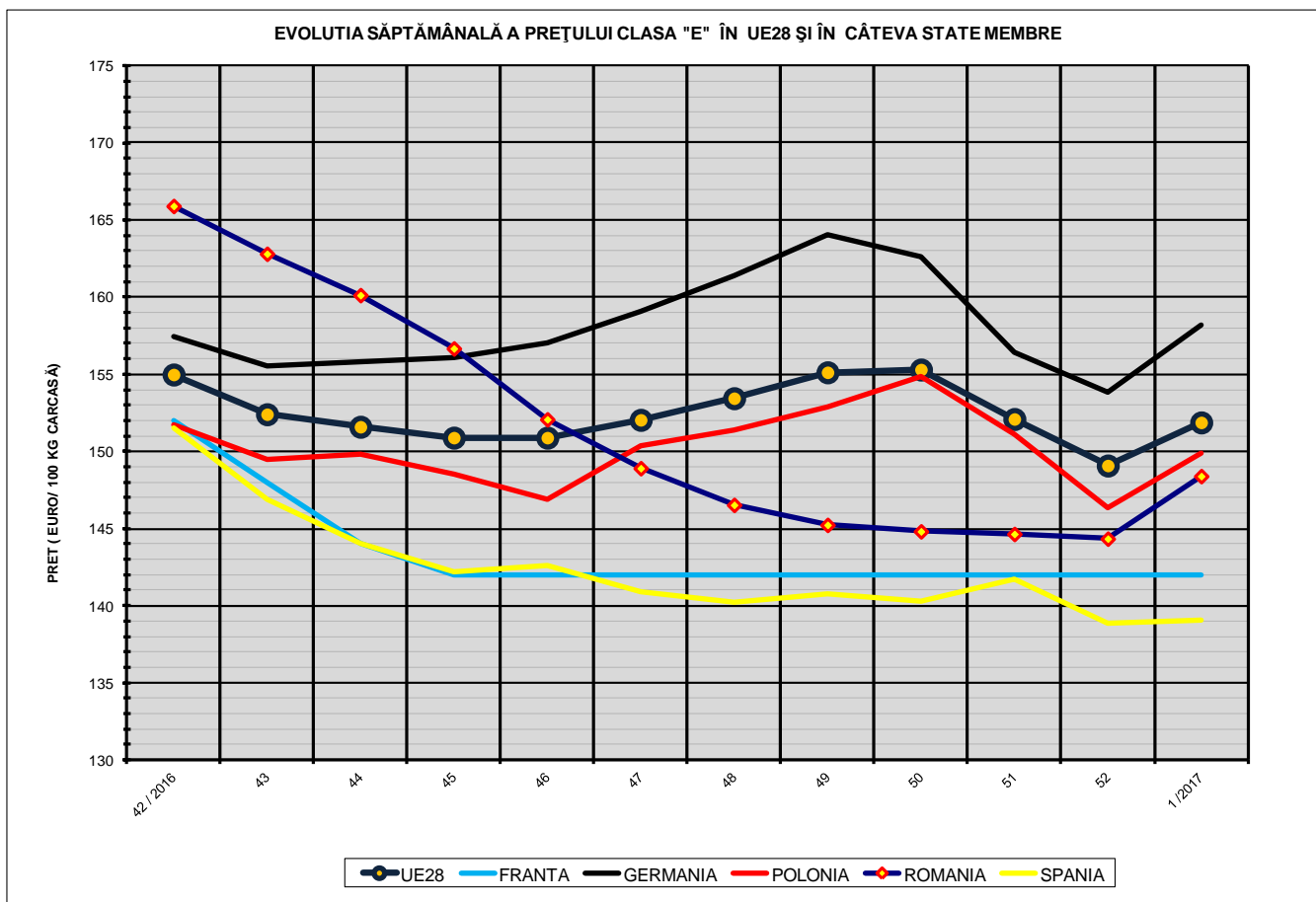
% PREȚ DE PIAȚĂ ÎN ROMÂNIA ȘI ÎN UE28 vs PRAGUL DE REFERINȚĂ UE28

SAPTAMANA	PREȚ (EUR)					% PREȚ vs PRAGUL DE REFERINȚĂ UE28 (*)				
	ROMÂNIA			UE28		ROMÂNIA			UE28	
	"S"	"E"	"S" + "E"	"S"	"E"	"S"	"E"	"S" + "E"	"S"	"E"
27 / 2016	174.41	171.75	173.44	163.42	160.69	115.55%	113.79%	114.91%	108.27%	106.46%
28	174.75	171.48	173.51	164.88	161.56	115.77%	113.61%	114.96%	109.23%	107.04%
29	174.19	171.36	173.05	165.86	162.54	115.40%	113.53%	114.65%	109.89%	107.68%
30	174.32	171.31	173.04	165.46	162.81	115.49%	113.50%	114.64%	109.62%	107.86%
31	174.42	172.01	173.45	165.20	163.53	115.56%	113.96%	114.92%	109.45%	108.34%
32	174.74	171.88	173.56	165.28	163.67	115.77%	113.87%	114.99%	109.50%	108.44%
33	174.56	172.15	173.56	165.36	163.61	115.65%	114.06%	114.99%	109.55%	108.40%
34	174.18	171.80	173.28	165.43	163.10	115.40%	113.82%	114.80%	109.60%	108.06%
35	174.75	172.44	173.89	165.60	163.29	115.78%	114.24%	115.20%	109.71%	108.18%
36	175.63	172.15	174.38	165.91	163.80	116.36%	114.05%	115.53%	109.92%	108.52%
37	176.33	172.71	174.92	167.05	165.46	116.82%	114.42%	115.89%	110.67%	109.62%
38	176.56	172.98	175.05	169.08	168.05	116.97%	114.60%	115.98%	112.02%	111.34%
39	176.91	173.73	175.61	168.72	167.01	117.20%	115.10%	116.35%	111.78%	110.65%
40	174.72	171.46	173.24	164.86	163.95	115.75%	113.59%	114.77%	109.22%	108.62%
41	172.00	168.57	170.53	161.05	159.07	113.95%	111.68%	112.98%	106.70%	105.39%
42	169.75	165.91	168.05	156.70	154.98	112.47%	109.92%	111.33%	103.82%	102.68%
43	165.42	162.81	164.12	153.58	152.41	109.59%	107.87%	108.74%	101.75%	100.97%
44	163.70	160.13	162.13	152.09	151.59	108.46%	106.09%	107.42%	100.76%	100.43%
45	160.56	156.67	158.88	151.33	150.89	106.37%	103.80%	105.26%	100.26%	99.97%
46	155.40	152.08	153.83	151.11	150.89	102.95%	100.75%	101.92%	100.11%	99.97%
47	152.03	148.91	150.57	151.89	152.04	100.72%	98.65%	99.75%	100.63%	100.73%
48	147.24	146.53	146.89	152.74	153.45	97.55%	97.08%	97.32%	101.19%	101.66%
49	148.52	145.23	147.03	153.85	155.13	98.39%	96.22%	97.41%	101.93%	102.77%
50	147.97	144.81	146.67	154.11	155.30	98.04%	95.94%	97.17%	102.10%	102.89%
51	146.57	144.64	145.82	151.57	152.10	97.11%	95.83%	96.61%	100.42%	100.77%
52	145.50	144.34	145.04	148.92	149.08	96.39%	95.63%	96.09%	98.67%	98.77%
1 / 2017	150.62	148.39	149.55	150.88	151.88	99.79%	98.31%	99.08%	99.96%	100.62%

(*) 150.939 EUR conform Art. 7 [1] al Reg. [UE] nr. 1308/2013



EVOLUTIA SĂPTĂMĂNALĂ A PREȚULUI CLASA "E" ÎN UE28 ȘI ÎN CÂTEVA STATE MEMBRE



COMPARAȚII DE PREȚURI											
SĂPT 1 / 2017 =	UE28	FR	DE	PL	RO	ES	RO vs UE28	RO vs FR	RO vs DE	RO vs PL	RO vs ES
	151.88 €	142.00 €	158.18 €	149.89 €	148.40 €	139.08 €	-3.48 € (-2.3%)	6.40 € (4.5%)	-9.78 € (-6.2%)	-1.50 € (-1.0%)	9.32 € (6.7%)



PREȚUL CARCASELOR DIN CLASA "E" ÎN STATELE MEMBRE VERSUS PREȚUL UE
ÎN SĂPTĂMÂNA 2 - 8 IANUARIE 2017

