



# Prețul de piață al bovinelor la intrarea în abator Decembrie 2016

## SITUAȚIA CARCASELOR DE BOVINE CLASIFICATE ÎN FUNCȚIE DE PROVENIENȚA BOVINELOR SACRIFICATE ÎN LUNA DECEMBRIE 2016

PROVENIENȚĂ BOVINE  SACRIFICATE	CARCASE CLASIFICATE:						PREȚ FEZABIL CATEGORIILE:						
	BOVINE CU VÂRSTA:				TOTAL		A, B, C, D, E, Z				V		
	DE 8 LUNI SAU MAI MULT (A, B, C, D, E, Z)		MAI MICĂ DE 8 LUNI (V)				TOATE CLASELE		CLASELE CONFORM REGULAMENTULUI (UE) NR. 148 /2014		TOATE CLASELE		
	NUMĂR	%	NUMĂR	%	NUMĂR	%	NUMĂR	%	NUMĂR	%	NUMĂR	%	
CUMPĂRATE	12,565	56.3	524	2.3	13,089	58.6	11,001	49.3	3,653	16.4	418	1.9	
FERME PROPRII ALE ABATOARELOR	2,729	12.2	152	0.7	2,881	12.9	2,717	12.2	927	4.2	140	0.6	
PRESTĂRI SERVICII	PRODUCĂTORI	4,300	19.3	267	1.2	4,567	20.5	3,670	16.4	587	2.6	258	1.2
	COMERCIANȚI	1,552	6.9	243	1.1	1,795	8.0	1,550	6.9	525	2.4	189	0.8
<b>TOTAL</b>	<b>21,146</b>	<b>94.7</b>	<b>1,186</b>	<b>5.3</b>	<b>22,332</b>	<b>100.0</b>	<b>18,938</b>	<b>84.8</b>	<b>5,692</b>	<b>25.5</b>	<b>1,005</b>	<b>4.5</b>	

**13,718** Carcase incluse în rapoartele naționale de prețuri de piață  
**61.5%** din total carcase clasificate

**4,580** Carcase incluse în raportul național de prețuri de piață pentru Comisia Europeană  
**20.6%** din total carcase clasificate

**558** Carcase incluse în rapoartele naționale de prețuri de piață pentru carcasele de bovine cu vârsta mai mică de 8 luni (viței)  
**2.5%** din total carcase clasificate

**N.B. Diferențele dintre valorile de la paginile 2 și 6 pe de o parte și cele de la paginile 3 și 4 pe de altă parte, se explică prin ponderile diferite aplicate pentru calcularea prețurilor medii ponderate.**



Prețul bovinelor din toate clasele de conformație și acoperire cu grăsime la intrarea în abator  
în luna decembrie 2016

Categorie	Număr	Greutate în viu (kg)	Preț în viu (RON / 100 kg)	Greutate carcasă caldă-2% (kg)	Preț carcasă (RON / 100 kg)	Modificare preț vs luna anterioară	
						În viu	Carcasă
"A" - TĂURAȘI	2,457	443.2	561.2	225.9	1101.1	2.55%	1.84%
"B" - TAURI	684	505.3	518.0	254.7	1027.9	-0.49%	-1.40%
"C" - BOI	116	667.0	522.3	349.8	995.9	7.54%	4.58%
"D" - VACI	7,788	472.4	384.8	222.7	816.3	0.43%	0.93%
"E" - VIȚELE	1,619	410.1	492.1	203.1	993.7	2.46%	2.01%
"Z" - TINERET BOVIN	1,054	309.7	517.3	155.5	1030.0	3.96%	3.59%
A + B + C + D + E + Z	13,718	450.6	443.6	218.5	914.9	3.64%	3.22%
"V" - VIȚEI	558	226.0	512.3	113.3	1021.7	3.27%	3.27%



**Raport prețuri de piață din România versus prețuri de piață comunitare**  
conform Art.14.1 Regulamentul (CE) 1249/2008 modificat de Art.1.1 Regulamentul (UE) 148/2014

luna: decembrie-16

CATEGORIA	CLASA	PREȚ MEDIU			PREȚ RO /PREȚ COMUNITAR (%)
		ROMANIA		UE	
		RON / 100 kg	€ / 100 kg	€ / 100 kg	
Z	U2	1137.60	251.29	427.78	-41.26
Z	U3	1169.23	259.16	404.98	-36.01
Z	R2	1044.96	231.10	391.84	-41.02
Z	R3	1182.95	262.47	384.35	-31.71
Z	O2	1084.23	240.05	346.17	-30.66
Z	O3	1099.78	243.51	342.18	-28.84
<b>Z</b>		<b>1086.88</b>	<b>240.64</b>	<b>370.72</b>	<b>-35.09</b>
A	U2	1161.59	257.45	403.69	-36.23
A	U3	1206.16	267.04	392.22	-31.92
A	R2	1168.01	258.60	372.88	-30.65
A	R3	1177.14	260.62	376.01	-30.69
A	O2	1129.38	250.06	330.73	-24.39
A	O3	1172.61	259.62	338.19	-23.23
<b>A</b>		<b>1140.89</b>	<b>252.60</b>	<b>373.16</b>	<b>-32.31</b>
B	R3	1055.76	233.89	320.08	-26.93
C	U2	0.00	0.00	417.55	
C	U3	0.00	0.00	416.37	
C	U4	0.00	0.00	420.79	
C	R3	0.00	0.00	393.04	
C	R4	0.00	0.00	413.47	
C	O3	1024.14	226.73	361.68	-37.31
C	O4	973.69	216.33	388.24	-44.28
<b>C</b>		<b>1021.88</b>	<b>226.23</b>	<b>393.19</b>	<b>-42.46</b>
D	R3	886.93	196.37	333.32	-41.09
D	R4	841.82	186.39	298.40	-37.54
D	O2	844.74	187.03	243.63	-23.23
D	O3	883.17	195.53	264.39	-26.04
D	O4	897.31	198.67	270.48	-26.55
D	P2	778.94	172.46	213.03	-19.04
D	P3	860.13	190.45	249.73	-23.74
<b>D</b>		<b>829.41</b>	<b>183.64</b>	<b>263.45</b>	<b>-30.29</b>
E	U2	1086.67	241.09	419.78	-42.57
E	U3	1122.99	248.91	420.55	-40.81
E	R2	1068.59	236.56	370.17	-36.09
E	R3	1065.33	235.88	378.83	-37.73
E	R4	1090.05	242.01	399.61	-39.44
E	O2	1004.66	222.44	298.11	-25.38
E	O3	1072.32	237.42	324.41	-26.81
E	O4	1031.26	228.33	374.77	-39.07
<b>E</b>		<b>1027.14</b>	<b>227.42</b>	<b>380.50</b>	<b>-40.23</b>
<b>TOATE CATEGORIILE</b>		<b>954.76</b>	<b>211.39</b>	<b>336.67</b>	<b>-37.21</b>

\* PREȚURILE PENTRU ZR3, AR3, CR3, DO3 ȘI ER3 SUNT DE REFERINȚĂ ÎN UE

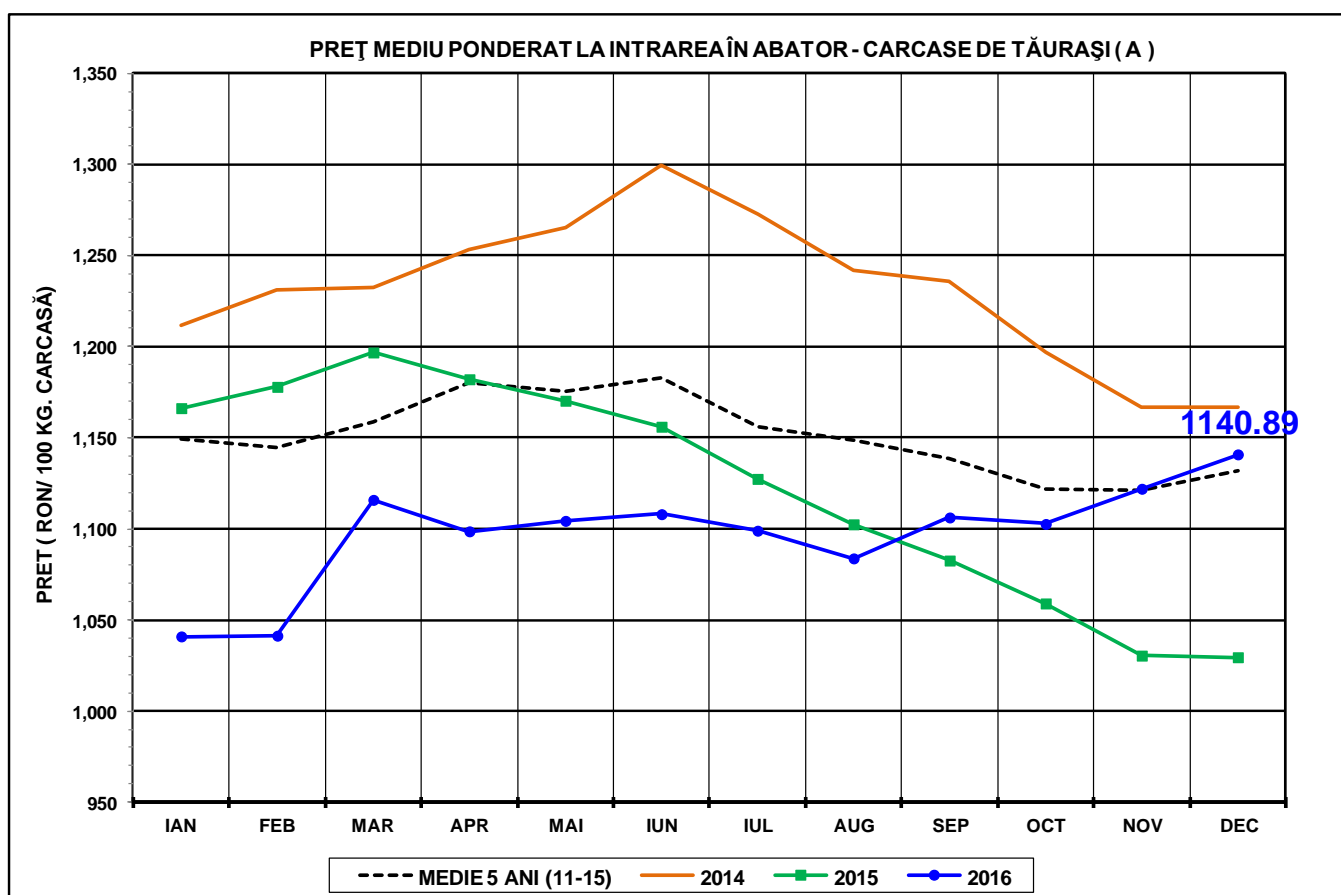
\*\* PREȚURILE PENTRU AO2, DO2 ȘI EO2 SUNT DE REFERINȚĂ ÎN ROMÂNIA

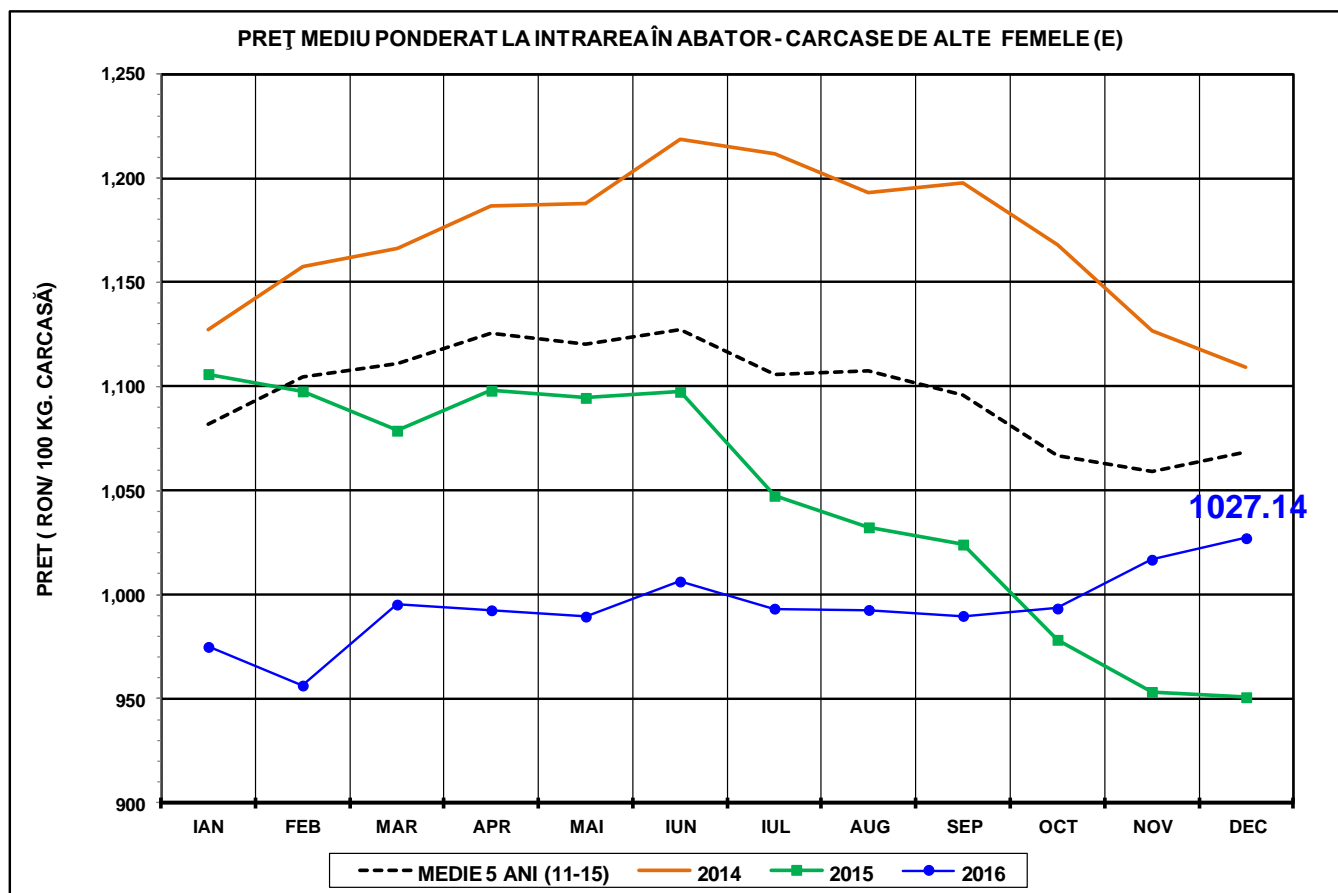
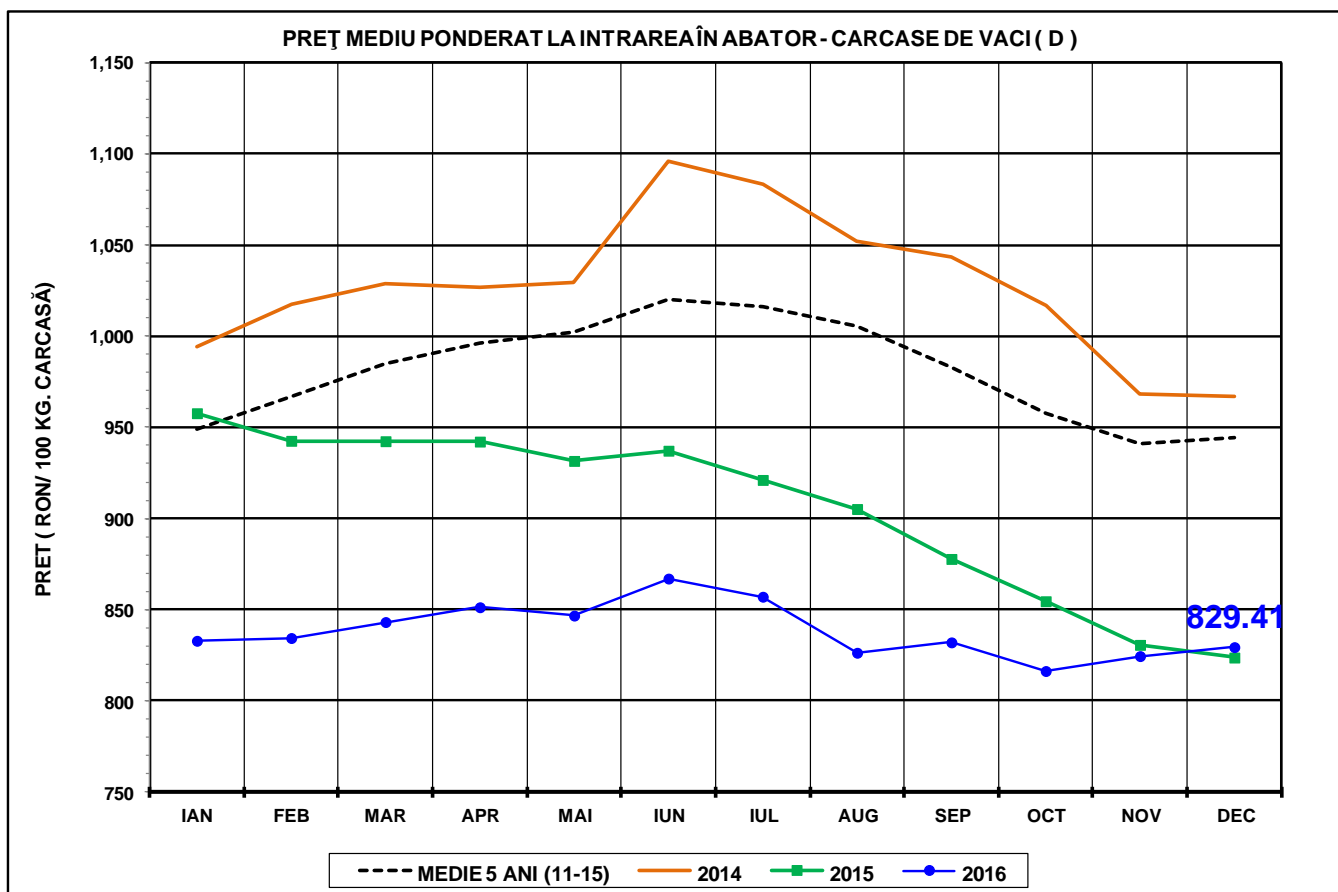


## CARCASE DE BOVINE CU VÂRSTA DE 8 LUNI SAU MAI MULT

CONFORM ART.14.1 REGULAMENTUL (CE) 1249/2008 MODIFICAT DE ART.1.1 REGULAMENTUL (UE) 148/2014

Cotații naționale ( RON / 100 kg ) la intrarea în abator	DEC / 2016	VARIAȚIE		
		1 LUNĂ	1 AN	Medie 5 ani
Tăurași "A"	1,140.89	1.68%	10.81%	0.81%
Vaci "D"	829.41	0.60%	0.69%	-12.17%
Vițele "E"	1,027.14	1.02%	8.03%	-3.84%







Report național prețuri de piață carcase de bovine cu vârsta de 8 luni sau mai mult, la intrarea în abator conform grilei UE  
Luna: decembrie-16

<b>"A"- CARCASE DE MASCULI NECASTRAȚI CU VÂRSTA CUPRINSĂ ÎNTRE 12 LUNI ȘI MAI PUȚIN DE 24 DE LUNI (TĂURAȘI)</b>								
CONFORMAȚIE	PREȚ MEDIU (RON / 100 kg)					NUMĂR CARCASE	TOTAL	
	GRĂSIMI						GREUTATE MEDIE	PREȚ MEDIU (RON / 100 kg)
	1	2	3	4	5			
E	1151.0	1151.0	0.0	0.0	0.0	6	386.9	1151.0
U	1116.2	1160.9	1187.0	0.0	0.0	88	370.5	1156.5
R	1075.7	1180.9	1179.7	0.0	0.0	224	290.8	1140.5
O	1067.7	1132.8	1183.7	1079.7	1117.0	1077	243.9	1106.5
P	1068.6	1089.1	909.7	0.0	0.0	1062	181.1	1070.4
<b>TOTAL</b>	<b>1070.1</b>	<b>1138.5</b>	<b>1177.7</b>	<b>1079.7</b>	<b>1117.0</b>	<b>2457</b>	<b>225.9</b>	<b>1101.1</b>

<b>"B"- CARCASE DE MASCULI NECASTRAȚI CU VÂRSTA DE 24 DE LUNI ȘI MAI MULT (TAURI)</b>								
CONFORMAȚIE	PREȚ MEDIU (RON / 100 kg)					NUMĂR CARCASE	TOTAL	
	GRĂSIMI						GREUTATE MEDIE	PREȚ MEDIU (RON / 100 kg)
	1	2	3	4	5			
E	0.0	0.0	0.0	0.0	0.0	0	0.0	0.0
U	1065.5	1106.5	1142.4	0.0	0.0	12	417.0	1104.6
R	1035.7	1133.6	1073.0	0.0	0.0	66	336.1	1095.0
O	1018.1	1060.3	968.3	840.7	0.0	352	272.5	1024.9
P	996.4	1064.3	741.3	887.5	0.0	254	201.2	996.8
<b>TOTAL</b>	<b>1010.0</b>	<b>1079.1</b>	<b>998.9</b>	<b>858.3</b>	<b>0.0</b>	<b>684</b>	<b>254.7</b>	<b>1027.9</b>

<b>"C"- CARCASE DE MASCULI CASTRAȚI CU VÂRSTA DE 12 LUNI ȘI MAI MULT (BOI)</b>								
CONFORMAȚIE	PREȚ MEDIU (RON / 100 kg)					NUMĂR CARCASE	TOTAL	
	GRĂSIMI						GREUTATE MEDIE	PREȚ MEDIU (RON / 100 kg)
	1	2	3	4	5			
E	0.0	0.0	0.0	0.0	0.0	0	0.0	0.0
U	0.0	0.0	0.0	0.0	0.0	0	0.0	0.0
R	892.7	1022.0	0.0	0.0	0.0	4	338.2	958.4
O	908.6	977.5	1053.0	973.7	0.0	55	369.6	998.4
P	724.6	985.2	1045.4	1074.0	0.0	57	331.5	995.9
<b>TOTAL</b>	<b>853.8</b>	<b>983.4</b>	<b>1048.9</b>	<b>990.5</b>	<b>0.0</b>	<b>116</b>	<b>349.8</b>	<b>995.9</b>

<b>"D"- CARCASE DE FEMELE CARE AU FĂTAT (VACI)</b>								
CONFORMAȚIE	PREȚ MEDIU (RON / 100 kg)					NUMĂR CARCASE	TOTAL	
	GRĂSIMI						GREUTATE MEDIE	PREȚ MEDIU (RON / 100 kg)
	1	2	3	4	5			
E	0.0	0.0	0.0	0.0	0.0	0	0.0	0.0
U	0.0	0.0	812.0	835.3	0.0	3	363.6	828.0
R	877.8	881.8	903.6	838.7	886.2	221	332.8	883.3
O	793.2	849.5	881.6	898.6	913.3	2686	263.1	841.7
P	790.8	778.6	861.3	883.8	0.0	4878	195.4	792.2
<b>TOTAL</b>	<b>791.9</b>	<b>820.3</b>	<b>879.8</b>	<b>875.2</b>	<b>908.3</b>	<b>7788</b>	<b>222.7</b>	<b>816.3</b>

<b>"E"- CARCASE ALE ALTOR BOVINE FEMELE CU VÂRSTA DE 12 LUNI ȘI MAI MULT (VIȚELE)</b>								
CONFORMAȚIE	PREȚ MEDIU (RON / 100 kg)					NUMĂR CARCASE	TOTAL	
	GRĂSIMI						GREUTATE MEDIE	PREȚ MEDIU (RON / 100 kg)
	1	2	3	4	5			
E	0.0	0.0	0.0	0.0	0.0	0	0.0	0.0
U	1085.4	1085.8	1123.0	1129.7	0.0	14	302.5	1106.3
R	986.3	1075.0	1063.8	1091.0	980.0	70	283.4	1054.3
O	967.5	1008.9	1080.7	1014.5	986.7	707	232.0	1013.7
P	945.0	975.6	1029.9	1024.7	0.0	828	169.9	958.5
<b>TOTAL</b>	<b>954.0</b>	<b>1003.6</b>	<b>1070.2</b>	<b>1036.3</b>	<b>985.4</b>	<b>1619</b>	<b>203.1</b>	<b>993.7</b>

<b>"Z"- CARCASE DE BOVINE CU VÂRSTA CUPRINSĂ ÎNTRE 8 LUNI ȘI MAI PUȚIN DE 12 LUNI (TINERET BOVIN)</b>								
CONFORMAȚIE	PREȚ MEDIU (RON / 100 kg)					NUMĂR CARCASE	TOTAL	
	GRĂSIMI						GREUTATE MEDIE	PREȚ MEDIU (RON / 100 kg)
	1	2	3	4	5			
E	0.0	0.0	0.0	0.0	0.0	0	0.0	0.0
U	1027.3	1228.0	1169.2	0.0	0.0	5	280.3	1132.1
R	1036.1	1081.6	1226.3	0.0	0.0	54	208.9	1089.0
O	1027.7	1083.4	1128.6	1074.9	0.0	358	175.7	1058.0
P	1005.6	967.6	969.3	0.0	0.0	637	138.7	1000.9
<b>TOTAL</b>	<b>1013.7</b>	<b>1048.2</b>	<b>1142.3</b>	<b>1074.9</b>	<b>0.0</b>	<b>1054</b>	<b>155.5</b>	<b>1030.0</b>

<b>TOATE CATEGORIILE</b>								
CONFORMAȚIE	PREȚ MEDIU (RON / 100 kg)					NUMĂR CARCASE	TOTAL	
	GRĂSIMI						GREUTATE MEDIE	PREȚ MEDIU (RON / 100 kg)
	1	2	3	4	5			
E	1151.0	1151.0	0.0	0.0	0.0	6	386.9	1151.0
U	1101.6	1152.4	1161.1	1024.5	0.0	122	363.4	1137.0
R	1034.9	1073.5	995.7	854.9	912.2	639	302.6	1024.3
O	923.2	950.4	961.1	942.4	940.4	5235	250.7	942.4
P	874.3	836.3	907.7	935.6	0.0	7716	187.2	868.1
<b>TOTAL</b>	<b>895.4</b>	<b>927.4</b>	<b>960.2</b>	<b>922.3</b>	<b>935.3</b>	<b>13718</b>	<b>218.5</b>	<b>914.9</b>