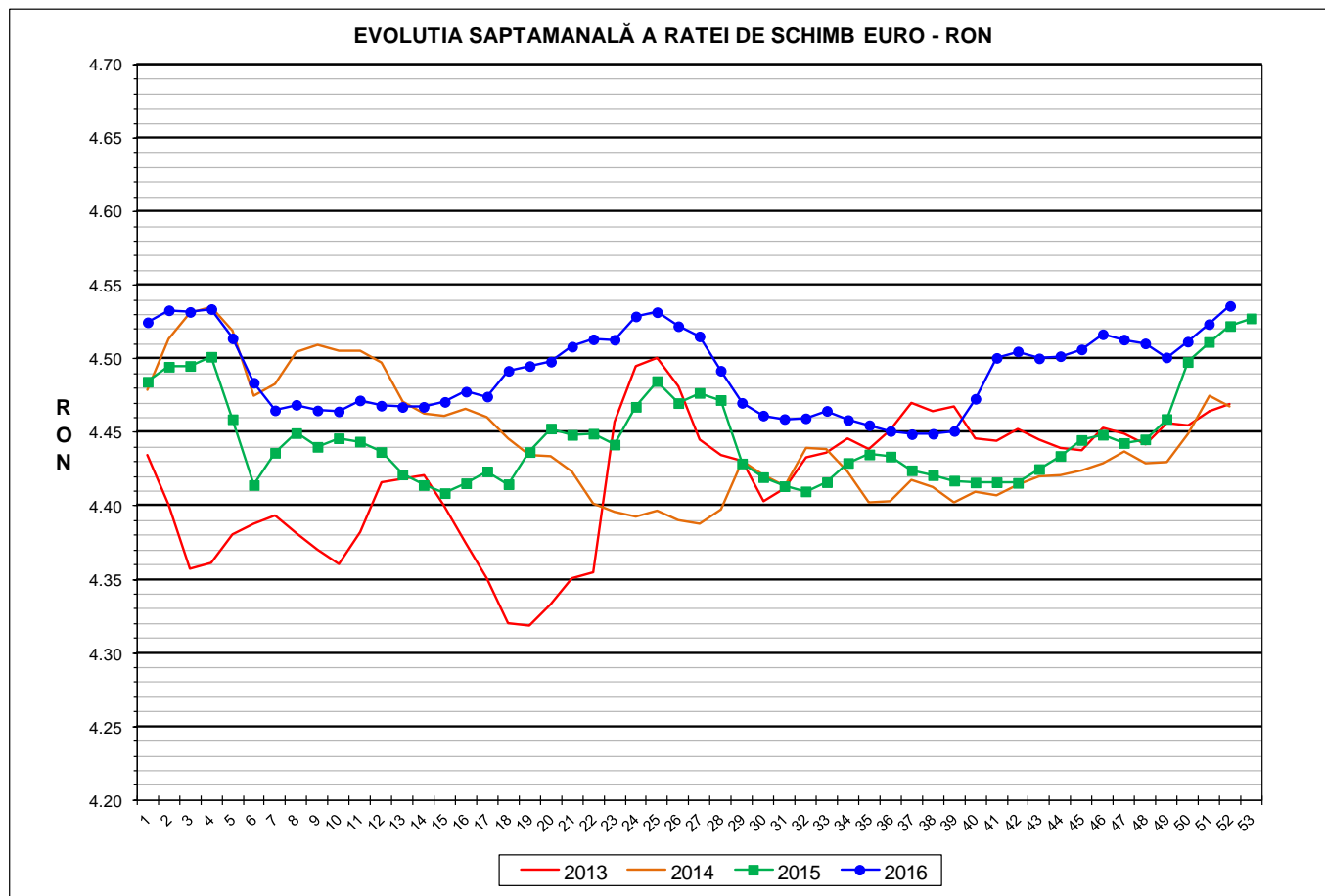




Prețul de piață al porcilor la intrarea în abator

Săptămâna 52 (26 decembrie 2016 – 1 ianuarie 2017)



RATA DE SCHIMB EURO - RON			
SĂPT 52 / 2016	VARIAȚIE		
	1 SĂPT	4 SĂPT	1 AN
1€ = 4.5360 RON	0.27%	0.57%	0.30%



**SITUAȚIA CARCASELOR DE PORCINE CLASIFICATE
ÎN FUNCȚIE DE PROVENIENȚA PORCILOR SACRIFICAȚI
IN SĂPTĂMÂNA 26 DECEMBRIE 2016 - 1 IANUARIE 2017**

		NUMĂR CARCASE	% DIN TOTAL
PROVENIENȚĂ PORCI SACRIFICAȚI	TRANZACȚII COMERCIALE ÎNTRE ABATOARE ȘI FURNIZORI	51,091	81.31
	FERME PROPRII ALE ABATOARELOR	6,749	10.74
	PRESTĂRI SERVICII	4,993	7.95
TOTAL CARCASE CLASIFICATE CU GREUTATEA CALDĂ 50 - 120 KG		62,833	100.00
DIN CARE DIN COMERȚ INTRACOMUNITAR		460	0.73

Situția porcilor proveniți din tranzacții comerciale
între abatoare și furnizori care fac obiectul raportării prețurilor
în săptămâna 26 decembrie 2016 - 1 ianuarie 2017

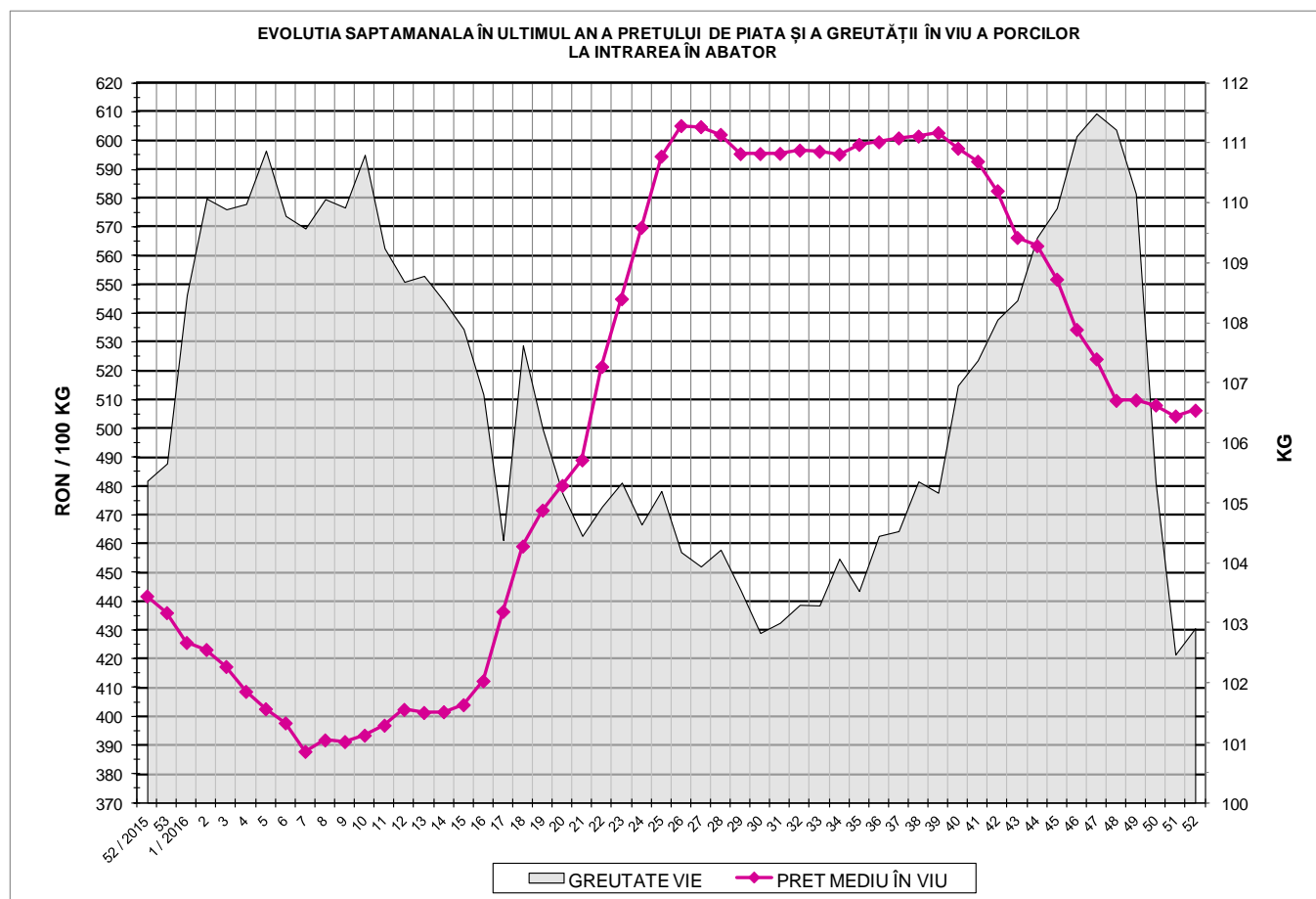
Tip preț la intrarea în abator		Carcase cu greutatea caldă 60 - 120 kg			
		SEUROP		d.c. S+E	
		nr	% din total carcase clasificate	nr	% din total carcase clasificate
De bază pentru 56% carne macră	în carcasă	14,037	22.3%	12,967	20.6%
	în viu	1,823	2.9%	1,732	2.8%
Forfetar în viu		33,420	53.2%	31,707	50.5%
Total		49,280	78.4%	46,406	73.9%

Carcase incluse în raportul național de prețuri pentru DG AGRI



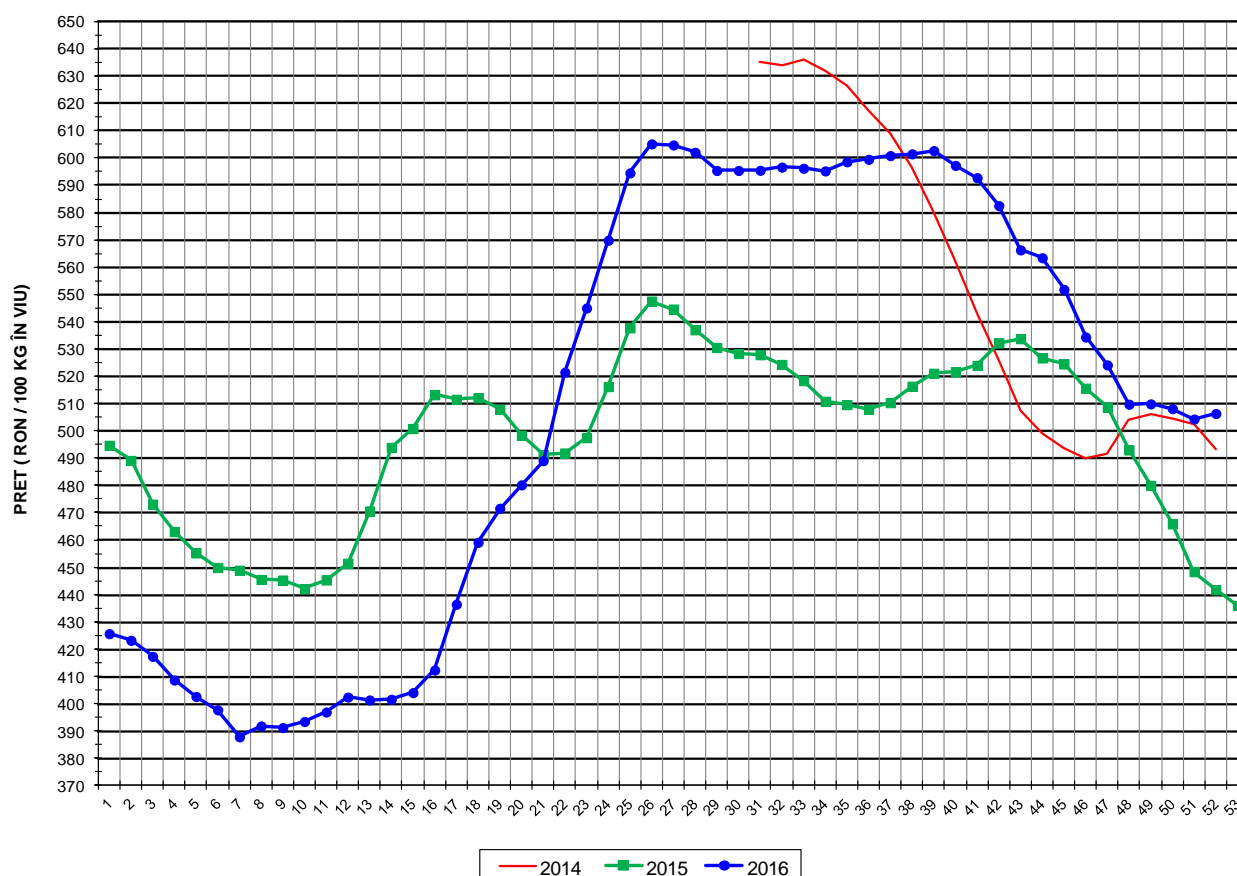
Prețul de piață al porcilor în săptămâna 26 decembrie 2016 - 1 ianuarie 2017

Clasa	% carne macră	Număr porci	% din total porci	Procent mediu carne macră	Greutate medie (kg)		Preț mediu (RON / 100 kg)	
					vie	carcasă caldă - 2%	viu	carcasă caldă - 2%
S	≥ 60	28,711	58.26	62.4	101.0	78.0	509.31	659.97
E	55 - 59.9	17,695	35.91	58.1	105.0	81.0	505.13	654.72
U	50 - 54.9	2,620	5.32	53.3	108.9	84.3	489.87	633.29
R	45 - 49.9	217	0.44	48.4	112.5	88.3	442.48	563.79
O	40 - 44.9	13	0.03	43.8	111.0	86.6	445.55	571.19
P	< 40	24	0.05	36.0	104.6	81.2	494.04	636.52
TOTAL		49,280	100.00	60.3	102.9	79.4	506.34	656.03





EVOLUTIA SAPTAMANALA A PRETULUI DE PIATA ÎN VIU AL PORCILOR ÎN ROMANIA



PREȚ ÎN VIU			
SĂPT 52 / 2016	VARIAȚIE		
	1 SĂPT	4 SĂPT	1 AN
506.34 RON	0.40%	-0.67%	14.62%



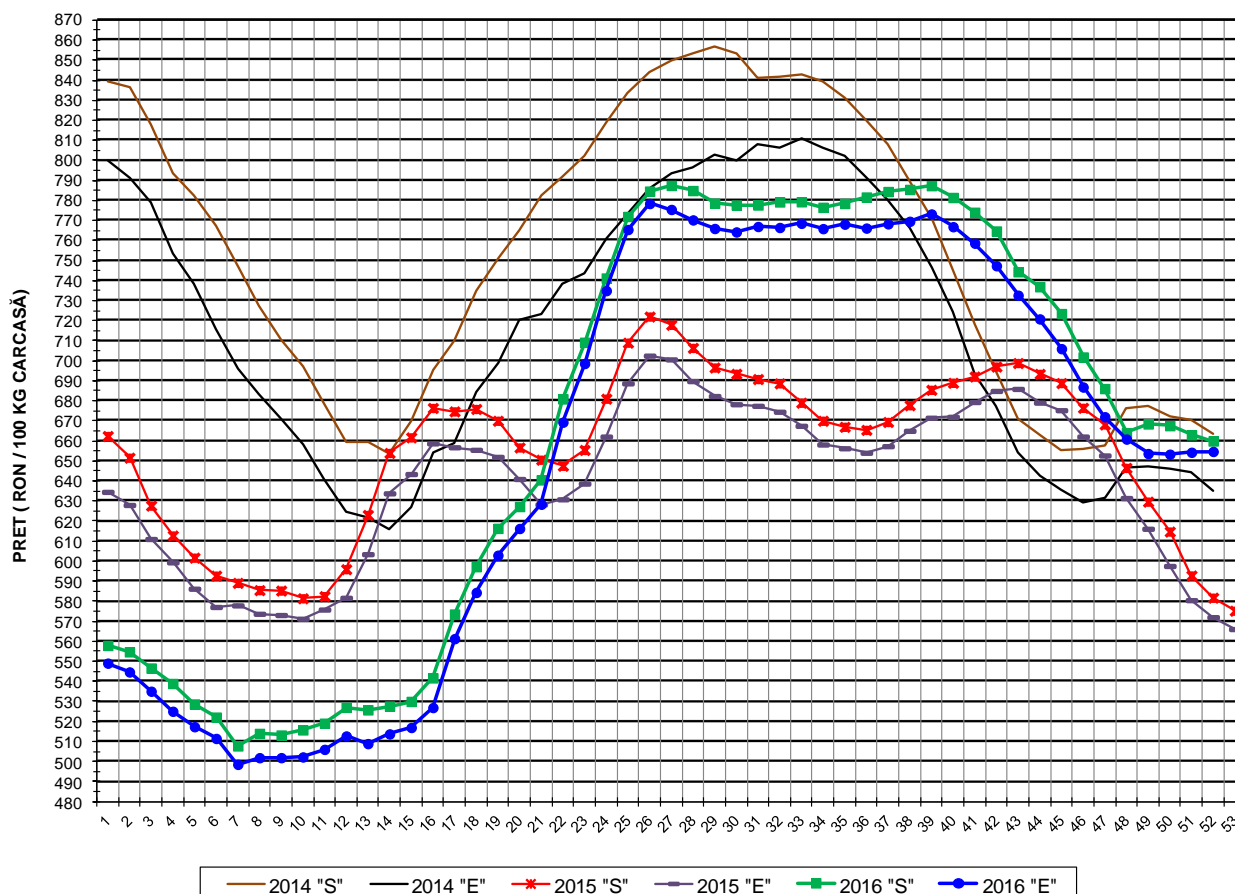
PREȚUL PE PROCENT CARNE MACRĂ AL PORCILOR
ÎN SĂPTĂMÂNA 26 DECEMBRIE 2016 - 1 IANUARIE 2017

% CARNE MACRĂ		NUMĂR PORCI	% CUMULATIV DIN TOTAL PORCI	GREUTATE (KG)		PREȚ MEDIU (RON/ 100 KG)	
NIVEL GRILA PREȚURI	MEDIE			VIE	CARCASA CALDĂ - 2%	VIU	CARCASA CALDĂ - 2%
≥64	65.2	5,332	10.82	99.50	77.26	511.36	658.52
63	63.4	4,222	19.39	100.27	77.48	507.55	656.88
62	62.4	5,856	31.27	100.61	77.51	508.77	660.43
61	61.5	6,722	44.91	101.47	78.06	509.29	662.02
60	60.5	6,579	58.26	102.65	79.14	509.29	660.58
59	59.5	5,637	69.70	103.68	79.97	510.02	661.26
58	58.5	4,601	79.04	104.61	80.74	506.46	656.20
57	57.5	3,362	85.86	105.31	81.27	502.91	651.70
56	56.5	2,400	90.73	106.71	82.28	499.49	647.75
55	55.5	1,695	94.17	106.98	82.57	498.14	645.43
54	54.5	1,029	96.26	108.39	83.85	495.22	640.18
53	53.5	714	97.70	109.36	84.65	493.52	637.55
52	52.5	431	98.58	108.67	83.94	491.12	635.76
51	51.5	280	99.15	109.32	84.45	479.31	620.45
≤50	48.4	420	100.00	111.18	86.77	450.75	577.50
MEDIE	60.3	49,280	100.00	102.91	79.43	506.34	656.03

Culorile de fond ale rândurilor din tabelul de mai sus au legătură cu grila de prețuri.



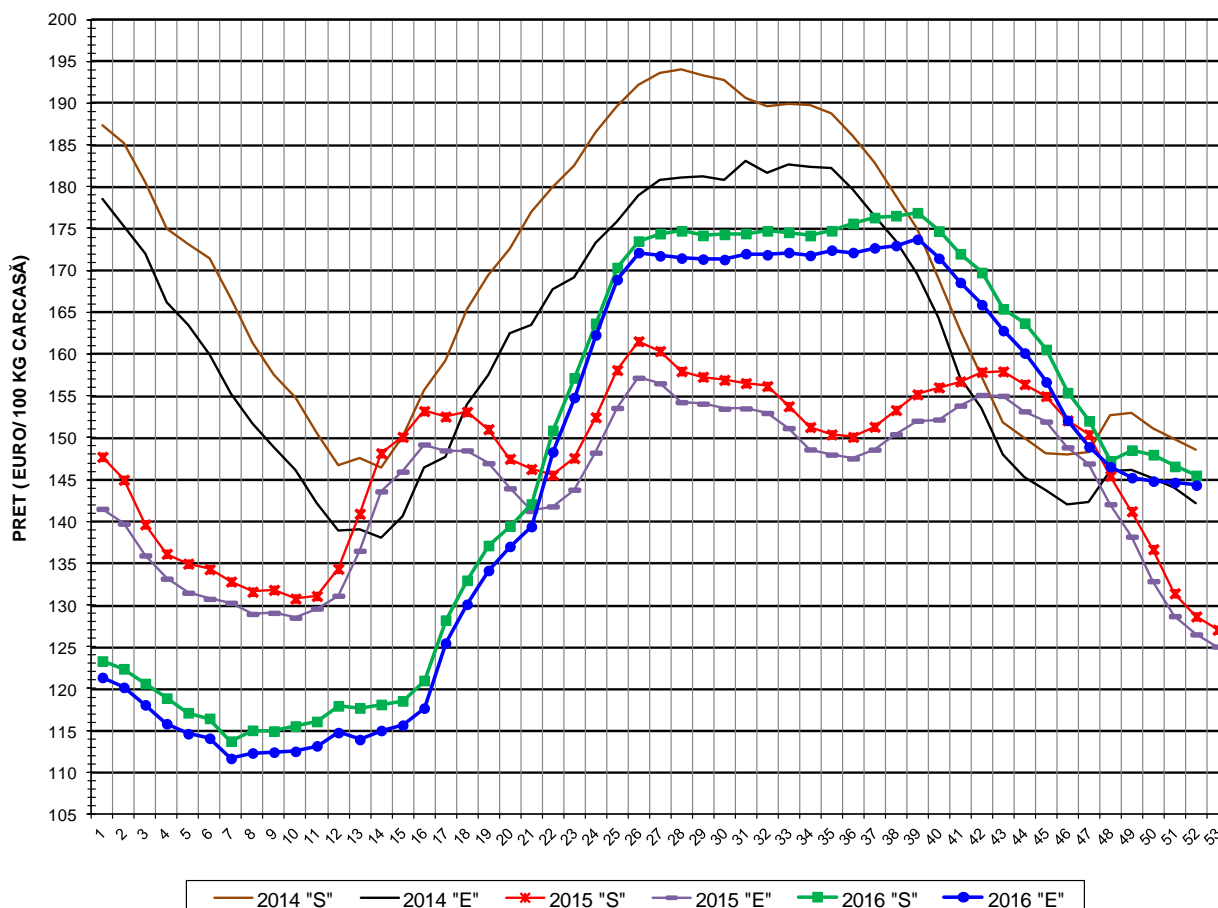
EVOLUTIA SAPTAMANALA A PRETULUI DE PIATA AL CARCASELOR - CLASELE "S" & "E" ÎN ROMANIA



PREȚ NAȚIONAL CARCASE CALITATEA STANDARD - CLASELE "S"&"E"				
CLASA	PREȚ SĂPT 52 / 2016	VARIAȚIE		
		1 SĂPT	4 SĂPT	1 AN
S	659.97 RON	-0.46%	-0.62%	13.45%
E	654.72 RON	0.06%	-0.94%	14.46%



EVOLUTIA SAPTAMANALA A PRETELUI DE PIATA AL CARCASELOR CALITATEA-CLASELE "S"&"E" ÎN ROMANIA



PREȚ NAȚIONAL CARCASE CALITATEA STANDARD - CLASELE "S"&"E"				
CLASA	PREȚ SAPT 52 / 2016	VARIAȚIE		
		1 SĂPT	4 SĂPT	1 AN
S	145.50 €	-0.74%	-1.18%	13.11%
E	144.34 €	-0.21%	-1.49%	14.11%



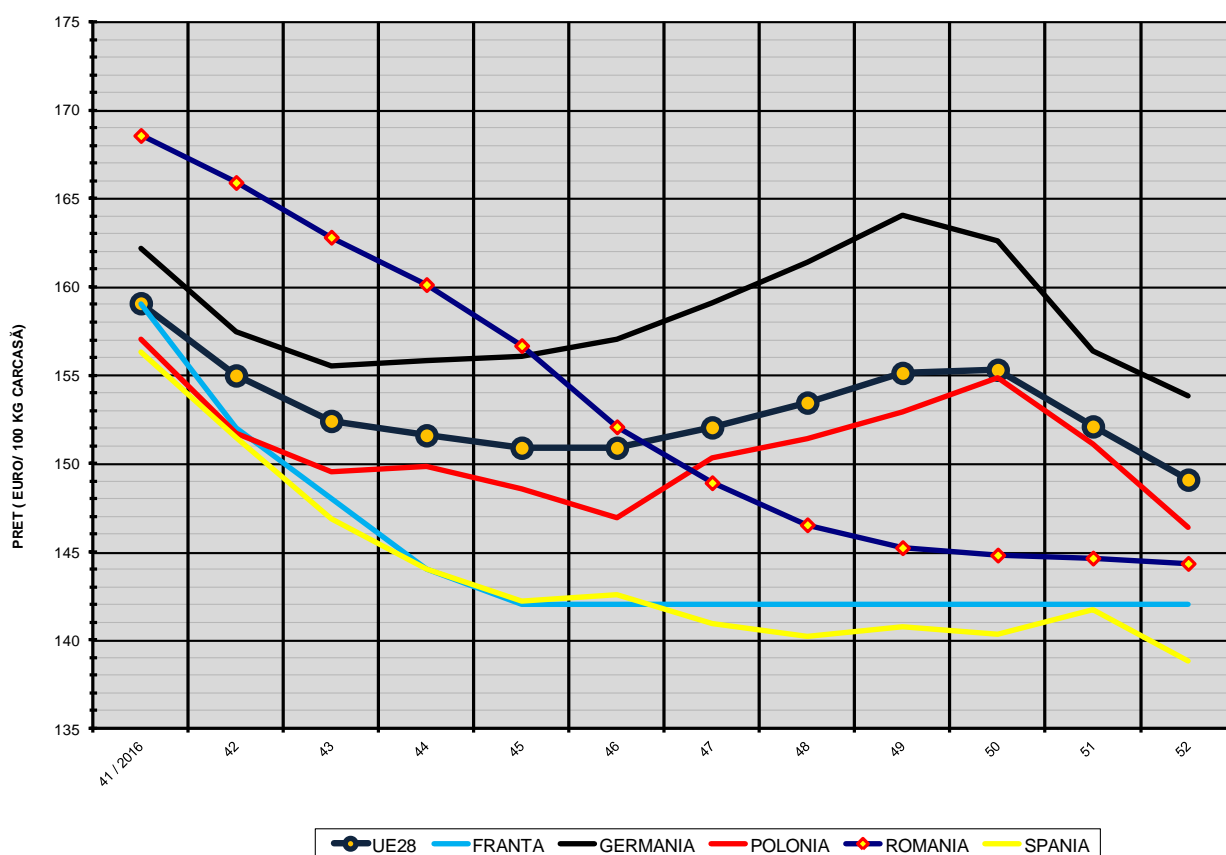
% PREȚ DE PIAȚĂ ÎN ROMÂNIA ȘI ÎN UE28 vs PRAGUL DE REFERINȚĂ UE28

SAPTAMANA	PREȚ (EUR)					% PREȚ vs PRAGUL DE REFERINȚĂ UE28 (*)				
	ROMÂNIA			UE28		ROMÂNIA			UE28	
	"S"	"E"	"S" + "E"	"S"	"E"	"S"	"E"	"S" + "E"	"S"	"E"
26 / 2016	173.51	172.15	173.00	160.87	157.84	114.96%	114.05%	114.62%	106.58%	104.57%
27	174.41	171.75	173.44	163.42	160.69	115.55%	113.79%	114.91%	108.27%	106.46%
28	174.75	171.48	173.51	164.88	161.56	115.77%	113.61%	114.96%	109.23%	107.04%
29	174.19	171.36	173.05	165.86	162.54	115.40%	113.53%	114.65%	109.89%	107.68%
30	174.32	171.31	173.04	165.46	162.81	115.49%	113.50%	114.64%	109.62%	107.86%
31	174.42	172.01	173.45	165.20	163.53	115.56%	113.96%	114.92%	109.45%	108.34%
32	174.74	171.88	173.56	165.28	163.67	115.77%	113.87%	114.99%	109.50%	108.44%
33	174.56	172.15	173.56	165.36	163.61	115.65%	114.06%	114.99%	109.55%	108.40%
34	174.18	171.80	173.28	165.43	163.10	115.40%	113.82%	114.80%	109.60%	108.06%
35	174.75	172.44	173.89	165.60	163.29	115.78%	114.24%	115.20%	109.71%	108.18%
36	175.63	172.15	174.38	165.91	163.80	116.36%	114.05%	115.53%	109.92%	108.52%
37	176.33	172.71	174.92	167.05	165.46	116.82%	114.42%	115.89%	110.67%	109.62%
38	176.56	172.98	175.05	169.08	168.05	116.97%	114.60%	115.98%	112.02%	111.34%
39	176.91	173.73	175.61	168.72	167.01	117.20%	115.10%	116.35%	111.78%	110.65%
40	174.72	171.46	173.24	164.86	163.95	115.75%	113.59%	114.77%	109.22%	108.62%
41	172.00	168.57	170.53	161.05	159.07	113.95%	111.68%	112.98%	106.70%	105.39%
42	169.75	165.91	168.05	156.70	154.98	112.47%	109.92%	111.33%	103.82%	102.68%
43	165.42	162.81	164.12	153.58	152.41	109.59%	107.87%	108.74%	101.75%	100.97%
44	163.70	160.13	162.13	152.09	151.59	108.46%	106.09%	107.42%	100.76%	100.43%
45	160.56	156.67	158.88	151.33	150.89	106.37%	103.80%	105.26%	100.26%	99.97%
46	155.40	152.08	153.83	151.11	150.89	102.95%	100.75%	101.92%	100.11%	99.97%
47	152.03	148.91	150.57	151.89	152.04	100.72%	98.65%	99.75%	100.63%	100.73%
48	147.24	146.53	146.89	152.74	153.45	97.55%	97.08%	97.32%	101.19%	101.66%
49	148.52	145.23	147.03	153.85	155.13	98.39%	96.22%	97.41%	101.93%	102.77%
50	147.97	144.81	146.67	154.11	155.30	98.04%	95.94%	97.17%	102.10%	102.89%
51	146.57	144.64	145.82	151.57	152.10	97.11%	95.83%	96.61%	100.42%	100.77%
52	145.50	144.34	145.04	148.92	149.08	96.39%	95.63%	96.09%	98.67%	98.77%

(*) 150.939 EUR conform Art. 7 [1] al Reg. [UE] nr. 1308/2013



EVOLUTIA SĂPTĂMĂNALĂ A PREȚULUI CLASA "E" ÎN UE28 ȘI ÎN CÂTEVA STATE MEMBRE



COMPARAȚII DE PREȚURI											
SĂPT 52 / 2016 =	UE28	FR	DE	PL	RO	ES	RO vs UE28	RO vs FR	RO vs DE	RO vs PL	RO vs ES
	149.08 €	142.00 €	153.82 €	146.35 €	144.34 €	138.83 €	-4.74 € (-3.2%)	2.34 € (1.6%)	-9.48 € (-6.2%)	-2.02 € (-1.4%)	5.51 € (4.0%)



PREȚUL CARCASELOR DIN CLASA "E" ÎN STATELE MEMBRE VERSUS PREȚUL UE
ÎN SĂPTĂMÂNA 26 DECEMBRIE 2016 - 1 IANUARIE 2017

