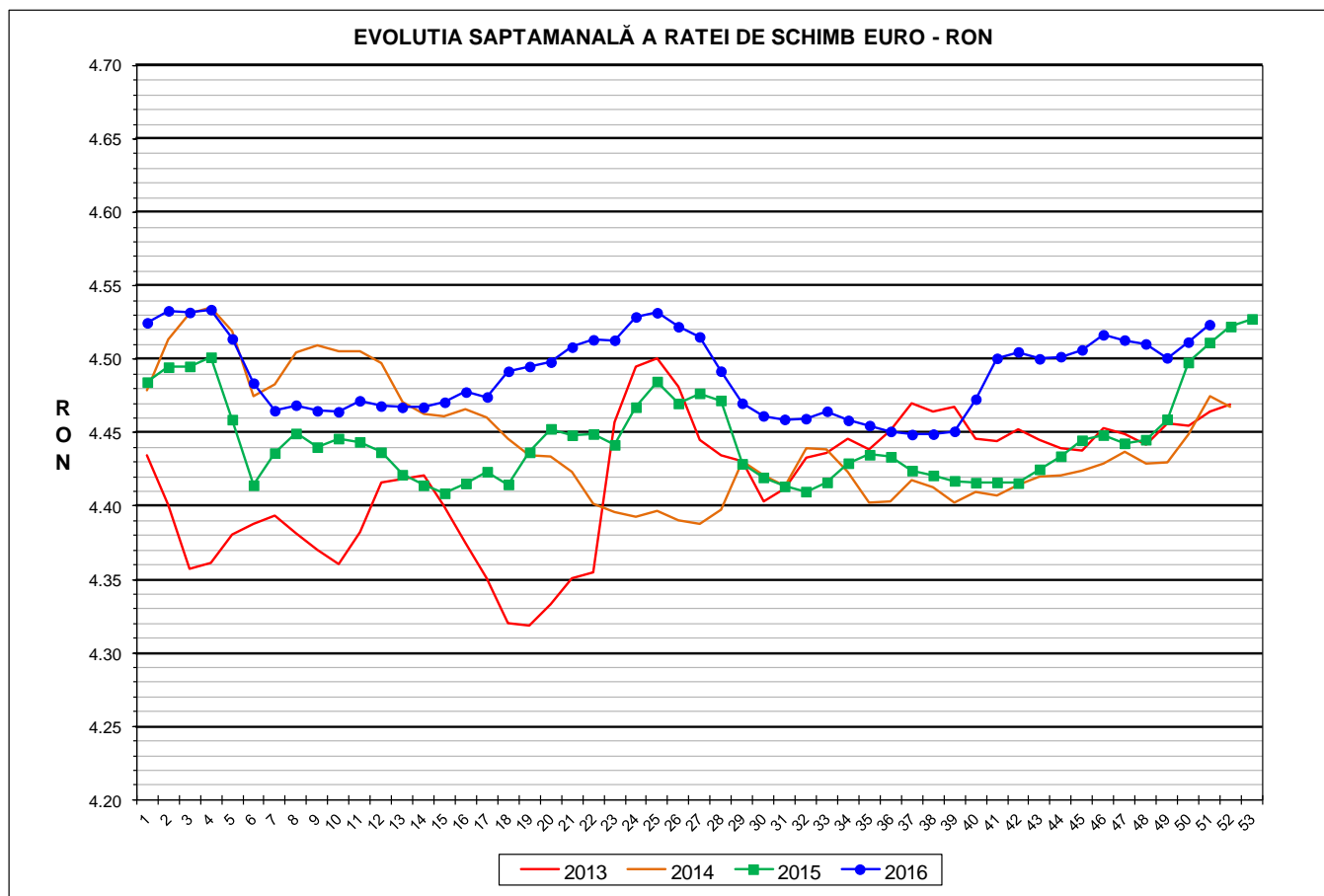




Prețul de piață al porcilor la intrarea în abator

Săptămâna 51 (19 – 25 decembrie 2016)



RATA DE SCHIMB EURO - RON			
SĂPT 51 / 2016	VARIAȚIE		
	1 SĂPT	4 SĂPT	1 AN
1€ = 4.5236 RON	0.26%	0.23%	0.27%



**SITUAȚIA CARCASELOR DE PORCINE CLASIFICATE
ÎN FUNCȚIE DE PROVENIENȚA PORCILOR SACRIFICAȚI
ÎN SĂPTĂMÂNA 19 - 25 DECEMBRIE 2016**

		NUMĂR CARCASE	% DIN TOTAL
PROVENIENȚĂ PORCI SACRIFICAȚI	TRANZACȚII COMERCIALE ÎNTRE ABATOARE ȘI FURNIZORI	98,129	81.19
	FERME PROPRII ALE ABATOARELOR	14,141	11.70
	PRESTĂRI SERVICII	8,588	7.11
TOTAL CARCASE CLASIFICATE CU GREUTATEA CALDĂ 50 - 120 KG		120,858	100.00
DIN CARE DIN COMERȚ INTRACOMUNITAR		699	0.58

Situția porcilor proveniți din tranzacții comerciale
între abatoare și furnizori care fac obiectul raportării prețurilor
în săptămâna 19 - 25 decembrie 2016

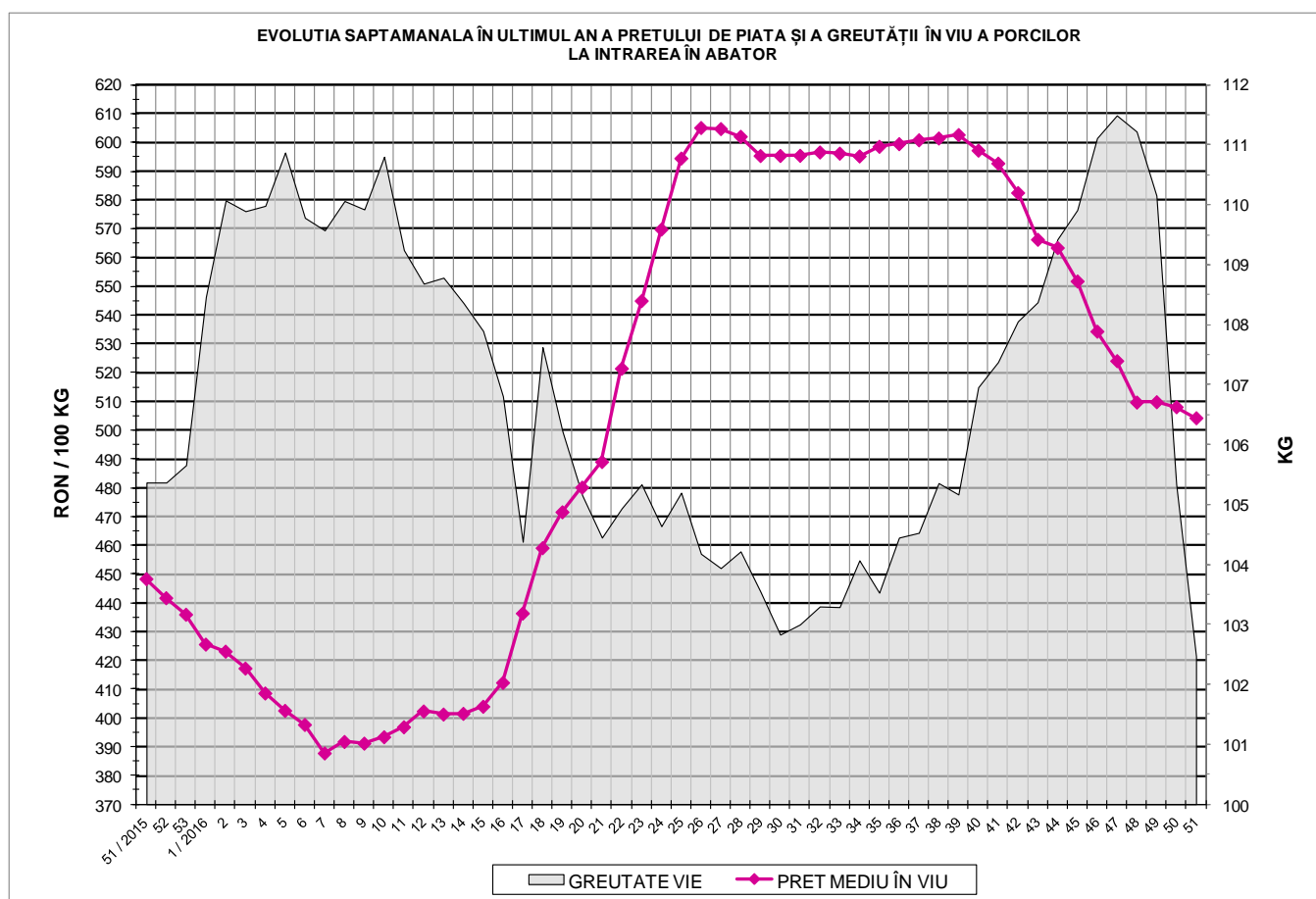
Tip preț la intrarea în abator		Carcase cu greutatea caldă 60 - 120 kg			
		SEUROP		d.c. S+E	
		nr	% din total carcase clasificate	nr	% din total carcase clasificate
De bază pentru 56% carne macră	în carcasă	22,268	18.4%	20,783	17.2%
	în viu	6,028	5.0%	5,232	4.3%
Forfetar în viu		65,198	53.9%	61,759	51.1%
Total		93,494	77.4%	87,774	72.6%

Carcase incluse în raportul național de prețuri pentru DG AGRI



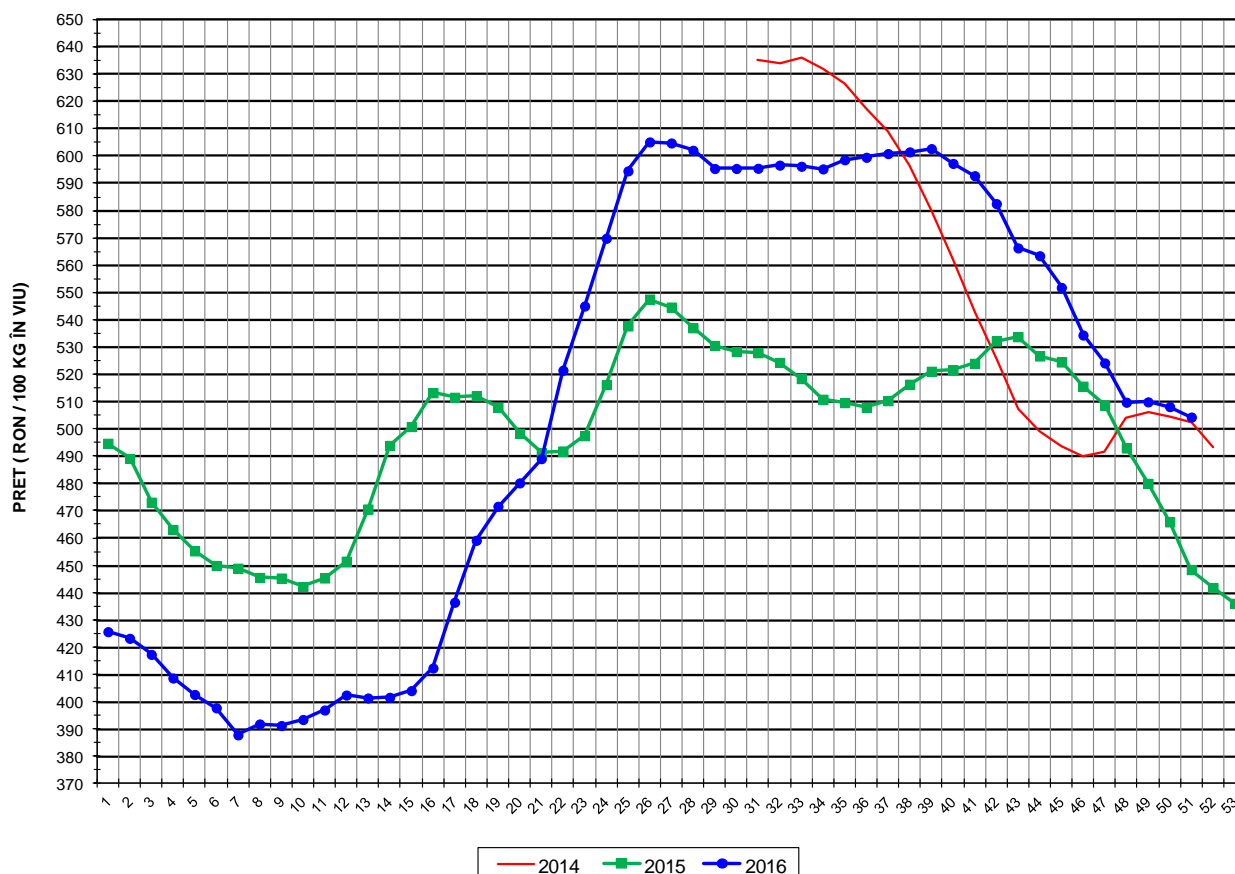
Prețul de piață al porcilor în săptămâna 19 - 25 decembrie 2016

Clasa	% carne macră	Număr porci	% din total porci	Procent mediu carne macră	Greutate medie (kg)		Preț mediu (RON / 100 kg)	
					vie	carcasă caldă - 2%	viu	carcasă caldă - 2%
S	≥ 60	54,202	57.97	62.3	100.9	77.4	508.57	663.05
E	55 - 59.9	33,572	35.91	58.0	104.2	80.0	501.99	654.31
U	50 - 54.9	5,077	5.43	53.3	107.3	82.4	484.79	631.18
R	45 - 49.9	550	0.59	48.2	109.9	84.7	441.28	572.47
O	40 - 44.9	81	0.09	43.1	110.1	84.1	429.62	562.36
P	< 40	12	0.01	37.4	102.8	79.0	429.36	558.58
TOTAL		93,494	100.00	60.2	102.5	78.6	504.31	657.36





EVOLUTIA SAPTAMANALA A PRETULUI DE PIATA ÎN VIU AL PORCILOR ÎN ROMANIA



PREȚ ÎN VIU			
SĂPT 51 / 2016	VARIAȚIE		
	1 SĂPT	4 SĂPT	1 AN
504.31 RON	-0.75%	-3.79%	12.48%

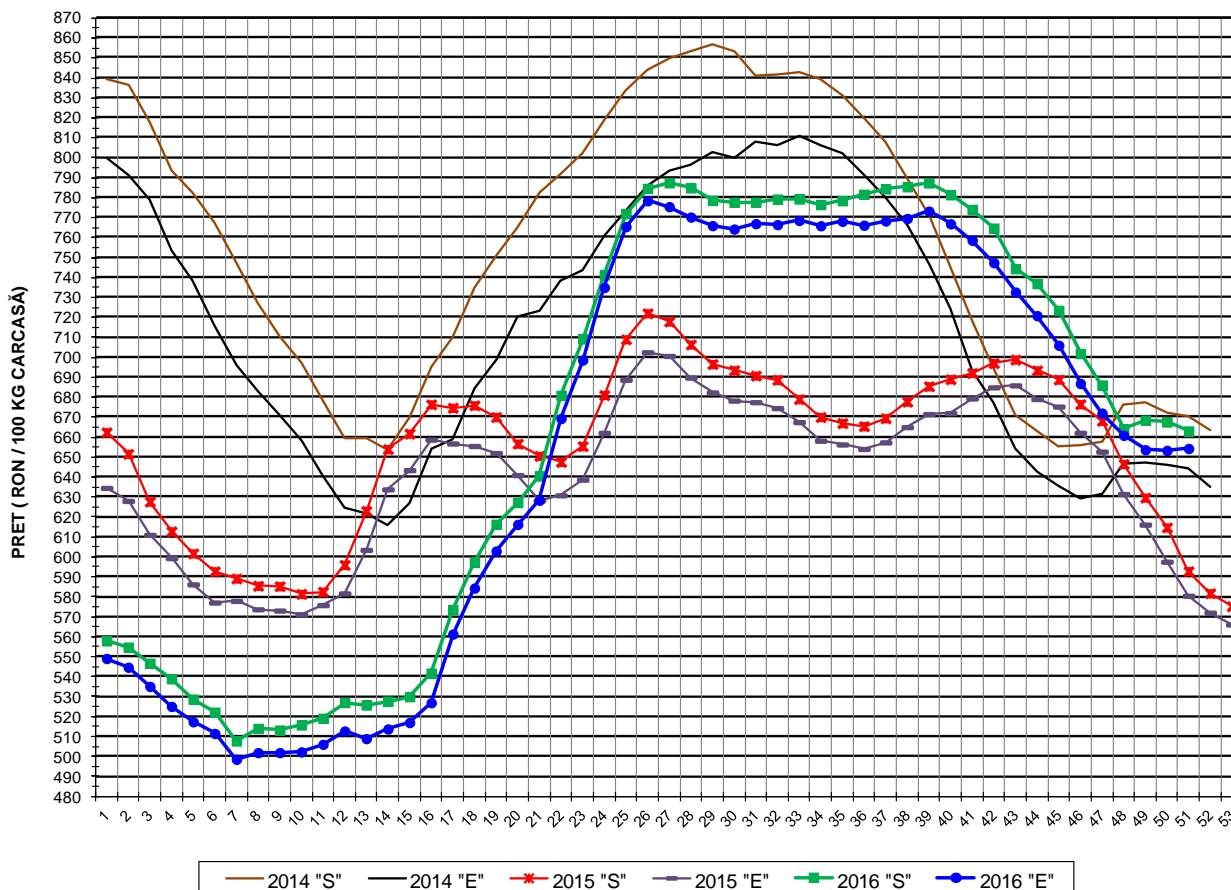


PREȚUL PE PROCENT CARNE MACRĂ AL PORCILOR
ÎN SĂPTĂMÂNA 19 - 25 DECEMBRIE 2016

% CARNE MACRĂ		NUMĂR PORCI	% CUMULATIV DIN TOTAL PORCI	GREUTATE (KG)		PREȚ MEDIU (RON/ 100 KG)	
NIVEL GRILA PREȚURI	MEDIE			VIE	CARCASA CALDĂ - 2%	VIU	CARCASA CALDĂ - 2%
≥64	65.0	8,556	9.15	100.56	77.40	510.29	663.00
63	63.4	8,028	17.74	99.98	76.75	508.68	662.63
62	62.4	11,537	30.08	100.49	77.02	508.73	663.69
61	61.5	13,486	44.50	100.99	77.32	507.69	663.05
60	60.5	12,595	57.97	101.79	78.04	508.12	662.76
59	59.5	10,844	69.57	103.00	79.00	506.28	660.12
58	58.5	8,375	78.53	104.11	79.94	505.00	657.70
57	57.5	6,439	85.42	104.82	80.39	499.40	651.17
56	56.5	4,696	90.44	105.23	80.79	496.68	646.88
55	55.5	3,218	93.88	105.82	81.08	493.09	643.54
54	54.5	2,025	96.05	107.01	82.29	493.32	641.57
53	53.5	1,312	97.45	106.91	82.06	488.01	635.84
52	52.5	814	98.32	107.91	83.02	484.52	629.77
51	51.5	579	98.94	107.91	82.65	472.41	616.80
≤50	48.4	990	100.00	109.01	83.78	441.33	574.24
MEDIE	60.2	93,494	100.00	102.47	78.61	504.31	657.36

Culorile de fond ale rândurilor din tabelul de mai sus au legătură cu grila de prețuri.

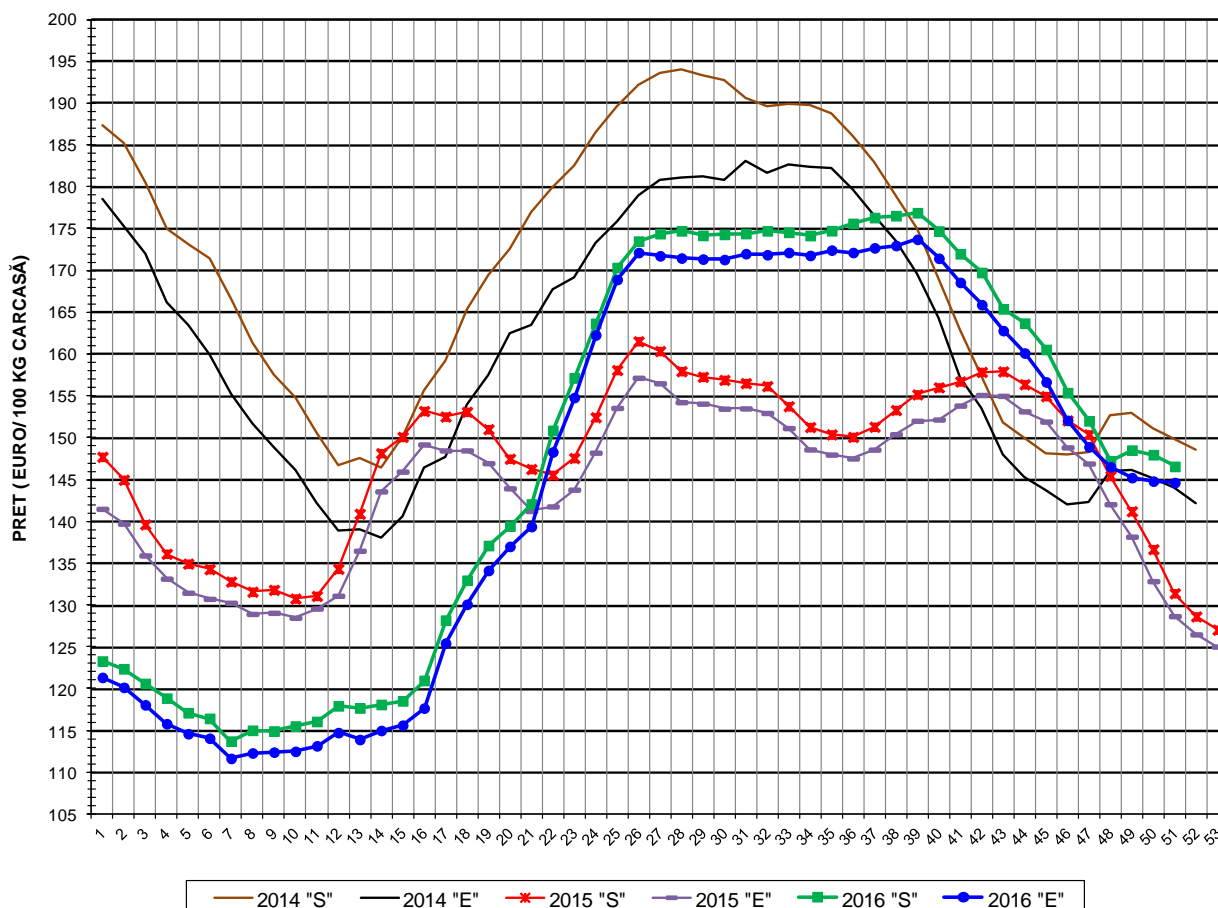
EVOLUTIA SAPTAMANALA A PRETULUI DE PIATA AL CARCASELOR - CLASELE "S" & "E" ÎN ROMANIA



PREȚ NAȚIONAL CARCASE CALITATEA STANDARD - CLASELE "S"&"E"				
CLASA	PREȚ SĂPT 51 / 2016	VARIAȚIE		
		1 SĂPT	4 SĂPT	1 AN
S	663.05 RON	-0.68%	-3.36%	11.85%
E	654.31 RON	0.15%	-2.64%	12.71%



EVOLUTIA SAPTAMANALA A PRETELUI DE PIATA AL CARCASELOR CALITATEA-CLASELE "S"&"E" ÎN ROMANIA



**PREȚ NAȚIONAL CARCASE
CALITATEA STANDARD - CLASELE "S"&"E"**

CLASA	PREȚ SAPT 51 / 2016	VARIAȚIE		
		1 SĂPT	4 SĂPT	1 AN
S	146.58 €	-0.94%	-3.59%	11.55%
E	144.64 €	-0.12%	-2.86%	12.41%



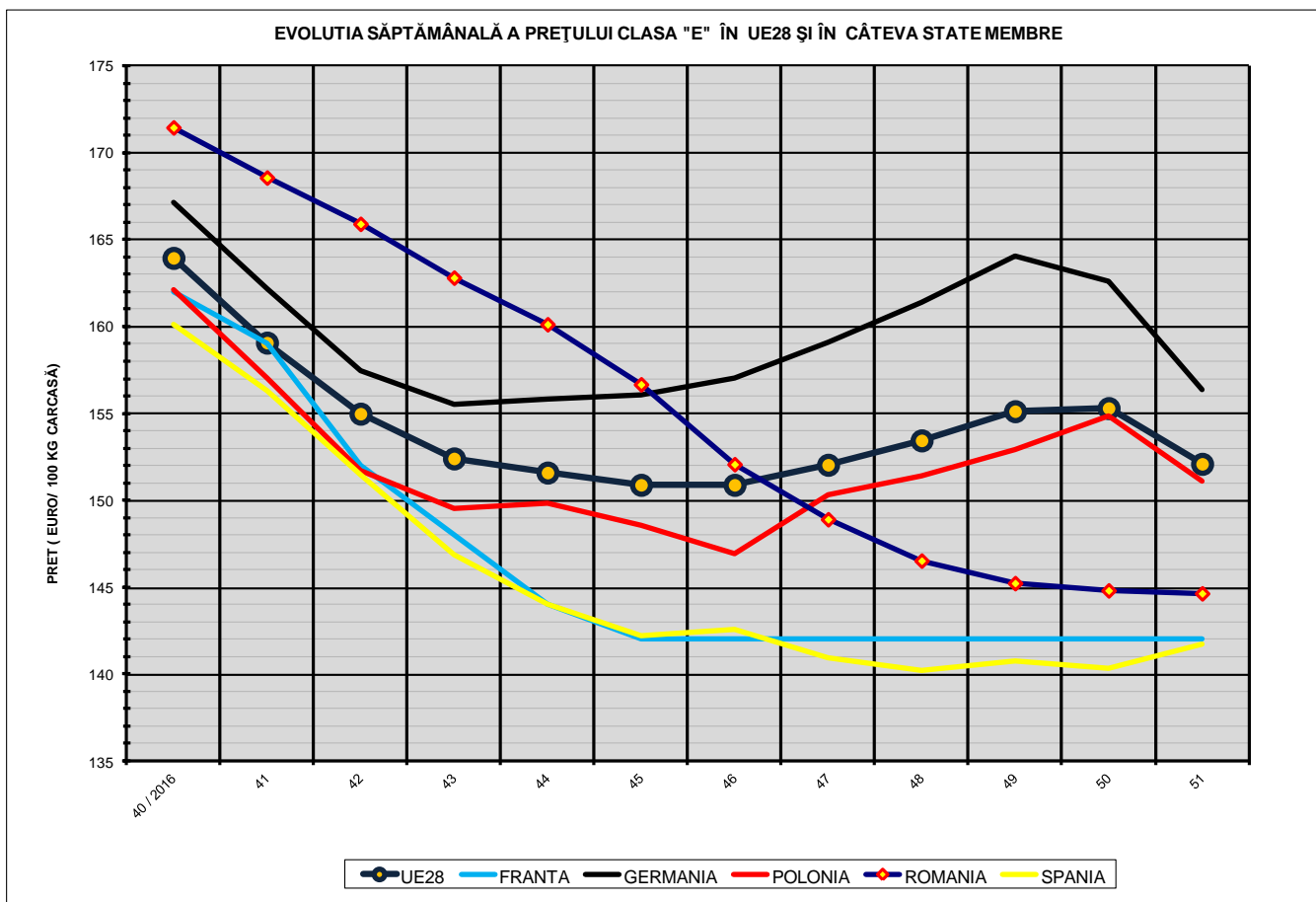
% PREȚ DE PIAȚĂ ÎN ROMÂNIA ȘI ÎN UE28 vs PRAGUL DE REFERINȚĂ UE28

SAPTAMANA	PREȚ (EUR)					% PREȚ vs PRAGUL DE REFERINȚĂ UE28 (*)				
	ROMÂNIA			UE28		ROMÂNIA			UE28	
	"S"	"E"	"S" + "E"	"S"	"E"	"S"	"E"	"S" + "E"	"S"	"E"
25 / 2016	170.36	168.92	169.82	157.92	155.18	112.86%	111.92%	112.51%	104.62%	102.81%
26	173.51	172.15	173.00	160.87	157.84	114.96%	114.05%	114.62%	106.58%	104.57%
27	174.41	171.75	173.44	163.42	160.69	115.55%	113.79%	114.91%	108.27%	106.46%
28	174.75	171.48	173.51	164.88	161.56	115.77%	113.61%	114.96%	109.23%	107.04%
29	174.19	171.36	173.05	165.86	162.54	115.40%	113.53%	114.65%	109.89%	107.68%
30	174.32	171.31	173.04	165.46	162.81	115.49%	113.50%	114.64%	109.62%	107.86%
31	174.42	172.01	173.45	165.20	163.53	115.56%	113.96%	114.92%	109.45%	108.34%
32	174.74	171.88	173.56	165.28	163.67	115.77%	113.87%	114.99%	109.50%	108.44%
33	174.56	172.15	173.56	165.36	163.61	115.65%	114.06%	114.99%	109.55%	108.40%
34	174.18	171.80	173.28	165.43	163.10	115.40%	113.82%	114.80%	109.60%	108.06%
35	174.75	172.44	173.89	165.60	163.29	115.78%	114.24%	115.20%	109.71%	108.18%
36	175.63	172.15	174.38	165.91	163.80	116.36%	114.05%	115.53%	109.92%	108.52%
37	176.33	172.71	174.92	167.05	165.46	116.82%	114.42%	115.89%	110.67%	109.62%
38	176.56	172.98	175.05	169.08	168.05	116.97%	114.60%	115.98%	112.02%	111.34%
39	176.91	173.73	175.61	168.72	167.01	117.20%	115.10%	116.35%	111.78%	110.65%
40	174.72	171.46	173.24	164.86	163.95	115.75%	113.59%	114.77%	109.22%	108.62%
41	172.00	168.57	170.53	161.05	159.07	113.95%	111.68%	112.98%	106.70%	105.39%
42	169.75	165.91	168.05	156.70	154.98	112.47%	109.92%	111.33%	103.82%	102.68%
43	165.42	162.81	164.12	153.58	152.41	109.59%	107.87%	108.74%	101.75%	100.97%
44	163.70	160.13	162.13	152.09	151.59	108.46%	106.09%	107.42%	100.76%	100.43%
45	160.56	156.67	158.88	151.33	150.89	106.37%	103.80%	105.26%	100.26%	99.97%
46	155.40	152.08	153.83	151.11	150.89	102.95%	100.75%	101.92%	100.11%	99.97%
47	152.03	148.91	150.57	151.89	152.04	100.72%	98.65%	99.75%	100.63%	100.73%
48	147.24	146.53	146.89	152.74	153.45	97.55%	97.08%	97.32%	101.19%	101.66%
49	148.52	145.23	147.03	153.85	155.13	98.39%	96.22%	97.41%	101.93%	102.77%
50	147.97	144.81	146.67	154.11	155.30	98.04%	95.94%	97.17%	102.10%	102.89%
51	146.57	144.64	145.82	151.57	152.10	97.11%	95.83%	96.61%	100.42%	100.77%

(*) 150.939 EUR conform Art. 7 [1] al Reg. [UE] nr. 1308/2013



EVOLUTIA SĂPTĂMĂNALĂ A PREȚULUI CLASA "E" ÎN UE28 ȘI ÎN CÂTEVA STATE MEMBRE



COMPARAȚII DE PREȚURI											
SĂPT 51 / 2016 =	UE28	FR	DE	PL	RO	ES	RO vs UE28	RO vs FR	RO vs DE	RO vs PL	RO vs ES
	152.10 €	142.00 €	156.39 €	151.12 €	144.64 €	141.71 €	-7.45 € (-4.9%)	2.64 € (1.9%)	-11.75 € (-7.5%)	-6.48 € (-4.3%)	2.93 € (2.1%)



PREȚUL CARCASELOR DIN CLASA "E" ÎN STATELE MEMBRE VERSUS PREȚUL UE
ÎN SĂPTĂMÂNA 19 - 25 DECEMBRIE 2016

