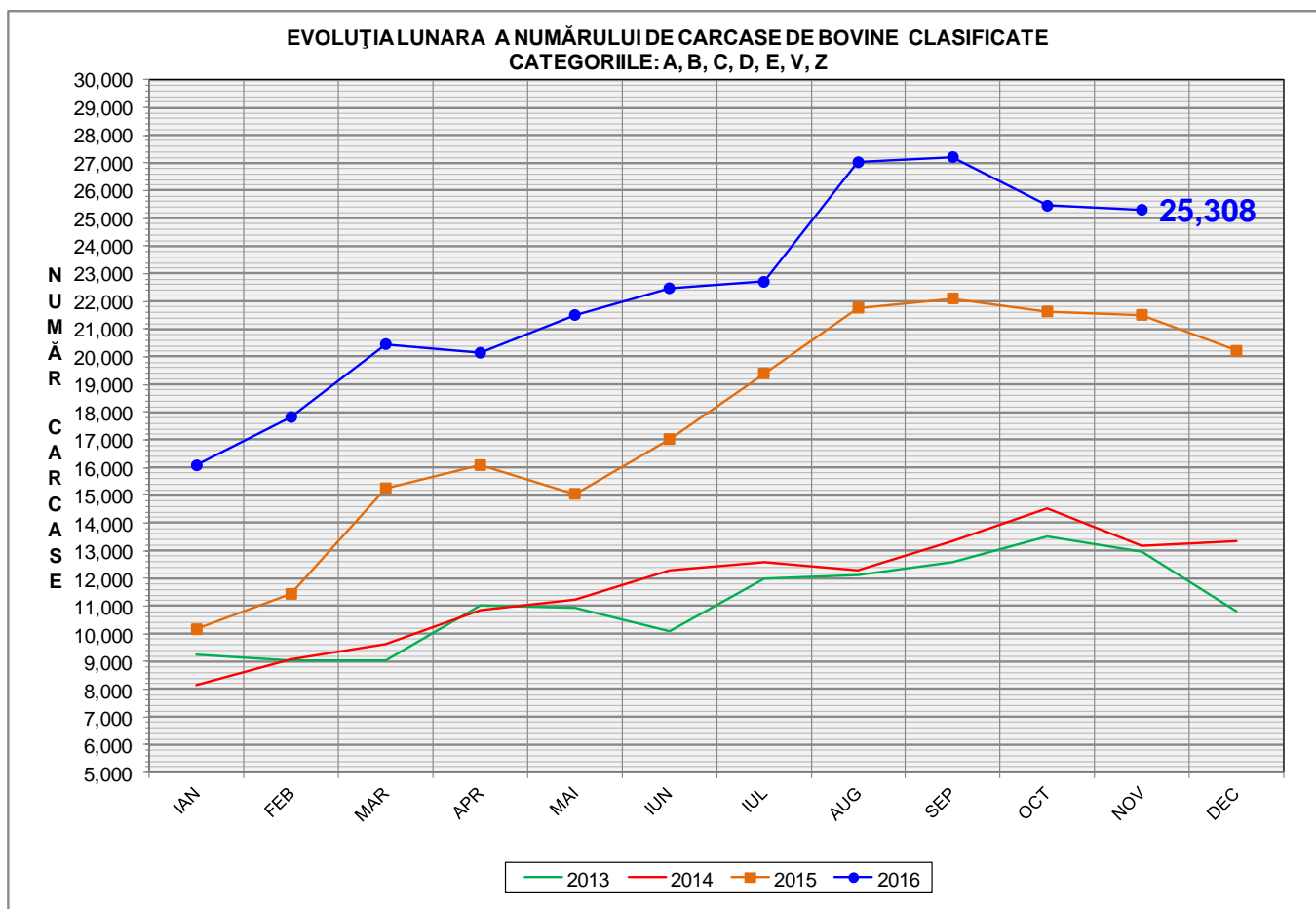


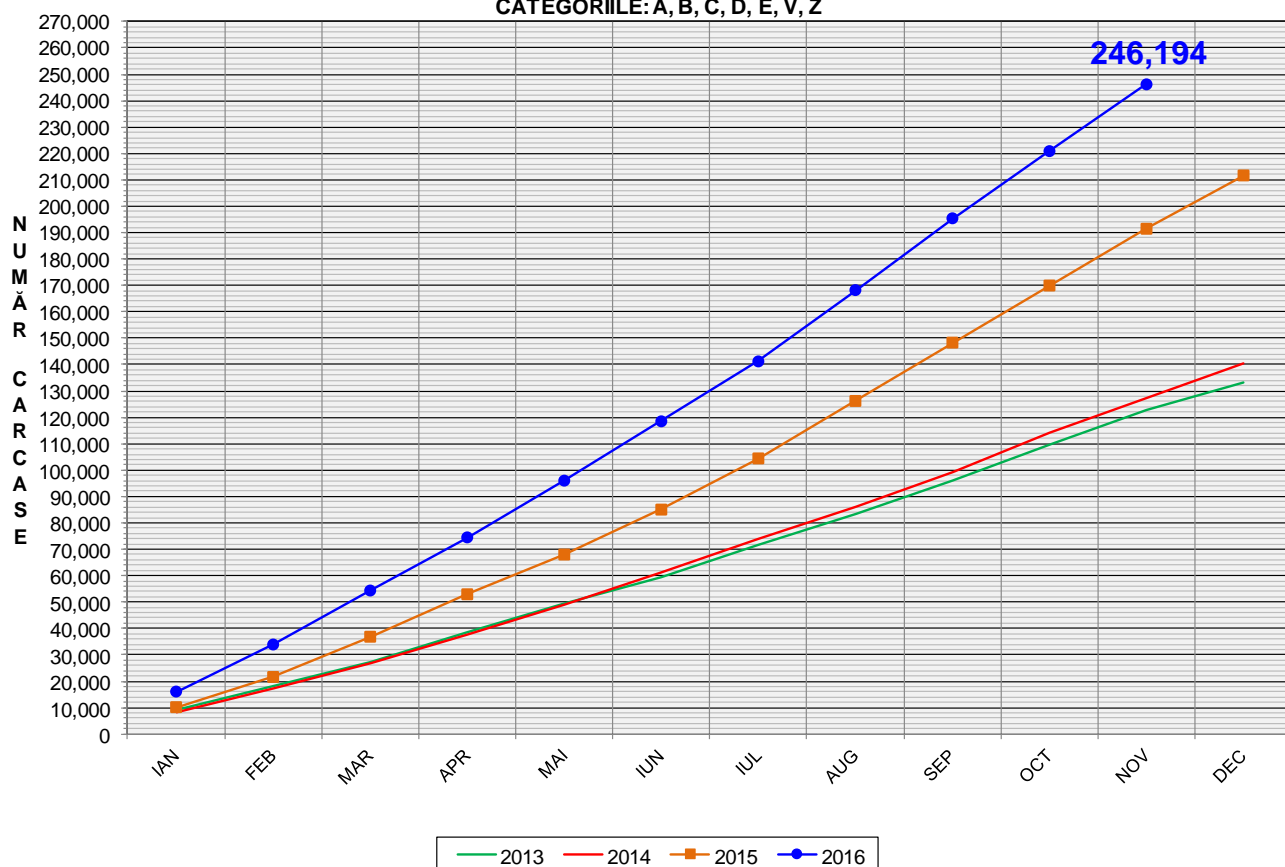
Rezultatele clasificării carcaselor de bovine

Noiembrie 2016



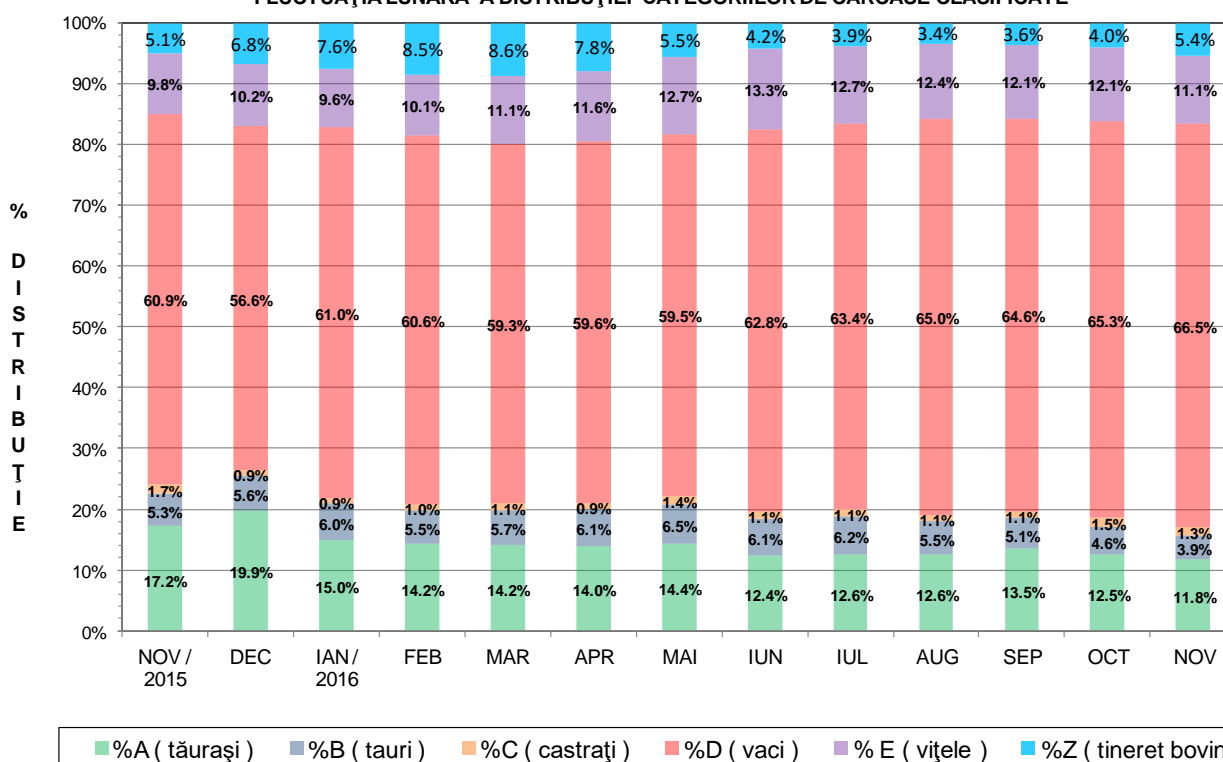
% Modificare	
1 LUNĂ	1 AN
-0.6%	17.6%

EVOLUȚIA LUNARA CUMULATIVĂ A NUMĂRULUI DE CARCASE DE BOVINE CLASIFICATE
CATEGORIILE: A, B, C, D, E, V, Z



% Modificare
1 AN
28.6%

FLUCTUAȚIA LUNARĂ A DISTRIBUȚIEI CATEGORIILOR DE CARCASE CLASIFICATE





Raport național clasificare carcase de bovine cu vârsta de 8 luni sau mai mult, conform grilei UE extinsă

Luna: noiembrie-16

"A"- CARCASE DE MASCULI NECASTRĂȚI CU VÂRSTA CUPRINSĂ ÎNȚRE 12 LUNI ȘI MAI PUȚIN DE 24 DE LUNI (TĂURAȘI)													
CONFORMAȚIE	GRĂSIME										TOTAL		
	1		2		3		4		5		NUMĂR	% DIN TOTAL	GREUTATE MEDIE
	NUMĂR	% DIN TOTAL	NUMĂR	% DIN TOTAL	NUMĂR	% DIN TOTAL	NUMĂR	% DIN TOTAL	NUMĂR	% DIN TOTAL			
E	0	0.00	0	0.00	0	0.00	0	0.00	0	0.00	0	0.00	0.00
U	18	0.64	15	0.53	4	0.14	1	0.04	0	0.00	38	1.34	337.50
R	104	3.67	71	2.51	24	0.85	0	0.00	0	0.00	199	7.03	297.06
O+	404	14.27	208	7.34	67	2.37	4	0.14	0	0.00	683	24.12	252.63
-O	424	14.97	181	6.39	19	0.67	0	0.00	0	0.00	624	22.03	223.86
P+	902	31.85	78	2.75	6	0.21	0	0.00	0	0.00	986	34.82	186.62
-P	295	10.42	6	0.21	1	0.04	0	0.00	0	0.00	302	10.66	147.32
TOTAL	2147	75.81	559	19.74	121	4.27	5	0.18	0	0.00	2832	100.00	216.34

"B"- CARCASE DE MASCULI NECASTRĂȚI CU VÂRSTA DE 24 DE LUNI ȘI MAI MULT (TAURI)													
CONFORMAȚIE	GRĂSIME										TOTAL		
	1		2		3		4		5		NUMĂR	% DIN TOTAL	GREUTATE MEDIE
	NUMĂR	% DIN TOTAL	NUMĂR	% DIN TOTAL	NUMĂR	% DIN TOTAL	NUMĂR	% DIN TOTAL	NUMĂR	% DIN TOTAL			
E	1	0.11	0	0.00	0	0.00	1	0.11	0	0.00	2	0.21	521.85
U	6	0.64	5	0.53	2	0.21	2	0.21	1	0.11	16	1.71	408.69
R	35	3.74	39	4.17	13	1.39	3	0.32	0	0.00	90	9.63	336.89
O+	122	13.05	98	10.48	26	2.78	0	0.00	0	0.00	246	26.31	280.86
-O	122	13.05	43	4.60	10	1.07	1	0.11	0	0.00	176	18.82	255.69
P+	213	22.78	27	2.89	0	0.00	0	0.00	0	0.00	240	25.67	207.58
-P	155	16.58	9	0.96	1	0.11	0	0.00	0	0.00	165	17.65	172.00
TOTAL	654	69.95	221	23.64	52	5.56	7	0.75	1	0.11	935	100.00	246.20

"C"- CARCASE DE MASCULI CASTRAȚI CU VÂRSTA DE 12 LUNI ȘI MAI MULT (BOI)													
CONFORMAȚIE	GRĂSIME										TOTAL		
	1		2		3		4		5		NUMĂR	% DIN TOTAL	GREUTATE MEDIE
	NUMĂR	% DIN TOTAL	NUMĂR	% DIN TOTAL	NUMĂR	% DIN TOTAL	NUMĂR	% DIN TOTAL	NUMĂR	% DIN TOTAL			
E	0	0.00	0	0.00	0	0.00	0	0.00	0	0.00	0	0.00	0.00
U	0	0.00	0	0.00	1	0.32	1	0.32	0	0.00	2	0.65	404.74
R	4	1.29	4	1.29	155	50.00	7	2.26	0	0.00	170	54.84	323.07
O+	7	2.26	14	4.52	5	1.61	5	1.61	1	0.32	32	10.32	307.64
-O	7	2.26	10	3.23	12	3.87	0	0.00	0	0.00	29	9.35	359.44
P+	14	4.52	22	7.10	19	6.13	1	0.32	0	0.00	56	18.06	308.54
-P	19	6.13	2	0.65	0	0.00	0	0.00	0	0.00	21	6.77	187.60
TOTAL	51	16.45	52	16.77	192	61.94	14	4.52	1	0.32	310	100.00	313.61

"D"- CARCASE DE FEMELE CARE AU FĂTAT (VACI)													
CONFORMAȚIE	GRĂSIME										TOTAL		
	1		2		3		4		5		NUMĂR	% DIN TOTAL	GREUTATE MEDIE
	NUMĂR	% DIN TOTAL	NUMĂR	% DIN TOTAL	NUMĂR	% DIN TOTAL	NUMĂR	% DIN TOTAL	NUMĂR	% DIN TOTAL			
E	0	0.00	0	0.00	0	0.00	0	0.00	0	0.00	0	0.00	0.00
U	2	0.01	1	0.01	3	0.02	10	0.06	0	0.00	16	0.10	356.69
R	102	0.64	142	0.89	100	0.63	36	0.23	7	0.04	387	2.43	300.01
O+	1168	7.35	984	6.19	511	3.21	77	0.48	9	0.06	2749	17.29	257.70
-O	1088	6.84	821	5.16	196	1.23	24	0.15	5	0.03	2134	13.42	230.96
P+	2784	17.51	1485	9.34	271	1.70	21	0.13	0	0.00	4561	28.69	211.70
-P	5470	34.40	538	3.38	42	0.26	2	0.01	0	0.00	6052	38.07	177.71
TOTAL	10614	66.76	3971	24.98	1123	7.06	170	1.07	21	0.13	15899	100.00	211.60

"E"- CARCASE ALE ALTOR BOVINE FEMELE CU VÂRSTA DE 12 LUNI ȘI MAI MULT (VITELE)													
CONFORMAȚIE	GRĂSIME										TOTAL		
	1		2		3		4		5		NUMĂR	% DIN TOTAL	GREUTATE MEDIE
	NUMĂR	% DIN TOTAL	NUMĂR	% DIN TOTAL	NUMĂR	% DIN TOTAL	NUMĂR	% DIN TOTAL	NUMĂR	% DIN TOTAL			
E	0	0.00	1	0.04	0	0.00	0	0.00	0	0.00	1	0.04	230.24
U	3	0.11	3	0.11	8	0.30	1	0.04	1	0.04	16	0.60	320.36
R	38	1.43	41	1.54	98	3.68	28	1.05	6	0.23	211	7.92	283.94
O+	238	8.93	193	7.24	113	4.24	27	1.01	5	0.19	576	21.61	235.89
-O	228	8.56	157	5.89	54	2.03	12	0.45	1	0.04	452	16.96	205.77
P+	658	24.69	205	7.69	48	1.80	5	0.19	0	0.00	916	34.37	179.62
-P	463	17.37	27	1.01	3	0.11	0	0.00	0	0.00	493	18.50	144.09
TOTAL	1628	61.09	627	23.53	324	12.16	73	2.74	13	0.49	2665	100.00	198.77

"Z"- CARCASE DE BOVINE CU VÂRSTA CUPRINSĂ ÎNȚRE 8 LUNI ȘI MAI PUȚIN DE 12 LUNI (TINERET BOVIN)													
CONFORMAȚIE	GRĂSIME										TOTAL		
	1		2		3		4		5		NUMĂR	% DIN TOTAL	GREUTATE MEDIE
	NUMĂR	% DIN TOTAL	NUMĂR	% DIN TOTAL	NUMĂR	% DIN TOTAL	NUMĂR	% DIN TOTAL	NUMĂR	% DIN TOTAL			
E	0	0.00	1	0.08	0	0.00	0	0.00	0	0.00	1	0.08	233.24
U	0	0.00	2	0.16	0	0.00	0	0.00	0	0.00	2	0.16	337.61
R	20	1.56	14	1.09	11	0.86	1	0.08	0	0.00	46	3.59	232.31
O+	97	7.57	65	5.07	23	1.79	2	0.16	0	0.00	187	14.59	188.93
-O	149	11.62	54	4.21	2	0.16	0	0.00	0	0.00	205	15.99	158.60
P+	553	43.14	55	4.29	4	0.31	0	0.00	0	0.00	612	47.74	143.21
-P	210	16.38	19	1.48	0	0.00	0	0.00	0	0.00	229	17.86	113.73
TOTAL	1029	80.27	210	16.38	40	3.12	3	0.23	0	0.00	1282	100.00	150.64

TOATE CATEGORIILE													
CONFORMAȚIE	GRĂSIME										TOTAL		
	1		2		3		4		5		NUMĂR	% DIN TOTAL	GREUTATE MEDIE
	NUMĂR	% DIN TOTAL	NUMĂR	% DIN TOTAL	NUMĂR	% DIN TOTAL	NUMĂR	% DIN TOTAL	NUMĂR	% DIN TOTAL			
E	1	0.00	2	0.01	0	0.00	1	0.00	0	0.00	4	0.02	376.81
U	29	0.12	26	0.11	18	0.08	15	0.06	2	0.01	90	0.38	352.02
R	303	1.27	311	1.30	401	1.68	75	0.31	13	0.05	1103	4.61	300.14
O+	2036	8.51	1562	6.53	745	3.11	115	0.48	15	0.06	4473	18.70	252.88
-O	2018	8.44	1266	5.29	293	1.22	37	0.15	6	0.03	3620	15.13	224.72
P+	5124	21.42	1872	7.83	348	1.45	27	0.11	0	0.00	7371	30.81	199.27
-P	6612	27.64	601	2.51	47	0.20	2	0.01	0	0.00	7262	30.36	172.05
TOTAL	16123	67.40	5640	23.58	1852	7.74	272	1.14	36	0.15	23923	100.00	210.14



Raport național clasificare pentru categoria "A"- carcase de masculi necastrați cu vârsta cuprinsă între 12 luni și mai puțin de 24 de luni (tăurași)

Luna: noiembrie-16

GRASIME	CONFORMAȚIE	NUMAR	PROCENT DIN TOTAL	GREUTATE MEDIE
1	E	0	0.00	0.00
	U	18	0.64	317.37
	R	104	3.67	279.36
	O+	404	14.27	236.80
	-O	424	14.97	216.81
	P+	902	31.85	183.39
	-P	295	10.42	147.24
	TOTAL	2147	75.81	200.85
2	E	0	0.00	0.00
	U	15	0.53	361.01
	R	71	2.51	302.02
	O+	208	7.34	264.95
	-O	181	6.39	236.06
	P+	78	2.75	220.80
	-P	6	0.21	149.39
	TOTAL	559	19.74	255.48
3	E	0	0.00	0.00
	U	4	0.14	313.06
	R	24	0.85	359.10
	O+	67	2.37	309.11
	-O	19	0.67	265.17
	P+	6	0.21	226.71
	-P	1	0.04	157.78
	TOTAL	121	4.27	306.92
4	E	0	0.00	0.00
	U	1	0.04	444.92
	R	0	0.00	0.00
	O+	4	0.14	264.97
	-O	0	0.00	0.00
	P+	0	0.00	0.00
	-P	0	0.00	0.00
	TOTAL	5	0.18	300.96
TOTAL	E	0	0.00	0.00
	U	38	1.34	337.50
	R	199	7.03	297.06
	O+	683	24.12	252.63
	-O	624	22.03	223.86
	P+	986	34.82	186.62
	-P	302	10.66	147.32
	TOTAL	2832	100.00	216.34



Raport național clasificare pentru categoria "B"- carcase de masculi necastrați cu vârsta de 24 de luni și mai mult (tauri)

Luna: noiembrie-16

GRASIME	CONFORMAȚIE	NUMAR	PROCENT DIN TOTAL	GREUTATE MEDIE
1	E	1	0.11	442.96
	U	6	0.64	389.98
	R	35	3.74	328.03
	O+	122	13.05	270.86
	-O	122	13.05	255.69
	P+	213	22.78	202.65
	-P	155	16.58	172.93
	TOTAL	654	69.95	227.02
2	E	0	0.00	0.00
	U	5	0.53	439.94
	R	39	4.17	332.59
	O+	98	10.48	281.76
	-O	43	4.60	249.56
	P+	27	2.89	246.48
	-P	9	0.96	153.49
	TOTAL	221	23.64	278.51
3	E	0	0.00	0.00
	U	2	0.21	379.90
	R	13	1.39	368.35
	O+	26	2.78	324.42
	-O	10	1.07	275.56
	P+	0	0.00	0.00
	-P	1	0.11	194.04
	TOTAL	52	5.56	325.63
4	E	1	0.11	600.74
	U	2	0.21	437.08
	R	3	0.32	359.99
	O+	0	0.00	0.00
	-O	1	0.11	320.66
	P+	0	0.00	0.00
	-P	0	0.00	0.00
	TOTAL	7	0.75	410.79
5	E	0	0.00	0.00
	U	1	0.11	365.54
	R	0	0.00	0.00
	O+	0	0.00	0.00
	-O	0	0.00	0.00
	P+	0	0.00	0.00
	-P	0	0.00	0.00
	TOTAL	1	0.11	365.54
TOTAL	E	2	0.21	521.85
	U	16	1.71	408.69
	R	90	9.63	336.89
	O+	246	26.31	280.86
	-O	176	18.82	255.69
	P+	240	25.67	207.58
	-P	165	17.65	172.00
	TOTAL	935	100.00	246.20



Raport național clasificare pentru categoria "C" - carcase de masculi castrați cu vârsta de 12 luni și mai mult (boi)

Luna: noiembrie-16

GRASIME	CONFORMAȚIE	NUMAR	PROCENT DIN TOTAL	GREUTATE MEDIE
1	E	0	0.00	0.00
	U	0	0.00	0.00
	R	4	1.29	298.66
	O+	7	2.26	287.99
	-O	7	2.26	255.36
	P+	14	4.52	204.60
	-P	19	6.13	188.11
	TOTAL	51	16.45	224.25
2	E	0	0.00	0.00
	U	0	0.00	0.00
	R	4	1.29	376.74
	O+	14	4.52	284.43
	-O	10	3.23	324.61
	P+	22	7.10	308.45
	-P	2	0.65	182.77
	TOTAL	52	16.77	305.51
3	E	0	0.00	0.00
	U	1	0.32	339.08
	R	155	50.00	322.00
	O+	5	1.61	312.38
	-O	12	3.87	449.18
	P+	19	6.13	373.94
	-P	0	0.00	0.00
	TOTAL	192	61.94	334.92
4	E	0	0.00	0.00
	U	1	0.32	470.40
	R	7	2.26	330.26
	O+	5	1.61	379.75
	-O	0	0.00	0.00
	P+	1	0.32	523.32
	-P	0	0.00	0.00
	TOTAL	14	4.52	371.74
5	E	0	0.00	0.00
	U	0	0.00	0.00
	R	0	0.00	0.00
	O+	1	0.32	385.70
	-O	0	0.00	0.00
	P+	0	0.00	0.00
	-P	0	0.00	0.00
	TOTAL	1	0.32	385.70
TOTAL	E	0	0.00	0.00
	U	2	0.65	404.74
	R	170	54.84	323.07
	O+	32	10.32	307.64
	-O	29	9.35	359.44
	P+	56	18.06	308.54
	-P	21	6.77	187.60
	TOTAL	310	100.00	313.61



Raport național clasificare pentru categoria "D"- carcase de femele care au fătat (vacii)

Luna: noiembrie-16

GRASIME	CONFORMAȚIE	NUMAR	PROCENT DIN TOTAL	GREUTATE MEDIE
1	E	0	0.00	0.00
	U	2	0.01	299.65
	R	102	0.64	263.16
	O+	1168	7.35	231.98
	-O	1088	6.84	209.03
	P+	2784	17.51	199.88
	-P	5470	34.40	175.20
	TOTAL	10614	66.76	192.26
2	E	0	0.00	0.00
	U	1	0.01	296.40
	R	142	0.89	291.79
	O+	984	6.19	263.59
	-O	821	5.16	243.47
	P+	1485	9.34	222.97
	-P	538	3.38	198.21
	TOTAL	3971	24.98	236.40
3	E	0	0.00	0.00
	U	3	0.02	359.48
	R	100	0.63	327.46
	O+	511	3.21	295.36
	-O	196	1.23	280.51
	P+	271	1.70	263.49
	-P	42	0.26	242.10
	TOTAL	1123	7.06	286.11
4	E	0	0.00	0.00
	U	10	0.06	373.28
	R	36	0.23	340.08
	O+	77	0.48	315.21
	-O	24	0.15	363.40
	P+	21	0.13	312.56
	-P	2	0.01	190.47
	TOTAL	170	1.07	328.90
5	E	0	0.00	0.00
	U	0	0.00	0.00
	R	7	0.04	405.34
	O+	9	0.06	322.11
	-O	5	0.03	370.34
	P+	0	0.00	0.00
	-P	0	0.00	0.00
	TOTAL	21	0.13	361.34
TOTAL	E	0	0.00	0.00
	U	16	0.10	356.69
	R	387	2.43	300.01
	O+	2749	17.29	257.70
	-O	2134	13.42	230.96
	P+	4561	28.69	211.70
	-P	6052	38.07	177.71
	TOTAL	15899	100.00	211.60



Raport național clasificare pentru categoria "E"- carcase ale altor bovine femele cu vârsta de 12 luni și mai mult (vițele)

Luna: noiembrie-16

GRASIME	CONFORMAȚIE	NUMAR	PROCENT DIN TOTAL	GREUTATE MEDIE
1	E	0	0.00	0.00
	U	3	0.11	273.09
	R	38	1.43	231.36
	O+	238	8.93	209.80
	-O	228	8.56	184.30
	P+	658	24.69	171.00
	-P	463	17.37	142.93
	TOTAL	1628	61.09	172.15
2	E	1	0.04	230.30
	U	3	0.11	270.22
	R	41	1.54	256.09
	O+	193	7.24	239.37
	-O	157	5.89	218.85
	P+	205	7.69	198.24
	-P	27	1.01	154.76
	TOTAL	627	23.53	218.37
3	E	0	0.00	0.00
	U	8	0.30	337.52
	R	98	3.68	301.96
	O+	113	4.24	267.25
	-O	54	2.03	240.16
	P+	48	1.80	210.25
	-P	3	0.11	227.62
	TOTAL	324	12.16	266.16
4	E	0	0.00	0.00
	U	1	0.04	372.40
	R	28	1.05	314.42
	O+	27	1.01	289.53
	-O	12	0.45	282.52
	P+	5	0.19	256.66
	-P	0	0.00	0.00
	TOTAL	73	2.74	296.81
5	E	0	0.00	0.00
	U	1	0.04	423.36
	R	6	0.23	370.76
	O+	5	0.19	344.06
	-O	1	0.04	270.48
	P+	0	0.00	0.00
	-P	0	0.00	0.00
	TOTAL	13	0.49	356.83
TOTAL	E	1	0.04	230.30
	U	16	0.60	320.36
	R	211	7.92	283.94
	O+	576	21.61	235.89
	-O	452	16.96	205.77
	P+	916	34.37	179.62
	-P	493	18.50	144.09
	TOTAL	2665	100.00	198.77

Raport național clasificare pentru categoria "Z"- carcase de bovine cu vârsta cuprinsă între 8 luni și mai puțin de 12 luni (tineret bovin)

Luna: noiembrie-16

GRASIME	CONFORMAȚIE	NUMAR	PROCENT DIN TOTAL	GREUTATE MEDIE
1	E	0	0.00	0.00
	U	0	0.00	0.00
	R	20	1.56	215.77
	O+	97	7.57	183.84
	-O	149	11.62	152.01
	P+	553	43.14	141.93
	-P	210	16.38	113.85
	TOTAL	1029	80.27	143.05
2	E	1	0.08	233.24
	U	2	0.16	337.61
	R	14	1.09	251.56
	O+	65	5.07	186.48
	-O	54	4.21	175.53
	P+	55	4.29	153.81
	-P	19	1.48	112.42
	TOTAL	210	16.38	174.41
3	E	0	0.00	0.00
	U	0	0.00	0.00
	R	11	0.86	232.36
	O+	23	1.79	213.66
	-O	2	0.16	192.57
	P+	4	0.31	173.53
	-P	0	0.00	0.00
	TOTAL	40	3.12	213.74
4	E	0	0.00	0.00
	U	0	0.00	0.00
	R	1	0.08	293.02
	O+	2	0.16	231.40
	-O	0	0.00	0.00
	P+	0	0.00	0.00
	-P	0	0.00	0.00
	TOTAL	3	0.23	251.94
TOTAL	E	1	0.08	233.24
	U	2	0.16	337.61
	R	46	3.59	232.31
	O+	187	14.59	188.93
	-O	205	15.99	158.60
	P+	612	47.74	143.21
	-P	229	17.86	113.73
	TOTAL	1282	100.00	150.64



Raport național clasificare toate categoriile de carcase de bovine cu vârsta de 8 luni sau mai mult

Luna: noiembrie-16

GRASIME	CONFORMAȚIE	NUMAR	PROCENT DIN TOTAL	GREUTATE MEDIE
1	E	1	0.00	442.96
	U	29	0.12	326.59
	R	303	1.27	269.56
	O+	2036	8.51	230.57
	-O	2018	8.44	206.64
	P+	5124	21.42	187.14
	-P	6612	27.64	169.73
	TOTAL	16123	67.40	189.74
2	E	2	0.01	231.77
	U	26	0.11	361.43
	R	311	1.30	293.82
	O+	1562	6.53	258.90
	-O	1266	5.29	237.30
	P+	1872	7.83	219.49
	-P	601	2.51	192.34
	TOTAL	5640	23.58	236.27
3	E	0	0.00	0.00
	U	18	0.08	340.54
	R	401	1.68	319.73
	O+	745	3.11	290.94
	-O	293	1.22	278.21
	P+	348	1.45	260.51
	-P	47	0.20	238.36
	TOTAL	1852	7.74	288.59
4	E	1	0.00	600.74
	U	15	0.06	392.98
	R	75	0.31	329.75
	O+	115	0.48	308.78
	-O	37	0.15	336.02
	P+	27	0.11	310.01
	-P	2	0.01	190.47
	TOTAL	272	1.14	323.24
5	E	0	0.00	0.00
	U	2	0.01	394.45
	R	13	0.05	389.38
	O+	15	0.06	333.67
	-O	6	0.03	353.70
	P+	0	0.00	0.00
	-P	0	0.00	0.00
	TOTAL	36	0.15	360.50
TOTAL	E	4	0.02	376.81
	U	90	0.38	352.02
	R	1103	4.61	300.14
	O+	4473	18.70	252.88
	-O	3620	15.13	224.72
	P+	7371	30.81	199.27
	-P	7262	30.36	172.05
	TOTAL	23923	100.00	210.14