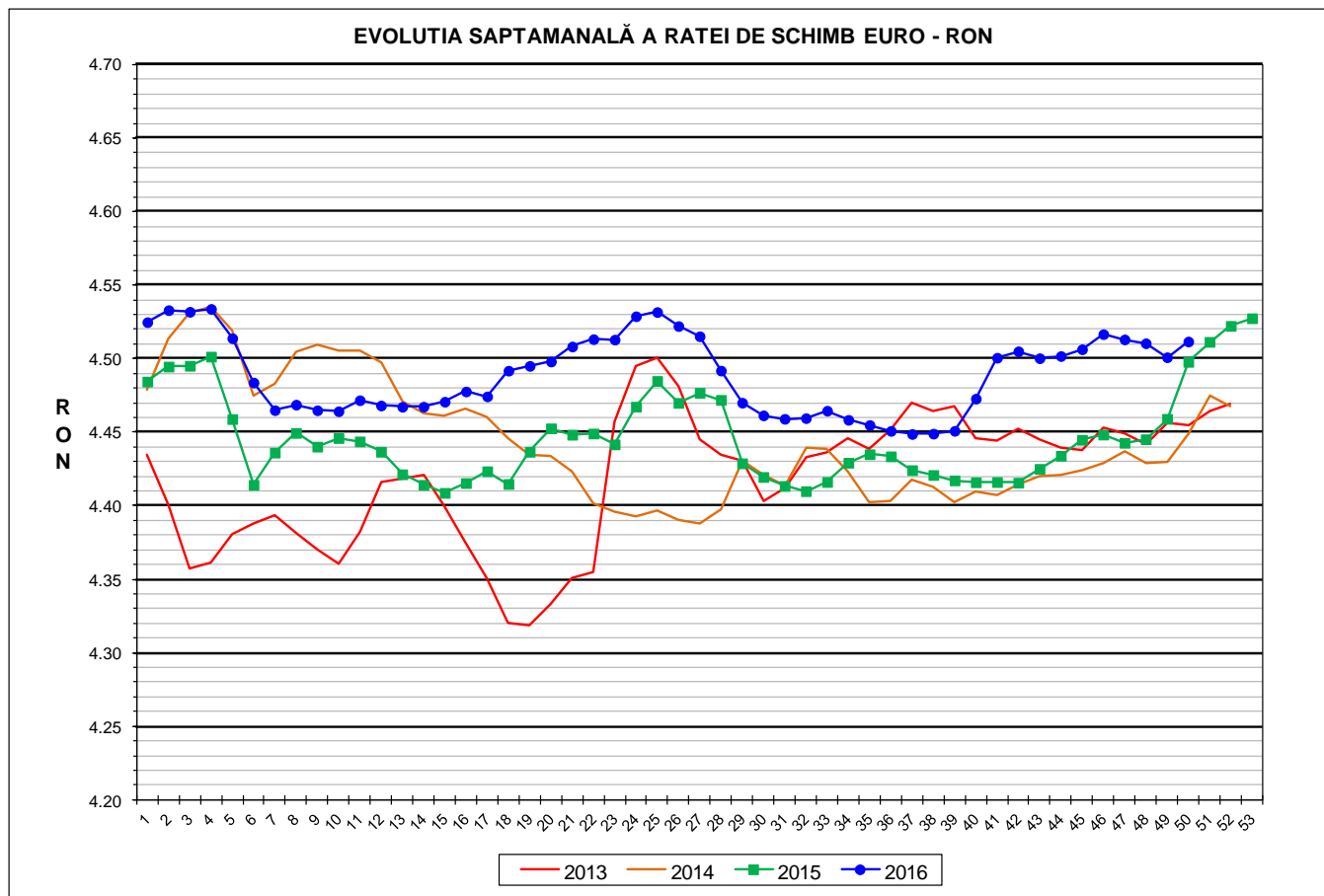




# Prețul de piață al porcilor la intrarea în abator Săptămâna 50 (12 – 18 decembrie 2016)



RATA DE SCHIMB EURO - RON			
SĂPT 50 / 2016	VARIAȚIE		
	1 SĂPT	4 SĂPT	1 AN
<b>1€ = 4.5117 RON</b>	<b>0.24%</b>	<b>-0.11%</b>	<b>0.31%</b>



**SITUAȚIA CARCASELOR DE PORCINE CLASIFICATE  
ÎN FUNCȚIE DE PROVENIENȚA PORCILOR SACRIFICAȚI  
IN SĂPTĂMÂNA 12 - 18 DECEMBRIE 2016**

		NUMĂR CARCASE	% DIN TOTAL
PROVENIENȚĂ PORCI SACRIFICAȚI	TRANZACȚII COMERCIALE ÎNTRE ABATOARE ȘI FURNIZORI	132,727	82.87
	FERME PROPRII ALE ABATOARELOR	16,766	10.47
	PRESTĂRI SERVICII	10,667	6.66
<b>TOTAL CARCASE CLASIFICATE CU GREUTATEA CALDĂ 50 - 120 KG</b>		<b>160,160</b>	<b>100.00</b>
DIN CARE DIN COMERȚ INTRACOMUNITAR		821	0.51

Situația porcilor proveniți din tranzacții comerciale  
între abatoare și furnizori care fac obiectul raportării prețurilor  
în săptămâna 12 - 18 decembrie 2016

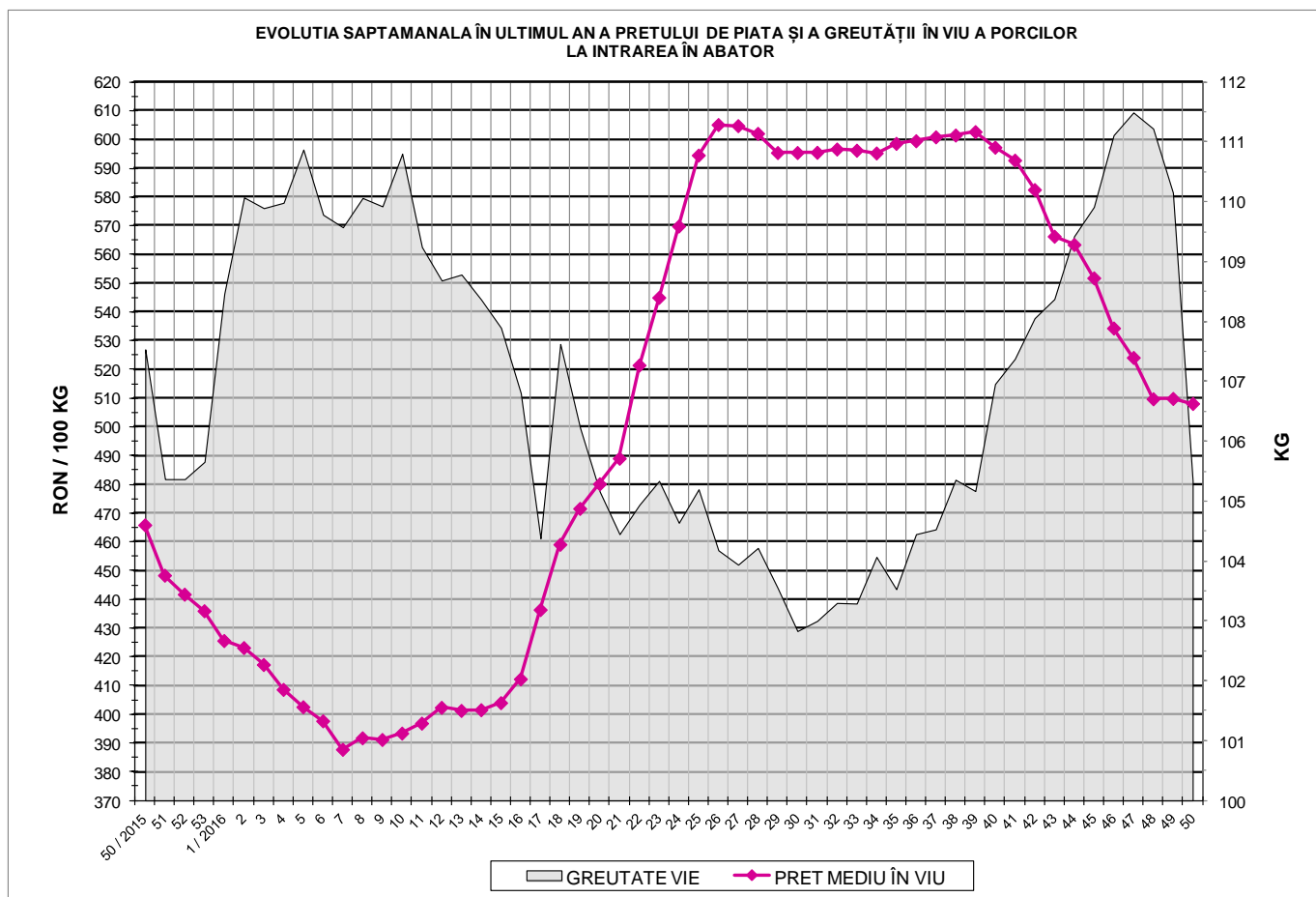
Tip preț la intrarea în abator		Carcase cu greutatea caldă 60 - 120 kg			
		SEUROP		d.c. S+E	
		nr	% din total carcase clasificate	nr	% din total carcase clasificate
De bază pentru 56% carne macră	în carcasă	38,807	24.2%	36,223	22.6%
	în viu	7,543	4.7%	6,807	4.3%
Forfetar în viu		83,629	52.2%	78,404	49.0%
Total		129,979	81.2%	121,434	75.8%

**Carcase incluse în raportul național de prețuri pentru DG AGRI**



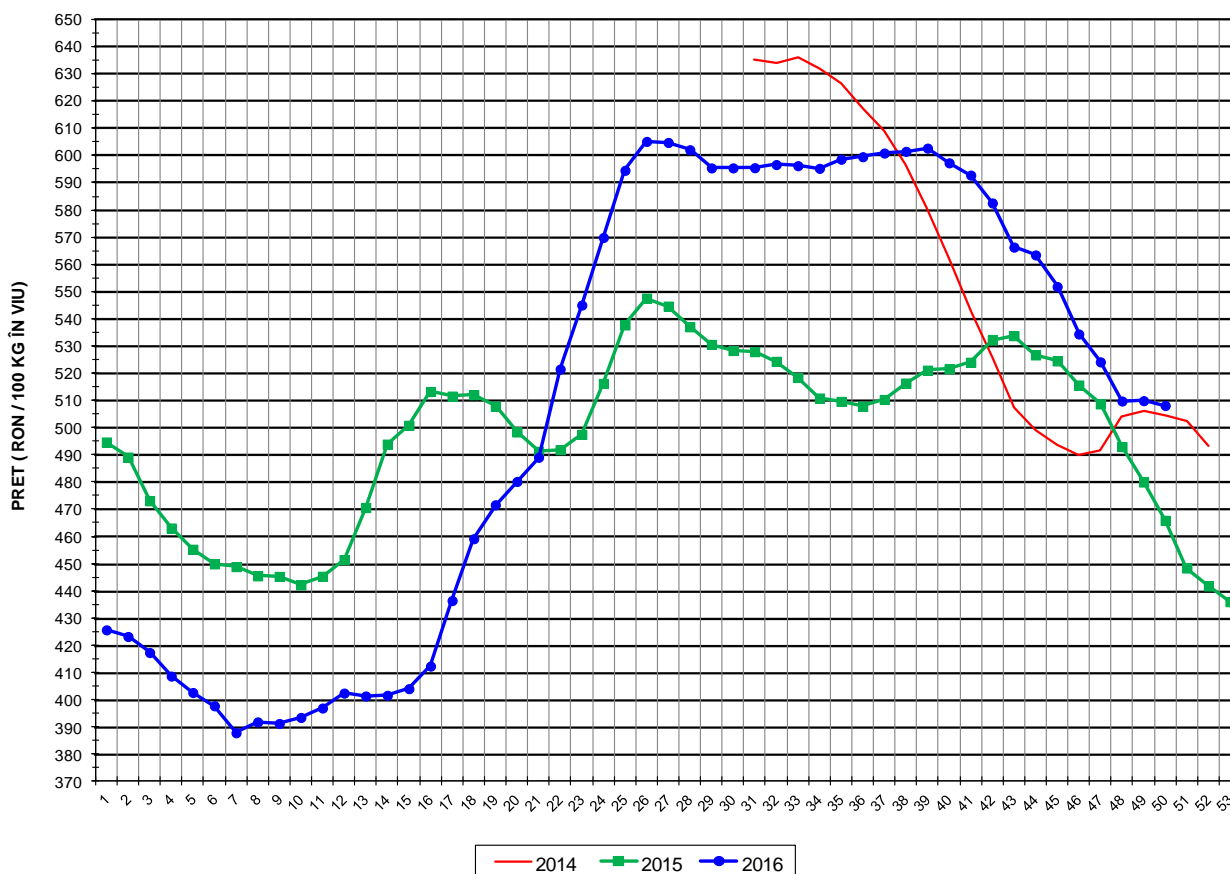
## Prețul de piață al porcilor în săptămâna 12 - 18 decembrie 2016

Clasa	% carne macră	Număr porci	% din total porci	Procent mediu carne macră	Greutate medie (kg)		Preț mediu (RON / 100 kg)	
					vie	carcasă caldă - 2%	viu	carcasă caldă - 2%
S	≥ 60	72,622	55.87	62.3	103.2	79.5	514.40	667.61
E	55 - 59.9	48,812	37.55	58.0	107.4	82.8	503.60	653.35
U	50 - 54.9	7,702	5.93	53.3	111.7	86.3	486.41	629.54
R	45 - 49.9	724	0.56	48.3	115.4	89.6	458.42	590.52
O	40 - 44.9	88	0.07	43.0	112.9	87.2	468.32	606.46
P	< 40	31	0.02	37.6	101.9	77.1	509.17	673.38
<b>TOTAL</b>		<b>129,979</b>	<b>100.00</b>	<b>60.0</b>	<b>105.3</b>	<b>81.2</b>	<b>508.13</b>	<b>659.24</b>





EVOLUTIA SAPTAMANALA A PRETULUI DE PIATA ÎN VIU AL PORCILOR ÎN ROMANIA



PREȚ ÎN VIU			
SĂPT 50 / 2016	VARIAȚIE		
	1 SĂPT	4 SĂPT	1 AN
508.13 RON	-0.34%	-4.91%	9.07%

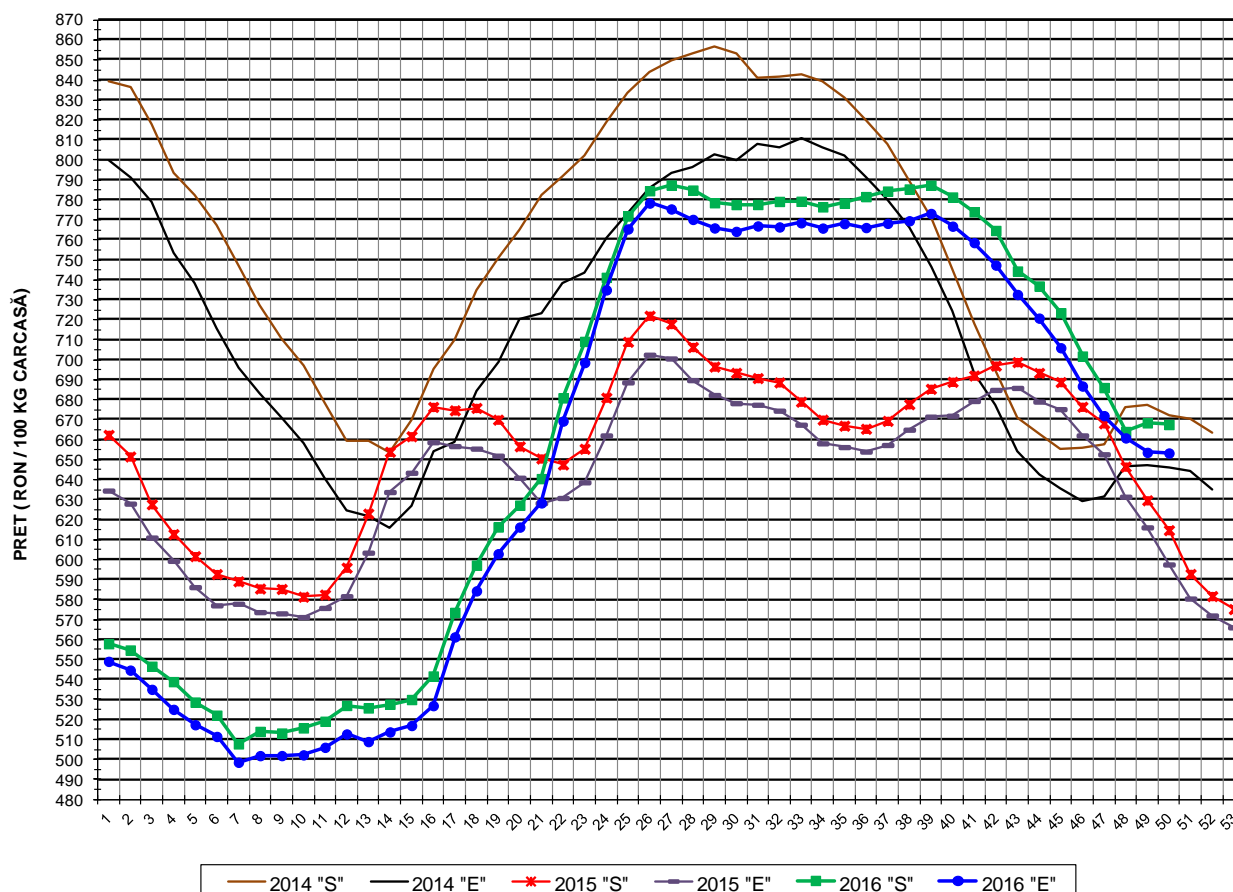


PREȚUL PE PROCENT CARNE MACRĂ AL PORCILOR  
ÎN SĂPTĂMÂNA 12 - 18 DECEMBRIE 2016

% CARNE MACRĂ		NUMĂR PORCI	% CUMULATIV DIN TOTAL PORCI	GREUTATE (KG)		PREȚ MEDIU (RON/ 100 KG)	
NIVEL GRILA PREȚURI	MEDIE			VIE	CARCASA CALDĂ - 2%	VIU	CARCASA CALDĂ - 2%
≥64	65.0	11,142	8.57	101.90	78.79	518.90	671.09
63	63.4	10,505	16.65	102.04	78.70	516.10	669.16
62	62.4	15,061	28.24	102.91	79.26	514.72	668.28
61	61.5	18,100	42.17	103.50	79.61	513.01	666.89
60	60.5	17,814	55.87	104.64	80.56	511.80	664.77
59	59.5	15,544	67.83	106.05	81.72	508.96	660.53
58	58.5	12,602	77.53	106.95	82.42	506.32	657.05
57	57.5	9,269	84.66	107.86	83.15	501.20	650.13
56	56.5	6,817	89.90	108.96	84.04	496.58	643.87
55	55.5	4,580	93.43	109.66	84.58	493.87	640.36
54	54.5	3,092	95.80	110.94	85.73	492.43	637.23
53	53.5	1,975	97.32	111.78	86.41	489.96	633.81
52	52.5	1,288	98.32	112.33	86.81	484.79	627.31
51	51.5	829	98.95	112.11	86.46	476.06	617.33
≤50	48.5	1,361	100.00	114.11	88.33	460.01	594.23
MEDIE	60.0	129,979	100.00	105.34	81.20	508.13	659.24

Culorile de fond ale rândurilor din tabelul de mai sus au legătură cu grila de prețuri.

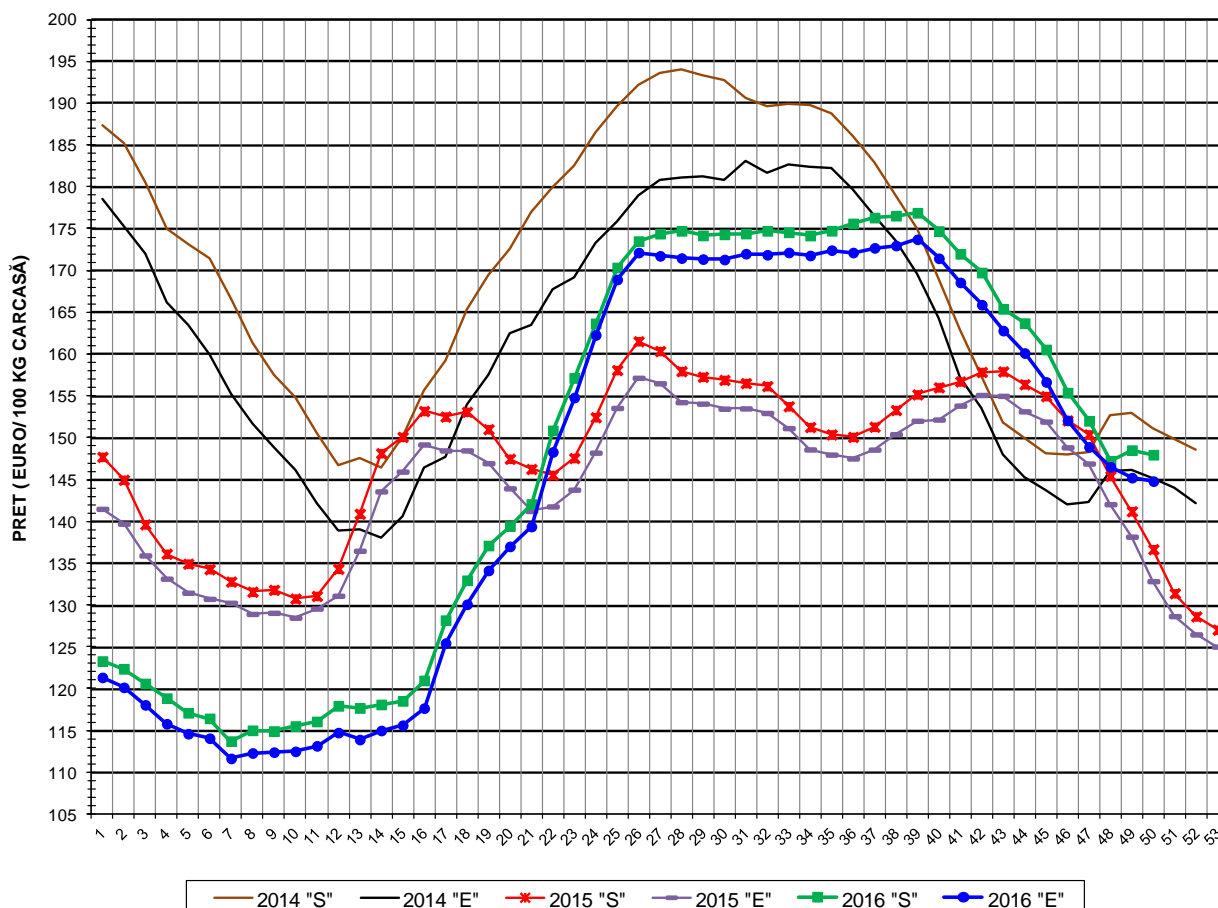
EVOLUTIA SAPTAMANALA A PRETULUI DE PIATA AL CARCASELOR - CLASELE "S" & "E" ÎN ROMANIA



PREȚ NAȚIONAL CARCASE CALITATEA STANDARD - CLASELE "S"&"E"				
CLASA	PREȚ SĂPT 50 / 2016	VARIAȚIE		
		1 SĂPT	4 SĂPT	1 AN
S	667.61 RON	-0.13%	-4.88%	8.60%
E	653.35 RON	-0.05%	-4.88%	9.34%



EVOLUTIA SAPTAMANALA A PRETELUI DE PIATA AL CARCASELOR CALITATEA-CLASELE "S"&"E" ÎN ROMANIA



PREȚ NAȚIONAL CARCASE CALITATEA STANDARD - CLASELE "S"&"E"				
CLASA	PREȚ SAPT 50 / 2016	VARIAȚIE		
		1 SĂPT	4 SĂPT	1 AN
S	147.97 €	-0.37%	-4.78%	8.27%
E	144.81 €	-0.29%	-4.78%	9.00%



**% PREȚ DE PIAȚĂ ÎN ROMÂNIA ȘI ÎN UE28 vs PRAGUL DE REFERINȚĂ UE28**

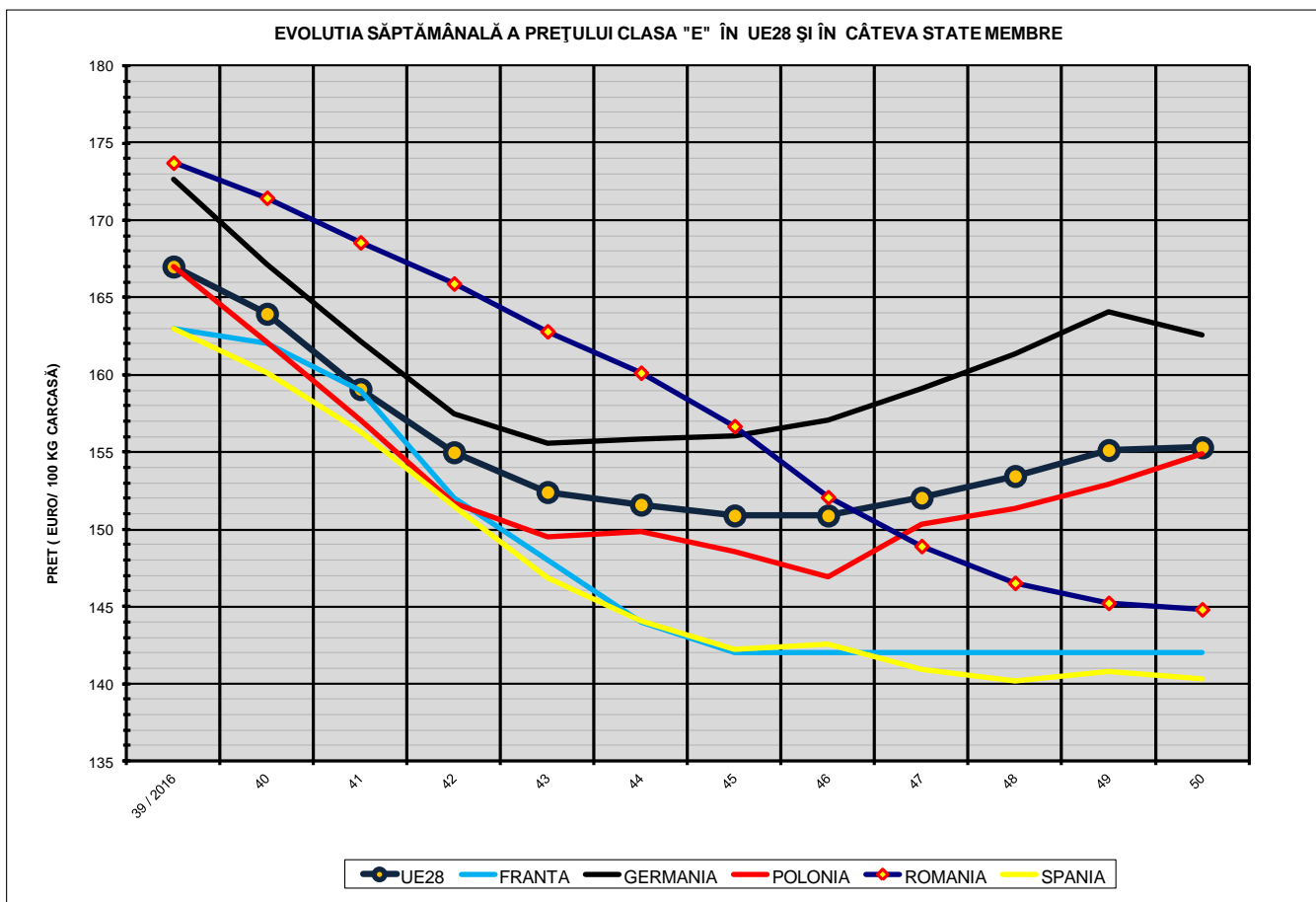
SAPTAMANA	PREȚ (EUR)					% PREȚ vs PRAGUL DE REFERINȚĂ UE28 (*)				
	ROMÂNIA			UE28		ROMÂNIA			UE28	
	"S"	"E"	"S" + "E"	"S"	"E"	"S"	"E"	"S" + "E"	"S"	"E"
24 / 2016	163.68	162.30	163.13	153.70	150.75	108.44%	107.52%	108.08%	101.83%	99.88%
25	170.36	168.92	169.82	157.92	155.18	112.86%	111.92%	112.51%	104.62%	102.81%
26	173.51	172.15	173.00	160.87	157.84	114.96%	114.05%	114.62%	106.58%	104.57%
27	174.41	171.75	173.44	163.42	160.69	115.55%	113.79%	114.91%	108.27%	106.46%
28	174.75	171.48	173.51	164.88	161.56	115.77%	113.61%	114.96%	109.23%	107.04%
29	174.19	171.36	173.05	165.86	162.54	115.40%	113.53%	114.65%	109.89%	107.68%
30	174.32	171.31	173.04	165.46	162.81	115.49%	113.50%	114.64%	109.62%	107.86%
31	174.42	172.01	173.45	165.20	163.53	115.56%	113.96%	114.92%	109.45%	108.34%
32	174.74	171.88	173.56	165.28	163.67	115.77%	113.87%	114.99%	109.50%	108.44%
33	174.56	172.15	173.56	165.36	163.61	115.65%	114.06%	114.99%	109.55%	108.40%
34	174.18	171.80	173.28	165.43	163.10	115.40%	113.82%	114.80%	109.60%	108.06%
35	174.75	172.44	173.89	165.60	163.29	115.78%	114.24%	115.20%	109.71%	108.18%
36	175.63	172.15	174.38	165.91	163.80	116.36%	114.05%	115.53%	109.92%	108.52%
37	176.33	172.71	174.92	167.05	165.46	116.82%	114.42%	115.89%	110.67%	109.62%
38	176.56	172.98	175.05	169.08	168.05	116.97%	114.60%	115.98%	112.02%	111.34%
39	176.91	173.73	175.61	168.72	167.01	117.20%	115.10%	116.35%	111.78%	110.65%
40	174.72	171.46	173.24	164.86	163.95	115.75%	113.59%	114.77%	109.22%	108.62%
41	172.00	168.57	170.53	161.05	159.07	113.95%	111.68%	112.98%	106.70%	105.39%
42	169.75	165.91	168.05	156.70	154.98	112.47%	109.92%	111.33%	103.82%	102.68%
43	165.42	162.81	164.12	153.58	152.41	109.59%	107.87%	108.74%	101.75%	100.97%
44	163.70	160.13	162.13	152.09	151.59	108.46%	106.09%	107.42%	100.76%	100.43%
45	160.56	156.67	158.88	151.33	150.89	106.37%	103.80%	105.26%	100.26%	99.97%
46	155.40	152.08	153.83	151.11	150.89	102.95%	100.75%	101.92%	100.11%	99.97%
47	152.03	148.91	150.57	151.89	152.04	100.72%	98.65%	99.75%	100.63%	100.73%
48	147.24	146.53	146.89	152.74	153.45	97.55%	97.08%	97.32%	101.19%	101.66%
49	148.52	145.23	147.03	153.85	155.13	98.39%	96.22%	97.41%	101.93%	102.77%
50	147.97	144.81	146.67	154.11	155.30	98.04%	95.94%	97.17%	102.10%	102.89%

(\*) 150.939 EUR conform Art. 7 [1] al Reg. [UE] nr. 1308/2013





EVOLUTIA SĂPTĂMĂNALĂ A PREȚULUI CLASA "E" ÎN UE28 ȘI ÎN CĂTEVA STATE MEMBRE



COMPARAȚII DE PREȚURI											
SĂPT 50 / 2016 =	UE28	FR	DE	PL	RO	ES	RO vs UE28	RO vs FR	RO vs DE	RO vs PL	RO vs ES
	155.30 €	142.00 €	162.59 €	154.86 €	144.81 €	140.31 €	-10.49 € ( -6.8% )	2.81 € ( 2.0% )	-17.78 € ( -10.9% )	-10.05 € ( -6.5% )	4.50 € ( 3.2% )



PREȚUL CARCASELOR DIN CLASA "E" ÎN STATELE MEMBRE VERSUS PREȚUL UE  
ÎN SĂPTĂMÂNA 12 - 18 DECEMBRIE 2016

