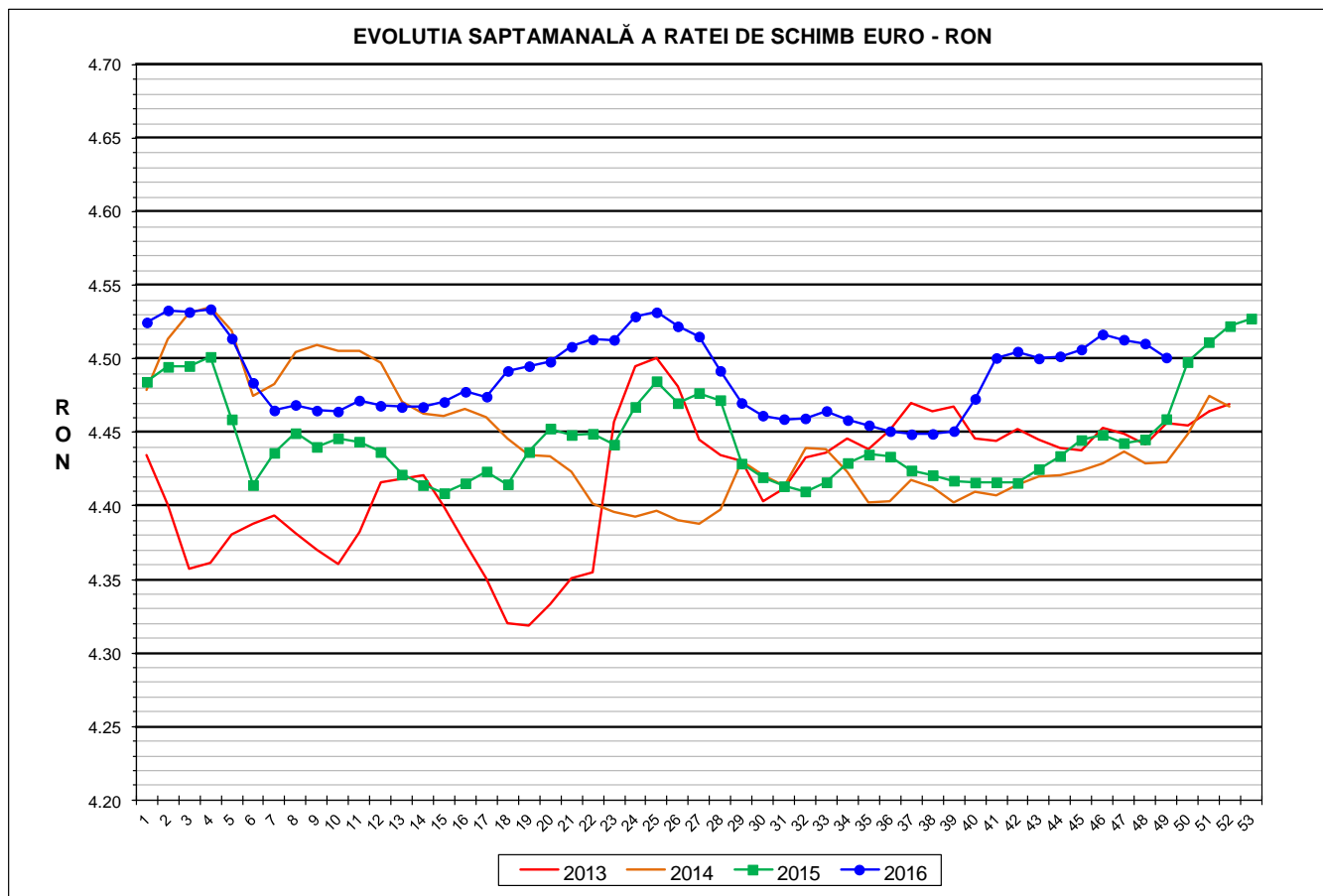




Prețul de piață al porcilor la intrarea în abator

Săptămâna 49 (5 – 11 decembrie 2016)



RATA DE SCHIMB EURO - RON			
SĂPT 49 / 2016	VARIAȚIE		
	1 SĂPT	4 SĂPT	1 AN
1€ = 4.5010 RON	-0.21%	-0.12%	0.94%



**SITUAȚIA CARCASELOR DE PORCINE CLASIFICATE
ÎN FUNCȚIE DE PROVENIENȚA PORCILOR SACRIFICAȚI
ÎN SĂPTĂMÂNA 5 - 11 DECEMBRIE 2016**

		NUMĂR CARCASE	% DIN TOTAL
PROVENIENȚĂ PORCI SACRIFICAȚI	TRANZACȚII COMERCIALE ÎNTRE ABATOARE ȘI FURNIZORI	107,242	85.32
	FERME PROPRII ALE ABATOARELOR	10,676	8.49
	PRESTĂRI SERVICII	7,770	6.18
TOTAL CARCASE CLASIFICATE CU GREUTATEA CALDĂ 50 - 120 KG		125,688	100.00
DIN CARE DIN COMERȚ INTRACOMUNITAR		635	0.51

Situația porcilor proveniți din tranzacții comerciale
între abatoare și furnizori care fac obiectul raportării prețurilor
în săptămâna 5 - 11 decembrie 2016

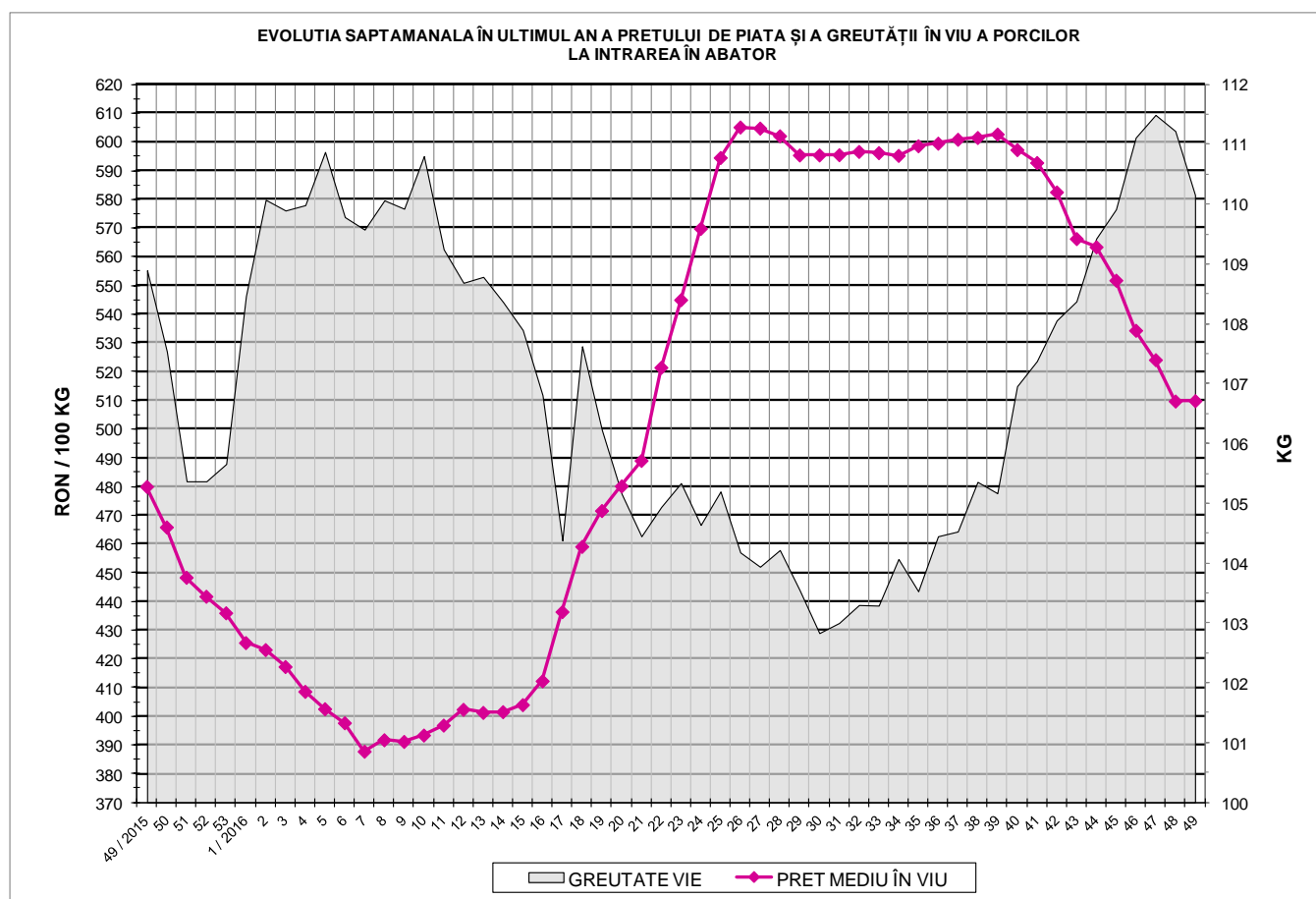
Tip preț la intrarea în abator		Carcase cu greutatea caldă 60 - 120 kg			
		SEUROP		d.c. S+E	
		nr	% din total carcase clasificate	nr	% din total carcase clasificate
De bază pentru 56% carne macră	în carcasă	36,290	28.9%	32,016	25.5%
	în viu	7,556	6.0%	6,406	5.1%
Forfetar în viu		62,424	49.7%	57,597	45.8%
Total		106,270	84.6%	96,019	76.4%

Carcase incluse în raportul național de prețuri pentru DG AGRI



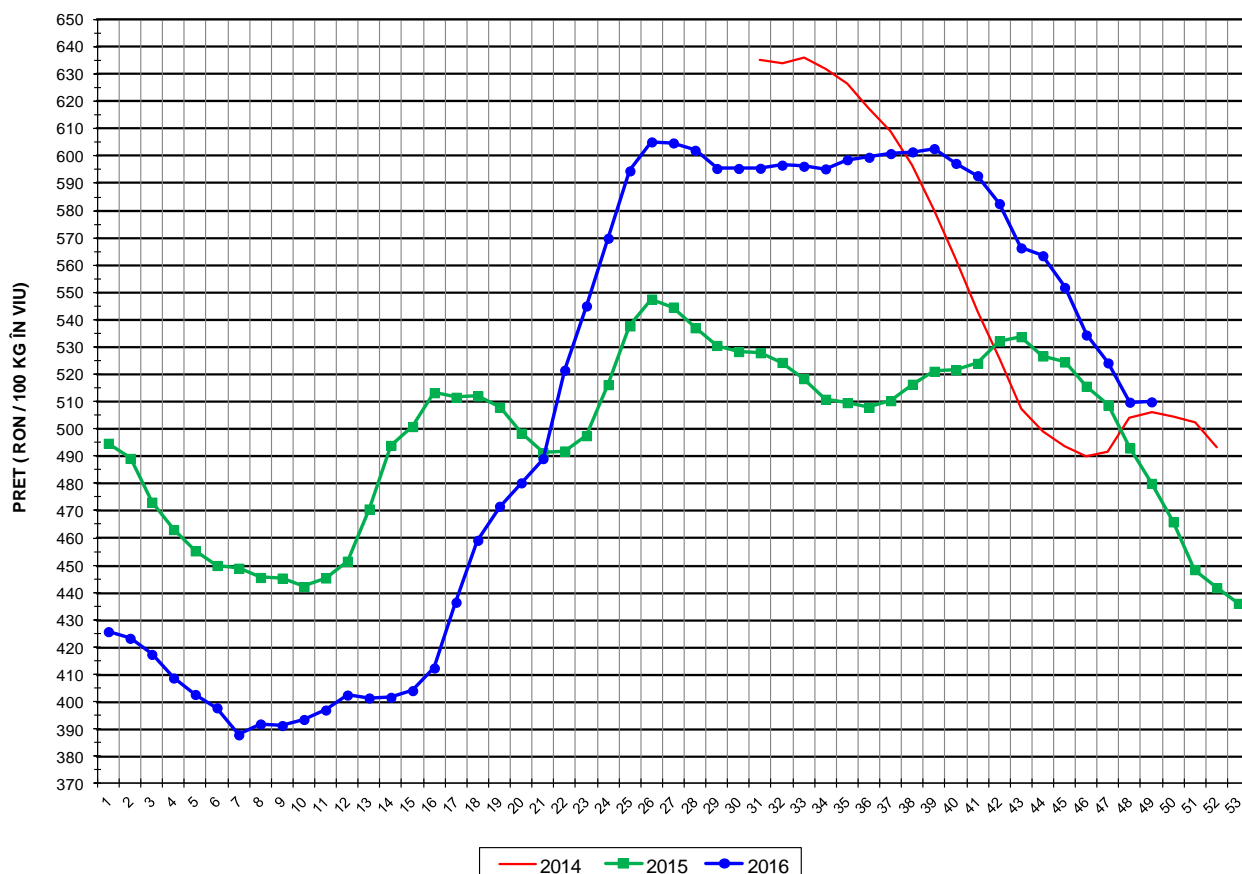
Prețul de piață al porcilor în săptămâna 5 - 11 decembrie 2016

Clasa	% carne macră	Număr porci	% din total porci	Procent mediu carne macră	Greutate medie (kg)		Preț mediu (RON / 100 kg)	
					vie	carcasă caldă - 2%	viu	carcasă caldă - 2%
S	≥ 60	53,597	50.43	62.2	107.3	83.1	517.71	668.47
E	55 - 59.9	42,422	39.92	57.9	112.2	86.9	506.62	653.68
U	50 - 54.9	9,002	8.47	53.2	117.1	91.3	490.39	628.80
R	45 - 49.9	1,086	1.02	48.2	117.8	92.3	446.99	570.82
O	40 - 44.9	146	0.14	43.2	115.1	89.9	456.62	585.01
P	< 40	17	0.02	37.6	112.2	86.4	464.16	602.33
TOTAL		106,270	100.00	59.6	110.2	85.4	509.88	657.66





EVOLUTIA SAPTAMANALA A PRETULUI DE PIATA ÎN VIU AL PORCILOR ÎN ROMANIA



PREȚ ÎN VIU			
SĂPT 49 / 2016	VARIAȚIE		
	1 SĂPT	4 SĂPT	1 AN
509.88 RON	0.03%	-7.60%	6.23%

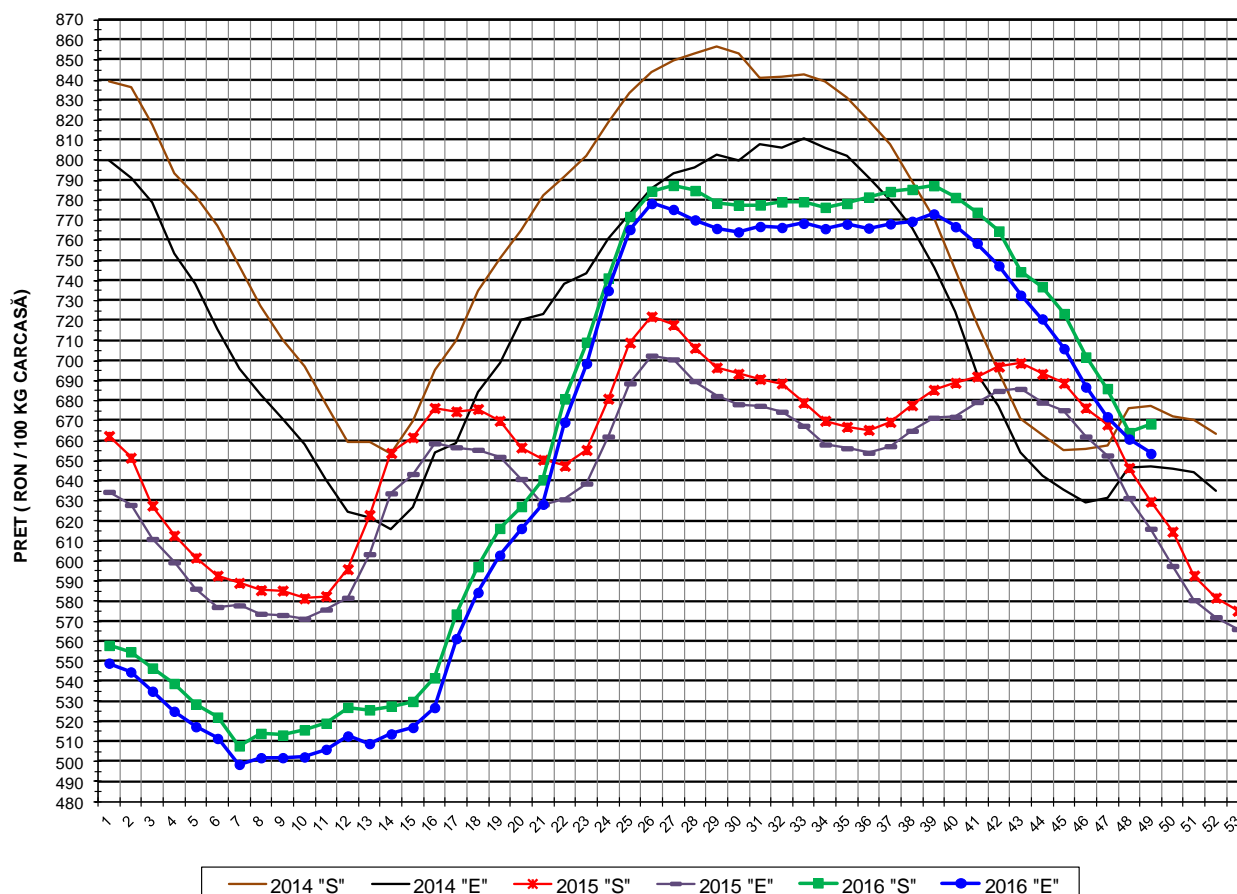


PREȚUL PE PROCENT CARNE MACRĂ AL PORCILOR
ÎN SĂPTĂMÂNA 5 - 11 DECEMBRIE 2016

% CARNE MACRĂ		NUMĂR PORCI	% CUMULATIV DIN TOTAL PORCI	GREUTATE (KG)		PREȚ MEDIU (RON/ 100 KG)	
NIVEL GRILA PREȚURI	MEDIE			VIE	CARCASA CALDĂ - 2%	VIU	CARCASA CALDĂ - 2%
≥64	65.0	8,134	7.65	105.49	81.98	521.61	671.21
63	63.4	7,455	14.67	105.91	82.17	520.69	671.07
62	62.4	10,979	25.00	106.95	82.83	518.06	668.92
61	61.5	13,280	37.50	107.72	83.31	516.83	668.25
60	60.5	13,749	50.43	108.85	84.17	514.48	665.35
59	59.5	12,571	62.26	110.51	85.54	511.54	660.91
58	58.5	10,290	71.95	111.76	86.52	508.74	657.17
57	57.5	8,346	79.80	112.40	87.09	504.30	650.83
56	56.5	6,513	85.93	113.54	88.17	500.99	645.15
55	55.5	4,702	90.35	114.98	89.43	501.20	644.35
54	54.4	3,414	93.57	116.43	90.78	500.21	641.56
53	53.4	2,275	95.71	117.42	91.55	495.31	635.25
52	52.5	1,564	97.18	117.50	91.80	490.42	627.74
51	51.5	1,039	98.16	117.13	91.18	476.74	612.42
≤50	48.6	1,959	100.00	117.65	91.98	448.14	573.19
MEDIE	59.6	106,270	100.00	110.16	85.41	509.88	657.66

Culorile de fond ale rândurilor din tabelul de mai sus au legătură cu grila de prețuri.

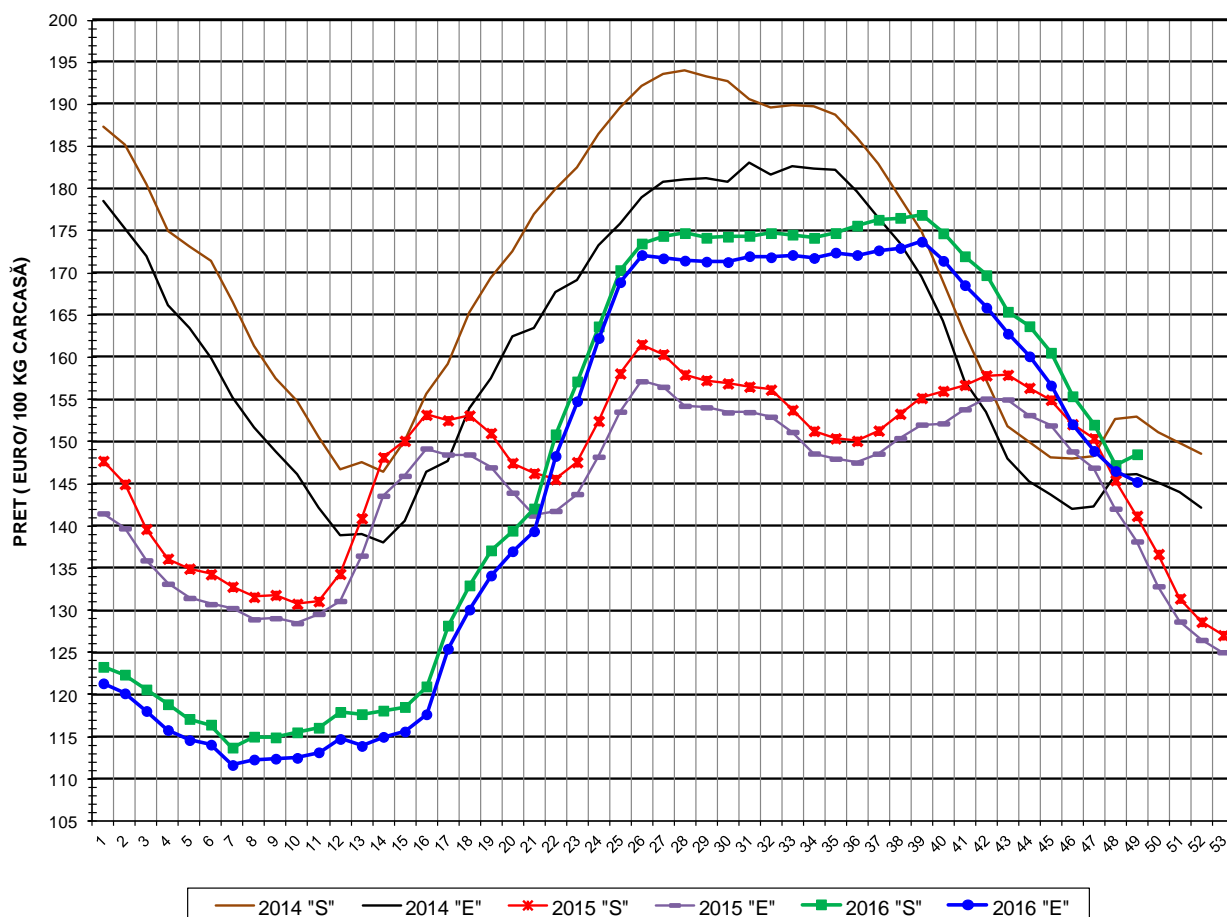
EVOLUTIA SAPTAMANALA A PRETULUI DE PIATA AL CARCASELOR - CLASELE "S" & "E" ÎN ROMANIA



PREȚ NAȚIONAL CARCASE CALITATEA STANDARD - CLASELE "S"&"E"				
CLASA	PREȚ SĂPT 49 / 2016	VARIAȚIE		
		1 SĂPT	4 SĂPT	1 AN
S	668.47 RON	0.66%	-7.61%	6.16%
E	653.68 RON	-1.09%	-7.41%	6.09%



EVOLUTIA SAPTAMANALA A PRETULUI DE PIATA AL CARCASELOR CALITATEA-CLASELE "S"&"E" ÎN ROMANIA



— 2014 "S" — 2014 "E" * 2015 "S" — 2015 "E" ■ 2016 "S" ● 2016 "E"

PREȚ NAȚIONAL CARCASE CALITATEA STANDARD - CLASELE "S"&"E"				
CLASA	PREȚ SAPT 49 / 2016	VARIAȚIE		
		1 SĂPT	4 SĂPT	1 AN
S	148.52 €	0.87%	-7.50%	5.17%
E	145.23 €	-0.88%	-7.30%	5.11%



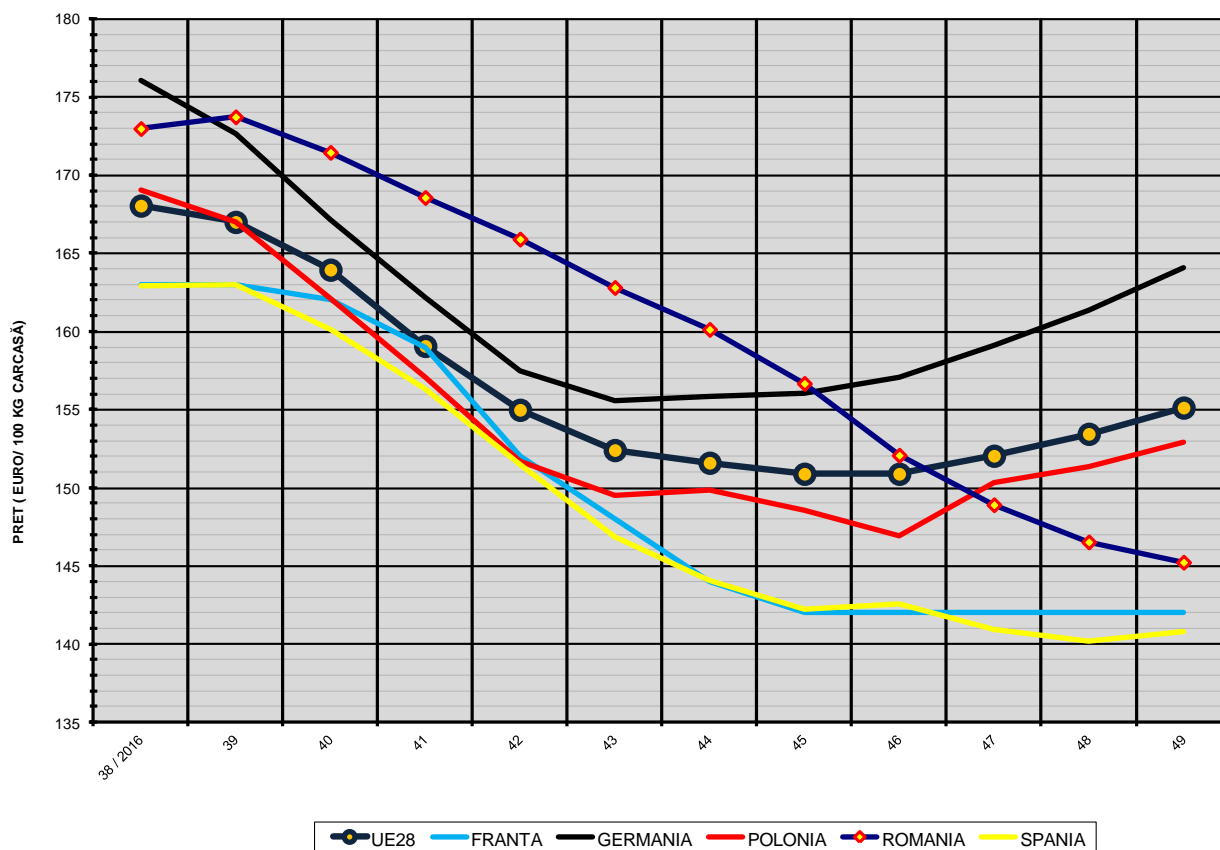
% PREȚ DE PIAȚĂ ÎN ROMÂNIA ȘI ÎN UE28 vs PRAGUL DE REFERINȚĂ UE28

SAPTAMANA	PREȚ (EUR)					% PREȚ vs PRAGUL DE REFERINȚĂ UE28 (*)				
	ROMÂNIA			UE28		ROMÂNIA			UE28	
	"S"	"E"	"S" + "E"	"S"	"E"	"S"	"E"	"S" + "E"	"S"	"E"
23 / 2016	157.15	154.81	156.22	151.05	148.58	104.12%	102.56%	103.50%	100.07%	98.44%
24	163.68	162.30	163.13	153.70	150.75	108.44%	107.52%	108.08%	101.83%	99.88%
25	170.36	168.92	169.82	157.92	155.18	112.86%	111.92%	112.51%	104.62%	102.81%
26	173.51	172.15	173.00	160.87	157.84	114.96%	114.05%	114.62%	106.58%	104.57%
27	174.41	171.75	173.44	163.42	160.69	115.55%	113.79%	114.91%	108.27%	106.46%
28	174.75	171.48	173.51	164.88	161.56	115.77%	113.61%	114.96%	109.23%	107.04%
29	174.19	171.36	173.05	165.86	162.54	115.40%	113.53%	114.65%	109.89%	107.68%
30	174.32	171.31	173.04	165.46	162.81	115.49%	113.50%	114.64%	109.62%	107.86%
31	174.42	172.01	173.45	165.20	163.53	115.56%	113.96%	114.92%	109.45%	108.34%
32	174.74	171.88	173.56	165.28	163.67	115.77%	113.87%	114.99%	109.50%	108.44%
33	174.56	172.15	173.56	165.36	163.61	115.65%	114.06%	114.99%	109.55%	108.40%
34	174.18	171.80	173.28	165.43	163.10	115.40%	113.82%	114.80%	109.60%	108.06%
35	174.75	172.44	173.89	165.60	163.29	115.78%	114.24%	115.20%	109.71%	108.18%
36	175.63	172.15	174.38	165.91	163.80	116.36%	114.05%	115.53%	109.92%	108.52%
37	176.33	172.71	174.92	167.05	165.46	116.82%	114.42%	115.89%	110.67%	109.62%
38	176.56	172.98	175.05	169.08	168.05	116.97%	114.60%	115.98%	112.02%	111.34%
39	176.91	173.73	175.61	168.72	167.01	117.20%	115.10%	116.35%	111.78%	110.65%
40	174.72	171.46	173.24	164.86	163.95	115.75%	113.59%	114.77%	109.22%	108.62%
41	172.00	168.57	170.53	161.05	159.07	113.95%	111.68%	112.98%	106.70%	105.39%
42	169.75	165.91	168.05	156.70	154.98	112.47%	109.92%	111.33%	103.82%	102.68%
43	165.42	162.81	164.12	153.58	152.41	109.59%	107.87%	108.74%	101.75%	100.97%
44	163.70	160.13	162.13	152.09	151.59	108.46%	106.09%	107.42%	100.76%	100.43%
45	160.56	156.67	158.88	151.33	150.89	106.37%	103.80%	105.26%	100.26%	99.97%
46	155.40	152.08	153.83	151.11	150.89	102.95%	100.75%	101.92%	100.11%	99.97%
47	152.03	148.91	150.57	151.89	152.04	100.72%	98.65%	99.75%	100.63%	100.73%
48	147.24	146.53	146.89	152.74	153.45	97.55%	97.08%	97.32%	101.19%	101.66%
49	148.52	145.23	147.03	153.88	155.12	98.39%	96.22%	97.41%	101.95%	102.77%

(*) 150.939 EUR conform Art. 7 [1] al Reg. [UE] nr. 1308/2013



EVOLUTIA SĂPTĂMĂNALĂ A PREȚULUI CLASA "E" ÎN UE28 ȘI ÎN CÂTEVA STATE MEMBRE



COMPARAȚII DE PREȚURI											
SĂPT 49 / 2016 =	UE28	FR	DE	PL	RO	ES	RO vs UE28	RO vs FR	RO vs DE	RO vs PL	RO vs ES
	155.12 €	142.00 €	164.07 €	152.89 €	145.23 €	140.76 €	-9.89 € (-6.4%)	3.23 € (2.3%)	-18.84 € (-11.5%)	-7.66 € (-5.0%)	4.47 € (3.2%)

PREȚUL CARCASELOR DIN CLASA "E" ÎN STATELE MEMBRE VERSUS PREȚUL UE
ÎN SĂPTĂMÂNA 5 - 11 DECEMBRIE 2016

