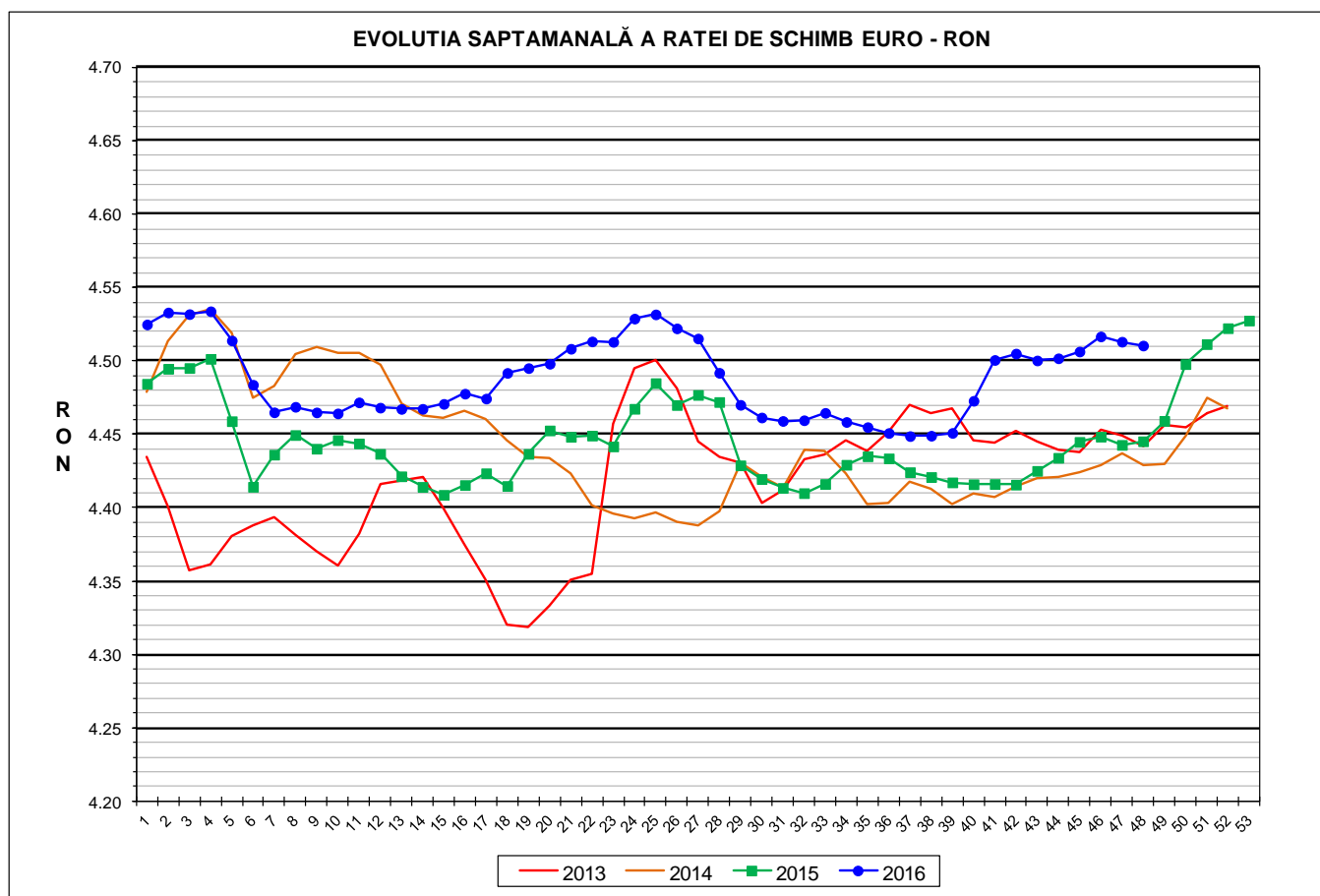




Prețul de piață al porcilor la intrarea în abator Săptămâna 48 (28 noiembrie – 4 decembrie 2016)



RATA DE SCHIMB EURO - RON			
SĂPT 48 / 2016	VARIAȚIE		
	1 SĂPT	4 SĂPT	1 AN
1€ = 4.5105 RON	-0.06%	0.19%	1.47%



**SITUAȚIA CARCASELOR DE PORCINE CLASIFICATE
ÎN FUNCȚIE DE PROVENIENȚA PORCILOR SACRIFICAȚI
IN SĂPTĂMÂNA 28 NOIEMBRIE - 4 DECEMBRIE 2016**

		NUMĂR CARCASE	% DIN TOTAL
PROVENIENȚĂ PORCI SACRIFICAȚI	TRANZACȚII COMERCIALE ÎNTRE ABATOARE ȘI FURNIZORI	85,095	84.43
	FERME PROPRII ALE ABATOARELOR	8,876	8.81
	PRESTĂRI SERVICII	6,818	6.76
TOTAL CARCASE CLASIFICATE CU GREUTATEA CALDĂ 50 - 120 KG		100,789	100.00
DIN CARE DIN COMERȚ INTRACOMUNITAR		722	0.72

Situația porcilor proveniți din tranzacții comerciale
între abatoare și furnizori care fac obiectul raportării prețurilor
în săptămâna 28 noiembrie - 4 decembrie 2016

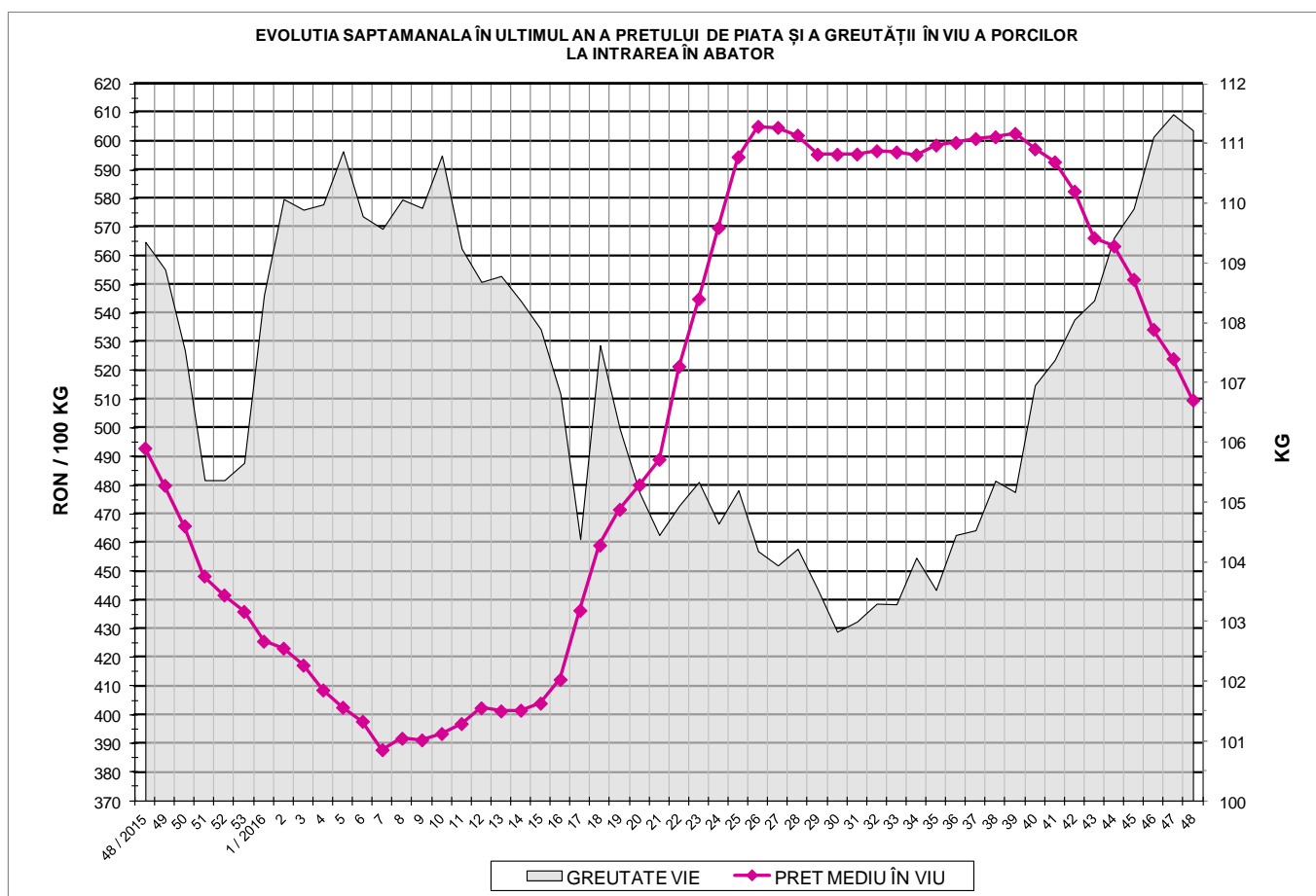
Tip preț la intrarea în abator		Carcase cu greutatea caldă 60 - 120 kg			
		SEUROP		<i>d.c. S+E</i>	
		nr	% din total carcase clasificate	<i>nr</i>	<i>% din total carcase clasificate</i>
De bază pentru 56% carne macră	în carcasă	27,365	27.2%	21,242	21.1%
	în viu	2,857	2.8%	2,308	2.3%
Forfetar în viu		54,263	53.8%	49,990	49.6%
Total		84,485	83.8%	73,540	73.0%

Carcase incluse în raportul național de prețuri pentru DG AGRI

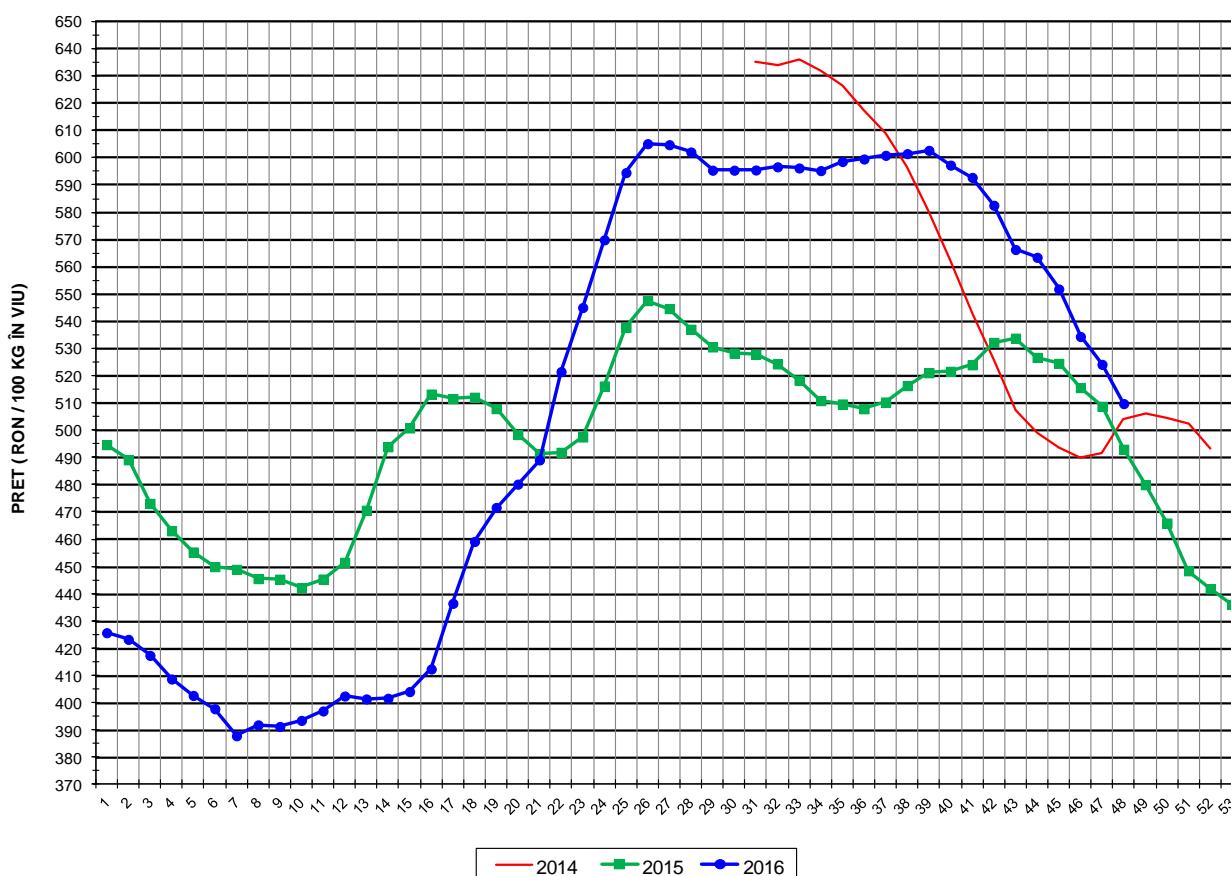


Prețul de piață al porcilor în săptămâna 28 noiembrie - 4 decembrie 2016

Clasa	% carne macră	Număr porci	% din total porci	Procent mediu carne macră	Greutate medie (kg)		Preț mediu (RON / 100 kg)	
					vie	carcasă caldă - 2%	viu	carcasă caldă - 2%
S	≥ 60	38,582	45.67	62.2	106.7	82.3	512.45	664.12
E	55 - 59.9	34,958	41.38	57.8	113.6	88.1	512.68	660.91
U	50 - 54.9	9,571	11.33	53.2	119.5	93.8	499.06	636.15
R	45 - 49.9	1,256	1.49	48.3	121.3	95.5	446.88	567.62
O	40 - 44.9	111	0.13	43.1	119.6	94.1	445.38	565.81
P	< 40	7	0.01	38.1	119.0	93.7	440.70	559.73
TOTAL		84,485	100.00	59.1	111.2	86.2	509.75	657.58



EVOLUTIA SAPTAMANALA A PRETULUI DE PIATA ÎN VIU AL PORCILOR ÎN ROMANIA



PREȚ ÎN VIU			
SĂPT 48 / 2016	VARIAȚIE		
	1 SĂPT	4 SĂPT	1 AN
509.75 RON	-2.75%	-9.53%	3.40%



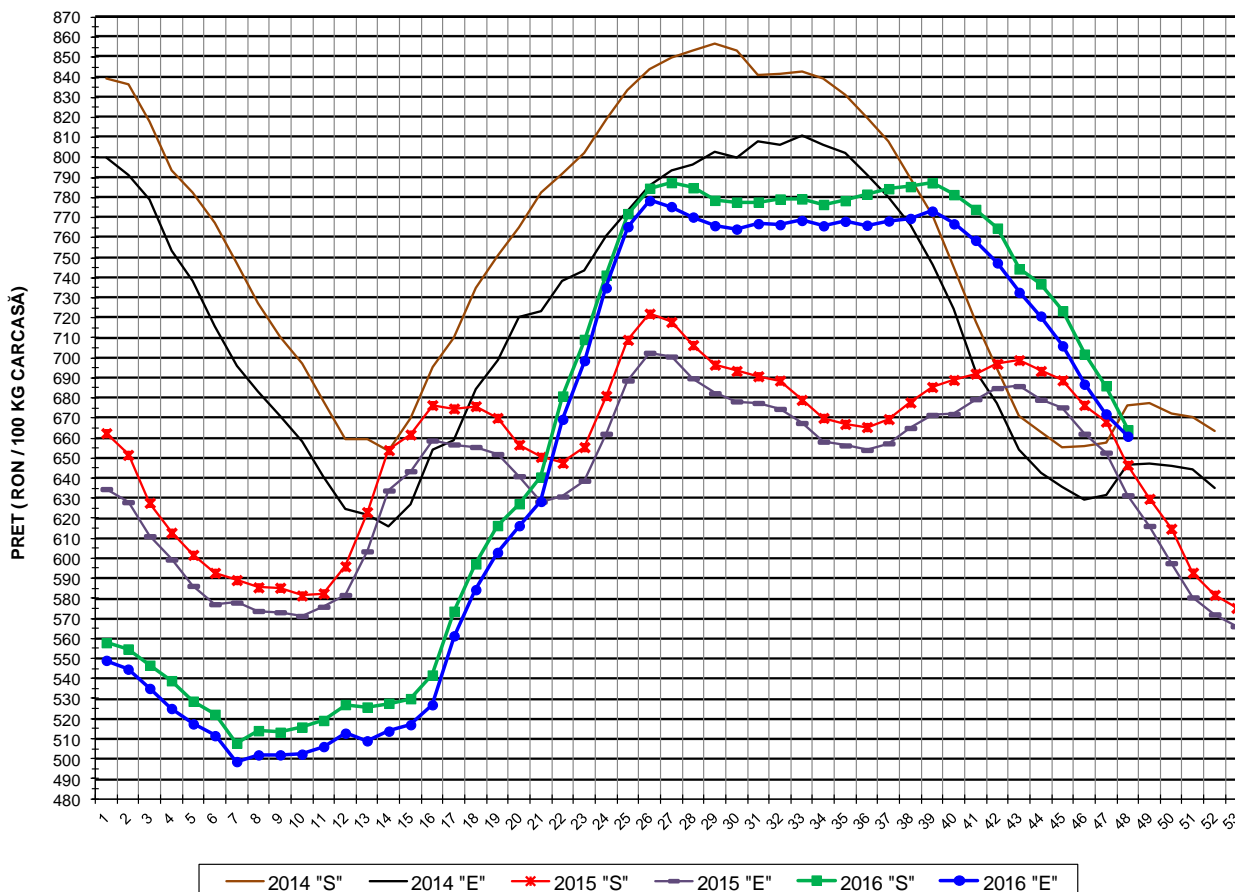
PREȚUL PE PROCENT CARNE MACRĂ AL PORCILOR
ÎN SĂPTĂMÂNA 28 NOIEMBRIE - 4 DECEMBRIE 2016

% CARNE MACRĂ		NUMĂR PORCI	% CUMULATIV DIN TOTAL PORCI	GREUTATE (KG)		PREȚ MEDIU (RON/ 100 KG)	
NIVEL GRILA PREȚURI	MEDIE			VIE	CARCASA CALDĂ - 2%	VIU	CARCASA CALDĂ - 2%
≥64	65.0	5,724	6.78	103.11	79.79	512.06	661.78
63	63.4	5,410	13.18	104.51	80.75	510.95	661.33
62	62.4	7,865	22.49	106.32	82.02	511.79	663.41
61	61.5	9,494	33.73	107.72	82.99	512.26	664.92
60	60.5	10,089	45.67	109.13	84.16	514.11	666.62
59	59.5	9,268	56.64	111.34	85.97	514.34	666.08
58	58.5	8,337	66.51	112.67	87.24	514.50	664.48
57	57.5	6,965	74.75	114.37	88.77	512.98	660.89
56	56.5	5,737	81.54	115.15	89.65	509.61	654.57
55	55.4	4,651	87.05	116.75	91.15	509.64	652.79
54	54.4	3,418	91.09	118.54	92.81	510.42	651.93
53	53.4	2,563	94.12	119.45	93.68	504.52	643.30
52	52.4	1,724	96.17	120.51	94.65	500.25	636.94
51	51.5	1,087	97.45	120.16	94.50	484.50	616.06
≤50	48.8	2,153	100.00	121.06	95.31	447.90	568.95
MEDIE	59.1	84,485	100.00	111.23	86.23	509.75	657.58

Culorile de fond ale rândurilor din tabelul de mai sus au legătură cu grila de prețuri.

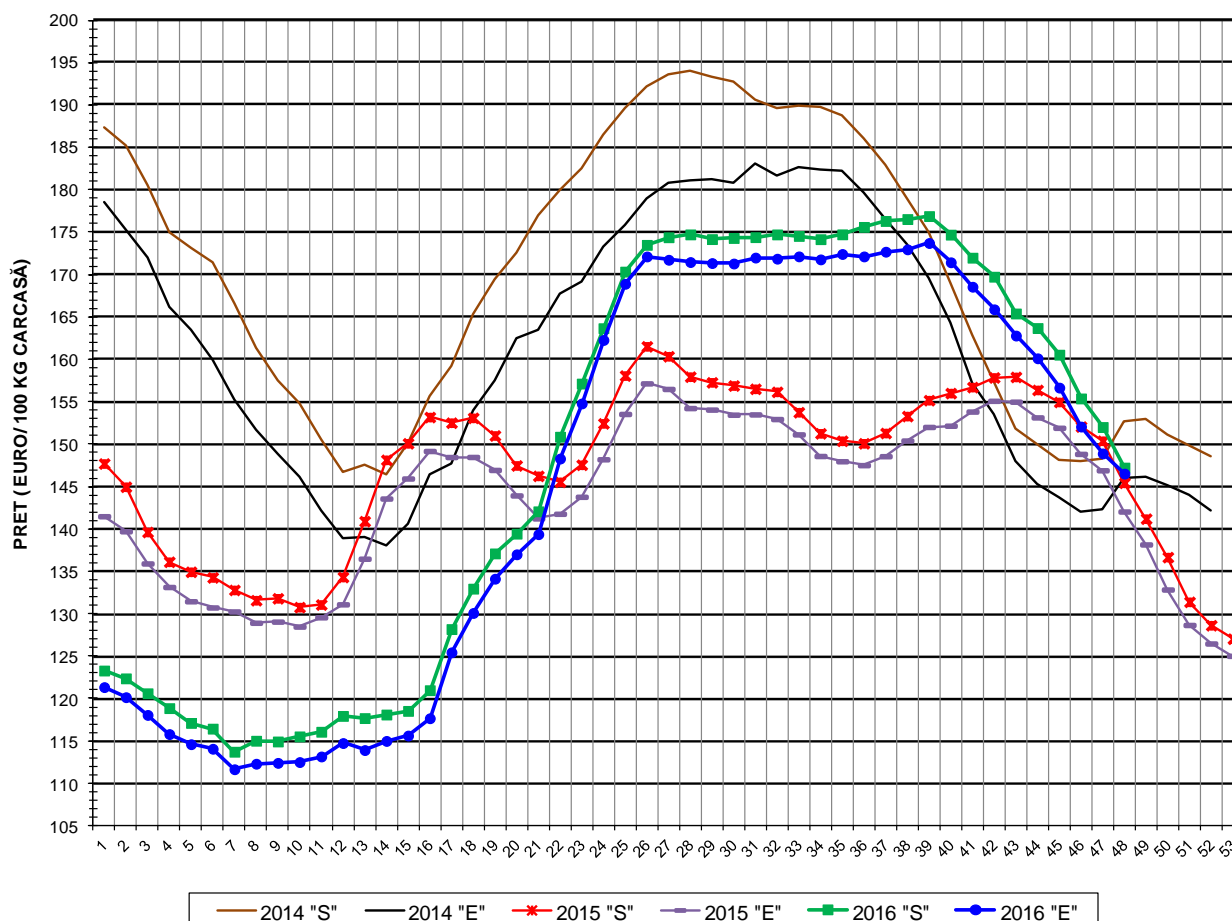


EVOLUTIA SAPTAMANALA A PRETULUI DE PIATA AL CARCASELOR - CLASELE "S" & "E" ÎN ROMANIA



PREȚ NAȚIONAL CARCASE CALITATEA STANDARD - CLASELE "S"&"E"				
CLASA	PREȚ SĂPT 48 / 2016	VARIAȚIE		
		1 SĂPT	4 SĂPT	1 AN
S	664.12 RON	-3.21%	-9.88%	2.72%
E	660.91 RON	-1.66%	-8.32%	4.66%

EVOLUTIA SAPTAMANALA A PRETELUI DE PIATA AL CARCASELOR CALITATEA - CLASELE "S"&"E" ÎN ROMANIA



— 2014 "S" — 2014 "E" * 2015 "S" — 2015 "E" ■ 2016 "S" ● 2016 "E"

**PREȚ NAȚIONAL CARCASE
CALITATEA STANDARD - CLASELE "S"&"E"**

CLASA	PREȚ SAPT 48 / 2016	VARIAȚIE		
		1 SĂPT	4 SĂPT	1 AN
S	147.24 €	-3.15%	-10.06%	1.23%
E	146.53 €	-1.60%	-8.49%	3.15%



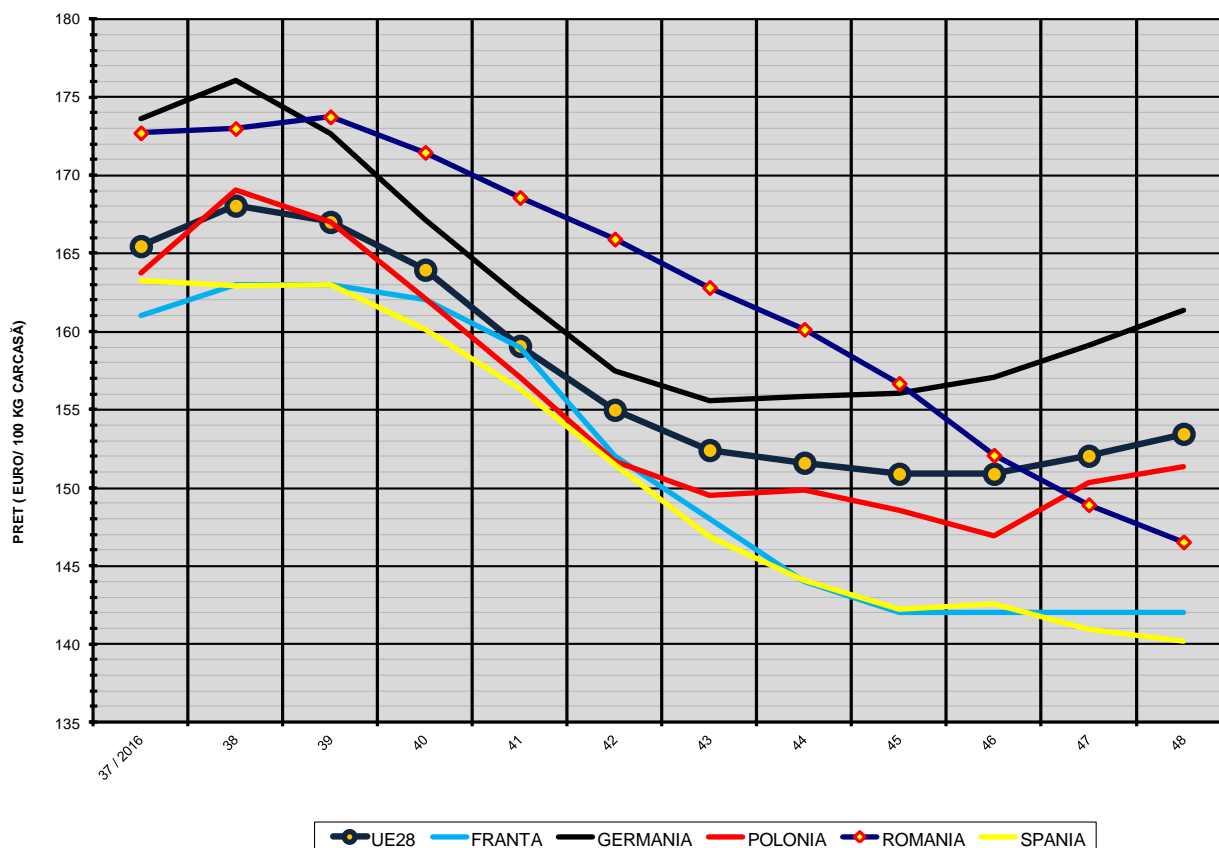
% PREȚ DE PIAȚĂ ÎN ROMÂNIA ȘI ÎN UE28 vs PRAGUL DE REFERINȚĂ UE28

SAPTAMANA	PREȚ (EUR)					% PREȚ vs PRAGUL DE REFERINȚĂ UE28 (*)				
	ROMÂNIA			UE28		ROMÂNIA			UE28	
	"S"	"E"	"S" + "E"	"S"	"E"	"S"	"E"	"S" + "E"	"S"	"E"
22 / 2016	150.88	148.31	149.86	147.92	145.82	99.96%	98.26%	99.29%	98.00%	96.61%
23	157.15	154.81	156.22	151.05	148.58	104.12%	102.56%	103.50%	100.07%	98.44%
24	163.68	162.30	163.13	153.70	150.75	108.44%	107.52%	108.08%	101.83%	99.88%
25	170.36	168.92	169.82	157.92	155.18	112.86%	111.92%	112.51%	104.62%	102.81%
26	173.51	172.15	173.00	160.87	157.84	114.96%	114.05%	114.62%	106.58%	104.57%
27	174.41	171.75	173.44	163.42	160.69	115.55%	113.79%	114.91%	108.27%	106.46%
28	174.75	171.48	173.51	164.88	161.56	115.77%	113.61%	114.96%	109.23%	107.04%
29	174.19	171.36	173.05	165.86	162.54	115.40%	113.53%	114.65%	109.89%	107.68%
30	174.32	171.31	173.04	165.46	162.81	115.49%	113.50%	114.64%	109.62%	107.86%
31	174.42	172.01	173.45	165.20	163.53	115.56%	113.96%	114.92%	109.45%	108.34%
32	174.74	171.88	173.56	165.28	163.67	115.77%	113.87%	114.99%	109.50%	108.44%
33	174.56	172.15	173.56	165.36	163.61	115.65%	114.06%	114.99%	109.55%	108.40%
34	174.18	171.80	173.28	165.43	163.10	115.40%	113.82%	114.80%	109.60%	108.06%
35	174.75	172.44	173.89	165.60	163.29	115.78%	114.24%	115.20%	109.71%	108.18%
36	175.63	172.15	174.38	165.91	163.80	116.36%	114.05%	115.53%	109.92%	108.52%
37	176.33	172.71	174.92	167.05	165.46	116.82%	114.42%	115.89%	110.67%	109.62%
38	176.56	172.98	175.05	169.08	168.05	116.97%	114.60%	115.98%	112.02%	111.34%
39	176.91	173.73	175.61	168.72	167.01	117.20%	115.10%	116.35%	111.78%	110.65%
40	174.72	171.46	173.24	164.86	163.95	115.75%	113.59%	114.77%	109.22%	108.62%
41	172.00	168.57	170.53	161.05	159.07	113.95%	111.68%	112.98%	106.70%	105.39%
42	169.75	165.91	168.05	156.70	154.98	112.47%	109.92%	111.33%	103.82%	102.68%
43	165.42	162.81	164.12	153.58	152.41	109.59%	107.87%	108.74%	101.75%	100.97%
44	163.70	160.13	162.13	152.09	151.59	108.46%	106.09%	107.42%	100.76%	100.43%
45	160.56	156.67	158.88	151.33	150.89	106.37%	103.80%	105.26%	100.26%	99.97%
46	155.40	152.08	153.83	151.11	150.89	102.95%	100.75%	101.92%	100.11%	99.97%
47	152.03	148.91	150.57	151.89	152.04	100.72%	98.65%	99.75%	100.63%	100.73%
48	147.24	146.53	146.89	152.74	153.45	97.55%	97.08%	97.32%	101.19%	101.66%

(*) 150.939 EUR conform Art. 7 [1] al Reg. [UE] nr. 1308/2013



EVOLUTIA SĂPTĂMÂNALĂ A PREȚULUI CLASA "E" ÎN UE28 ȘI ÎN CÂTEVA STATE MEMBRE



COMPARAȚII DE PREȚURI											
SĂPT 48 / 2016 =	UE28	FR	DE	PL	RO	ES	RO vs UE28	RO vs FR	RO vs DE	RO vs PL	RO vs ES
	153.45 €	142.00 €	161.37 €	151.38 €	146.53 €	140.21 €	-6.92 € (-4.5%)	4.53 € (3.2%)	-14.84 € (-9.2%)	-4.85 € (-3.2%)	6.32 € (4.5%)



PREȚUL CARCASELOR DIN CLASA "E" ÎN STATELE MEMBRE VERSUS PREȚUL UE
ÎN SĂPTĂMÂNA 28 NOIEMBRIE - 4 DECEMBRIE 2016

