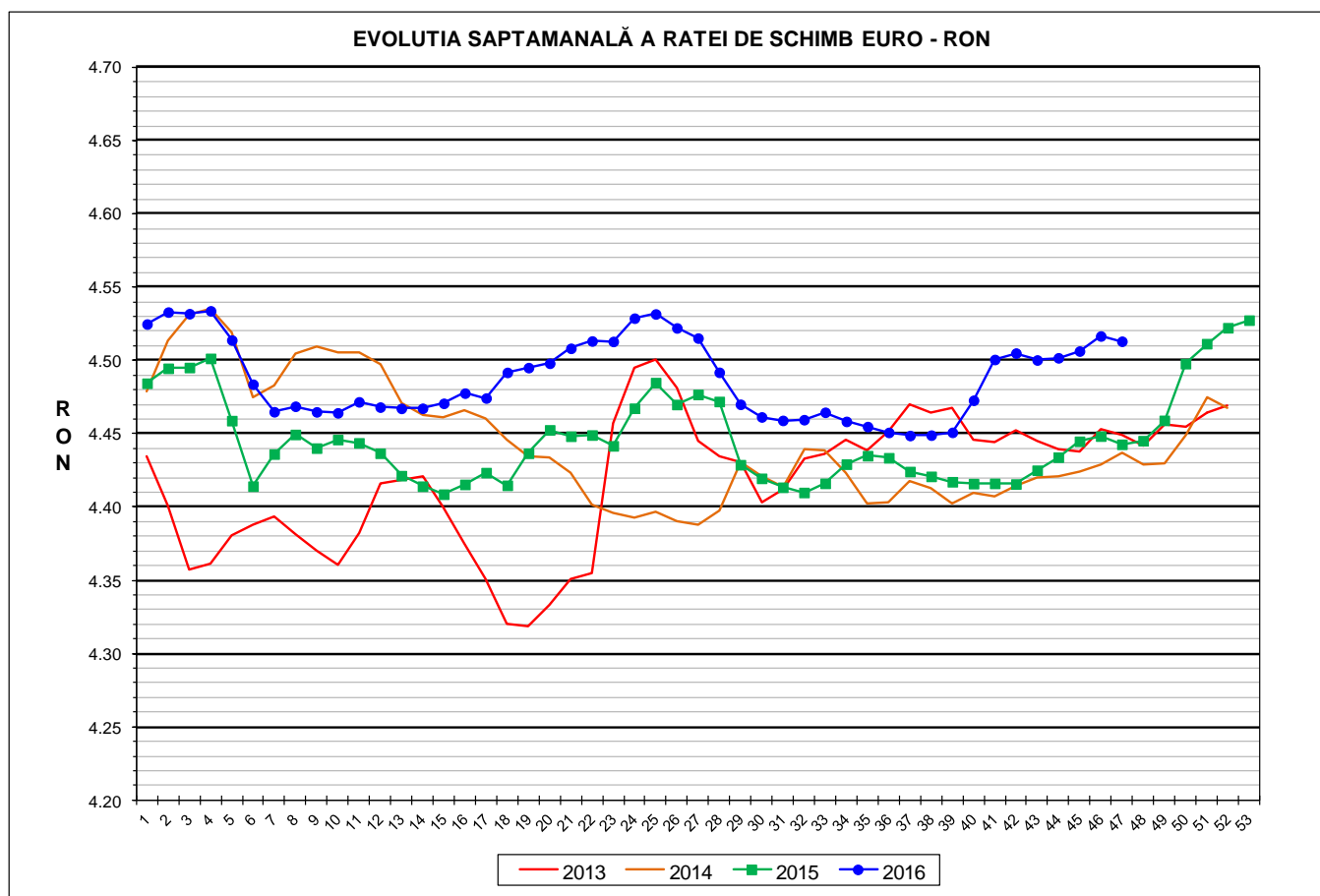




Prețul de piață al porcilor la intrarea în abator

Săptămâna 47 (21 – 27 noiembrie 2016)



RATA DE SCHIMB EURO - RON			
SĂPT 47 / 2016	VARIAȚIE		
	1 SĂPT	4 SĂPT	1 AN
1€ = 4.5131 RON	-0.08%	0.28%	1.58%



SITUAȚIA CARCASELOR DE PORCINE CLASIFICATE
ÎN FUNCȚIE DE PROVENIENȚA PORCILOR SACRIFICAȚI
IN SĂPTĂMÂNA 21 - 27 NOIEMBRIE 2016

		NUMĂR CARCASE	% DIN TOTAL
PROVENIENȚĂ PORCI SACRIFICAȚI	TRANZACȚII COMERCIALE ÎNTRE ABATOARE ȘI FURNIZORI	71,335	83.82
	FERME PROPRII ALE ABATOARELOR	8,506	10.00
	PRESTĂRI SERVICII	5,259	6.18
TOTAL CARCASE CLASIFICATE CU GREUTATEA CALDĂ 50 - 120 KG		85,100	100.00
DIN CARE DIN COMERȚ INTRACOMUNITAR		878	1.03

Situația porcilor proveniți din tranzacții comerciale
între abatoare și furnizori care fac obiectul raportării prețurilor
în săptămâna 21 - 27 noiembrie 2016

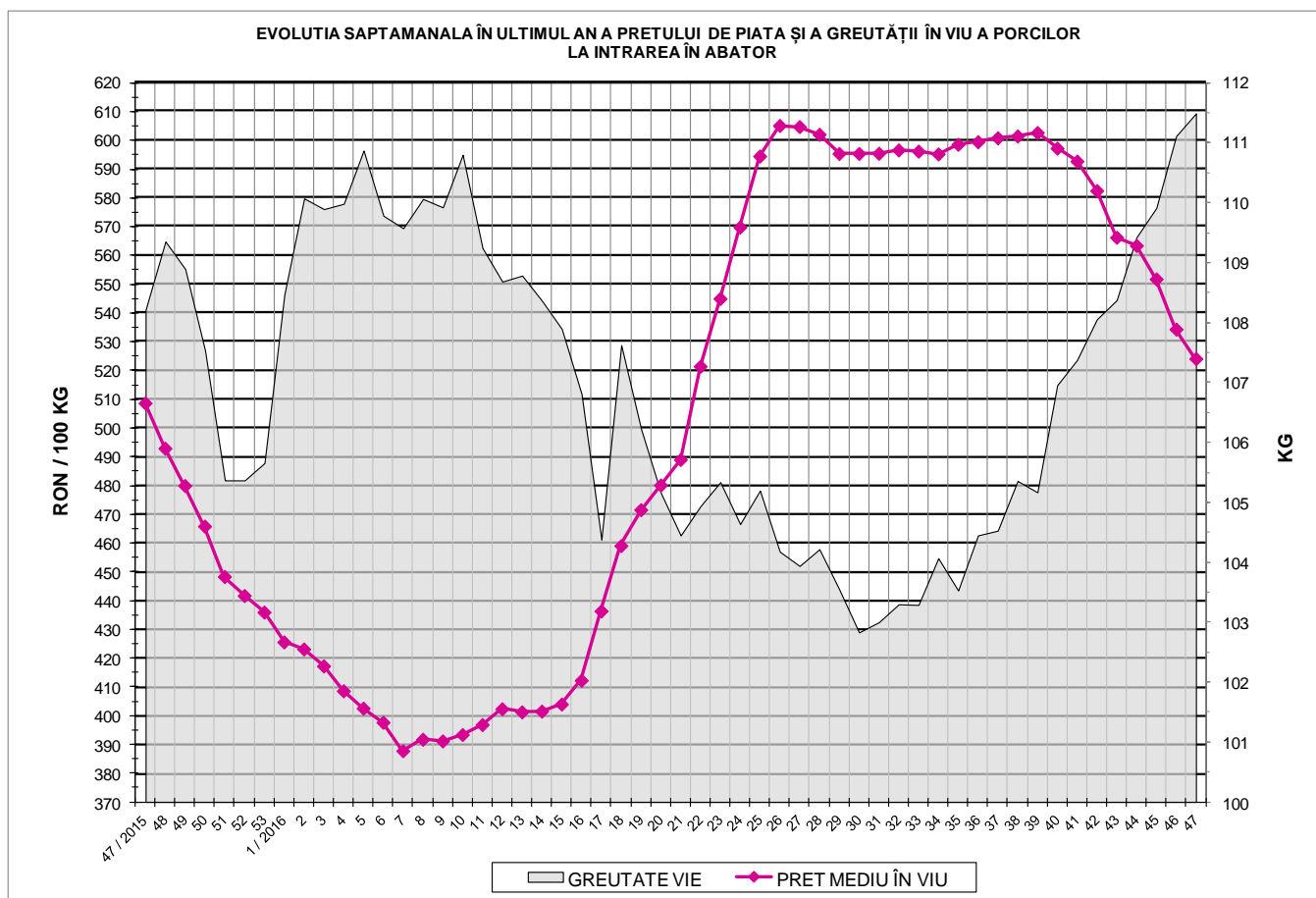
Tip preț la intrarea în abator		Carcase cu greutatea caldă 60 - 120 kg			
		SEUROP		d.c. S+E	
		nr	% din total carcase clasificate	nr	% din total carcase clasificate
De bază pentru 56% carne macră	în carcasă	23,335	27.4%	21,062	24.7%
	în viu	1,844	2.2%	1,584	1.9%
Forfetar în viu		45,303	53.2%	41,879	49.2%
Total		70,482	82.8%	64,525	75.8%

Carcase incluse în raportul național de prețuri pentru DG AGRI



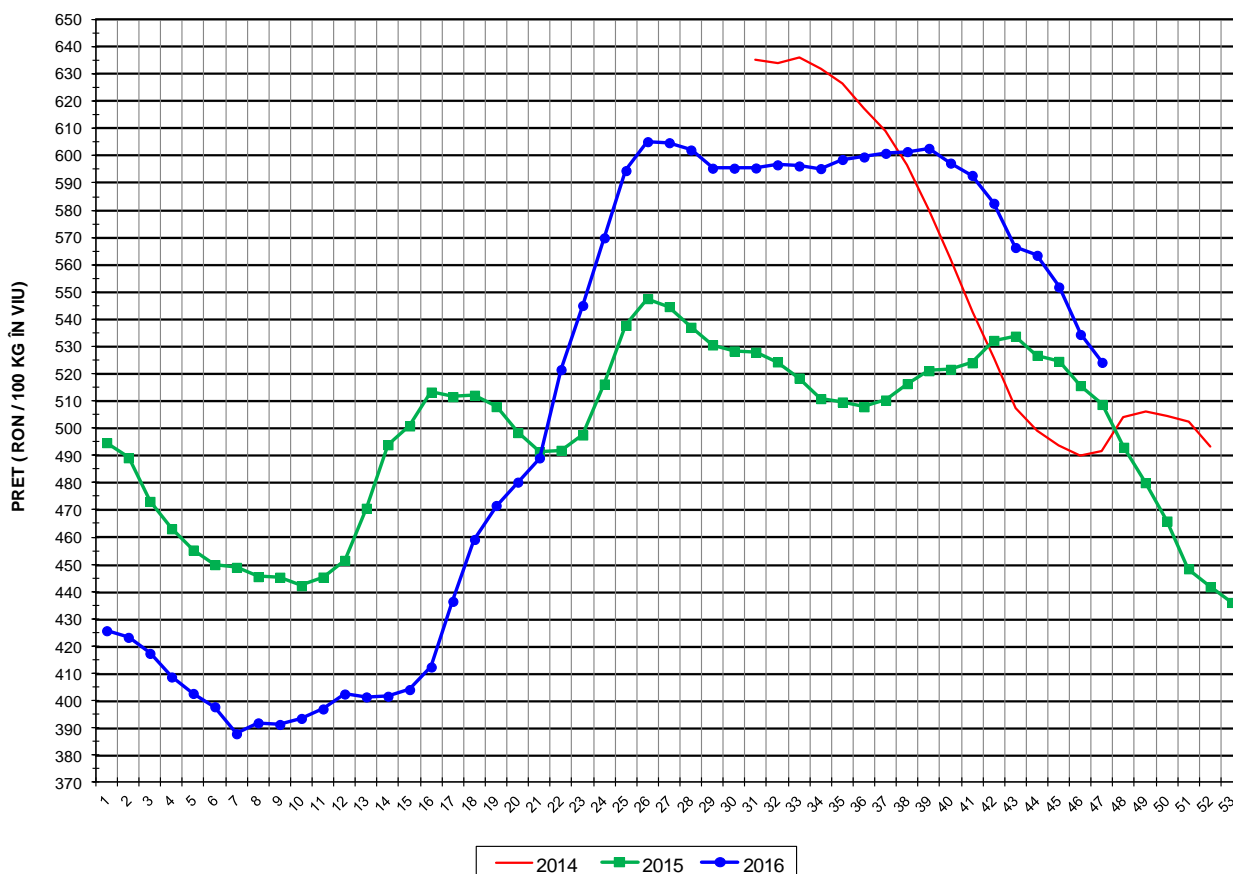
Prețul de piață al porcilor în săptămâna 21 - 27 noiembrie 2016

Clasa	% carne macră	Număr porci	% din total porci	Procent mediu carne macră	Greutate medie (kg)		Preț mediu (RON / 100 kg)	
					vie	carcasă caldă - 2%	viu	carcasă caldă - 2%
S	≥ 60	35,037	49.71	62.2	108.9	84.3	531.13	686.11
E	55 - 59.9	29,488	41.84	57.9	113.2	87.8	520.94	672.04
U	50 - 54.9	5,347	7.59	53.2	118.2	92.0	505.72	649.64
R	45 - 49.9	549	0.78	48.2	120.7	94.5	466.16	595.36
O	40 - 44.9	56	0.08	43.0	123.4	96.4	473.95	606.82
P	< 40	5	0.01	39.0	121.5	96.6	476.02	598.84
TOTAL		70,482	100.00	59.6	111.5	86.4	524.15	676.33





EVOLUTIA SAPTAMANALA A PRETULUI DE PIATA ÎN VIU AL PORCILOR ÎN ROMANIA



PREȚ ÎN VIU			
SĂPT 47 / 2016	VARIAȚIE		
	1 SĂPT	4 SĂPT	1 AN
524.15 RON	-1.92%	-7.45%	3.04%



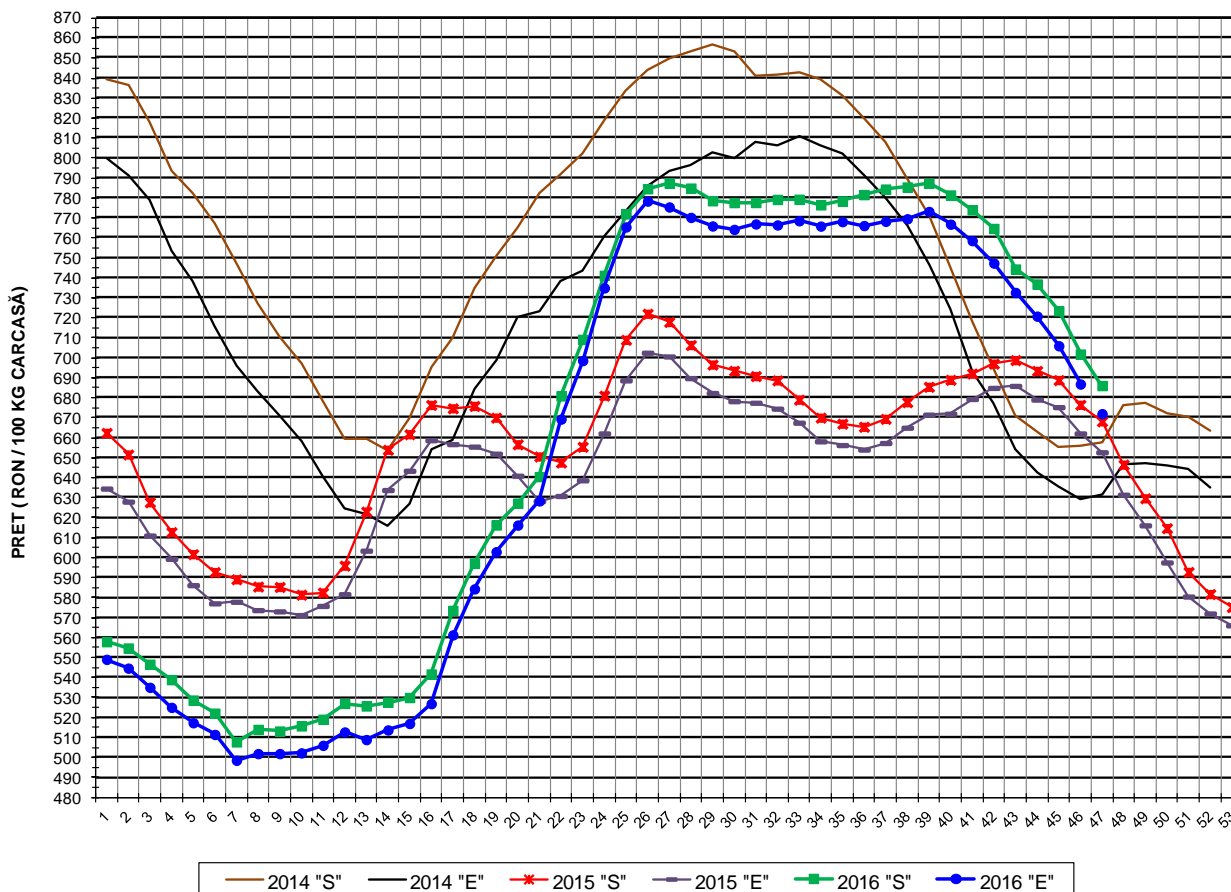
PREȚUL PE PROCENT CARNE MACRĂ AL PORCILOR
ÎN SĂPTĂMÂNA 21 - 27 NOIEMBRIE 2016

% CARNE MACRĂ		NUMĂR PORCI	% CUMULATIV DIN TOTAL PORCI	GREUTATE (KG)		PREȚ MEDIU (RON/ 100 KG)	
NIVEL GRILA PREȚURI	MEDIE			VIE	CARCASA CALDĂ - 2%	VIU	CARCASA CALDĂ - 2%
≥64	65.0	4,958	7.03	106.91	83.03	532.56	685.75
63	63.4	4,928	14.03	107.66	83.52	530.14	683.35
62	62.4	7,140	24.16	108.32	83.82	531.37	686.66
61	61.5	8,634	36.41	109.61	84.71	531.74	688.02
60	60.5	9,377	49.71	110.33	85.32	530.15	685.54
59	59.5	8,458	61.71	111.86	86.60	526.99	680.71
58	58.5	7,342	72.13	112.70	87.34	523.33	675.29
57	57.5	5,876	80.46	113.41	87.94	519.03	669.35
56	56.5	4,479	86.82	114.53	88.85	515.05	663.87
55	55.5	3,333	91.55	115.70	89.87	512.11	659.34
54	54.5	2,037	94.44	117.46	91.46	513.58	659.62
53	53.5	1,425	96.46	118.17	92.00	508.76	653.49
52	52.5	903	97.74	118.50	92.36	505.71	648.83
51	51.5	577	98.56	118.00	91.68	496.27	638.72
≤50	48.8	1,015	100.00	121.06	94.52	468.24	599.72
MEDIE	59.6	70,482	100.00	111.50	86.42	524.15	676.33

Culorile de fond ale rândurilor din tabelul de mai sus au legătură cu grila de prețuri.



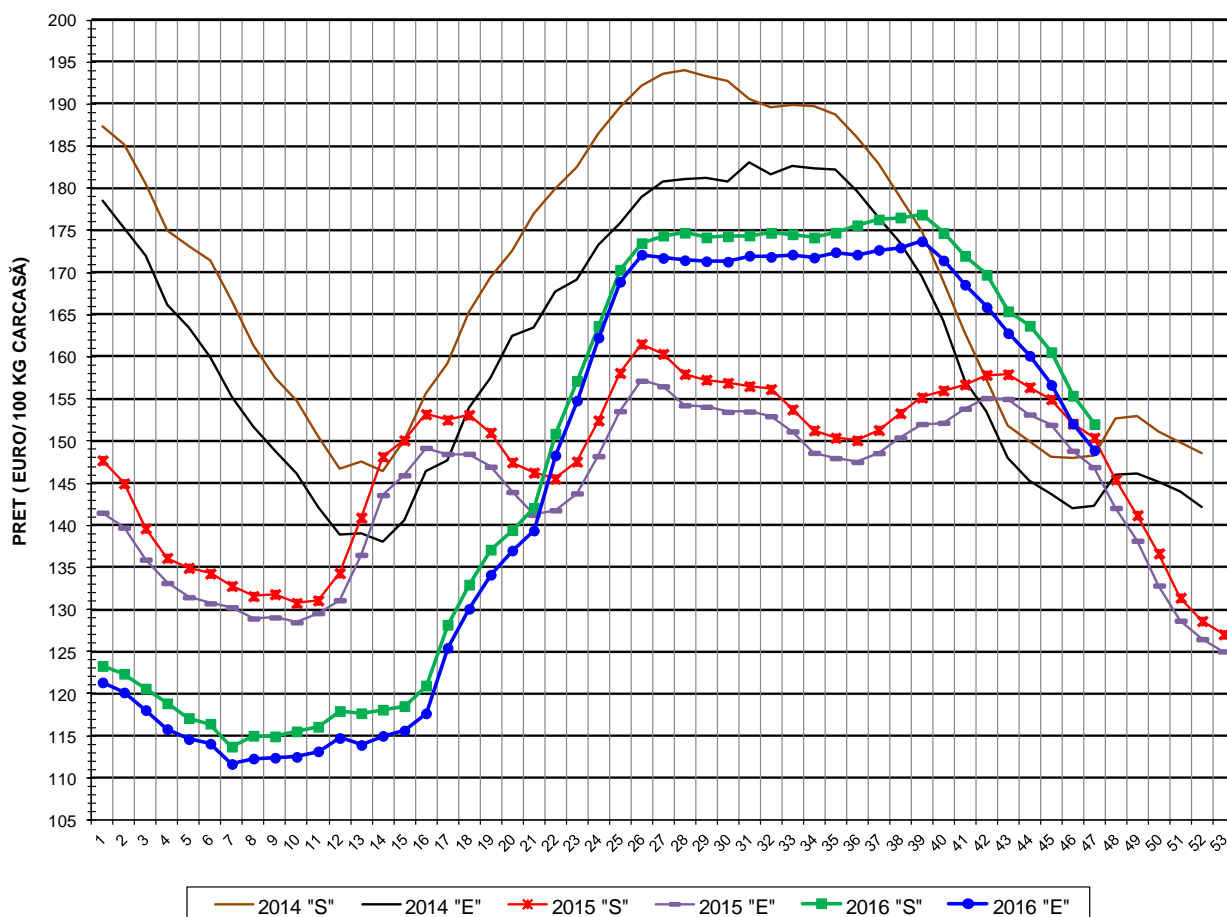
EVOLUTIA SAPTAMANALA A PRETULUI DE PIATA AL CARCASELOR - CLASELE "S" & "E" ÎN ROMANIA



PREȚ NAȚIONAL CARCASE CALITATEA STANDARD - CLASELE "S"&"E"				
CLASA	PREȚ SĂPT 47 / 2016	VARIAȚIE		
		1 SĂPT	4 SĂPT	1 AN
S	686.11 RON	-2.25%	-7.83%	2.68%
E	672.04 RON	-2.16%	-8.28%	2.96%



EVOLUTIA SAPTAMANALA A PRETULUI DE PIATA AL CARCASELOR CALITATEA - CLASELE "S"&"E" ÎN ROMANIA



PREȚ NAȚIONAL CARCASE				
CALITATEA STANDARD - CLASELE "S"&"E"				
CLASA	PREȚ SAPT 47 / 2016	VARIAȚIE		
		1 SĂPT	4 SĂPT	1 AN
S	152.03 €	-2.17%	-8.10%	1.08%
E	148.91 €	-2.08%	-8.54%	1.35%



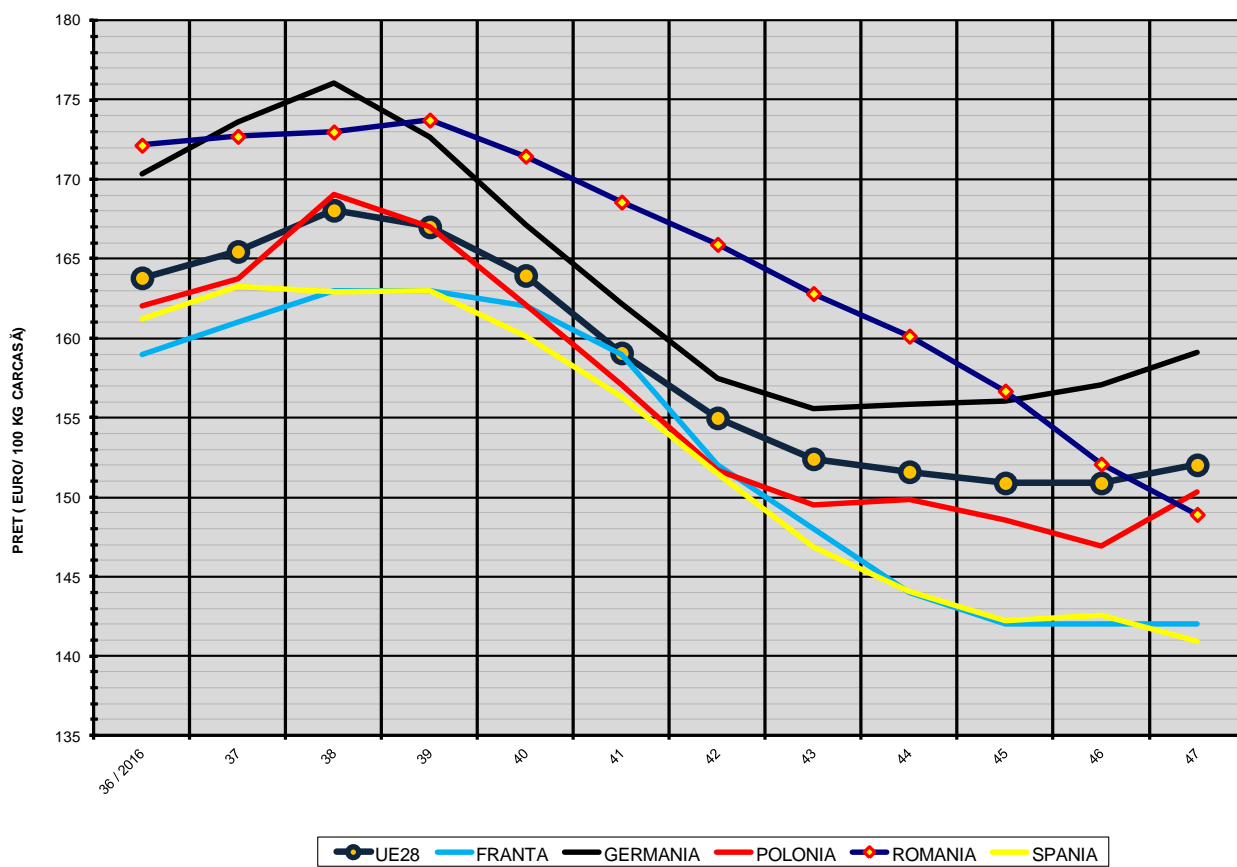
% PREȚ DE PIAȚĂ ÎN ROMÂNIA ȘI ÎN UE28 vs PRAGUL DE REFERINȚĂ UE28

SAPTAMANA	PREȚ (EUR)					% PREȚ vs PRAGUL DE REFERINȚĂ UE28 (*)				
	ROMÂNIA			UE28		ROMÂNIA			UE28	
	"S"	"E"	"S" + "E"	"S"	"E"	"S"	"E"	"S" + "E"	"S"	"E"
21 / 2016	142.08	139.38	140.98	142.60	140.80	94.13%	92.34%	93.40%	94.47%	93.28%
22	150.88	148.31	149.86	147.92	145.82	99.96%	98.26%	99.29%	98.00%	96.61%
23	157.15	154.81	156.22	151.05	148.58	104.12%	102.56%	103.50%	100.07%	98.44%
24	163.68	162.30	163.13	153.70	150.75	108.44%	107.52%	108.08%	101.83%	99.88%
25	170.36	168.92	169.82	157.92	155.18	112.86%	111.92%	112.51%	104.62%	102.81%
26	173.51	172.15	173.00	160.87	157.84	114.96%	114.05%	114.62%	106.58%	104.57%
27	174.41	171.75	173.44	163.42	160.69	115.55%	113.79%	114.91%	108.27%	106.46%
28	174.75	171.48	173.51	164.88	161.56	115.77%	113.61%	114.96%	109.23%	107.04%
29	174.19	171.36	173.05	165.86	162.54	115.40%	113.53%	114.65%	109.89%	107.68%
30	174.32	171.31	173.04	165.46	162.81	115.49%	113.50%	114.64%	109.62%	107.86%
31	174.42	172.01	173.45	165.20	163.53	115.56%	113.96%	114.92%	109.45%	108.34%
32	174.74	171.88	173.56	165.28	163.67	115.77%	113.87%	114.99%	109.50%	108.44%
33	174.56	172.15	173.56	165.36	163.61	115.65%	114.06%	114.99%	109.55%	108.40%
34	174.18	171.80	173.28	165.43	163.10	115.40%	113.82%	114.80%	109.60%	108.06%
35	174.75	172.44	173.89	165.60	163.29	115.78%	114.24%	115.20%	109.71%	108.18%
36	175.63	172.15	174.38	165.91	163.80	116.36%	114.05%	115.53%	109.92%	108.52%
37	176.33	172.71	174.92	167.05	165.46	116.82%	114.42%	115.89%	110.67%	109.62%
38	176.56	172.98	175.05	169.08	168.05	116.97%	114.60%	115.98%	112.02%	111.34%
39	176.91	173.73	175.61	168.72	167.01	117.20%	115.10%	116.35%	111.78%	110.65%
40	174.72	171.46	173.24	164.86	163.95	115.75%	113.59%	114.77%	109.22%	108.62%
41	172.00	168.57	170.53	161.05	159.07	113.95%	111.68%	112.98%	106.70%	105.39%
42	169.75	165.91	168.05	156.70	154.98	112.47%	109.92%	111.33%	103.82%	102.68%
43	165.42	162.81	164.12	153.58	152.41	109.59%	107.87%	108.74%	101.75%	100.97%
44	163.70	160.13	162.13	152.09	151.59	108.46%	106.09%	107.42%	100.76%	100.43%
45	160.56	156.67	158.88	151.33	150.89	106.37%	103.80%	105.26%	100.26%	99.97%
46	155.40	152.08	153.83	151.11	150.89	102.95%	100.75%	101.92%	100.11%	99.97%
47	152.03	148.91	150.57	151.88	152.03	100.72%	98.65%	99.75%	100.62%	100.72%

(*) 150.939 EUR conform Art. 7 [1] al Reg. [UE] nr. 1308/2013



EVOLUTIA SĂPTĂMÂNALĂ A PREȚULUI CLASA "E" ÎN UE28 ȘI ÎN CÂTEVA STATE MEMBRE



COMPARAȚII DE PREȚURI											
SĂPT 47 / 2016 =	UE28	FR	DE	PL	RO	ES	RO vs UE28	RO vs FR	RO vs DE	RO vs PL	RO vs ES
	152.03 €	142.00 €	159.11 €	150.34 €	148.91 €	140.91 €	-3.12 € (-2.1%)	6.91 € (4.9%)	-10.20 € (-6.4%)	-1.43 € (-0.9%)	8.00 € (5.7%)



PREȚUL CARCASELOR DIN CLASA "E" ÎN STATELE MEMBRE VERSUS PREȚUL UE
ÎN SĂPTĂMÂNA 21 - 27 NOIEMBRIE 2016

