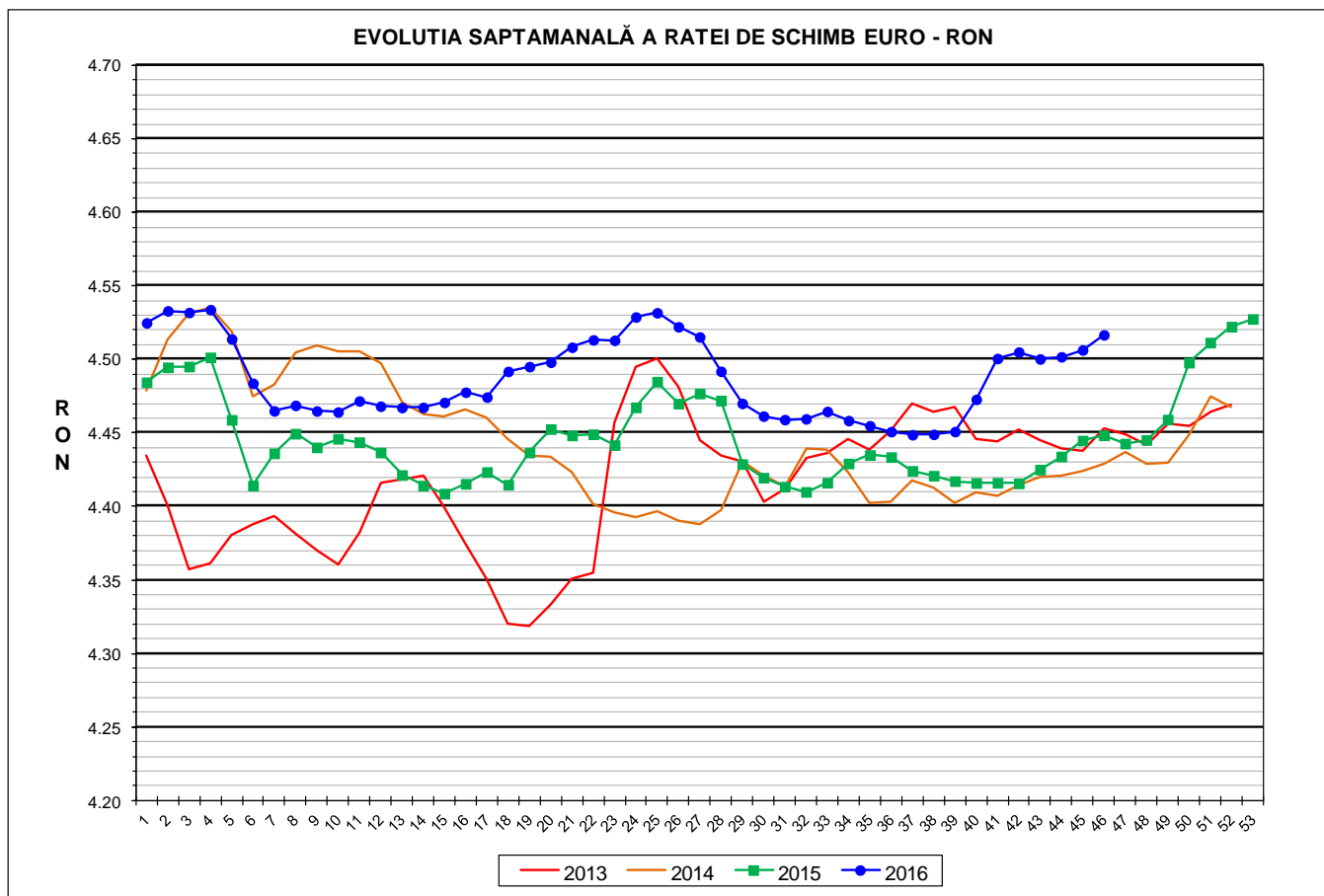




# Prețul de piață al porcilor la intrarea în abator

## Săptămâna 46 (14 – 20 noiembrie 2016)



<b>RATA DE SCHIMB EURO - RON</b>			
<b>SĂPT 46 / 2016</b>	<b>VARIAȚIE</b>		
	<b>1 SĂPT</b>	<b>4 SĂPT</b>	<b>1 AN</b>
<b>1€ = 4.5167 RON</b>	<b>0.23%</b>	<b>0.26%</b>	<b>1.54%</b>



**SITUAȚIA CARCASELOR DE PORCINE CLASIFICATE  
ÎN FUNCȚIE DE PROVENIENȚA PORCILOR SACRIFICAȚI  
ÎN SĂPTĂMÂNA 14 - 20 NOIEMBRIE 2016**

		NUMĂR CARCANE	% DIN TOTAL
PROVENIENȚĂ PORCI SACRIFICAȚI	TRANZACȚII COMERCIALE ÎNTRE ABATOARE ȘI FURNIZORI	70,357	83.75
	FERME PROPRII ALE ABATOARELOR	8,018	9.54
	PRESTĂRI SERVICII	5,630	6.70
<b>TOTAL CARCANE CLASIFICATE CU GREUTATEA CALDĂ 50 - 120 KG</b>		<b>84,005</b>	<b>100.00</b>
DIN CARE DIN COMERȚ INTRACOMUNITAR		919	1.09

Situația porcilor proveniți din tranzacții comerciale  
între abatoare și furnizori care fac obiectul raportării prețurilor  
în săptămâna 14 - 20 noiembrie 2016

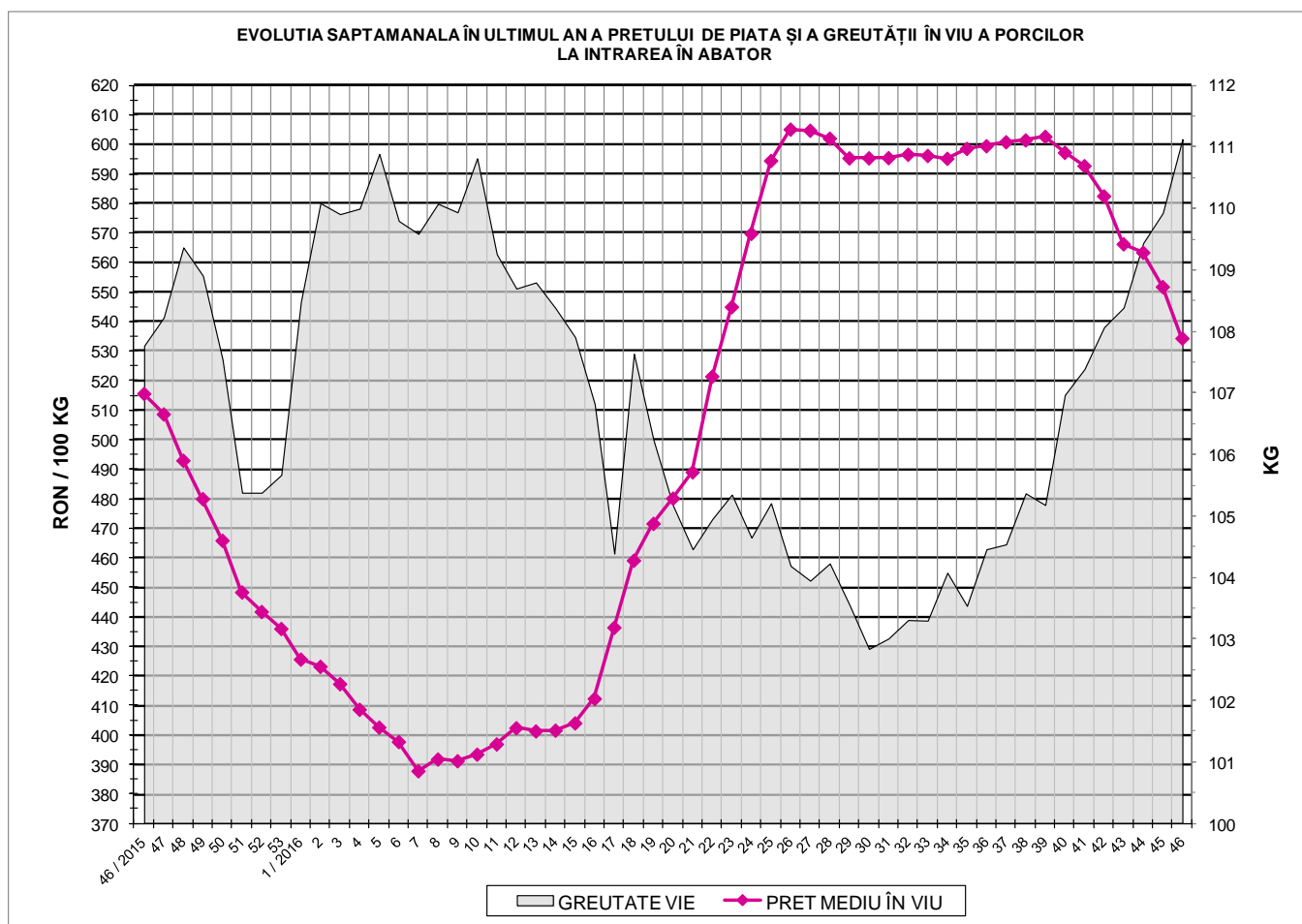
Tip preț la intrarea în abator		Carcane cu greutatea caldă 60 - 120 kg			
		SEUROP		d.c. S+E	
		nr	% din total carcane clasificate	nr	% din total carcane clasificate
De bază pentru 56% carne macră	în carcasă	24,556	29.2%	21,261	25.3%
	în viu	2,612	3.1%	2,194	2.6%
Forfetar în viu		42,708	50.8%	39,230	46.7%
Total		69,876	83.2%	62,685	74.6%

**Carcane incluse în raportul național de prețuri pentru DG AGRI**



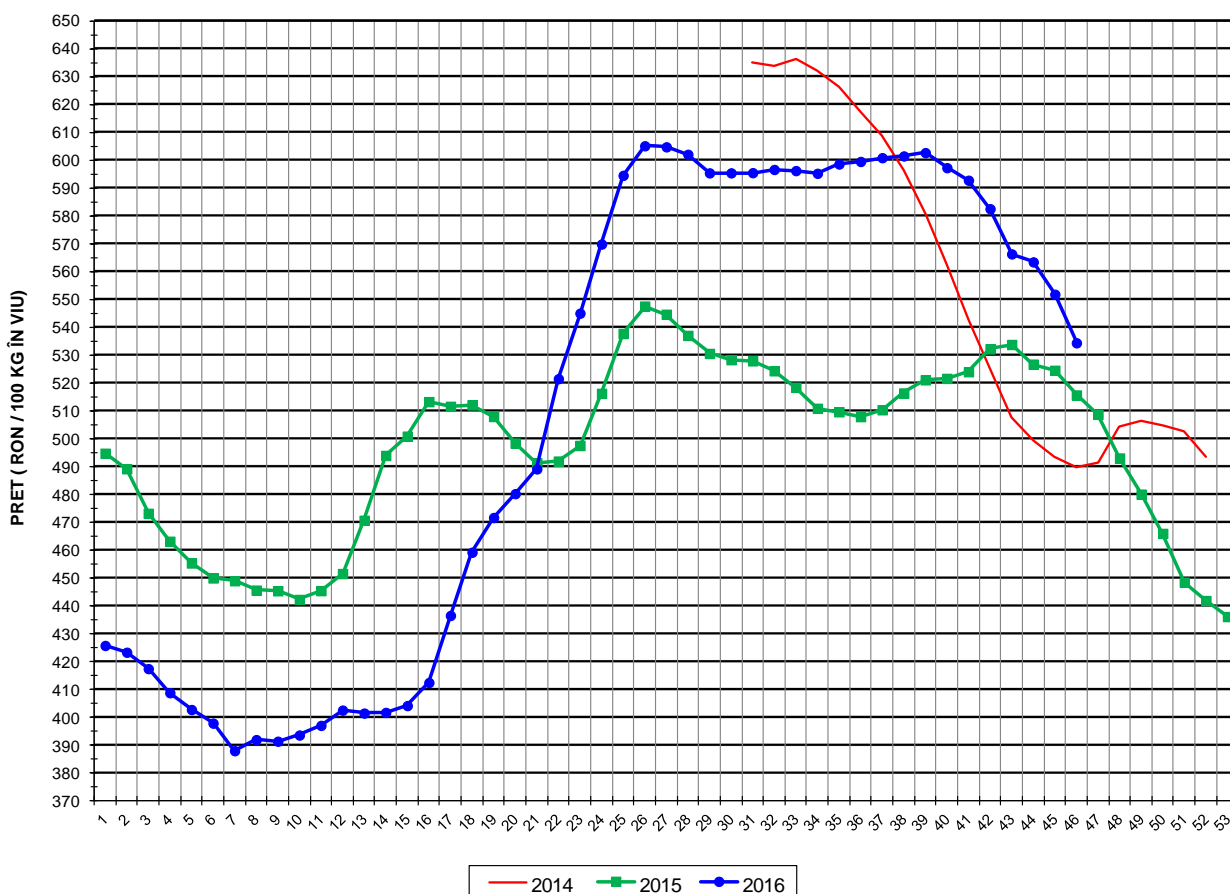
## Prețul de piață al porcilor în săptămâna 14 - 20 noiembrie 2016

Clasa	% carne macră	Număr porci	% din total porci	Procent mediu carne macră	Greutate medie (kg)		Preț mediu (RON / 100 kg)	
					vie	carcasă caldă - 2%	viu	carcasă caldă - 2%
<b>S</b>	<b>≥ 60</b>	<b>33,796</b>	<b>48.37</b>	<b>62.2</b>	<b>108.6</b>	<b>84.0</b>	<b>542.83</b>	<b>701.87</b>
<b>E</b>	<b>55 - 59.9</b>	<b>28,889</b>	<b>41.34</b>	<b>57.9</b>	<b>112.6</b>	<b>87.2</b>	<b>531.88</b>	<b>686.88</b>
U	50 - 54.9	6,322	9.05	53.2	116.9	91.1	513.42	658.56
R	45 - 49.9	795	1.14	48.4	118.3	92.7	463.41	591.31
O	40 - 44.9	71	0.10	43.6	118.3	92.0	458.90	590.23
P	< 40	3	0.00	38.0	102.7	80.7	482.47	613.62
<b>TOTAL</b>		<b>69,876</b>	<b>100.00</b>	<b>59.4</b>	<b>111.1</b>	<b>86.1</b>	<b>534.39</b>	<b>689.96</b>





EVOLUTIA SAPTAMANALA A PRETULUI DE PIATA ÎN VIU AL PORCILOR ÎN ROMANIA



PREȚ ÎN VIU			
SĂPT 46 / 2016	VARIAȚIE		
	1 SĂPT	4 SĂPT	1 AN
534.39 RON	-3.16%	-8.27%	3.64%

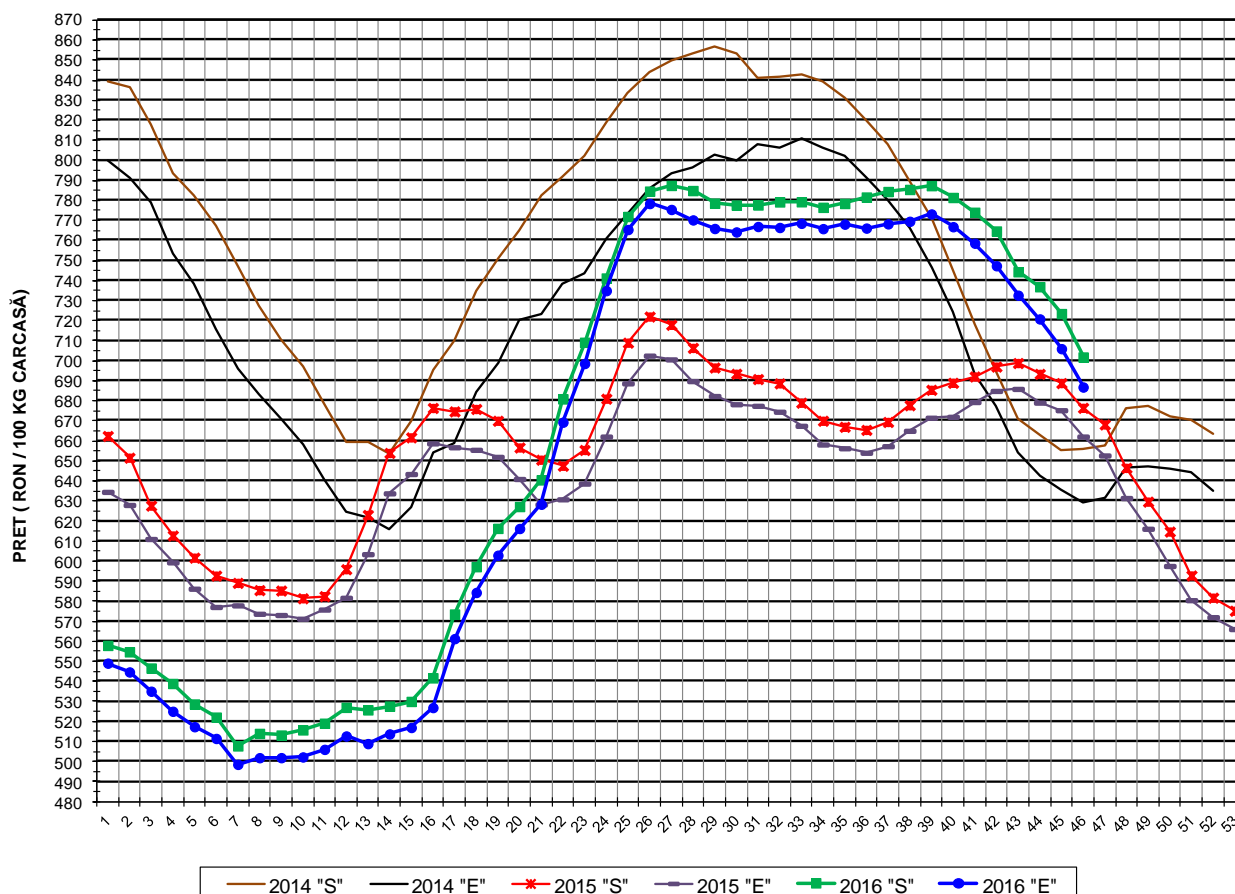


PREȚUL PE PROCENT CARNE MACRĂ AL PORCILOR  
ÎN SĂPTĂMÂNA 14 - 20 NOIEMBRIE 2016

% CARNE MACRĂ		NUMĂR PORCI	% CUMULATIV DIN TOTAL PORCI	GREUTATE (KG)		PREȚ MEDIU (RON/ 100 KG)	
NIVEL GRILA PREȚURI	MEDIE			VIE	CARCASA CALDĂ - 2%	VIU	CARCASA CALDĂ - 2%
≥64	65.0	5,086	7.28	106.65	82.66	546.67	705.36
63	63.4	4,761	14.09	107.41	83.27	544.01	701.77
62	62.4	7,018	24.14	108.32	83.75	543.64	703.12
61	61.5	8,302	36.02	109.04	84.21	541.62	701.34
60	60.5	8,629	48.37	110.11	85.09	540.51	699.43
59	59.5	8,273	60.21	111.15	85.90	537.64	695.68
58	58.5	6,997	70.22	112.27	86.87	534.54	690.77
57	57.5	5,783	78.49	112.94	87.46	529.75	684.04
56	56.5	4,525	84.97	113.96	88.41	525.94	677.93
55	55.4	3,311	89.71	114.71	89.12	524.19	674.71
54	54.4	2,325	93.04	116.20	90.51	524.27	673.11
53	53.4	1,640	95.38	117.06	91.25	519.10	665.91
52	52.4	1,135	97.01	117.09	91.32	513.08	657.84
51	51.5	688	97.99	117.59	91.88	500.35	640.41
≤50	48.9	1,403	100.00	118.16	92.40	464.61	594.12
MEDIE	59.4	69,876	100.00	111.12	86.07	534.39	689.96

Culorile de fond ale rândurilor din tabelul de mai sus au legătură cu grila de prețuri.

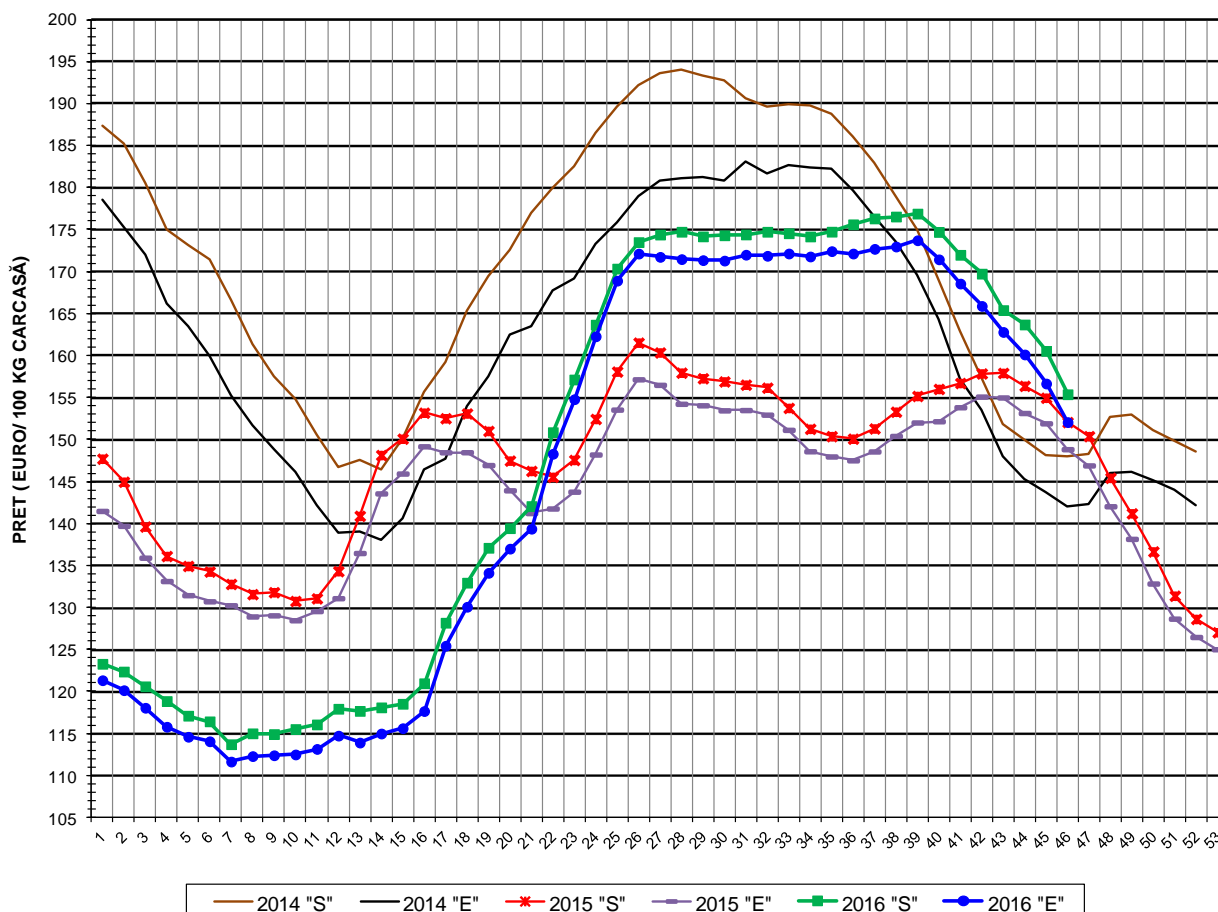
EVOLUTIA SAPTAMANALA A PRETULUI DE PIATA AL CARCASELOR - CLASELE "S" & "E" ÎN ROMANIA



PREȚ NAȚIONAL CARCASE CALITATEA STANDARD - CLASELE "S"&"E"				
CLASA	PREȚ SĂPT 46 / 2016	VARIAȚIE		
		1 SĂPT	4 SĂPT	1 AN
S	701.87 RON	-2.99%	-8.22%	3.75%
E	686.88 RON	-2.71%	-8.10%	3.73%



EVOLUTIA SAPTAMANALA A PRETULUI DE PIATA AL CARCASELOR CALITATEA-CLASELE "S"&"E" ÎN ROMANIA



— 2014 "S" — 2014 "E" \* 2015 "S" — 2015 "E" ■ 2016 "S" ● 2016 "E"

**PREȚ NAȚIONAL CARCASE  
CALITATEA STANDARD - CLASELE "S"&"E"**

CLASA	PREȚ SAPT 46 / 2016	VARIAȚIE		
		1 SĂPT	4 SĂPT	1 AN
S	155.39 €	-3.22%	-8.46%	2.18%
E	152.08 €	-2.93%	-8.34%	2.16%



**% PREȚ DE PIAȚĂ ÎN ROMÂNIA ȘI ÎN UE28 vs PRAGUL DE REFERINȚĂ UE28**

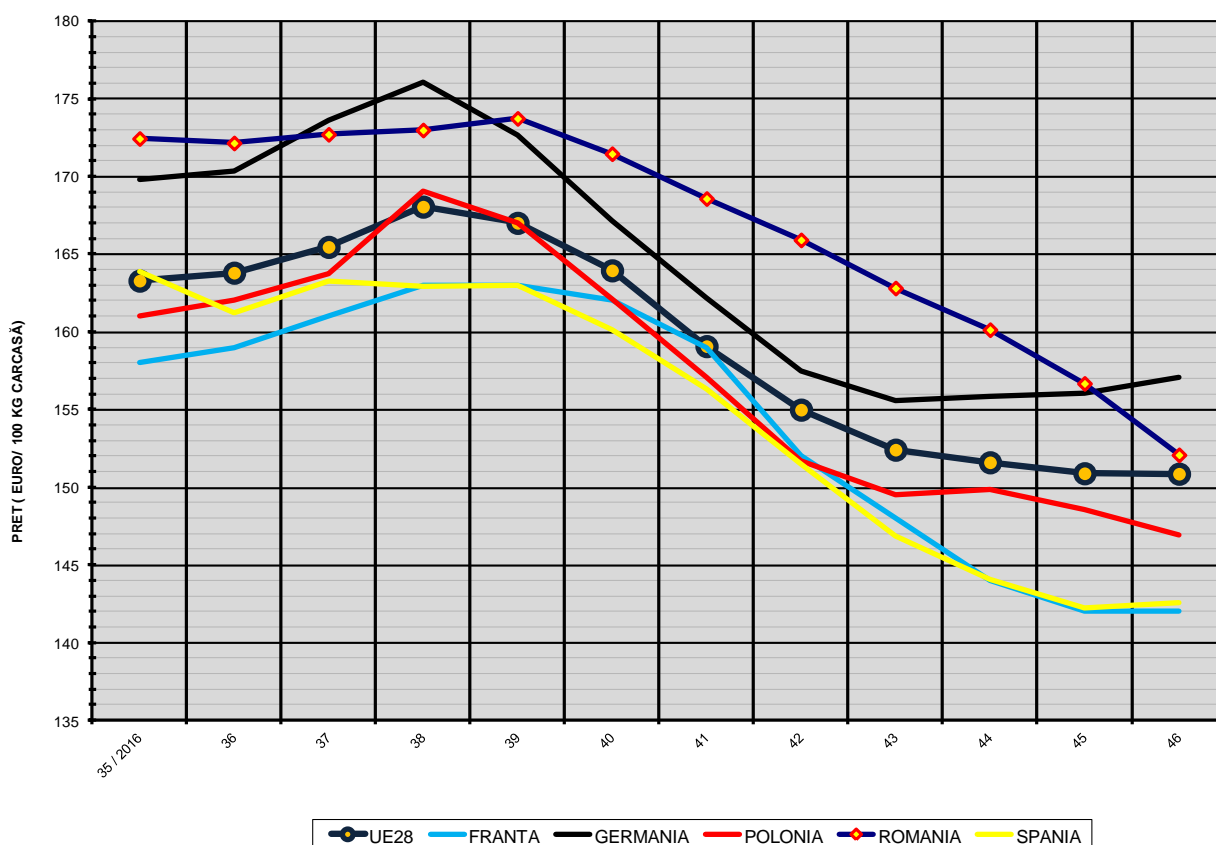
SAPTAMANA	PREȚ (EUR)					% PREȚ vs PRAGUL DE REFERINȚĂ UE28 (*)				
	ROMÂNIA			UE28		ROMÂNIA			UE28	
	"S"	"E"	"S" + "E"	"S"	"E"	"S"	"E"	"S" + "E"	"S"	"E"
20 / 2016	139.45	137.01	138.43	139.92	138.57	92.39%	90.77%	91.72%	92.70%	91.80%
21	142.08	139.38	140.98	142.60	140.80	94.13%	92.34%	93.40%	94.47%	93.28%
22	150.88	148.31	149.86	147.92	145.82	99.96%	98.26%	99.29%	98.00%	96.61%
23	157.15	154.81	156.22	151.05	148.58	104.12%	102.56%	103.50%	100.07%	98.44%
24	163.68	162.30	163.13	153.70	150.75	108.44%	107.52%	108.08%	101.83%	99.88%
25	170.36	168.92	169.82	157.92	155.18	112.86%	111.92%	112.51%	104.62%	102.81%
26	173.51	172.15	173.00	160.87	157.84	114.96%	114.05%	114.62%	106.58%	104.57%
27	174.41	171.75	173.44	163.42	160.69	115.55%	113.79%	114.91%	108.27%	106.46%
28	174.75	171.48	173.51	164.88	161.56	115.77%	113.61%	114.96%	109.23%	107.04%
29	174.19	171.36	173.05	165.86	162.54	115.40%	113.53%	114.65%	109.89%	107.68%
30	174.32	171.31	173.04	165.46	162.81	115.49%	113.50%	114.64%	109.62%	107.86%
31	174.42	172.01	173.45	165.20	163.53	115.56%	113.96%	114.92%	109.45%	108.34%
32	174.74	171.88	173.56	165.28	163.67	115.77%	113.87%	114.99%	109.50%	108.44%
33	174.56	172.15	173.56	165.36	163.61	115.65%	114.06%	114.99%	109.55%	108.40%
34	174.18	171.80	173.28	165.43	163.10	115.40%	113.82%	114.80%	109.60%	108.06%
35	174.75	172.44	173.89	165.60	163.29	115.78%	114.24%	115.20%	109.71%	108.18%
36	175.63	172.15	174.38	165.91	163.80	116.36%	114.05%	115.53%	109.92%	108.52%
37	176.33	172.71	174.92	167.05	165.46	116.82%	114.42%	115.89%	110.67%	109.62%
38	176.56	172.98	175.05	169.08	168.05	116.97%	114.60%	115.98%	112.02%	111.34%
39	176.91	173.73	175.61	168.72	167.01	117.20%	115.10%	116.35%	111.78%	110.65%
40	174.72	171.46	173.24	164.86	163.95	115.75%	113.59%	114.77%	109.22%	108.62%
41	172.00	168.57	170.53	161.05	159.07	113.95%	111.68%	112.98%	106.70%	105.39%
42	169.75	165.91	168.05	156.70	154.98	112.47%	109.92%	111.33%	103.82%	102.68%
43	165.42	162.81	164.12	153.58	152.41	109.59%	107.87%	108.74%	101.75%	100.97%
44	163.70	160.13	162.13	152.09	151.59	108.46%	106.09%	107.42%	100.76%	100.43%
45	160.56	156.67	158.88	151.33	150.89	106.37%	103.80%	105.26%	100.26%	99.97%
46	155.40	152.08	153.83	151.12	150.86	102.95%	100.75%	101.92%	100.12%	99.95%

(\*) 150.939 EUR conform Art. 7 [1] al Reg. [UE] nr. 1308/2013





EVOLUTIA SĂPTĂMĂNALĂ A PREȚULUI CLASA "E" ÎN UE28 ȘI ÎN CÂTEVA STATE MEMBRE



COMPARAȚII DE PREȚURI											
SĂPT 46 / 2016 =	UE28	FR	DE	PL	RO	ES	RO vs UE28	RO vs FR	RO vs DE	RO vs PL	RO vs ES
	150.86 €	142.00 €	157.03 €	146.92 €	152.08 €	142.57 €	1.22 € ( 0.8% )	10.08 € ( 7.1% )	-4.95 € ( -3.2% )	5.16 € ( 3.5% )	9.51 € ( 6.7% )



PREȚUL CARCASELOR DIN CLASA "E" ÎN STATELE MEMBRE VERSUS PREȚUL UE  
ÎN SĂPTĂMÂNA 14 - 20 NOIEMBRIE 2016

