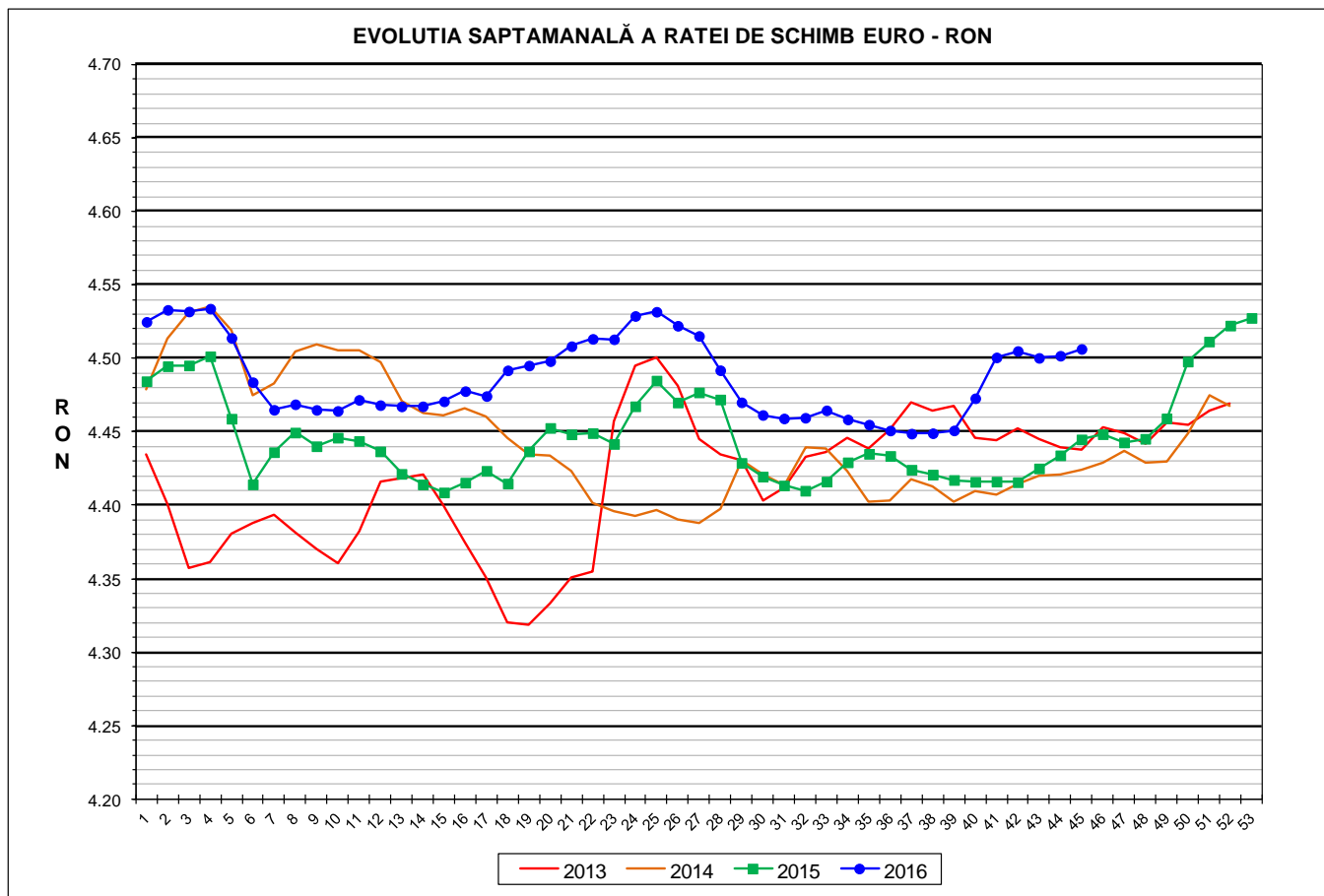




Prețul de piață al porcilor la intrarea în abator

Săptămâna 45 (7 – 13 noiembrie 2016)



RATA DE SCHIMB EURO - RON			
SĂPT 45 / 2016	VARIAȚIE		
	1 SĂPT	4 SĂPT	1 AN
1€ = 4.5064 RON	0.10%	0.13%	1.39%

**SITUAȚIA CARCASELOR DE PORCINE CLASIFICATE
ÎN FUNCȚIE DE PROVENIENȚA PORCILOR SACRIFICAȚI
ÎN SĂPTĂMÂNA 7 - 13 NOIEMBRIE 2016**

		NUMĂR CARCASE	% DIN TOTAL
PROVENIENȚĂ PORCI SACRIFICAȚI	TRANZACȚII COMERCIALE ÎNTRE ABATOARE ȘI FURNIZORI	71,464	83.60
	FERME PROPRII ALE ABATOARELOR	7,745	9.06
	PRESTĂRI SERVICII	6,270	7.34
TOTAL CARCASE CLASIFICATE CU GREUTATEA CALDĂ 50 - 120 KG		85,479	100.00
DIN CARE DIN COMERȚ INTRACOMUNITAR		1,620	1.90

Situația porcilor proveniți din tranzacții comerciale
între abatoare și furnizori care fac obiectul raportării prețurilor
în săptămâna 7 - 13 noiembrie 2016

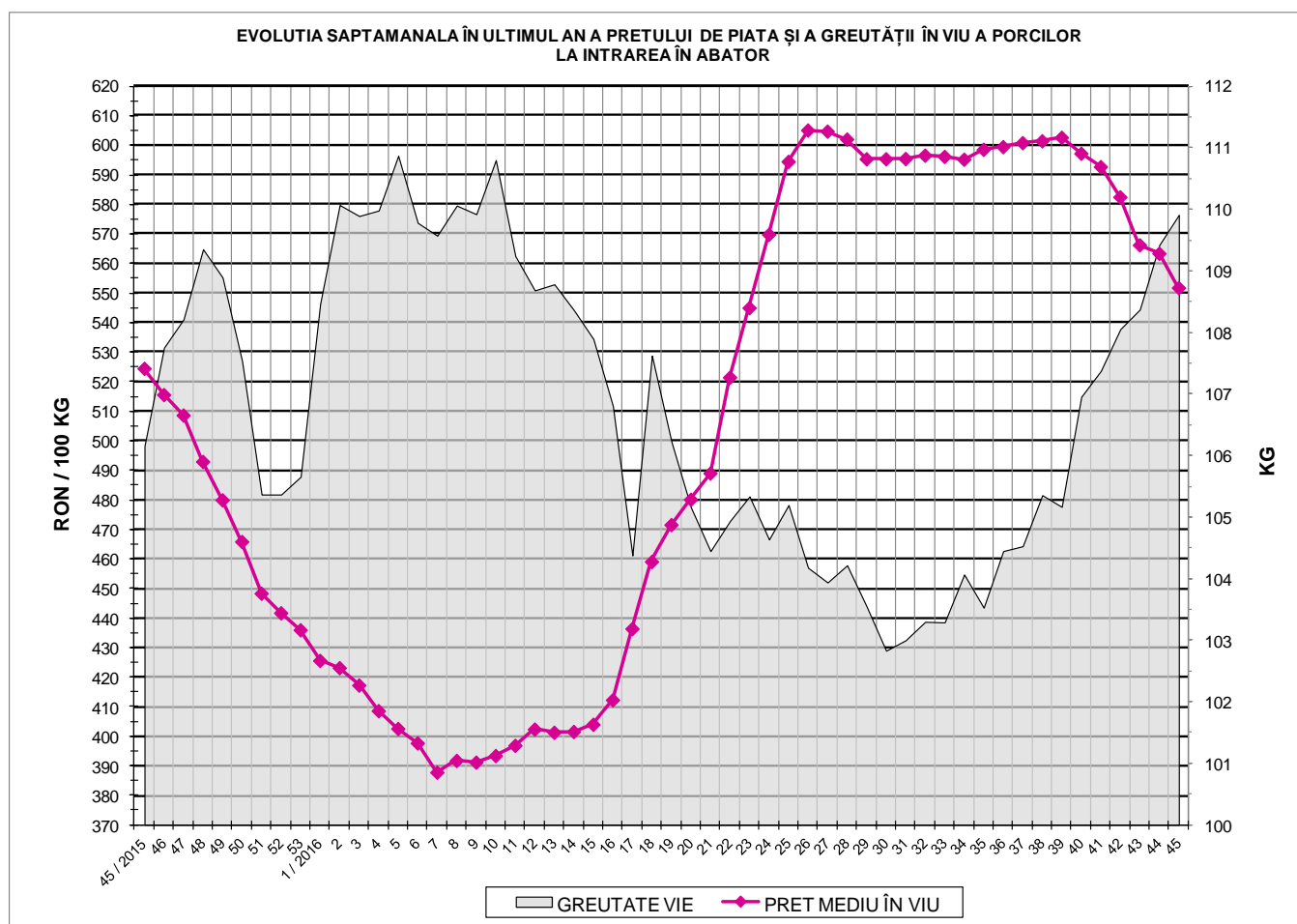
Tip preț la intrarea în abator		Carcase cu greutatea caldă 60 - 120 kg			
		SEUROP		d.c. S+E	
		nr	% din total carcase clasificate	nr	% din total carcase clasificate
De bază pentru 56% carne macră	în carcasă	23,780	27.8%	22,050	25.8%
	în viu	2,543	3.0%	2,373	2.8%
Forfetar în viu		44,459	52.0%	41,096	48.1%
Total		70,782	82.8%	65,519	76.6%

Carcase incluse în raportul național de prețuri pentru DG AGRI



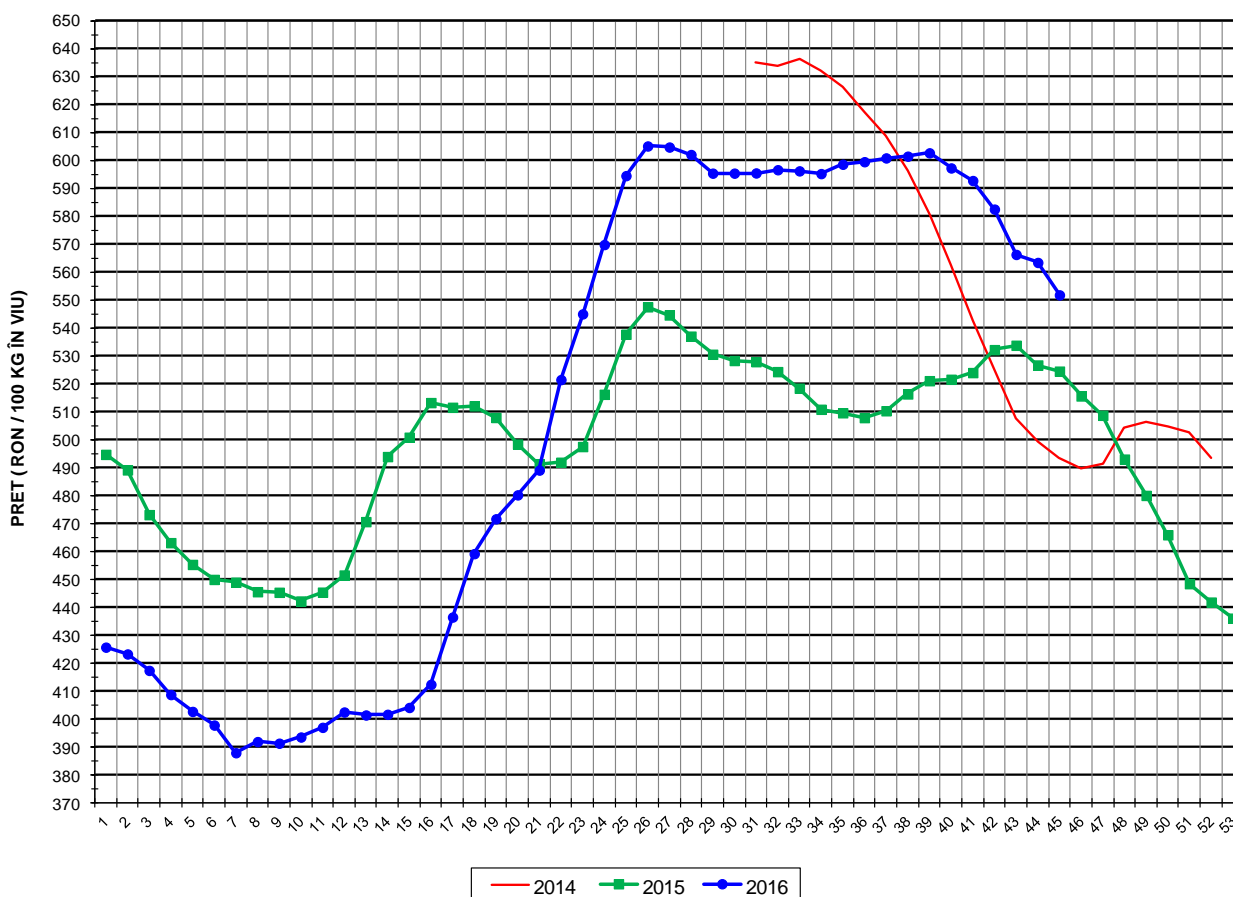
Prețul de piață al porcilor în săptămâna 7 - 13 noiembrie 2016

Clasa	% carne macră	Număr porci	% din total porci	Procent mediu carne macră	Greutate medie (kg)		Preț mediu (RON / 100 kg)	
					vie	carcasă caldă - 2%	viu	carcasă caldă - 2%
S	≥ 60	37,730	53.30	62.3	107.9	83.5	559.75	723.54
E	55 - 59.9	27,789	39.26	58.0	111.7	86.5	546.37	706.03
U	50 - 54.9	4,688	6.62	53.3	114.8	89.1	531.13	684.31
R	45 - 49.9	499	0.70	48.3	117.0	91.1	491.48	631.52
O	40 - 44.9	66	0.09	43.2	118.6	91.8	489.70	632.87
P	< 40	10	0.01	38.4	119.9	92.7	486.61	629.48
TOTAL		70,782	100.00	59.9	109.9	85.1	551.84	713.03





EVOLUTIA SAPTAMANALA A PRETULUI DE PIATA ÎN VIU AL PORCILOR ÎN ROMANIA



PREȚ ÎN VIU			
SĂPT 45 / 2016	VARIAȚIE		
	1 SĂPT	4 SĂPT	1 AN
551.84 RON	-2.06%	-6.91%	5.21%



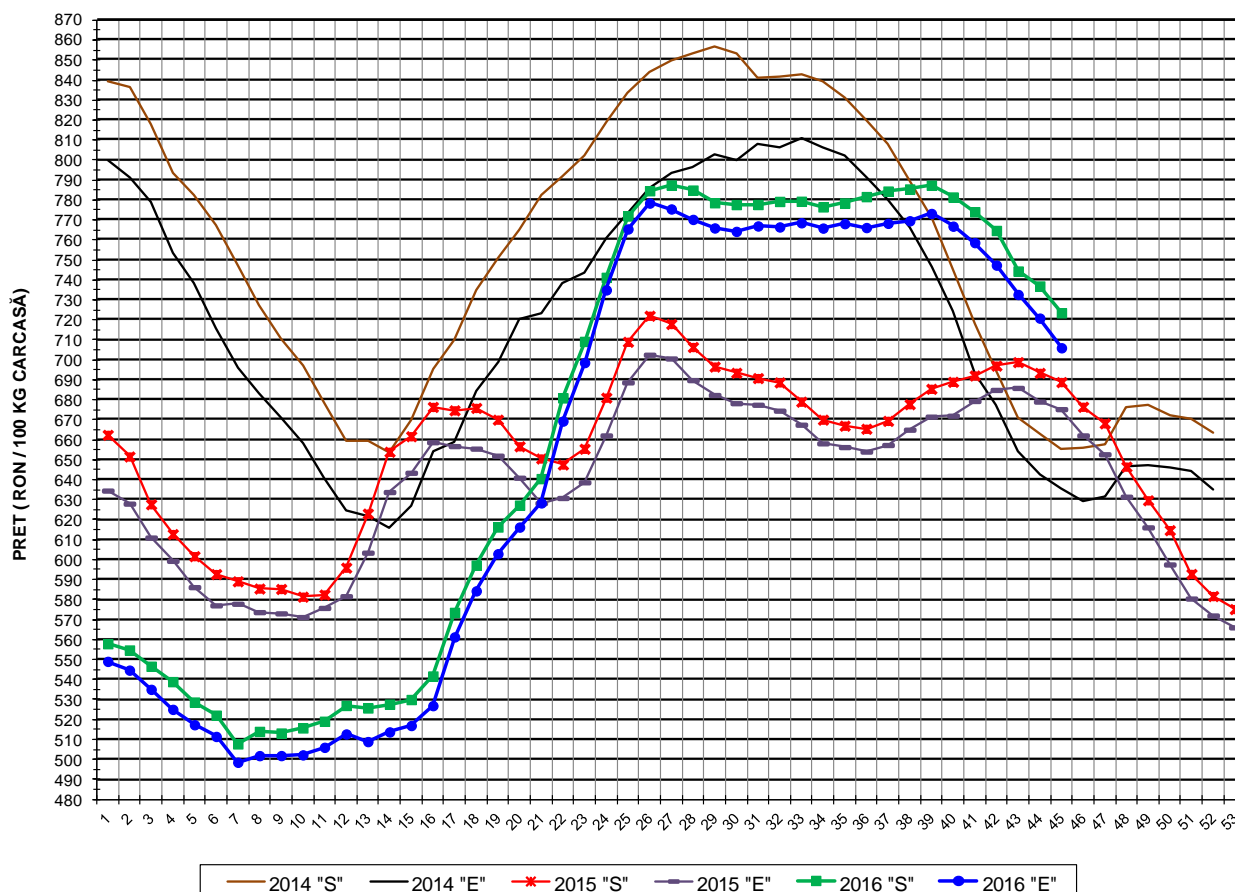
PREȚUL PE PROCENT CARNE MACRĂ AL PORCILOR
ÎN SĂPTĂMÂNA 7 - 13 NOIEMBRIE 2016

% CARNE MACRĂ		NUMĂR PORCI	% CUMULATIV DIN TOTAL PORCI	GREUTATE (KG)		PREȚ MEDIU (RON/ 100 KG)	
NIVEL GRILA PREȚURI	MEDIE			VIE	CARCASA CALDĂ - 2%	VIU	CARCASA CALDĂ - 2%
≥64	65.0	6,186	8.74	106.80	83.08	565.63	727.12
63	63.4	5,450	16.44	107.09	83.01	561.36	724.17
62	62.4	7,814	27.48	107.56	83.23	559.95	723.66
61	61.5	9,070	40.29	108.18	83.47	558.36	723.70
60	60.5	9,210	53.30	108.98	84.12	556.15	720.53
59	59.5	8,363	65.12	110.63	85.48	553.50	716.41
58	58.5	6,875	74.83	111.36	86.10	548.10	708.91
57	57.5	5,452	82.54	112.05	86.77	543.72	702.13
56	56.5	4,193	88.46	113.07	87.67	539.48	695.75
55	55.5	2,906	92.56	113.20	87.83	537.11	692.30
54	54.5	1,840	95.16	114.44	88.88	538.03	692.75
53	53.5	1,187	96.84	114.50	88.77	533.58	688.23
52	52.5	822	98.00	115.50	89.66	530.36	683.20
51	51.5	485	98.69	115.26	89.46	521.26	671.62
≤50	48.6	929	100.00	116.78	90.75	495.60	637.77
MEDIE	59.9	70,782	100.00	109.92	85.07	551.84	713.03

Culorile de fond ale rândurilor din tabelul de mai sus au legătură cu grila de prețuri.



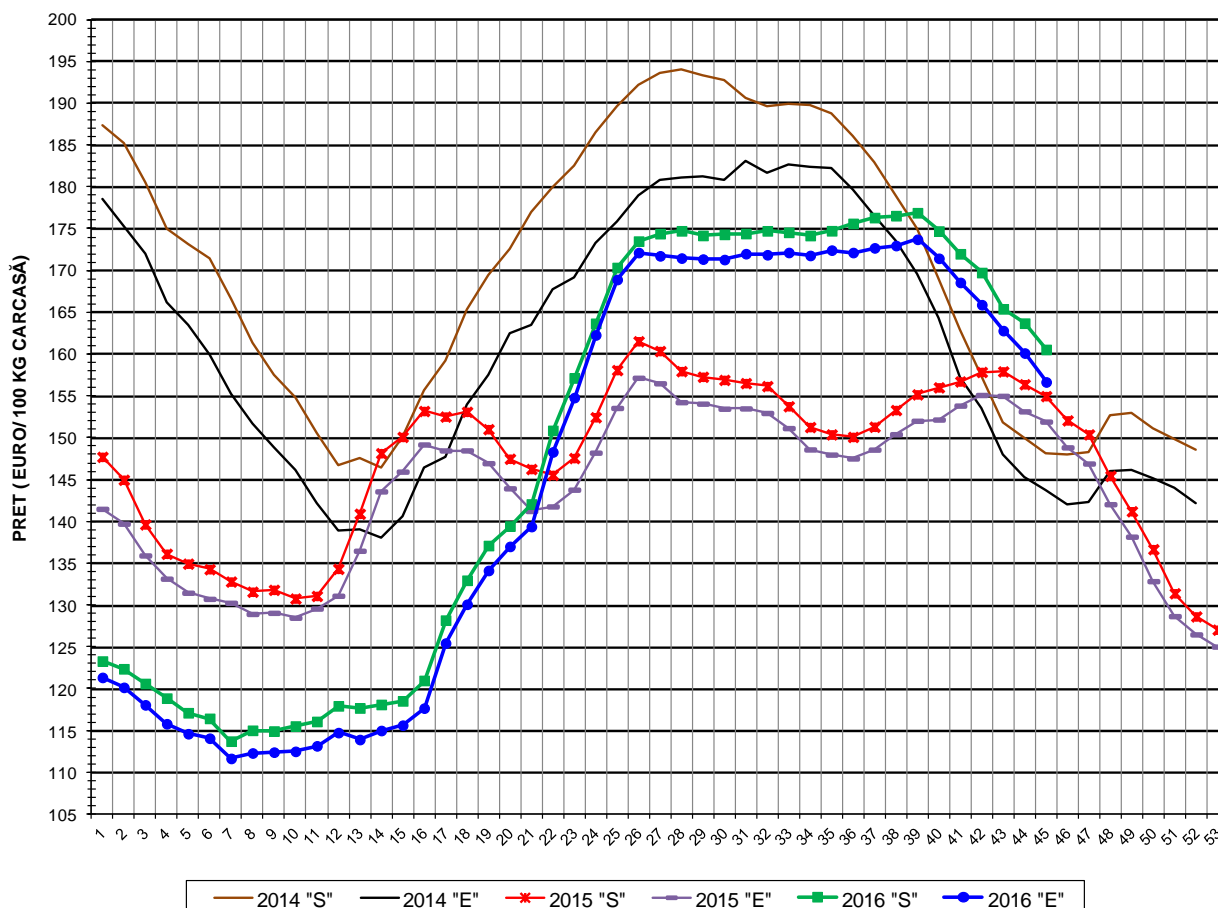
EVOLUTIA SAPTAMANALA A PRETULUI DE PIATA AL CARCASELOR - CLASELE "S" & "E" ÎN ROMANIA



PREȚ NAȚIONAL CARCASE CALITATEA STANDARD - CLASELE "S"&"E"				
CLASA	PREȚ SĂPT 45 / 2016	VARIAȚIE		
		1 SĂPT	4 SĂPT	1 AN
S	723.54 RON	-1.82%	-6.53%	5.04%
E	706.03 RON	-2.06%	-6.94%	4.55%



EVOLUTIA SAPTAMANALA A PRETELUI DE PIATA AL CARCASELOR CALITATEA-CLASELE "S"&"E" ÎN ROMANIA



**PREȚ NAȚIONAL CARCASE
CALITATEA STANDARD - CLASELE "S"&"E"**

CLASA	PREȚ SAPT 45 / 2016	VARIAȚIE		
		1 SĂPT	4 SĂPT	1 AN
S	160.56 €	-1.92%	-6.65%	3.60%
E	156.67 €	-2.16%	-7.06%	3.12%



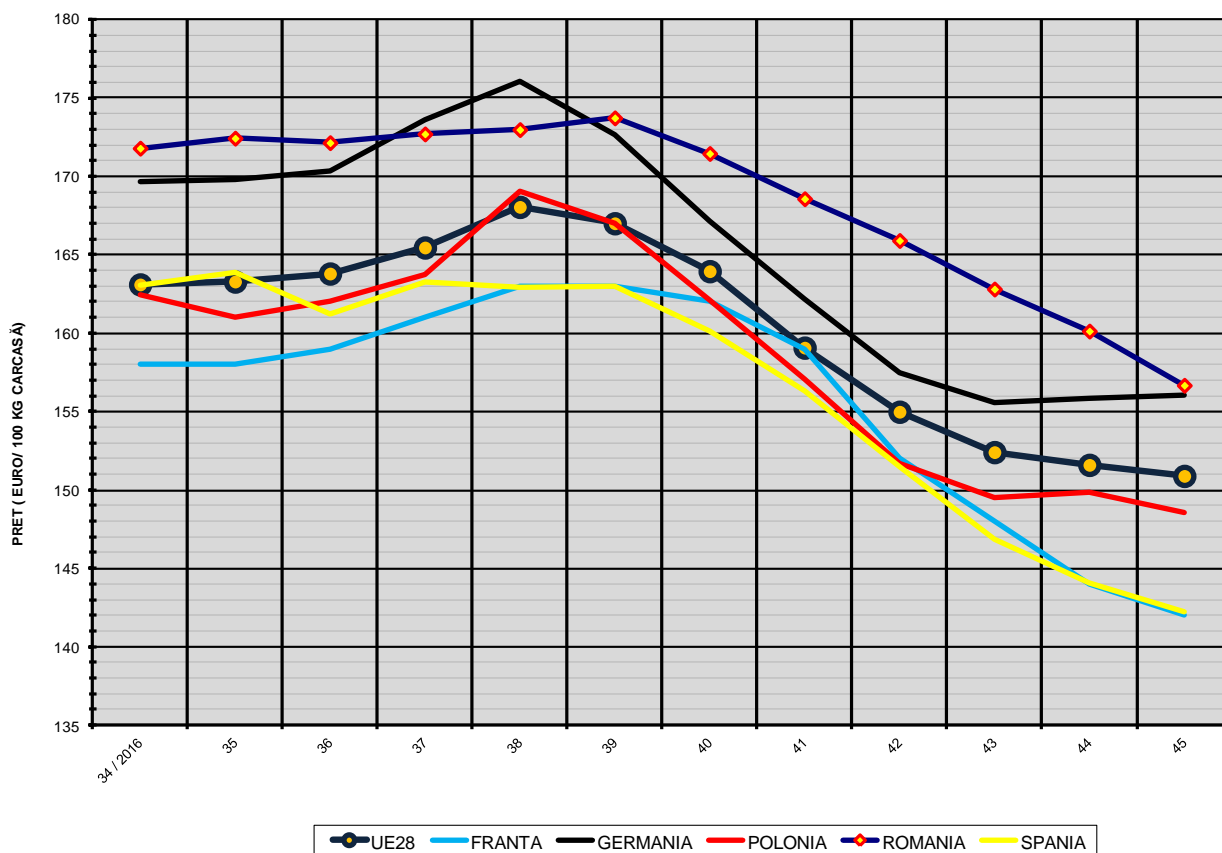
% PREȚ DE PIAȚĂ ÎN ROMÂNIA ȘI ÎN UE28 vs PRAGUL DE REFERINȚĂ UE28

SAPTAMANA	PREȚ (EUR)					% PREȚ vs PRAGUL DE REFERINȚĂ UE28 (*)				
	ROMÂNIA			UE28		ROMÂNIA			UE28	
	"S"	"E"	"S" + "E"	"S"	"E"	"S"	"E"	"S" + "E"	"S"	"E"
19 / 2016	137.11	134.13	135.95	136.53	135.72	90.84%	88.87%	90.07%	90.45%	89.91%
20	139.45	137.01	138.43	139.92	138.57	92.39%	90.77%	91.72%	92.70%	91.80%
21	142.08	139.38	140.98	142.60	140.80	94.13%	92.34%	93.40%	94.47%	93.28%
22	150.88	148.31	149.86	147.92	145.82	99.96%	98.26%	99.29%	98.00%	96.61%
23	157.15	154.81	156.22	151.05	148.58	104.12%	102.56%	103.50%	100.07%	98.44%
24	163.68	162.30	163.13	153.70	150.75	108.44%	107.52%	108.08%	101.83%	99.88%
25	170.36	168.92	169.82	157.92	155.18	112.86%	111.92%	112.51%	104.62%	102.81%
26	173.51	172.15	173.00	160.87	157.84	114.96%	114.05%	114.62%	106.58%	104.57%
27	174.41	171.75	173.44	163.42	160.69	115.55%	113.79%	114.91%	108.27%	106.46%
28	174.75	171.48	173.51	164.88	161.56	115.77%	113.61%	114.96%	109.23%	107.04%
29	174.19	171.36	173.05	165.86	162.54	115.40%	113.53%	114.65%	109.89%	107.68%
30	174.32	171.31	173.04	165.46	162.81	115.49%	113.50%	114.64%	109.62%	107.86%
31	174.42	172.01	173.45	165.20	163.53	115.56%	113.96%	114.92%	109.45%	108.34%
32	174.74	171.88	173.56	165.28	163.67	115.77%	113.87%	114.99%	109.50%	108.44%
33	174.56	172.15	173.56	165.36	163.61	115.65%	114.06%	114.99%	109.55%	108.40%
34	174.18	171.80	173.28	165.43	163.10	115.40%	113.82%	114.80%	109.60%	108.06%
35	174.75	172.44	173.89	165.60	163.29	115.78%	114.24%	115.20%	109.71%	108.18%
36	175.63	172.15	174.38	165.91	163.80	116.36%	114.05%	115.53%	109.92%	108.52%
37	176.33	172.71	174.92	167.05	165.46	116.82%	114.42%	115.89%	110.67%	109.62%
38	176.56	172.98	175.05	169.08	168.05	116.97%	114.60%	115.98%	112.02%	111.34%
39	176.91	173.73	175.61	168.72	167.01	117.20%	115.10%	116.35%	111.78%	110.65%
40	174.72	171.46	173.24	164.86	163.95	115.75%	113.59%	114.77%	109.22%	108.62%
41	172.00	168.57	170.53	161.05	159.07	113.95%	111.68%	112.98%	106.70%	105.39%
42	169.75	165.91	168.05	156.70	154.98	112.47%	109.92%	111.33%	103.82%	102.68%
43	165.42	162.81	164.12	153.58	152.41	109.59%	107.87%	108.74%	101.75%	100.97%
44	163.70	160.13	162.13	152.09	151.59	108.46%	106.09%	107.42%	100.76%	100.43%
45	160.56	156.67	158.88	151.33	150.89	106.37%	103.80%	105.26%	100.26%	99.97%

(*) 150.939 EUR conform Art. 7 [1] al Reg. [UE] nr. 1308/2013



EVOLUTIA SĂPTĂMĂNALĂ A PREȚULUI CLASA "E" ÎN UE28 ȘI ÎN CÂTEVA STATE MEMBRE



COMPARAȚII DE PREȚURI											
SĂPT 45 / 2016 =	UE28	FR	DE	PL	RO	ES	RO vs UE28	RO vs FR	RO vs DE	RO vs PL	RO vs ES
	150.89 €	142.00 €	156.06 €	148.56 €	156.67 €	142.22 €	5.78 € (3.8%)	14.67 € (10.3%)	0.61 € (0.4%)	8.12 € (5.5%)	14.45 € (10.2%)



PREȚUL CARCASELOR DIN CLASA "E" ÎN STATELE MEMBRU VERSUS PREȚUL UE
ÎN SĂPTĂMÂNA 7 - 13 NOIEMBRIE 2016

