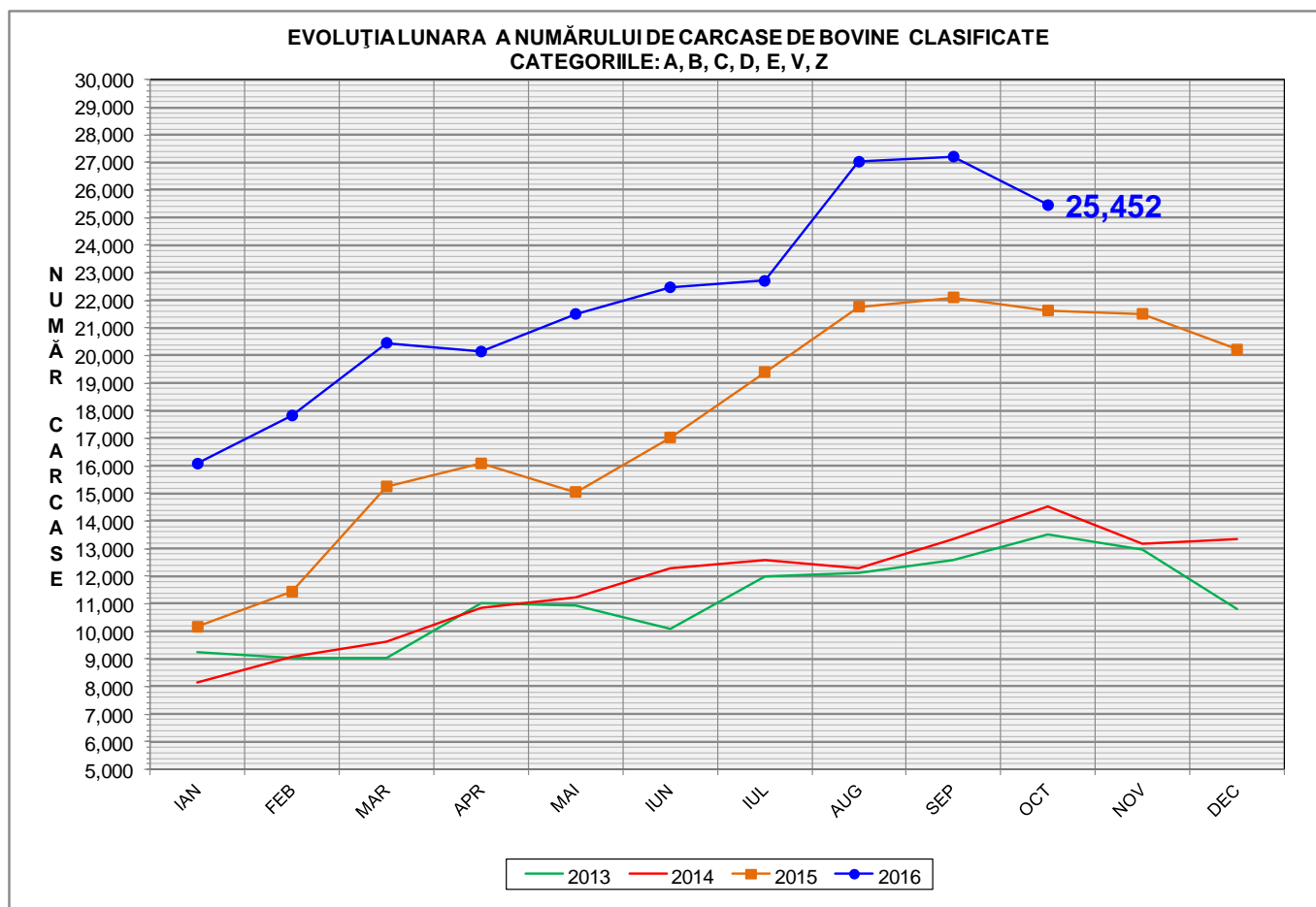
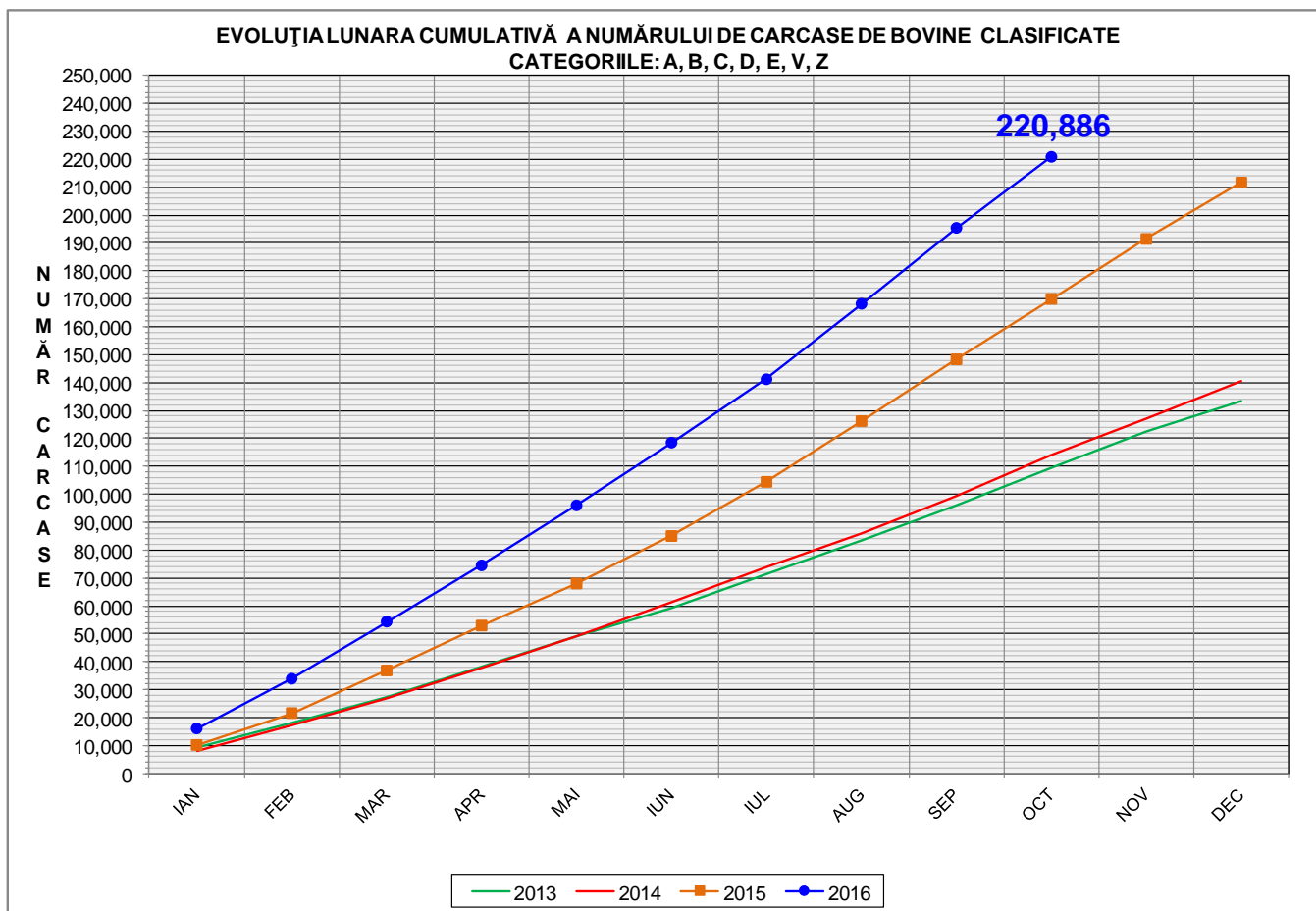


# Rezultatele clasificării carcaselor de bovine

## Octombrie 2016

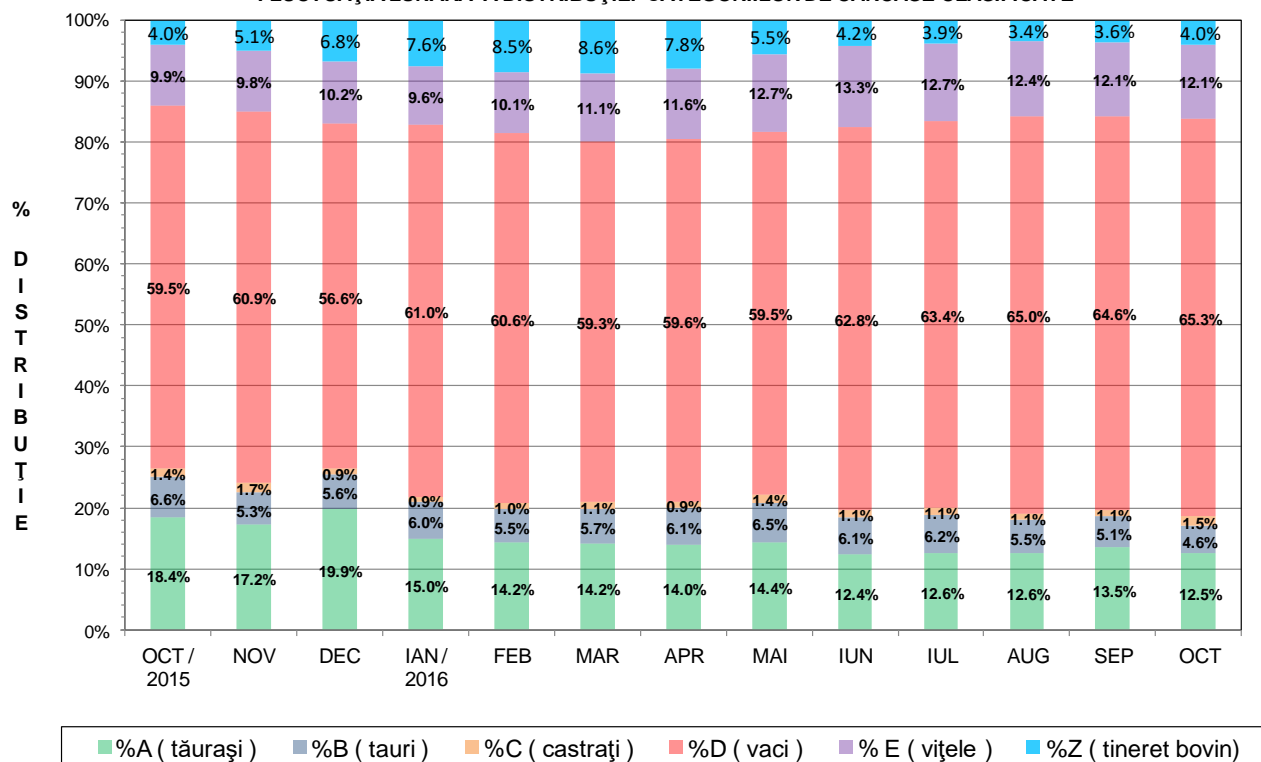


% Modificare	
1 LUNĂ	1 AN
-6.5%	17.6%



<b>% Modificare</b>
<b>1 AN</b>
<b>30.0%</b>

FLUCTUAȚIA LUNARĂ A DISTRIBUȚIEI CATEGORIILOR DE CARCASE CLASIFICATE





Report național clasificare carcase de bovine cu vârsta de 8 luni sau mai mult, conform grilei UE extinsă

Luna: octombrie-16

"A"- CARCASE DE MASCULI NECASTRAȚI CU VÂRSTA CUPRINSĂ ÎNȚRE 12 LUNI ȘI MAI PUȚIN DE 24 DE LUNI (TĂURAȘI)													
CONFORMAȚIE	GRĂSIME										TOTAL		
	1		2		3		4		5		NUMĂR	% DIN TOTAL	GREUTATE MEDIE
	NUMĂR	% DIN TOTAL	NUMĂR	% DIN TOTAL	NUMĂR	% DIN TOTAL	NUMĂR	% DIN TOTAL	NUMĂR	% DIN TOTAL			
E	1	0.03	0	0.00	0	0.00	0	0.00	0	0.00	1	0.03	269.50
U	16	0.53	10	0.33	3	0.10	0	0.00	0	0.00	29	0.96	301.09
R	86	2.86	93	3.09	30	1.00	10	0.33	0	0.00	219	7.28	302.12
O+	390	12.97	230	7.65	63	2.09	6	0.20	0	0.00	689	22.91	256.71
-O	374	12.43	140	4.65	20	0.66	0	0.00	1	0.03	535	17.79	224.37
P+	1105	36.74	107	3.56	8	0.27	0	0.00	1	0.03	1221	40.59	187.49
-P	310	10.31	4	0.13	0	0.00	0	0.00	0	0.00	314	10.44	149.65
<b>TOTAL</b>	<b>2282</b>	<b>75.86</b>	<b>584</b>	<b>19.41</b>	<b>124</b>	<b>4.12</b>	<b>16</b>	<b>0.53</b>	<b>2</b>	<b>0.07</b>	<b>3008</b>	<b>100.00</b>	<b>215.43</b>

"B"- CARCASE DE MASCULI NECASTRAȚI CU VÂRSTA DE 24 DE LUNI ȘI MAI MULT (TAURI)													
CONFORMAȚIE	GRĂSIME										TOTAL		
	1		2		3		4		5		NUMĂR	% DIN TOTAL	GREUTATE MEDIE
	NUMĂR	% DIN TOTAL	NUMĂR	% DIN TOTAL	NUMĂR	% DIN TOTAL	NUMĂR	% DIN TOTAL	NUMĂR	% DIN TOTAL			
E	0	0.00	0	0.00	0	0.00	0	0.00	0	0.00	0	0.00	0.00
U	6	0.55	3	0.27	0	0.00	0	0.00	0	0.00	9	0.82	393.58
R	40	3.64	35	3.18	28	2.55	2	0.18	0	0.00	105	9.55	349.79
O+	101	9.19	94	8.55	41	3.73	3	0.27	0	0.00	239	21.75	288.11
-O	148	13.47	44	4.00	14	1.27	2	0.18	0	0.00	208	18.93	246.35
P+	304	27.66	30	2.73	6	0.55	1	0.09	0	0.00	341	31.03	202.08
-P	192	17.47	5	0.45	0	0.00	0	0.00	0	0.00	197	17.93	175.24
<b>TOTAL</b>	<b>791</b>	<b>71.97</b>	<b>211</b>	<b>19.20</b>	<b>89</b>	<b>8.10</b>	<b>8</b>	<b>0.73</b>	<b>0</b>	<b>0.00</b>	<b>1099</b>	<b>100.00</b>	<b>240.04</b>

"C"- CARCASE DE MASCULI CASTRAȚI CU VÂRSTA DE 12 LUNI ȘI MAI MULT (BOI)													
CONFORMAȚIE	GRĂSIME										TOTAL		
	1		2		3		4		5		NUMĂR	% DIN TOTAL	GREUTATE MEDIE
	NUMĂR	% DIN TOTAL	NUMĂR	% DIN TOTAL	NUMĂR	% DIN TOTAL	NUMĂR	% DIN TOTAL	NUMĂR	% DIN TOTAL			
E	0	0.00	0	0.00	0	0.00	0	0.00	0	0.00	0	0.00	0.00
U	0	0.00	1	0.28	2	0.56	1	0.28	0	0.00	4	1.12	359.42
R	2	0.56	11	3.07	155	43.30	5	1.40	0	0.00	173	48.32	310.50
O+	12	3.35	27	7.54	10	2.79	0	0.00	0	0.00	49	13.69	322.38
-O	4	1.12	9	2.51	22	6.15	2	0.56	0	0.00	37	10.34	397.33
P+	27	7.54	31	8.66	17	4.75	0	0.00	0	0.00	75	20.95	322.22
-P	17	4.75	3	0.84	0	0.00	0	0.00	0	0.00	20	5.59	210.05
<b>TOTAL</b>	<b>62</b>	<b>17.32</b>	<b>82</b>	<b>22.91</b>	<b>206</b>	<b>57.54</b>	<b>8</b>	<b>2.23</b>	<b>0</b>	<b>0.00</b>	<b>358</b>	<b>100.00</b>	<b>318.49</b>

"D"- CARCASE DE FEMELE CARE AU FĂTAT (VACI)													
CONFORMAȚIE	GRĂSIME										TOTAL		
	1		2		3		4		5		NUMĂR	% DIN TOTAL	GREUTATE MEDIE
	NUMĂR	% DIN TOTAL	NUMĂR	% DIN TOTAL	NUMĂR	% DIN TOTAL	NUMĂR	% DIN TOTAL	NUMĂR	% DIN TOTAL			
E	0	0.00	0	0.00	0	0.00	0	0.00	0	0.00	0	0.00	0.00
U	1	0.01	0	0.00	3	0.02	7	0.04	1	0.01	12	0.08	368.26
R	48	0.31	122	0.78	95	0.61	35	0.22	0	0.00	300	1.91	309.79
O+	906	5.77	1047	6.67	633	4.03	70	0.45	11	0.07	2667	16.99	265.25
-O	900	5.73	734	4.68	213	1.36	23	0.15	6	0.04	1876	11.95	232.25
P+	2966	18.90	1419	9.04	308	1.96	13	0.08	3	0.02	4709	30.00	207.03
-P	5564	35.45	492	3.13	73	0.47	4	0.03	0	0.00	6133	39.07	176.61
<b>TOTAL</b>	<b>10385</b>	<b>66.16</b>	<b>3814</b>	<b>24.30</b>	<b>1325</b>	<b>8.44</b>	<b>152</b>	<b>0.97</b>	<b>21</b>	<b>0.13</b>	<b>15697</b>	<b>100.00</b>	<b>210.14</b>

"E"- CARCASE ALE ALTOR BOVINE FEMELE CU VÂRSTA DE 12 LUNI ȘI MAI MULT (VITELE)													
CONFORMAȚIE	GRĂSIME										TOTAL		
	1		2		3		4		5		NUMĂR	% DIN TOTAL	GREUTATE MEDIE
	NUMĂR	% DIN TOTAL	NUMĂR	% DIN TOTAL	NUMĂR	% DIN TOTAL	NUMĂR	% DIN TOTAL	NUMĂR	% DIN TOTAL			
E	0	0.00	0	0.00	0	0.00	0	0.00	0	0.00	0	0.00	0.00
U	4	0.14	6	0.21	3	0.10	1	0.03	0	0.00	14	0.48	268.37
R	42	1.44	48	1.65	78	2.67	24	0.82	0	0.00	192	6.58	278.03
O+	233	7.99	224	7.68	123	4.22	18	0.62	2	0.07	600	20.57	233.47
-O	271	9.29	236	8.09	59	2.02	15	0.51	0	0.00	581	19.92	202.96
P+	752	25.78	236	8.09	57	1.95	2	0.07	0	0.00	1047	35.89	176.86
-P	445	15.26	30	1.03	8	0.27	0	0.00	0	0.00	483	16.56	147.29
<b>TOTAL</b>	<b>1747</b>	<b>59.89</b>	<b>780</b>	<b>26.74</b>	<b>328</b>	<b>11.24</b>	<b>60</b>	<b>2.06</b>	<b>2</b>	<b>0.07</b>	<b>2917</b>	<b>100.00</b>	<b>195.91</b>

"Z"- CARCASE DE BOVINE CU VÂRSTA CUPRINSĂ ÎNȚRE 8 LUNI ȘI MAI PUȚIN DE 12 LUNI (TINERET BOVIN)													
CONFORMAȚIE	GRĂSIME										TOTAL		
	1		2		3		4		5		NUMĂR	% DIN TOTAL	GREUTATE MEDIE
	NUMĂR	% DIN TOTAL	NUMĂR	% DIN TOTAL	NUMĂR	% DIN TOTAL	NUMĂR	% DIN TOTAL	NUMĂR	% DIN TOTAL			
E	1	0.10	0	0.00	0	0.00	0	0.00	0	0.00	1	0.10	94.08
U	0	0.00	0	0.00	0	0.00	0	0.00	0	0.00	0	0.00	0.00
R	15	1.56	13	1.35	3	0.31	0	0.00	0	0.00	31	3.22	244.55
O+	99	10.28	46	4.78	18	1.87	0	0.00	0	0.00	163	16.93	199.19
-O	141	14.64	33	3.43	5	0.52	1	0.10	0	0.00	180	18.69	159.05
P+	420	43.61	53	5.50	8	0.83	0	0.00	0	0.00	481	49.95	142.45
-P	103	10.70	3	0.31	1	0.10	0	0.00	0	0.00	107	11.11	121.95
<b>TOTAL</b>	<b>779</b>	<b>80.89</b>	<b>148</b>	<b>15.37</b>	<b>35</b>	<b>3.63</b>	<b>1</b>	<b>0.10</b>	<b>0</b>	<b>0.00</b>	<b>963</b>	<b>100.00</b>	<b>156.11</b>

TOATE CATEGORIILE													
CONFORMAȚIE	GRĂSIME										TOTAL		
	1		2		3		4		5		NUMĂR	% DIN TOTAL	GREUTATE MEDIE
	NUMĂR	% DIN TOTAL	NUMĂR	% DIN TOTAL	NUMĂR	% DIN TOTAL	NUMĂR	% DIN TOTAL	NUMĂR	% DIN TOTAL			
E	2	0.01	0	0.00	0	0.00	0	0.00	0	0.00	2	0.01	181.79
U	27	0.11	20	0.08	11	0.05	9	0.04	1	0.00	68	0.28	321.88
R	233	0.97	322	1.34	389	1.62	76	0.32	0	0.00	1020	4.24	304.42
O+	1741	7.24	1668	6.94	888	3.69	97	0.40	13	0.05	4407	18.33	259.02
-O	1838	7.64	1196	4.97	333	1.39	43	0.18	7	0.03	3417	14.21	224.83
P+	5574	23.18	1876	7.80	404	1.68	16	0.07	4	0.02	7874	32.75	196.93
-P	6631	27.58	537	2.23	82	0.34	4	0.02	0	0.00	7254	30.17	172.74
<b>TOTAL</b>	<b>16046</b>	<b>66.74</b>	<b>5619</b>	<b>23.37</b>	<b>2107</b>	<b>8.76</b>	<b>245</b>	<b>1.02</b>	<b>25</b>	<b>0.10</b>	<b>24042</b>	<b>100.00</b>	<b>209.89</b>



Raport național clasificare pentru categoria "A"- carcase de masculi necastrați cu vârsta cuprinsă între 12 luni și mai puțin de 24 de luni (tăurași)

Luna: octombrie-16

GRASIME	CONFORMAȚIE	NUMAR	PROCENT DIN TOTAL	GREUTATE MEDIE
1	E	1	0.03	269.50
	U	16	0.53	269.64
	R	86	2.86	293.46
	O+	390	12.97	241.40
	-O	374	12.43	215.26
	P+	1105	36.74	184.10
	-P	310	10.31	149.47
	<b>TOTAL</b>	<b>2282</b>	<b>75.86</b>	<b>199.06</b>
2	E	0	0.00	0.00
	U	10	0.33	330.82
	R	93	3.09	305.75
	O+	230	7.65	274.10
	-O	140	4.65	247.08
	P+	107	3.56	219.03
	-P	4	0.13	163.61
	<b>TOTAL</b>	<b>584</b>	<b>19.41</b>	<b>262.79</b>
3	E	0	0.00	0.00
	U	3	0.10	369.79
	R	30	1.00	313.02
	O+	63	2.09	283.73
	-O	20	0.66	239.07
	P+	8	0.27	215.28
	-P	0	0.00	0.00
	<b>TOTAL</b>	<b>124</b>	<b>4.12</b>	<b>281.28</b>
4	E	0	0.00	0.00
	U	0	0.00	0.00
	R	10	0.33	310.27
	O+	6	0.20	301.47
	-O	0	0.00	0.00
	P+	0	0.00	0.00
	-P	0	0.00	0.00
	<b>TOTAL</b>	<b>16</b>	<b>0.53</b>	<b>306.97</b>
5	E	0	0.00	0.00
	U	0	0.00	0.00
	R	0	0.00	0.00
	O+	0	0.00	0.00
	-O	1	0.03	159.74
	P+	1	0.03	339.08
	-P	0	0.00	0.00
	<b>TOTAL</b>	<b>2</b>	<b>0.07</b>	<b>249.41</b>
TOTAL	E	1	0.03	269.50
	U	29	0.96	301.09
	R	219	7.28	302.12
	O+	689	22.91	256.71
	-O	535	17.79	224.37
	P+	1221	40.59	187.49
	-P	314	10.44	149.65
	<b>TOTAL</b>	<b>3008</b>	<b>100.00</b>	<b>215.43</b>



Raport național clasificare pentru categoria "B"- carcase de masculi necastrați cu vârsta de 24 de luni și mai mult (tauri)

Luna: octombrie-16

GRASIME	CONFORMAȚIE	NUMAR	PROCENT DIN TOTAL	GREUTATE MEDIE
1	E	0	0.00	0.00
	U	6	0.55	416.06
	R	40	3.64	337.53
	O+	101	9.19	267.12
	-O	148	13.47	234.64
	P+	304	27.66	198.69
	-P	192	17.47	174.52
	<b>TOTAL</b>	<b>791</b>	<b>71.97</b>	<b>216.96</b>
2	E	0	0.00	0.00
	U	3	0.27	348.62
	R	35	3.18	342.51
	O+	94	8.55	295.04
	-O	44	4.00	275.00
	P+	30	2.73	226.24
	-P	5	0.45	203.06
	<b>TOTAL</b>	<b>211</b>	<b>19.20</b>	<b>287.53</b>
3	E	0	0.00	0.00
	U	0	0.00	0.00
	R	28	2.55	372.11
	O+	41	3.73	318.98
	-O	14	1.27	273.42
	P+	6	0.55	250.05
	-P	0	0.00	0.00
	<b>TOTAL</b>	<b>89</b>	<b>8.10</b>	<b>323.88</b>
4	E	0	0.00	0.00
	U	0	0.00	0.00
	R	2	0.18	410.13
	O+	3	0.27	356.07
	-O	2	0.18	293.46
	P+	1	0.09	221.48
	-P	0	0.00	0.00
	<b>TOTAL</b>	<b>8</b>	<b>0.73</b>	<b>337.11</b>
TOTAL	E	0	0.00	0.00
	U	9	0.82	393.58
	R	105	9.55	349.79
	O+	239	21.75	288.11
	-O	208	18.93	246.35
	P+	341	31.03	202.08
	-P	197	17.93	175.24
	<b>TOTAL</b>	<b>1099</b>	<b>100.00</b>	<b>240.04</b>



**Raport național clasificare pentru categoria "C" - carcase de masculi castrați cu vârsta de 12 luni și mai mult (boi)**

Luna: octombrie-16

GRASIME	CONFORMAȚIE	NUMAR	PROCENT DIN TOTAL	GREUTATE MEDIE
1	E	0	0.00	0.00
	U	0	0.00	0.00
	R	2	0.56	292.33
	O+	12	3.35	278.15
	-O	4	1.12	319.04
	P+	27	7.54	247.61
	-P	17	4.75	194.86
	<b>TOTAL</b>	<b>62</b>	<b>17.32</b>	<b>245.11</b>
2	E	0	0.00	0.00
	U	1	0.28	314.58
	R	11	3.07	347.90
	O+	27	7.54	320.29
	-O	9	2.51	329.20
	P+	31	8.66	333.44
	-P	3	0.84	296.12
	<b>TOTAL</b>	<b>82</b>	<b>22.91</b>	<b>328.99</b>
3	E	0	0.00	0.00
	U	2	0.56	398.37
	R	155	43.30	307.73
	O+	10	2.79	381.10
	-O	22	6.15	431.72
	P+	17	4.75	420.28
	-P	0	0.00	0.00
	<b>TOTAL</b>	<b>206</b>	<b>57.54</b>	<b>334.70</b>
4	E	0	0.00	0.00
	U	1	0.28	326.34
	R	5	1.40	321.67
	O+	0	0.00	0.00
	-O	2	0.56	482.26
	P+	0	0.00	0.00
	-P	0	0.00	0.00
	<b>TOTAL</b>	<b>8</b>	<b>2.23</b>	<b>362.40</b>
TOTAL	E	0	0.00	0.00
	U	4	1.12	359.42
	R	173	48.32	310.50
	O+	49	13.69	322.38
	-O	37	10.34	397.33
	P+	75	20.95	322.22
	-P	20	5.59	210.05
	<b>TOTAL</b>	<b>358</b>	<b>100.00</b>	<b>318.49</b>



Raport național clasificare pentru categoria "D"- carcase de femele care au fătat (vacii)

Luna: octombrie-16

GRASIME	CONFORMAȚIE	NUMAR	PROCENT DIN TOTAL	GREUTATE MEDIE
1	E	0	0.00	0.00
	U	1	0.01	235.20
	R	48	0.31	268.77
	O+	906	5.77	236.14
	-O	900	5.73	209.38
	P+	2966	18.90	195.30
	-P	5564	35.45	174.04
	<b>TOTAL</b>	<b>10385</b>	<b>66.16</b>	<b>189.04</b>
2	E	0	0.00	0.00
	U	0	0.00	0.00
	R	122	0.78	297.90
	O+	1047	6.67	263.08
	-O	734	4.68	245.13
	P+	1419	9.04	221.29
	-P	492	3.13	198.29
	<b>TOTAL</b>	<b>3814</b>	<b>24.30</b>	<b>236.84</b>
3	E	0	0.00	0.00
	U	3	0.02	385.14
	R	95	0.61	323.95
	O+	633	4.03	301.41
	-O	213	1.36	270.41
	P+	308	1.96	250.59
	-P	73	0.47	220.79
	<b>TOTAL</b>	<b>1325</b>	<b>8.44</b>	<b>281.98</b>
4	E	0	0.00	0.00
	U	7	0.04	373.70
	R	35	0.22	369.01
	O+	70	0.45	335.70
	-O	23	0.15	318.49
	P+	13	0.08	283.74
	-P	4	0.03	285.08
	<b>TOTAL</b>	<b>152</b>	<b>0.97</b>	<b>336.74</b>
5	E	0	0.00	0.00
	U	1	0.01	412.58
	R	0	0.00	0.00
	O+	11	0.07	341.08
	-O	6	0.04	402.99
	P+	3	0.02	254.87
	-P	0	0.00	0.00
	<b>TOTAL</b>	<b>21</b>	<b>0.13</b>	<b>349.86</b>
TOTAL	E	0	0.00	0.00
	U	12	0.08	368.26
	R	300	1.91	309.79
	O+	2667	16.99	265.25
	-O	1876	11.95	232.25
	P+	4709	30.00	207.03
	-P	6133	39.07	176.61
	<b>TOTAL</b>	<b>15697</b>	<b>100.00</b>	<b>210.14</b>





Raport național clasificare pentru categoria "E"- carcase ale altor bovine femele cu vârsta de 12 luni și mai mult (vițele)

Luna: octombrie-16

GRASIME	CONFORMAȚIE	NUMAR	PROCENT DIN TOTAL	GREUTATE MEDIE
1	E	0	0.00	0.00
	U	4	0.14	246.08
	R	42	1.44	244.50
	O+	233	7.99	207.88
	-O	271	9.29	176.14
	P+	752	25.78	168.21
	-P	445	15.26	141.88
	<b>TOTAL</b>	<b>1747</b>	<b>59.89</b>	<b>170.03</b>
2	E	0	0.00	0.00
	U	6	0.21	269.48
	R	48	1.65	247.20
	O+	224	7.68	232.12
	-O	236	8.09	218.24
	P+	236	8.09	196.15
	-P	30	1.03	185.20
	<b>TOTAL</b>	<b>780</b>	<b>26.74</b>	<b>216.45</b>
3	E	0	0.00	0.00
	U	3	0.10	309.52
	R	78	2.67	298.99
	O+	123	4.22	271.00
	-O	59	2.02	243.17
	P+	57	1.95	210.19
	-P	8	0.27	306.57
	<b>TOTAL</b>	<b>328</b>	<b>11.24</b>	<b>263.30</b>
4	E	0	0.00	0.00
	U	1	0.03	227.36
	R	24	0.82	330.25
	O+	18	0.62	310.94
	-O	15	0.51	288.88
	P+	2	0.07	205.66
	-P	0	0.00	0.00
	<b>TOTAL</b>	<b>60</b>	<b>2.06</b>	<b>308.25</b>
5	E	0	0.00	0.00
	U	0	0.00	0.00
	R	0	0.00	0.00
	O+	2	0.07	360.01
	-O	0	0.00	0.00
	P+	0	0.00	0.00
	-P	0	0.00	0.00
	<b>TOTAL</b>	<b>2</b>	<b>0.07</b>	<b>360.01</b>
TOTAL	E	0	0.00	0.00
	U	14	0.48	268.37
	R	192	6.58	278.03
	O+	600	20.57	233.47
	-O	581	19.92	202.96
	P+	1047	35.89	176.86
	-P	483	16.56	147.29
	<b>TOTAL</b>	<b>2917</b>	<b>100.00</b>	<b>195.91</b>

**Raport național clasificare pentru categoria "Z"- carcase de bovine cu vârsta cuprinsă între 8 luni și mai puțin de 12 luni (tineret bovin)**

Luna: octombrie-16

GRASIME	CONFORMAȚIE	NUMAR	PROCENT DIN TOTAL	GREUTATE MEDIE
1	E	1	0.10	94.08
	U	0	0.00	0.00
	R	15	1.56	240.35
	O+	99	10.28	180.12
	-O	141	14.64	150.15
	P+	420	43.61	139.82
	-P	103	10.70	121.86
	<b>TOTAL</b>	<b>779</b>	<b>80.89</b>	<b>146.31</b>
2	E	0	0.00	0.00
	U	0	0.00	0.00
	R	13	1.35	251.20
	O+	46	4.78	217.90
	-O	33	3.43	188.04
	P+	53	5.50	154.81
	-P	3	0.31	143.05
	<b>TOTAL</b>	<b>148</b>	<b>15.37</b>	<b>190.06</b>
3	E	0	0.00	0.00
	U	0	0.00	0.00
	R	3	0.31	236.77
	O+	18	1.87	256.24
	-O	5	0.52	203.25
	P+	8	0.83	198.52
	-P	1	0.10	68.60
	<b>TOTAL</b>	<b>35</b>	<b>3.63</b>	<b>228.45</b>
4	E	0	0.00	0.00
	U	0	0.00	0.00
	R	0	0.00	0.00
	O+	0	0.00	0.00
	-O	1	0.10	236.18
	P+	0	0.00	0.00
	-P	0	0.00	0.00
	<b>TOTAL</b>	<b>1</b>	<b>0.10</b>	<b>236.18</b>
TOTAL	E	1	0.10	94.08
	U	0	0.00	0.00
	R	31	3.22	244.55
	O+	163	16.93	199.19
	-O	180	18.69	159.05
	P+	481	49.95	142.45
	-P	107	11.11	121.95
	<b>TOTAL</b>	<b>963</b>	<b>100.00</b>	<b>156.11</b>



Raport național clasificare toate categoriile de carcase de bovine cu vârsta de 8 luni sau mai mult

Luna: octombrie-16

GRASIME	CONFORMAȚIE	NUMAR	PROCENT DIN TOTAL	GREUTATE MEDIE
1	E	2	0.01	181.79
	U	27	0.11	297.41
	R	233	0.97	283.68
	O+	1741	7.24	232.44
	-O	1838	7.64	203.40
	P+	5574	23.18	185.69
	-P	6631	27.58	169.99
	<b>TOTAL</b>	<b>16046</b>	<b>66.74</b>	<b>187.91</b>
2	E	0	0.00	0.00
	U	20	0.08	314.28
	R	322	1.34	297.28
	O+	1668	6.94	261.92
	-O	1196	4.97	240.21
	P+	1876	7.80	218.06
	-P	537	2.23	197.59
	<b>TOTAL</b>	<b>5619</b>	<b>23.37</b>	<b>238.72</b>
3	E	0	0.00	0.00
	U	11	0.05	362.73
	R	389	1.62	314.43
	O+	888	3.69	296.74
	-O	333	1.39	273.48
	P+	404	1.68	250.29
	-P	82	0.34	227.30
	<b>TOTAL</b>	<b>2107</b>	<b>8.76</b>	<b>285.07</b>
4	E	0	0.00	0.00
	U	9	0.04	352.18
	R	76	0.32	347.01
	O+	97	0.40	329.62
	-O	43	0.18	312.70
	P+	16	0.07	270.09
	-P	4	0.02	285.08
	<b>TOTAL</b>	<b>245</b>	<b>1.02</b>	<b>328.26</b>
5	E	0	0.00	0.00
	U	1	0.00	412.58
	R	0	0.00	0.00
	O+	13	0.05	343.99
	-O	7	0.03	368.24
	P+	4	0.02	275.92
	-P	0	0.00	0.00
	<b>TOTAL</b>	<b>25</b>	<b>0.10</b>	<b>342.64</b>
TOTAL	E	2	0.01	181.79
	U	68	0.28	321.88
	R	1020	4.24	304.42
	O+	4407	18.33	259.02
	-O	3417	14.21	224.83
	P+	7874	32.75	196.93
	-P	7254	30.17	172.74
	<b>TOTAL</b>	<b>24042</b>	<b>100.00</b>	<b>209.89</b>