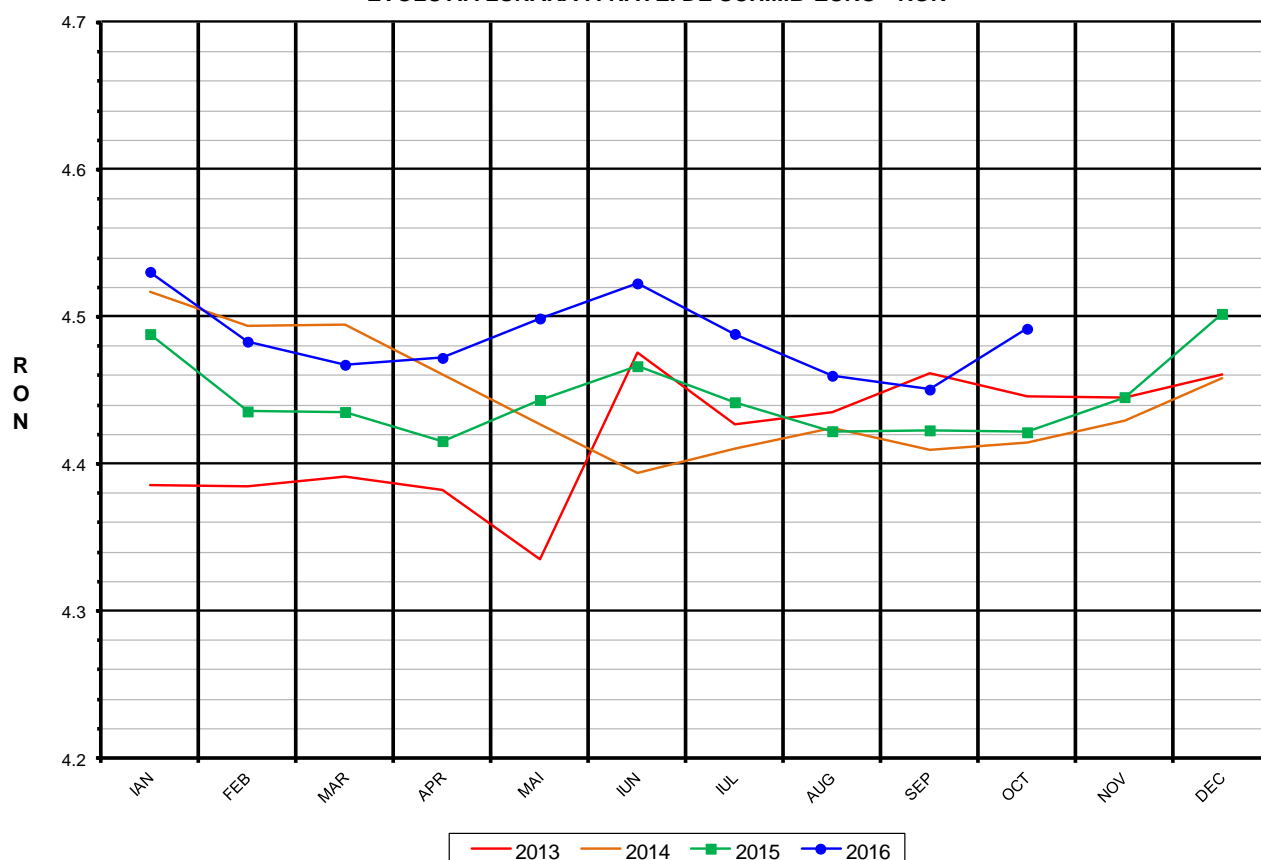




Prețul de piață al porcilor la intrarea în abator Octombrie 2016

EVOLUTIA LUNARĂ A RATEI DE SCHIMB EURO - RON



RATA DE SCHIMB EURO - RON

OCT 2016	VARIAȚIE	
	1 LUNA	1 AN
1€ = 4.4918 RON	0.93%	1.59%

**SITUAȚIA CARCASELOR DE PORCINE CLASIFICATE
ÎN FUNCȚIE DE PROVENIENȚA PORCILOR SACRIFICAȚI
IN LUNA OCTOMBRIE 2016**

		NUMĂR CARCASE	% DIN TOTAL
PROVENIENȚĂ PORCI SACRIFICAȚI	TRANZACȚII COMERCIALE ÎNTRE ABATOARE ȘI FURNIZORI	305,566	83.15
	FERME PROPRII ALE ABATOARELOR	39,154	10.66
	PRESTĂRI SERVICII	22,749	6.19
TOTAL CARCASE CLASIFICATE CU GREUTATEA CALDĂ 50 - 120 KG		367,469	100.00
DIN CARE DIN COMERȚ INTRACOMUNITAR		8,436	2.30

Situția porcilor proveniți din tranzacții comerciale
între abatoare și furnizori care fac obiectul raportării prețurilor
în luna octombrie 2016

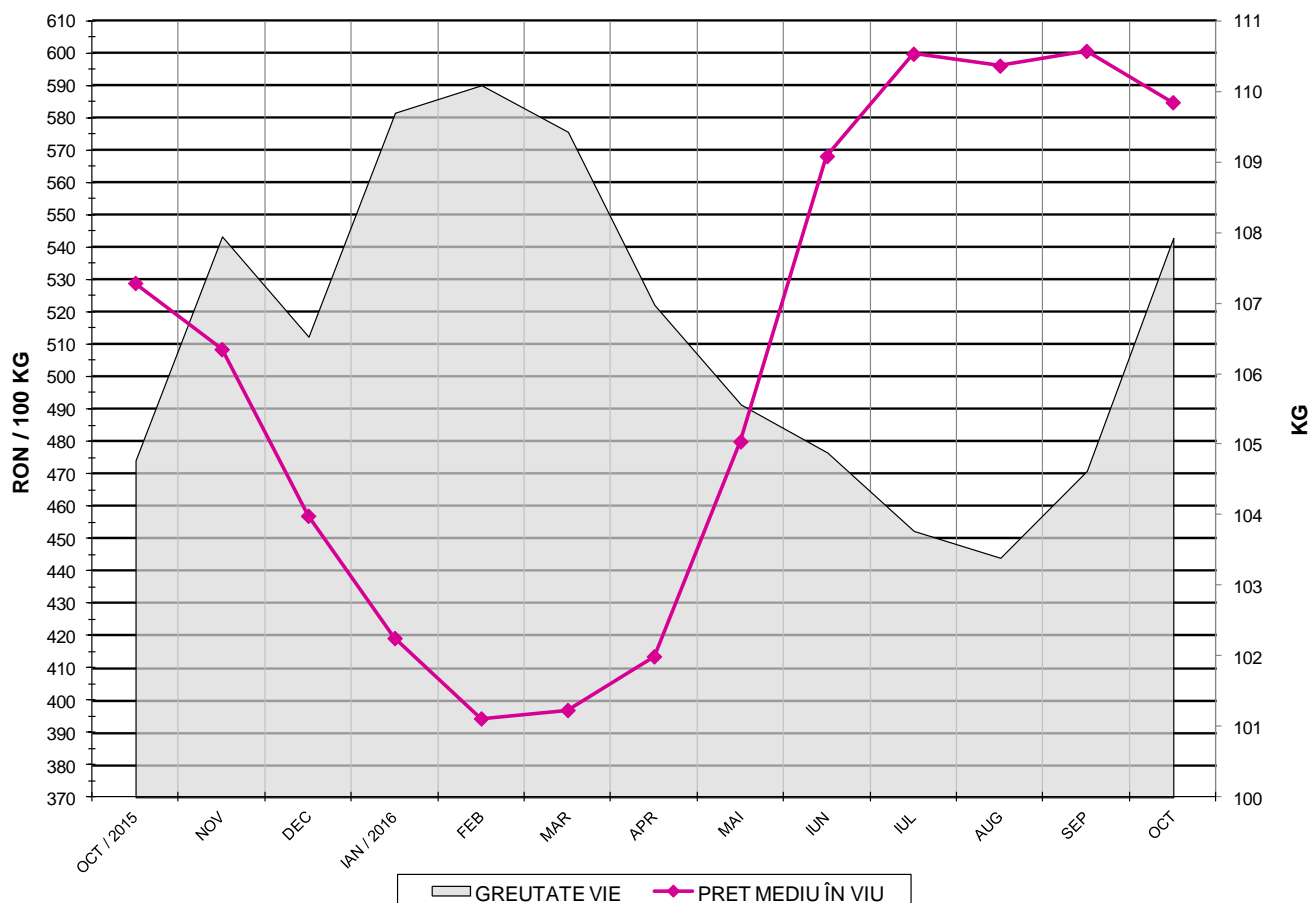
Tip preț la intrarea în abator		Carcase cu greutatea caldă 60 - 120 kg			
		SEUROP		<i>d.c. S+E</i>	
		nr	% din total carcase clasificate	<i>nr</i>	<i>% din total carcase clasificate</i>
De bază pentru 56% carne macră	în carcasă	109,271	29.7%	97,367	26.5%
	în viu	9,725	2.6%	8,780	2.4%
Forfetar	în viu	183,773	50.0%	171,178	46.6%
Total		302,769	82.4%	277,325	75.5%

Carcase incluse în raportul național de prețuri pentru DG AGRI

Prețul de piață al porcilor în luna octombrie 2016

Clasa	% carne macră	Număr porci	% din total porci	Procent mediu carne macră	Greutate medie (kg)		Preț mediu (RON / 100 kg)	
					vie	carcasă caldă - 2%	viu	carcasă caldă - 2%
S	≥ 60	154,551	51.05	62.2	105.3	81.5	593.05	766.39
E	55 - 59.9	122,774	40.55	58.0	109.9	85.2	581.75	750.27
U	50 - 54.9	22,789	7.53	53.2	114.3	89.3	558.14	714.59
R	45 - 49.9	2,366	0.78	48.3	116.8	91.8	507.30	645.74
O	40 - 44.9	242	0.08	43.1	117.9	92.6	524.85	668.19
P	< 40	47	0.02	37.9	116.4	91.3	522.61	666.24
TOTAL		302,769	100.00	59.7	107.9	83.7	584.81	754.43

EVOLUTIA LUNARA A PRETULUI DE PIATA ÎN VIU AL PORCILOR LA INTRAREA ÎN ABATOR





EVOLUTIA LUNARĂ A PREȚULUI DE PIATA ÎN VIU AL PORCILOR ÎN ROMANIA



PREȚ ÎN VIU		
OCT 2016	VARIAȚIE	
	1 LUNA	1 AN
584.81 RON	-2.64%	10.56%



PREȚUL PE PROCENT CARNE MACRĂ AL PORCILOR
ÎN LUNA OCTOMBRIE 2016

% CARNE MACRĂ		NUMĂR PORCI	% CUMULATIV DIN TOTAL PORCI	GREUTATE (KG)		PREȚ MEDIU (RON/ 100 KG)	
NIVEL	MEDIE			VIE	CARCASA CALDĂ - 2%	VIU	CARCASA CALDĂ - 2%
≥64	65.0	23,976	7.92	104.05	80.86	596.24	767.26
63	63.4	22,348	15.30	104.07	80.62	593.81	766.49
62	62.4	31,893	25.83	104.82	81.05	593.05	766.95
61	61.5	37,314	38.16	105.65	81.60	592.75	767.48
60	60.5	39,020	51.05	106.80	82.58	590.99	764.32
59	59.5	36,304	63.04	108.43	83.90	588.04	759.96
58	58.5	30,885	73.24	109.34	84.70	584.27	754.23
57	57.5	24,135	81.21	110.32	85.58	579.74	747.33
56	56.5	18,253	87.24	111.26	86.47	575.13	740.01
55	55.5	13,197	91.60	112.15	87.28	571.98	734.94
54	54.5	8,935	94.55	113.70	88.66	569.28	730.10
53	53.5	5,739	96.44	114.39	89.41	562.34	719.46
52	52.5	3,985	97.76	114.68	89.68	556.23	711.29
51	51.5	2,460	98.57	115.01	90.02	542.86	693.59
≤50	48.8	4,325	100.00	116.04	90.99	510.20	650.69
MEDIE	59.7	302,769	100.00	107.92	83.65	584.81	754.43

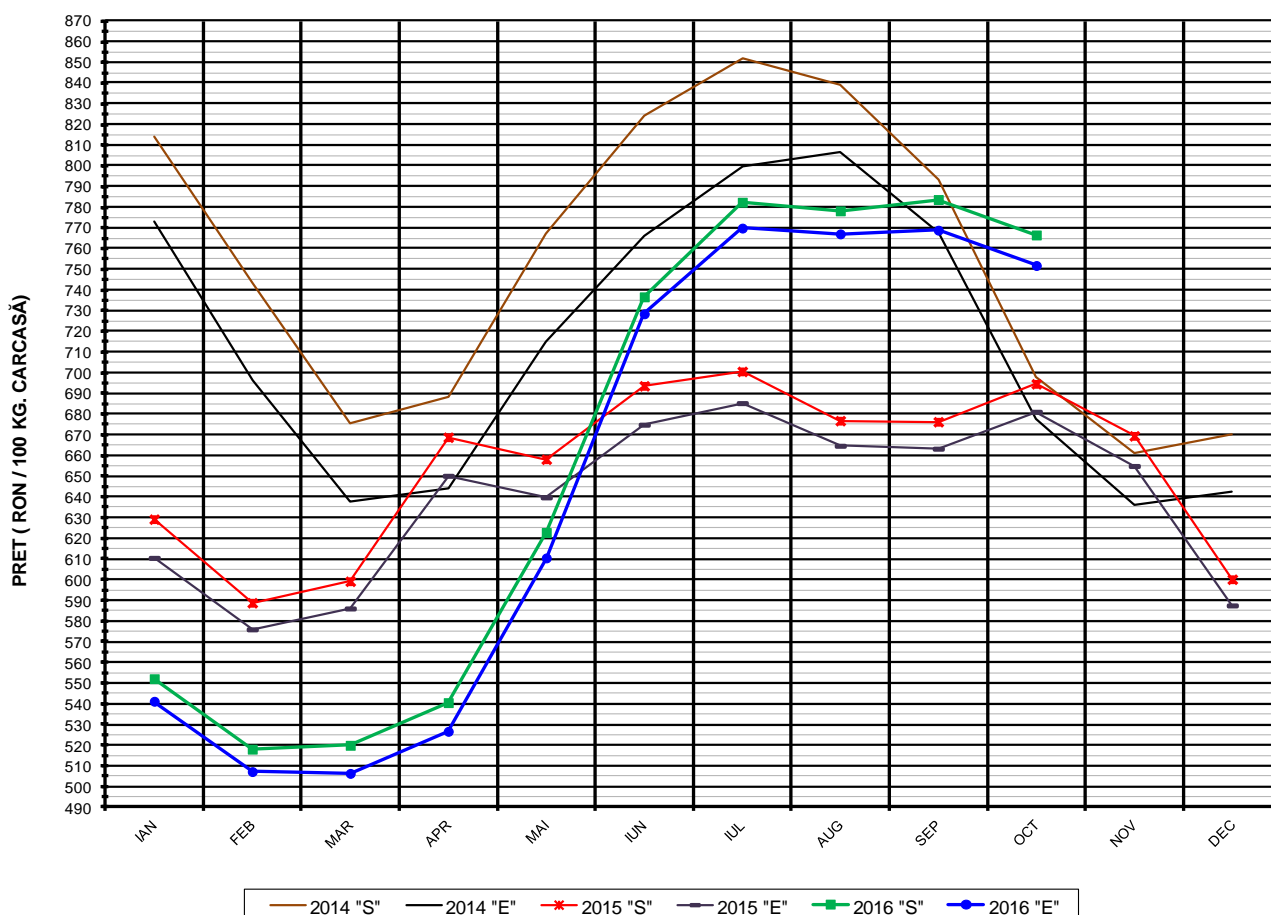
Culorile de fond ale rândurilor din tabelul de mai sus au legătură cu grila de prețuri.



Pretul mediu ponderat lunar al carcaselor din clasa "S" & "E" în România și în UE

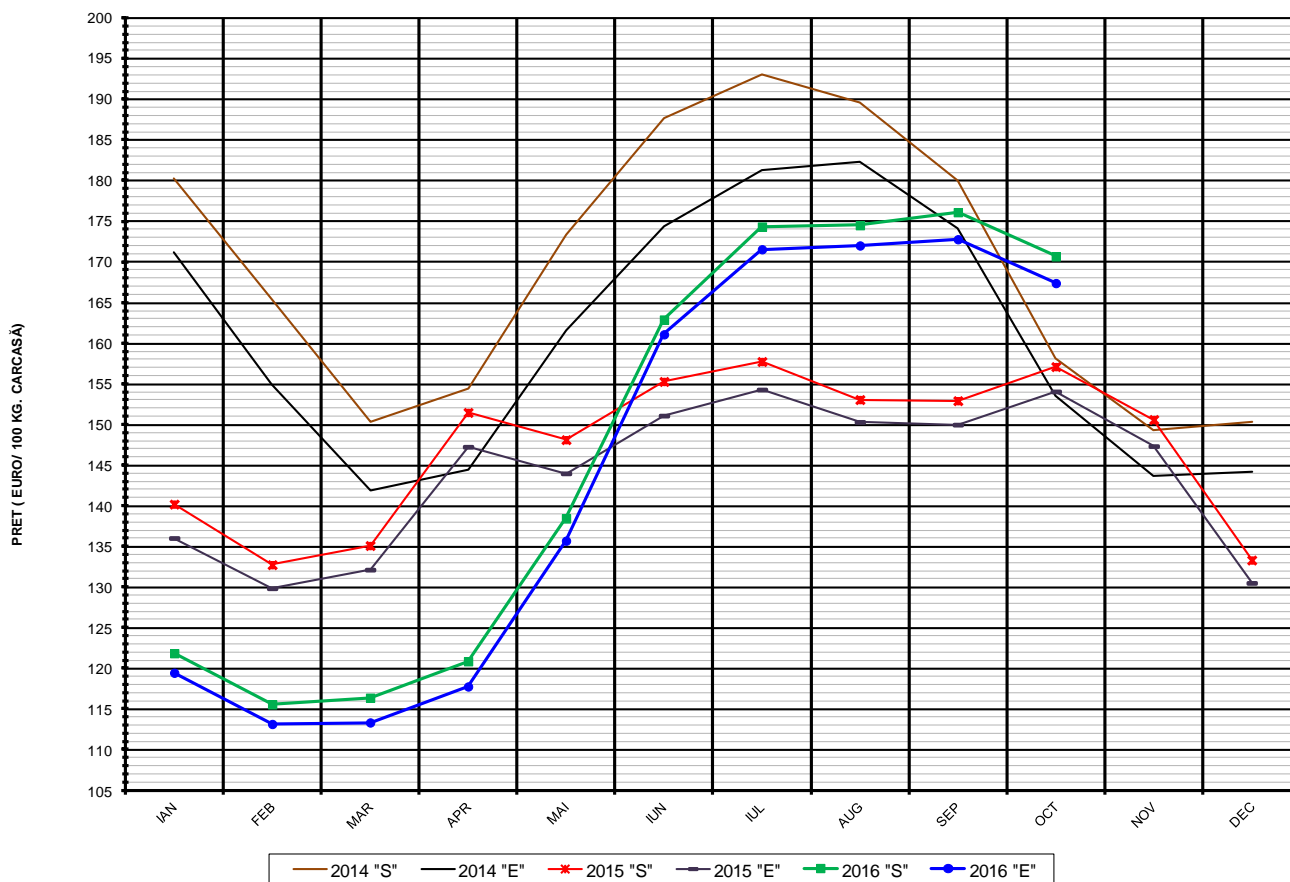
Săptămâna			Număr zile (ponderi)	Preț mediu ponderat						preț RO vs pret UE28 (%)	
				ROMÂNIA				UE28		S	E
				S		E		S	E		
nr	perioada	luna	EURO / 100 kg	RON / 100 kg	EURO / 100 kg	RON / 100 kg	S	E	S	E	
39	1 - 2	oct / 2016	2	176.91	787.40	173.73	773.26	168.72	167.01	4.85%	4.03%
40	3 - 9		7	174.72	781.49	171.46	766.90	164.86	163.95	5.98%	4.58%
41	10 - 16		7	172.00	774.11	168.57	758.68	161.05	159.07	6.80%	5.97%
42	17 - 23		7	169.76	764.75	165.91	747.42	156.70	154.98	8.33%	7.05%
43	24 - 30		7	165.42	744.43	162.81	732.70	153.58	152.40	7.71%	6.83%
44	31		1	163.70	736.95	160.13	720.87	153.04	151.76	6.97%	5.52%
Total			31	170.67	766.62	167.38	751.85	159.48	158.02	7.02%	5.92%

EVOLUTIA LUNARĂ A PRETELUI DE PIATA AL CARCASEROR CALITATEA STANDARD - CLASELE "S" & "E" ÎN ROMANIA



PREȚ NAȚIONAL CARCĂSE CALITATEA STANDARD - CLASELE "S" & "E"			
CLASA	OCT 2016	VARIAȚIE	
		1 LUNĂ	1 AN
S	766.62 RON	-2.19%	10.36%
E	751.85 RON	-2.22%	10.38%

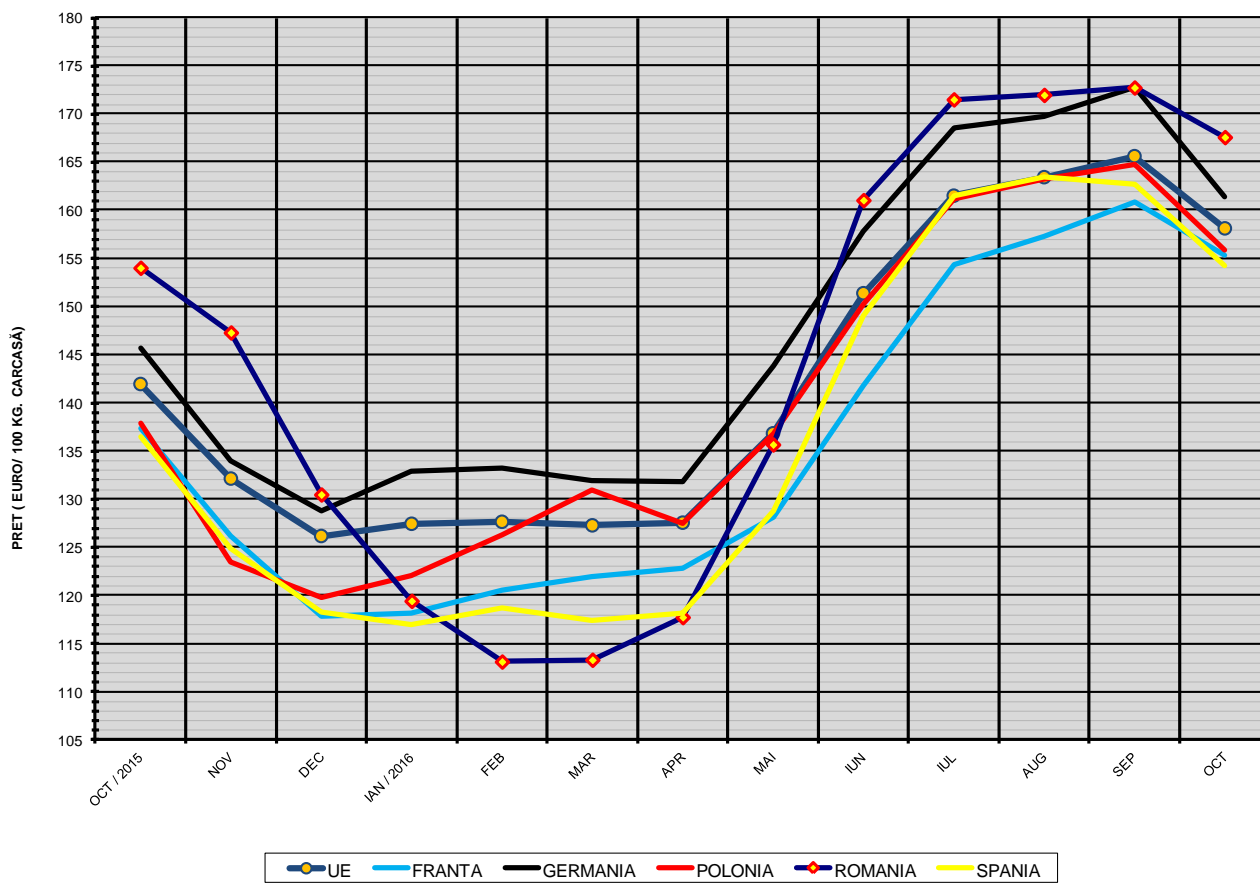
EVOLUTIA LUNARĂ A PRETULUI DE PIATA AL CARCASELOR CALITATEA STANDARD - CLASELE "S" & "E" ÎN ROMANIA



**PREȚ NAȚIONAL CARCASE
CALITATEA STANDARD - CLASELE "S" & "E"**

CLASA	OCT 2016	VARIAȚIE	
		1 LUNĂ	1 AN
S	170.67 €	-3.09%	8.64%
E	167.38 €	-3.12%	8.66%

EVOLUTIA LUNARĂ A PREȚULUI CLASA "E" ÎN UE ȘI ÎN CÂTEVA STATE MEMBRE



COMPARAȚII DE PREȚURI											
oct 2016 =	UE28	FR	DE	PL	RO	ES	RO - UE28	RO - FR	RO - DE	RO - PL	RO - ES
	158.1 €	155.4 €	161.4 €	155.9 €	167.6 €	154.3 €	9.5 € (6.0%)	12.2 € (7.9%)	6.2 € (3.9%)	11.7 € (7.5%)	13.3 € (8.6%)



PREȚUL CARCASELOR DIN CLASA "E" ÎN STATELE MEMBRE VERSUS PREȚUL UE ÎN LUNA OCTOMBRIE 2016

