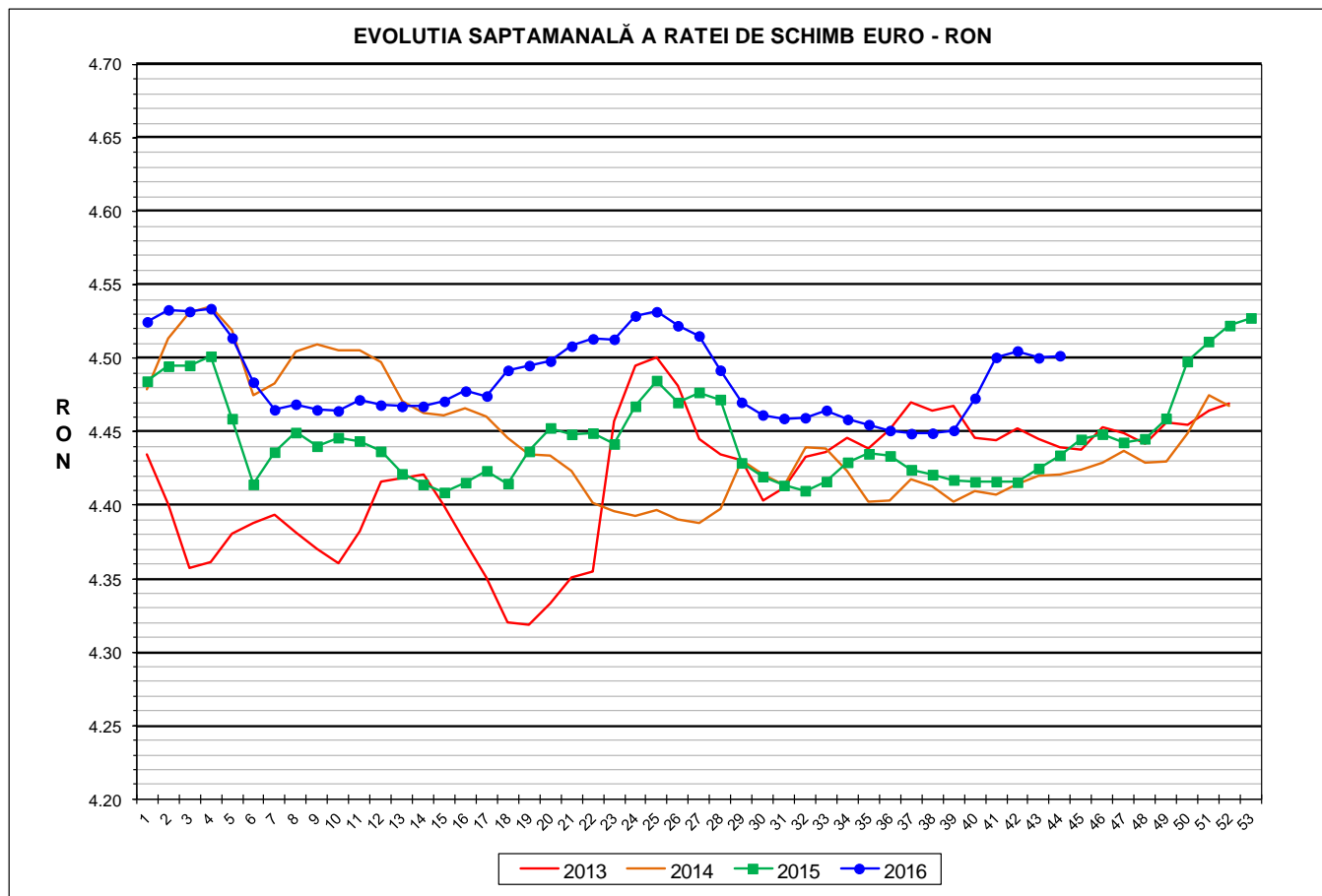




Prețul de piață al porcilor la intrarea în abator Săptămâna 44 (31 octombrie – 6 noiembrie 2016)



RATA DE SCHIMB EURO - RON			
SĂPT 44 / 2016	VARIAȚIE		
	1 SĂPT	4 SĂPT	1 AN
1€ = 4.5018 RON	0.03%	0.65%	1.53%



**SITUAȚIA CARCASELOR DE PORCINE CLASIFICATE
ÎN FUNCȚIE DE PROVENIENȚA PORCILOR SACRIFICAȚI
IN SĂPTĂMÂNA 31 OCTOMBRIE - 6 NOIEMBRIE 2016**

		NUMĂR CARCASE	% DIN TOTAL
PROVENIENȚĂ PORCI SACRIFICAȚI	TRANZACȚII COMERCIALE ÎNTRE ABATOARE ȘI FURNIZORI	73,496	81.04
	FERME PROPRII ALE ABATOARELOR	9,015	9.94
	PRESTĂRI SERVICII	8,181	9.02
TOTAL CARCASE CLASIFICATE CU GREUTATEA CALDĂ 50 - 120 KG		90,692	100.00
DIN CARE DIN COMERȚ INTRACOMUNITAR		1,612	1.78

Situația porcilor proveniți din tranzacții comerciale
între abatoare și furnizori care fac obiectul raportării prețurilor
în săptămâna 31 octombrie - 6 noiembrie 2016

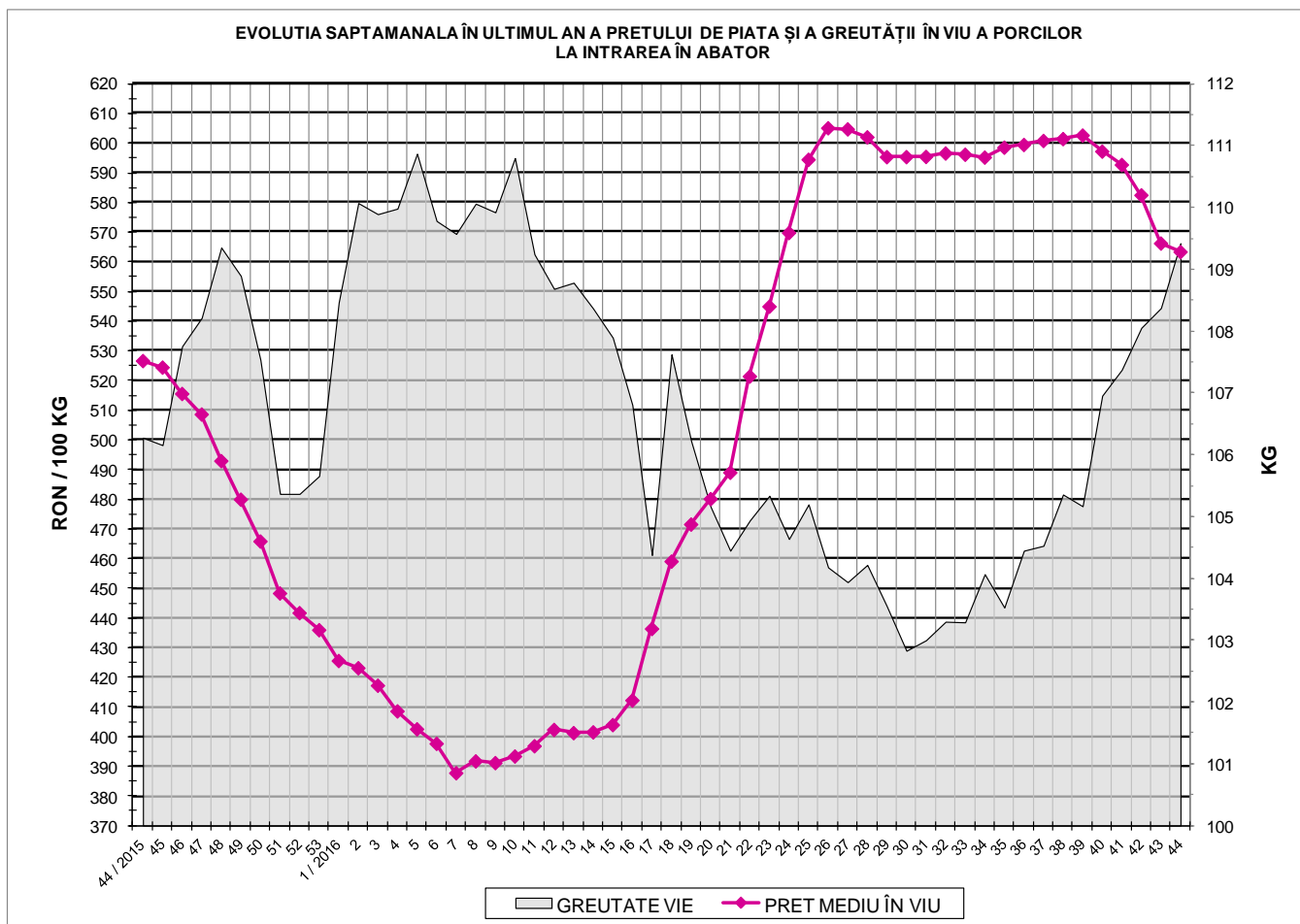
Tip preț la intrarea în abator		Carcase cu greutatea caldă 60 - 120 kg			
		SEUROP		d.c. S+E	
		nr	% din total carcase clasificate	nr	% din total carcase clasificate
De bază pentru 56% carne macră	în carcasă	26,472	29.2%	24,580	27.1%
	în viu	2,022	2.2%	1,861	2.1%
Forfetar în viu		44,279	48.8%	41,340	45.6%
Total		72,773	80.2%	67,781	74.7%

Carcase incluse în raportul național de prețuri pentru DG AGRI



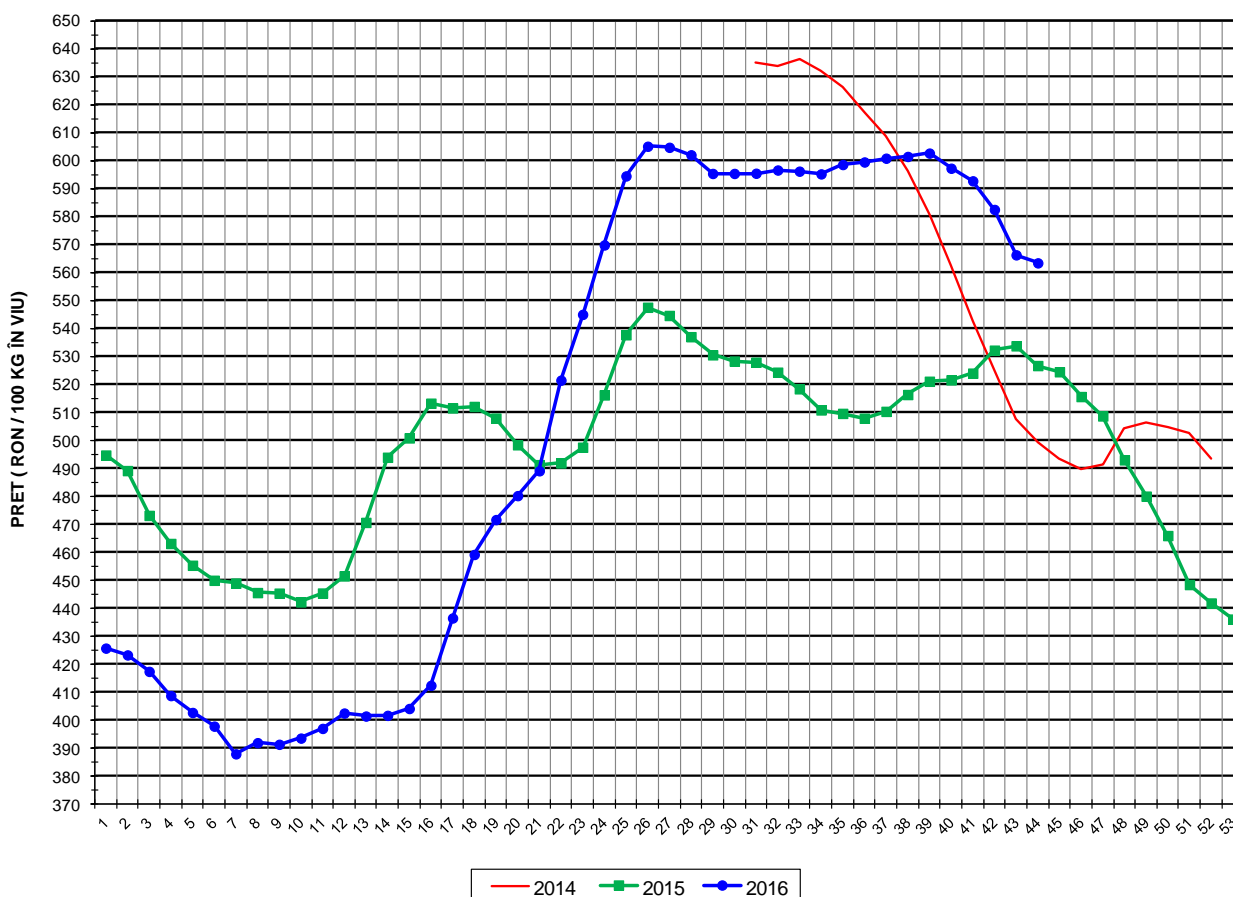
Prețul de piață al porcilor în săptămâna 31 octombrie - 6 noiembrie 2016

Clasa	% carne macră	Număr porci	% din total porci	Procent mediu carne macră	Greutate medie (kg)		Preț mediu (RON / 100 kg)	
					vie	carcasă caldă - 2%	viu	carcasă caldă - 2%
S	≥ 60	38,845	53.38	62.2	106.6	82.6	570.57	736.95
E	55 - 59.9	28,936	39.76	58.0	112.0	86.9	559.29	720.87
U	50 - 54.9	4,519	6.21	53.3	116.3	90.6	540.51	694.11
R	45 - 49.9	446	0.61	48.3	117.3	91.9	493.86	630.65
O	40 - 44.9	21	0.03	43.3	113.4	88.3	500.38	643.03
P	< 40	6	0.01	37.1	105.6	80.9	532.11	694.66
TOTAL		72,773	100.00	59.9	109.4	84.8	563.46	726.83





EVOLUTIA SAPTAMANALA A PRETULUI DE PIATA ÎN VIU AL PORCILOR ÎN ROMANIA



PREȚ ÎN VIU			
SĂPT 44 / 2016	VARIAȚIE		
	1 SĂPT	4 SĂPT	1 AN
563.46 RON	-0.51%	-5.67%	6.98%

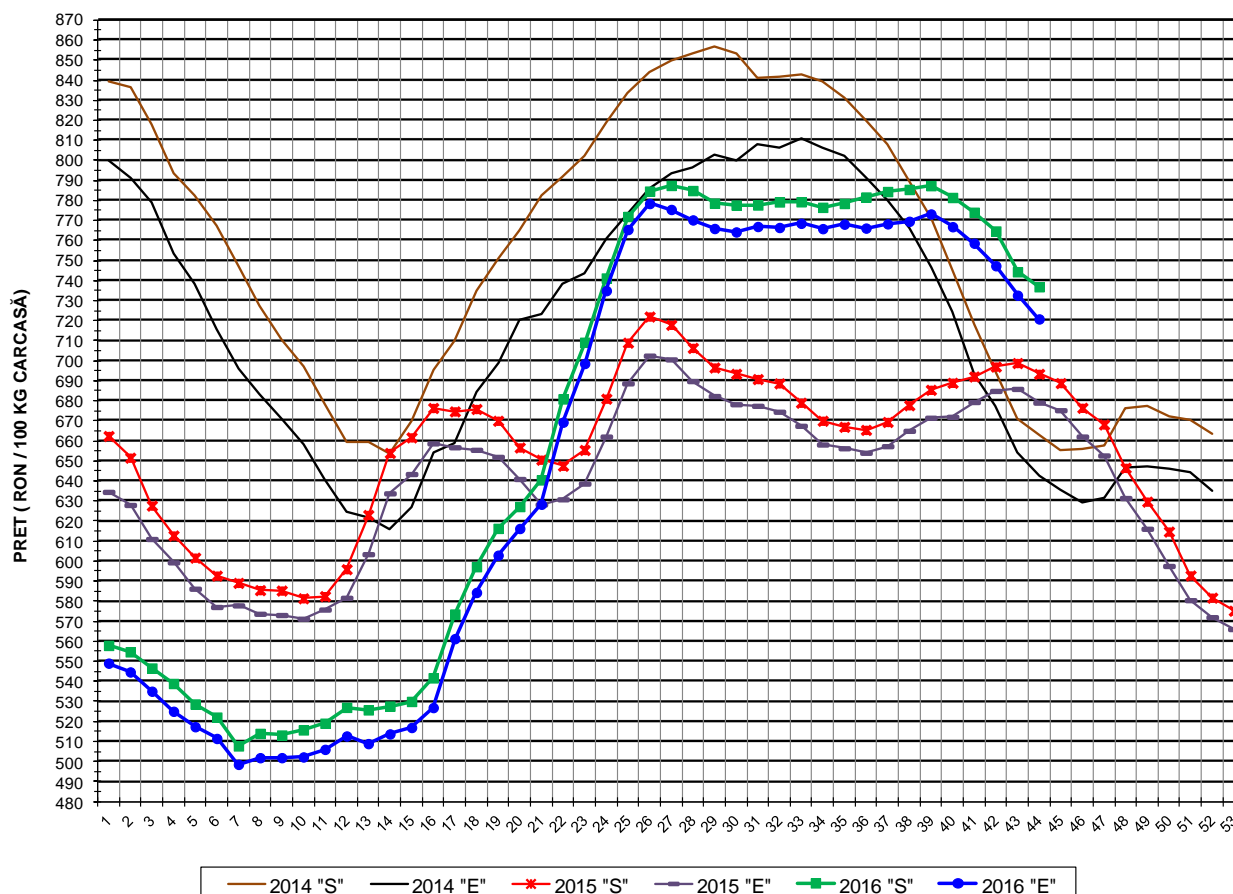


PREȚUL PE PROCENT CARNE MACRĂ AL PORCILOR
ÎN SĂPTĂMÂNA 31 OCTOMBRIE - 6 NOIEMBRIE 2016

% CARNE MACRĂ		NUMĂR PORCI	% CUMULATIV DIN TOTAL PORCI	GREUTATE (KG)		PREȚ MEDIU (RON/ 100 KG)	
NIVEL GRILA PREȚURI	MEDIE			VIE	CARCASA CALDĂ - 2%	VIU	CARCASA CALDĂ - 2%
≥64	65.0	5,830	8.01	104.59	81.35	573.71	737.60
63	63.4	5,659	15.79	105.09	81.46	571.20	736.87
62	62.4	8,312	27.21	105.97	81.98	570.61	737.58
61	61.5	9,346	40.05	107.40	82.96	570.56	738.65
60	60.5	9,698	53.38	108.56	84.01	568.35	734.49
59	59.5	8,989	65.73	110.83	85.86	565.91	730.46
58	58.5	7,227	75.66	111.44	86.47	561.72	723.92
57	57.5	5,674	83.46	112.40	87.26	556.51	716.86
56	56.5	4,135	89.14	113.53	88.17	551.78	710.44
55	55.5	2,911	93.14	114.12	88.65	549.43	707.27
54	54.5	1,847	95.68	115.66	90.09	548.20	703.76
53	53.5	1,125	97.22	115.44	89.83	543.51	698.47
52	52.5	749	98.25	117.36	91.32	539.65	693.53
51	51.5	482	98.92	117.69	91.81	531.26	680.99
≤50	49.0	789	100.00	117.57	91.82	497.64	637.21
MEDIE	59.9	72,773	100.00	109.43	84.84	563.46	726.83

Culorile de fond ale rândurilor din tabelul de mai sus au legătură cu grila de prețuri.

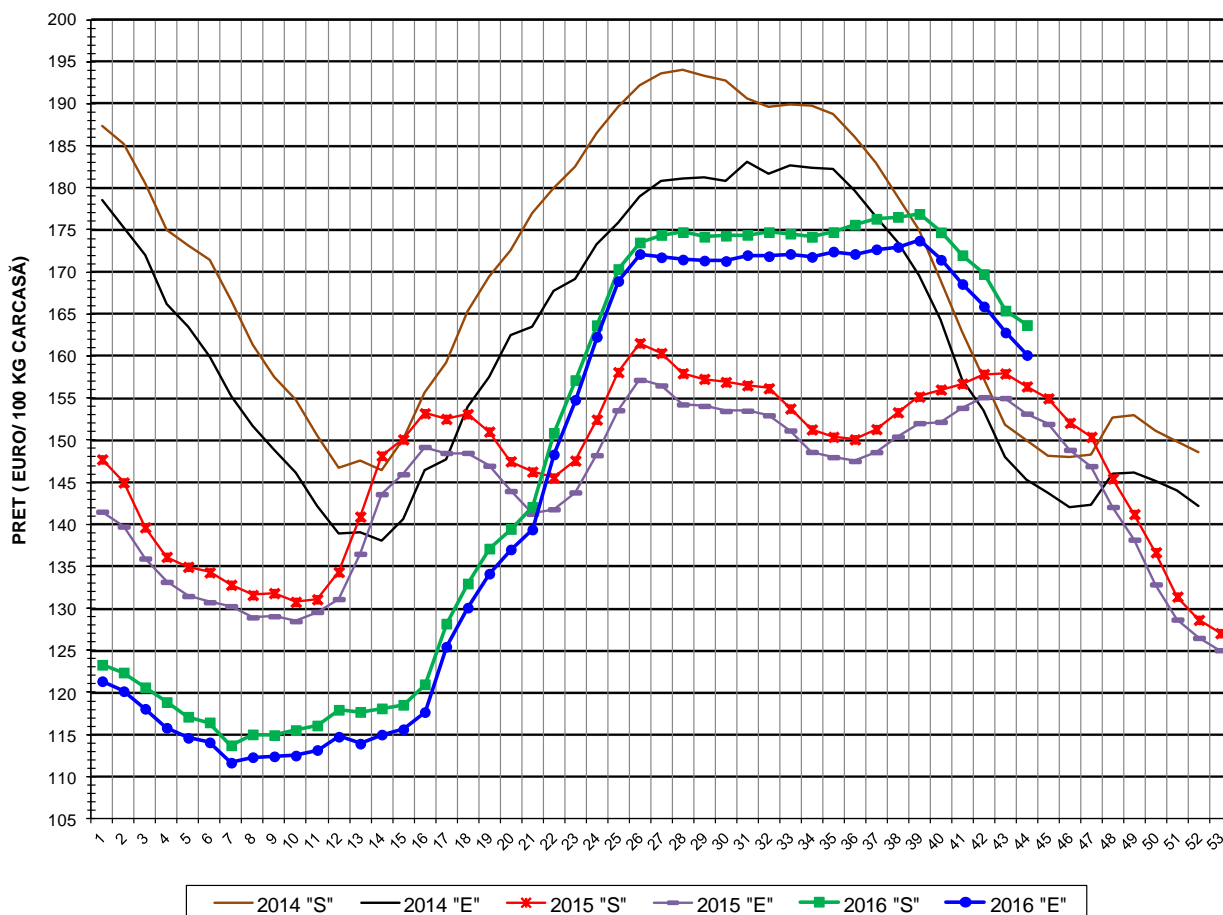
EVOLUTIA SAPTAMANALA A PRETULUI DE PIATA AL CARCASELOR - CLASELE "S" & "E" ÎN ROMANIA



PREȚ NAȚIONAL CARCASE CALITATEA STANDARD - CLASELE "S"&"E"				
CLASA	PREȚ SĂPT 44 / 2016	VARIAȚIE		
		1 SĂPT	4 SĂPT	1 AN
S	736.95 RON	-1.00%	-5.70%	6.27%
E	720.87 RON	-1.61%	-6.00%	6.15%



EVOLUTIA SAPTAMANALA A PRETULUI DE PIATA AL CARCASELOR CALITATEA- CLASELE "S"&"E" ÎN ROMANIA



**PREȚ NAȚIONAL CARCASE
CALITATEA STANDARD - CLASELE "S"&"E"**

CLASA	PREȚ SAPT 44 / 2016	VARIAȚIE		
		1 SĂPT	4 SĂPT	1 AN
S	163.70 €	-1.04%	-6.31%	4.67%
E	160.13 €	-1.65%	-6.61%	4.55%

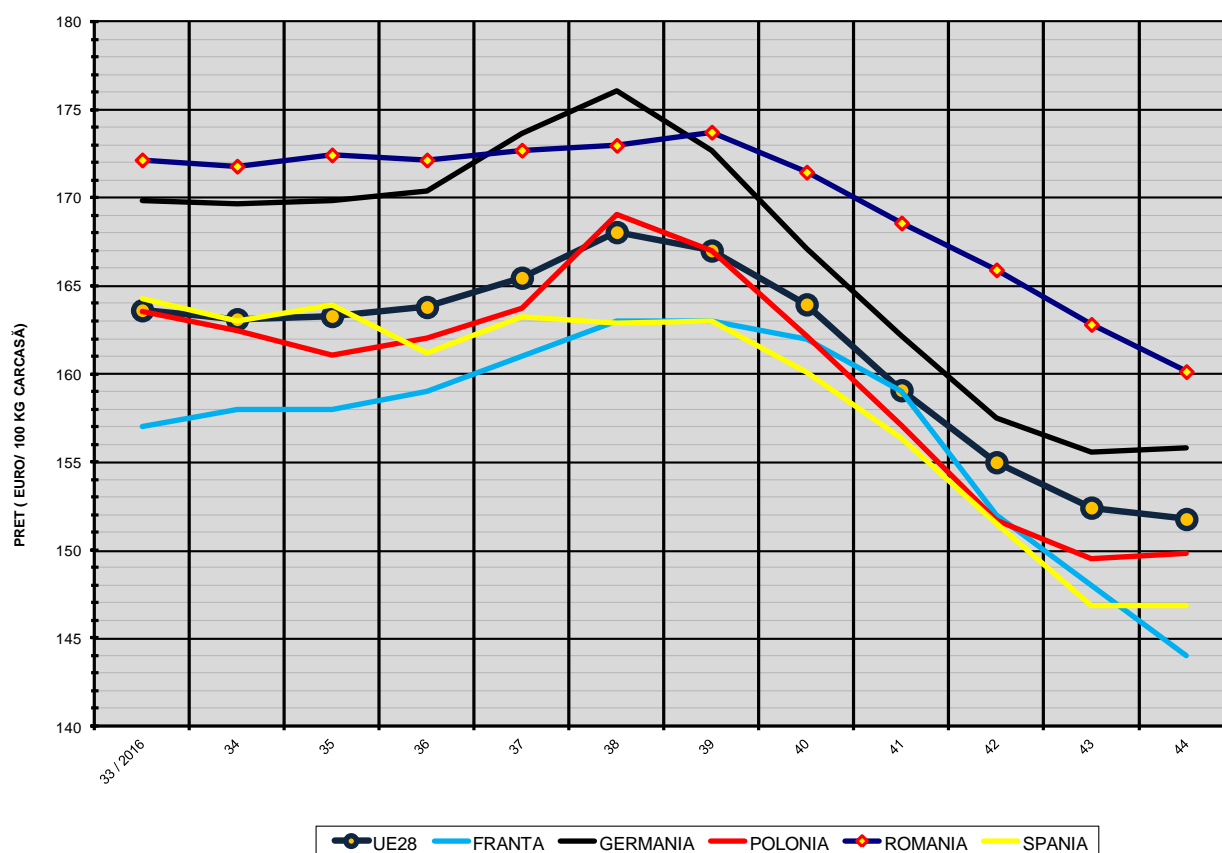


% PREȚ DE PIAȚĂ ÎN ROMÂNIA ȘI ÎN UE28 vs PRAGUL DE REFERINȚĂ UE28

SAPTAMANA	PREȚ (EUR)					% PREȚ vs PRAGUL DE REFERINȚĂ UE28 (150.939 EUR)				
	ROMÂNIA			UE28		ROMÂNIA			UE28	
	"S"	"E"	"S" + "E"	"S"	"E"	"S"	"E"	"S" + "E"	"S"	"E"
18 / 2016	132.96	130.09	131.86	131.99	130.96	88.09%	86.19%	87.36%	87.44%	86.76%
19	137.11	134.13	135.95	136.53	135.72	90.84%	88.87%	90.07%	90.45%	89.91%
20	139.45	137.01	138.43	139.92	138.57	92.39%	90.77%	91.72%	92.70%	91.80%
21	142.08	139.38	140.98	142.60	140.80	94.13%	92.34%	93.40%	94.47%	93.28%
22	150.88	148.31	149.86	147.92	145.82	99.96%	98.26%	99.29%	98.00%	96.61%
23	157.15	154.81	156.22	151.05	148.58	104.12%	102.56%	103.50%	100.07%	98.44%
24	163.68	162.30	163.13	153.70	150.75	108.44%	107.52%	108.08%	101.83%	99.88%
25	170.36	168.92	169.82	157.92	155.18	112.86%	111.92%	112.51%	104.62%	102.81%
26	173.51	172.15	173.00	160.87	157.84	114.96%	114.05%	114.62%	106.58%	104.57%
27	174.41	171.75	173.44	163.42	160.69	115.55%	113.79%	114.91%	108.27%	106.46%
28	174.75	171.48	173.51	164.88	161.56	115.77%	113.61%	114.96%	109.23%	107.04%
29	174.19	171.36	173.05	165.86	162.54	115.40%	113.53%	114.65%	109.89%	107.68%
30	174.32	171.31	173.04	165.46	162.81	115.49%	113.50%	114.64%	109.62%	107.86%
31	174.42	172.01	173.45	165.20	163.53	115.56%	113.96%	114.92%	109.45%	108.34%
32	174.74	171.88	173.56	165.28	163.67	115.77%	113.87%	114.99%	109.50%	108.44%
33	174.56	172.15	173.56	165.36	163.61	115.65%	114.06%	114.99%	109.55%	108.40%
34	174.18	171.80	173.28	165.43	163.10	115.40%	113.82%	114.80%	109.60%	108.06%
35	174.75	172.44	173.89	165.60	163.29	115.78%	114.24%	115.20%	109.71%	108.18%
36	175.63	172.15	174.38	165.91	163.80	116.36%	114.05%	115.53%	109.92%	108.52%
37	176.33	172.71	174.92	167.05	165.46	116.82%	114.42%	115.89%	110.67%	109.62%
38	176.56	172.98	175.05	169.08	168.05	116.97%	114.60%	115.98%	112.02%	111.34%
39	176.91	173.73	175.61	168.72	167.01	117.20%	115.10%	116.35%	111.78%	110.65%
40	174.72	171.46	173.24	164.86	163.95	115.75%	113.59%	114.77%	109.22%	108.62%
41	172.00	168.57	170.53	161.05	159.07	113.95%	111.68%	112.98%	106.70%	105.39%
42	169.75	165.91	168.05	156.70	154.98	112.47%	109.92%	111.33%	103.82%	102.68%
43	165.42	162.81	164.12	153.58	152.40	109.59%	107.87%	108.74%	101.75%	100.97%
44	163.70	160.13	162.13	153.04	151.76	108.46%	106.09%	107.42%	101.39%	100.54%



EVOLUTIA SĂPTĂMĂNALĂ A PREȚULUI CLASA "E" ÎN UE28 ȘI ÎN CÂTEVA STATE MEMBRE



COMPARAȚII DE PREȚURI											
SĂPT 44 / 2016 =	UE28	FR	DE	PL	RO	ES	RO vs UE28	RO vs FR	RO vs DE	RO vs PL	RO vs ES
	151.76 €	144.00 €	155.82 €	149.82 €	160.13 €	146.87 €	8.37 € (5.5%)	16.13 € (11.2%)	4.31 € (2.8%)	10.31 € (6.9%)	13.26 € (9.0%)



PREȚUL CARCASELOR DIN CLASA "E" ÎN STATELE MEMBRE VERSUS PREȚUL UE
ÎN SĂPTĂMÂNA 31 OCTOMBRIE - 6 NOIEMBRIE 2016

