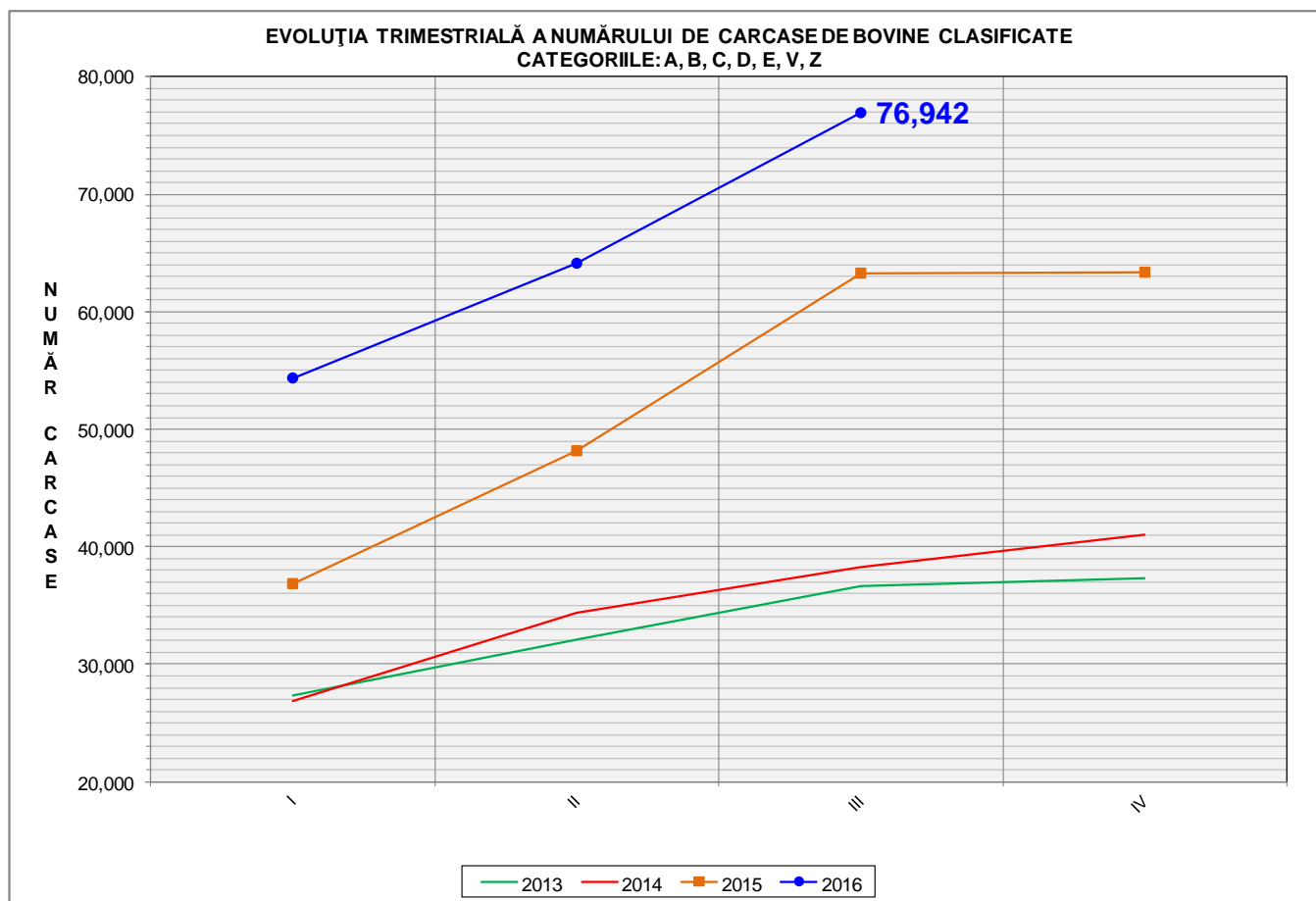


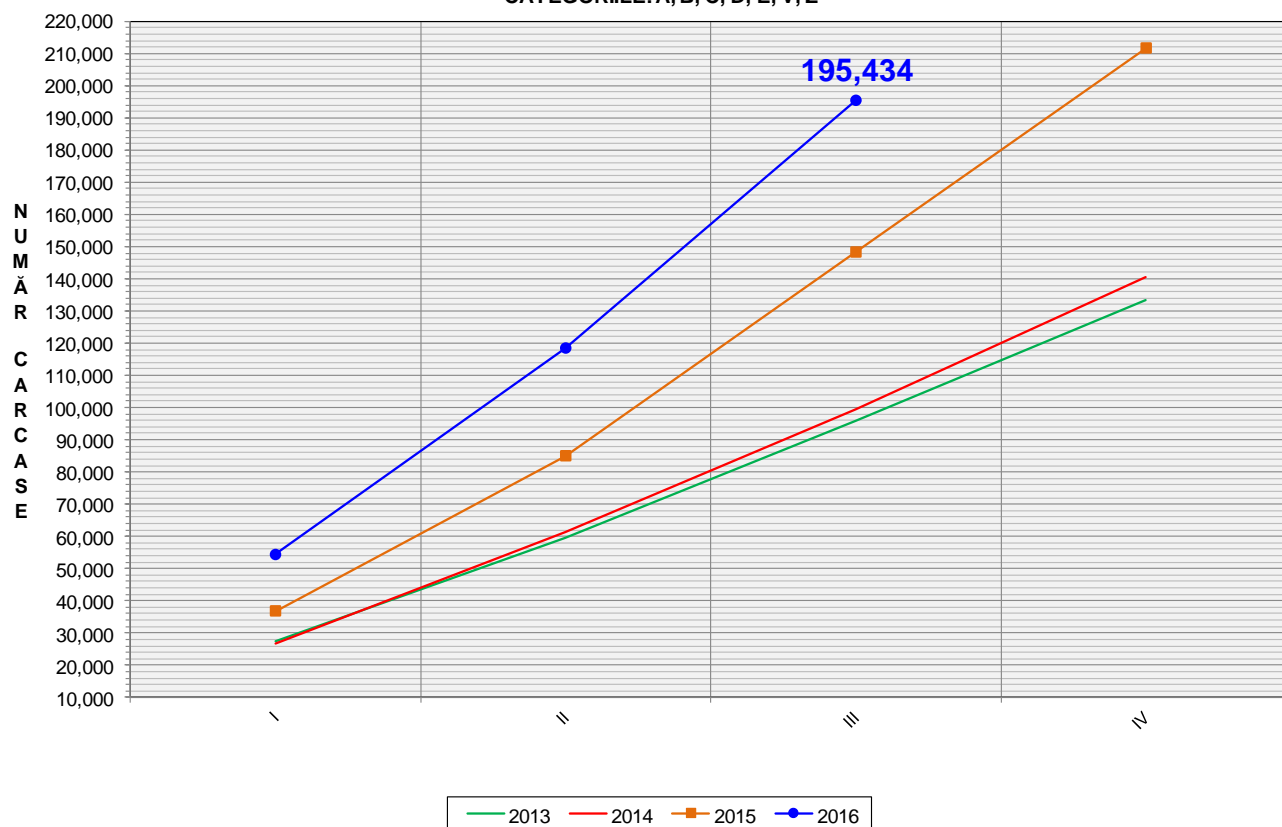
Rezultatele clasificării carcaselor de bovine

Trimestrul III 2016

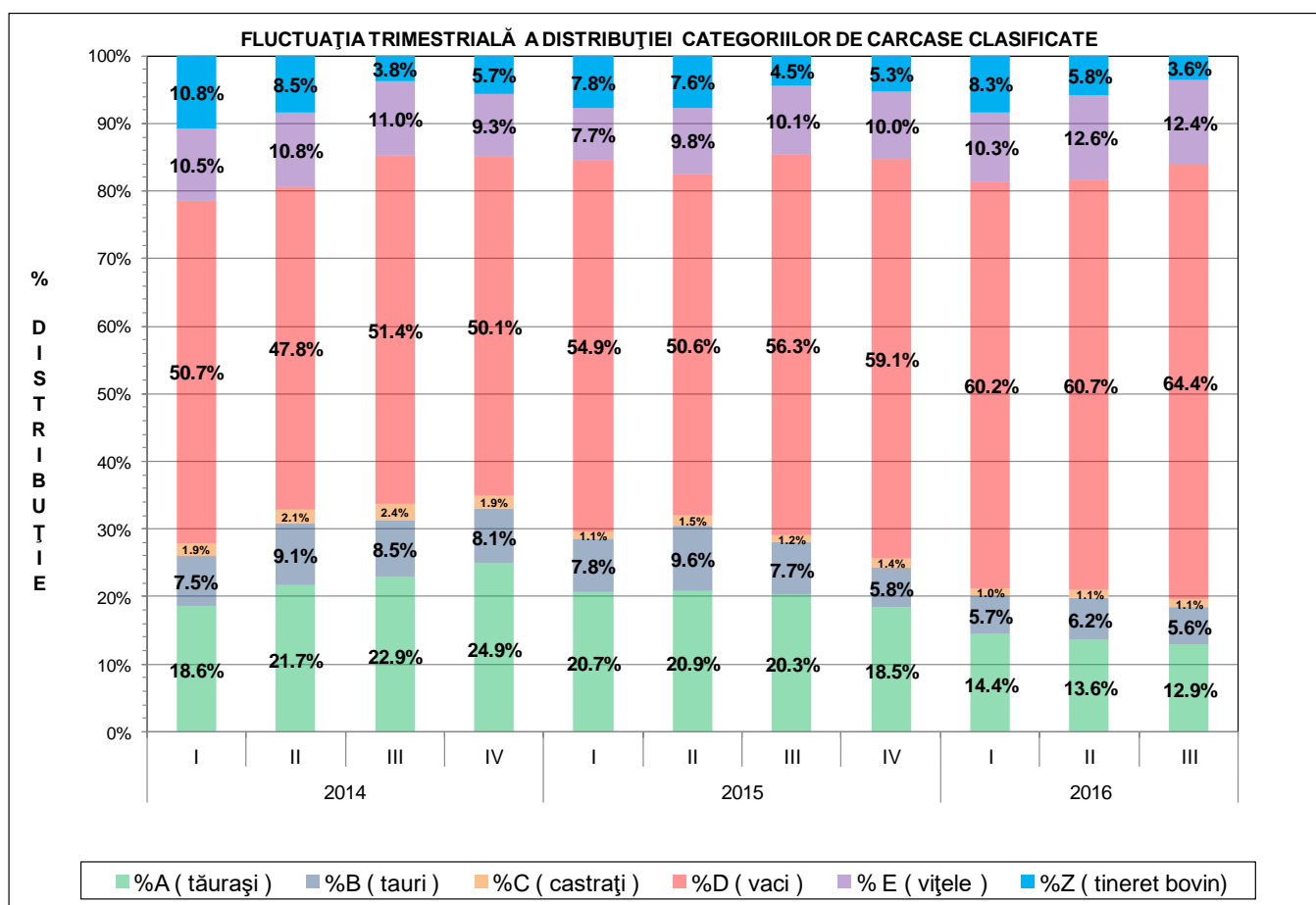


% Modificare	
1 TRIM	1 AN
20.0%	21.6%

**EVOLUȚIA TRIMESTRIALĂ CUMULATIVĂ A NUMĂRULUI DE CARCASE DE BOVINE CLASIFICATE
CATEGORIILE: A, B, C, D, E, V, Z**



% Modificare
1 AN
31.8%





Raport național clasificare carcase de bovine cu vârsta de 8 luni sau mai mult, conform grilei UE extinsă

Perioada: trim III 2016

"A"- CARCASE DE MASCULI TINERI NECASTRAȚI, CU VÂRSTA MAI MICĂ DE 2 ANI (TĂURAȘI)													
CONFORMAȚIE	GRĂSIMI										TOTAL		
	1		2		3		4		5		NUMĂR	% DIN TOTAL	GREUTATE MEDIE
NUMĂR	% DIN TOTAL	NUMĂR	% DIN TOTAL	NUMĂR	% DIN TOTAL	NUMĂR	% DIN TOTAL	NUMĂR	% DIN TOTAL				
E	8	0.08	1	0.01	0	0.00	0	0.00	0	0.00	9	0.09	325.77
U	30	0.32	45	0.47	7	0.07	0	0.00	0	0.00	82	0.86	308.20
R	272	2.87	194	2.04	84	0.89	3	0.03	1	0.01	554	5.84	300.88
O+	1194	12.58	621	6.54	191	2.01	11	0.12	0	0.00	2017	21.25	256.84
-O	1237	13.03	429	4.52	79	0.83	2	0.02	0	0.00	1747	18.41	226.04
-P	3512	37.00	336	3.54	45	0.47	2	0.02	0	0.00	3895	41.04	185.33
P+	1132	11.93	53	0.56	2	0.02	0	0.00	0	0.00	1187	12.51	146.36
TOTAL	7385	77.81	1679	17.69	408	4.30	18	0.19	1	0.01	9491	100.00	211.09

"B"- CARCASE DE ALȚI MASCULI NECASTRAȚI (TAURI≥2 ANI)													
CONFORMAȚIE	GRĂSIMI										TOTAL		
	1		2		3		4		5		NUMĂR	% DIN TOTAL	GREUTATE MEDIE
NUMĂR	% DIN TOTAL	NUMĂR	% DIN TOTAL	NUMĂR	% DIN TOTAL	NUMĂR	% DIN TOTAL	NUMĂR	% DIN TOTAL				
E	1	0.02	0	0.00	0	0.00	0	0.00	0	0.00	1	0.02	315.56
U	19	0.46	17	0.42	13	0.32	1	0.02	0	0.00	50	1.22	409.77
R	151	3.69	134	3.28	61	1.49	2	0.05	0	0.00	348	8.51	340.66
O+	491	12.01	385	9.42	200	4.89	5	0.12	0	0.00	1081	26.45	286.25
-O	451	11.03	168	4.11	67	1.64	7	0.17	0	0.00	693	16.96	260.29
P+	1136	27.80	110	2.69	18	0.44	4	0.10	0	0.00	1268	31.03	206.85
-P	629	15.39	16	0.39	1	0.02	0	0.00	0	0.00	646	15.81	176.13
TOTAL	2878	70.42	830	20.31	360	8.81	19	0.46	0	0.00	4087	100.00	245.96

"C"- CARCASE DE MASCULI CASTRAȚI (BOI)													
CONFORMAȚIE	GRĂSIMI										TOTAL		
	1		2		3		4		5		NUMĂR	% DIN TOTAL	GREUTATE MEDIE
NUMĂR	% DIN TOTAL	NUMĂR	% DIN TOTAL	NUMĂR	% DIN TOTAL	NUMĂR	% DIN TOTAL	NUMĂR	% DIN TOTAL				
E	0	0.00	0	0.00	0	0.00	0	0.00	0	0.00	0	0.00	0.00
U	1	0.12	4	0.49	2	0.24	1	0.12	0	0.00	8	0.98	397.34
R	7	0.85	26	3.17	371	45.24	7	0.85	0	0.00	411	50.12	299.95
O+	22	2.68	53	6.46	31	3.78	7	0.85	0	0.00	113	13.78	336.60
-O	17	2.07	46	5.61	41	5.00	3	0.37	0	0.00	107	13.05	364.59
P+	54	6.59	54	6.59	37	4.51	0	0.00	0	0.00	145	17.68	316.22
-P	27	3.29	7	0.85	2	0.24	0	0.00	0	0.00	36	4.39	217.64
TOTAL	128	15.61	190	23.17	484	59.02	18	2.20	0	0.00	820	100.00	313.65

"D"- CARCASE DE FEMELE CARE AU FĂTAT (VACI)													
CONFORMAȚIE	GRĂSIMI										TOTAL		
	1		2		3		4		5		NUMĂR	% DIN TOTAL	GREUTATE MEDIE
NUMĂR	% DIN TOTAL	NUMĂR	% DIN TOTAL	NUMĂR	% DIN TOTAL	NUMĂR	% DIN TOTAL	NUMĂR	% DIN TOTAL				
E	0	0.00	0	0.00	1	0.00	1	0.00	0	0.00	2	0.00	278.22
U	0	0.00	10	0.02	13	0.03	16	0.03	2	0.00	41	0.09	371.38
R	103	0.22	313	0.66	260	0.55	119	0.25	14	0.03	809	1.71	310.36
O+	2825	5.96	3638	7.68	2250	4.75	196	0.41	15	0.03	8924	18.83	267.96
-O	2816	5.94	2202	4.65	907	1.91	73	0.15	7	0.01	6005	12.67	236.29
P+	7993	16.87	4486	9.47	1062	2.24	36	0.08	3	0.01	13580	28.65	211.27
-P	16149	34.07	1703	3.59	173	0.37	5	0.01	2	0.00	18032	38.05	178.32
TOTAL	29886	63.06	12352	26.06	4666	9.85	446	0.94	43	0.09	47393	100.00	214.41

"E"- CARCASE DE ALTE FEMELE (VITELE)													
CONFORMAȚIE	GRĂSIMI										TOTAL		
	1		2		3		4		5		NUMĂR	% DIN TOTAL	GREUTATE MEDIE
NUMĂR	% DIN TOTAL	NUMĂR	% DIN TOTAL	NUMĂR	% DIN TOTAL	NUMĂR	% DIN TOTAL	NUMĂR	% DIN TOTAL				
E	0	0.00	0	0.00	0	0.00	0	0.00	0	0.00	0	0.00	0.00
U	16	0.18	19	0.21	15	0.16	8	0.09	1	0.01	59	0.65	281.54
R	89	0.97	140	1.53	237	2.60	69	0.76	1	0.01	536	5.87	274.69
O+	657	7.20	586	6.42	357	3.91	71	0.78	1	0.01	1672	18.31	235.18
-O	710	7.78	614	6.72	246	2.69	14	0.15	2	0.02	1586	17.37	205.59
P+	2667	29.21	797	8.73	174	1.91	2	0.02	1	0.01	3641	39.88	174.51
-P	1517	16.61	109	1.19	11	0.12	0	0.00	0	0.00	1637	17.93	143.92
TOTAL	5656	61.94	2265	24.81	1040	11.39	164	1.80	6	0.07	9131	100.00	192.11

"Z"- CARCASE DE BOVINE CU VÂRSTA CUPRINSĂ ÎNȚRE 8 LUNI ȘI MAI PUȚIN DE 12 LUNI (TINERET BOVIN)													
CONFORMAȚIE	GRĂSIMI										TOTAL		
	1		2		3		4		5		NUMĂR	% DIN TOTAL	GREUTATE MEDIE
NUMĂR	% DIN TOTAL	NUMĂR	% DIN TOTAL	NUMĂR	% DIN TOTAL	NUMĂR	% DIN TOTAL	NUMĂR	% DIN TOTAL				
E	0	0.00	0	0.00	0	0.00	0	0.00	0	0.00	0	0.00	0.00
U	5	0.19	8	0.30	2	0.07	0	0.00	0	0.00	15	0.56	265.40
R	52	1.95	29	1.09	12	0.45	1	0.04	0	0.00	94	3.52	252.20
O+	211	7.91	98	3.67	42	1.57	2	0.07	0	0.00	353	13.24	209.64
-O	290	10.87	121	4.54	19	0.71	1	0.04	1	0.04	432	16.20	173.91
P+	1235	46.31	139	5.21	11	0.41	0	0.00	0	0.00	1385	51.93	147.02
-P	362	13.57	24	0.90	1	0.04	0	0.00	1	0.04	388	14.55	125.46
TOTAL	2155	80.80	419	15.71	87	3.26	4	0.15	2	0.07	2667	100.00	160.90

TOATE CATEGORIILE													
CONFORMAȚIE	GRĂSIMI										TOTAL		
	1		2		3		4		5		NUMĂR	% DIN TOTAL	GREUTATE MEDIE
NUMĂR	% DIN TOTAL	NUMĂR	% DIN TOTAL	NUMĂR	% DIN TOTAL	NUMĂR	% DIN TOTAL	NUMĂR	% DIN TOTAL				
E	9	0.01	1	0.00	1	0.00	1	0.00	0	0.00	12	0.02	317.00
U	71	0.10	103	0.14	52	0.07	26	0.04	3	0.00	255	0.35	332.39
R	674	0.92	836	1.14	1025	1.39	201	0.27	16	0.02	2752	3.74	301.79
O+	5400	7.34	5381	7.31	3071	4.17	292	0.40	16	0.02	14160	19.24	263.00
-O	5521	7.50	3580	4.86	1359	1.85	100	0.14	10	0.01	10570	14.36	230.31
P+	16597	22.55	5922	8.05	1347	1.83	44	0.06	4	0.01	23914	32.50	198.13
-P	19816	26.93	1912	2.60	190	0.26	5	0.01	3	0.00	21926	29.80	173.08
TOTAL	48088	65.35	17735	24.10	7045	9.57	669	0.91	52	0.07	73589	100.00	212.13



Raport național clasificare pentru categoria "A"- carcase de masculi necastrați cu vârsta cuprinsă între 12 luni și mai puțin de 24 de luni (tăurași)

Perioada: trim III 2016

GRASIME	CONFORMAȚIE	NUMAR	PROCENT DIN TOTAL	GREUTATE MEDIE
1	E	8	0.08	326.44
	U	30	0.32	304.40
	R	272	2.87	286.53
	O+	1194	12.58	238.16
	-O	1237	13.03	215.97
	P+	3512	37.00	181.37
	-P	1132	11.93	144.89
	TOTAL	7385	77.81	195.29
2	E	1	0.01	320.46
	U	45	0.47	305.71
	R	194	2.04	305.19
	O+	621	6.54	279.78
	-O	429	4.52	249.08
	P+	336	3.54	225.11
	-P	53	0.56	177.70
	TOTAL	1679	17.69	261.43
3	E	0	0.00	0.00
	U	7	0.07	340.49
	R	84	0.89	333.86
	O+	191	2.01	296.86
	-O	79	0.83	255.98
	P+	45	0.47	195.95
	-P	2	0.02	148.47
	TOTAL	408	4.30	285.46
4	E	0	0.00	0.00
	U	0	0.00	0.00
	R	3	0.03	336.73
	O+	11	0.12	294.76
	-O	2	0.02	327.81
	P+	2	0.02	213.25
	-P	0	0.00	0.00
	TOTAL	18	0.19	296.37
5	E	0	0.00	0.00
	U	0	0.00	0.00
	R	1	0.01	487.84
	O+	0	0.00	0.00
	-O	0	0.00	0.00
	P+	0	0.00	0.00
	-P	0	0.00	0.00
	TOTAL	1	0.01	487.84
TOTAL	E	9	0.09	325.77
	U	82	0.86	308.20
	R	554	5.84	300.88
	O+	2017	21.25	256.84
	-O	1747	18.41	226.04
	P+	3895	41.04	185.33
	-P	1187	12.51	146.36
	TOTAL	9491	100.00	211.09



Raport național clasificare pentru categoria "B"- carcase de masculi necastrați cu vârsta de 24 de luni și mai mult (tauri)

Perioada: trim III 2016

GRASIME	CONFORMAȚIE	NUMAR	PROCENT DIN TOTAL	GREUTATE MEDIE
1	E	1	0.02	315.56
	U	19	0.46	397.39
	R	151	3.69	318.16
	O+	491	12.01	269.05
	-O	451	11.03	246.11
	P+	1136	27.80	203.15
	-P	629	15.39	175.71
	TOTAL	2878	70.42	222.49
2	E	0	0.00	0.00
	U	17	0.42	379.23
	R	134	3.28	348.72
	O+	385	9.42	290.89
	-O	168	4.11	290.51
	P+	110	2.69	244.99
	-P	16	0.39	192.86
	TOTAL	830	20.31	293.99
3	E	0	0.00	0.00
	U	13	0.32	463.93
	R	61	1.49	377.75
	O+	200	4.89	318.87
	-O	67	1.64	280.58
	P+	18	0.44	201.70
	-P	1	0.02	171.50
	TOTAL	360	8.81	320.69
4	E	0	0.00	0.00
	U	1	0.02	460.01
	R	2	0.05	368.29
	O+	5	0.12	313.95
	-O	7	0.17	254.10
	P+	4	0.10	229.88
	-P	0	0.00	0.00
	TOTAL	19	0.46	287.61
TOTAL	E	1	0.02	315.56
	U	50	1.22	409.77
	R	348	8.51	340.66
	O+	1081	26.45	286.25
	-O	693	16.96	260.29
	P+	1268	31.03	206.85
	-P	646	15.81	176.13
	TOTAL	4087	100.00	245.96



Raport național clasificare pentru categoria "C" - carcase de masculi castrați cu vârsta de 12 luni și mai mult (boi)

Perioada: trim III 2016

GRASIME	CONFORMAȚIE	NUMAR	PROCENT DIN TOTAL	GREUTATE MEDIE
1	E	0	0.00	0.00
	U	1	0.12	356.33
	R	7	0.85	264.18
	O+	22	2.68	315.83
	-O	17	2.07	258.83
	P+	54	6.59	253.36
	-P	27	3.29	209.18
	TOTAL	128	15.61	256.90
2	E	0	0.00	0.00
	U	4	0.49	347.90
	R	26	3.17	309.42
	O+	53	6.46	328.72
	-O	46	5.61	338.33
	P+	54	6.59	345.08
	-P	7	0.85	229.74
	TOTAL	190	23.17	329.81
3	E	0	0.00	0.00
	U	2	0.24	494.90
	R	371	45.24	299.90
	O+	31	3.78	349.86
	-O	41	5.00	437.42
	P+	37	4.51	365.85
	-P	2	0.24	289.59
	TOTAL	484	59.02	320.56
4	E	0	0.00	0.00
	U	1	0.12	441.00
	R	7	0.85	302.76
	O+	7	0.85	402.72
	-O	3	0.37	371.09
	P+	0	0.00	0.00
	-P	0	0.00	0.00
	TOTAL	18	2.20	360.70
TOTAL	E	0	0.00	0.00
	U	8	0.98	397.34
	R	411	50.12	299.95
	O+	113	13.78	336.60
	-O	107	13.05	364.59
	P+	145	17.68	316.22
	-P	36	4.39	217.64
	TOTAL	820	100.00	313.65



Raport național clasificare pentru categoria "D"- carcase de femele care au fătat (vacii)

Perioada: trim III 2016

GRASIME	CONFORMAȚIE	NUMAR	PROCENT DIN TOTAL	GREUTATE MEDIE
1	E	0	0.00	0.00
	U	0	0.00	0.00
	R	103	0.22	276.92
	O+	2825	5.96	237.46
	-O	2816	5.94	208.09
	P+	7993	16.87	199.63
	-P	16149	34.07	175.30
	TOTAL	29886	63.06	191.12
2	E	0	0.00	0.00
	U	10	0.02	361.13
	R	313	0.66	284.62
	O+	3638	7.68	262.70
	-O	2202	4.65	248.76
	P+	4486	9.47	224.66
	-P	1703	3.59	202.51
	TOTAL	12352	26.06	238.73
3	E	1	0.00	272.24
	U	13	0.03	342.16
	R	260	0.55	326.62
	O+	2250	4.75	307.73
	-O	907	1.91	285.03
	P+	1062	2.24	239.98
	-P	173	0.37	221.48
	TOTAL	4666	9.85	285.84
4	E	1	0.00	284.20
	U	16	0.03	393.87
	R	119	0.25	359.87
	O+	196	0.41	338.04
	-O	73	0.15	325.07
	P+	36	0.08	276.00
	-P	5	0.01	197.57
	TOTAL	446	0.94	337.04
5	E	0	0.00	0.00
	U	2	0.00	432.67
	R	14	0.03	408.98
	O+	15	0.03	408.77
	-O	7	0.01	411.47
	P+	3	0.01	268.98
	-P	2	0.00	186.20
	TOTAL	43	0.09	390.29
TOTAL	E	2	0.00	278.22
	U	41	0.09	371.38
	R	809	1.71	310.36
	O+	8924	18.83	267.96
	-O	6005	12.67	236.29
	P+	13580	28.65	211.27
	-P	18032	38.05	178.32
	TOTAL	47393	100.00	214.41



Raport național clasificare pentru categoria "E"- carcase ale altor bovine femele cu vârsta de 12 luni și mai mult (vițele)

Perioada: trim III 2016

GRASIME	CONFORMAȚIE	NUMAR	PROCENT DIN TOTAL	GREUTATE MEDIE
1	E	0	0.00	0.00
	U	16	0.18	239.80
	R	89	0.97	210.68
	O+	657	7.20	206.06
	-O	710	7.78	180.49
	P+	2667	29.21	166.33
	-P	1517	16.61	140.85
	TOTAL	5656	61.94	166.80
2	E	0	0.00	0.00
	U	19	0.21	262.54
	R	140	1.53	248.18
	O+	586	6.42	236.75
	-O	614	6.72	215.47
	P+	797	8.73	194.66
	-P	109	1.19	175.98
	TOTAL	2265	24.81	214.17
3	E	0	0.00	0.00
	U	15	0.16	296.47
	R	237	2.60	297.87
	O+	357	3.91	274.80
	-O	246	2.69	246.01
	P+	174	1.91	205.52
	-P	11	0.12	248.62
	TOTAL	1040	11.39	261.69
4	E	0	0.00	0.00
	U	8	0.09	367.12
	R	69	0.76	328.59
	O+	71	0.78	291.36
	-O	14	0.15	314.14
	P+	2	0.02	253.63
	-P	0	0.00	0.00
	TOTAL	164	1.80	312.20
5	E	0	0.00	0.00
	U	1	0.01	401.80
	R	1	0.01	469.42
	O+	1	0.01	313.11
	-O	2	0.02	350.21
	P+	1	0.01	375.24
	-P	0	0.00	0.00
	TOTAL	6	0.07	376.66
TOTAL	E	0	0.00	0.00
	U	59	0.65	281.54
	R	536	5.87	274.69
	O+	1672	18.31	235.18
	-O	1586	17.37	205.59
	P+	3641	39.88	174.51
	-P	1637	17.93	143.92
	TOTAL	9131	100.00	192.11



Raport național clasificare pentru categoria "Z"- carcase de bovine cu vârsta cuprinsă între 8 luni și mai puțin de 12 luni (tineret bovin)

Perioada: trim III 2016

GRASIME	CONFORMAȚIE	NUMAR	PROCENT DIN TOTAL	GREUTATE MEDIE
1	E	0	0.00	0.00
	U	5	0.19	258.58
	R	52	1.95	234.98
	O+	211	7.91	196.73
	-O	290	10.87	162.02
	P+	1235	46.31	143.62
	-P	362	13.57	123.39
	TOTAL	2155	80.80	150.37
2	E	0	0.00	0.00
	U	8	0.30	267.90
	R	29	1.09	271.88
	O+	98	3.67	223.09
	-O	121	4.54	190.34
	P+	139	5.21	174.48
	-P	24	0.90	154.23
	TOTAL	419	15.71	197.79
3	E	0	0.00	0.00
	U	2	0.07	272.49
	R	12	0.45	271.62
	O+	42	1.57	242.30
	-O	19	0.71	235.24
	P+	11	0.41	181.08
	-P	1	0.04	231.28
	TOTAL	87	3.26	237.63
4	E	0	0.00	0.00
	U	0	0.00	0.00
	R	1	0.04	343.59
	O+	2	0.07	226.97
	-O	1	0.04	239.12
	P+	0	0.00	0.00
	-P	0	0.00	0.00
	TOTAL	4	0.15	259.16
5	E	0	0.00	0.00
	U	0	0.00	0.00
	R	0	0.00	0.00
	O+	0	0.00	0.00
	-O	1	0.04	401.21
	P+	0	0.00	0.00
	-P	1	0.04	78.40
	TOTAL	2	0.07	239.81
TOTAL	E	0	0.00	0.00
	U	15	0.56	265.40
	R	94	3.52	252.20
	O+	353	13.24	209.64
	-O	432	16.20	173.91
	P+	1385	51.93	147.02
	-P	388	14.55	125.46
	TOTAL	2667	100.00	160.90



Raport național clasificare toate categoriile de carcase de bovine cu vârsta de 8 luni sau mai mult

Perioada: trim III 2016

GRASIME	CONFORMAȚIE	NUMAR	PROCENT DIN TOTAL	GREUTATE MEDIE
1	E	9	0.01	325.23
	U	71	0.10	312.23
	R	674	0.92	277.92
	O+	5400	7.34	235.39
	-O	5521	7.50	207.15
	P+	16597	22.55	186.67
	-P	19816	26.93	170.03
	TOTAL	48088	65.35	189.13
2	E	1	0.00	320.46
	U	103	0.14	313.96
	R	836	1.14	293.89
	O+	5381	7.31	263.79
	-O	3580	4.86	244.23
	P+	5922	8.05	220.94
	-P	1912	2.60	199.72
	TOTAL	17735	24.10	240.34
3	E	1	0.00	272.24
	U	52	0.07	362.39
	R	1025	1.39	313.29
	O+	3071	4.17	303.48
	-O	1359	1.85	279.96
	P+	1347	1.83	236.53
	-P	190	0.26	222.79
	TOTAL	7045	9.57	285.82
4	E	1	0.00	284.20
	U	26	0.04	389.99
	R	201	0.27	346.80
	O+	292	0.40	325.44
	-O	100	0.14	319.15
	P+	44	0.06	267.94
	-P	5	0.01	197.57
	TOTAL	669	0.91	328.63
5	E	0	0.00	0.00
	U	3	0.00	422.38
	R	16	0.02	417.69
	O+	16	0.02	402.79
	-O	10	0.01	398.19
	P+	4	0.01	295.55
	-P	3	0.00	150.27
	TOTAL	52	0.07	384.80
TOTAL	E	12	0.02	317.00
	U	255	0.35	332.39
	R	2752	3.74	301.79
	O+	14160	19.24	263.00
	-O	10570	14.36	230.31
	P+	23914	32.50	198.13
	-P	21926	29.80	173.08
	TOTAL	73589	100.00	212.13