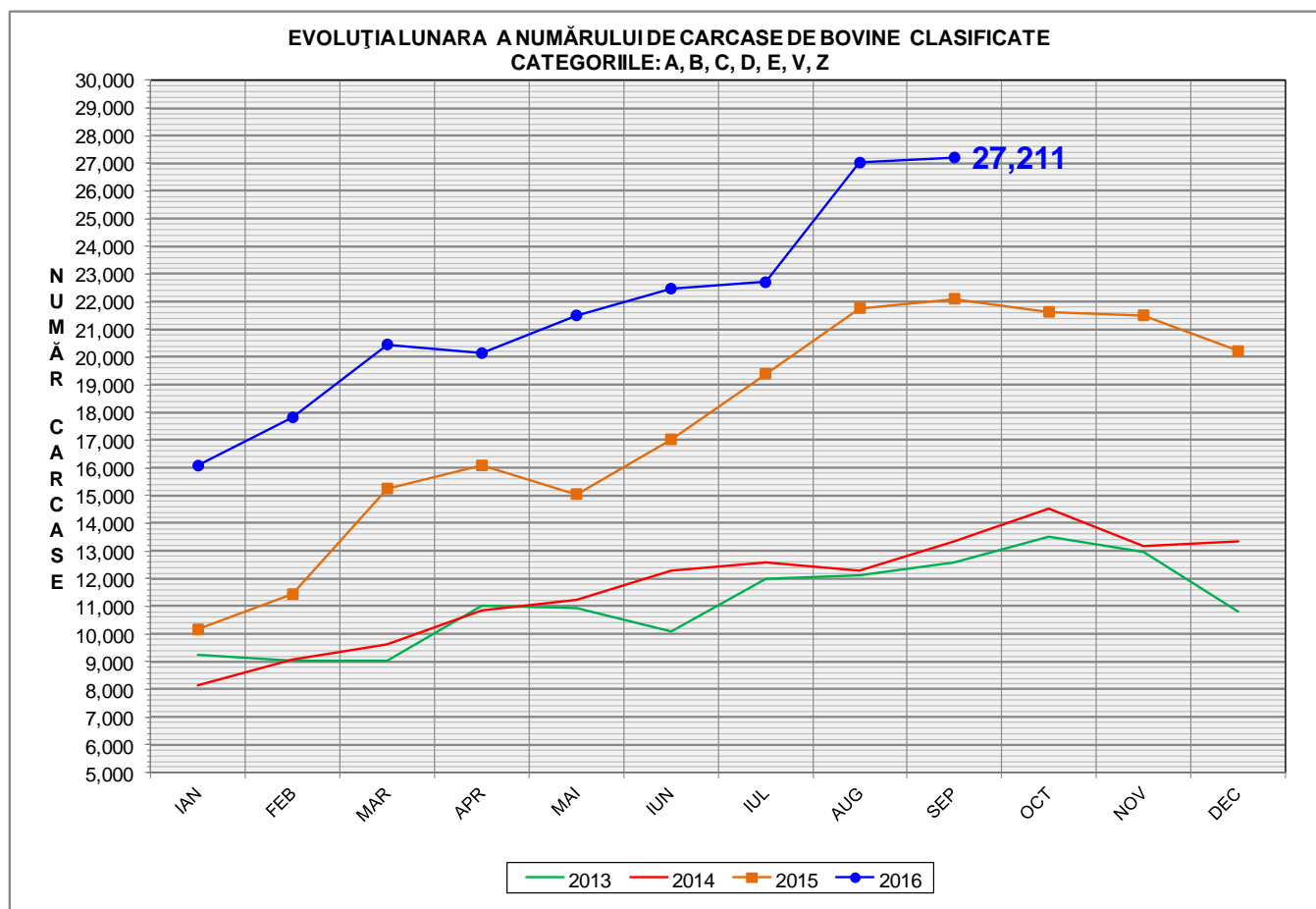


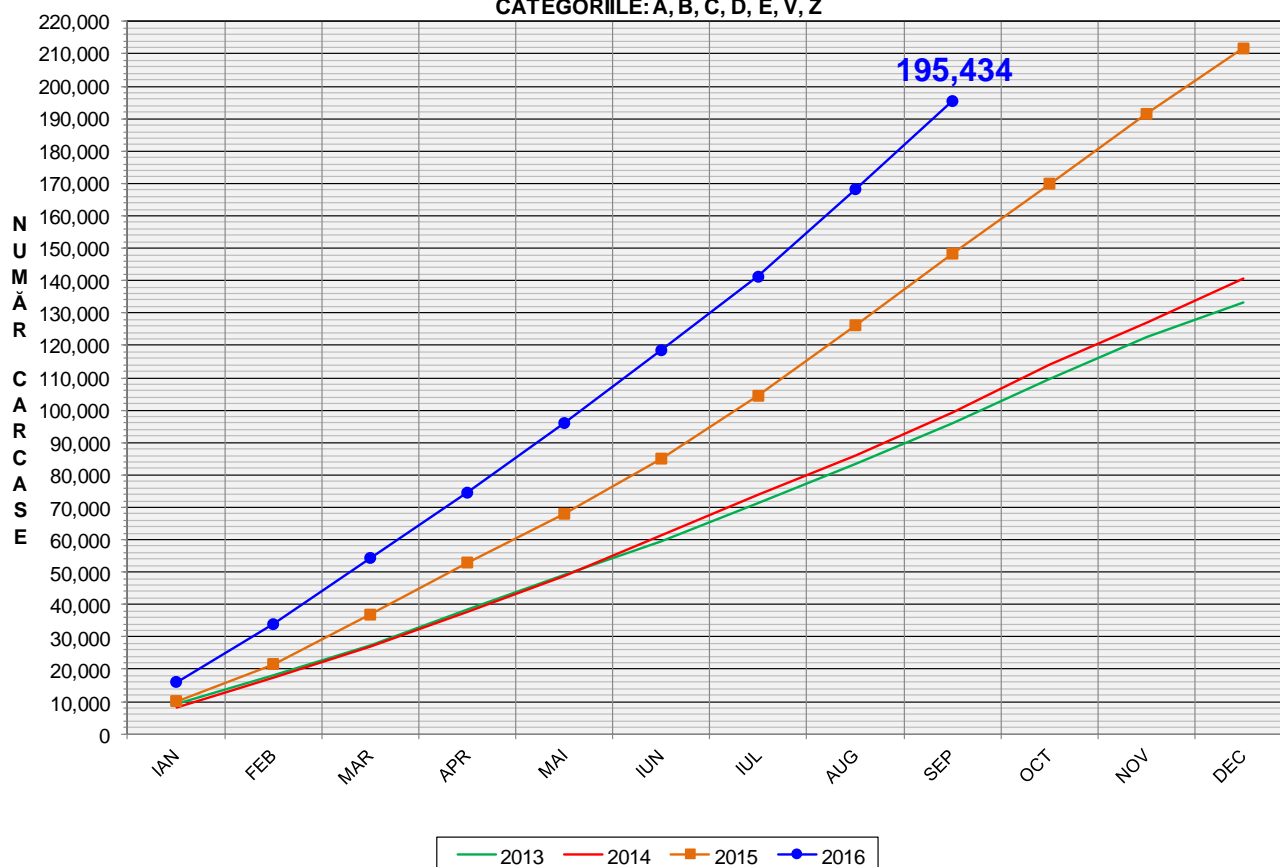
# Rezultatele clasificării carcaselor de bovine

## Septembrie 2016



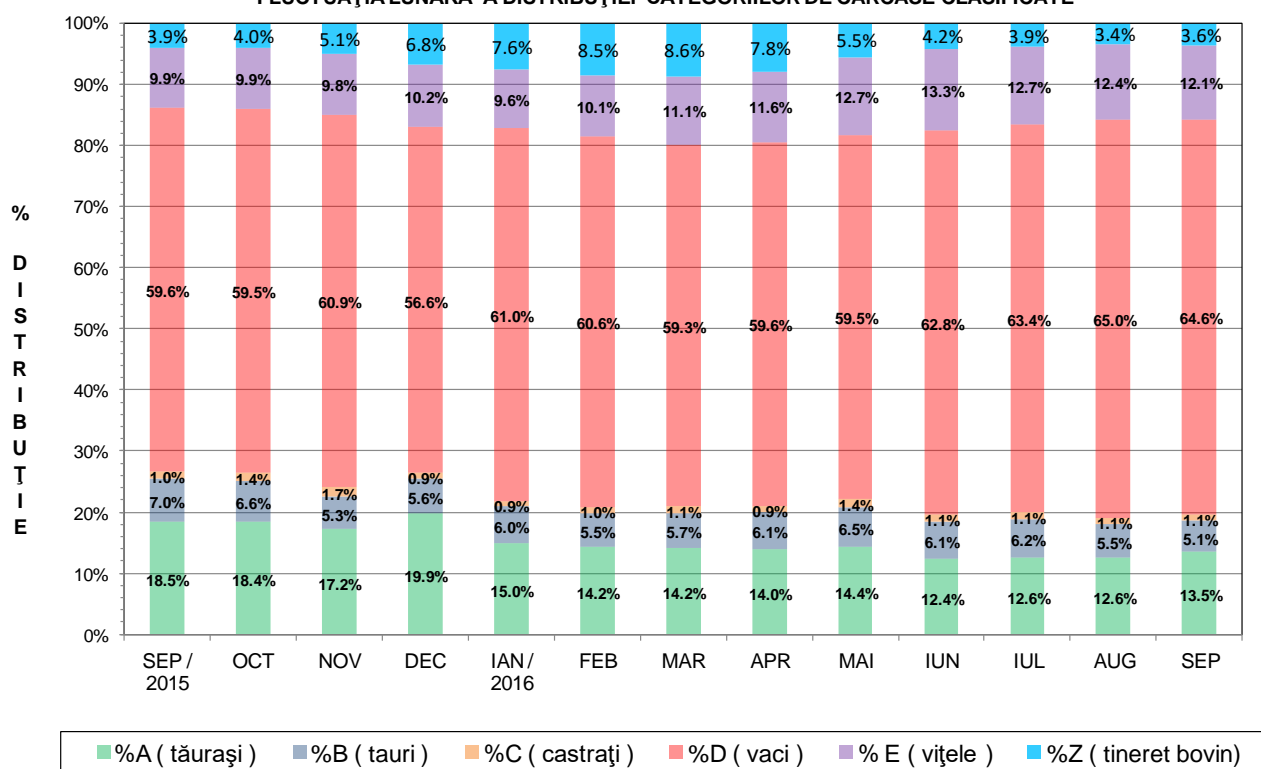
% Modificare	
1 LUNĂ	1 AN
0.7%	23.1%

EVOLUȚIA LUNARA CUMULATIVĂ A NUMĂRULUI DE CARCASE DE BOVINE CLASIFICATE  
CATEGORIILE: A, B, C, D, E, V, Z



<b>% Modificare</b>
<b>1 AN</b>
<b>31.8%</b>

FLUCTUAȚIA LUNARĂ A DISTRIBUȚIEI CATEGORIILOR DE CARCASE CLASIFICATE





## Raport național clasificare carcase de bovine cu vârsta de 8 luni sau mai mult, conform grilei UE extinsă

Luna: septembrie-16

"A"- CARCASE DE MASCULI NECASTRAȚI CU VÂRSTA CUPRINSĂ ÎNTRE 12 LUNI ȘI MAI PUȚIN DE 24 DE LUNI (TĂURAȘI)													
CONFORMAȚIE	GRĂSIMI										TOTAL		
	1		2		3		4		5		NUMĂR	% DIN TOTAL	GREUTATE MEDIE
	NUMĂR	% DIN TOTAL	NUMĂR	% DIN TOTAL	NUMĂR	% DIN TOTAL	NUMĂR	% DIN TOTAL	NUMĂR	% DIN TOTAL	NUMĂR	% DIN TOTAL	GREUTATE MEDIE
E	0	0.00	0	0.00	0	0.00	0	0.00	0	0.00	0	0.00	0.00
U	15	0.43	13	0.37	1	0.03	0	0.00	0	0.00	29	0.83	299.09
R	114	3.28	55	1.58	14	0.40	0	0.00	1	0.03	184	5.29	292.41
O+	416	11.97	226	6.50	80	2.30	5	0.14	0	0.00	727	20.91	260.71
-O	505	14.53	153	4.40	22	0.63	2	0.06	0	0.00	682	19.62	225.77
P+	1244	35.79	116	3.34	12	0.35	1	0.03	0	0.00	1373	39.50	183.93
-P	456	13.12	24	0.69	1	0.03	0	0.00	0	0.00	481	13.84	145.06
<b>TOTAL</b>	<b>2750</b>	<b>79.11</b>	<b>587</b>	<b>16.89</b>	<b>130</b>	<b>3.74</b>	<b>8</b>	<b>0.23</b>	<b>1</b>	<b>0.03</b>	<b>3476</b>	<b>100.00</b>	<b>209.52</b>

"B"- CARCASE DE MASCULI NECASTRAȚI CU VÂRSTA DE 24 DE LUNI ȘI MAI MULT (TAURI)													
CONFORMAȚIE	GRĂSIMI										TOTAL		
	1		2		3		4		5		NUMĂR	% DIN TOTAL	GREUTATE MEDIE
	NUMĂR	% DIN TOTAL	NUMĂR	% DIN TOTAL	NUMĂR	% DIN TOTAL	NUMĂR	% DIN TOTAL	NUMĂR	% DIN TOTAL	NUMĂR	% DIN TOTAL	GREUTATE MEDIE
E	1	0.08	0	0.00	0	0.00	0	0.00	0	0.00	1	0.08	315.56
U	8	0.61	7	0.53	4	0.30	0	0.00	0	0.00	19	1.44	363.82
R	68	5.17	43	3.27	13	0.99	0	0.00	0	0.00	124	9.42	340.31
O+	156	11.85	89	6.76	50	3.80	1	0.08	0	0.00	296	22.49	284.66
-O	172	13.07	60	4.56	24	1.82	4	0.30	0	0.00	260	19.76	252.19
P+	353	26.82	36	2.74	7	0.53	3	0.23	0	0.00	399	30.32	204.64
-P	208	15.81	9	0.68	0	0.00	0	0.00	0	0.00	217	16.49	185.34
<b>TOTAL</b>	<b>966</b>	<b>73.40</b>	<b>244</b>	<b>18.54</b>	<b>98</b>	<b>7.45</b>	<b>8</b>	<b>0.61</b>	<b>0</b>	<b>0.00</b>	<b>1316</b>	<b>100.00</b>	<b>244.02</b>

"C"- CARCASE DE MASCULI CASTRAȚI CU VÂRSTA DE 12 LUNI ȘI MAI MULT (BOI)													
CONFORMAȚIE	GRĂSIMI										TOTAL		
	1		2		3		4		5		NUMĂR	% DIN TOTAL	GREUTATE MEDIE
	NUMĂR	% DIN TOTAL	NUMĂR	% DIN TOTAL	NUMĂR	% DIN TOTAL	NUMĂR	% DIN TOTAL	NUMĂR	% DIN TOTAL	NUMĂR	% DIN TOTAL	GREUTATE MEDIE
E	0	0.00	0	0.00	0	0.00	0	0.00	0	0.00	0	0.00	0.00
U	0	0.00	3	1.06	1	0.35	1	0.35	0	0.00	5	1.77	407.29
R	4	1.41	7	2.47	133	47.00	3	1.06	0	0.00	147	51.94	305.47
O+	6	2.12	23	8.13	3	1.06	1	0.35	0	0.00	33	11.66	346.14
-O	8	2.83	14	4.95	14	4.95	0	0.00	0	0.00	36	12.72	370.37
P+	16	5.65	17	6.01	17	6.01	0	0.00	0	0.00	50	17.67	334.30
-P	9	3.18	3	1.06	0	0.00	0	0.00	0	0.00	12	4.24	243.16
<b>TOTAL</b>	<b>43</b>	<b>15.19</b>	<b>67</b>	<b>23.67</b>	<b>168</b>	<b>59.36</b>	<b>5</b>	<b>1.77</b>	<b>0</b>	<b>0.00</b>	<b>283</b>	<b>100.00</b>	<b>322.72</b>

"D"- CARCASE DE FEMELE CARE AU FĂTAT (VACI)													
CONFORMAȚIE	GRĂSIMI										TOTAL		
	1		2		3		4		5		NUMĂR	% DIN TOTAL	GREUTATE MEDIE
	NUMĂR	% DIN TOTAL	NUMĂR	% DIN TOTAL	NUMĂR	% DIN TOTAL	NUMĂR	% DIN TOTAL	NUMĂR	% DIN TOTAL	NUMĂR	% DIN TOTAL	GREUTATE MEDIE
E	0	0.00	0	0.00	0	0.00	0	0.00	0	0.00	0	0.00	0.00
U	0	0.00	1	0.01	5	0.03	12	0.07	2	0.01	20	0.12	378.56
R	45	0.27	93	0.56	68	0.41	60	0.36	8	0.05	274	1.64	309.10
O+	892	5.34	977	5.85	648	3.88	50	0.30	7	0.04	2574	15.42	265.18
-O	1045	6.26	798	4.78	239	1.43	19	0.11	1	0.01	2102	12.59	231.56
P+	2800	16.77	1560	9.34	304	1.82	17	0.10	0	0.00	4681	28.04	209.60
-P	6342	37.99	633	3.79	66	0.40	3	0.02	1	0.01	7045	42.20	177.29
<b>TOTAL</b>	<b>11124</b>	<b>66.63</b>	<b>4062</b>	<b>24.33</b>	<b>1330</b>	<b>7.97</b>	<b>161</b>	<b>0.96</b>	<b>19</b>	<b>0.11</b>	<b>16696</b>	<b>100.00</b>	<b>209.14</b>

"E"- CARCASE ALE ALTOR BOVINE FEMELE CU VÂRSTA DE 12 LUNI ȘI MAI MULT (VITELE)													
CONFORMAȚIE	GRĂSIMI										TOTAL		
	1		2		3		4		5		NUMĂR	% DIN TOTAL	GREUTATE MEDIE
	NUMĂR	% DIN TOTAL	NUMĂR	% DIN TOTAL	NUMĂR	% DIN TOTAL	NUMĂR	% DIN TOTAL	NUMĂR	% DIN TOTAL	NUMĂR	% DIN TOTAL	GREUTATE MEDIE
E	0	0.00	0	0.00	0	0.00	0	0.00	0	0.00	0	0.00	0.00
U	9	0.29	5	0.16	7	0.22	3	0.10	0	0.00	24	0.77	267.26
R	33	1.05	37	1.18	67	2.14	15	0.48	0	0.00	152	4.86	268.72
O+	239	7.64	179	5.72	117	3.74	17	0.54	1	0.03	553	17.68	232.73
-O	281	8.98	193	6.17	66	2.11	9	0.29	2	0.06	551	17.62	203.01
P+	977	31.23	254	8.12	41	1.31	2	0.06	1	0.03	1275	40.76	175.97
-P	528	16.88	41	1.31	4	0.13	0	0.00	0	0.00	573	18.32	143.34
<b>TOTAL</b>	<b>2067</b>	<b>66.08</b>	<b>709</b>	<b>22.67</b>	<b>302</b>	<b>9.65</b>	<b>46</b>	<b>1.47</b>	<b>4</b>	<b>0.13</b>	<b>3128</b>	<b>100.00</b>	<b>190.00</b>

"Z"- CARCASE DE BOVINE CU VÂRSTA CUPRINSĂ ÎNTRE 8 LUNI ȘI MAI PUȚIN DE 12 LUNI (TINERET BOVIN)													
CONFORMAȚIE	GRĂSIMI										TOTAL		
	1		2		3		4		5		NUMĂR	% DIN TOTAL	GREUTATE MEDIE
	NUMĂR	% DIN TOTAL	NUMĂR	% DIN TOTAL	NUMĂR	% DIN TOTAL	NUMĂR	% DIN TOTAL	NUMĂR	% DIN TOTAL	NUMĂR	% DIN TOTAL	GREUTATE MEDIE
E	0	0.00	0	0.00	0	0.00	0	0.00	0	0.00	0	0.00	0.00
U	2	0.21	1	0.11	0	0.00	0	0.00	0	0.00	3	0.32	288.90
R	16	1.71	5	0.54	2	0.21	1	0.11	0	0.00	24	2.57	258.06
O+	94	10.06	33	3.53	15	1.61	0	0.00	0	0.00	142	15.20	207.67
-O	99	10.60	37	3.96	5	0.54	1	0.11	1	0.11	143	15.31	178.15
P+	432	46.25	52	5.57	4	0.43	0	0.00	0	0.00	488	52.25	146.96
-P	121	12.96	11	1.18	1	0.11	0	0.00	1	0.11	134	14.35	129.11
<b>TOTAL</b>	<b>764</b>	<b>81.80</b>	<b>139</b>	<b>14.88</b>	<b>27</b>	<b>2.89</b>	<b>2</b>	<b>0.21</b>	<b>2</b>	<b>0.21</b>	<b>934</b>	<b>100.00</b>	<b>161.71</b>

TOATE CATEGORIILE													
CONFORMAȚIE	GRĂSIMI										TOTAL		
	1		2		3		4		5		NUMĂR	% DIN TOTAL	GREUTATE MEDIE
	NUMĂR	% DIN TOTAL	NUMĂR	% DIN TOTAL	NUMĂR	% DIN TOTAL	NUMĂR	% DIN TOTAL	NUMĂR	% DIN TOTAL	NUMĂR	% DIN TOTAL	GREUTATE MEDIE
E	1	0.00	0	0.00	0	0.00	0	0.00	0	0.00	1	0.00	315.56
U	34	0.13	30	0.12	18	0.07	16	0.06	2	0.01	100	0.39	324.75
R	280	1.08	240	0.93	297	1.15	79	0.31	9	0.03	905	3.50	301.26
O+	1803	6.98	1527	5.91	913	3.53	74	0.29	8	0.03	4325	16.74	260.34
-O	2110	8.17	1255	4.86	370	1.43	35	0.14	4	0.02	3774	14.61	227.07
P+	5822	22.54	2035	7.88	385	1.49	23	0.09	1	0.00	8266	32.00	196.97
-P	7664	29.67	721	2.79	72	0.28	3	0.01	2	0.01	8462	32.76	172.70
<b>TOTAL</b>	<b>17714</b>	<b>68.57</b>	<b>5808</b>	<b>22.48</b>	<b>2055</b>	<b>7.95</b>	<b>230</b>	<b>0.89</b>	<b>26</b>	<b>0.10</b>	<b>25833</b>	<b>100.00</b>	<b>208.18</b>



Raport național clasificare pentru categoria "A"- carcase de masculi necastrați cu vârsta cuprinsă între 12 luni și mai puțin de 24 de luni (tăurași)

Luna: septembrie-16

GRASIME	CONFORMAȚIE	NUMAR	PROCENT DIN TOTAL	GREUTATE MEDIE
1	E	0	0.00	0.00
	U	15	0.43	301.01
	R	114	3.28	278.87
	O+	416	11.97	238.70
	-O	505	14.53	215.20
	P+	1244	35.79	180.54
	-P	456	13.12	143.48
	<b>TOTAL</b>	<b>2750</b>	<b>79.11</b>	<b>194.29</b>
2	E	0	0.00	0.00
	U	13	0.37	292.97
	R	55	1.58	306.68
	O+	226	6.50	281.17
	-O	153	4.40	253.42
	P+	116	3.34	217.55
	-P	24	0.69	176.09
	<b>TOTAL</b>	<b>587</b>	<b>16.89</b>	<b>259.72</b>
3	E	0	0.00	0.00
	U	1	0.03	349.86
	R	14	0.40	332.57
	O+	80	2.30	313.80
	-O	22	0.63	266.82
	P+	12	0.35	210.78
	-P	1	0.03	120.54
	<b>TOTAL</b>	<b>130</b>	<b>3.74</b>	<b>297.15</b>
4	E	0	0.00	0.00
	U	0	0.00	0.00
	R	0	0.00	0.00
	O+	5	0.14	317.15
	-O	2	0.06	327.81
	P+	1	0.03	182.48
	-P	0	0.00	0.00
	<b>TOTAL</b>	<b>8</b>	<b>0.23</b>	<b>302.98</b>
5	E	0	0.00	0.00
	U	0	0.00	0.00
	R	1	0.03	487.84
	O+	0	0.00	0.00
	-O	0	0.00	0.00
	P+	0	0.00	0.00
	-P	0	0.00	0.00
	<b>TOTAL</b>	<b>1</b>	<b>0.03</b>	<b>487.84</b>
TOTAL	E	0	0.00	0.00
	U	29	0.83	299.09
	R	184	5.29	292.41
	O+	727	20.91	260.71
	-O	682	19.62	225.77
	P+	1373	39.50	183.93
	-P	481	13.84	145.06
	<b>TOTAL</b>	<b>3476</b>	<b>100.00</b>	<b>209.52</b>



Raport național clasificare pentru categoria "B"- carcase de masculi necastrați cu vârsta de 24 de luni și mai mult (tauri)

Luna: septembrie-16

GRASIME	CONFORMAȚIE	NUMAR	PROCENT DIN TOTAL	GREUTATE MEDIE
1	E	1	0.08	315.56
	U	8	0.61	329.43
	R	68	5.17	315.86
	O+	156	11.85	266.24
	-O	172	13.07	238.83
	P+	353	26.82	200.00
	-P	208	15.81	184.62
	<b>TOTAL</b>	<b>966</b>	<b>73.40</b>	<b>223.65</b>
2	E	0	0.00	0.00
	U	7	0.53	358.64
	R	43	3.27	371.64
	O+	89	6.76	298.15
	-O	60	4.56	285.25
	P+	36	2.74	247.65
	-P	9	0.68	201.91
	<b>TOTAL</b>	<b>244</b>	<b>18.54</b>	<b>298.66</b>
3	E	0	0.00	0.00
	U	4	0.30	441.69
	R	13	0.99	364.62
	O+	50	3.80	316.56
	-O	24	1.82	267.64
	P+	7	0.53	209.10
	-P	0	0.00	0.00
	<b>TOTAL</b>	<b>98</b>	<b>7.45</b>	<b>308.39</b>
4	E	0	0.00	0.00
	U	0	0.00	0.00
	R	0	0.00	0.00
	O+	1	0.08	363.58
	-O	4	0.30	238.04
	P+	3	0.23	224.19
	-P	0	0.00	0.00
	<b>TOTAL</b>	<b>8</b>	<b>0.61</b>	<b>248.54</b>
TOTAL	E	1	0.08	315.56
	U	19	1.44	363.82
	R	124	9.42	340.31
	O+	296	22.49	284.66
	-O	260	19.76	252.19
	P+	399	30.32	204.64
	-P	217	16.49	185.34
	<b>TOTAL</b>	<b>1316</b>	<b>100.00</b>	<b>244.02</b>



Raport național clasificare pentru categoria "C" - carcase de masculi castrați cu vârsta de 12 luni și mai mult (boi)

Luna: septembrie-16

GRASIME	CONFORMAȚIE	NUMAR	PROCENT DIN TOTAL	GREUTATE MEDIE
1	E	0	0.00	0.00
	U	0	0.00	0.00
	R	4	1.41	246.72
	O+	6	2.12	321.44
	-O	8	2.83	251.24
	P+	16	5.65	241.25
	-P	9	3.18	257.68
	<b>TOTAL</b>	<b>43</b>	<b>15.19</b>	<b>258.25</b>
2	E	0	0.00	0.00
	U	3	1.06	365.87
	R	7	2.47	339.92
	O+	23	8.13	328.74
	-O	14	4.95	359.79
	P+	17	6.01	350.34
	-P	3	1.06	199.59
	<b>TOTAL</b>	<b>67</b>	<b>23.67</b>	<b>337.75</b>
3	E	0	0.00	0.00
	U	1	0.35	497.84
	R	133	47.00	305.41
	O+	3	1.06	481.65
	-O	14	4.95	449.02
	P+	17	6.01	405.82
	-P	0	0.00	0.00
	<b>TOTAL</b>	<b>168</b>	<b>59.36</b>	<b>331.83</b>
4	E	0	0.00	0.00
	U	1	0.35	441.00
	R	3	1.06	305.76
	O+	1	0.35	488.00
	-O	0	0.00	0.00
	P+	0	0.00	0.00
	-P	0	0.00	0.00
	<b>TOTAL</b>	<b>5</b>	<b>1.77</b>	<b>369.26</b>
TOTAL	E	0	0.00	0.00
	U	5	1.77	407.29
	R	147	51.94	305.47
	O+	33	11.66	346.14
	-O	36	12.72	370.37
	P+	50	17.67	334.30
	-P	12	4.24	243.16
	<b>TOTAL</b>	<b>283</b>	<b>100.00</b>	<b>322.72</b>



Raport național clasificare pentru categoria "D"- carcase de femele care au fătat (vacii)

Luna: septembrie-16

GRASIME	CONFORMAȚIE	NUMAR	PROCENT DIN TOTAL	GREUTATE MEDIE
1	E	0	0.00	0.00
	U	0	0.00	0.00
	R	45	0.27	278.86
	O+	892	5.34	232.96
	-O	1045	6.26	204.29
	P+	2800	16.77	197.97
	-P	6342	37.99	174.26
	<b>TOTAL</b>	<b>11124</b>	<b>66.63</b>	<b>188.18</b>
2	E	0	0.00	0.00
	U	1	0.01	406.70
	R	93	0.56	280.60
	O+	977	5.85	261.21
	-O	798	4.78	250.69
	P+	1560	9.34	224.57
	-P	633	3.79	201.64
	<b>TOTAL</b>	<b>4062</b>	<b>24.33</b>	<b>236.27</b>
3	E	0	0.00	0.00
	U	5	0.03	338.69
	R	68	0.41	319.63
	O+	648	3.88	308.95
	-O	239	1.43	279.70
	P+	304	1.82	237.28
	-P	66	0.40	234.83
	<b>TOTAL</b>	<b>1330</b>	<b>7.97</b>	<b>284.29</b>
4	E	0	0.00	0.00
	U	12	0.07	383.81
	R	60	0.36	350.61
	O+	50	0.30	329.78
	-O	19	0.11	312.99
	P+	17	0.10	257.06
	-P	3	0.02	194.04
	<b>TOTAL</b>	<b>161</b>	<b>0.96</b>	<b>329.38</b>
5	E	0	0.00	0.00
	U	2	0.01	432.67
	R	8	0.05	409.56
	O+	7	0.04	411.90
	-O	1	0.01	402.78
	P+	0	0.00	0.00
	-P	1	0.01	152.88
	<b>TOTAL</b>	<b>19</b>	<b>0.11</b>	<b>398.99</b>
TOTAL	E	0	0.00	0.00
	U	20	0.12	378.56
	R	274	1.64	309.10
	O+	2574	15.42	265.18
	-O	2102	12.59	231.56
	P+	4681	28.04	209.60
	-P	7045	42.20	177.29
	<b>TOTAL</b>	<b>16696</b>	<b>100.00</b>	<b>209.14</b>





Raport național clasificare pentru categoria "E"- carcase ale altor bovine femele cu vârsta de 12 luni și mai mult (vițele)

Luna: septembrie-16

GRASIME	CONFORMAȚIE	NUMAR	PROCENT DIN TOTAL	GREUTATE MEDIE
1	E	0	0.00	0.00
	U	9	0.29	226.47
	R	33	1.05	198.46
	O+	239	7.64	205.41
	-O	281	8.98	180.21
	P+	977	31.23	168.02
	-P	528	16.88	140.20
	<b>TOTAL</b>	<b>2067</b>	<b>66.08</b>	<b>167.64</b>
2	E	0	0.00	0.00
	U	5	0.16	235.55
	R	37	1.18	250.05
	O+	179	5.72	234.86
	-O	193	6.17	212.92
	P+	254	8.12	199.12
	-P	41	1.31	175.64
	<b>TOTAL</b>	<b>709</b>	<b>22.67</b>	<b>213.46</b>
3	E	0	0.00	0.00
	U	7	0.22	311.79
	R	67	2.14	301.99
	O+	117	3.74	277.09
	-O	66	2.11	249.25
	P+	41	1.31	213.38
	-P	4	0.13	227.12
	<b>TOTAL</b>	<b>302</b>	<b>9.65</b>	<b>268.02</b>
4	E	0	0.00	0.00
	U	3	0.10	338.56
	R	15	0.48	320.73
	O+	17	0.54	284.27
	-O	9	0.29	330.76
	P+	2	0.06	253.63
	-P	0	0.00	0.00
	<b>TOTAL</b>	<b>46</b>	<b>1.47</b>	<b>307.46</b>
5	E	0	0.00	0.00
	U	0	0.00	0.00
	R	0	0.00	0.00
	O+	1	0.03	313.11
	-O	2	0.06	350.21
	P+	1	0.03	375.24
	-P	0	0.00	0.00
	<b>TOTAL</b>	<b>4</b>	<b>0.13</b>	<b>347.19</b>
TOTAL	E	0	0.00	0.00
	U	24	0.77	267.26
	R	152	4.86	268.72
	O+	553	17.68	232.73
	-O	551	17.62	203.01
	P+	1275	40.76	175.97
	-P	573	18.32	143.34
	<b>TOTAL</b>	<b>3128</b>	<b>100.00</b>	<b>190.00</b>



Raport național clasificare pentru categoria "Z"- carcase de bovine cu vârsta cuprinsă între 8 luni și mai puțin de 12 luni (tineret bovin)

Luna: septembrie-16

GRASIME	CONFORMAȚIE	NUMAR	PROCENT DIN TOTAL	GREUTATE MEDIE
1	E	0	0.00	0.00
	U	2	0.21	308.21
	R	16	1.71	237.19
	O+	94	10.06	196.69
	-O	99	10.60	167.09
	P+	432	46.25	143.51
	-P	121	12.96	126.14
	<b>TOTAL</b>	<b>764</b>	<b>81.80</b>	<b>152.75</b>
2	E	0	0.00	0.00
	U	1	0.11	250.29
	R	5	0.54	307.86
	O+	33	3.53	224.13
	-O	37	3.96	191.98
	P+	52	5.57	171.64
	-P	11	1.18	157.12
	<b>TOTAL</b>	<b>139</b>	<b>14.88</b>	<b>193.84</b>
3	E	0	0.00	0.00
	U	0	0.00	0.00
	R	2	0.21	257.79
	O+	15	1.61	240.28
	-O	5	0.54	237.81
	P+	4	0.43	198.45
	-P	1	0.11	231.28
	<b>TOTAL</b>	<b>27</b>	<b>2.89</b>	<b>234.59</b>
4	E	0	0.00	0.00
	U	0	0.00	0.00
	R	1	0.11	343.59
	O+	0	0.00	0.00
	-O	1	0.11	239.12
	P+	0	0.00	0.00
	-P	0	0.00	0.00
	<b>TOTAL</b>	<b>2</b>	<b>0.21</b>	<b>291.36</b>
5	E	0	0.00	0.00
	U	0	0.00	0.00
	R	0	0.00	0.00
	O+	0	0.00	0.00
	-O	1	0.11	401.21
	P+	0	0.00	0.00
	-P	1	0.11	78.40
	<b>TOTAL</b>	<b>2</b>	<b>0.21</b>	<b>239.81</b>
TOTAL	E	0	0.00	0.00
	U	3	0.32	288.90
	R	24	2.57	258.06
	O+	142	15.20	207.67
	-O	143	15.31	178.15
	P+	488	52.25	146.96
	-P	134	14.35	129.11
	<b>TOTAL</b>	<b>934</b>	<b>100.00</b>	<b>161.71</b>



Raport național clasificare toate categoriile de carcase de bovine cu vârsta de 8 luni sau mai mult

Luna: septembrie-16

GRASIME	CONFORMAȚIE	NUMAR	PROCENT DIN TOTAL	GREUTATE MEDIE
1	E	1	0.00	315.56
	U	34	0.13	288.39
	R	280	1.08	275.53
	O+	1803	6.98	231.91
	-O	2110	8.17	204.95
	P+	5822	22.54	185.42
	-P	7664	29.67	169.70
	<b>TOTAL</b>	<b>17714</b>	<b>68.57</b>	<b>187.31</b>
2	E	0	0.00	0.00
	U	30	0.12	308.38
	R	240	0.93	300.48
	O+	1527	5.91	263.45
	-O	1255	4.86	246.35
	P+	2035	7.88	221.10
	-P	721	2.79	198.63
	<b>TOTAL</b>	<b>5808</b>	<b>22.48</b>	<b>238.63</b>
3	E	0	0.00	0.00
	U	18	0.07	360.58
	R	297	1.15	311.45
	O+	913	3.53	305.15
	-O	370	1.43	278.56
	P+	385	1.49	240.43
	-P	72	0.28	232.77
	<b>TOTAL</b>	<b>2055</b>	<b>7.95</b>	<b>287.10</b>
4	E	0	0.00	0.00
	U	16	0.06	378.90
	R	79	0.31	343.15
	O+	74	0.29	321.07
	-O	35	0.14	307.73
	P+	23	0.09	249.23
	-P	3	0.01	194.04
	<b>TOTAL</b>	<b>230</b>	<b>0.89</b>	<b>321.80</b>
5	E	0	0.00	0.00
	U	2	0.01	432.67
	R	9	0.03	418.26
	O+	8	0.03	399.55
	-O	4	0.02	376.10
	P+	1	0.00	375.24
	-P	2	0.01	115.64
	<b>TOTAL</b>	<b>26</b>	<b>0.10</b>	<b>382.19</b>
TOTAL	E	1	0.00	315.56
	U	100	0.39	324.75
	R	905	3.50	301.26
	O+	4325	16.74	260.34
	-O	3774	14.61	227.07
	P+	8266	32.00	196.97
	-P	8462	32.76	172.70
	<b>TOTAL</b>	<b>25833</b>	<b>100.00</b>	<b>208.18</b>