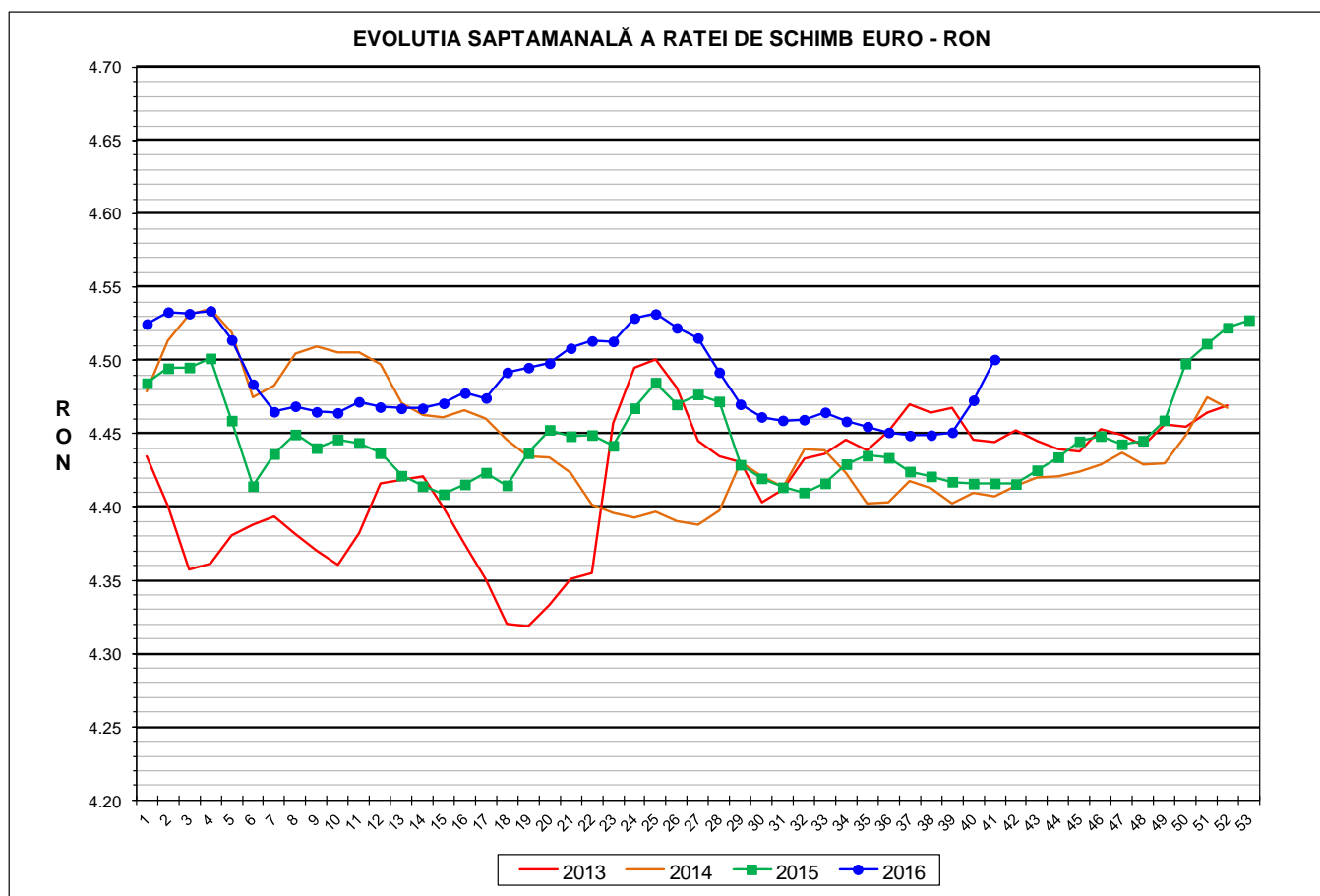




# Prețul de piață al porcilor la intrarea în abator

## Săptămâna 41 (10 – 16 octombrie 2016)



<b>RATA DE SCHIMB EURO - RON</b>			
<b>SĂPT 41 / 2016</b>	<b>VARIAȚIE</b>		
	<b>1 SĂPT</b>	<b>4 SĂPT</b>	<b>1 AN</b>
<b>1€ = 4.5007 RON</b>	<b>0.62%</b>	<b>1.17%</b>	<b>1.91%</b>



**SITUAȚIA CARCASELOR DE PORCINE CLASIFICATE  
ÎN FUNCȚIE DE PROVENIENȚA PORCILOR SACRIFICAȚI  
ÎN SĂPTĂMÂNA 10 - 16 OCTOMBRIE 2016**

		NUMĂR CARCASE	% DIN TOTAL
PROVENIENȚĂ PORCI SACRIFICAȚI	TRANZACȚII COMERCIALE ÎNTRE ABATOARE ȘI FURNIZORI	68,265	82.92
	FERME PROPRII ALE ABATOARELOR	9,671	11.75
	PRESTĂRI SERVICII	4,393	5.34
<b>TOTAL CARCASE CLASIFICATE CU GREUTATEA CALDĂ 50 - 120 KG</b>		<b>82,329</b>	<b>100.00</b>
DIN CARE DIN COMERȚ INTRACOMUNITAR		2,792	3.39

**Situația porcilor proveniți din tranzacții comerciale  
între abatoare și furnizori care fac obiectul raportării prețurilor  
în săptămâna 10 - 16 octombrie 2016**

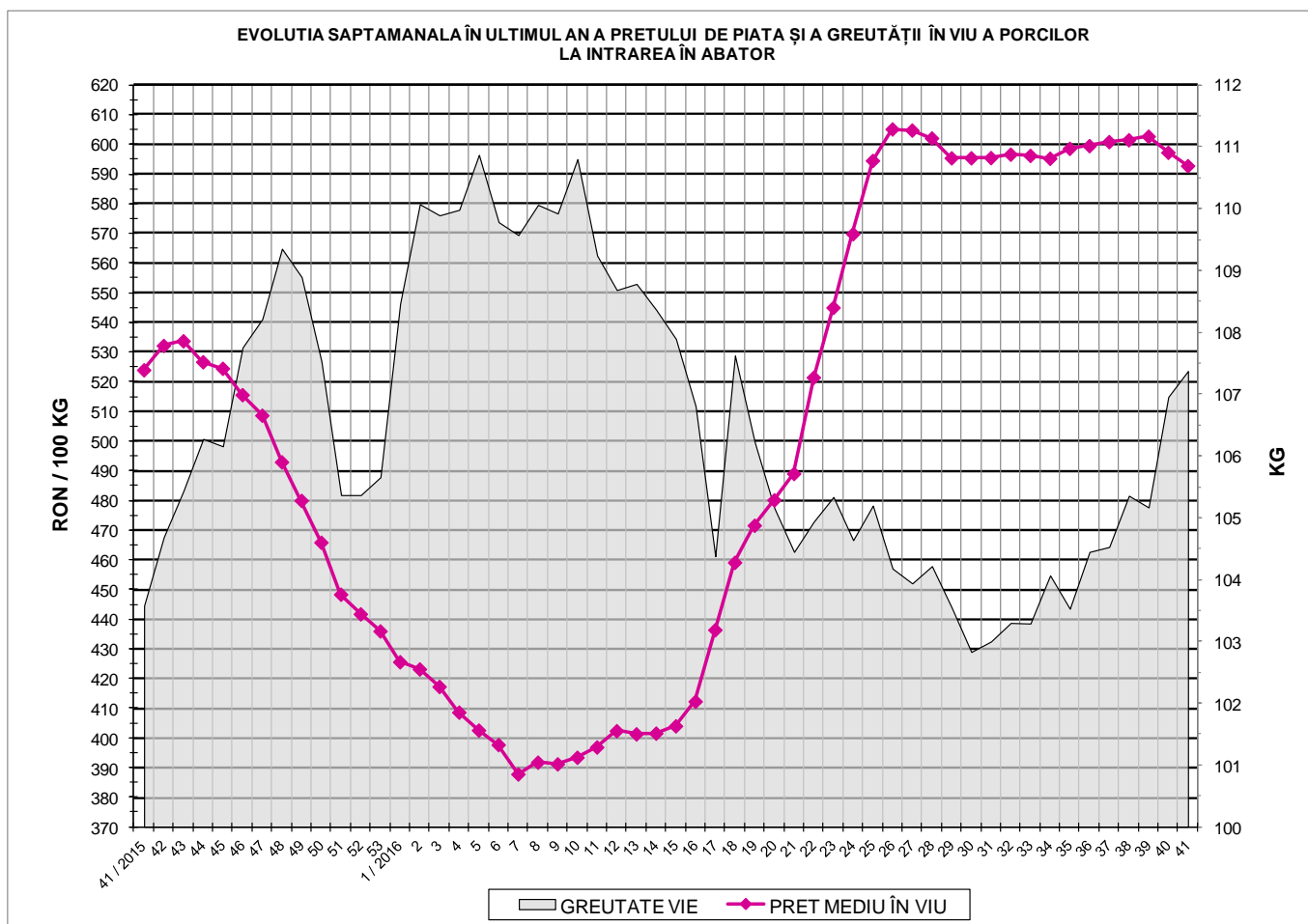
Tip preț la intrarea în abator		Carcase cu greutatea caldă 60 - 120 kg			
		SEUROP		d.c. S+E	
		nr	% din total carcase clasificate	nr	% din total carcase clasificate
De bază pentru 56% carne macră	în carcasă	24,938	30.3%	23,187	28.2%
	în viu	2,018	2.5%	1,815	2.2%
Forfetar în viu		40,980	49.8%	38,204	46.4%
Total		67,936	82.5%	63,206	76.8%

**Carcase incluse în raportul național de prețuri pentru DG AGRI**



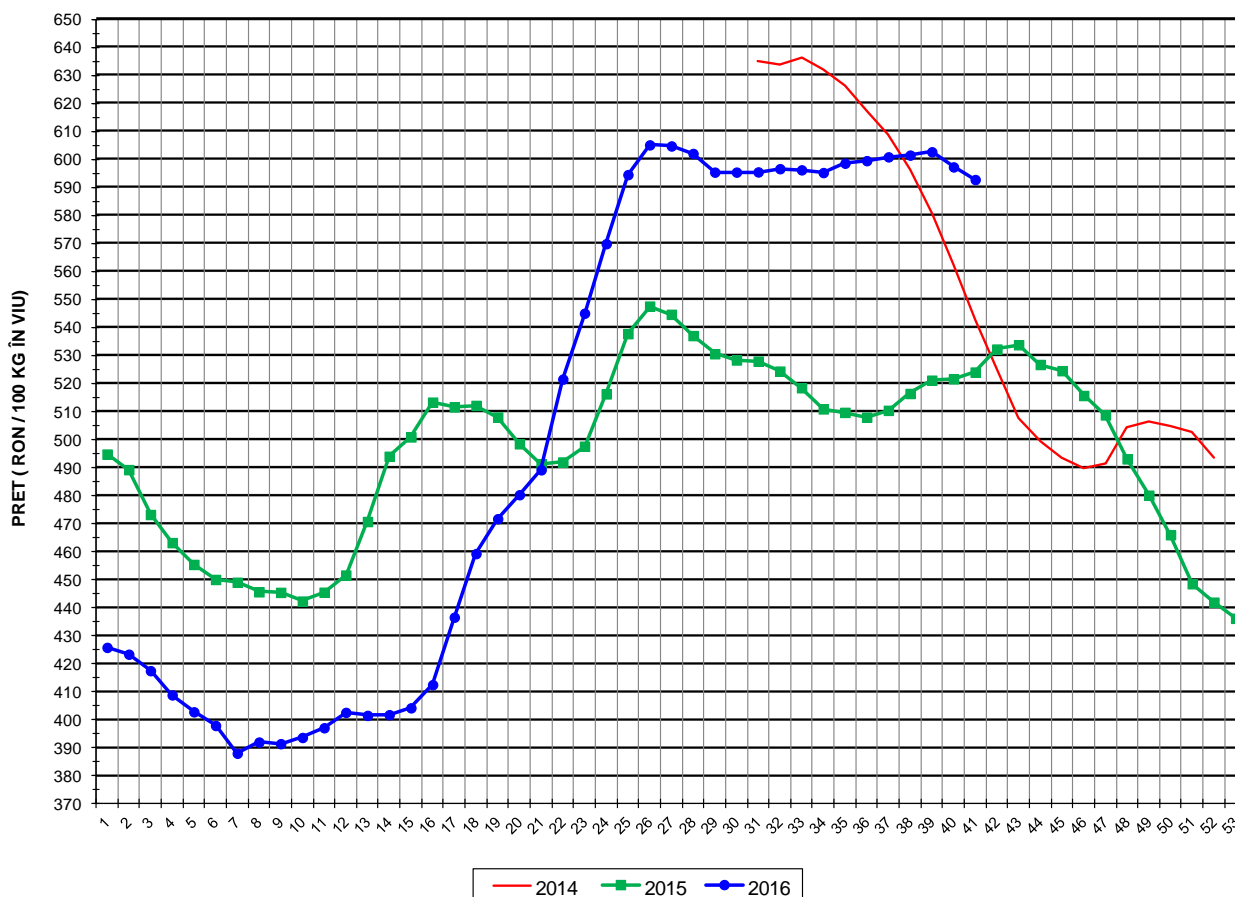
## Prețul de piață al porcilor în săptămâna 10 - 16 octombrie 2016

Clasa	% carne macră	Număr porci	% din total porci	Procent mediu carne macră	Greutate medie (kg)		Preț mediu (RON / 100 kg)	
					vie	carcasă caldă - 2%	viu	carcasă caldă - 2%
<b>S</b>	<b>≥ 60</b>	<b>36,689</b>	<b>54.01</b>	<b>62.3</b>	<b>105.2</b>	<b>81.6</b>	<b>600.31</b>	<b>774.11</b>
<b>E</b>	<b>55 - 59.9</b>	<b>26,517</b>	<b>39.03</b>	<b>58.0</b>	<b>109.4</b>	<b>84.8</b>	<b>588.28</b>	<b>758.68</b>
U	50 - 54.9	4,195	6.17	53.3	113.0	88.0	568.17	729.15
R	45 - 49.9	460	0.68	48.3	115.1	90.7	522.54	663.58
O	40 - 44.9	62	0.09	43.1	117.5	92.2	548.99	699.92
P	< 40	13	0.02	37.9	117.1	91.2	535.39	687.71
<b>TOTAL</b>		<b>67,936</b>	<b>100.00</b>	<b>59.9</b>	<b>107.4</b>	<b>83.3</b>	<b>592.81</b>	<b>764.14</b>





EVOLUTIA SAPTAMANALA A PRETULUI DE PIATA ÎN VIU AL PORCILOR ÎN ROMANIA



PREȚ ÎN VIU			
SĂPT 41 / 2016	VARIAȚIE		
	1 SĂPT	4 SĂPT	1 AN
592.81 RON	-0.76%	-1.35%	13.13%

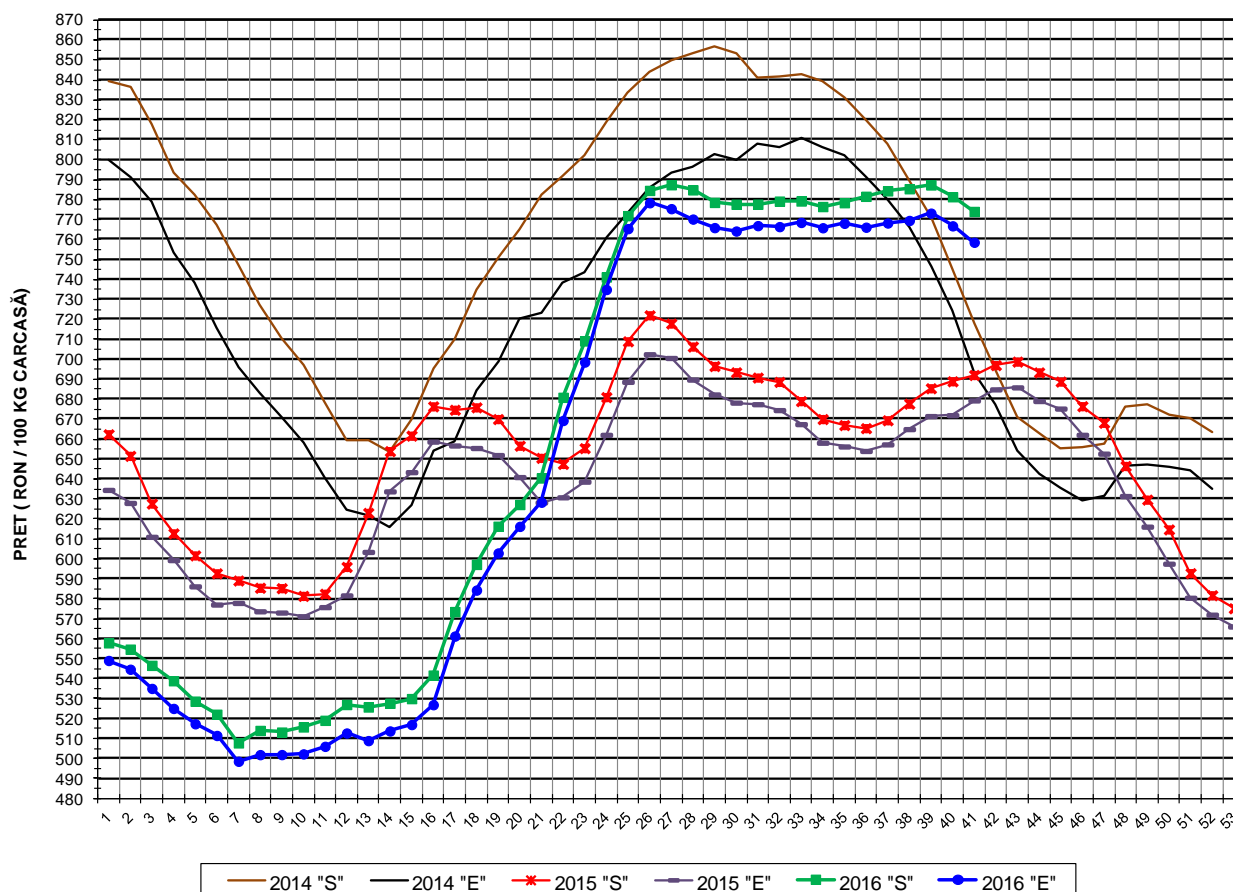


PREȚUL PE PROCENT CARNE MACRĂ AL PORCILOR  
ÎN SĂPTĂMÂNA 10 - 16 OCTOMBRIE 2016

% CARNE MACRĂ		NUMĂR PORCI	% CUMULATIV DIN TOTAL PORCI	GREUTATE (KG)		PREȚ MEDIU (RON/ 100 KG)	
NIVEL GRILA PREȚURI	MEDIE			VIE	CARCASA CALDĂ - 2%	VIU	CARCASA CALDĂ - 2%
≥64	65.0	5,989	8.82	104.28	81.41	604.79	774.72
63	63.4	5,338	16.67	104.08	80.83	601.45	774.46
62	62.4	7,682	27.98	104.69	81.09	600.38	775.19
61	61.5	8,686	40.77	105.50	81.61	599.62	775.20
60	60.5	8,994	54.01	106.47	82.43	597.32	771.55
59	59.5	8,063	65.87	108.11	83.72	594.25	767.33
58	58.5	6,753	75.81	109.19	84.64	590.27	761.51
57	57.5	5,129	83.36	109.71	85.04	585.87	755.89
56	56.5	3,898	89.10	110.78	86.05	581.92	749.11
55	55.5	2,674	93.04	111.14	86.40	579.62	745.59
54	54.5	1,691	95.53	112.80	87.77	577.22	741.78
53	53.5	1,029	97.04	112.98	88.08	570.97	732.37
52	52.5	715	98.09	112.50	87.65	566.27	726.79
51	51.5	452	98.76	113.99	89.19	555.05	709.36
≤50	48.5	843	100.00	114.69	89.93	528.56	674.11
MEDIE	59.9	67,936	100.00	107.38	83.30	592.81	764.14

Culorile de fond ale rândurilor din tabelul de mai sus au legătură cu grila de prețuri.

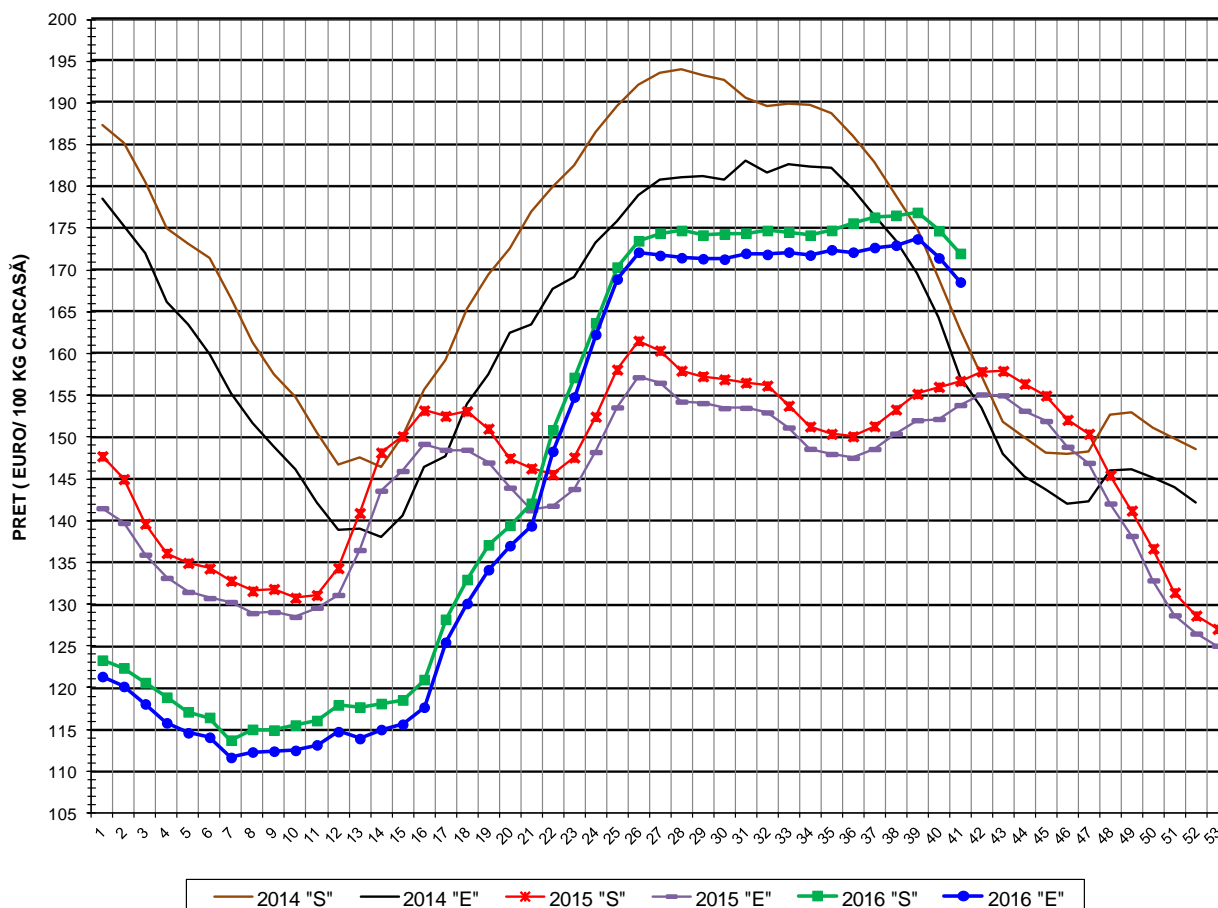
EVOLUTIA SAPTAMANALA A PRETULUI DE PIATA AL CARCASELOR - CLASELE "S" & "E" ÎN ROMANIA



PREȚ NAȚIONAL CARCASE CALITATEA STANDARD - CLASELE "S"&"E"				
CLASA	PREȚ SĂPT 41 / 2016	VARIAȚIE		
		1 SĂPT	4 SĂPT	1 AN
S	774.11 RON	-0.94%	-1.32%	11.84%
E	758.68 RON	-1.07%	-1.26%	11.67%



EVOLUTIA SAPTAMANALA A PRETELUI DE PIATA AL CARCASELOR CALITATEA-CLASELE "S"&"E" ÎN ROMANIA



**PREȚ NAȚIONAL CARCASE  
CALITATEA STANDARD - CLASELE "S"&"E"**

CLASA	PREȚ SAPT 41 / 2016	VARIAȚIE		
		1 SĂPT	4 SĂPT	1 AN
S	172.00 €	-1.56%	-2.46%	9.74%
E	168.57 €	-1.68%	-2.39%	9.57%



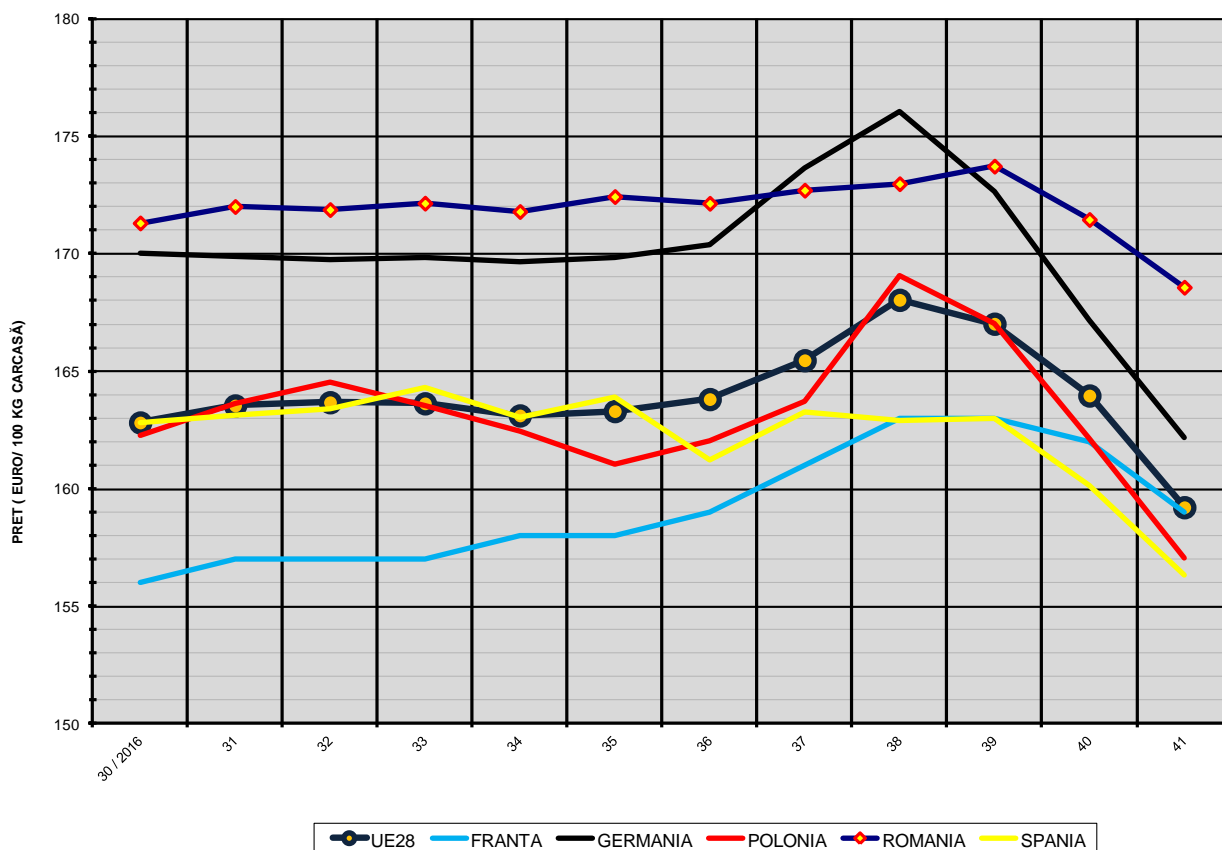
**% PREȚ DE PIAȚĂ ÎN ROMÂNIA ȘI ÎN UE28 vs PRAGUL DE REFERINȚĂ UE28**

SAPTAMANA	PREȚ (EUR)					% PREȚ vs PRAGUL DE REFERINȚĂ UE28 (150.939 EUR)				
	ROMÂNIA			UE28		ROMÂNIA			UE28	
	"S"	"E"	"S" + "E"	"S"	"E"	"S"	"E"	"S" + "E"	"S"	"E"
15 / 2016	118.54	115.63	117.34	128.14	127.04	78.53%	76.61%	77.74%	84.90%	84.17%
16	120.98	117.67	119.59	128.42	127.17	80.15%	77.96%	79.23%	85.08%	84.25%
17	128.19	125.45	127.04	129.30	128.28	84.93%	83.11%	84.17%	85.66%	84.99%
18	132.96	130.09	131.86	131.99	130.96	88.09%	86.19%	87.36%	87.44%	86.76%
19	137.11	134.13	135.95	136.53	135.72	90.84%	88.87%	90.07%	90.45%	89.91%
20	139.45	137.01	138.43	139.92	138.57	92.39%	90.77%	91.72%	92.70%	91.80%
21	142.08	139.38	140.98	142.60	140.80	94.13%	92.34%	93.40%	94.47%	93.28%
22	150.88	148.31	149.86	147.92	145.82	99.96%	98.26%	99.29%	98.00%	96.61%
23	157.15	154.81	156.22	151.05	148.58	104.12%	102.56%	103.50%	100.07%	98.44%
24	163.68	162.30	163.13	153.70	150.75	108.44%	107.52%	108.08%	101.83%	99.88%
25	170.36	168.92	169.82	157.92	155.18	112.86%	111.92%	112.51%	104.62%	102.81%
26	173.51	172.15	173.00	160.87	157.84	114.96%	114.05%	114.62%	106.58%	104.57%
27	174.41	171.75	173.44	163.42	160.69	115.55%	113.79%	114.91%	108.27%	106.46%
28	174.75	171.48	173.51	164.88	161.56	115.77%	113.61%	114.96%	109.23%	107.04%
29	174.19	171.36	173.05	165.86	162.54	115.40%	113.53%	114.65%	109.89%	107.68%
30	174.32	171.31	173.04	165.46	162.81	115.49%	113.50%	114.64%	109.62%	107.86%
31	174.42	172.01	173.45	165.20	163.53	115.56%	113.96%	114.92%	109.45%	108.34%
32	174.74	171.88	173.56	165.28	163.67	115.77%	113.87%	114.99%	109.50%	108.44%
33	174.56	172.15	173.56	165.45	163.63	115.65%	114.06%	114.99%	109.61%	108.41%
34	174.18	171.80	173.28	165.52	163.11	115.40%	113.82%	114.80%	109.66%	108.06%
35	174.75	172.44	173.89	165.68	163.30	115.78%	114.24%	115.20%	109.77%	108.19%
36	175.63	172.15	174.38	165.97	163.81	116.36%	114.05%	115.53%	109.96%	108.52%
37	176.33	172.71	174.92	167.12	165.46	116.82%	114.42%	115.89%	110.72%	109.62%
38	176.56	172.98	175.05	169.05	168.03	116.97%	114.60%	115.98%	112.00%	111.33%
39	176.91	173.73	175.61	168.84	167.02	117.20%	115.10%	116.35%	111.86%	110.65%
40	174.72	171.46	173.24	164.94	163.96	115.75%	113.59%	114.77%	109.27%	108.63%
41	172.00	168.57	170.53	161.06	159.20	113.95%	111.68%	112.98%	106.71%	105.47%





EVOLUTIA SĂPTĂMĂNALĂ A PREȚULUI CLASA "E" ÎN UE28 ȘI ÎN CÂTEVA STATE MEMBRE



COMPARAȚII DE PREȚURI											
SĂPT 41 / 2016 =	UE28	FR	DE	PL	RO	ES	RO vs UE28	RO vs FR	RO vs DE	RO vs PL	RO vs ES
	159.20 €	159.00 €	162.18 €	157.06 €	168.57 €	156.32 €	9.37 € ( 5.9% )	9.57 € ( 6.0% )	6.39 € ( 3.9% )	11.51 € ( 7.3% )	12.25 € ( 7.8% )



PREȚUL CARCASELOR DIN CLASA "E" ÎN STATELE MEMBRE VERSUS PREȚUL UE  
ÎN SĂPTĂMÂNA 10 - 16 OCTOMBRIE 2016

