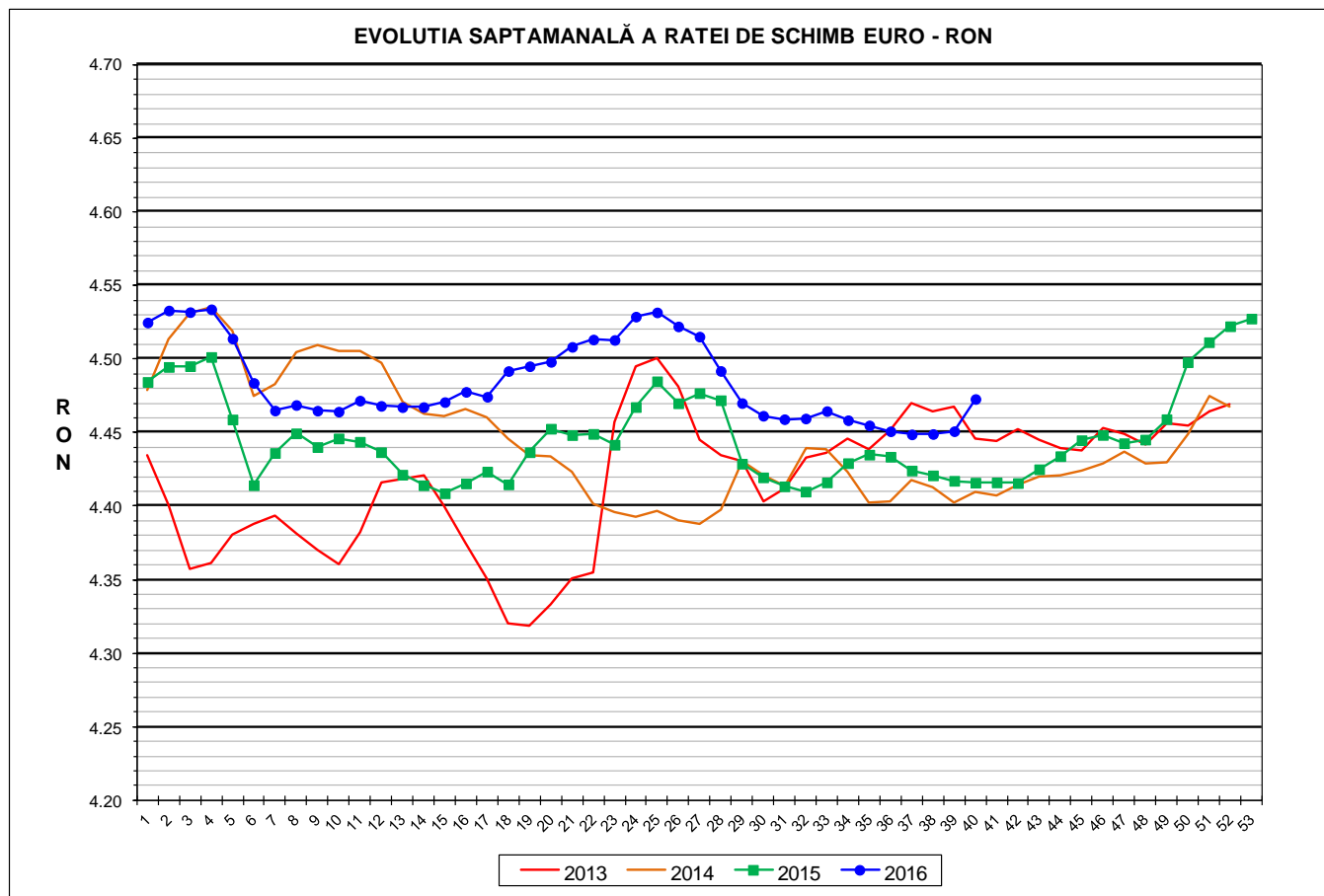




Prețul de piață al porcilor la intrarea în abator

Săptămâna 40 (3 – 9 octombrie 2016)



RATA DE SCHIMB EURO - RON			
SĂPT 40 / 2016	VARIAȚIE		
	1 SĂPT	4 SĂPT	1 AN
1€ = 4.4728 RON	0.49%	0.49%	1.29%



**SITUAȚIA CARCASELOR DE PORCINE CLASIFICATE
ÎN FUNCȚIE DE PROVENIENȚA PORCILOR SACRIFICAȚI
IN SĂPTĂMÂNA 3 - 9 OCTOMBRIE 2016**

		NUMĂR CARCASE	% DIN TOTAL
PROVENIENȚĂ PORCI SACRIFICAȚI	TRANZACȚII COMERCIALE ÎNTRE ABATOARE ȘI FURNIZORI	68,164	84.25
	FERME PROPRII ALE ABATOARELOR	8,409	10.39
	PRESTĂRI SERVICII	4,335	5.36
TOTAL CARCASE CLASIFICATE CU GREUTATEA CALDĂ 50 - 120 KG		80,908	100.00
DIN CARE DIN COMERȚ INTRACOMUNITAR		1,376	1.70

Situația porcilor proveniți din tranzacții comerciale
între abatoare și furnizori care fac obiectul raportării prețurilor
în săptămâna 3 - 9 octombrie 2016

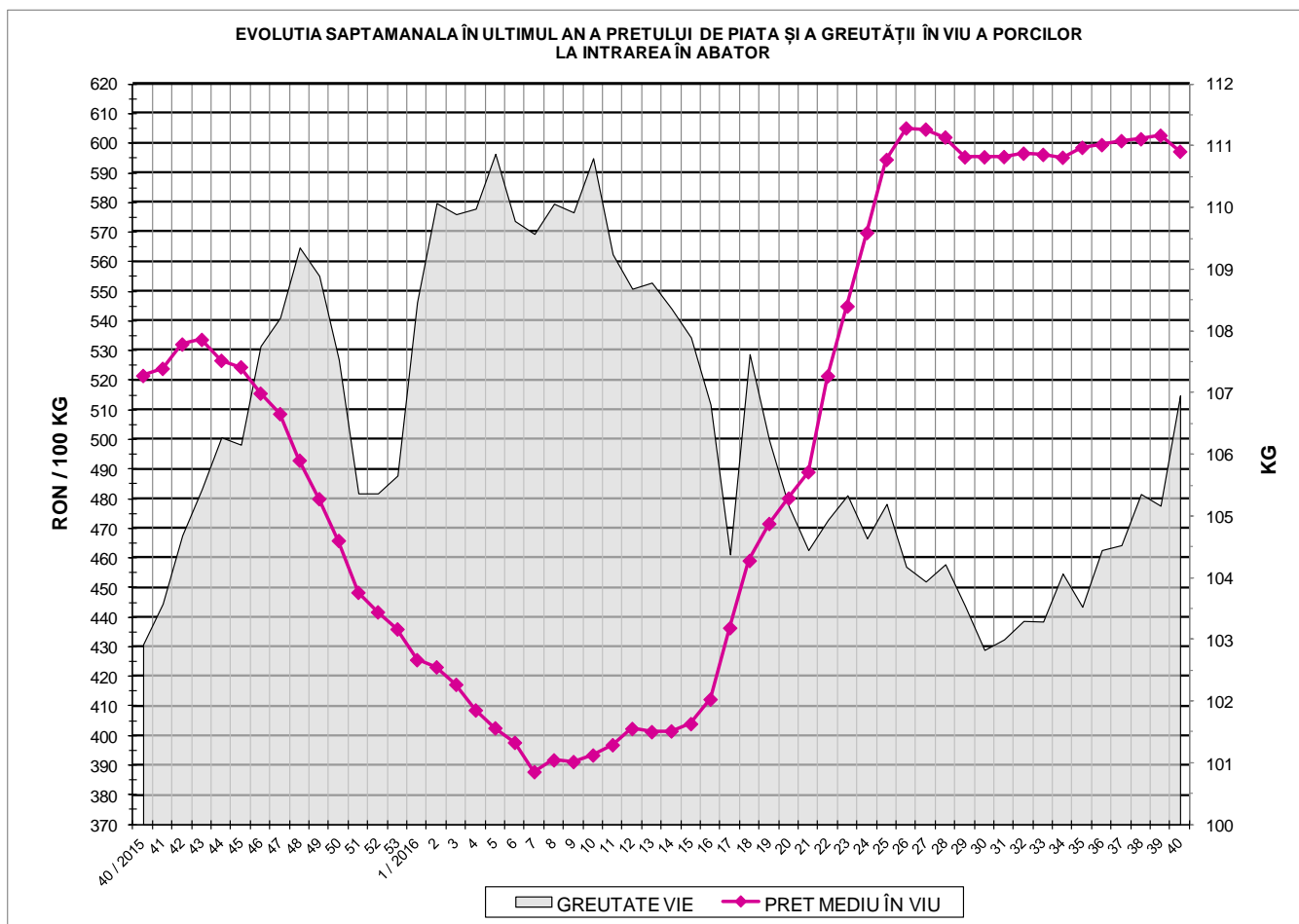
Tip preț la intrarea în abator		Carcase cu greutatea caldă 60 - 120 kg			
		SEUROP		d.c. S+E	
		nr	% din total carcase clasificate	nr	% din total carcase clasificate
De bază pentru 56% carne macră	în carcasă	24,097	29.8%	21,392	26.4%
	în viu	2,555	3.2%	2,429	3.0%
Forfetar în viu		40,562	50.1%	38,127	47.1%
Total		67,214	83.1%	61,948	76.6%

Carcase incluse în raportul național de prețuri pentru DG AGRI



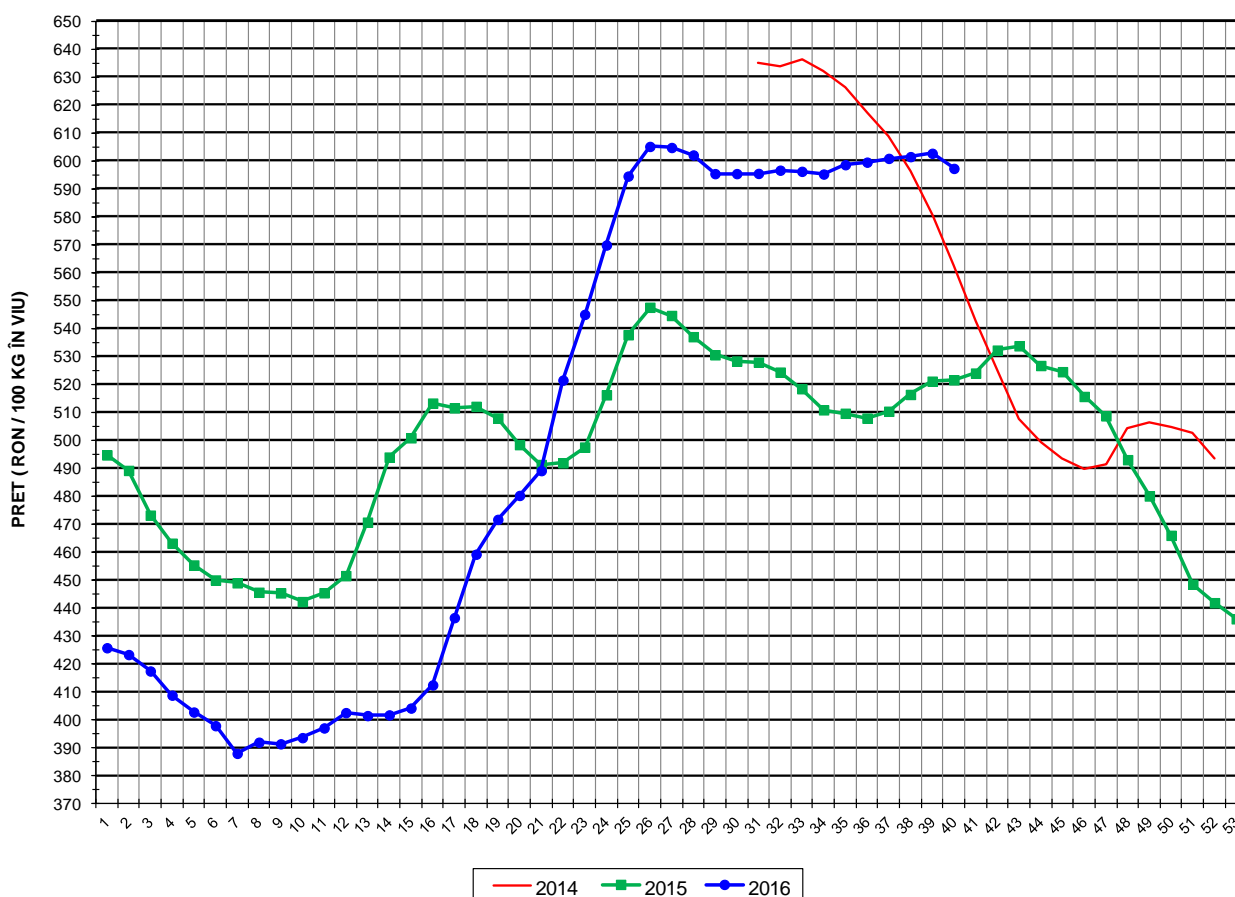
Prețul de piață al porcilor în săptămâna 3 - 9 octombrie 2016

Clasa	% carne macră	Număr porci	% din total porci	Procent mediu carne macră	Greutate medie (kg)		Preț mediu (RON / 100 kg)	
					vie	carcasă caldă - 2%	viu	carcasă caldă - 2%
S	≥ 60	34,535	51.38	62.2	104.5	80.8	604.02	781.49
E	55 - 59.9	27,413	40.78	58.0	108.9	84.5	595.42	766.90
U	50 - 54.9	4,773	7.10	53.3	113.0	88.5	571.50	729.63
R	45 - 49.9	444	0.66	48.3	115.9	91.2	516.39	656.38
O	40 - 44.9	43	0.06	43.0	117.8	92.9	528.54	670.34
P	< 40	6	0.01	37.5	114.7	90.1	500.58	636.97
TOTAL		67,214	100.00	59.8	107.0	82.9	597.32	770.49





EVOLUTIA SAPTAMANALA A PRETULUI DE PIATA ÎN VIU AL PORCILOR ÎN ROMANIA



PREȚ ÎN VIU			
SĂPT 40 / 2016	VARIAȚIE		
	1 SĂPT	4 SĂPT	1 AN
597.32 RON	-0.90%	-0.37%	14.52%

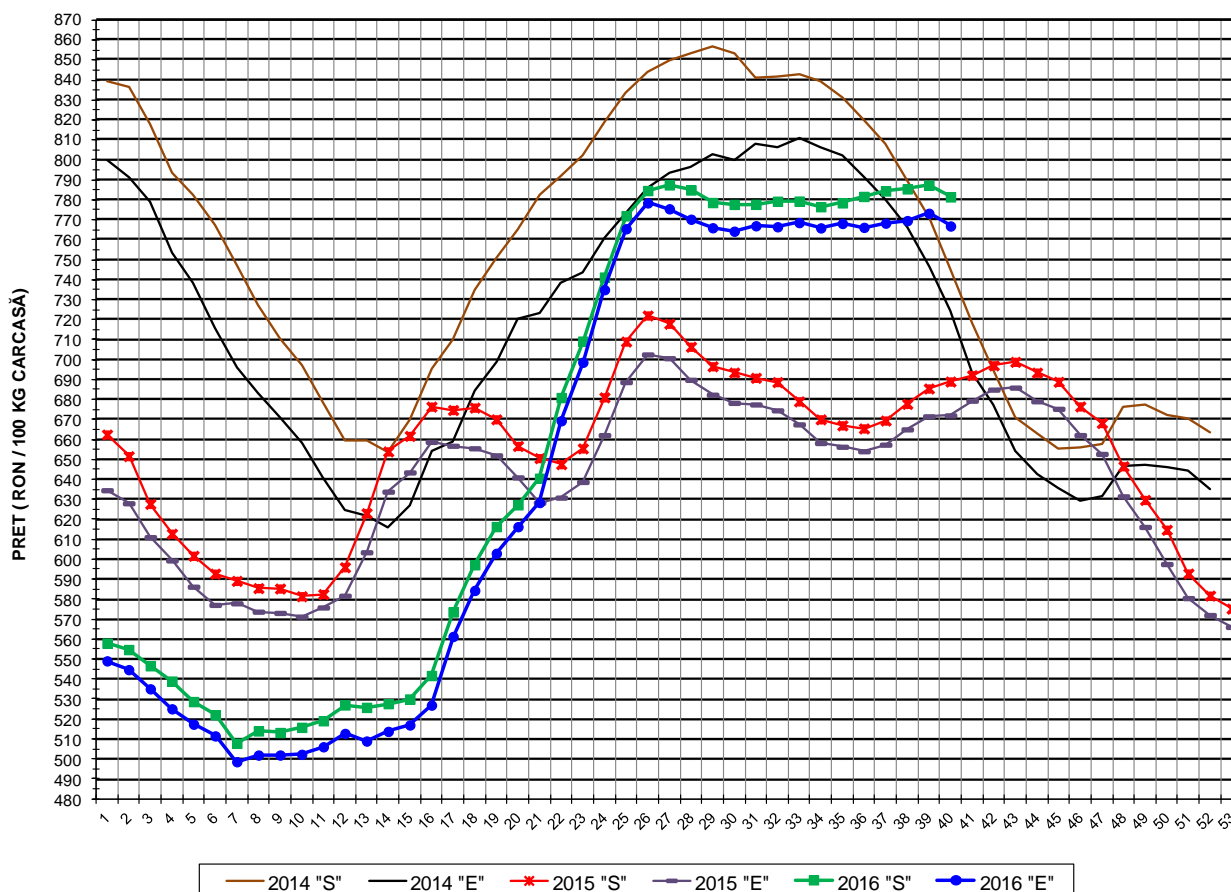


PREȚUL PE PROCENT CARNE MACRĂ AL PORCILOR
ÎN SĂPTĂMÂNA 3 - 9 OCTOMBRIE 2016

% CARNE MACRĂ		NUMĂR PORCI	% CUMULATIV DIN TOTAL PORCI	GREUTATE (KG)		PREȚ MEDIU (RON/ 100 KG)	
NIVEL GRILA PREȚURI	MEDIE			VIE	CARCASA CALDĂ - 2%	VIU	CARCASA CALDĂ - 2%
≥64	65.0	5,231	7.78	103.16	79.92	604.07	779.73
63	63.4	4,941	15.13	103.08	79.66	603.59	781.06
62	62.4	7,060	25.64	104.11	80.42	604.34	782.39
61	61.5	8,412	38.15	104.80	80.87	604.83	783.77
60	60.5	8,891	51.38	106.05	82.03	603.22	779.90
59	59.5	8,309	63.74	107.64	83.35	601.08	776.27
58	58.5	6,861	73.95	108.46	84.10	597.71	770.83
57	57.5	5,396	81.98	109.31	84.93	593.65	764.07
56	56.5	3,992	87.92	109.85	85.50	588.79	756.48
55	55.5	2,855	92.17	111.23	86.85	586.52	751.17
54	54.5	1,904	95.00	112.46	87.92	582.53	745.14
53	53.5	1,198	96.78	113.50	88.99	576.68	735.50
52	52.5	860	98.06	113.69	89.18	568.92	725.32
51	51.5	486	98.78	112.86	88.54	553.46	705.45
≤50	48.9	818	100.00	114.79	90.21	519.02	660.46
MEDIE	59.8	67,214	100.00	106.96	82.92	597.32	770.49

Culorile de fond ale rândurilor din tabelul de mai sus au legătură cu grila de prețuri.

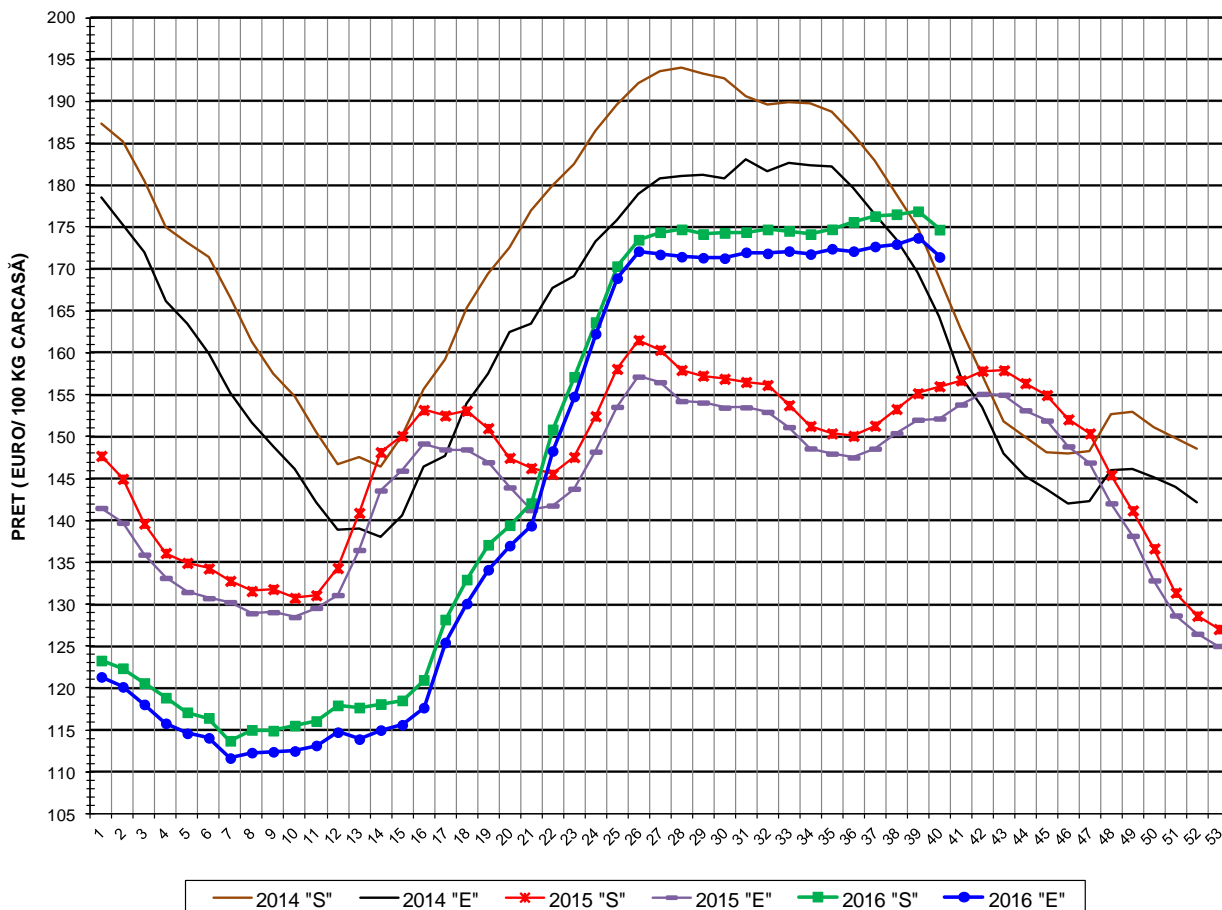
EVOLUTIA SAPTAMANALA A PRETULUI DE PIATA AL CARCASELOR - CLASELE "S" & "E" ÎN ROMANIA



PREȚ NAȚIONAL CARCASE CALITATEA STANDARD - CLASELE "S"&"E"				
CLASA	PREȚ SĂPT 40 / 2016	VARIAȚIE		
		1 SĂPT	4 SĂPT	1 AN
S	781.49 RON	-0.75%	-0.03%	13.42%
E	766.90 RON	-0.82%	0.09%	14.12%



EVOLUTIA SAPTAMANALA A PRETULUI DE PIATA AL CARCASELOR CALITATEA-CLASELE "S"&"E" ÎN ROMANIA



**PREȚ NAȚIONAL CARCASE
CALITATEA STANDARD - CLASELE "S"&"E"**

CLASA	PREȚ SAPT 40 / 2016	VARIAȚIE		
		1 SĂPT	4 SĂPT	1 AN
S	174.72 €	-1.24%	-0.52%	11.98%
E	171.46 €	-1.31%	-0.40%	12.67%

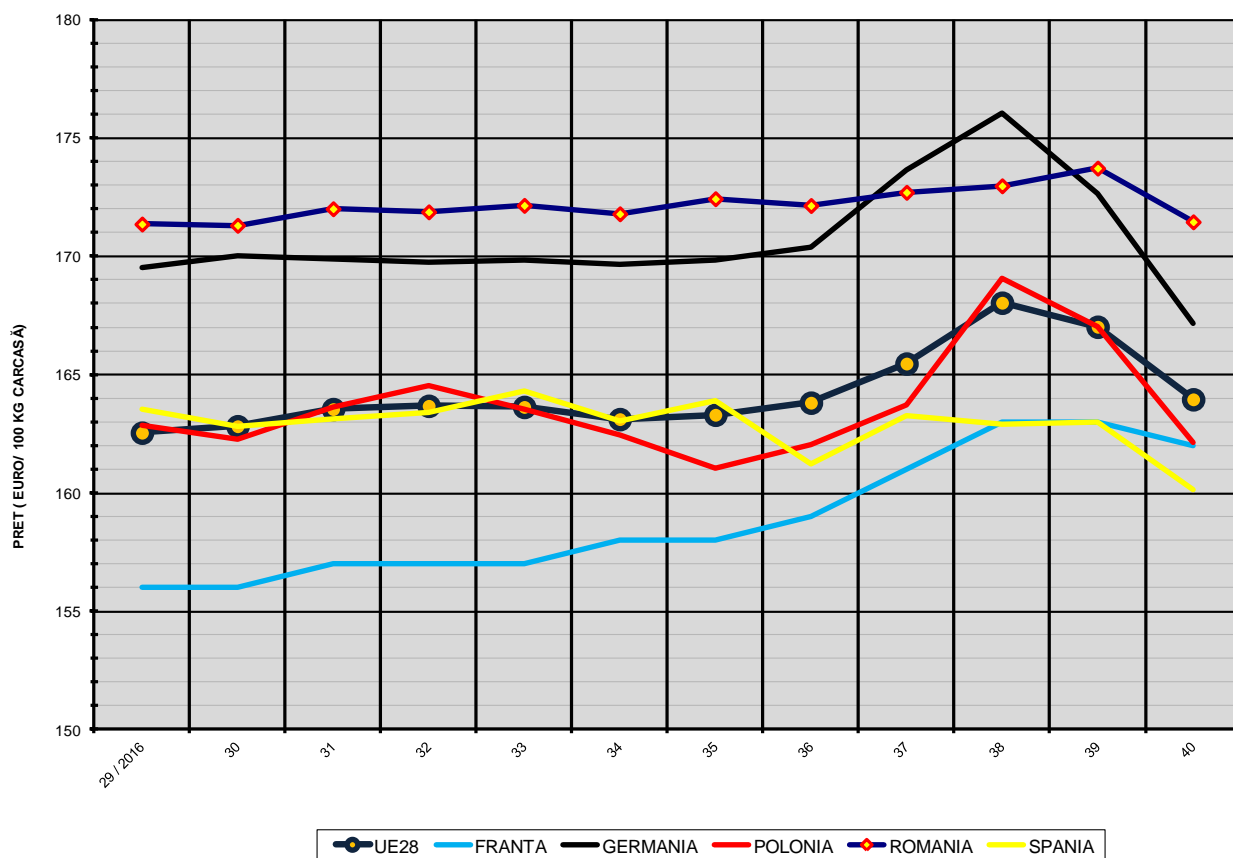


% PREȚ DE PIAȚĂ ÎN ROMÂNIA ȘI ÎN UE28 vs PRAGUL DE REFERINȚĂ UE28

SAPTAMANA	PREȚ (EUR)					% PREȚ vs PRAGUL DE REFERINȚĂ UE28 (150.939 EUR)				
	ROMÂNIA			UE28		ROMÂNIA			UE28	
	"S"	"E"	"S" + "E"	"S"	"E"	"S"	"E"	"S" + "E"	"S"	"E"
14 / 2016	118.11	115.00	116.80	128.28	127.46	78.25%	76.19%	77.38%	84.99%	84.44%
15	118.54	115.63	117.34	128.14	127.04	78.53%	76.61%	77.74%	84.90%	84.17%
16	120.98	117.67	119.59	128.42	127.17	80.15%	77.96%	79.23%	85.08%	84.25%
17	128.19	125.45	127.04	129.30	128.28	84.93%	83.11%	84.17%	85.66%	84.99%
18	132.96	130.09	131.86	131.99	130.96	88.09%	86.19%	87.36%	87.44%	86.76%
19	137.11	134.13	135.95	136.53	135.72	90.84%	88.87%	90.07%	90.45%	89.91%
20	139.45	137.01	138.43	139.92	138.57	92.39%	90.77%	91.72%	92.70%	91.80%
21	142.08	139.38	140.98	142.60	140.80	94.13%	92.34%	93.40%	94.47%	93.28%
22	150.88	148.31	149.86	147.92	145.82	99.96%	98.26%	99.29%	98.00%	96.61%
23	157.15	154.81	156.22	151.05	148.58	104.12%	102.56%	103.50%	100.07%	98.44%
24	163.68	162.30	163.13	153.70	150.75	108.44%	107.52%	108.08%	101.83%	99.88%
25	170.36	168.92	169.82	157.92	155.18	112.86%	111.92%	112.51%	104.62%	102.81%
26	173.51	172.15	173.00	160.87	157.84	114.96%	114.05%	114.62%	106.58%	104.57%
27	174.41	171.75	173.44	163.42	160.69	115.55%	113.79%	114.91%	108.27%	106.46%
28	174.75	171.48	173.51	164.88	161.56	115.77%	113.61%	114.96%	109.23%	107.04%
29	174.19	171.36	173.05	165.86	162.54	115.40%	113.53%	114.65%	109.89%	107.68%
30	174.32	171.31	173.04	165.46	162.81	115.49%	113.50%	114.64%	109.62%	107.86%
31	174.42	172.01	173.45	165.20	163.53	115.56%	113.96%	114.92%	109.45%	108.34%
32	174.74	171.88	173.56	165.28	163.67	115.77%	113.87%	114.99%	109.50%	108.44%
33	174.56	172.15	173.56	165.45	163.63	115.65%	114.06%	114.99%	109.61%	108.41%
34	174.18	171.80	173.28	165.52	163.11	115.40%	113.82%	114.80%	109.66%	108.06%
35	174.75	172.44	173.89	165.68	163.30	115.78%	114.24%	115.20%	109.77%	108.19%
36	175.63	172.15	174.38	165.97	163.81	116.36%	114.05%	115.53%	109.96%	108.52%
37	176.33	172.71	174.92	167.12	165.46	116.82%	114.42%	115.89%	110.72%	109.62%
38	176.56	172.98	175.05	169.05	168.03	116.97%	114.60%	115.98%	112.00%	111.33%
39	176.91	173.73	175.61	168.84	167.02	117.20%	115.10%	116.35%	111.86%	110.65%
40	174.72	171.46	173.24	164.88	163.95	115.75%	113.59%	114.77%	109.24%	108.62%



EVOLUTIA SĂPTĂMÂNALĂ A PREȚULUI CLASA "E" ÎN UE28 ȘI ÎN CÂTEVA STATE MEMBRE



COMPARAȚII DE PREȚURI

SĂPT 40 / 2016 =	UE28	FR	DE	PL	RO	ES	RO vs UE28	RO vs FR	RO vs DE	RO vs PL	RO vs ES
	163.95 €	162.00 €	167.14 €	162.13 €	171.46 €	160.11 €	7.51 € (4.6%)	9.46 € (5.8%)	4.32 € (2.6%)	9.33 € (5.8%)	11.35 € (7.1%)



PREȚUL CARCASELOR DIN CLASA "E" ÎN STATELE MEMBRE VERSUS PREȚUL UE
ÎN SĂPTĂMÂNA 3 - 9 OCTOMBRIE 2016

