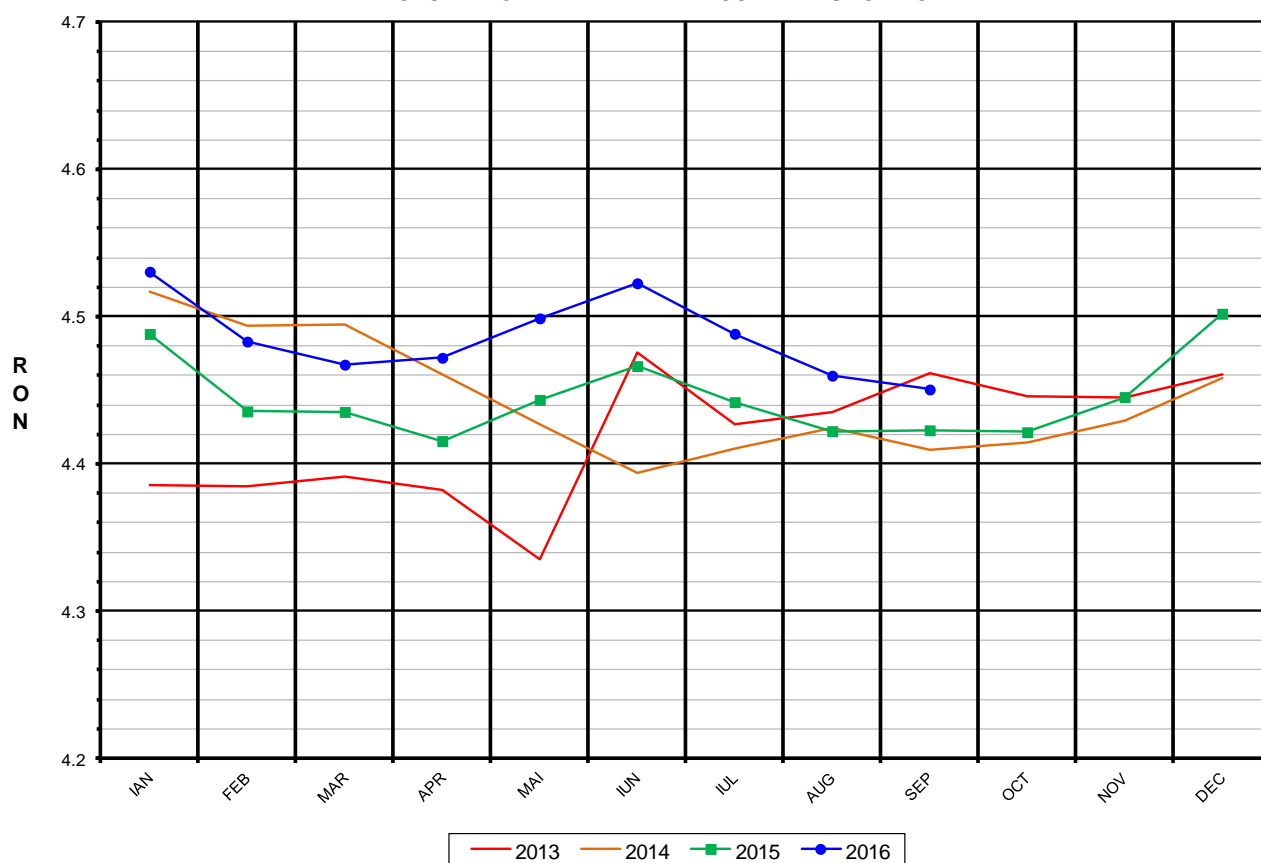




# Prețul de piață al porcilor la intrarea în abator Septembrie 2016

EVOLUTIA LUNARĂ A RATEI DE SCHIMB EURO - RON



## RATA DE SCHIMB EURO - RON

SEP 2016	VARIAȚIE	
	1 LUNA	1 AN
1€ = 4.4505 RON	-0.21%	0.63%



SITUAȚIA CARCASELOR DE PORCINE CLASIFICATE  
ÎN FUNCȚIE DE PROVENIENȚA PORCILOR SACRIFICAȚI  
IN LUNA SEPTEMBRIE 2016

		NUMĂR CARCASE	% DIN TOTAL
PROVENIENȚĂ PORCI SACRIFICAȚI	TRANZACȚII COMERCIALE ÎNTRE ABATOARE ȘI FURNIZORI	306,811	86.03
	FERME PROPRII ALE ABATOARELOR	38,868	10.90
	PRESTĂRI SERVICII	10,942	3.07
<b>TOTAL CARCASE CLASIFICATE CU GREUTATEA CALDĂ 50 - 120 KG</b>		<b>356,621</b>	<b>100.00</b>
DIN CARE DIN COMERȚ INTRACOMUNITAR		3,528	0.99

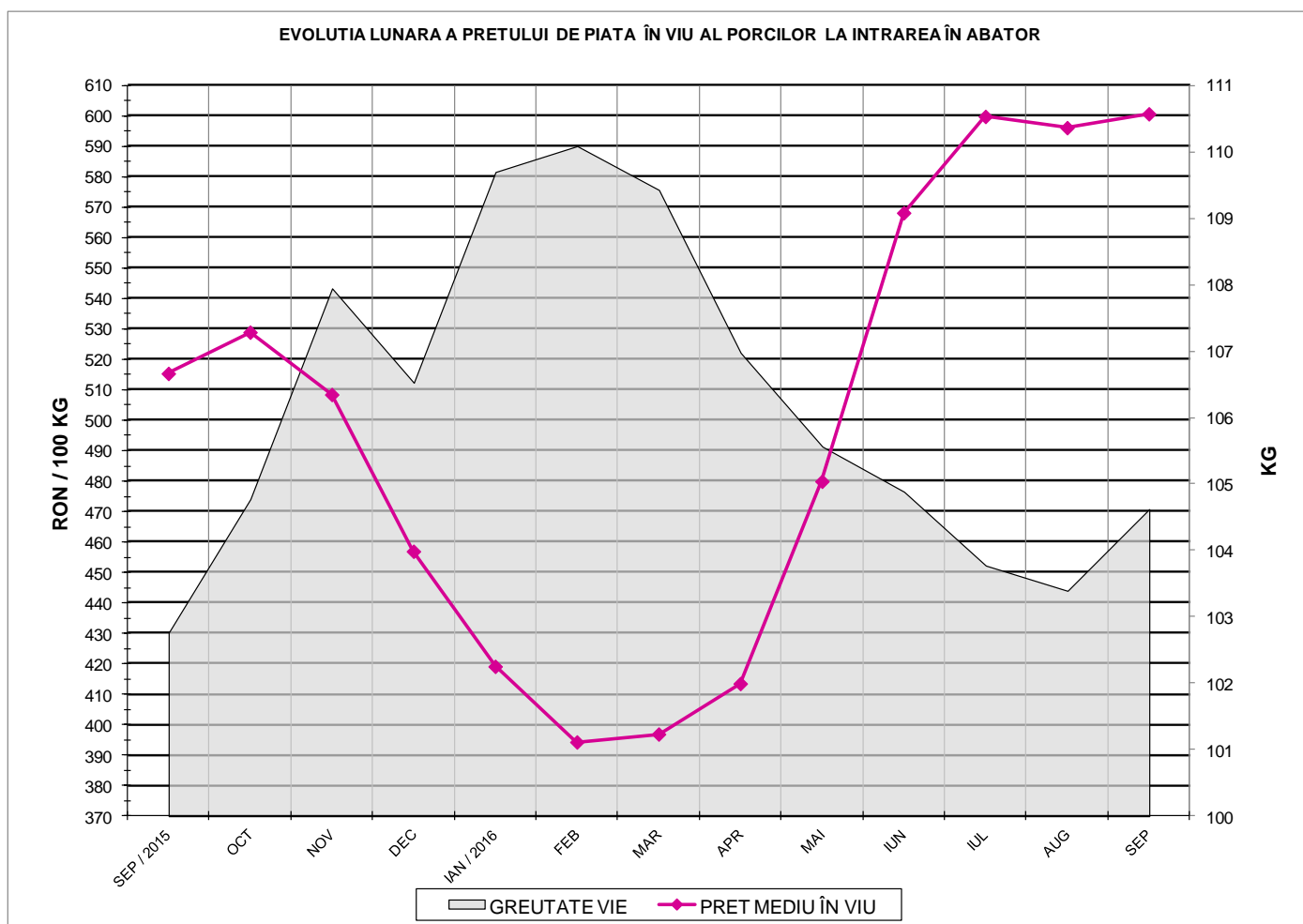
Situația porcilor proveniți din tranzacții comerciale  
între abatoare și furnizori care fac obiectul raportării prețurilor  
în luna septembrie 2016

Tip preț la intrarea în abator		Carcase cu greutatea caldă 60 - 120 kg			
		SEUROP		<i>d.c. S+E</i>	
		nr	% din total carcase clasificate	<i>nr</i>	<i>% din total carcase clasificate</i>
De bază pentru 56% carne macră	în carcasă	98,536	27.6%	93,776	26.3%
	în viu	11,140	3.1%	10,475	2.9%
Forfetar	în viu	193,433	54.2%	181,006	50.8%
Total		303,109	85.0%	285,257	80.0%

Carcase incluse în raportul național de prețuri pentru DG AGRI

## Prețul de piață al porcilor în luna septembrie 2016

Clasa	% carne macră	Număr porci	% din total porci	Procent mediu carne macră	Greutate medie (kg)		Preț mediu (RON / 100 kg)	
					vie	carcasă caldă - 2%	viu	carcasă caldă - 2%
S	≥ 60	175,722	57.97	62.5	103.3	80.1	607.44	784.00
E	55 - 59.9	109,535	36.14	58.0	106.0	81.9	594.40	769.64
U	50 - 54.9	15,981	5.27	53.2	108.7	84.0	577.83	747.13
R	45 - 49.9	1,683	0.56	48.3	109.9	85.2	551.00	710.98
O	40 - 44.9	160	0.05	42.9	108.9	84.0	548.81	710.98
P	< 40	28	0.01	37.0	106.4	82.4	543.77	702.42
<b>TOTAL</b>		<b>303,109</b>	<b>100.00</b>	<b>60.3</b>	<b>104.6</b>	<b>81.0</b>	<b>600.68</b>	<b>776.26</b>



EVOLUTIA LUNARĂ A PREȚULUI DE PIATĂ ÎN VIU AL PORCILOR ÎN ROMANIA



PREȚ ÎN VIU		
SEP 2016	VARIAȚIE	
	1 LUNA	1 AN
600.68 RON	0.76%	16.55%



PREȚUL PE PROCENT CARNE MACRĂ AL PORCILOR  
ÎN LUNA SEPTEMBRIE 2016

% CARNE MACRĂ		NUMĂR PORCI	% CUMULATIV DIN TOTAL PORCI	GREUTATE (KG)		PREȚ MEDIU (RON/ 100 KG)	
NIVEL	MEDIE			VIE	CARCASA CALDĂ - 2%	VIU	CARCASA CALDĂ - 2%
≥64	65.1	33,879	11.18	103.36	80.58	612.87	786.10
63	63.4	27,145	20.13	102.56	79.60	608.96	784.67
62	62.4	36,193	32.07	102.82	79.57	606.99	784.35
61	61.5	40,004	45.27	103.52	79.98	605.97	784.35
60	60.5	38,501	57.97	104.18	80.51	603.57	781.00
59	59.5	34,488	69.35	105.24	81.29	600.03	776.87
58	58.5	28,013	78.59	105.78	81.67	596.14	772.15
57	57.5	21,313	85.62	106.27	82.05	592.25	767.14
56	56.5	15,484	90.73	106.80	82.52	587.77	760.75
55	55.5	10,237	94.11	107.21	82.87	585.50	757.52
54	54.5	6,306	96.19	108.00	83.57	583.72	754.36
53	53.5	4,066	97.53	108.76	84.17	579.96	749.37
52	52.5	2,620	98.40	108.93	84.16	576.58	746.28
51	51.5	1,724	98.97	109.47	84.60	569.94	737.51
≤50	48.8	3,136	100.00	109.79	84.94	552.61	714.27
MEDIE	60.3	303,109	100.00	104.62	80.95	600.68	776.26

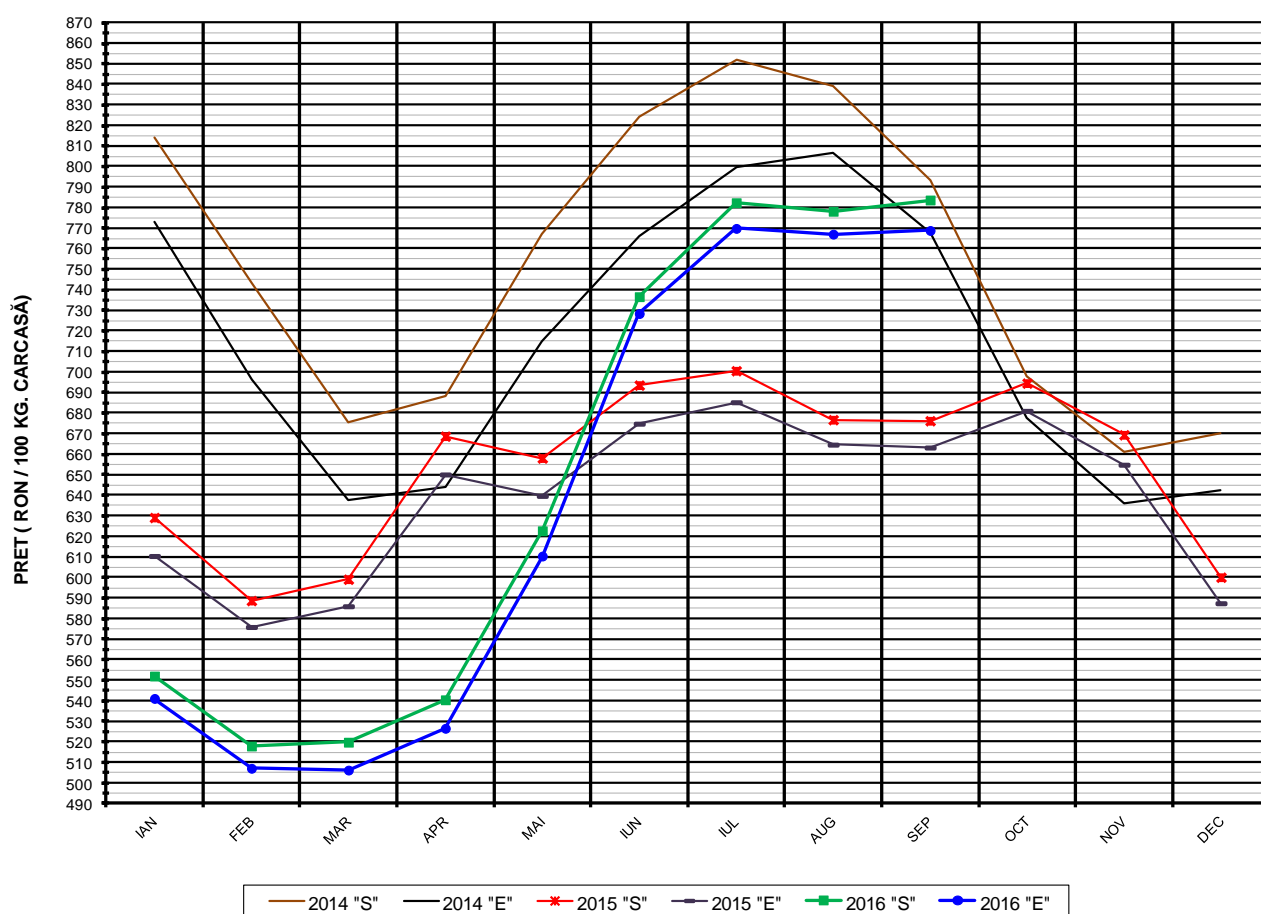
Culorile de fond ale rândurilor din tabelul de mai sus au legătură cu grila de prețuri.



Prețuri medii ponderate lunare ale carcaselor din clasa "S" & "E" în România și în UE

Săptămâna			Număr zile (ponderi)	Preț mediu ponderat						preț RO vs preț UE28 (%)			
				ROMÂNIA				UE28		S	E	S	E
				S		E		S	E				
nr	perioada	luna	EURO / 100 kg	RON / 100 kg	EURO / 100 kg	RON / 100 kg	S	E	S	E			
35	1 - 4	sep / 2016	4	174.75	778.51	172.44	768.18	165.68	163.30	5.48%	5.60%		
36	5 - 11		7	175.63	781.71	172.15	766.21	165.97	163.81	5.82%	5.09%		
37	12 - 18		7	176.33	784.45	172.71	768.33	167.12	165.46	5.51%	4.38%		
38	19 - 25		7	176.56	785.51	172.98	769.60	169.05	168.03	4.44%	2.94%		
39	26 - 30		5	176.91	787.40	173.73	773.26	168.84	167.02	4.78%	4.02%		
<b>Total</b>			<b>30</b>	<b>176.11</b>	<b>783.76</b>	<b>172.77</b>	<b>768.93</b>	<b>167.40</b>	<b>165.65</b>	<b>5.20%</b>	<b>4.30%</b>		

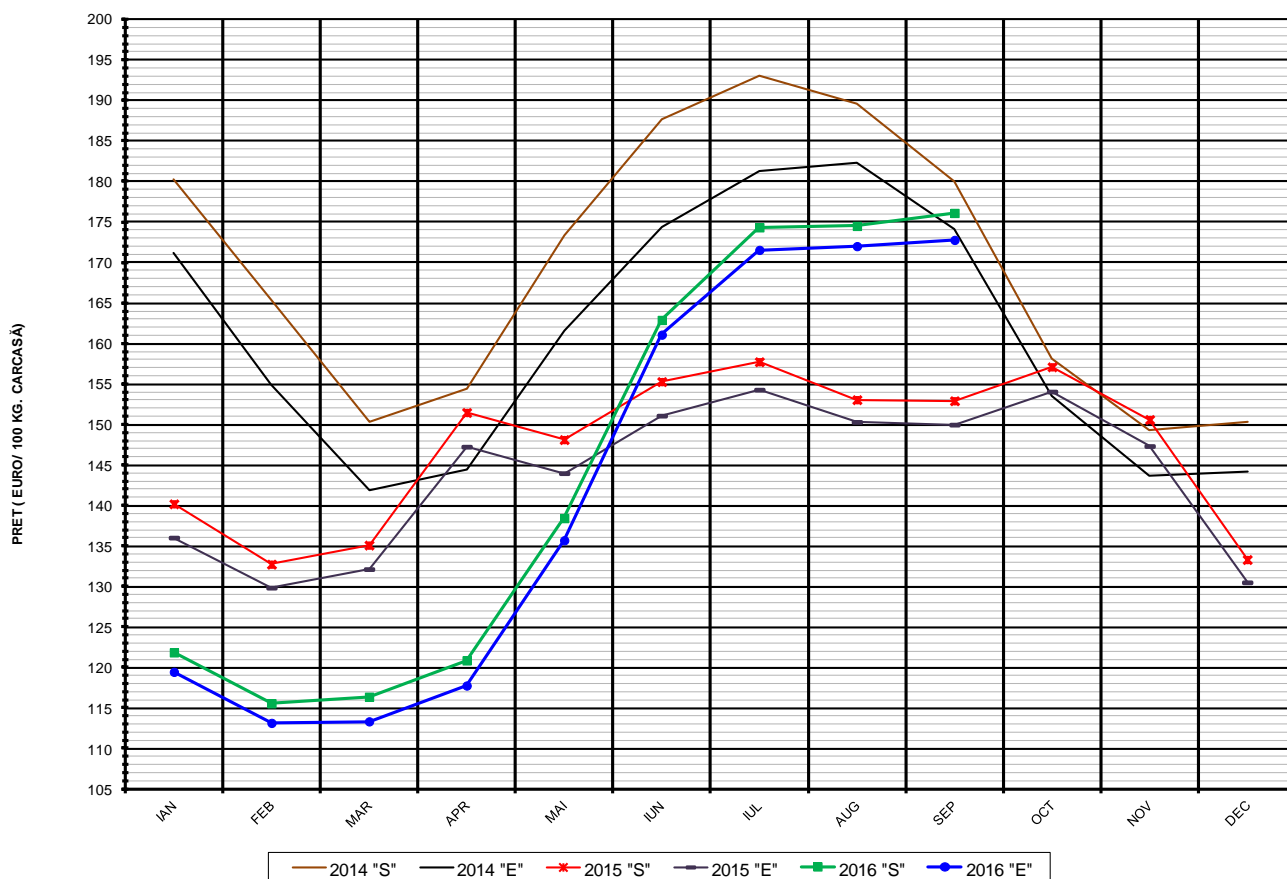
EVOLUTIA LUNARĂ A PREȚULUI DE PIATĂ AL CARCASELOR CALITATEA STANDARD - CLASELE "S" & "E" ÎN ROMANIA



**PREȚ NAȚIONAL CARCASE  
CALITATEA STANDARD - CLASELE "S" & "E"**

CLASA	SEP 2016	VARIATIE	
		1 LUNĂ	1 AN
<b>S</b>	<b>783.76 RON</b>	<b>0.70%</b>	<b>15.89%</b>
<b>E</b>	<b>768.93 RON</b>	<b>0.24%</b>	<b>15.93%</b>

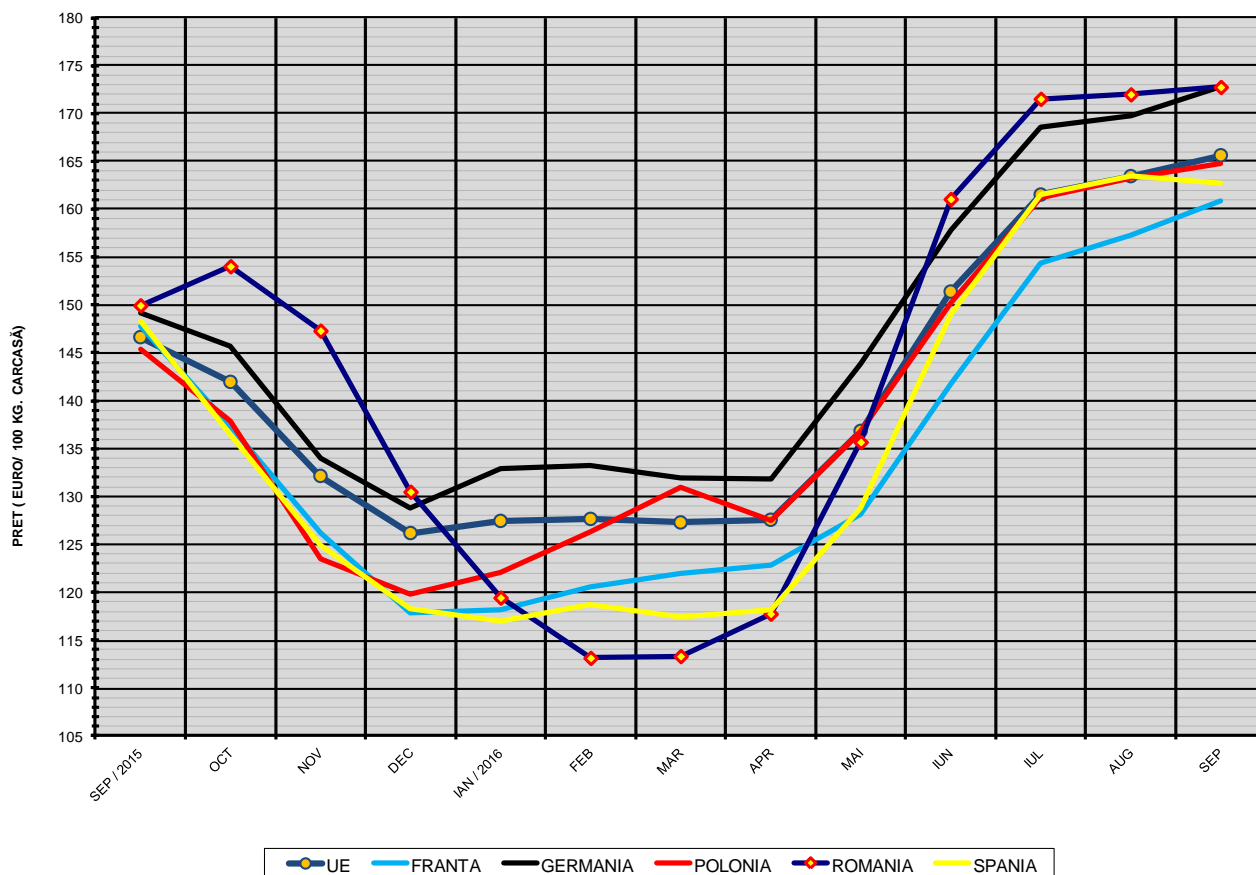
EVOLUTIA LUNARĂ A PRETELUI DE PIATA AL CARCASELOR CALITATEA STANDARD - CLASELE "S" & "E" ÎN ROMANIA



**PREȚ NAȚIONAL CARCASE  
CALITATEA STANDARD - CLASELE "S" & "E"**

CLASA	SEP 2016	VARIAȚIE	
		1 LUNĂ	1 AN
S	176.11 €	0.92%	15.17%
E	172.77 €	0.45%	15.21%

EVOLUTIA LUNARĂ A PREȚULUI CLASA "E" ÎN UE ȘI ÎN CÂTEVA STATE MEMBRE



COMPARAȚII DE PREȚURI											
sep 2016 =	UE28	FR	DE	PL	RO	ES	RO - UE28	RO - FR	RO - DE	RO - PL	RO - ES
	165.6 €	160.9 €	172.8 €	164.8 €	172.8 €	162.7 €	7.1 € ( 4.3% )	11.8 € ( 7.4% )	0.0 € ( 0.0% )	8.0 € ( 4.9% )	10.0 € ( 6.2% )





PREȚUL CARCASELOR DIN CLASA "E" ÎN STATELE MEMBRE VERSUS PREȚUL UE  
ÎN LUNA SEPTEMBRIE 2016

