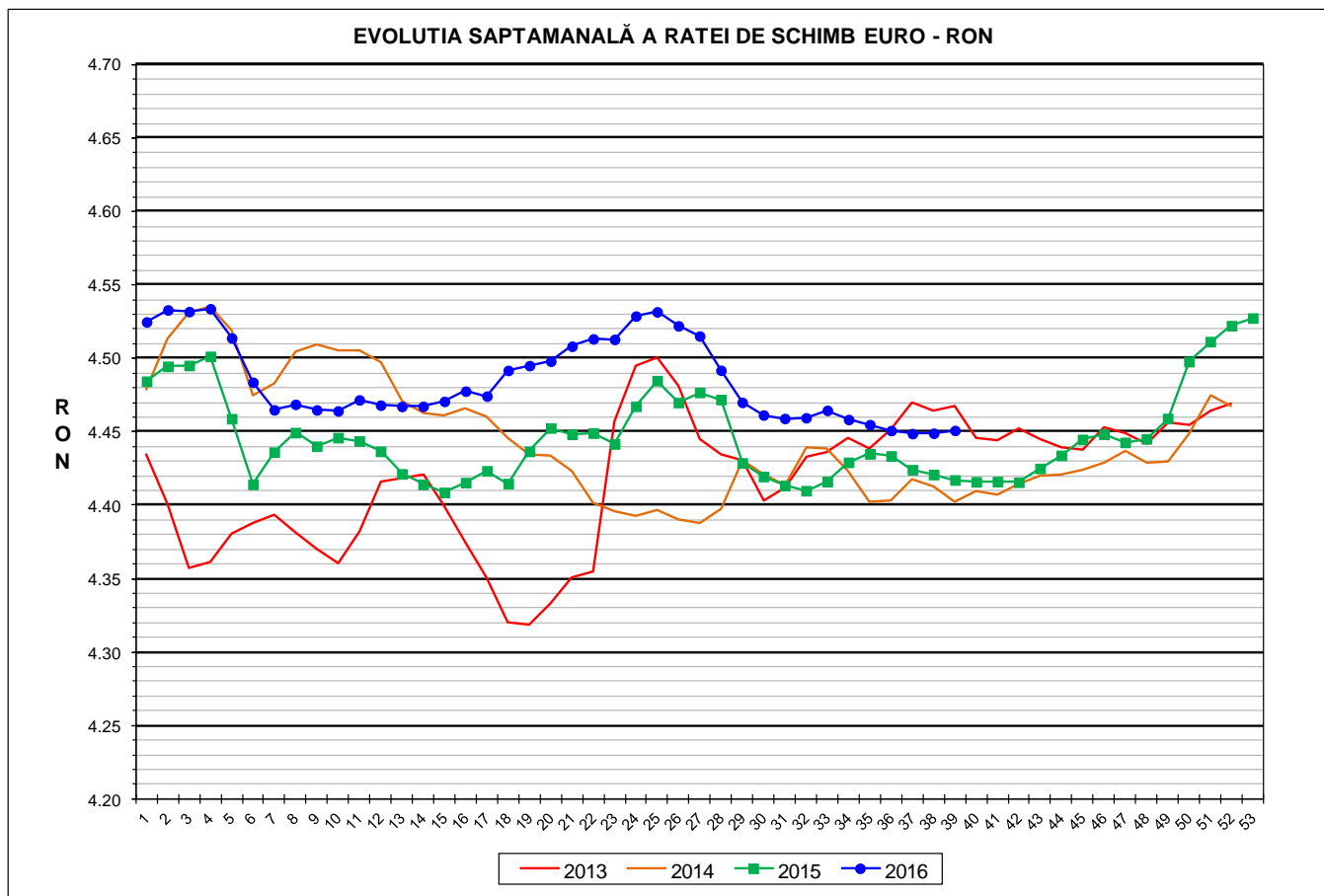




# Prețul de piață al porcilor la intrarea în abator Săptămâna 39 (26 septembrie – 2 octombrie 2016)



RATA DE SCHIMB EURO - RON			
SĂPT 39 / 2016	VARIAȚIE		
	1 SĂPT	4 SĂPT	1 AN
1€ = 4.4509 RON	0.04%	-0.09%	0.76%



**SITUAȚIA CARCASELOR DE PORCINE CLASIFICATE  
ÎN FUNCȚIE DE PROVENIENȚA PORCILOR SACRIFICAȚI  
IN SĂPTĂMÂNA 26 SEPTEMBRIE - 2 OCTOMBRIE 2016**

		NUMĂR CARCASE	% DIN TOTAL
PROVENIENȚĂ PORCI SACRIFICAȚI	TRANZACȚII COMERCIALE ÎNTRE ABATOARE ȘI FURNIZORI	71,918	85.10
	FERME PROPRII ALE ABATOARELOR	8,261	9.77
	PRESTĂRI SERVICII	4,333	5.13
<b>TOTAL CARCASE CLASIFICATE CU GREUTATEA CALDĂ 50 - 120 KG</b>		<b>84,512</b>	<b>100.00</b>
DIN CARE DIN COMERȚ INTRACOMUNITAR		965	1.14

Situția porcilor proveniți din tranzacții comerciale  
între abatoare și furnizori care fac obiectul raportării prețurilor  
în săptămâna 26 septembrie - 2 octombrie 2016

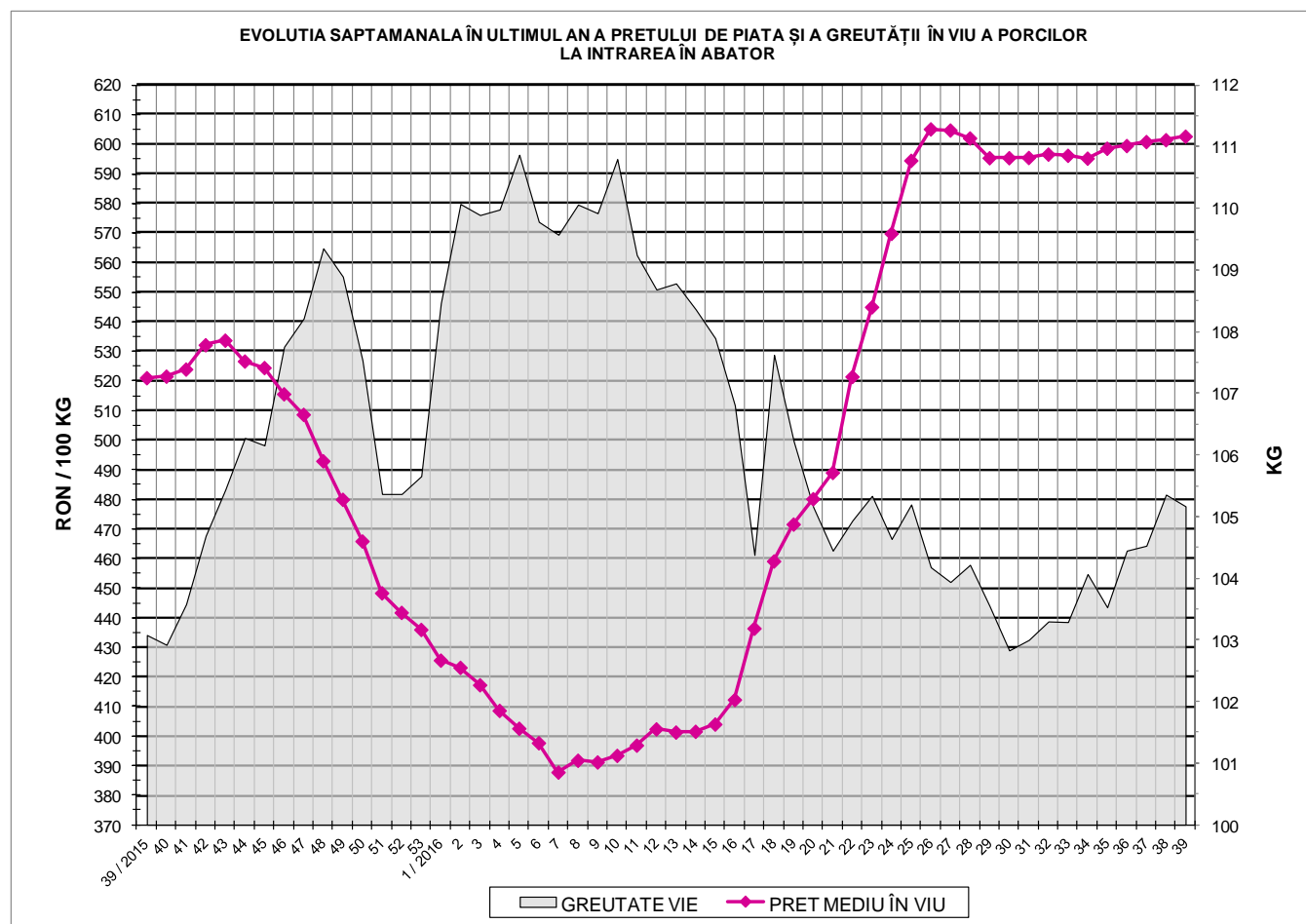
Tip preț la intrarea în abator		Carcase cu greutatea caldă 60 - 120 kg			
		SEUROP		d.c. S+E	
		nr	% din total carcase clasificate	nr	% din total carcase clasificate
De bază pentru 56% carne macră	în carcasă	23,870	28.2%	22,257	26.3%
	în viu	1,887	2.2%	1,808	2.1%
Forfetar în viu		45,332	53.6%	42,701	50.5%
Total		71,089	84.1%	66,766	79.0%

**Carcase incluse în raportul național de prețuri pentru DG AGRI**



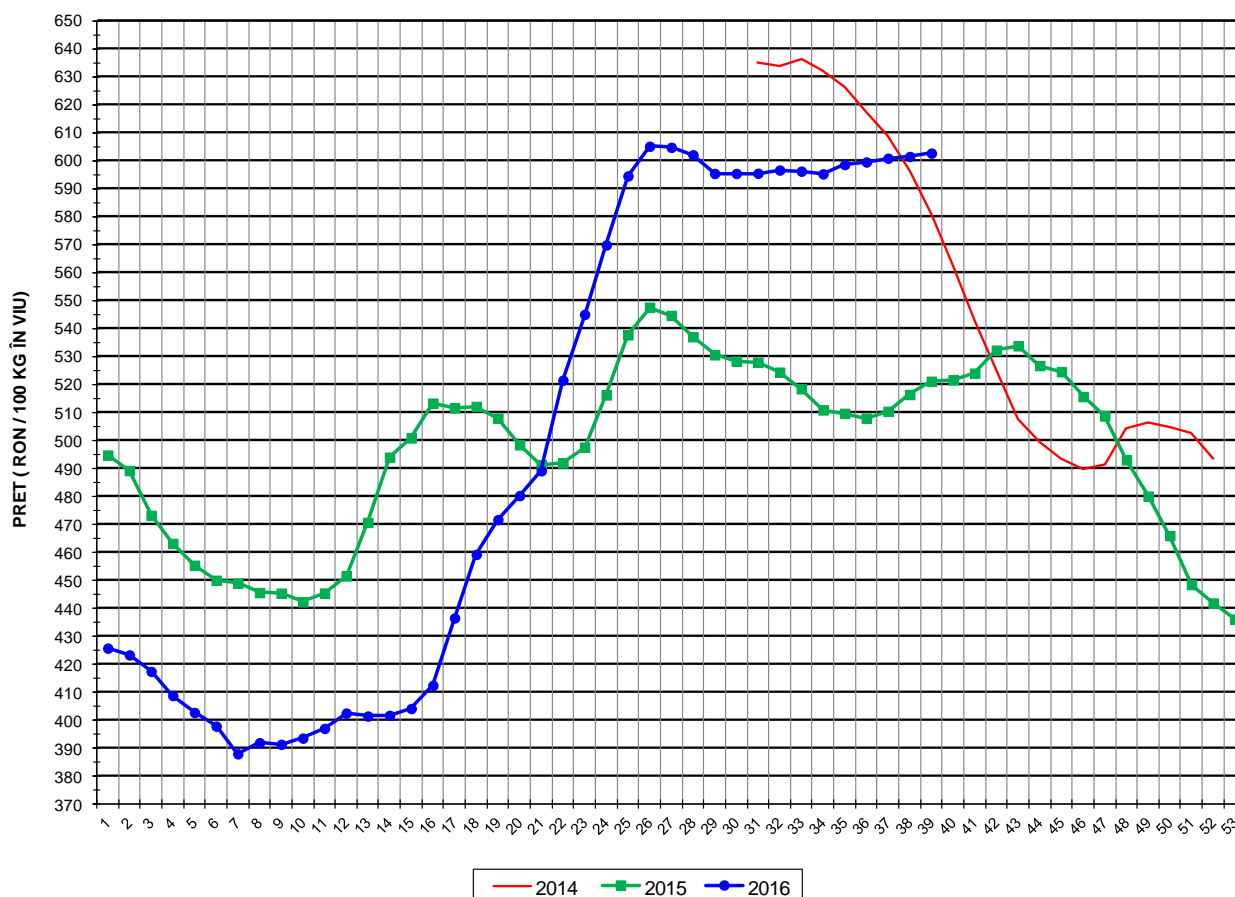
## Prețul de piață al porcilor în săptămâna 26 septembrie - 2 octombrie 2016

Clasa	% carne macră	Număr porci	% din total porci	Procent mediu carne macră	Greutate medie (kg)		Preț mediu (RON / 100 kg)	
					vie	carcasă caldă - 2%	viu	carcasă caldă - 2%
S	≥ 60	40,086	56.39	62.4	103.4	80.0	609.30	787.40
E	55 - 59.9	26,680	37.53	58.0	107.0	82.7	597.73	773.26
U	50 - 54.9	3,899	5.48	53.3	110.2	85.6	578.57	745.13
R	45 - 49.9	372	0.52	48.3	110.4	85.9	546.13	701.88
O	40 - 44.9	41	0.06	42.4	106.8	82.8	556.88	718.35
P	< 40	11	0.02	37.6	107.1	83.9	572.90	731.21
<b>TOTAL</b>		<b>71,089</b>	<b>100.00</b>	<b>60.1</b>	<b>105.2</b>	<b>81.4</b>	<b>602.73</b>	<b>779.05</b>





EVOLUTIA SAPTAMANALA A PRETULUI DE PIATA ÎN VIU AL PORCILOR ÎN ROMANIA



PREȚ ÎN VIU			
SĂPT 39 / 2016	VARIAȚIE		
	1 SĂPT	4 SĂPT	1 AN
602.73 RON	0.20%	0.68%	15.66%

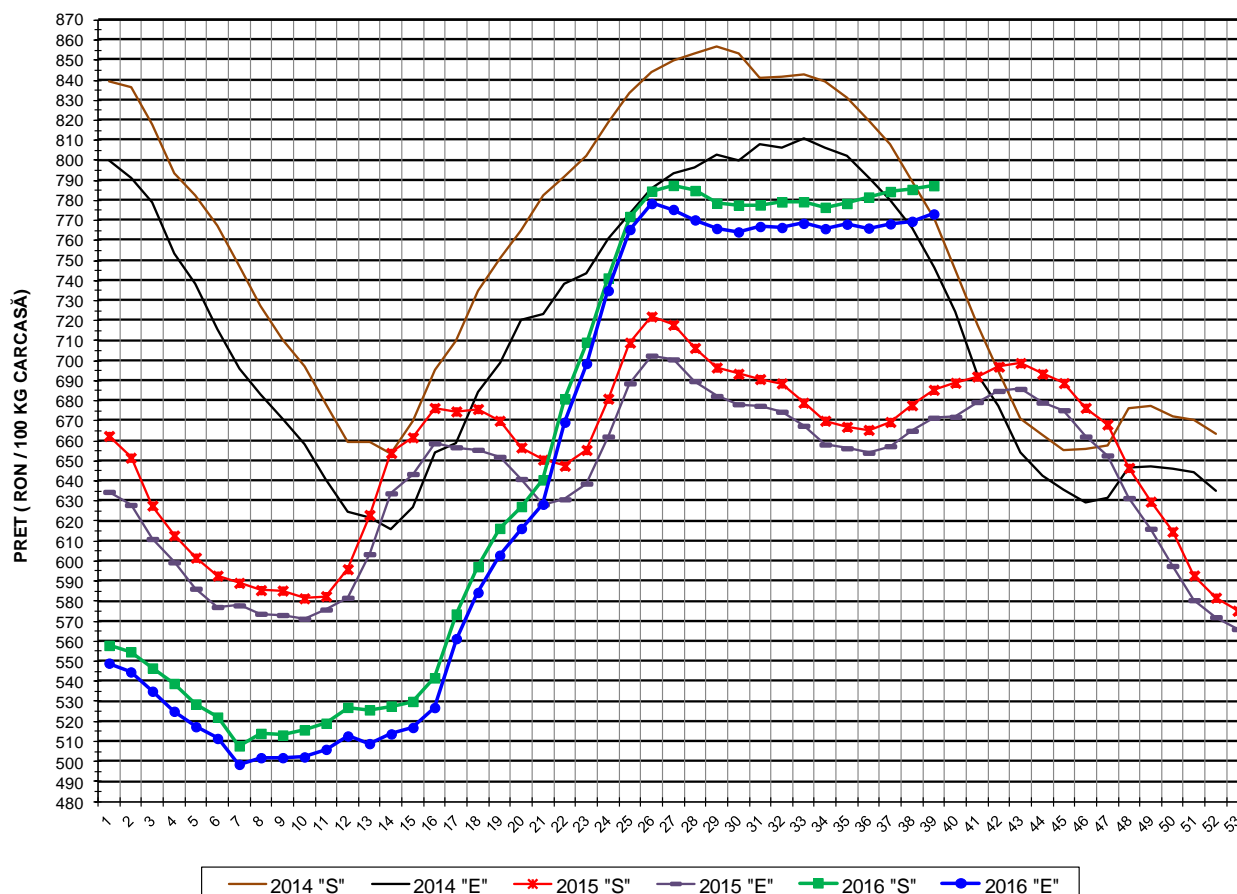


PREȚUL PE PROCENT CARNE MACRĂ AL PORCILOR  
ÎN SĂPTĂMÂNA 26 SEPTEMBRIE - 2 OCTOMBRIE 2016

% CARNE MACRĂ		NUMĂR PORCI	% CUMULATIV DIN TOTAL PORCI	GREUTATE (KG)		PREȚ MEDIU (RON/ 100 KG)	
NIVEL GRILA PREȚURI	MEDIE			VIE	CARCASA CALDĂ - 2%	VIU	CARCASA CALDĂ - 2%
≥64	65.0	6,941	9.76	102.14	79.34	612.71	788.82
63	63.4	6,080	18.32	102.54	79.46	610.54	787.87
62	62.4	8,303	30.00	103.11	79.70	609.37	788.30
61	61.5	9,441	43.28	103.97	80.31	608.65	787.99
60	60.5	9,321	56.39	104.74	80.98	606.61	784.66
59	59.5	8,331	68.11	105.91	81.80	603.11	780.88
58	58.5	6,900	77.81	106.59	82.32	599.84	776.67
57	57.5	5,243	85.19	107.27	82.87	596.05	771.50
56	56.5	3,741	90.45	108.39	83.95	590.67	762.62
55	55.5	2,465	93.92	108.69	84.29	588.40	758.74
54	54.5	1,615	96.19	110.00	85.40	585.53	754.14
53	53.5	974	97.56	110.27	85.63	581.25	748.54
52	52.5	639	98.46	110.33	85.61	576.93	743.48
51	51.5	393	99.01	109.96	85.40	568.52	732.01
≤50	48.7	702	100.00	110.48	85.92	547.48	703.96
MEDIE	60.1	71,089	100.00	105.17	81.37	602.73	779.05

Culorile de fond ale rândurilor din tabelul de mai sus au legătură cu grila de prețuri.

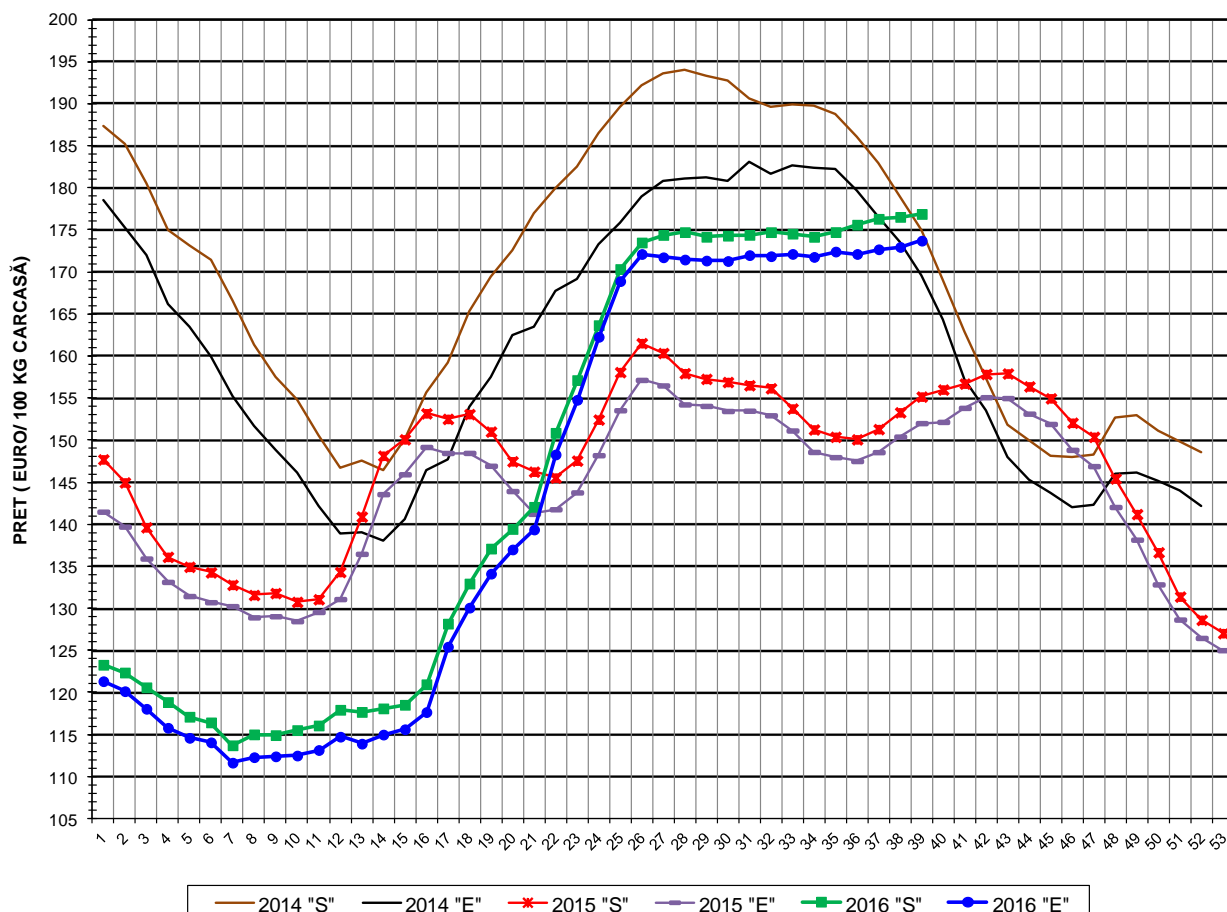
EVOLUTIA SAPTAMANALA A PRETULUI DE PIATA AL CARCASELOR - CLASELE "S" & "E" ÎN ROMANIA



PREȚ NAȚIONAL CARCASE CALITATEA STANDARD - CLASELE "S"&"E"				
CLASA	PREȚ SĂPT 39 / 2016	VARIAȚIE		
		1 SĂPT	4 SĂPT	1 AN
S	787.40 RON	0.24%	1.14%	14.87%
E	773.26 RON	0.48%	0.66%	15.14%



EVOLUTIA SAPTAMANALA A PRETELUI DE PIATA AL CARCASELOR CALITATEA-CLASELE "S"&"E" ÎN ROMANIA



PREȚ NAȚIONAL CARCASE CALITATEA STANDARD - CLASELE "S"&"E"				
CLASA	PREȚ SAPT 39 / 2016	VARIAȚIE		
		1 SĂPT	4 SĂPT	1 AN
S	176.91 €	0.20%	1.23%	14.00%
E	173.73 €	0.43%	0.75%	14.27%



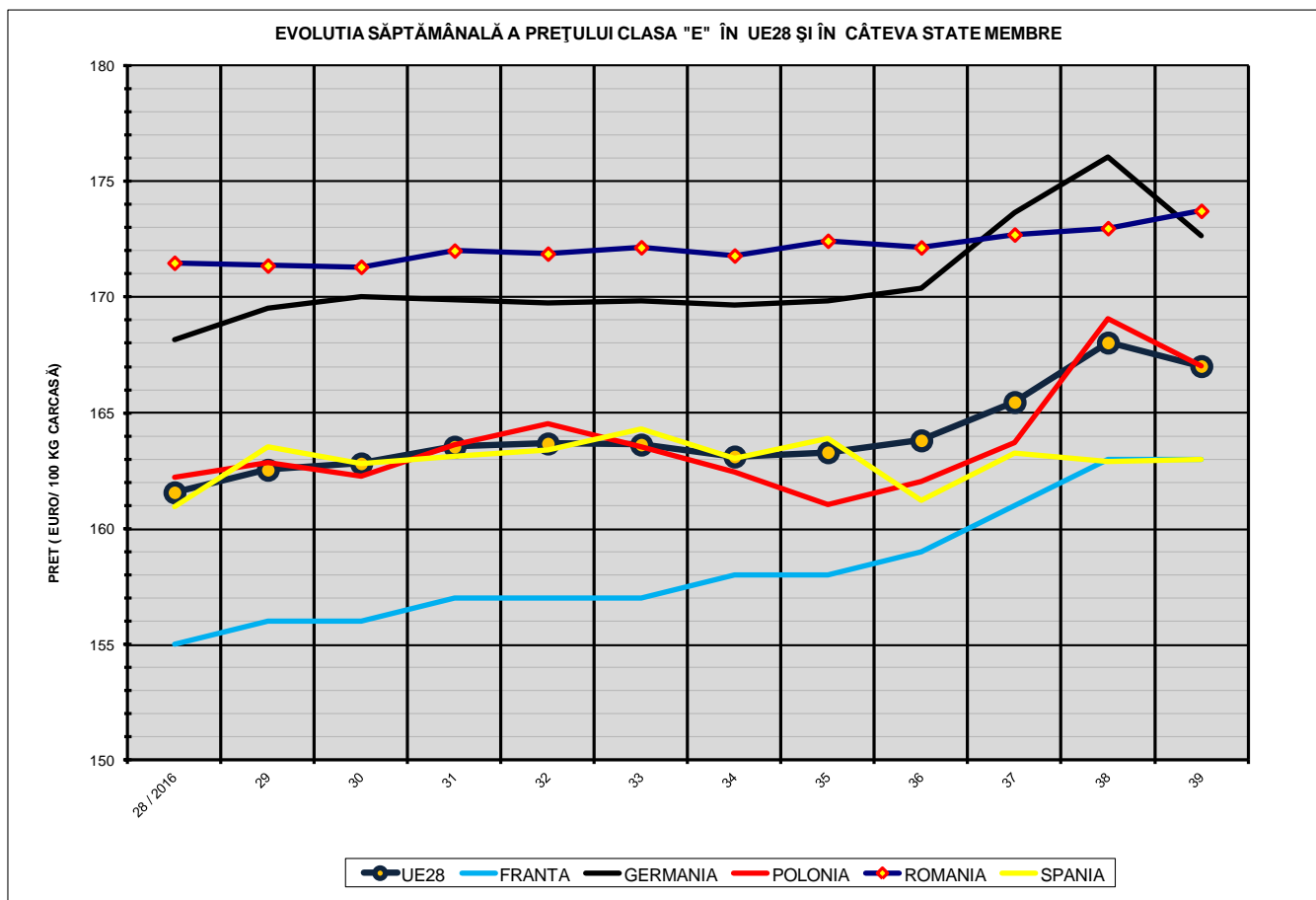
**% PREȚ DE PIAȚĂ ÎN ROMÂNIA ȘI ÎN UE28 vs PRAGUL DE REFERINȚĂ UE28**

SAPTAMANA	PREȚ (EUR)					% PREȚ vs PRAGUL DE REFERINȚĂ UE28 (150.939 EUR)				
	ROMÂNIA			UE28		ROMÂNIA			UE28	
	"S"	"E"	"S" + "E"	"S"	"E"	"S"	"E"	"S" + "E"	"S"	"E"
13 / 2016	117.69	113.92	116.22	129.17	128.51	77.97%	75.47%	77.00%	85.58%	85.14%
14	118.11	115.00	116.80	128.28	127.46	78.25%	76.19%	77.38%	84.99%	84.44%
15	118.54	115.63	117.34	128.14	127.04	78.53%	76.61%	77.74%	84.90%	84.17%
16	120.98	117.67	119.59	128.42	127.17	80.15%	77.96%	79.23%	85.08%	84.25%
17	128.19	125.45	127.04	129.30	128.28	84.93%	83.11%	84.17%	85.66%	84.99%
18	132.96	130.09	131.86	131.99	130.96	88.09%	86.19%	87.36%	87.44%	86.76%
19	137.11	134.13	135.95	136.53	135.72	90.84%	88.87%	90.07%	90.45%	89.91%
20	139.45	137.01	138.43	139.92	138.57	92.39%	90.77%	91.72%	92.70%	91.80%
21	142.08	139.38	140.98	142.60	140.80	94.13%	92.34%	93.40%	94.47%	93.28%
22	150.88	148.31	149.86	147.92	145.82	99.96%	98.26%	99.29%	98.00%	96.61%
23	157.15	154.81	156.22	151.05	148.58	104.12%	102.56%	103.50%	100.07%	98.44%
24	163.68	162.30	163.13	153.70	150.75	108.44%	107.52%	108.08%	101.83%	99.88%
25	170.36	168.92	169.82	157.92	155.18	112.86%	111.92%	112.51%	104.62%	102.81%
26	173.51	172.15	173.00	160.87	157.84	114.96%	114.05%	114.62%	106.58%	104.57%
27	174.41	171.75	173.44	163.42	160.69	115.55%	113.79%	114.91%	108.27%	106.46%
28	174.75	171.48	173.51	164.88	161.56	115.77%	113.61%	114.96%	109.23%	107.04%
29	174.19	171.36	173.05	165.86	162.54	115.40%	113.53%	114.65%	109.89%	107.68%
30	174.32	171.31	173.04	165.46	162.81	115.49%	113.50%	114.64%	109.62%	107.86%
31	174.42	172.01	173.45	165.20	163.53	115.56%	113.96%	114.92%	109.45%	108.34%
32	174.74	171.88	173.56	165.28	163.67	115.77%	113.87%	114.99%	109.50%	108.44%
33	174.56	172.15	173.56	165.45	163.63	115.65%	114.06%	114.99%	109.61%	108.41%
34	174.18	171.80	173.28	165.52	163.11	115.40%	113.82%	114.80%	109.66%	108.06%
35	174.75	172.44	173.89	165.68	163.30	115.78%	114.24%	115.20%	109.77%	108.19%
36	175.63	172.15	174.38	165.97	163.81	116.36%	114.05%	115.53%	109.96%	108.53%
37	176.33	172.71	174.92	167.13	165.46	116.82%	114.42%	115.89%	110.72%	109.62%
38	176.56	172.98	175.05	169.05	168.03	116.97%	114.60%	115.98%	112.00%	111.33%
39	176.91	173.73	175.61	168.84	167.02	117.20%	115.10%	116.35%	111.86%	110.65%





EVOLUTIA SĂPTĂMĂNALĂ A PREȚULUI CLASA "E" ÎN UE28 ȘI ÎN CÂTEVA STATE MEMBRE



COMPARAȚII DE PREȚURI											
SĂPT 39 / 2016 =	UE28	FR	DE	PL	RO	ES	RO vs UE28	RO vs FR	RO vs DE	RO vs PL	RO vs ES
	167.02 €	163.00 €	172.67 €	167.03 €	173.73 €	162.99 €	6.71 € ( 4.0% )	10.73 € ( 6.6% )	1.06 € ( 0.6% )	6.70 € ( 4.0% )	10.74 € ( 6.6% )



PREȚUL CARCASELOR DIN CLASA "E" ÎN STATELE MEMBRE VERSUS PREȚUL UE  
ÎN SĂPTĂMÂNA 26 SEPTEMBRIE - 2 OCTOMBRIE 2016

