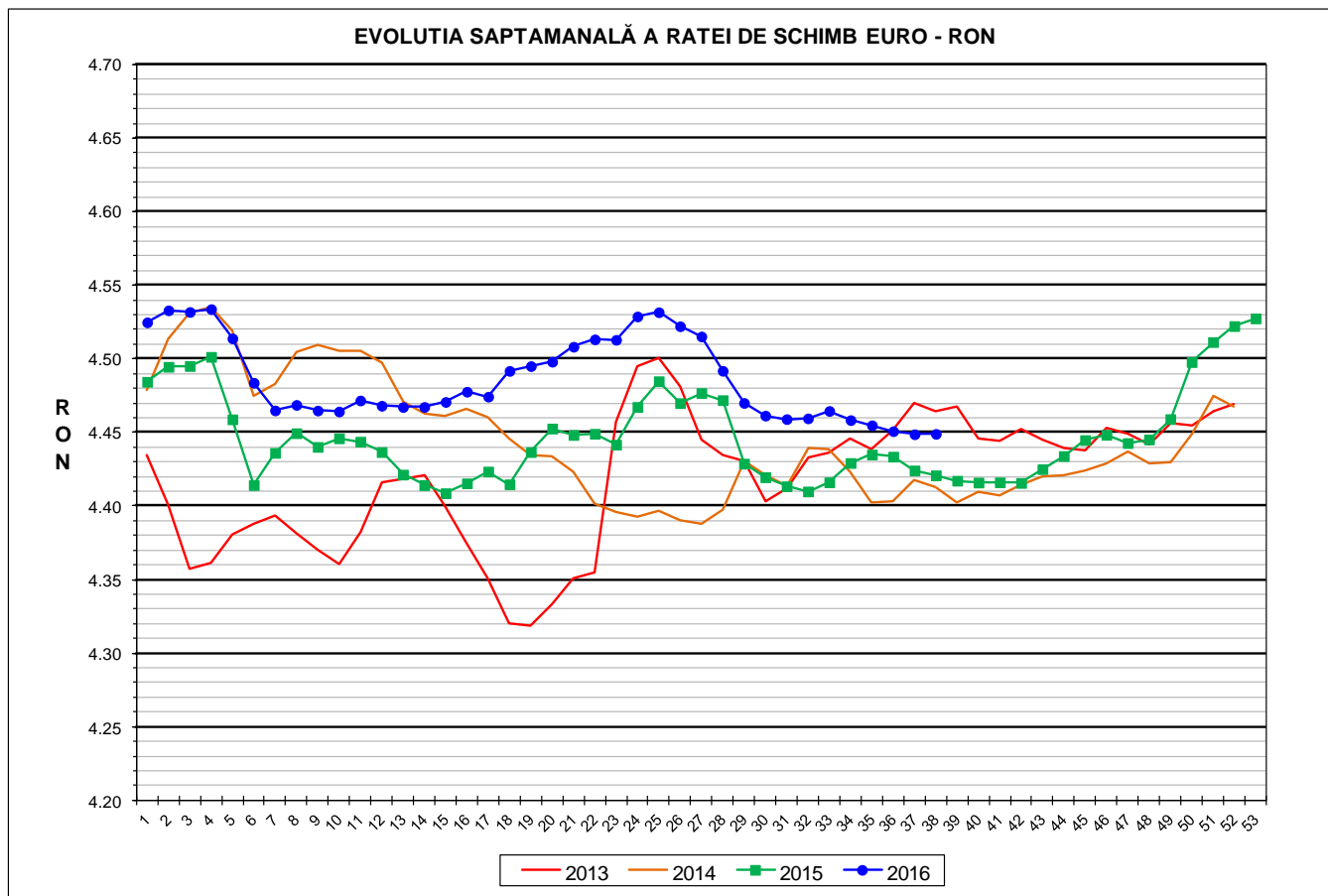




Prețul de piață al porcilor la intrarea în abator

Săptămâna 38 (19 – 25 septembrie 2016)



RATA DE SCHIMB EURO - RON			
SĂPT 38 / 2016	VARIAȚIE		
	1 SĂPT	4 SĂPT	1 AN
1€ = 4.4490 RON	0.01%	-0.21%	0.64%



**SITUAȚIA CARCASELOR DE PORCINE CLASIFICATE
ÎN FUNCȚIE DE PROVENIENȚA PORCILOR SACRIFICAȚI
IN SĂPTĂMÂNA 19 - 25 SEPTEMBRIE 2016**

		NUMĂR CARCASE	% DIN TOTAL
PROVENIENȚĂ PORCI SACRIFICAȚI	TRANZACȚII COMERCIALE ÎNTRE ABATOARE ȘI FURNIZORI	74,027	87.49
	FERME PROPRII ALE ABATOARELOR	8,545	10.10
	PRESTĂRI SERVICII	2,037	2.41
TOTAL CARCASE CLASIFICATE CU GREUTATEA CALDĂ 50 - 120 KG		84,609	100.00
DIN CARE DIN COMERȚ INTRACOMUNITAR		1,258	1.49

Situția porcilor proveniți din tranzacții comerciale
între abatoare și furnizori care fac obiectul raportării prețurilor
în săptămâna 19 - 25 septembrie 2016

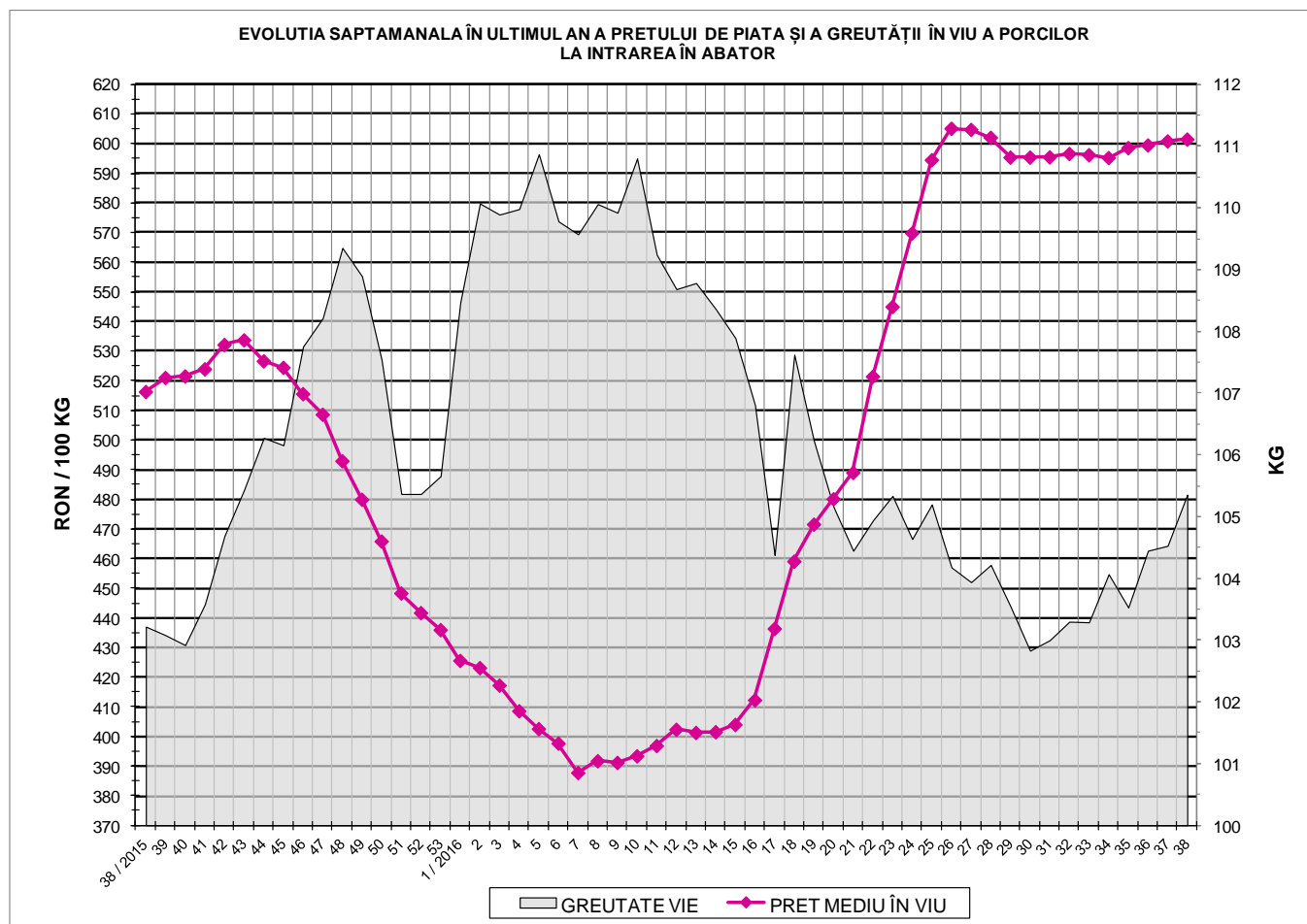
Tip preț la intrarea în abator		Carcase cu greutatea caldă 60 - 120 kg			
		SEUROP		d.c. S+E	
		nr	% din total carcase clasificate	nr	% din total carcase clasificate
De bază pentru 56% carne macră	în carcasă	24,842	29.4%	23,208	27.4%
	în viu	3,067	3.6%	2,861	3.4%
Forfetar în viu		45,223	53.4%	42,134	49.8%
Total		73,132	86.4%	68,203	80.6%

Carcase incluse în raportul național de prețuri pentru DG AGRI



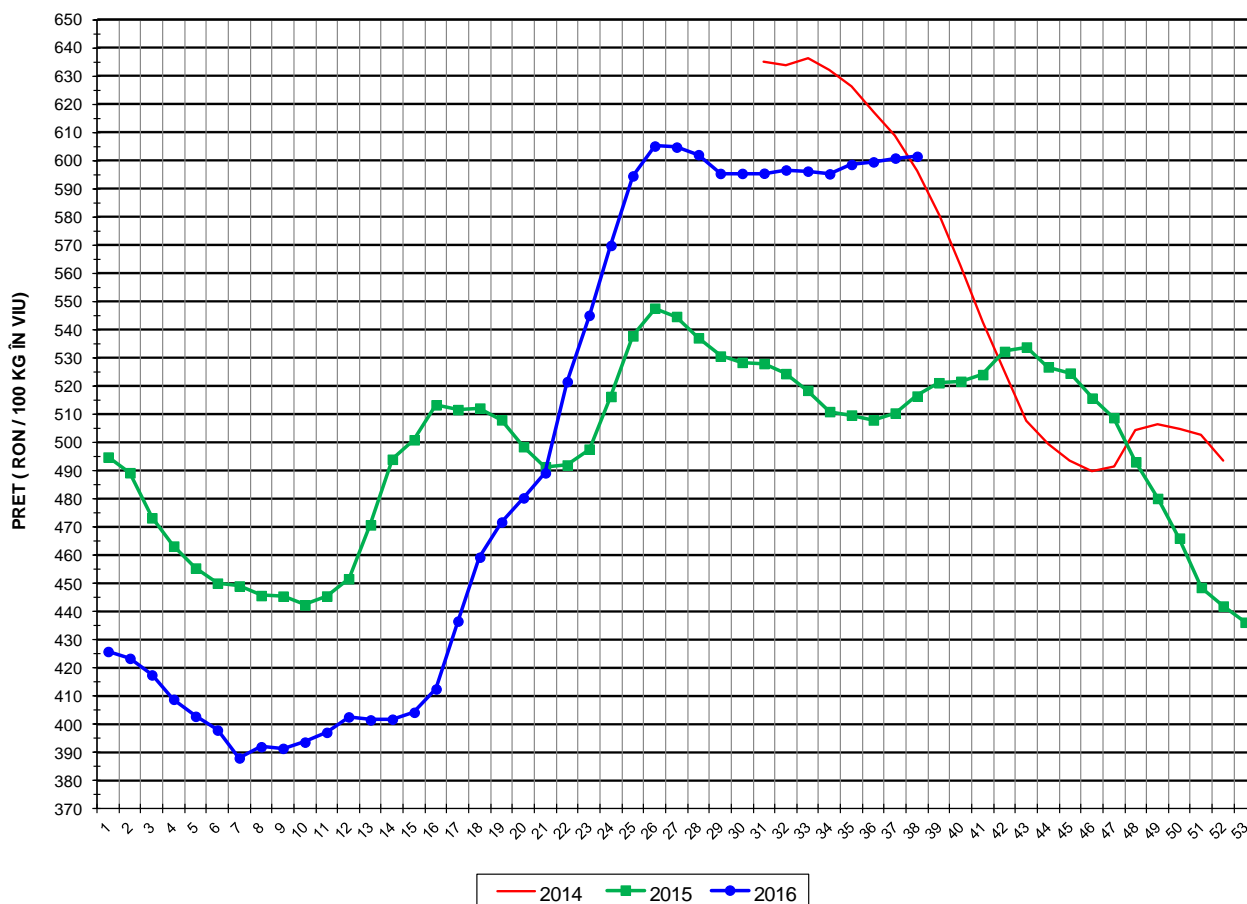
Prețul de piață al porcilor în săptămâna 19 - 25 septembrie 2016

Clasa	% carne macră	Număr porci	% din total porci	Procent mediu carne macră	Greutate medie (kg)		Preț mediu (RON / 100 kg)	
					vie	carcasă caldă - 2%	viu	carcasă caldă - 2%
S	≥ 60	39,975	54.66	62.4	103.8	80.5	609.28	785.51
E	55 - 59.9	28,228	38.60	58.0	106.8	82.7	596.13	769.60
U	50 - 54.9	4,385	6.00	53.3	109.4	85.0	575.99	741.24
R	45 - 49.9	488	0.67	48.3	111.8	86.9	544.12	700.00
O	40 - 44.9	48	0.07	43.0	111.8	86.7	534.86	689.83
P	< 40	8	0.01	39.0	105.3	80.3	525.76	689.53
TOTAL		73,132	100.00	60.0	105.4	81.7	601.54	775.84





EVOLUTIA SAPTAMANALA A PRETULUI DE PIATA ÎN VIU AL PORCILOR ÎN ROMANIA



PREȚ ÎN VIU			
SĂPT 38 / 2016	VARIAȚIE		
	1 SĂPT	4 SĂPT	1 AN
601.54 RON	0.10%	1.05%	16.50%



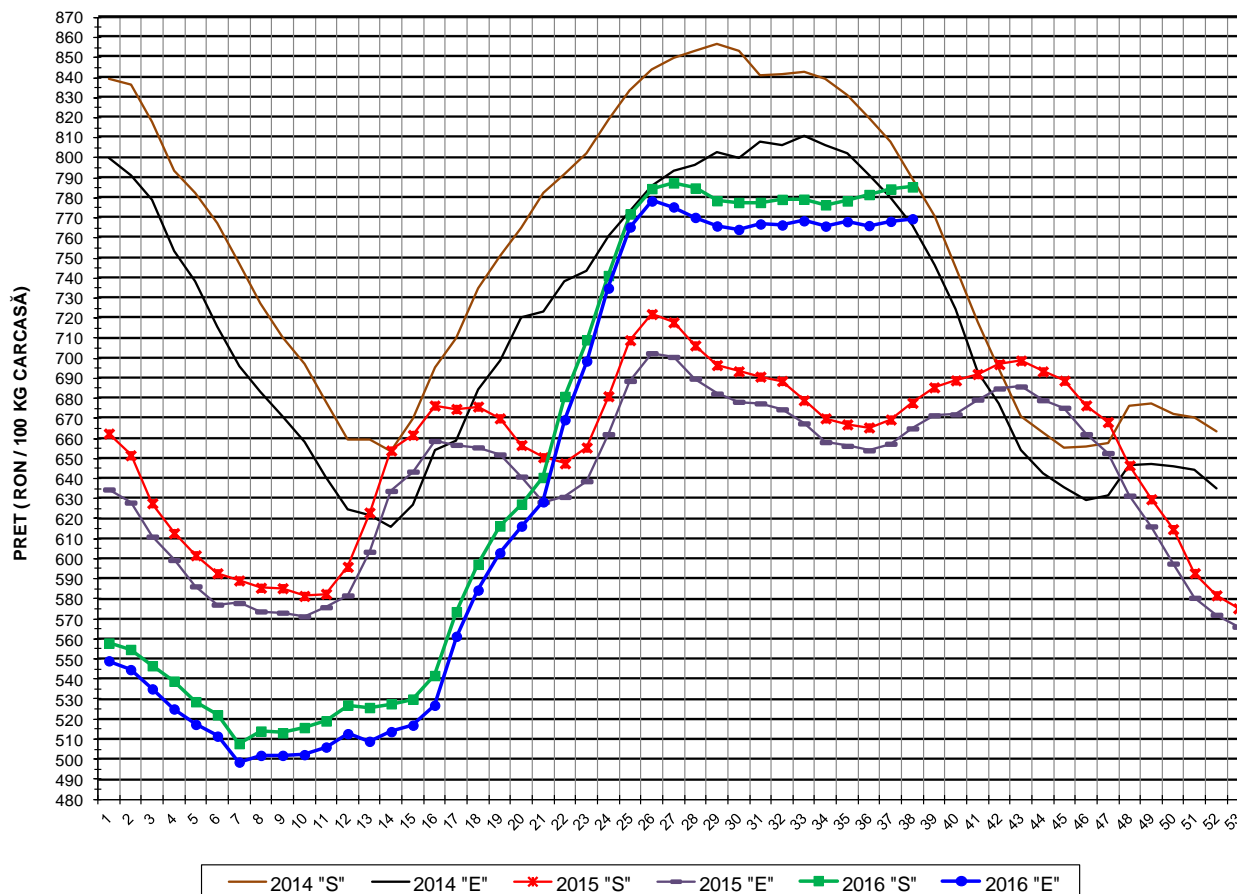
PREȚUL PE PROCENT CARNE MACRĂ AL PORCILOR
ÎN SĂPTĂMÂNA 19 - 25 SEPTEMBRIE 2016

% CARNE MACRĂ		NUMĂR PORCI	% CUMULATIV DIN TOTAL PORCI	GREUTATE (KG)		PREȚ MEDIU (RON/ 100 KG)	
NIVEL GRILA PREȚURI	MEDIE			VIE	CARCASA CALDĂ - 2%	VIU	CARCASA CALDĂ - 2%
≥64	65.1	6,994	9.56	103.52	80.59	612.60	786.90
63	63.4	5,906	17.64	103.01	80.01	610.27	785.73
62	62.4	8,263	28.94	103.26	80.08	609.24	785.61
61	61.5	9,383	41.77	104.03	80.55	608.83	786.33
60	60.5	9,429	54.66	104.85	81.20	606.71	783.44
59	59.5	8,763	66.64	105.94	82.03	602.93	778.69
58	58.5	7,262	76.57	106.48	82.41	598.15	772.81
57	57.5	5,555	84.17	107.27	83.11	593.62	766.25
56	56.5	3,956	89.58	107.53	83.37	588.33	758.84
55	55.5	2,692	93.26	108.12	83.90	585.62	754.71
54	54.5	1,747	95.65	108.74	84.45	583.82	751.73
53	53.5	1,202	97.29	109.55	85.28	579.14	743.90
52	52.5	684	98.23	110.32	85.76	572.11	735.93
51	51.5	463	98.86	110.19	85.55	566.43	729.58
≤50	48.7	833	100.00	110.97	86.10	542.22	698.81
MEDIE	60.0	73,132	100.00	105.36	81.69	601.54	775.84

Culorile de fond ale rândurilor din tabelul de mai sus au legătură cu grila de prețuri.



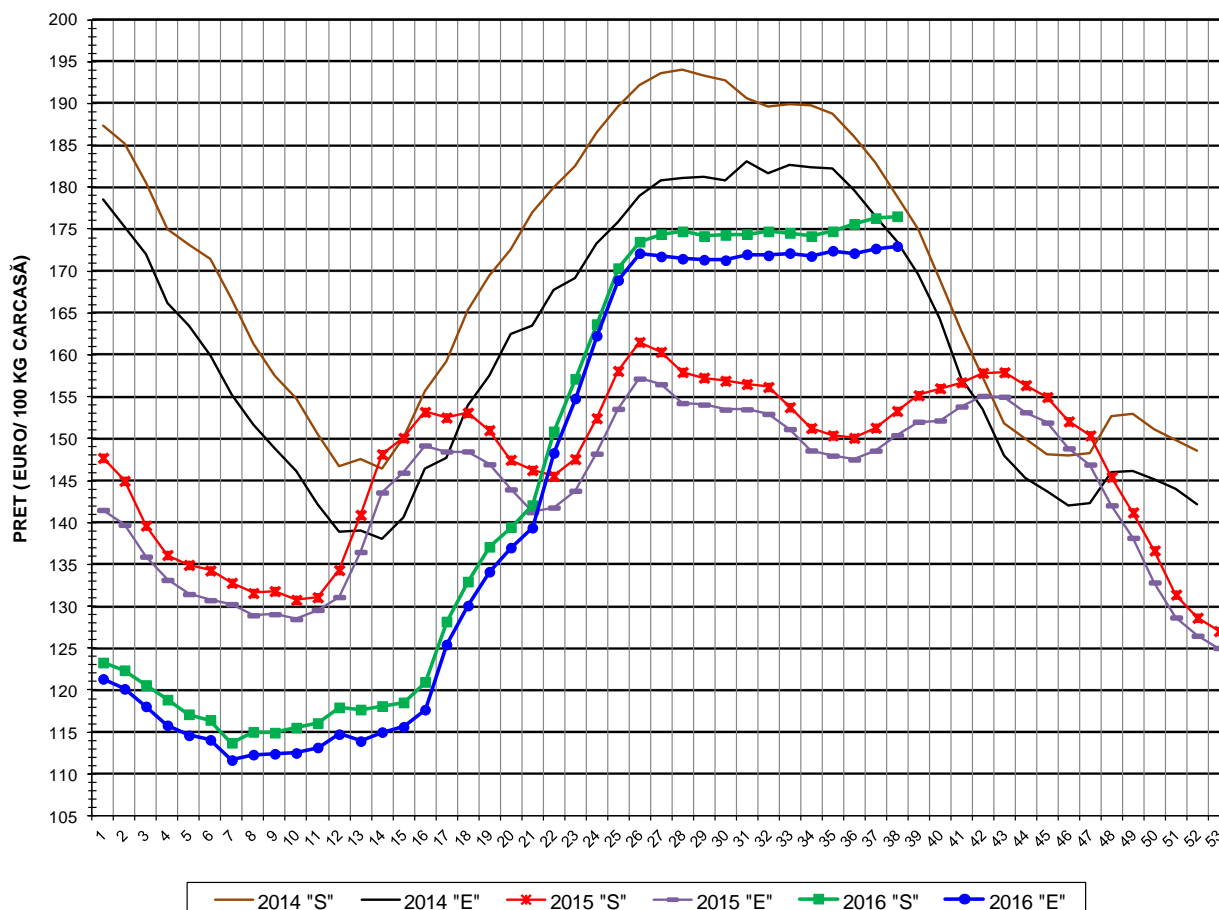
EVOLUTIA SAPTAMANALA A PRETULUI DE PIATA AL CARCASELOR - CLASELE "S" & "E" ÎN ROMANIA



PREȚ NAȚIONAL CARCASE CALITATEA STANDARD - CLASELE "S"&"E"				
CLASA	PREȚ SĂPT 38 / 2016	VARIAȚIE		
		1 SĂPT	4 SĂPT	1 AN
S	785.51 RON	0.14%	1.15%	15.89%
E	769.60 RON	0.17%	0.48%	15.72%



EVOLUTIA SAPTAMANALA A PRETULUI DE PIATA AL CARCASELOR CALITATEA-CLASELE "S"&"E" ÎN ROMANIA



**PREȚ NAȚIONAL CARCASE
CALITATEA STANDARD - CLASELE "S"&"E"**

CLASA	PREȚ SAPT 38 / 2016	VARIAȚIE		
		1 SĂPT	4 SĂPT	1 AN
S	176.56 €	0.13%	1.36%	15.16%
E	172.98 €	0.16%	0.69%	14.99%

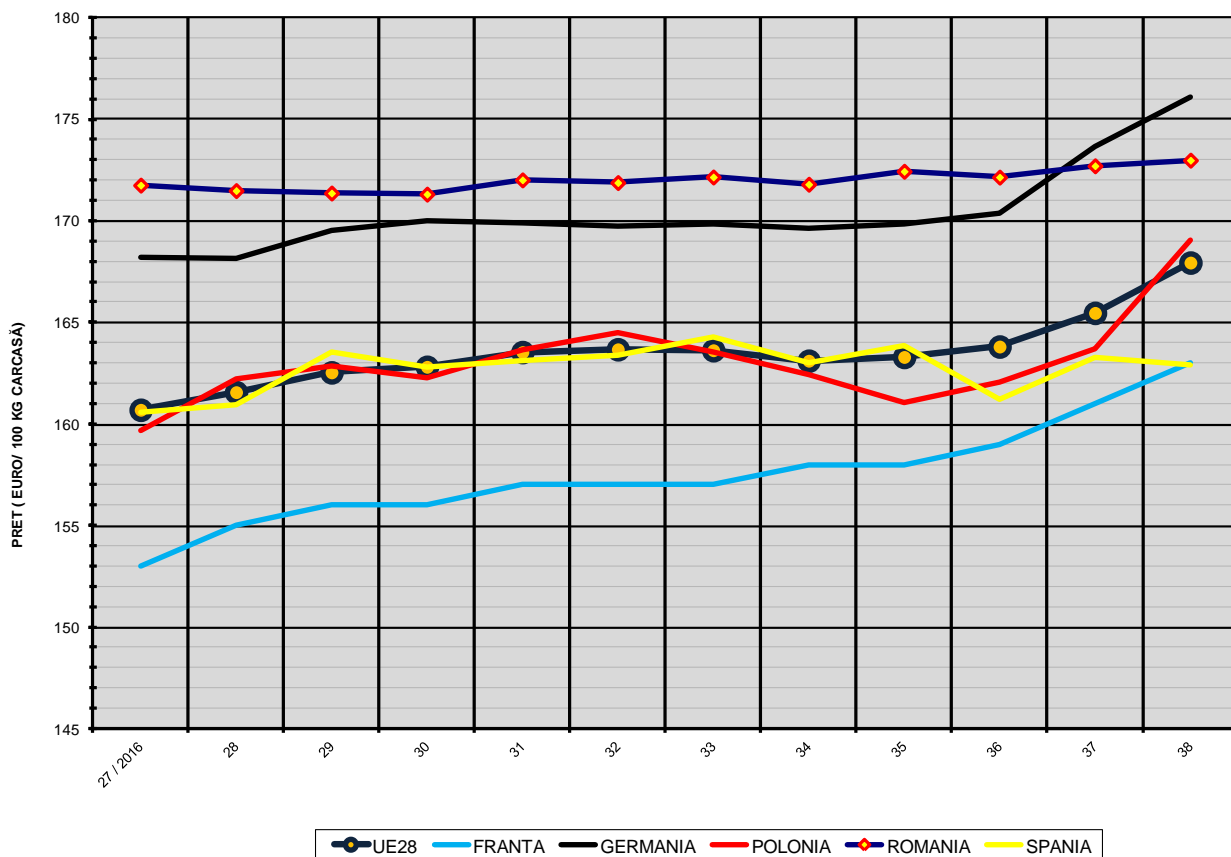


% PREȚ DE PIAȚĂ ÎN ROMÂNIA ȘI ÎN UE28 vs PRAGUL DE REFERINȚĂ UE28

SAPTAMANA	PREȚ (EUR)					% PREȚ vs PRAGUL DE REFERINȚĂ UE28 (150.939 EUR)				
	ROMÂNIA			UE28		ROMÂNIA			UE28	
	"S"	"E"	"S" + "E"	"S"	"E"	"S"	"E"	"S" + "E"	"S"	"E"
12 / 2016	117.95	114.74	116.68	130.14	130.04	78.14%	76.02%	77.31%	86.22%	86.15%
13	117.69	113.92	116.22	129.17	128.51	77.97%	75.47%	77.00%	85.58%	85.14%
14	118.11	115.00	116.80	128.28	127.46	78.25%	76.19%	77.38%	84.99%	84.44%
15	118.54	115.63	117.34	128.14	127.04	78.53%	76.61%	77.74%	84.90%	84.17%
16	120.98	117.67	119.59	128.42	127.17	80.15%	77.96%	79.23%	85.08%	84.25%
17	128.19	125.45	127.04	129.30	128.28	84.93%	83.11%	84.17%	85.66%	84.99%
18	132.96	130.09	131.86	131.99	130.96	88.09%	86.19%	87.36%	87.44%	86.76%
19	137.11	134.13	135.95	136.53	135.72	90.84%	88.87%	90.07%	90.45%	89.91%
20	139.45	137.01	138.43	139.92	138.57	92.39%	90.77%	91.72%	92.70%	91.80%
21	142.08	139.38	140.98	142.60	140.80	94.13%	92.34%	93.40%	94.47%	93.28%
22	150.88	148.31	149.86	147.92	145.82	99.96%	98.26%	99.29%	98.00%	96.61%
23	157.15	154.81	156.22	151.05	148.58	104.12%	102.56%	103.50%	100.07%	98.44%
24	163.68	162.30	163.13	153.70	150.75	108.44%	107.52%	108.08%	101.83%	99.88%
25	170.36	168.92	169.82	157.92	155.18	112.86%	111.92%	112.51%	104.62%	102.81%
26	173.51	172.15	173.00	160.87	157.84	114.96%	114.05%	114.62%	106.58%	104.57%
27	174.41	171.75	173.44	163.42	160.69	115.55%	113.79%	114.91%	108.27%	106.46%
28	174.75	171.48	173.51	164.88	161.56	115.77%	113.61%	114.96%	109.23%	107.04%
29	174.19	171.36	173.05	165.86	162.54	115.40%	113.53%	114.65%	109.89%	107.68%
30	174.32	171.31	173.04	165.46	162.81	115.49%	113.50%	114.64%	109.62%	107.86%
31	174.42	172.01	173.45	165.20	163.53	115.56%	113.96%	114.92%	109.45%	108.34%
32	174.74	171.88	173.56	165.28	163.67	115.77%	113.87%	114.99%	109.50%	108.44%
33	174.56	172.15	173.56	165.45	163.63	115.65%	114.06%	114.99%	109.61%	108.41%
34	174.18	171.80	173.28	165.52	163.11	115.40%	113.82%	114.80%	109.66%	108.06%
35	174.75	172.44	173.89	165.68	163.30	115.78%	114.24%	115.20%	109.77%	108.19%
36	175.63	172.15	174.38	165.97	163.81	116.36%	114.05%	115.53%	109.96%	108.53%
37	176.33	172.71	174.92	167.13	165.46	116.82%	114.42%	115.89%	110.72%	109.62%
38	176.56	172.98	175.05	169.02	167.94	116.97%	114.60%	115.98%	111.98%	111.26%



EVOLUTIA SĂPTĂMĂNALĂ A PREȚULUI CLASA "E" ÎN UE28 ȘI ÎN CÂTEVA STATE MEMBRE



COMPARAȚII DE PREȚURI

SĂPT 38 / 2016 =	UE28	FR	DE	PL	RO	ES	RO vs UE28	RO vs FR	RO vs DE	RO vs PL	RO vs ES
	167.94 €	163.00 €	176.07 €	169.05 €	172.98 €	162.90 €	5.04 € (3.0%)	9.98 € (6.1%)	-3.09 € (-1.8%)	3.93 € (2.3%)	10.08 € (6.2%)

PREȚUL CARCASELOR DIN CLASA "E" ÎN STATELE MEMBRE VERSUS PREȚUL UE
ÎN SĂPTĂMÂNA 19 - 25 SEPTEMBRIE 2016

