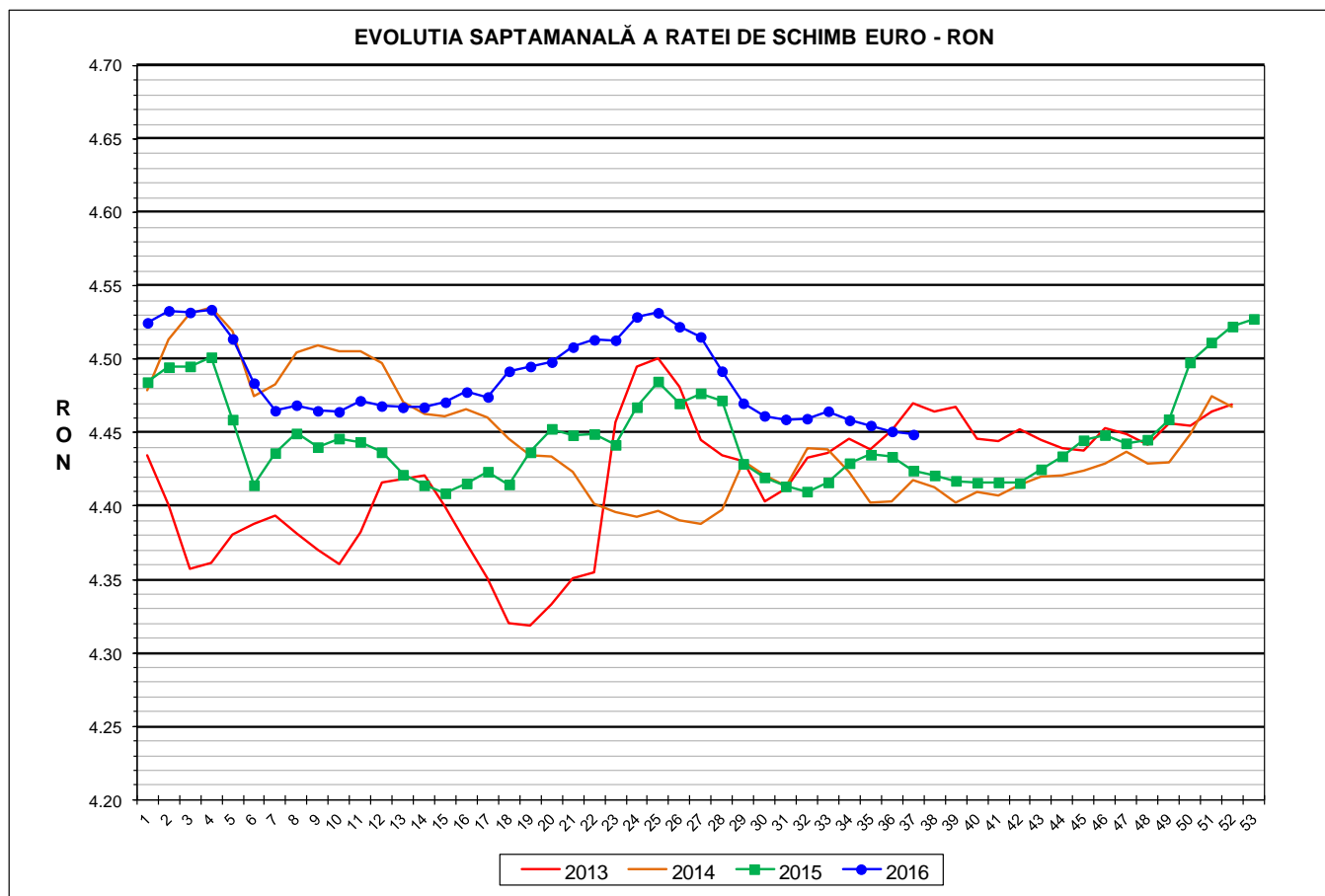




Prețul de piață al porcilor la intrarea în abator

Săptămâna 37 (12 – 18 septembrie 2016)



RATA DE SCHIMB EURO - RON			
SĂPT 37 / 2016	VARIAȚIE		
	1 SĂPT	4 SĂPT	1 AN
1€ = 4.4488 RON	-0.05%	-0.35%	0.56%



**SITUAȚIA CARCASELOR DE PORCINE CLASIFICATE
ÎN FUNCȚIE DE PROVENIENȚA PORCILOR SACRIFICAȚI
IN SĂPTĂMÂNA 12 - 18 SEPTEMBRIE 2016**

		NUMĂR CARCASE	% DIN TOTAL
PROVENIENȚĂ PORCI SACRIFICAȚI	TRANZACȚII COMERCIALE ÎNTRE ABATOARE ȘI FURNIZORI	70,737	85.23
	FERME PROPRII ALE ABATOARELOR	10,005	12.05
	PRESTĂRI SERVICII	2,255	2.72
TOTAL CARCASE CLASIFICATE CU GREUTATEA CALDĂ 50 - 120 KG		82,997	100.00
DIN CARE DIN COMERȚ INTRACOMUNITAR		616	0.74

Situția porcilor proveniți din tranzacții comerciale
între abatoare și furnizori care fac obiectul raportării prețurilor
în săptămâna 12 - 18 septembrie 2016

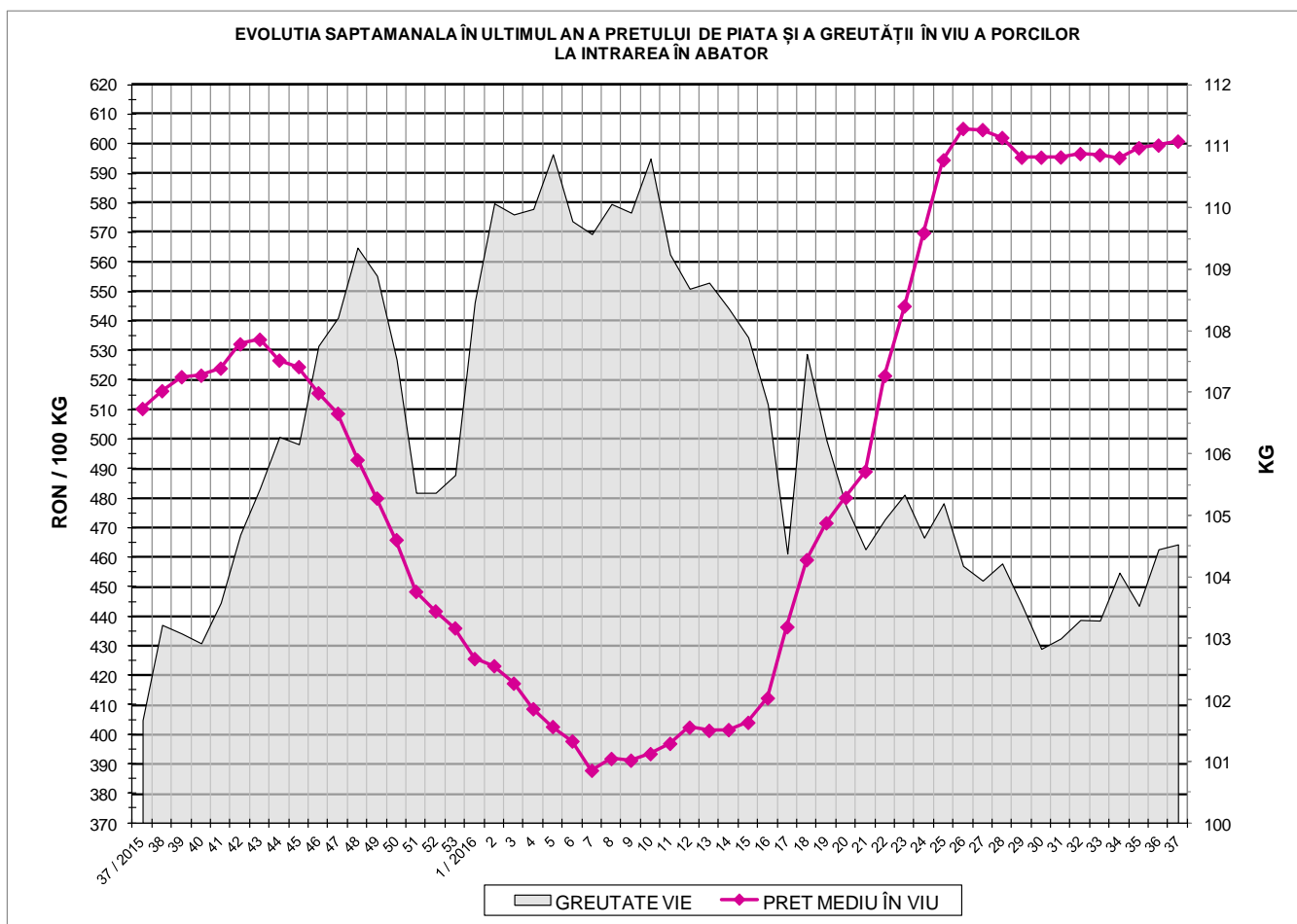
Tip preț la intrarea în abator		Carcase cu greutatea caldă 60 - 120 kg			
		SEUROP		d.c. S+E	
		nr	% din total carcase clasificate	nr	% din total carcase clasificate
De bază pentru 56% carne macră	în carcasă	23,837	28.7%	22,740	27.4%
	în viu	2,427	2.9%	2,259	2.7%
Forfetar în viu		43,463	52.4%	41,090	49.5%
Total		69,727	84.0%	66,089	79.6%

Carcase incluse în raportul național de prețuri pentru DG AGRI



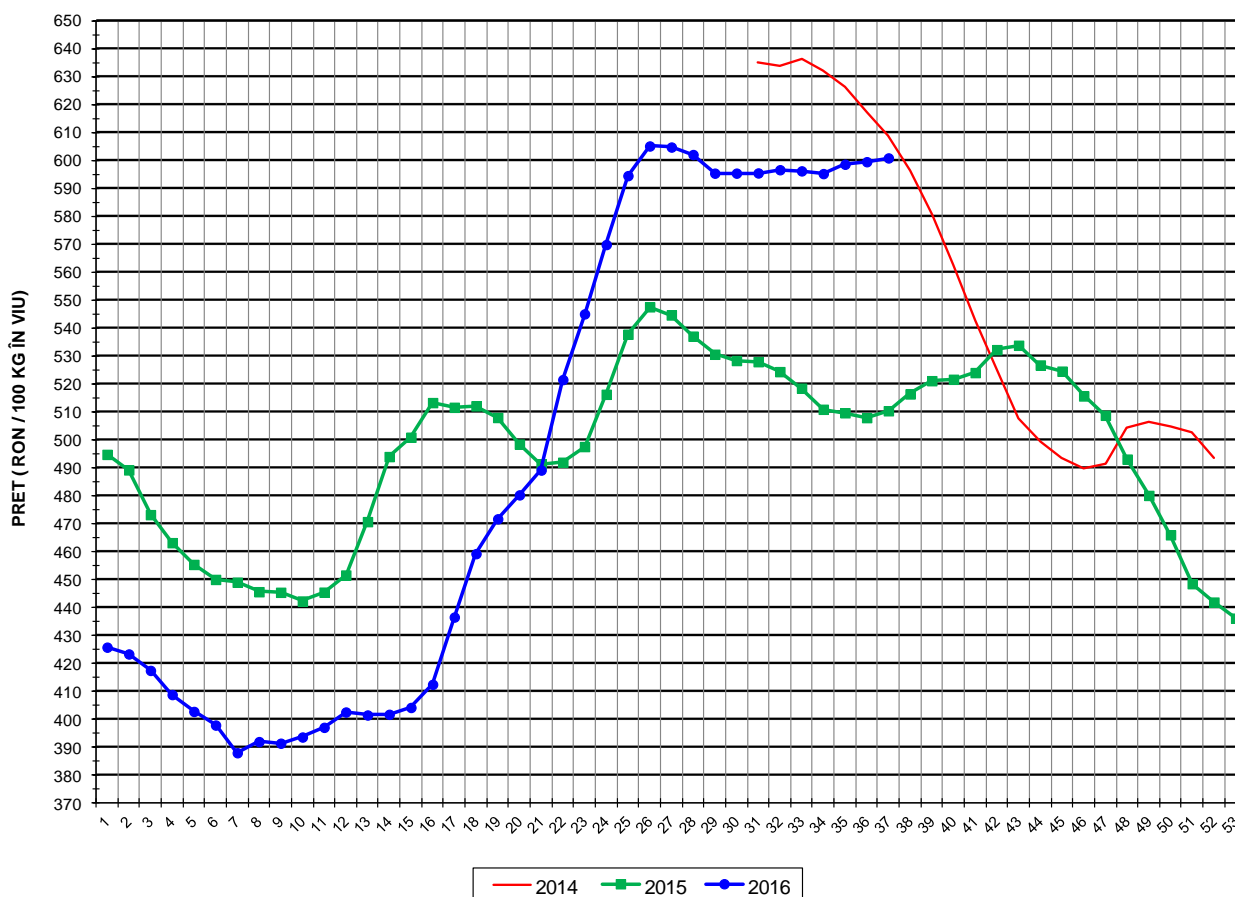
Prețul de piață al porcilor în săptămâna 12 - 18 septembrie 2016

Clasa	% carne macră	Număr porci	% din total porci	Procent mediu carne macră	Greutate medie (kg)		Preț mediu (RON / 100 kg)	
					vie	carcasă caldă - 2%	viu	carcasă caldă - 2%
S	≥ 60	40,828	58.55	62.5	103.3	80.1	608.12	784.45
E	55 - 59.9	25,261	36.23	58.0	105.9	81.9	593.91	768.33
U	50 - 54.9	3,331	4.78	53.3	108.6	84.1	574.89	742.81
R	45 - 49.9	278	0.40	48.3	110.3	85.8	535.14	687.68
O	40 - 44.9	27	0.04	43.5	112.7	87.9	522.30	669.95
P	< 40	2	0.00	33.5	106.7	83.2	515.46	661.08
TOTAL		69,727	100.00	60.4	104.5	81.0	600.91	776.02





EVOLUTIA SAPTAMANALA A PRETULUI DE PIATA ÎN VIU AL PORCILOR ÎN ROMANIA



PREȚ ÎN VIU			
SĂPT 37 / 2016	VARIAȚIE		
	1 SĂPT	4 SĂPT	1 AN
600.91 RON	0.23%	0.78%	17.75%

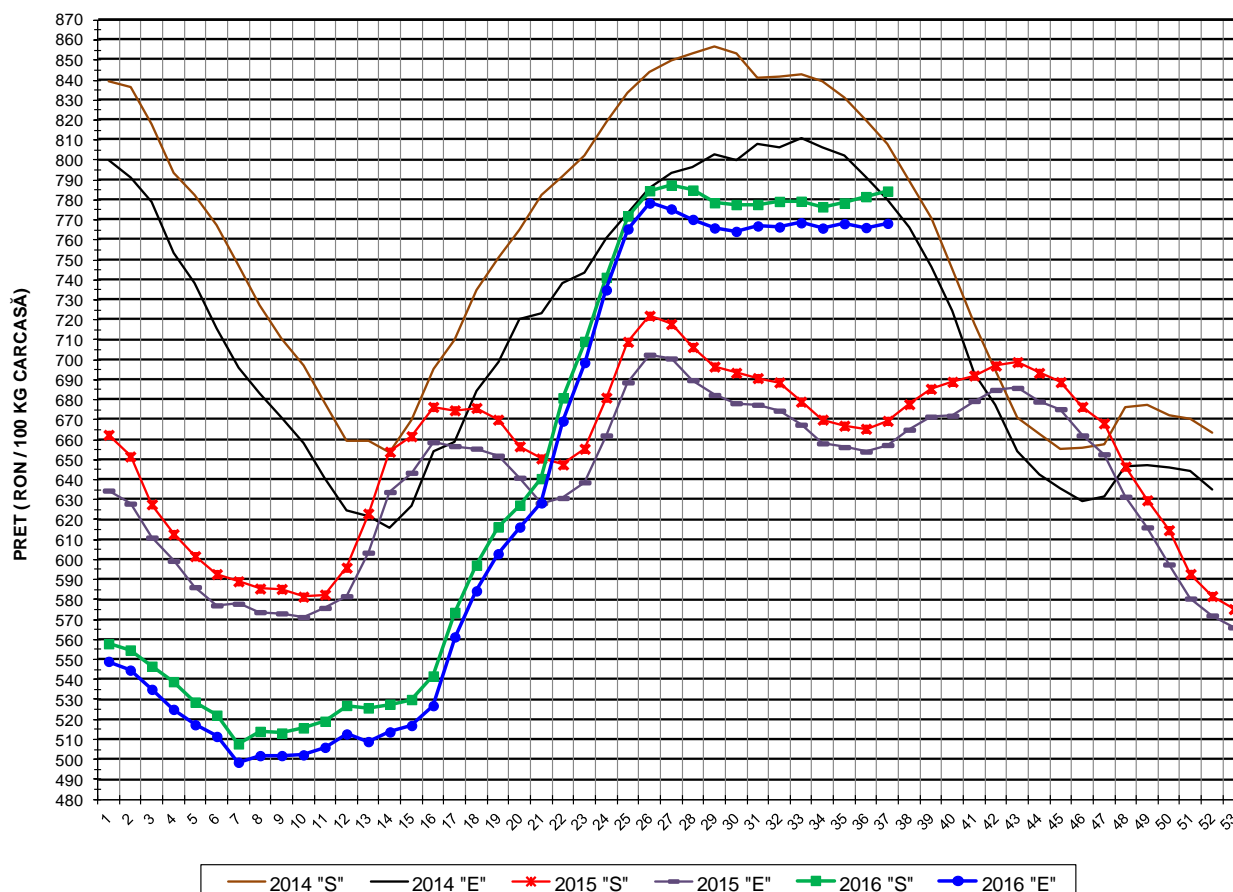


PREȚUL PE PROCENT CARNE MACRĂ AL PORCILOR
ÎN SĂPTĂMÂNA 12 - 18 SEPTEMBRIE 2016

% CARNE MACRĂ		NUMĂR PORCI	% CUMULATIV DIN TOTAL PORCI	GREUTATE (KG)		PREȚ MEDIU (RON/ 100 KG)	
NIVEL GRILA PREȚURI	MEDIE			VIE	CARCASA CALDĂ - 2%	VIU	CARCASA CALDĂ - 2%
≥64	65.1	8,376	12.01	103.54	80.81	615.11	788.16
63	63.4	6,343	21.11	102.61	79.65	610.03	785.96
62	62.4	8,340	33.07	102.63	79.46	607.18	784.25
61	61.5	9,066	46.07	103.51	79.98	605.92	784.14
60	60.5	8,703	58.55	104.02	80.42	603.22	780.28
59	59.5	7,897	69.88	104.98	81.19	600.12	776.03
58	58.5	6,585	79.32	105.65	81.65	595.42	770.41
57	57.5	4,909	86.36	106.37	82.19	591.72	765.78
56	56.5	3,490	91.37	106.79	82.58	586.80	758.87
55	55.5	2,380	94.78	107.47	83.02	584.54	756.67
54	54.5	1,388	96.77	108.29	83.84	582.17	751.90
53	53.5	848	97.99	108.62	84.07	578.48	747.43
52	52.5	539	98.76	108.49	83.82	573.04	741.66
51	51.5	338	99.25	108.84	84.41	564.94	728.40
≤50	48.9	525	100.00	110.46	85.70	534.50	688.92
MEDIE	60.4	69,727	100.00	104.53	80.95	600.91	776.02

Culorile de fond ale rândurilor din tabelul de mai sus au legătură cu grila de prețuri.

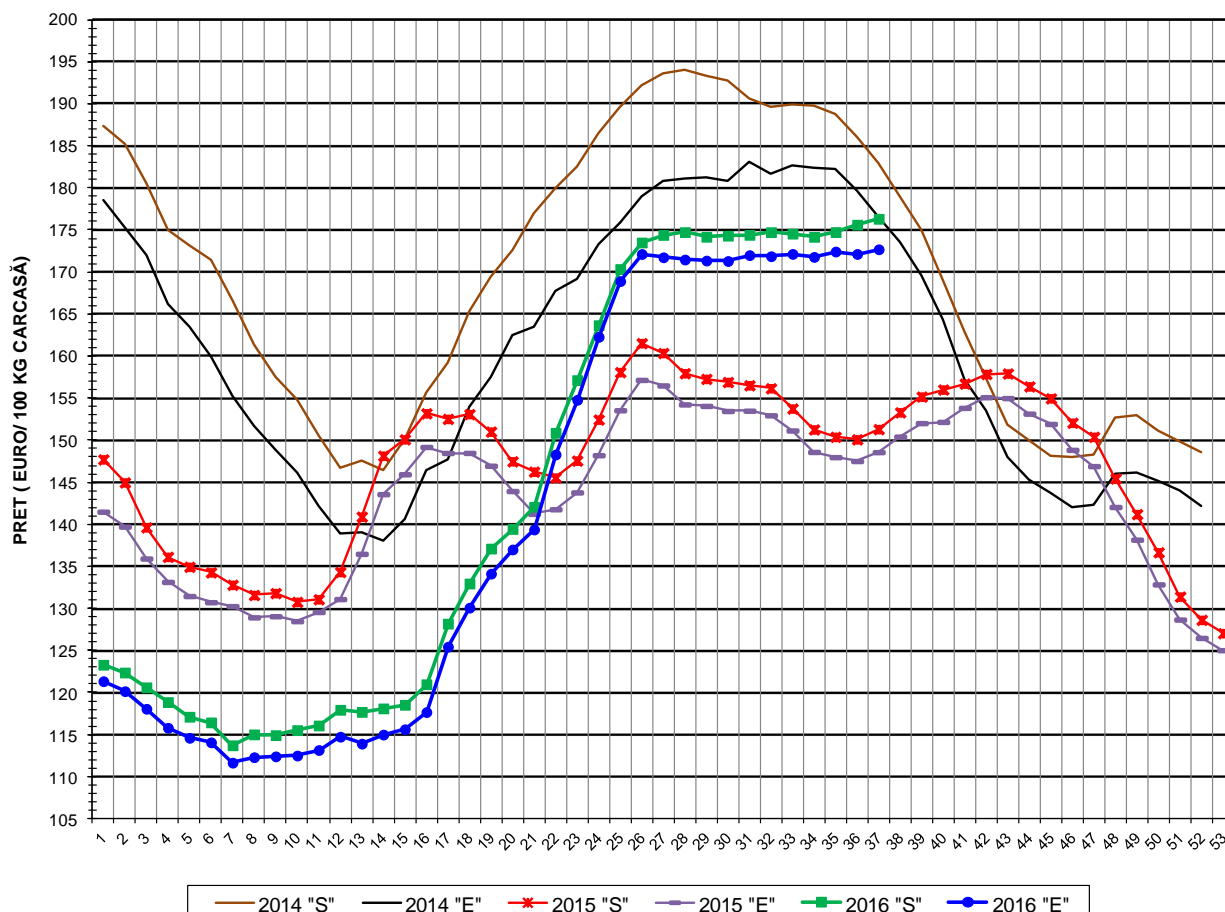
EVOLUTIA SAPTAMANALA A PRETULUI DE PIATA AL CARCASELOR - CLASELE "S" & "E" ÎN ROMANIA



PREȚ NAȚIONAL CARCASE CALITATEA STANDARD - CLASELE "S"&"E"				
CLASA	PREȚ SĂPT 37 / 2016	VARIAȚIE		
		1 SĂPT	4 SĂPT	1 AN
S	784.45 RON	0.35%	0.65%	17.18%
E	768.33 RON	0.28%	-0.04%	16.88%



EVOLUTIA SAPTAMANALA A PRETELUI DE PIATA AL CARCASELOR CALITATEA-CLASELE "S"&"E" ÎN ROMANIA



**PREȚ NAȚIONAL CARCASE
CALITATEA STANDARD - CLASELE "S"&"E"**

CLASA	PREȚ SAPT 37 / 2016	VARIAȚIE		
		1 SĂPT	4 SĂPT	1 AN
S	176.33 €	0.40%	1.01%	16.53%
E	172.71 €	0.32%	0.32%	16.24%

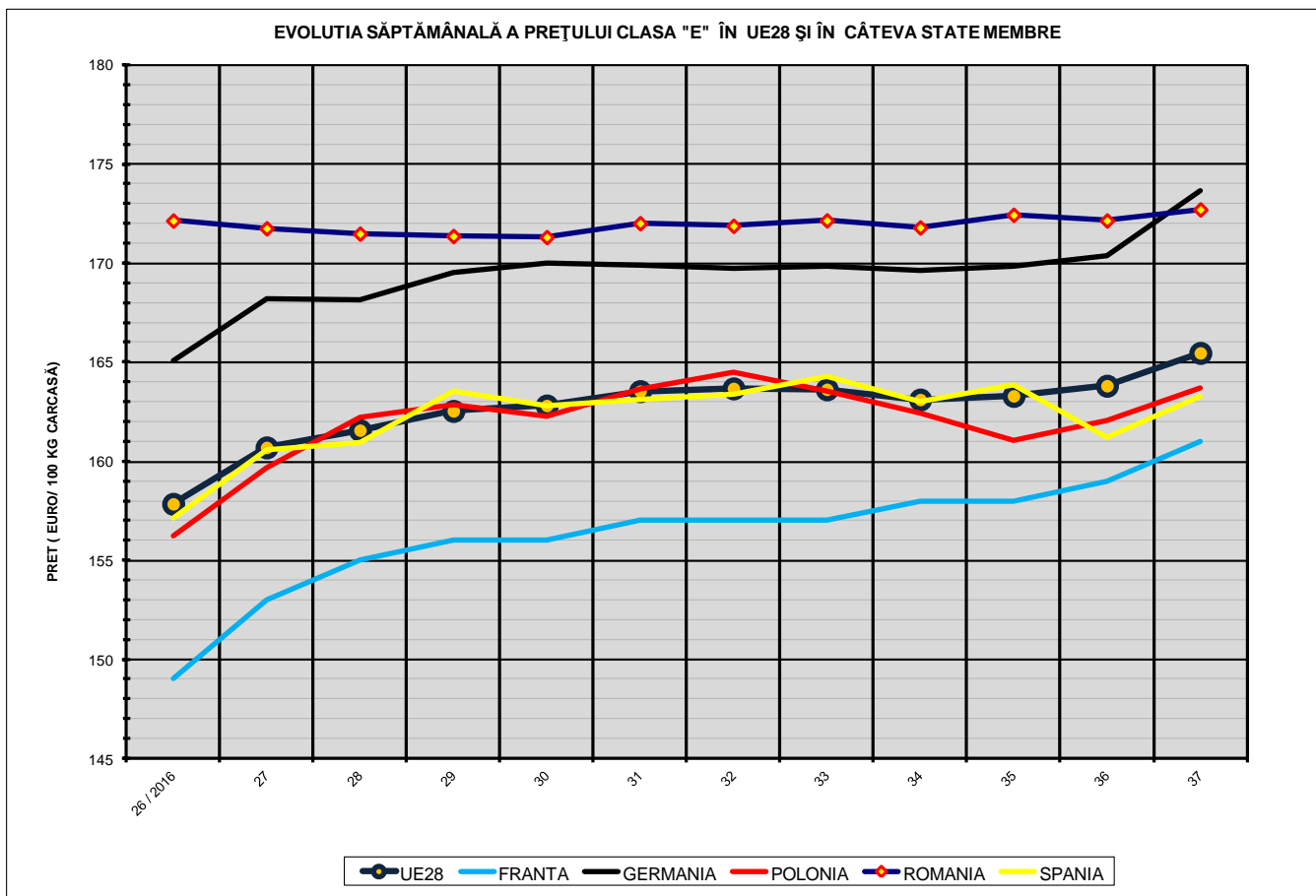


% PREȚ DE PIAȚĂ ÎN ROMÂNIA ȘI ÎN UE28 vs PRAGUL DE REFERINȚĂ UE28

SAPTAMANA	PREȚ (EUR)					% PREȚ vs PRAGUL DE REFERINȚĂ UE28 (150.939 EUR)				
	ROMÂNIA			UE28		ROMÂNIA			UE28	
	"S"	"E"	"S" + "E"	"S"	"E"	"S"	"E"	"S" + "E"	"S"	"E"
11 / 2016	116.08	113.16	114.84	128.05	128.14	76.90%	74.97%	76.09%	84.84%	84.90%
12	117.95	114.74	116.68	130.14	130.04	78.14%	76.02%	77.31%	86.22%	86.15%
13	117.69	113.92	116.22	129.17	128.51	77.97%	75.47%	77.00%	85.58%	85.14%
14	118.11	115.00	116.80	128.28	127.46	78.25%	76.19%	77.38%	84.99%	84.44%
15	118.54	115.63	117.34	128.14	127.04	78.53%	76.61%	77.74%	84.90%	84.17%
16	120.98	117.67	119.59	128.42	127.17	80.15%	77.96%	79.23%	85.08%	84.25%
17	128.19	125.45	127.04	129.30	128.28	84.93%	83.11%	84.17%	85.66%	84.99%
18	132.96	130.09	131.86	131.99	130.96	88.09%	86.19%	87.36%	87.44%	86.76%
19	137.11	134.13	135.95	136.53	135.72	90.84%	88.87%	90.07%	90.45%	89.91%
20	139.45	137.01	138.43	139.92	138.57	92.39%	90.77%	91.72%	92.70%	91.80%
21	142.08	139.38	140.98	142.60	140.80	94.13%	92.34%	93.40%	94.47%	93.28%
22	150.88	148.31	149.86	147.92	145.82	99.96%	98.26%	99.29%	98.00%	96.61%
23	157.15	154.81	156.22	151.05	148.58	104.12%	102.56%	103.50%	100.07%	98.44%
24	163.68	162.30	163.13	153.70	150.75	108.44%	107.52%	108.08%	101.83%	99.88%
25	170.36	168.92	169.82	157.92	155.18	112.86%	111.92%	112.51%	104.62%	102.81%
26	173.51	172.15	173.00	160.87	157.84	114.96%	114.05%	114.62%	106.58%	104.57%
27	174.41	171.75	173.44	163.42	160.69	115.55%	113.79%	114.91%	108.27%	106.46%
28	174.75	171.48	173.51	164.88	161.56	115.77%	113.61%	114.96%	109.23%	107.04%
29	174.19	171.36	173.05	165.86	162.54	115.40%	113.53%	114.65%	109.89%	107.68%
30	174.32	171.31	173.04	165.46	162.81	115.49%	113.50%	114.64%	109.62%	107.86%
31	174.42	172.01	173.45	165.20	163.53	115.56%	113.96%	114.92%	109.45%	108.34%
32	174.74	171.88	173.56	165.28	163.67	115.77%	113.87%	114.99%	109.50%	108.44%
33	174.56	172.15	173.56	165.45	163.63	115.65%	114.06%	114.99%	109.61%	108.41%
34	174.18	171.80	173.28	165.52	163.11	115.40%	113.82%	114.80%	109.66%	108.06%
35	174.75	172.44	173.89	165.68	163.30	115.78%	114.24%	115.20%	109.77%	108.19%
36	175.63	172.15	174.38	165.97	163.81	116.36%	114.05%	115.53%	109.96%	108.53%
37	176.33	172.71	174.92	167.13	165.46	116.82%	114.42%	115.89%	110.72%	109.62%



EVOLUTIA SĂPTĂMÂNALĂ A PREȚULUI CLASA "E" ÎN UE28 ȘI ÎN CÂTEVA STATE MEMBRE



COMPARAȚII DE PREȚURI											
SĂPT 37 / 2016 =	UE28	FR	DE	PL	RO	ES	RO vs UE28	RO vs FR	RO vs DE	RO vs PL	RO vs ES
	165.46 €	161.00 €	173.63 €	163.71 €	172.71 €	163.25 €	7.24 € (4.4%)	11.71 € (7.3%)	-0.92 € (-0.5%)	9.00 € (5.5%)	9.46 € (5.8%)

PREȚUL CARCASELOR DIN CLASA "E" ÎN STATELE MEMBRE VERSUS PREȚUL UE
ÎN SĂPTĂMÂNA 12 - 18 SEPTEMBRIE 2016

