



Prețul de piață al bovinelor la intrarea în abator August 2016

SITUAȚIA CARCASELOR DE BOVINE CLASIFICATE ÎN FUNCȚIE DE PROVENIENȚA BOVINELOR SACRIFICATE ÎN LUNA AUGUST 2016

PROVENIENȚĂ BOVINE SACRIFICATE	CARCASE CLASIFICATE:						PREȚ FEZABIL CATEGORIILE:						
	BOVINE CU VÂRSTA:				TOTAL		A, B, C, D, E, Z				V		
	DE 8 LUNI SAU MAI MULT (A, B, C, D, E, Z)		MAI MICĂ DE 8 LUNI (V)				TOATE CLASELE		CLASELE CONFORM REGULAMENTULUI (UE) NR. 148 /2014		TOATE CLASELE		
	NUMĂR	%	NUMĂR	%	NUMĂR	%	NUMĂR	%	NUMĂR	%	NUMĂR	%	
CUMPĂRATE	16,237	60.1	603	2.2	16,840	62.3	14,650	54.2	4,911	18.2	476	1.8	
FERME PROPRII ALE ABATOARELOR	3,777	14.0	185	0.7	3,962	14.7	3,638	13.5	1,349	5.0	175	0.6	
PRESTĂRI SERVICII	PRODUCĂTORI	4,364	16.1	268	1.0	4,632	17.1	2,912	10.8	484	1.8	234	0.9
	COMERCIANȚI	1,426	5.3	166	0.6	1,592	5.9	1,422	5.3	455	1.7	155	0.6
TOTAL	25,804	95.5	1,222	4.5	27,026	100.0	22,622	83.7	7,199	26.6	1,040	3.8	

18,288 Carcase incluse în rapoartele naționale de prețuri de piață
67.7% din total carcase clasificate

6,260 Carcase incluse în raportul național de prețuri de piață pentru Comisia Europeană
23.2% din total carcase clasificate

651 Carcase incluse în rapoartele naționale de prețuri de piață pentru carcasele de bovine cu vârsta mai mică de 8 luni (viței)
2.4% din total carcase clasificate

N.B. Diferențele dintre valorile de la paginile 2 și 6 pe de o parte și cele de la paginile 3 și 4 pe de altă parte, se explică prin ponderile diferite aplicate pentru calcularea prețurilor medii ponderate.



Prețul bovinelor din toate clasele de conformație și acoperire cu grăsime la intrarea în abator
în luna august 2016

Categoria	Număr	Greutate în viu (kg)	Preț în viu (RON / 100 kg)	Greutate carcasă caldă-2% (kg)	Preț carcasă (RON / 100 kg)	Modificare preț vs luna anterioară	
						În viu	Carcasă
"A" - TĂURAȘI	2,316	419.5	544.2	213.7	1068.4	-2.49%	-2.19%
"B" - TAURI	1,065	506.8	501.3	252.6	1005.7	-1.51%	-1.20%
"C" - BOI	115	631.0	457.2	317.1	909.9	-6.38%	-5.40%
"D" - VACI	11,804	464.6	389.4	219.7	823.3	-3.87%	-3.98%
"E" - VIȚELE	2,381	390.8	477.9	193.4	966.0	-1.32%	-1.71%
"Z" - TINERET BOVIN	607	328.3	503.6	163.8	1009.1	-3.24%	-3.08%
A + B + C + D + E + Z	18,288	448.3	428.5	216.2	888.5	-3.59%	-3.54%
"V" - VIȚEI	651	229.6	498.0	114.1	1002.1	0.40%	0.42%



**Raport prețuri de piață din România versus prețuri de piață comunitare
conform Art.14.1 Regulamentul (CE) 1249/2008 modificat de Art.1.1 Regulamentul (UE) 148/2014**

luna: august-16

CATEGORIA	CLASA	PREȚ MEDIU			PREȚ RO /PREȚ COMUNITAR (%)
		ROMANIA		UE	
		RON / 100 kg	€ / 100 kg	€ / 100 kg	
Z	U2	0.00	0.00	416.49	
Z	U3	1007.00	226.04	394.13	-42.65
Z	R2	1063.67	238.49	372.66	-36
Z	R3	1011.63	226.79	369.74	-38.66 *
Z	O2	1046.32	234.60	334.67	-29.9
Z	O3	791.17	177.40	332.59	-46.66
Z		1019.48	228.59	359.14	-36.35
A	U2	1207.80	270.90	384.53	-29.55
A	U3	0.00	0.00	375.23	
A	R2	1102.13	247.13	360.43	-31.43
A	R3	1131.06	253.60	361.56	-29.86 *
A	O2	1087.08	243.75	326.64	-25.38 **
A	O3	998.88	223.97	330.35	-32.20
A		1083.81	243.02	360.00	-32.49
B	R3	1067.88	239.44	316.32	-24.30
C	U2	0.00	0.00	404.63	
C	U3	903.00	202.70	405.16	-49.97
C	U4	0.00	0.00	409.54	
C	R3	0.00	0.00	389.65	*
C	R4	0.00	0.00	404.13	
C	O3	1002.17	224.70	364.34	-38.33
C	O4	771.00	172.84	381.62	-54.71
C		978.56	219.41	387.88	-43.43
D	R3	889.83	199.52	334.13	-40.29
D	R4	841.62	188.69	305.91	-38.32
D	O2	860.38	192.91	250.06	-22.85 **
D	O3	822.83	184.50	271.67	-32.09 *
D	O4	884.16	198.25	278.35	-28.78
D	P2	794.97	178.25	219.22	-18.69
D	P3	818.28	183.47	256.25	-28.40
D		826.33	185.28	270.36	-31.47
E	U2	1079.73	242.06	424.36	-42.96
E	U3	1001.00	224.50	411.82	-45.49
E	R2	1042.65	233.78	367.89	-36.45
E	R3	1061.87	238.09	377.16	-36.87 *
E	R4	1051.41	235.75	394.46	-40.23
E	O2	983.14	220.44	300.41	-26.62 **
E	O3	993.30	222.72	327.15	-31.92
E	O4	1049.04	235.21	369.99	-36.43
E		992.69	222.59	377.45	-41.03
TOATE CATEGORIILE		930.24	208.58	333.22	-37.40

* PREȚURILE PENTRU ZR3, AR3, CR3, DO3 ȘI ER3 SUNT DE REFERINȚĂ ÎN UE

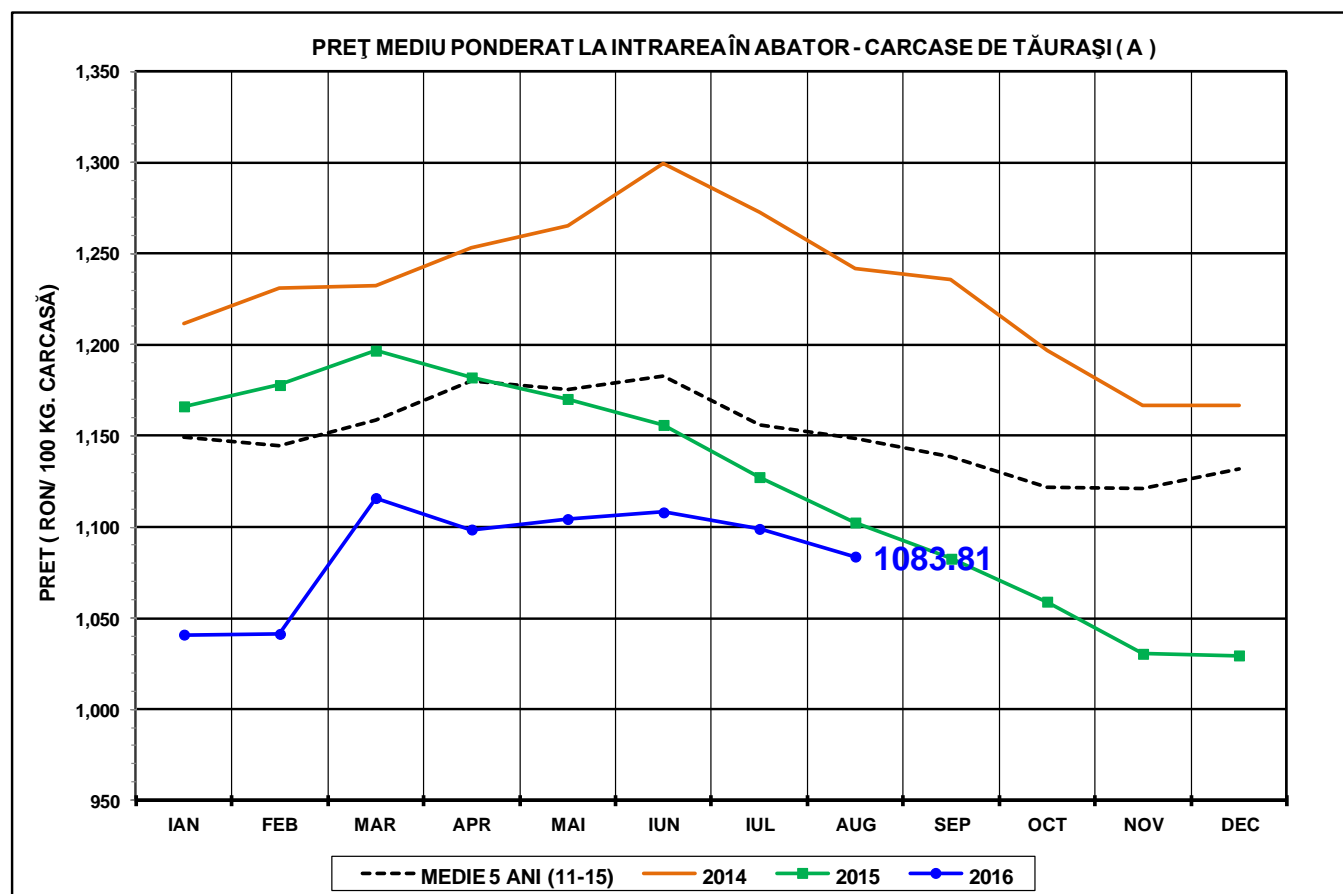
** PREȚURILE PENTRU AO2, DO2 ȘI EO2 SUNT DE REFERINȚĂ ÎN ROMÂNIA

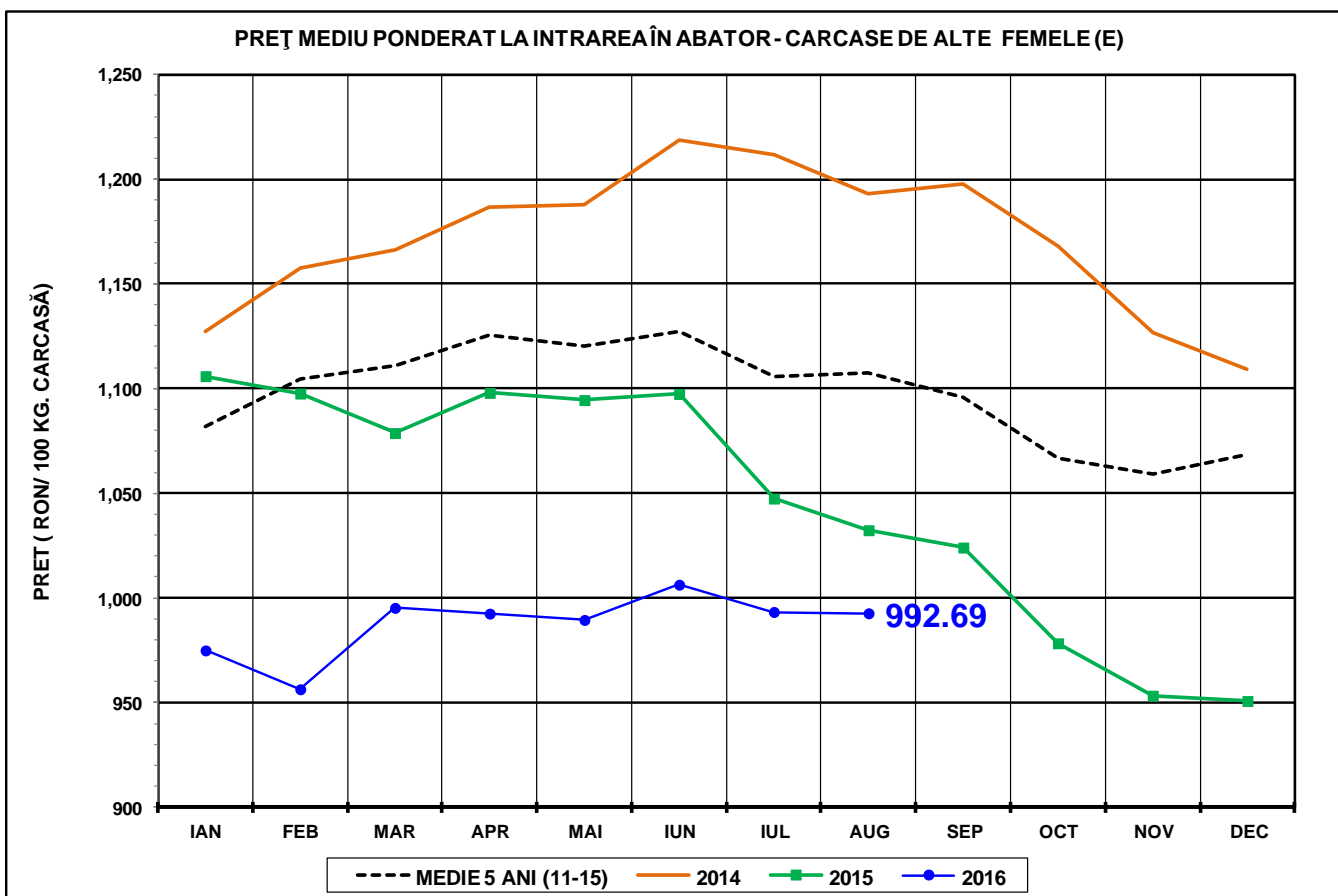
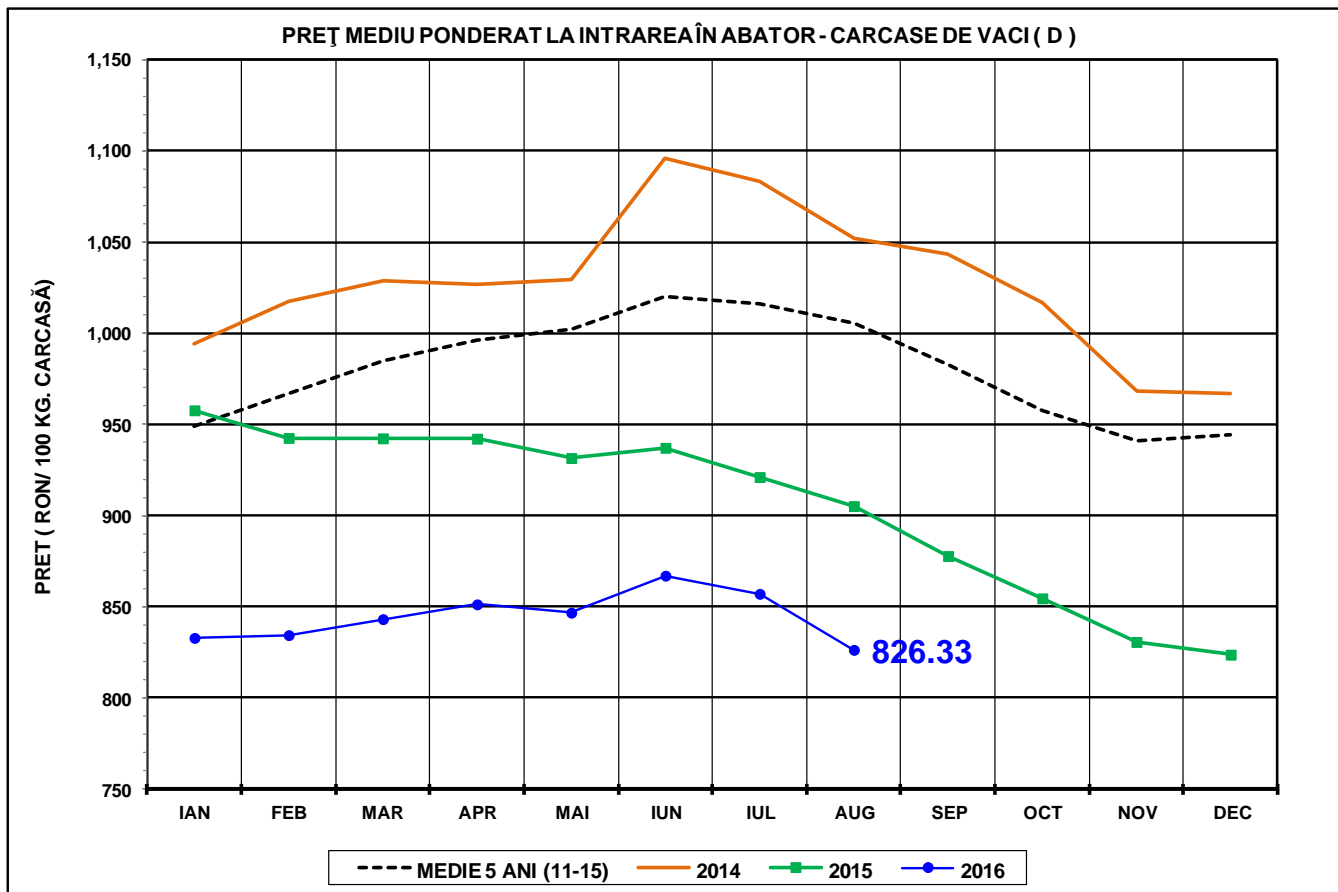


CARCASE DE BOVINE CU VÂRSTA DE 8 LUNI SAU MAI MULT

CONFORM ART.14.1 REGULAMENTUL (CE) 1249/2008 MODIFICAT DE ART.1.1 REGULAMENTUL (UE) 148/2014

Cotații naționale (RON / 100 kg) la intrarea în abator	AUG / 2016	VARIAȚIE		
		1 LUNĂ	1 AN	Medie 5 ani
Tăurași "A"	1,083.81	-1.38%	-1.70%	-5.66%
Vaci "D"	826.33	-3.59%	-8.71%	-17.83%
Vițele "E"	992.69	-0.06%	-3.84%	-10.36%







Raport național prețuri de piață carcase de bovine cu vârsta de 8 luni sau mai mult, la intrarea în abator conform grilei UE
Luna: august-16

"A"- CARCASE DE MASCULI NECASTRAȚI CU VÂRSTA CUPRINSĂ ÎNȚRE 12 LUNI ȘI MAI PUȚIN DE 24 DE LUNI (TĂURAȘI)								
CONFORMAȚIE	PREȚ MEDIU (RON / 100 kg)					NUMĂR CARCASE	TOTAL	
	GRĂSIMI						GREUTATE MEDIE	PREȚ MEDIU (RON / 100 kg)
	1	2	3	4	5			
E	1128.7	0.0	0.0	0.0	0.0	3	325.8	1128.7
U	1138.1	1235.0	0.0	0.0	0.0	15	296.4	1197.6
R	1083.3	1095.8	1120.1	1205.0	0.0	121	303.9	1094.9
O	1064.8	1087.0	1002.0	0.0	0.0	982	238.9	1067.9
P	1064.1	1057.3	919.0	0.0	0.0	1195	182.4	1061.5
TOTAL	1066.0	1084.2	1023.2	1205.0	0.0	2316	213.7	1068.4

"B"- CARCASE DE MASCULI NECASTRAȚI CU VÂRSTA DE 24 DE LUNI ȘI MAI MULT (TAURI)								
CONFORMAȚIE	PREȚ MEDIU (RON / 100 kg)					NUMĂR CARCASE	TOTAL	
	GRĂSIMI						GREUTATE MEDIE	PREȚ MEDIU (RON / 100 kg)
	1	2	3	4	5			
E	0.0	0.0	0.0	0.0	0.0	0	0.0	0.0
U	1006.8	1078.9	1012.0	1012.0	0.0	8	469.0	1032.4
R	1120.4	1117.0	1095.5	695.0	0.0	71	357.7	1106.9
O	1058.0	1035.5	878.6	0.0	0.0	507	282.0	1014.2
P	966.4	969.7	810.0	0.0	0.0	479	202.3	965.7
TOTAL	1013.5	1035.6	921.6	879.1	0.0	1065	252.6	1005.7

"C"- CARCASE DE MASCULI CASTRAȚI CU VÂRSTA DE 12 LUNI ȘI MAI MULT (BOI)								
CONFORMAȚIE	PREȚ MEDIU (RON / 100 kg)					NUMĂR CARCASE	TOTAL	
	GRĂSIMI						GREUTATE MEDIE	PREȚ MEDIU (RON / 100 kg)
	1	2	3	4	5			
E	0.0	0.0	0.0	0.0	0.0	0	0.0	0.0
U	0.0	0.0	0.0	0.0	0.0	0	0.0	0.0
R	0.0	0.0	0.0	0.0	0.0	0	0.0	0.0
O	707.0	868.5	1040.9	771.0	0.0	61	354.1	900.4
P	846.0	967.2	992.5	0.0	0.0	54	275.2	923.5
TOTAL	791.8	908.6	1027.4	771.0	0.0	115	317.1	909.9

"D"- CARCASE DE FEMELE CARE AU FĂTAT (VACI)								
CONFORMAȚIE	PREȚ MEDIU (RON / 100 kg)					NUMĂR CARCASE	TOTAL	
	GRĂSIMI						GREUTATE MEDIE	PREȚ MEDIU (RON / 100 kg)
	1	2	3	4	5			
E	0.0	0.0	0.0	0.0	0.0	0	0.0	0.0
U	0.0	762.0	0.0	902.0	0.0	2	525.8	821.9
R	883.3	916.4	893.5	841.2	981.0	201	310.1	896.2
O	870.5	858.7	822.2	913.9	880.9	4121	259.3	853.6
P	796.9	795.1	820.7	867.9	884.4	7480	195.4	798.0
TOTAL	816.4	828.7	826.5	898.0	912.0	11804	219.7	823.3

"E"- CARCASE ALE ALTOR BOVINE FEMELE CU VÂRSTA DE 12 LUNI ȘI MAI MULT (VIȚELE)								
CONFORMAȚIE	PREȚ MEDIU (RON / 100 kg)					NUMĂR CARCASE	TOTAL	
	GRĂSIMI						GREUTATE MEDIE	PREȚ MEDIU (RON / 100 kg)
	1	2	3	4	5			
E	0.0	0.0	0.0	0.0	0.0	0	0.0	0.0
U	1011.0	1055.2	1002.9	1060.3	0.0	12	287.9	1041.9
R	993.4	1040.2	1060.0	1058.7	1012.0	151	273.6	1046.9
O	948.2	982.4	993.3	1051.3	0.0	859	219.0	977.2
P	945.2	942.4	897.0	0.0	0.0	1359	167.4	940.9
TOTAL	947.1	971.4	989.4	1054.6	1012.0	2381	193.4	966.0

"Z"- CARCASE DE BOVINE CU VÂRSTA CUPRINSĂ ÎNȚRE 8 LUNI ȘI MAI PUȚIN DE 12 LUNI (TINERET BOVIN)								
CONFORMAȚIE	PREȚ MEDIU (RON / 100 kg)					NUMĂR CARCASE	TOTAL	
	GRĂSIMI						GREUTATE MEDIE	PREȚ MEDIU (RON / 100 kg)
	1	2	3	4	5			
E	0.0	0.0	0.0	0.0	0.0	0	0.0	0.0
U	0.0	0.0	1007.0	0.0	0.0	1	274.4	1007.0
R	1062.3	1042.4	992.2	0.0	0.0	34	235.1	1044.8
O	1028.2	1034.2	805.4	0.0	0.0	189	182.5	997.8
P	1022.3	944.0	842.0	0.0	0.0	383	148.0	1011.0
TOTAL	1026.0	1003.5	846.7	0.0	0.0	607	163.8	1009.1

TOATE CATEGORIILE								
CONFORMAȚIE	PREȚ MEDIU (RON / 100 kg)					NUMĂR CARCASE	TOTAL	
	GRĂSIMI						GREUTATE MEDIE	PREȚ MEDIU (RON / 100 kg)
	1	2	3	4	5			
E	1128.7	0.0	0.0	0.0	0.0	3	325.8	1128.7
U	1086.4	1113.4	1008.1	1013.6	0.0	38	341.5	1073.9
R	1057.4	1012.1	995.9	938.2	996.0	578	300.7	1011.7
O	944.7	919.9	856.2	939.7	880.9	6719	251.6	914.2
P	865.5	833.3	839.4	867.9	884.4	10950	189.6	855.9
TOTAL	893.2	887.5	868.2	938.5	934.2	18288	216.2	888.5