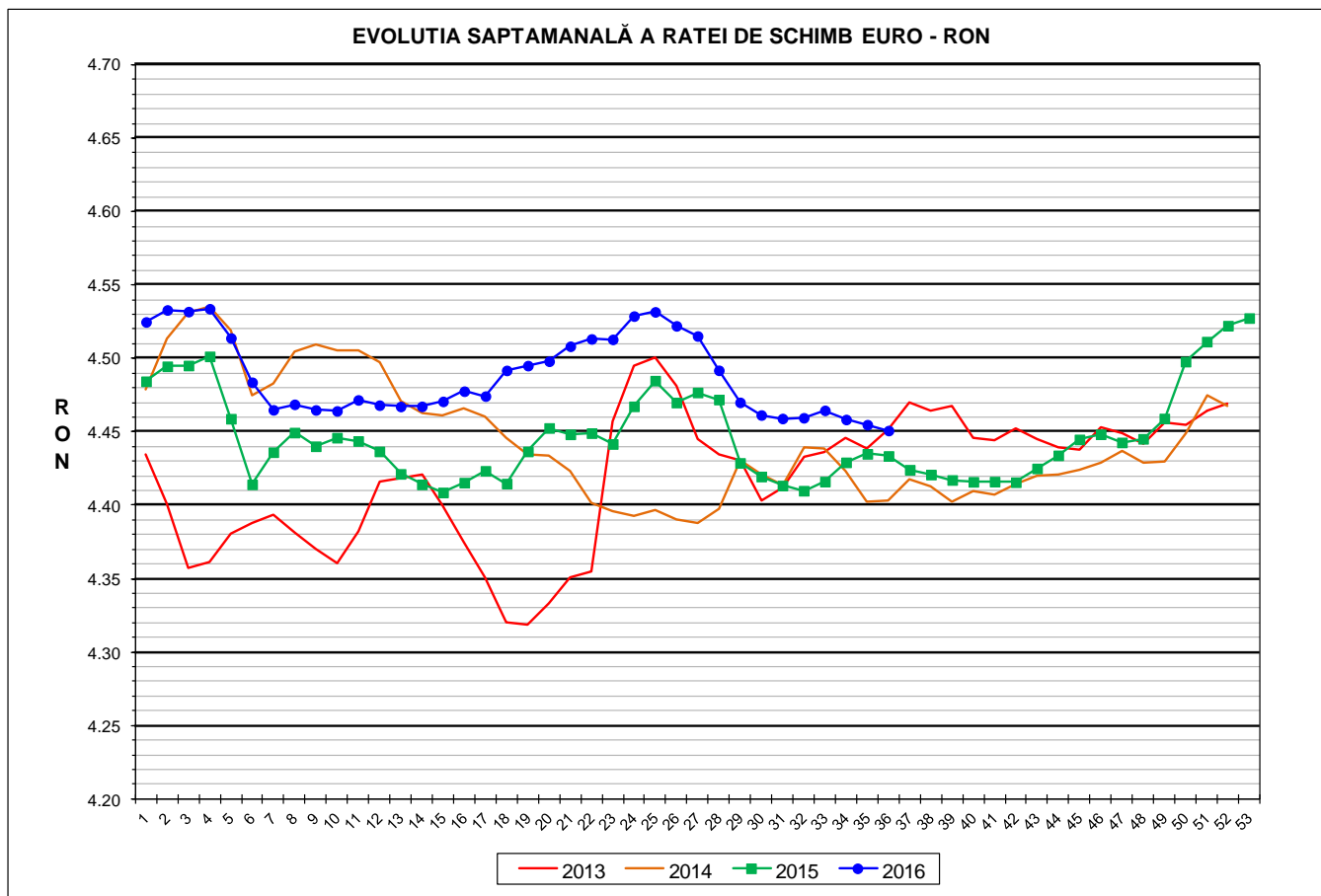


Prețul de piață al porcilor la intrarea în abator

Săptămâna 36 (5 – 11 septembrie 2016)



RATA DE SCHIMB EURO - RON			
SĂPT 36 / 2016	VARIAȚIE		
	1 SĂPT	4 SĂPT	1 AN
1€ = 4.4509 RON	-0.09%	-0.19%	0.39%



**SITUAȚIA CARCASELOR DE PORCINE CLASIFICATE
ÎN FUNCȚIE DE PROVENIENȚA PORCILOR SACRIFICAȚI
IN SĂPTĂMÂNA 5 - 11 SEPTEMBRIE 2016**

		NUMĂR CARCASE	% DIN TOTAL
PROVENIENȚĂ PORCI SACRIFICAȚI	TRANZACȚII COMERCIALE ÎNTRE ABATOARE ȘI FURNIZORI	72,649	85.64
	FERME PROPRII ALE ABATOARELOR	8,882	10.47
	PRESTĂRI SERVICII	3,304	3.89
TOTAL CARCASE CLASIFICATE CU GREUTATEA CALDĂ 50 - 120 KG		84,835	100.00
DIN CARE DIN COMERȚ INTRACOMUNITAR		608	0.72

Situația porcilor proveniți din tranzacții comerciale
între abatoare și furnizori care fac obiectul raportării prețurilor
în săptămâna 5 - 11 septembrie 2016

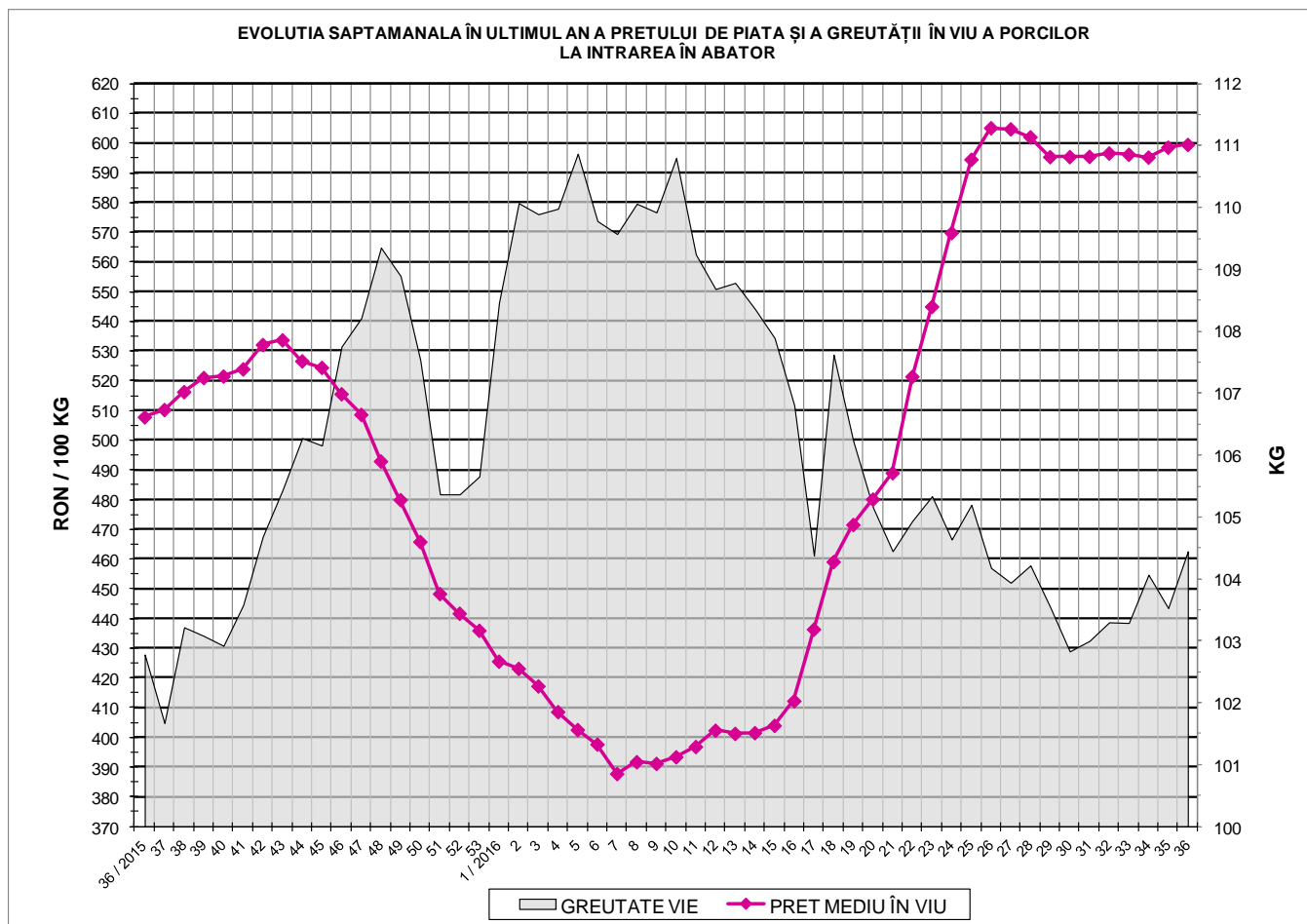
Tip preț la intrarea în abator		Carcase cu greutatea caldă 60 - 120 kg			
		SEUROP		d.c. S+E	
		nr	% din total carcase clasificate	nr	% din total carcase clasificate
De bază pentru 56% carne macră	în carcasă	23,815	28.1%	22,950	27.1%
	în viu	2,642	3.1%	2,502	2.9%
Forfetar în viu		45,342	53.4%	42,064	49.6%
Total		71,799	84.6%	67,516	79.6%

Carcase incluse în raportul național de prețuri pentru DG AGRI



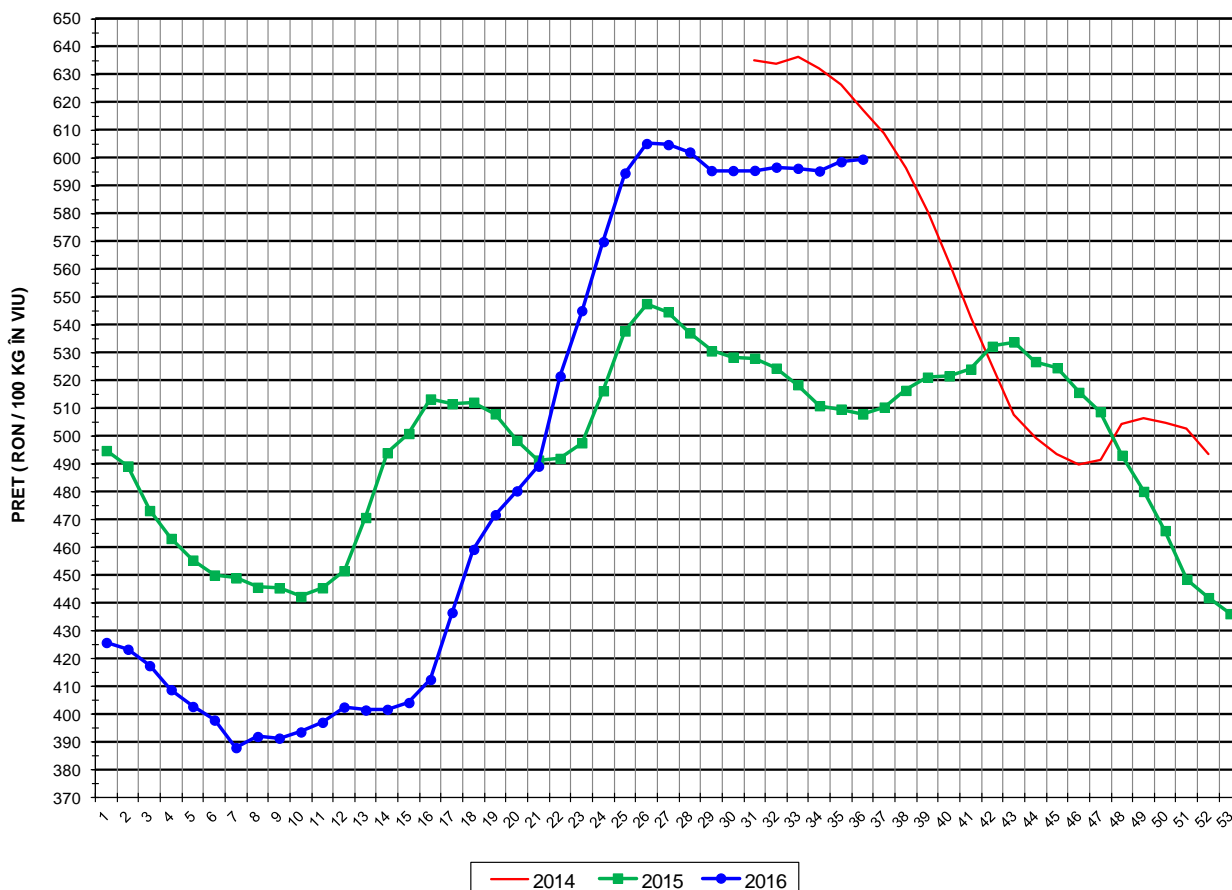
Prețul de piață al porcilor în săptămâna 5 - 11 septembrie 2016

Clasa	% carne macră	Număr porci	% din total porci	Procent mediu carne macră	Greutate medie (kg)		Preț mediu (RON / 100 kg)	
					vie	carcasă caldă - 2%	viu	carcasă caldă - 2%
S	≥ 60	43,498	60.58	62.5	103.6	80.3	606.36	781.71
E	55 - 59.9	24,018	33.45	58.0	105.4	81.4	591.69	766.21
U	50 - 54.9	3,780	5.26	53.2	108.0	83.5	578.05	748.09
R	45 - 49.9	456	0.64	48.2	109.0	84.2	563.47	729.21
O	40 - 44.9	43	0.06	42.9	107.3	81.8	571.28	749.47
P	< 40	4	0.01	31.4	105.4	79.6	581.87	769.99
TOTAL		71,799	100.00	60.4	104.5	80.9	599.56	774.30





EVOLUTIA SAPTAMANALA A PRETULUI DE PIATA ÎN VIU AL PORCILOR ÎN ROMANIA



PREȚ ÎN VIU			
SĂPT 36 / 2016	VARIAȚIE		
	1 SĂPT	4 SĂPT	1 AN
599.56 RON	0.15%	0.48%	18.05%



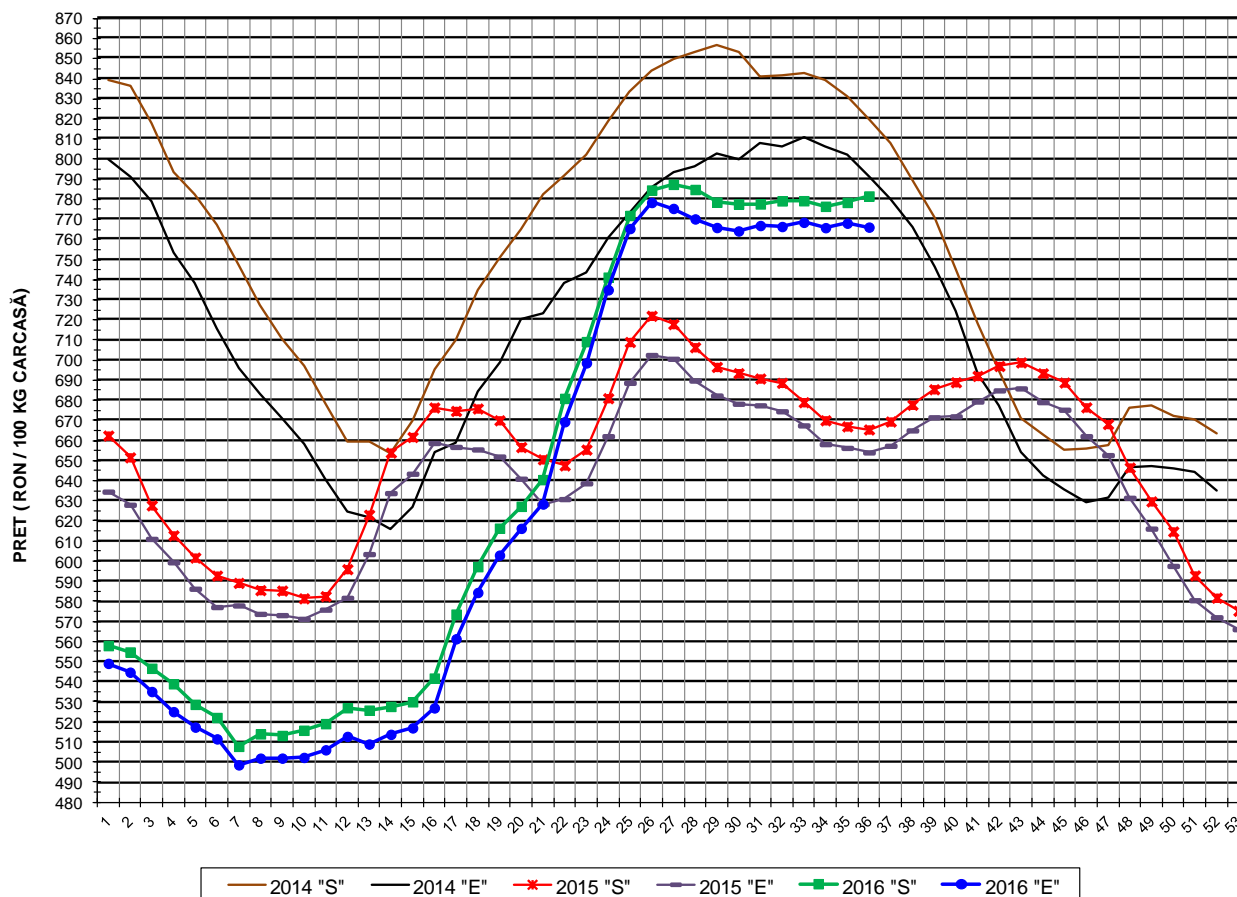
PREȚUL PE PROCENT CARNE MACRĂ AL PORCILOR
ÎN SĂPTĂMÂNA 5 - 11 SEPTEMBRIE 2016

% CARNE MACRĂ		NUMĂR PORCI	% CUMULATIV DIN TOTAL PORCI	GREUTATE (KG)		PREȚ MEDIU (RON/ 100 KG)	
NIVEL GRILA PREȚURI	MEDIE			VIE	CARCASA CALDĂ - 2%	VIU	CARCASA CALDĂ - 2%
≥64	65.1	9,114	12.69	104.26	81.49	612.63	783.80
63	63.4	6,859	22.25	102.90	79.96	608.34	782.91
62	62.4	8,918	34.67	103.01	79.75	605.81	782.49
61	61.5	9,620	48.07	103.41	79.89	604.25	782.12
60	60.5	8,987	60.58	104.03	80.45	601.29	777.44
59	59.5	7,715	71.33	104.80	80.93	597.20	773.27
58	58.5	5,992	79.67	105.41	81.42	593.21	768.01
57	57.5	4,558	86.02	105.59	81.55	589.16	762.84
56	56.5	3,423	90.79	106.00	81.82	585.45	758.46
55	55.5	2,330	94.03	106.35	82.09	583.95	756.48
54	54.5	1,415	96.01	106.43	82.25	582.51	753.75
53	53.5	942	97.32	108.12	83.57	578.17	748.00
52	52.5	634	98.20	108.53	83.73	578.65	750.04
51	51.5	419	98.78	110.16	85.03	571.95	741.00
≤50	48.8	873	100.00	109.62	84.73	565.54	731.67
MEDIE	60.4	71,799	100.00	104.45	80.88	599.56	774.30

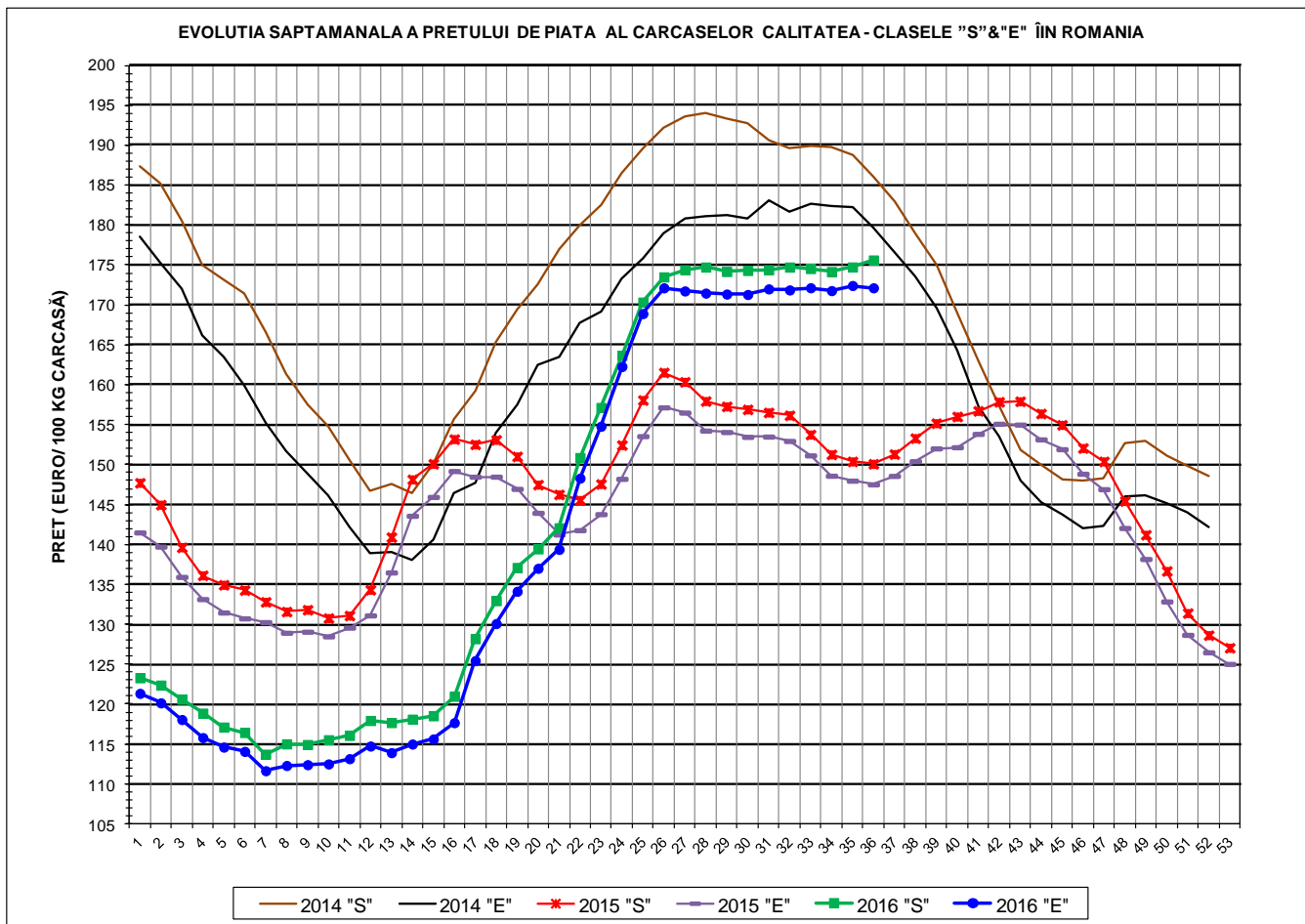
Culorile de fond ale rândurilor din tabelul de mai sus au legătură cu grila de prețuri.



EVOLUTIA SAPTAMANALA A PRETULUI DE PIATA AL CARCASELOR - CLASELE "S" & "E" ÎN ROMANIA



PREȚ NAȚIONAL CARCASE CALITATEA STANDARD - CLASELE "S"&"E"				
CLASA	PREȚ SĂPT 36 / 2016	VARIAȚIE		
		1 SĂPT	4 SĂPT	1 AN
S	781.71 RON	0.41%	0.31%	17.46%
E	766.21 RON	-0.26%	-0.04%	17.14%



PREȚ NAȚIONAL CARCASE				
CALITATEA STANDARD - CLASELE "S"&"E"				
CLASA	PREȚ SAPT 36 / 2016	VARIAȚIE		
		1 SĂPT	4 SĂPT	1 AN
S	175.63 €	0.50%	0.51%	17.01%
E	172.15 €	-0.17%	0.16%	16.69%

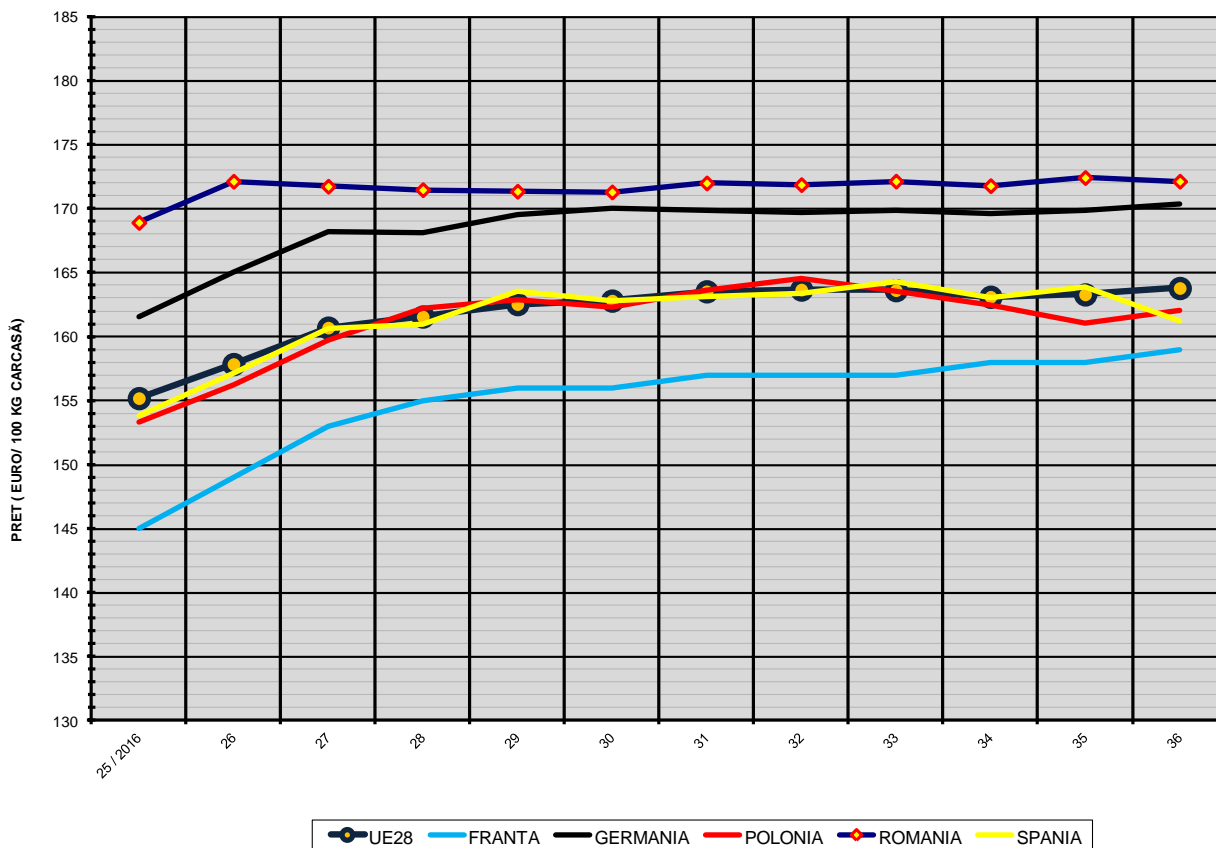


% PREȚ DE PIAȚĂ ÎN ROMÂNIA ȘI ÎN UE28 vs PRAGUL DE REFERINȚĂ UE28

SAPTAMANA	PREȚ (EUR)					% PREȚ vs PRAGUL DE REFERINȚĂ UE28 (150.939 EUR)				
	ROMÂNIA			UE28		ROMÂNIA			UE28	
	"S"	"E"	"S" + "E"	"S"	"E"	"S"	"E"	"S" + "E"	"S"	"E"
10 / 2016	115.53	112.50	114.29	126.29	125.37	76.54%	74.54%	75.72%	83.67%	83.06%
11	116.08	113.16	114.84	128.05	128.14	76.90%	74.97%	76.09%	84.84%	84.90%
12	117.95	114.74	116.68	130.14	130.04	78.14%	76.02%	77.31%	86.22%	86.15%
13	117.69	113.92	116.22	129.17	128.51	77.97%	75.47%	77.00%	85.58%	85.14%
14	118.11	115.00	116.80	128.28	127.46	78.25%	76.19%	77.38%	84.99%	84.44%
15	118.54	115.63	117.34	128.14	127.04	78.53%	76.61%	77.74%	84.90%	84.17%
16	120.98	117.67	119.59	128.42	127.17	80.15%	77.96%	79.23%	85.08%	84.25%
17	128.19	125.45	127.04	129.30	128.28	84.93%	83.11%	84.17%	85.66%	84.99%
18	132.96	130.09	131.86	131.99	130.96	88.09%	86.19%	87.36%	87.44%	86.76%
19	137.11	134.13	135.95	136.53	135.72	90.84%	88.87%	90.07%	90.45%	89.91%
20	139.45	137.01	138.43	139.92	138.57	92.39%	90.77%	91.72%	92.70%	91.80%
21	142.08	139.38	140.98	142.60	140.80	94.13%	92.34%	93.40%	94.47%	93.28%
22	150.88	148.31	149.86	147.92	145.82	99.96%	98.26%	99.29%	98.00%	96.61%
23	157.15	154.81	156.22	151.05	148.58	104.12%	102.56%	103.50%	100.07%	98.44%
24	163.68	162.30	163.13	153.70	150.75	108.44%	107.52%	108.08%	101.83%	99.88%
25	170.36	168.92	169.82	157.92	155.18	112.86%	111.92%	112.51%	104.62%	102.81%
26	173.51	172.15	173.00	160.87	157.84	114.96%	114.05%	114.62%	106.58%	104.57%
27	174.41	171.75	173.44	163.42	160.69	115.55%	113.79%	114.91%	108.27%	106.46%
28	174.75	171.48	173.51	164.56	161.56	115.77%	113.61%	114.96%	109.02%	107.04%
29	174.19	171.36	173.05	165.57	162.54	115.40%	113.53%	114.65%	109.70%	107.68%
30	174.32	171.31	173.04	165.46	162.81	115.49%	113.50%	114.64%	109.62%	107.86%
31	174.42	172.01	173.45	165.20	163.53	115.56%	113.96%	114.92%	109.45%	108.34%
32	174.74	171.88	173.56	165.28	163.67	115.77%	113.87%	114.99%	109.50%	108.44%
33	174.56	172.15	173.56	165.45	163.63	115.65%	114.06%	114.99%	109.61%	108.41%
34	174.18	171.80	173.28	165.52	163.11	115.40%	113.82%	114.80%	109.66%	108.06%
35	174.75	172.44	173.89	165.68	163.29	115.78%	114.24%	115.20%	109.76%	108.19%
36	175.63	172.15	174.38	165.97	163.79	116.36%	114.05%	115.53%	109.96%	108.52%



EVOLUTIA SĂPTĂMĂNALĂ A PREȚULUI CLASA "E" ÎN UE28 ȘI ÎN CÂTEVA STATE MEMBRE



COMPARAȚII DE PREȚURI											
SĂPT 36 / 2016 =	UE28	FR	DE	PL	RO	ES	RO vs UE28	RO vs FR	RO vs DE	RO vs PL	RO vs ES
	163.79 €	159.00 €	170.37 €	162.04 €	172.15 €	161.20 €	8.35 € (5.1%)	13.15 € (8.3%)	1.78 € (1.0%)	10.11 € (6.2%)	10.95 € (6.8%)



PREȚUL CARCASELOR DIN CLASA "E" ÎN STATELE MEMBRE VERSUS PREȚUL UE
ÎN SĂPTĂMÂNA 5 - 11 SEPTEMBRIE 2016

