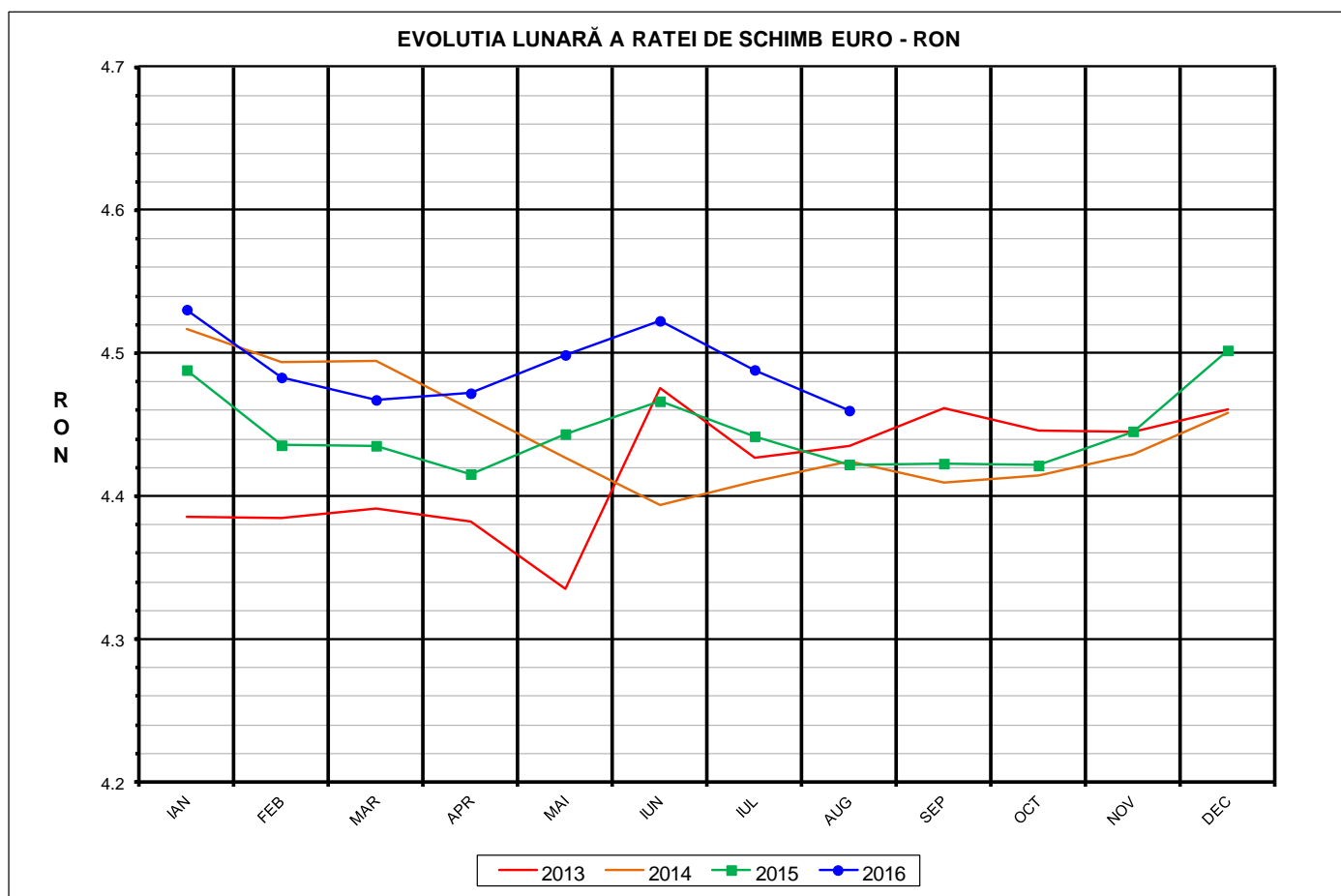




# Prețul de piață al porcilor la intrarea în abator

## August 2016



RATA DE SCHIMB EURO - RON		
AUG 2016	VARIAȚIE	
	1 LUNA	1 AN
1€ = 4.4599 RON	-0.63%	0.85%



**SITUAȚIA CARCASELOR DE PORCINE CLASIFICATE  
ÎN FUNCȚIE DE PROVENIENȚA PORCILOR SACRIFICAȚI  
IN LUNA AUGUST 2016**

		NUMĂR CARCASE	% DIN TOTAL
PROVENIENȚĂ PORCI SACRIFICAȚI	TRANZACȚII COMERCIALE ÎNTRE ABATOARE ȘI FURNIZORI	320,226	84.95
	FERME PROPRII ALE ABATOARELOR	44,029	11.68
	PRESTĂRI SERVICII	12,713	3.37
<b>TOTAL CARCASE CLASIFICATE CU GREUTATEA CALDĂ 50 - 120 KG</b>		<b>376,968</b>	<b>100.00</b>
DIN CARE DIN COMERȚ INTRACOMUNITAR		2,769	0.73

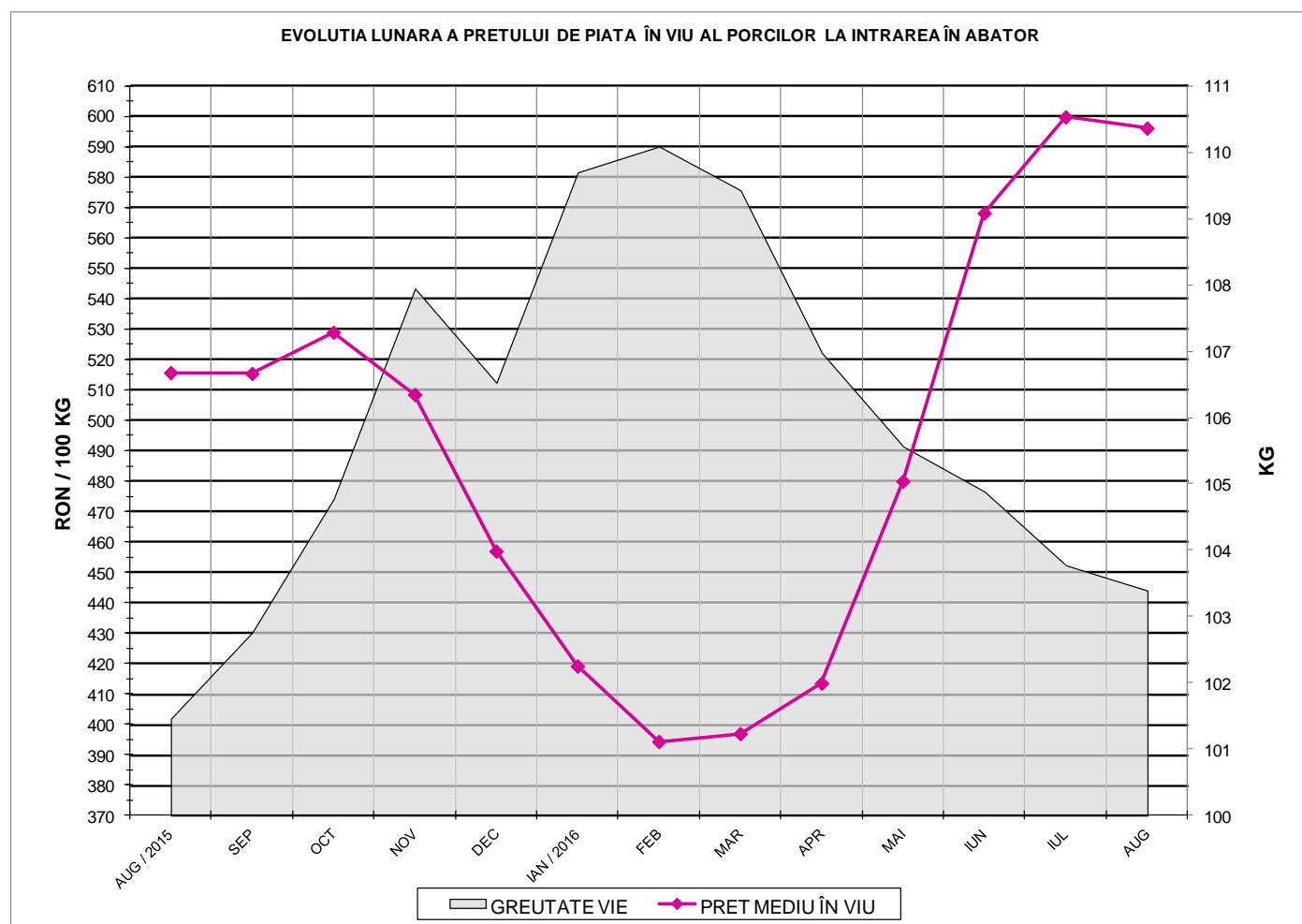
Situția porcilor proveniți din tranzacții comerciale  
între abatoare și furnizori care fac obiectul raportării prețurilor  
în luna august 2016

Tip preț la intrarea în abator		Carcase cu greutatea caldă 60 - 120 kg			
		SEUROP		d.c. S+E	
		nr	% din total carcase clasificate	nr	% din total carcase clasificate
De bază pentru 56% carne macră	în carcasă	96,114	25.5%	91,570	24.3%
	în viu	12,661	3.4%	12,132	3.2%
Forfetar	în viu	207,333	55.0%	191,490	50.8%
Total		316,108	83.9%	295,192	78.3%

**Carcase incluse în raportul național de prețuri pentru DG AGRI**

## Prețul de piață al porcilor în luna august 2016

Clasa	% carne macră	Număr porci	% din total porci	Procent mediu carne macră	Greutate medie (kg)		Preț mediu (RON / 100 kg)	
					vie	carcasă caldă - 2%	viu	carcasă caldă - 2%
S	≥ 60	178,882	56.59	62.3	102.1	79.0	601.42	777.92
E	55 - 59.9	116,310	36.79	58.0	104.5	80.6	591.44	766.85
U	50 - 54.9	18,675	5.91	53.2	107.6	82.9	580.21	752.76
R	45 - 49.9	2,040	0.65	48.2	109.3	84.4	564.24	730.98
O	40 - 44.9	171	0.05	43.4	108.3	83.6	564.90	731.25
P	< 40	30	0.01	37.7	116.6	89.6	539.18	701.07
<b>TOTAL</b>		<b>316,108</b>	<b>100.00</b>	<b>60.1</b>	<b>103.4</b>	<b>79.8</b>	<b>596.13</b>	<b>771.91</b>



EVOLUTIA LUNARĂ A PREȚULUI DE PIATĂ ÎN VIU AL PORCILOR ÎN ROMANIA



PREȚ ÎN VIU		
AUG 2016	VARIAȚIE	
	1 LUNA	1 AN
596.13 RON	-0.61%	15.60%



PREȚUL PE PROCENT CARNE MACRĂ AL PORCILOR  
ÎN LUNA AUGUST 2016

% CARNE MACRĂ		NUMĂR PORCI	% CUMULATIV DIN TOTAL PORCI	GREUTATE (KG)		PREȚ MEDIU (RON/ 100 KG)	
NIVEL	MEDIE			VIE	CARCASA CALDĂ - 2%	VIU	CARCASA CALDĂ - 2%
≥64	65.0	29,972	9.48	101.69	79.06	604.73	777.85
63	63.4	27,652	18.23	101.34	78.47	602.21	777.67
62	62.4	38,230	30.32	101.65	78.52	601.30	778.47
61	61.5	42,582	43.79	102.55	79.08	601.14	779.59
60	60.5	40,446	56.59	103.02	79.52	598.89	775.87
59	59.5	35,138	67.70	104.10	80.33	596.07	772.44
58	58.5	29,365	76.99	104.30	80.42	592.90	768.94
57	57.5	23,081	84.30	104.56	80.59	589.69	765.02
56	56.5	17,350	89.78	104.99	80.96	586.67	760.76
55	55.5	11,376	93.38	105.61	81.49	584.39	757.39
54	54.5	6,922	95.57	106.59	82.33	583.07	754.90
53	53.5	4,492	96.99	107.34	82.79	581.21	753.54
52	52.5	3,336	98.05	108.01	83.23	579.83	752.45
51	51.5	2,302	98.78	108.63	83.40	578.55	753.54
≤50	48.9	3,864	100.00	109.72	84.48	565.99	735.06
MEDIE	60.1	316,108	100.00	103.39	79.84	596.13	771.91

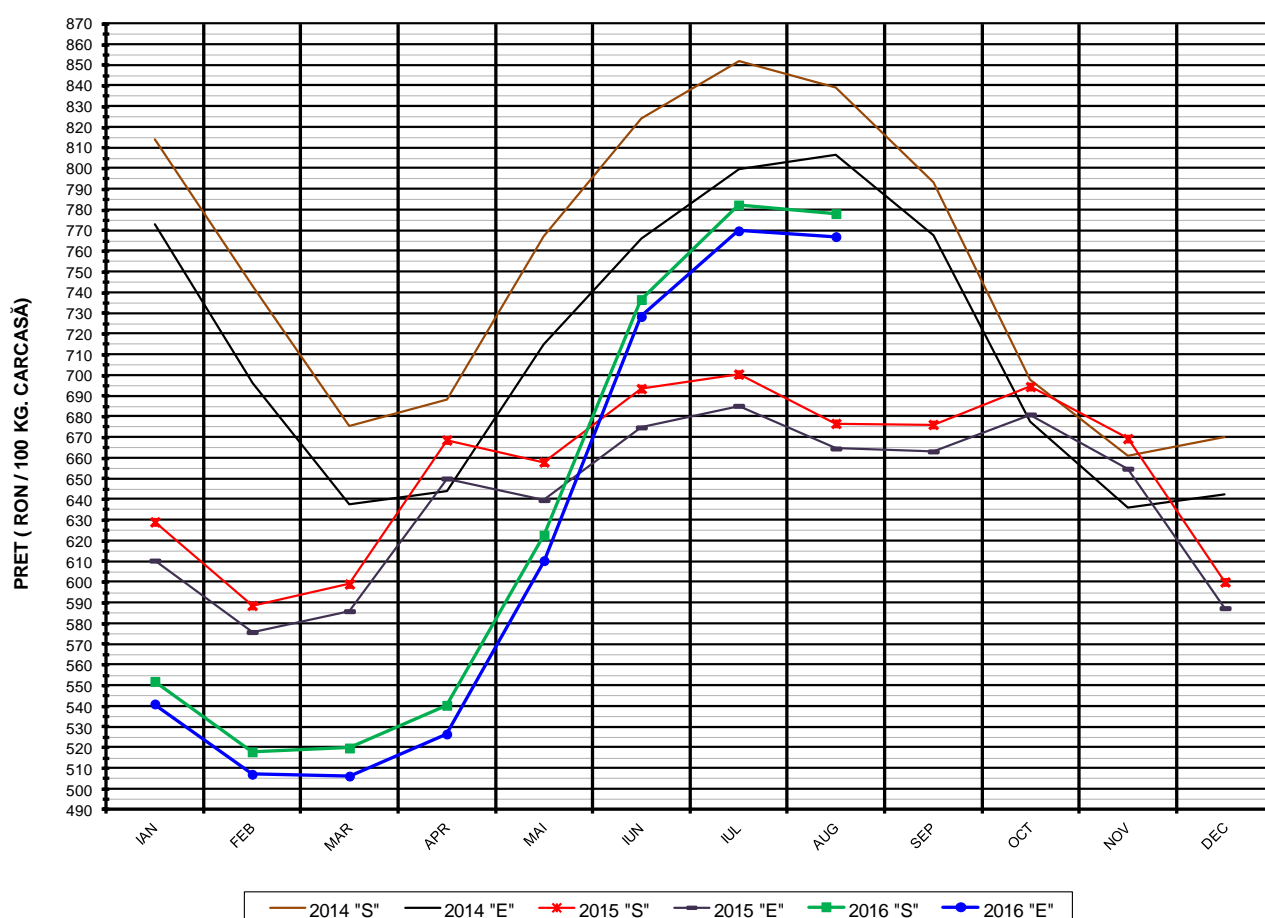
Culorile de fond ale rândurilor din tabelul de mai sus au legătură cu grila de prețuri.



Prețului mediu ponderat lunar al carcaselor din clasa "S" & "E" în România și în UE

Săptămâna			Număr zile (ponderi)	Preț mediu ponderat				preț RO vs pret UE28 (%)			
				ROMÂNIA						UE28	
				nr	perioada	luna	S	E	S	E	S
				EURO / 100 kg	RON / 100 kg	EURO / 100 kg	RON / 100 kg				
31	1 - 7	aug / 2016	7	174.42	777.76	172.01	767.01	165.20	163.53	5.58%	5.18%
32	8 - 14		7	174.75	779.29	171.88	766.51	165.28	163.67	5.73%	5.01%
33	15 - 21		7	174.56	779.36	172.15	768.60	165.45	163.63	5.51%	5.21%
34	22 - 28		7	174.18	776.58	171.80	765.94	165.52	163.11	5.24%	5.33%
35	29 - 31		3	174.75	778.51	172.44	768.18	165.68	163.29	5.48%	5.60%
<b>Total</b>			<b>31</b>	<b>174.51</b>	<b>778.27</b>	<b>172.01</b>	<b>767.13</b>	<b>165.39</b>	<b>163.47</b>	<b>5.51%</b>	<b>5.22%</b>

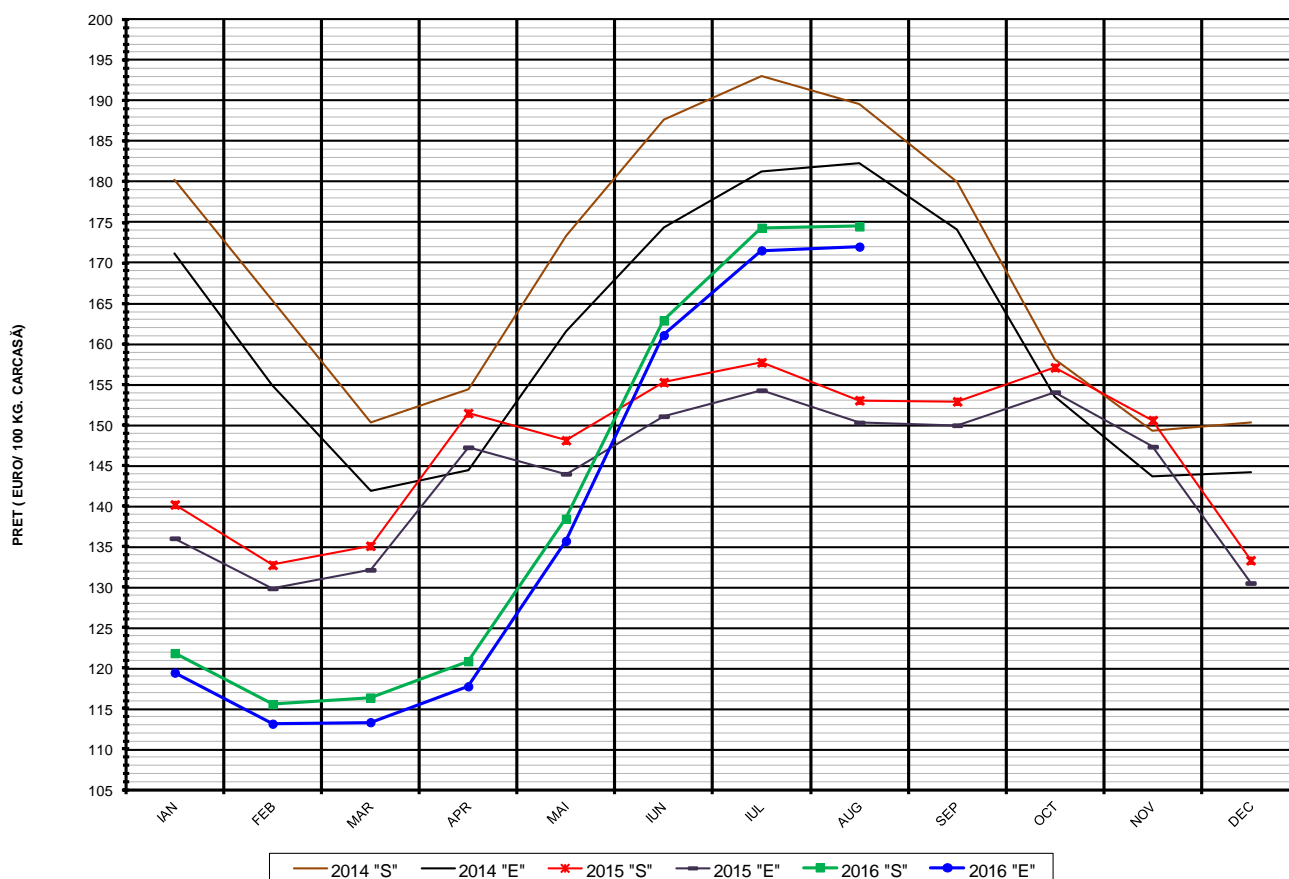
EVOLUTIA LUNARĂ A PRETULUI DE PIATA AL CARCASELOR CALITATEA STANDARD - CLASELE "S" & "E" ÎN ROMANIA



**PREȚ NAȚIONAL CARCASE CALITATEA STANDARD - CLASELE "S" & "E"**

CLASA	AUG 2016	VARIAȚIE	
		1 LUNĂ	1 AN
S	778.27 RON	-0.53%	14.99%
E	767.13 RON	-0.37%	15.41%

EVOLUTIA LUNARĂ A PRETELUI DE PIATA AL CARCASELOR CALITATEA STANDARD - CLASELE "S" & "E" ÎN ROMANIA

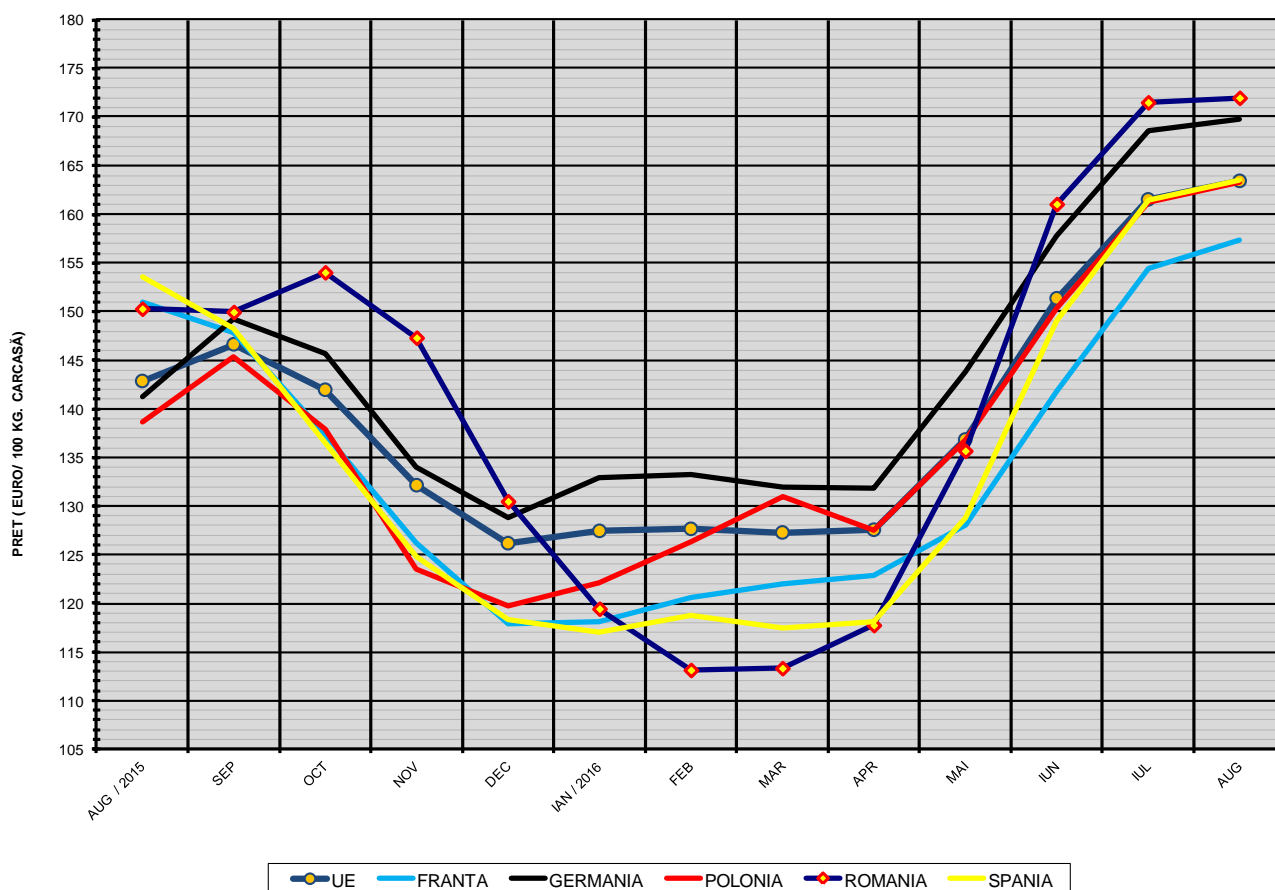


**PREȚ NAȚIONAL CARCASE  
CALITATEA STANDARD - CLASELE "S" & "E"**

CLASA	AUG 2016	VARIAȚIE	
		1 LUNĂ	1 AN
S	174.51 €	0.10%	14.02%
E	172.01 €	0.27%	14.44%



EVOLUTIA LUNARĂ A PREȚULUI CLASA "E" ÎN UE ȘI ÎN CÂTEVA STATE MEMBRE



COMPARAȚII DE PREȚURI											
aug 2016 =	UE28	FR	DE	PL	RO	ES	RO - UE28	RO - FR	RO - DE	RO - PL	RO - ES
	163.5 €	157.3 €	169.8 €	163.3 €	172.0 €	163.5 €	8.5 € ( 5.2% )	14.7 € ( 9.3% )	2.2 € ( 1.3% )	8.7 € ( 5.3% )	8.5 € ( 5.2% )





PREȚUL CARCASELOR DIN CLASA "E" ÎN STATELE MEMBRE VERSUS PREȚUL UE  
ÎN LUNA AUGUST 2016

